



# ВИЗАНТИЯ И ДРЕВНЯЯ РУСЬ.

**Современная западная цивилизация стоит  
на плечах античности**

Последний период античной истории –  
**Римская империя.**

**В 4 в. н.э. распалась на**

- Восточную Римскую империю (Византия)
- Западную Римскую империю

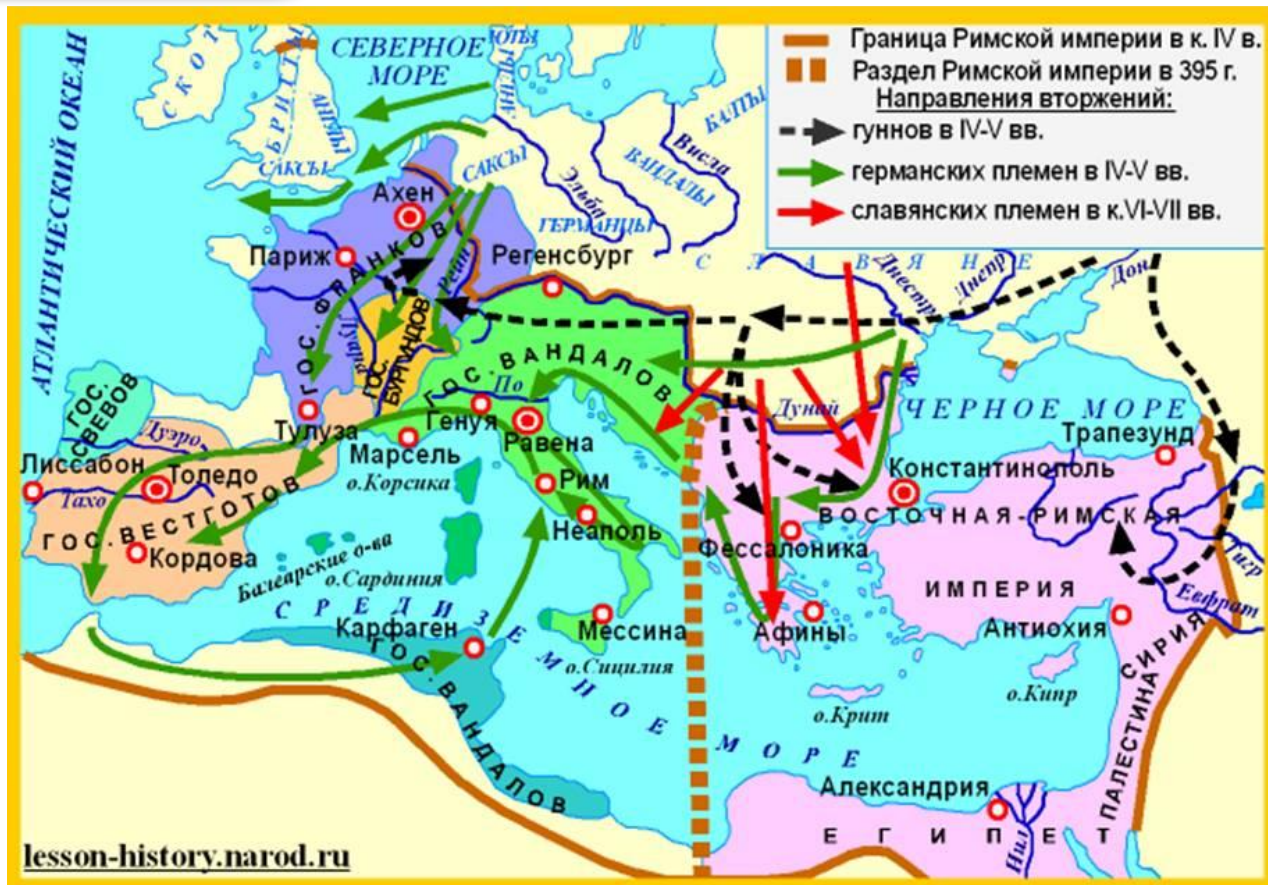
Выполнила: учитель МХК Чепукова О.В.

## Основные даты и события

- 395 г.н.э. – раздел Римской империи на Западную и Восточную.
- 410 г.н.э. – взятие Рима готами
- 455 г.н.э. – разрушение Рима вандалами
- 476 г.н.э. – падение Западной Римской империи

ЗАПАДНАЯ РИМСКАЯ ИМПЕРИЯ - СТОЛИЦА  
РАВЕННА,  
ВОСТОЧНАЯ РИМСКАЯ ИМПЕРИЯ - СТОЛИЦА  
КОНСТАНТИНОПОЛЬ.

АНТИЧНОЕ НАСЛЕДИЕ ПОСЛУЖИЛО ОСНОВОЙ  
ВИЗАНТИЙСКОГО СТИЛЯ.





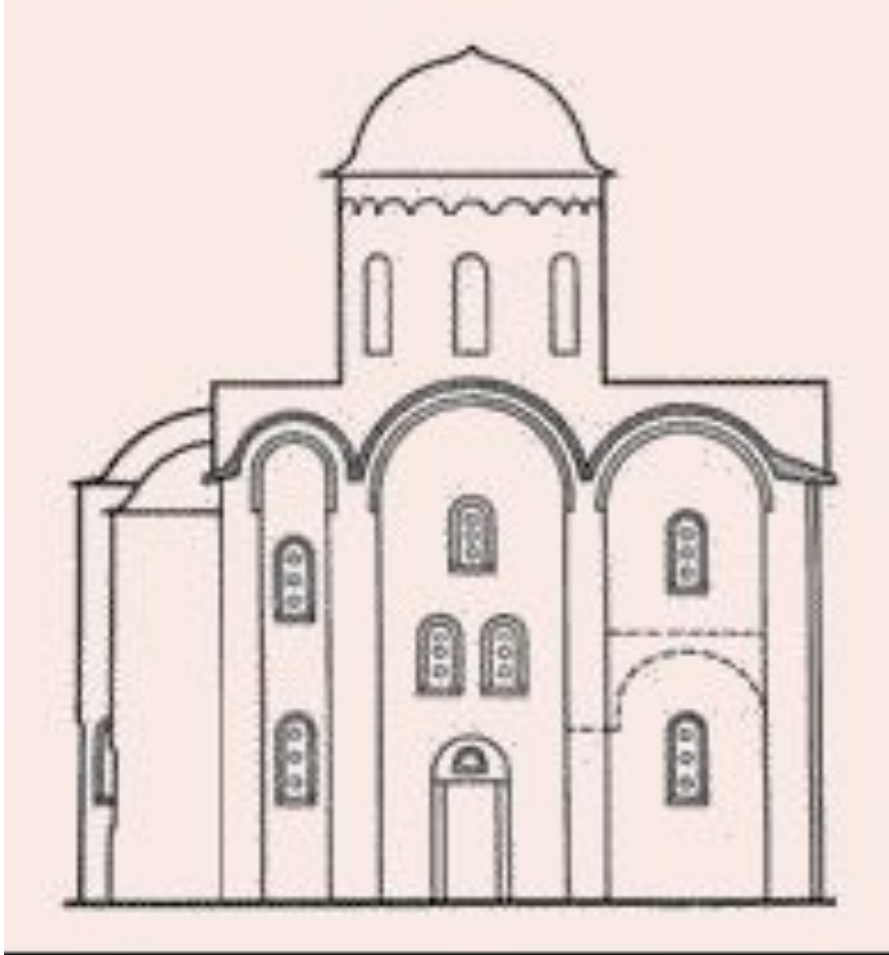
**ВИЗАНТИЙСКОЕ ИСКУССТВО ПЕРЕСТАЛО ОТРАЖАТЬ ВИДИМЫЙ И ОСЯЗАЕМЫЙ МИР, КАК В АНТИЧНОСТИ. ОНО ПРЕВРАТИЛОСЬ В СЛОЖНОЕ СИМВОЛИЧЕСКОЕ СРЕДСТВО ОБЩЕНИЯ С БОГОМ НА ЗЕМЛЕ, В ХРАМЕ, ПОЗВОЛЯВШЕЕ ПРЕДВКУШАТЬ ВЕЧНОЕ БЛАЖЕНСТВО НА НЕБЕСАХ.**



**ВИЗАНТИЙСКИЙ ЦЕНТРАЛЬНО-КУПОЛЬНЫЙ ХРАМ ВОСПРИНИМАЛСЯ КАК ДРУГОЕ НЕБО, ОБИТАЛИЩЕ БОГА НА ЗЕМЛЕ И ОТРАЖАЛ ИДЕЮ УСТАНОВЛЕНИЯ БОЖЕСТВЕННОГО ПОРЯДКА НА ЗЕМЛЕ И СПАСЕНИЯ ЧЕЛОВЕКА В ЗАГРОБНОМ МИРЕ.**

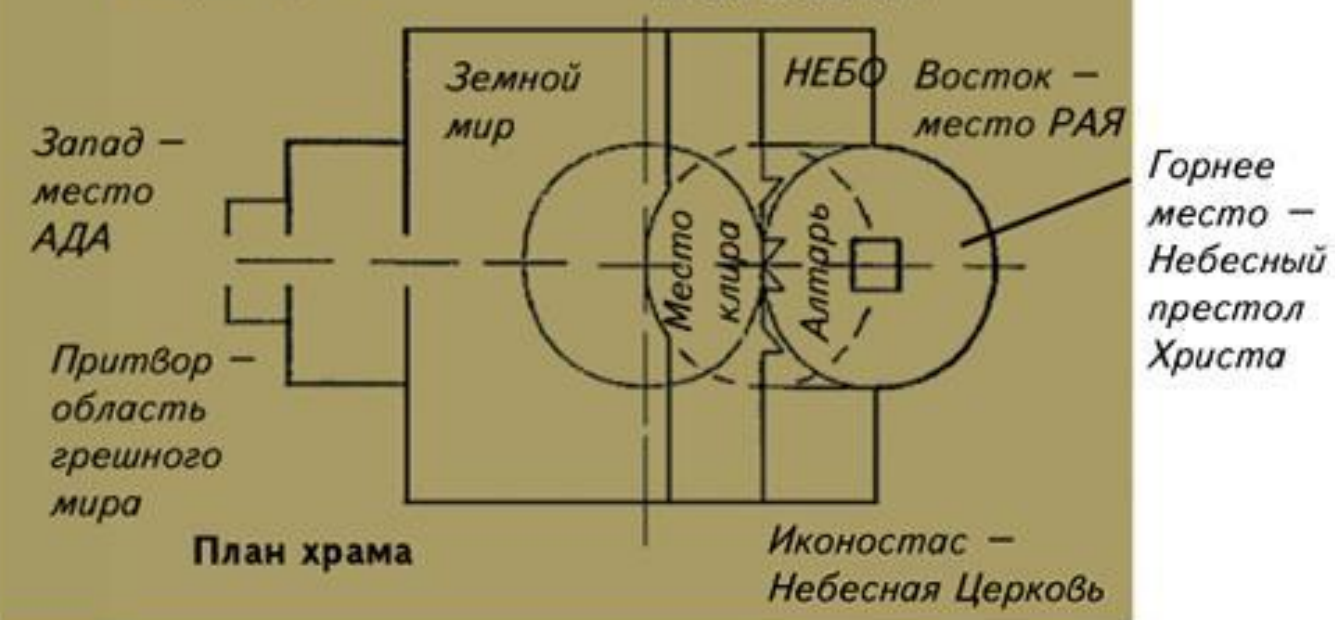
**ЭТИМ ОБЪЯСНЯЕТСЯ ЕГО КОСМИЧЕСКАЯ СИМВОЛИКА.**

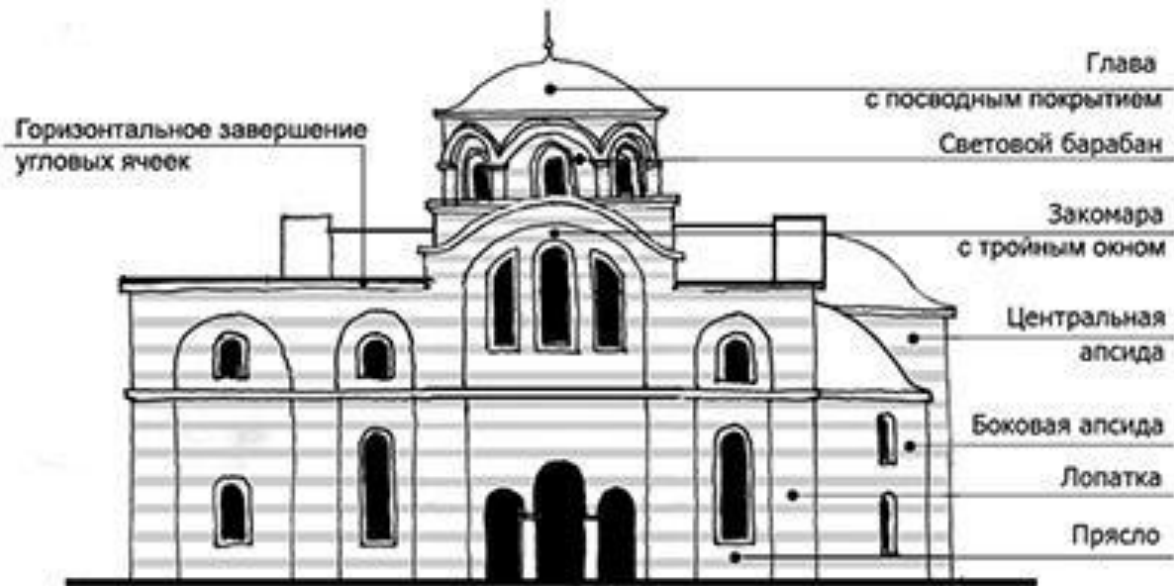
**ПРОСТРАНСТВО ХРАМА ПО ВЕРТИКАЛИ ВИДИТСЯ КАК ВОСХОЖДЕНИЕ ОТ ЗЕМЛИ ДО НЕБА.**



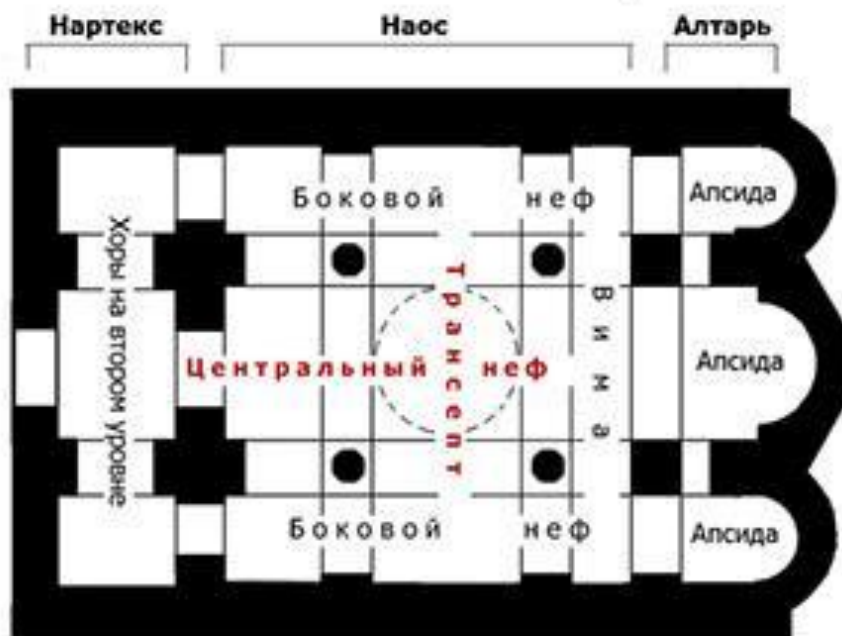
- ◎ Купол - небо
- ◎ Своды, паруса, апсида, верхняя часть стен - святая земля (земной рай)
- ◎ Нижняя часть - земля.



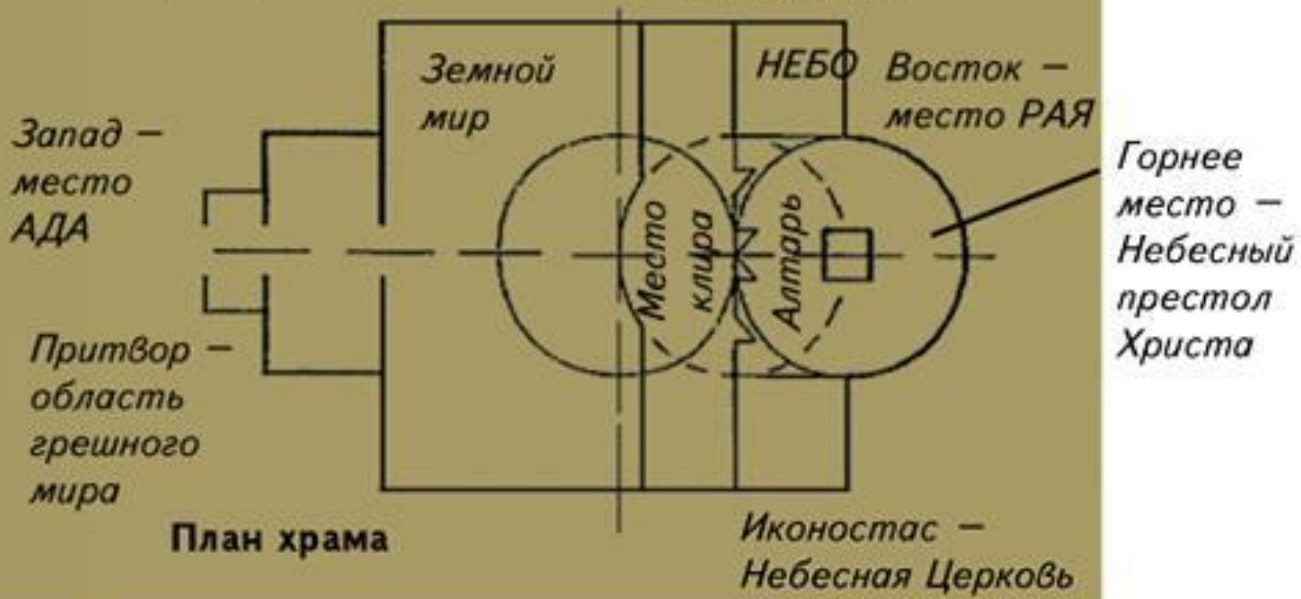




Фасад византийского храма

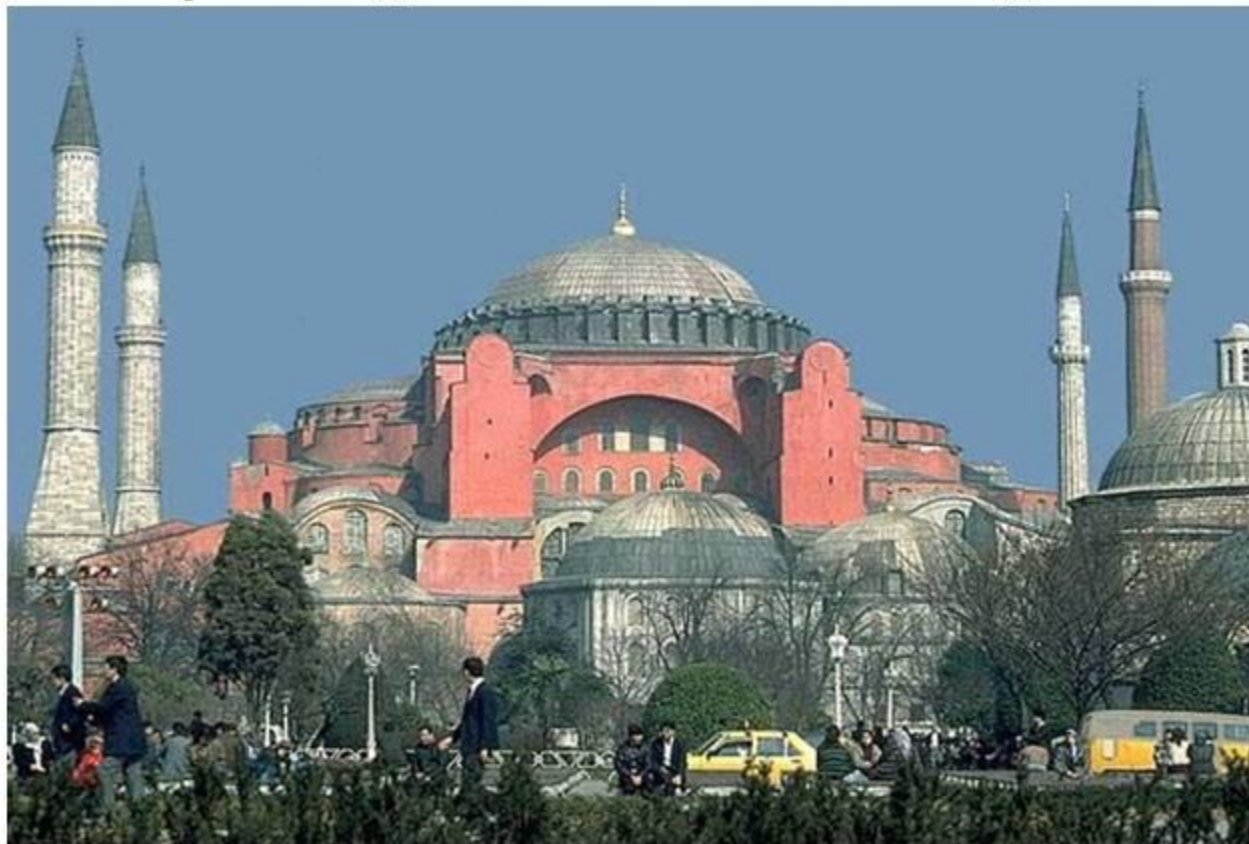


План византийского храма с вимой





**Вершиной развития арочно-сводчатых структур  
явилась грандиозная купольная базилика собора  
Софии в Константинополе построенная греческими  
архитекторами Анфимием из Тралл и Исидором из  
Милета в 532 -- 537 гг., в правление императора  
Юстиниана. Это наиболее грандиозное и самое  
выдающееся произведение византийского зодчества.**





# Храм Святой Софии: конструкция-оболочка









«СОВЕРШЕННО НЕПОНЯТНЫМ ОБРАЗОМ ДЕРЖИТСЯ В ВОЗДУХЕ ЭТО ВОЗДУШНОЕ СТРОЕНИЕ, КАК БУДТО НЕ НА ПРОЧНОЙ ОСНОВЕ, А НА ЗОЛОТОМ КАНАТЕ СВИСАЕТ С НЕБА... ВСЯКИЙ СРАЗУ ПОНИМАЕТ, ЧТО НЕ ЧЕЛОВЕЧЕСКИМ МОГУЩЕСТВОМ ИЛИ ИСКУССТВОМ, НО БОЖЬИМ СОИЗВОЛЕНИЕМ ЗАВЕРШЕНО ТАКОЕ ДЕЛО».



**КРЕСТОВО-КУПОЛЬНЫЙ ХРАМ.  
АРХИТЕКТУРНУЮ КОНСТРУКЦИЮ ХРАМА ОПРЕДЕЛИЛИ СЛОЖИВШИЙСЯ НА  
ВОСТОКЕ РИТУАЛ ХРИСТИАНСКОЙ СЛУЖБЫ.  
АМВОН - (ГРЕЧ. «ВОСХОЖУ»)**

