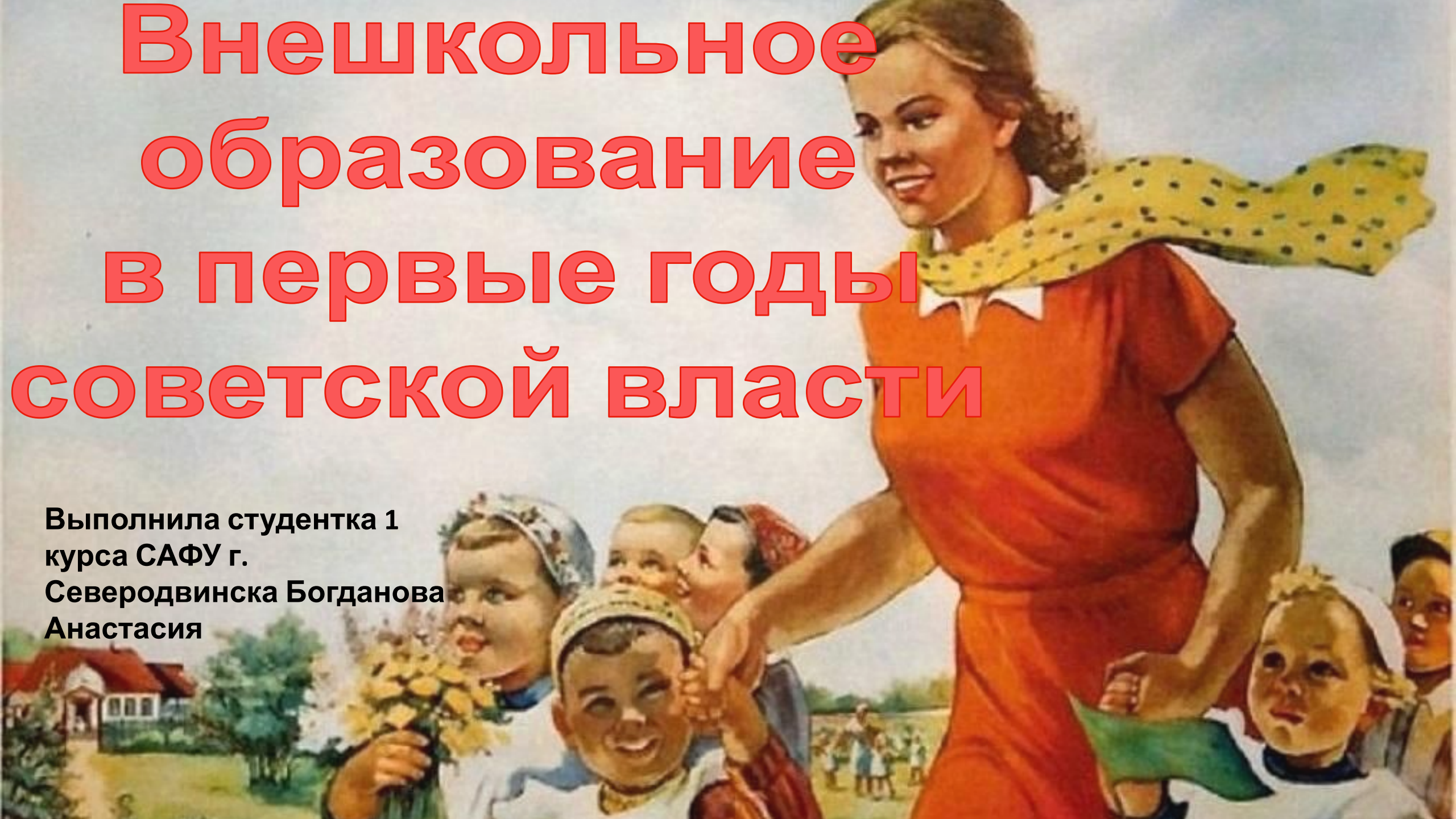


Внешкольное образование в первые годы советской власти

Выполнила студентка 1
курса САФУ г.
Северодвинска Богданова
Анастасия

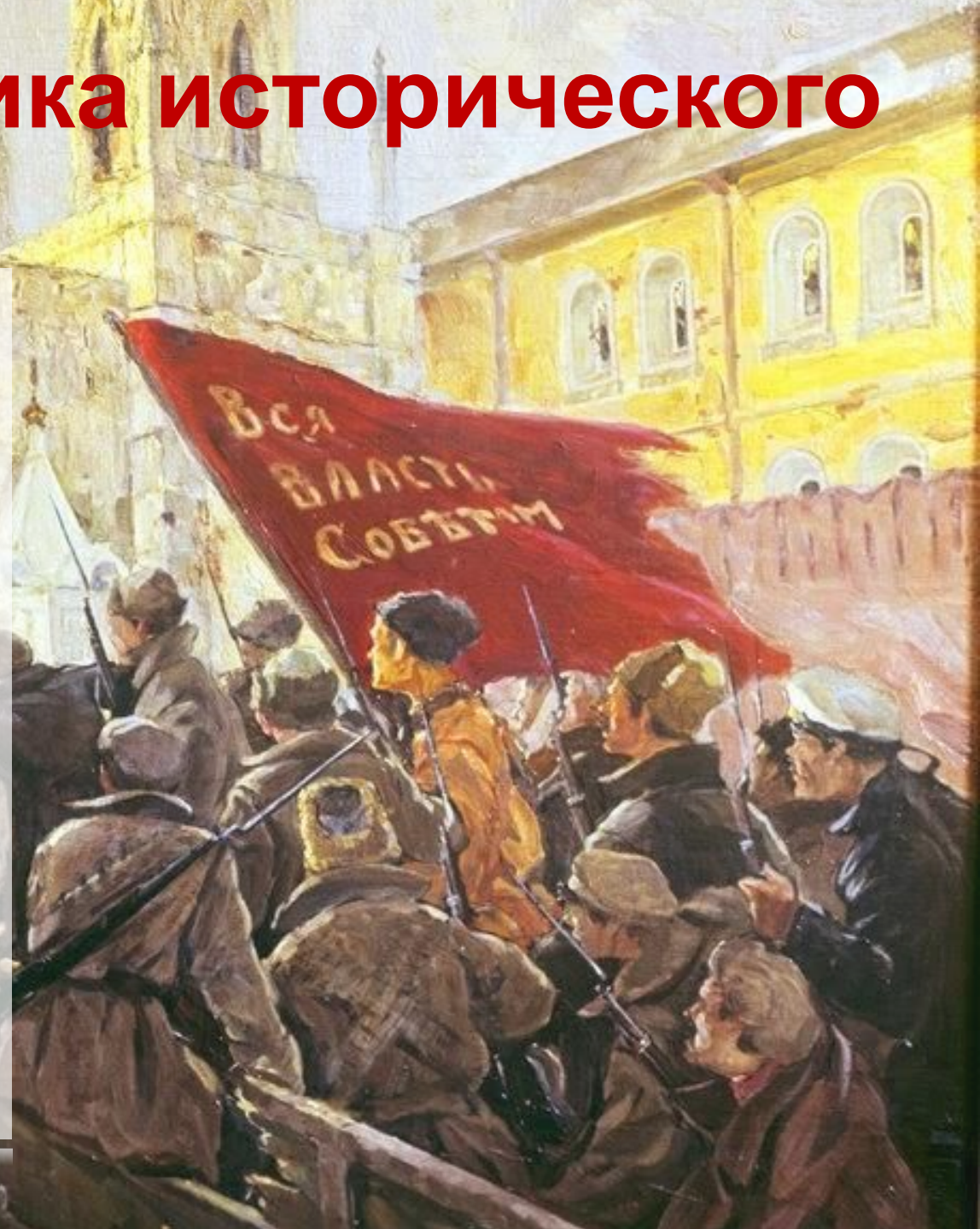


Краткая характеристика исторического периода:

Революционные события России начала 20 века изменили социальную направленность культурно-просветительской и досуговой деятельности.

После установления власти рабочих и крестьян в России партия большевиков стала правящей партией (октябрь 1917). Она ставила перед собой задачи по укреплению Советского государства, защите его от врагов, борьбе с эпидемиями, ликвидации неграмотности.

Февральская революция 1917 года потребовала от новой власти выработки социально-культурной политики, основанной на демократических началах.



За короткий отрезок времени увеличилось число массовых клубов и библиотек, учреждений социальной помощи.

Идеология победившей власти развивалась в области просвещения, внешкольного образования, социально-культурной деятельности.

Новая идеология содержала руководящие указания и директивы по внешкольному образованию и ликвидации неграмотности. Практически в сфере культуры и просвещения было положено начало долгосрочной эре установления идеологического диктата.

идеологического диктата
долгосрочной эре установления

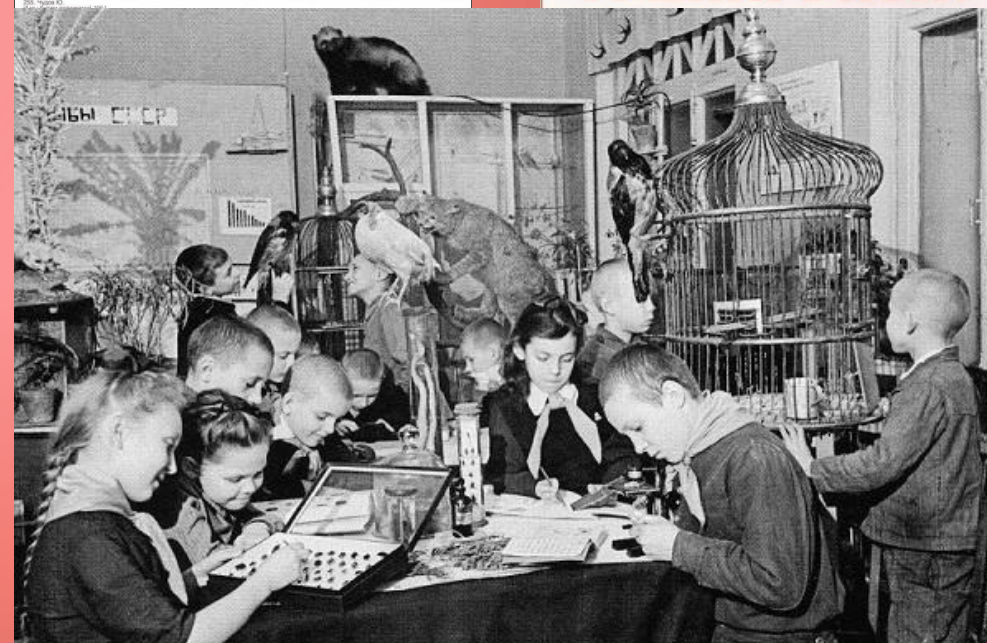
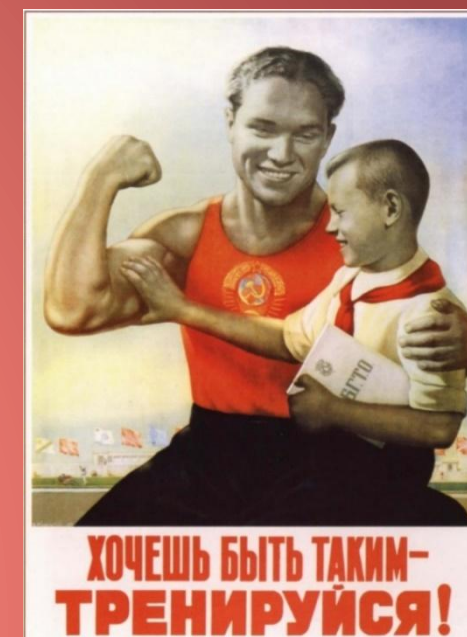


Уже в ноябре 1917 г. в Народном Комиссариате просвещения был создан специальный отдел внешкольного образования.

В то время существовало много разновидностей внешкольных учреждений, в их числе:

- центральные станции юных натуралистов и опытников сельского хозяйства
- станции юных техников
- детские спортивные секции
- кружки в детских парках и домах культуры

Их общей целью была организация интересной и познавательной формы досуга, а также в ряде случаев углубленное познание детьми некоторых отраслей знаний. Навыки участия в общественной работе, а также развитие творческих и познавательных интересов школьников способствовали повышению общего уровня воспитания молодого поколения



Детям передаются новые здания и помещения, которыми распоряжаются большевики.

В апреле 1918 г. детям был передан московский особняк купца Свешникова, в котором открыли Дом ребенка «Пчелка».

Впоследствии этот дом стал известен как знаменитый Московский городской дворец творчества детей и молодежи «На Полянке».

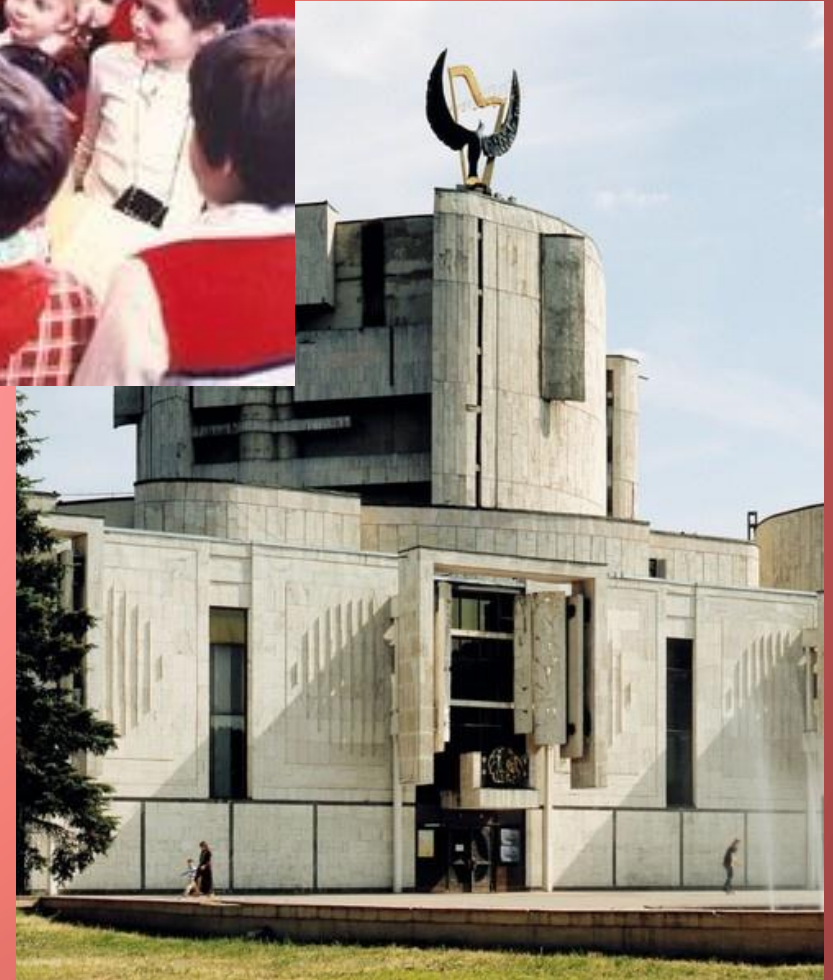


В июне 1918 г. открылась биологическая станция юных любителей природы, которую основал педагог и методист Б.В. Всесвятский (преобразованную позже в Центральную биологическую станцию юных натуралистов им. К.А. Тимирязева). Тем самым было положено начало юннатскому движению в Москве.

В основе деятельности биологической станции лежали экскурсионный и исследовательский методы.

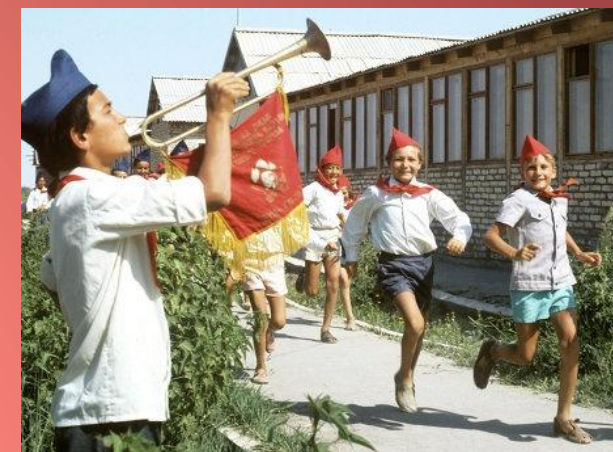
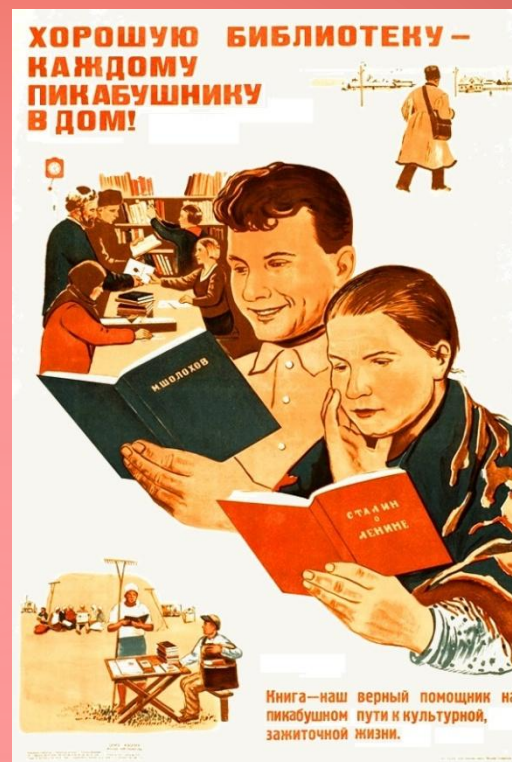


В 1920 году создан и начал действовать Государственный театр для детей, позднее Детский театр под руководством Н. И. Сац.



Картина развития внешкольной работы в 20-30-е годы XX века была очень яркой, наполненной событиями и противоречиями. Новые организационные системы способствовали включению детей в активную созидательную деятельность по интересам, помогающие содержательно проводить досуг и получать основы профессионального мастерства.

Поражает уже само обилие форм: детские лагеря отдыха, школы-клубы, опытные станции, избы-читальни, трудовые коммуны, детские театры и библиотеки, научные и экскурсионные станции, туристские и краеведческие центры, спортивные клубы.





57. Громицкий И.
Неграмотный ребенок — позор для матери. 1930

Следует отметить, что если до 20-х годов система внешкольного образования находилась в стадии поиска и становления, то в 30-е годы она получила свое научное обоснование как система внешкольного воспитания и внешкольной работы.



Литература:

- 1) Киселева, Татьяна Григорьевна. Социально-культурная деятельность: учебник для студ. вузов. / Т.Г. Киселева, Ю.Д. Красильников. - М. : МГУКИ, 2004. - 539 с. - (Учебник для вузов).
- 2) <http://club.mon.gov.ru/articles/36>
- 3) <http://xreferat.com/71/4039-1-sistema-dopolnitel-nogo-obrazovaniya-detei-y-v-moskve-istoriya-i-sovremennost.html>

Спасибо

за внимание!