

Тема урока:



Внешняя политика. Русско-Японская война





Сегодня на уроке:

- ИЗ-ЗА ЧЕГО НАЧАЛАСЬ РУССКО-ЯПОНСКАЯ-ВОЙНА?
- ПОЧЕМУ ОГРОМНАЯ И ВЕЛИКАЯ РОССИЯ ПОТЕРПЕЛА ПОРАЖЕНИЕ ОТ НЕБОЛЬШОЙ НО ДЕРЗКОЙ ЯПОНИИ?



План:

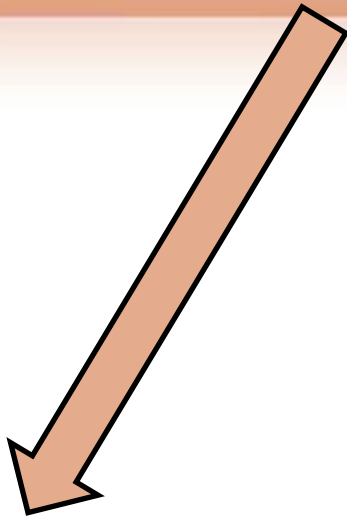
1. Внешняя политика России в начале XX века.
2. Русско - японская война 1904-1905 гг : Причины и характер.
3.  Ход военных действий.
4.  Итоги и последствия

Домашнее задание

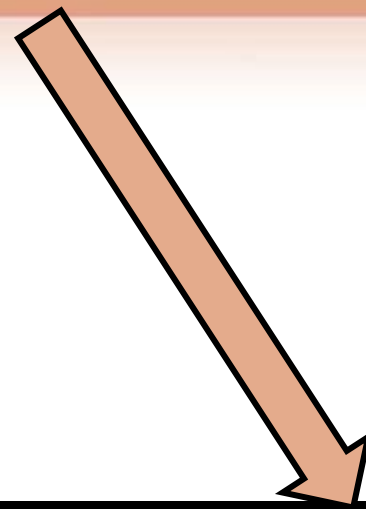
- & 4
- Записи, учить таблицу,
- В.1-4



Основные направления внешней политики России



**не допустить новых
военных конфликтов
в Европе,**



**Упрочить влияние
России
на Дальнем Востоке**

Основные направления внешней политики России



Участники Гаагской
конференции

Международная конференция была созвана в июне 1899 г. в столице Голландии Гааге. В ней приняли участие 26 европейских стран Европы, Америки и Азии.

Итоги Гаагской конференции

*** не использовать удушливые газы**

*** не применять снаряды, начинённые газом**

*** не использовать
разрывные пули**



Итоги Гаагской конференции

По итогам конференции был создан Гаагский международный суд для разбирательства конфликтов между государствами.



Здание международного
трибунала

Дальневосточная политика:



Николай II

Важным вопросом было решение «большой азиатской программы»: усиление господства России в Восточной Азии. Главным препятствием на пути была Япония.

Дальневосточная политика:



В 1896 г. Россия и Китай заключили секретный договор об оборонительном союзе. Китай разрешил России построить через свою дорогу Китайско-Восточную железную дорогу (КВЖД) из Забайкалья до Владивостока.



Дальневосточная политика:



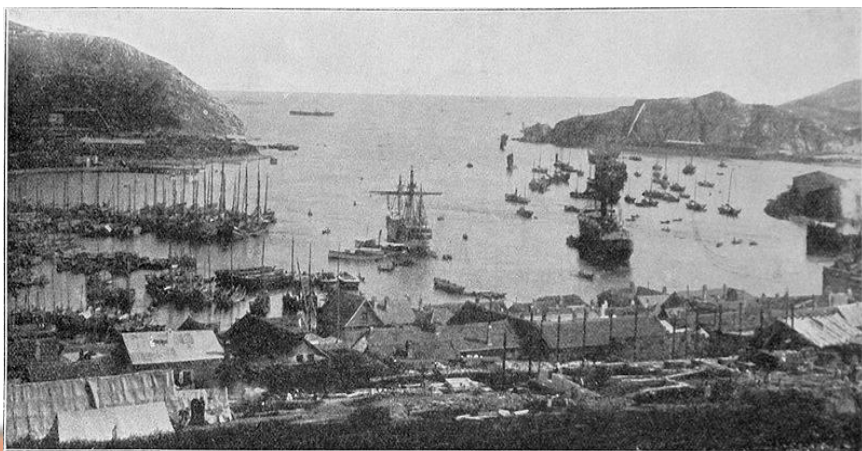
Китайско-русское сближение подтолкнуло другие государства к захвату китайских территорий. В 1897 г. Германия взяла под свой контроль порт Циндао.



Дальневосточная политика:



Сухой док
Порт-Артур. Внутренний восточный бассейн. По фот. авт. «Нивы».



Золотая гора.
Порт-Артур. Вхoдь в гавань и вид на Большой рейд. По фот. авт. «Нивы».

Россия не только не поддержала Китай, но и решила приобрести незамерзающий порт в Жёлтом море – порт Артур.

Дальневосточная политика:

В мае 1898 г. Китаю был навязан договор о безвозмездной аренде на 25 лет Ляодунского полуострова и Порт-Артура с правом создания там российской военно-морской базы.



Порт-Артур. Общий вид. По фот. ант. «Нивы».

Порт-
Артур

Дальневосточная политика:



С.Ю. Витте

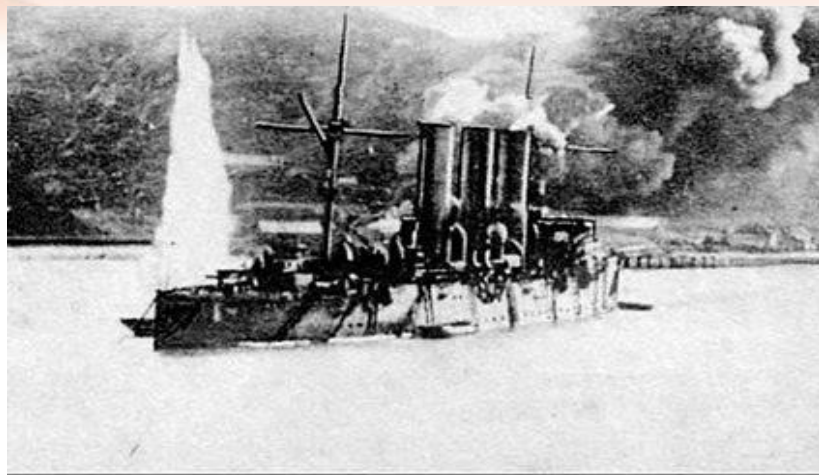
В январе 1903 года Николай II созвал совещание по делам Дальнего Востока. Большинство чиновников говорили об ускорении подготовки к войне, и лишь С.Ю. Витте был против.

ХОД ВОЙНЫ

НАЧАЛО	БОЕВЫЕ ДЕЙСТВИЯ НА СУШЕ		МОРСКИЕ СРАЖЕНИЯ. ЦУСИМА(май 1905)
	1904	1905	

<p>•27 января 1904 г., японская эскадра (14 кораблей) 2 раза атаковала русские корабли (в т.ч. крейсер «Варяг») у Порт-Артура</p> <p>•31 марта подрывается на mine флагманский корабль вместе с ком. адмиралом Макаровым . Погиб художник Верещагин</p> <p>*</p>	<p>1)В феврале. 1-я японская армия высадилась в Корее и к апрелю подошли к манчжурии</p> <p>2)В апреле в тылу Порт-Артура, высаживается 2-я японская армия.Захват п. Дальний</p> <p>3)В августе японские атакуют Порт-Артур, сначала неудачно. Потом берут в осаду и город сдаётся(20 дек)</p> <p>4) Ряд поражений русских войск <i>(авг- под Ляо-Яном)</i> <i>Окт 1904- на р. Шахе Н.</i> <u>Русские могли контратаковать и возможно победить</u> Куропаткин решил не рисковать и отдал приказ об отступлении на север к городу Мукдену</p> <p>5) Японцы двигаются на Север, к Мукдену</p>	<ul style="list-style-type: none"> • Февраль японцы заняли Мукден. • преимуществ во и инициатива полностью перешли к японцам 	<p>В октябре 1904 г. с берегов Балтики на выручку Порт-Артуру вышла 2-я Тихоокеанская эскадра адмирал Рожественского</p> <p>Май 1905 Цусимское сражение Полный разгром русского флота</p>
--	--	--	---

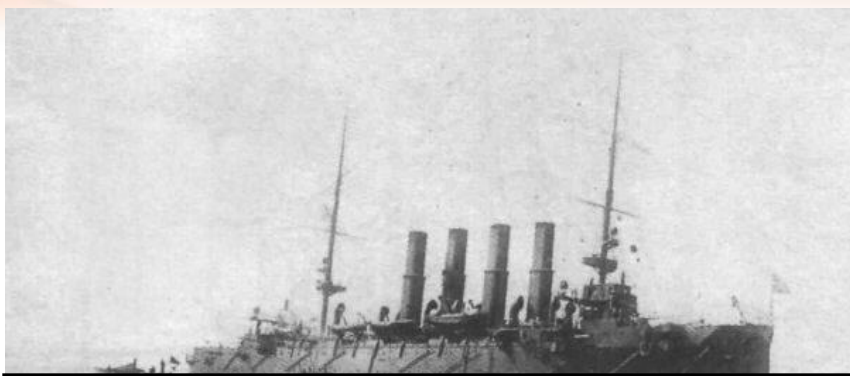
Начало Русско – Японской ВОЙНЫ



**В ночь на 27 января
1904 г. без
объявления войны,
японские корабли
атаковали русскую
эскадру, стоящую на
рейде Порт-Артура**



Начало Русско – Японской ВОЙНЫ



« Воряг»



« Кореец»

Утром того же дня в корейском порту Чемульпо японская эскадра в составе 14 кораблей напала на крейсер « Воряг» и канонерскую лодку « Кореец».

Начало Русско – Японской ВОЙНЫ



Японский план предусматривал добиться превосходства в море. Этому способствовала успешная высадка десанта на суше и захват Маньчжурии, Приморского и Уссурийского краёв.



Начало Русско – Японской ВОЙНЫ



В феврале в Порт-Артур прибыл новый командующий Тихоокеанским флотом вице-адмирал Степан Осипович Макаров, который развернул активные боевые действия.

Начало Русско – Японской ВОЙНЫ



Но 31 марта
флагманский
броненосец
«Петропавловск»,
на борту которого
находился
адмирал Макаров
подорвался на
мине. Вместе с ним
погибли матросы,
офицеры, штаб
великий художник





Василий
Верещагин

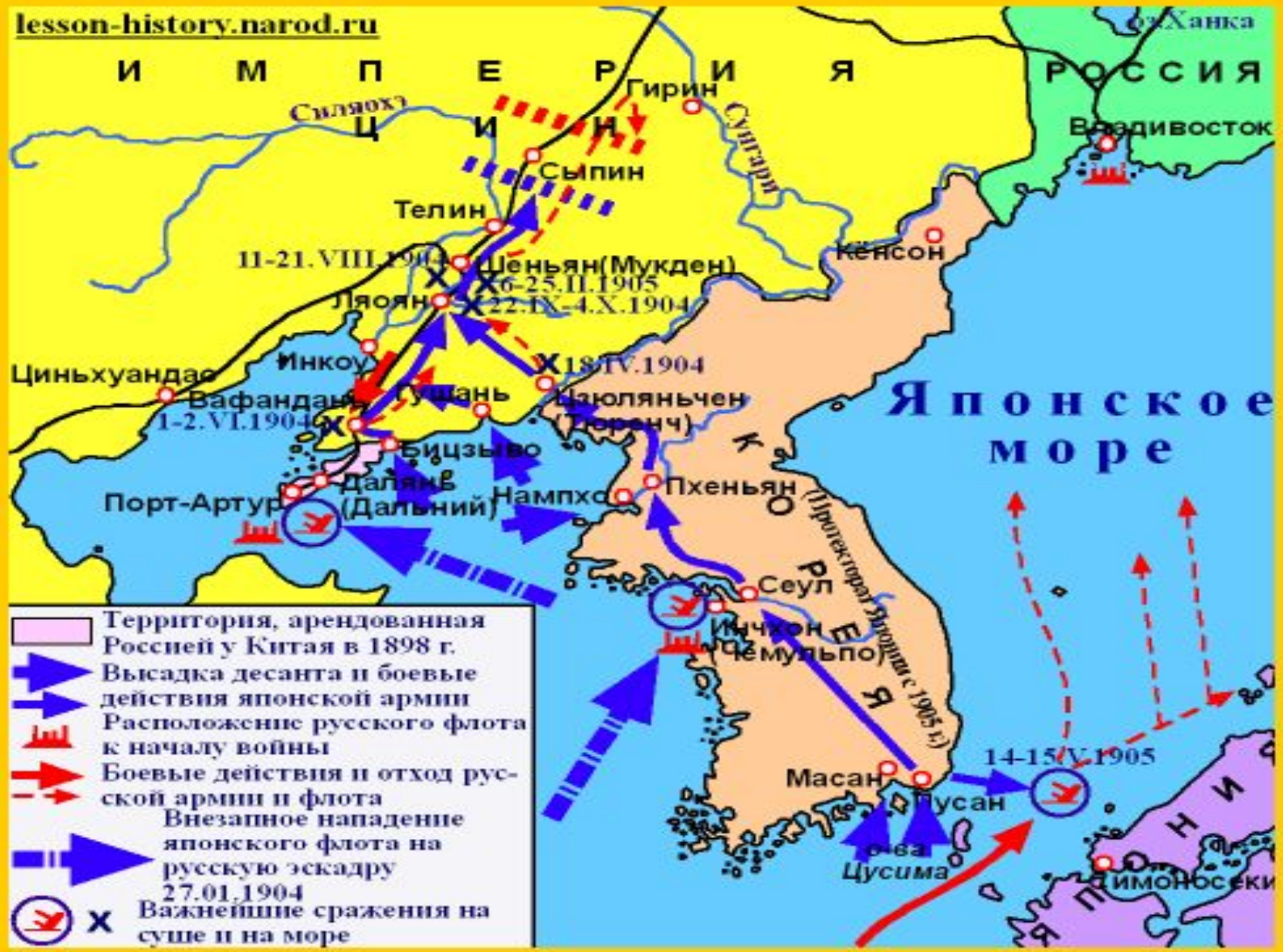




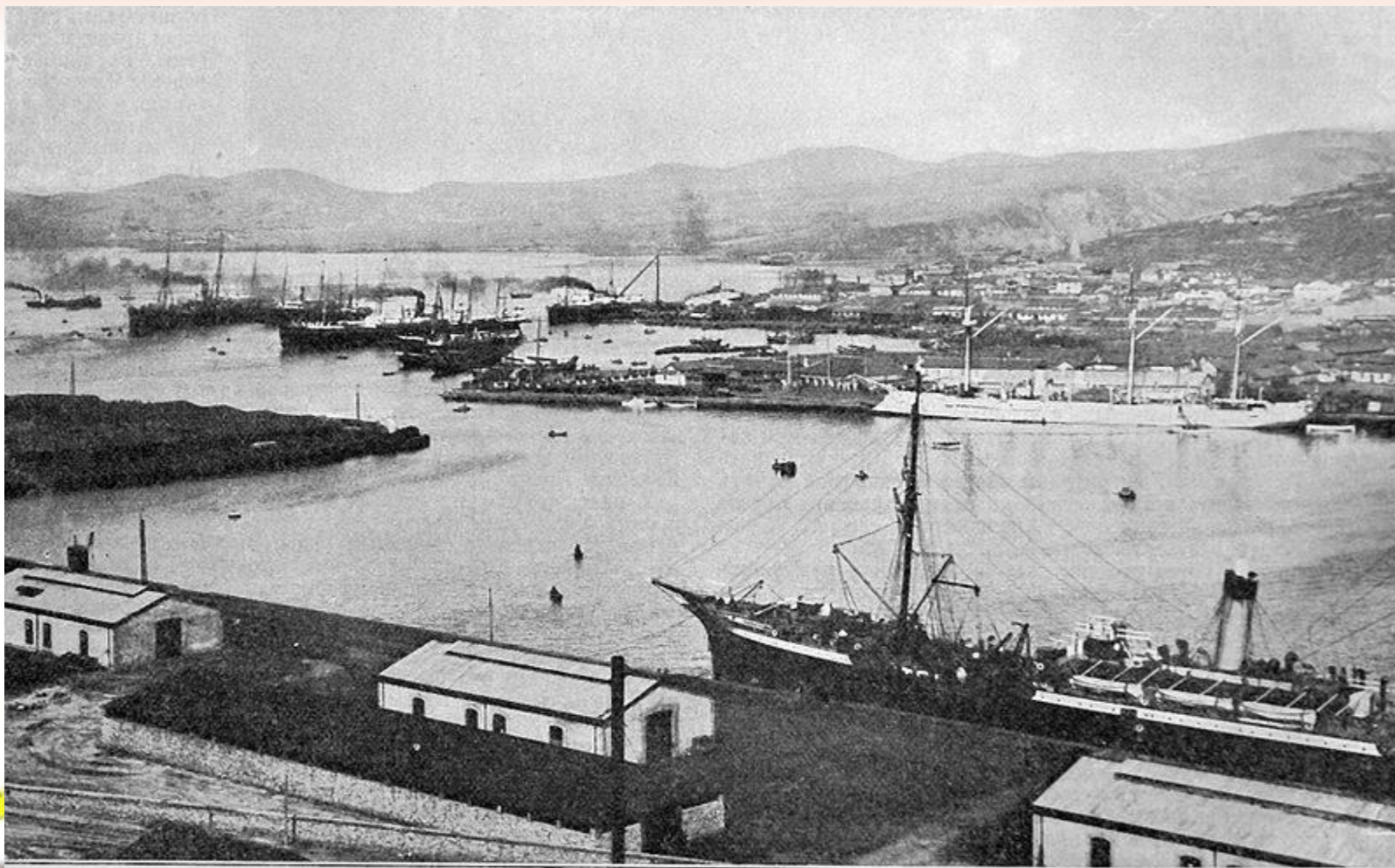
Апофеоз войны



- Панихида



Падение Порт- Артура.

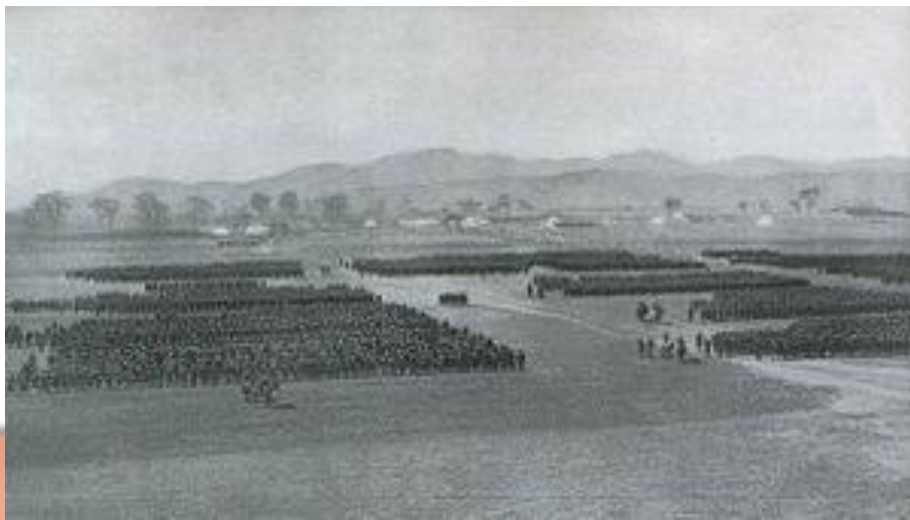


Порт-Артурь. Углубленный западный бассейнъ. По фот. авт. «Нивы».

Падение Порт-Артира.



Падение Порт- Артура.



В августе 1904 г. три японские армии атаковали русские позиции, но натолкнулись на жёсткое сопротивление и понесли огромные потери.

Падение Порт- Артура.



Если бы А.Н. Куропаткин осуществил свой замысел, то, возможно, японской армии было бы нанесено поражение. Но в последний момент командующий принял решение отступить к Мукдену.

А.Н. Куропаткин

Падение Порт- Артура.



**Р.И.
Кондратенко**



А.М. Стессель

**В декабре погибает
начальник
сухопутной
обороны крепости
Р.И. Кондратенко,
его заменил А.М.
Стессель, который
принял решение
сдать крепость
врагу.**



На выручку



В октябре 1904 года из Балтийского моря на выручку Порт-Артуру вышла 2-я Тихоокеанская эскадра под командованием адмирала З.П. Рожественского

З.П. Рожественский

Ход военных действий в 1905 г.



Цусимское сражение 27-28 мая 1905 г.

Причины поражения:

- неподготовленность к войне, трудности переброски войск и снаряжения .
- экономическая и военно-техническая отсталость страны
- бездарность и ошибки ряда царских военачальников (Куропаткин – военный министр и наместник Дальнего Востока адмирал Алексеев)
- помощь Японии со стороны Англии и США



Причины поражения:

Страна вступила в войну плохо подготовленной:

- флот состоял из различных типов судов;
- силы флота были рассредоточены между Порт-Артуром и Владивостоком
- разбросанность сухопутных войск на Дальнем Востоке
- плохое вооружение (новейшие разработки лишь у 1/3 сил)
- Порт-Артур не укреплен полностью
- плохие дороги и снабжение
- не имелось четких планов военных действий, силы противника недооценивались.

*Портсмут, 23 августа 1905 г. Мирный договор
между Россией и Японией*

- **Россия признала Корею сферой японских интересов.**
- **Маньчжурия – в аренду Японии.**
- **Россия уступала Японии южную часть острова Сахалин и права на аренду Порт-Артура.**

Условия Портсмутского мира

23 августа 1905 г. в морском городке Портсмут (США) подписан договор, по которому:

- аренду Ляодунского полуострова
- южную половину о.Сахалин
- ветку железной дороги от Порт-Артура до Чанчуня
- часть островов Курильской гряды (спор идет до сих пор)
- японские рыбаки получили право рыбной ловли вдоль русских берегов

Домашнее задание:

- Параграф 4, вопросы, записи, задания в рабочей тетради.

