

Внутренняя политика Екатерины II 1762 -1796

Учитель истории - Черепанова И.Г.



"Бессмертны мы вовек,
России исполины,
В боях воспитаны
Средь бранных непогод."





Для коронации Екатерины II ювелир Георг Фридрих Экарт изготовил новую державу. Держава представляет собой гладко отполированный золотой шар, опоясанный бриллиантовыми поясками. К коронации Павла I держава была увенчана овальным цейлонским сапфиром весом в 200 карат, а место пересечения бриллиантовых поясков украсили редким индийским алмазом необычной огранки весом в 46,92 карата.



Реформы местного

управления



Цели реформ

```
graph TD; A[Цели реформ] --> B[1. Укрепление местной власти]; A --> C[2. Ликвидация особенностей местного управления]; A --> D[3. Изменение и упорядочение административно-территориальной системы России]; A --> E[4. Укрепление положения дворянства];
```

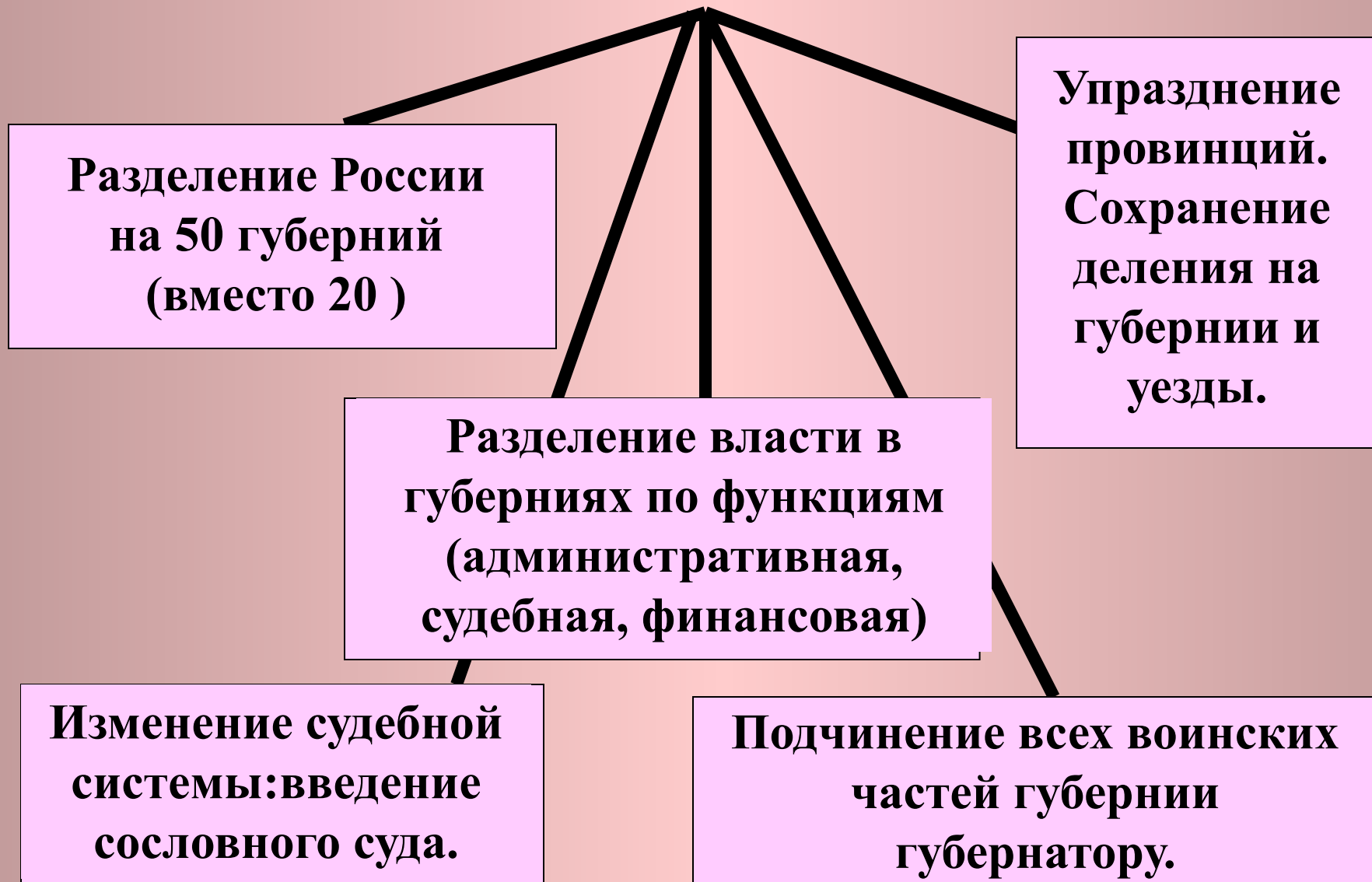
1. Укрепление местной власти
в целях повышения эффективности борьбы с беспорядками.
1773-1775 – «Пугачевщина»

2. Ликвидация особенностей местного управления

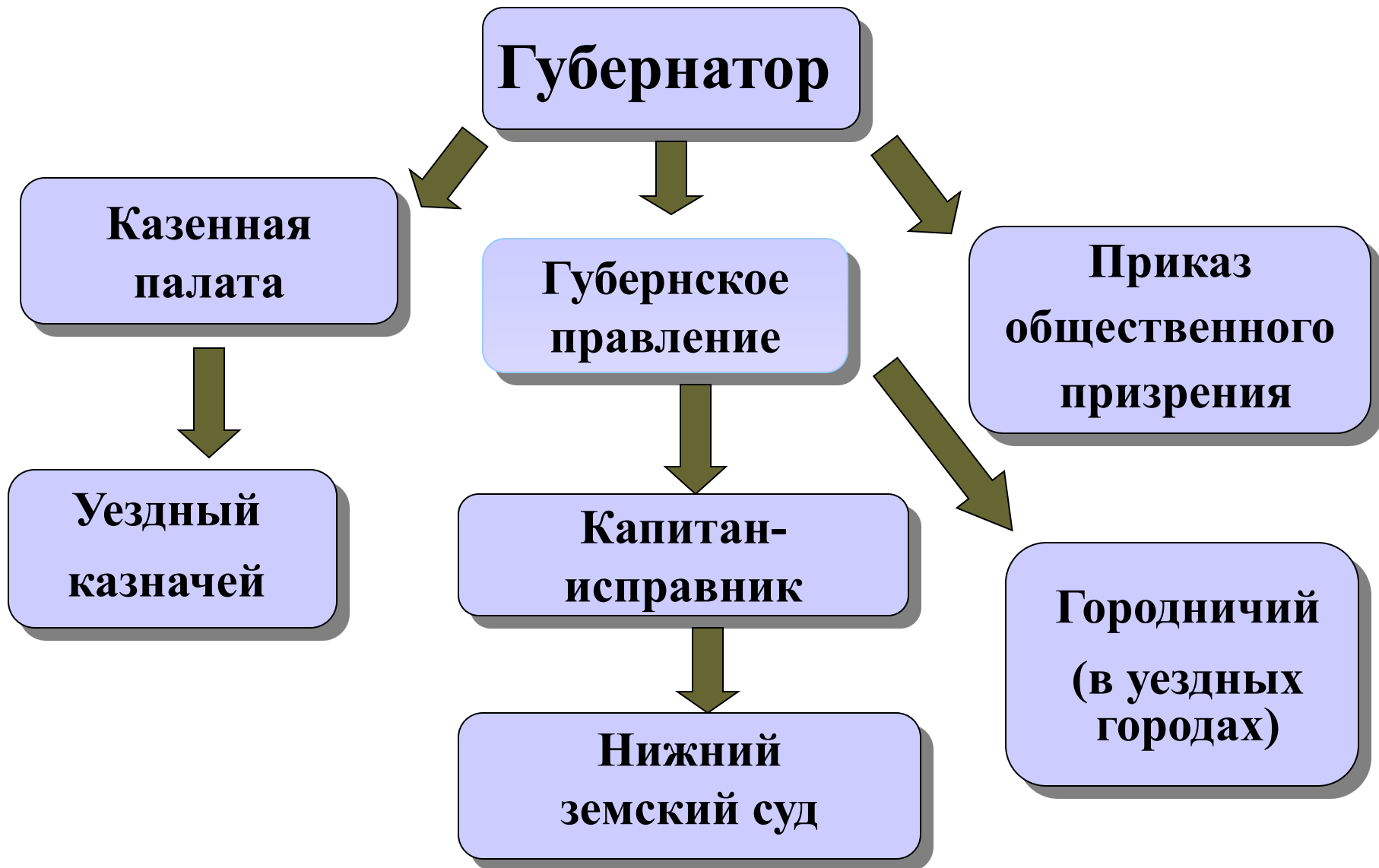
3. Изменение и упорядочение административно-территориальной системы России

4. Укрепление положения дворянства в государстве и обществе

1775 - "Учреждения для управления губерний"



Система губернского управления



Приказ общественного призрения

Выборный орган местной власти из представителей дворянства, горожан, государственных крестьян. Занимался созданием и попечительством о школах, больницах, богадельнях.



Церковные преобразования Екатерины II

Цели реформ


```
graph TD; A[Цели реформ] --> B[1. Ограничение влияния церкви на общество]; A --> C[2. Лишение церкви экономического могущества  
3. Получение источника пополнения казны]; B --> D[Дальнейшее подчинение духовной власти светской]; C --> E[1763-1764 – Секуляризация церковно-монастырских земель];
```

**1. Ограничение
влияния церкви на
общество**

**Дальнейшее
подчинение
духовной власти
светской**

**2. Лишение церкви
экономического
могущества
3. Получение источника
пополнения казны**

**1763-1764 – Секуляризация
церковно-монастырских
земель**



**В результате проведенных
преобразований
Екатерина добилась
подчинения церкви
государству, лишив ее
материальной
самостоятельности.**



**Духовенство пополнило
катеорию чиновничества.**

Сословная политика была направлена на укрепление социальной базы абсолютизма - дворянства.



1762 - Запрещение всем недворянам приобретать крестьян для работы на мануфактурах.

1762 – Подтверждение «Манифеста о вольности дворянства».

1765, 1767 – Усиление прав дворян над крепостными, превращение их в собственность феодала.

1775 - Жалованная грамота дворянству

Подтверждение всех сословных прав и привилегий дворянства.

Создание дворянских сословных учреждений в уездах и губерниях.

Присвоение дворянству звания «благородного».

ЗАПОМНИ

"Просвещенный абсолютизм"

**Политика Екатерины II,
провозгласившей основой
своего правления заботу о
благоденствии подданных
в соответствии
с законами, исходящими
от монарха.**



Политика Екатерины II в отношении купечества.



Основные цели

**Поощрение
развития
отечественной
промышлен-
ности и
торговли.**

**Формирование
купеческого
сословия в
России.**

1776, 1782, 1796 - Таможенные тарифы, сохранявшие высокие пошлины на иностранные товары.

1775 - Манифест о свободе открытия предприятий.

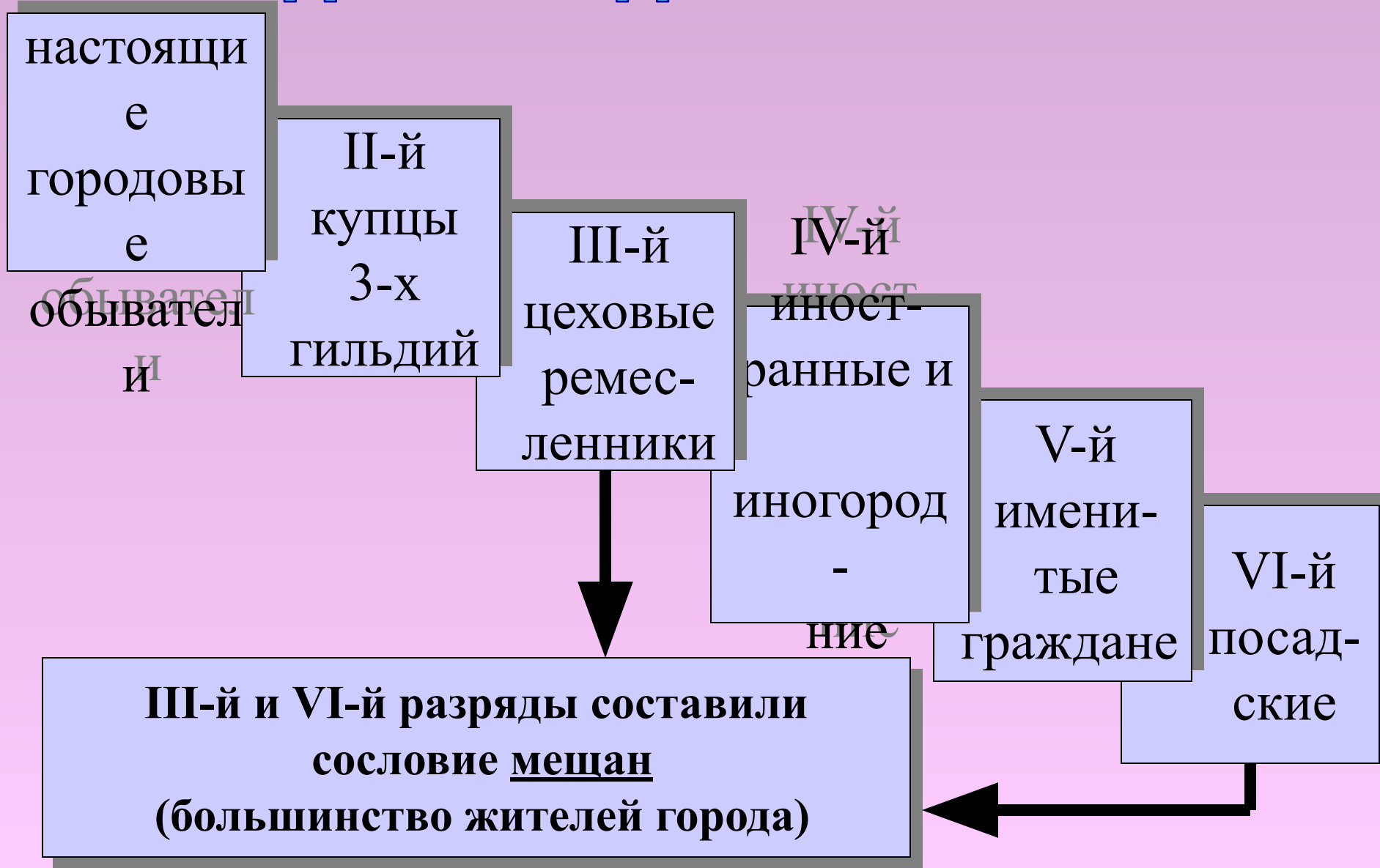
1775 - Жалованная грамота городам.

Подтверждение прежних прав и привилегий купечества.

Разделение городского населения на 6 разрядов.

Введение системы городского самоуправления.

Разряды городского населения



Усиление крепостного права в России во II половине XVIII в.



**Основная
причина**

```
graph TD; A[Основная причина] --> B[Втягивание помещичьего хозяйства в рынок]; B --> C[Усиление эксплуатации крепостных крестьян]; C --> D[Слабая заинтересованность крестьян в труде]; C --> E[Рост сопротивления со стороны крестьян];
```

**Втягивание помещичьего
хозяйства в рынок**

**Усиление эксплуатации
крепостных крестьян**

**Слабая
заинтересованность
крестьян в труде**

**Рост
сопротивления со
стороны крестьян**

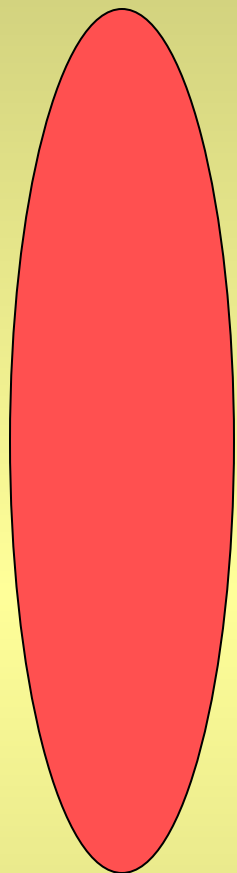
Усиление личной зависимости крепостных крестьян

Распространение крепостного права на Левобережную Украину, Курско-Белгородскую, Воронежскую губернии, Дон, Заволжье.

**1760 г. - Право помещиков
ссылать своих крестьян в
Сибирь**

**1765-Указ о праве
дворянства
отдавать крепостных на
каторжные работы**

**1767 г. - Запрещение
крестьянам жаловаться на
своих помещиков**



Ухудшение положения крестьян способствовало накоплению недовольства, которое к концу XVIII в. вылилось в грандиозную по своим масштабам Крестьянскую войну под предводительством Е. Пугачева (1773-1775).