

# **Внутренняя политика в 1725 – 1762 годах.**

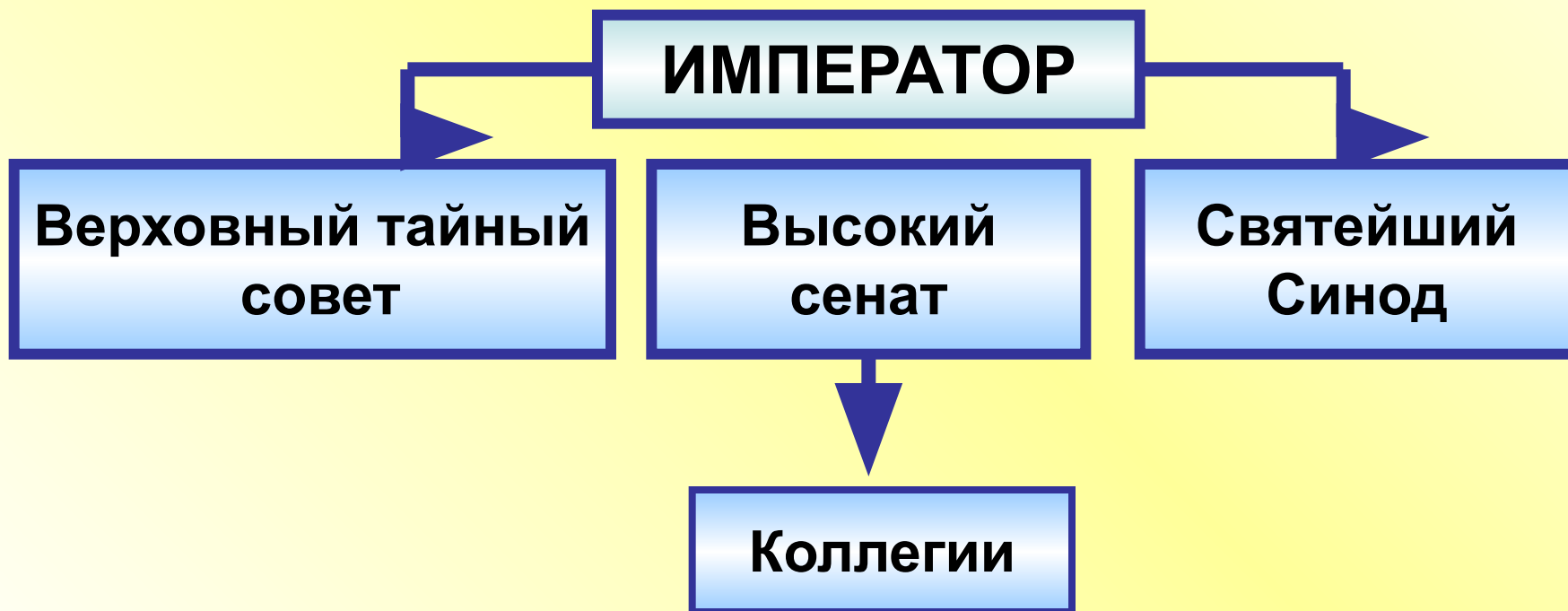
## ***План урока:***

- 1. Перемена в системе центрального управления.***
- 2. Укрепление позиций дворянства.***
- 3. Политика в отношении крестьянства.***
- 4. Изменения в системе городского управления.***
- 5. Политика в отношении казачества.***
- 6. Политика в области мануфактурного производства.***

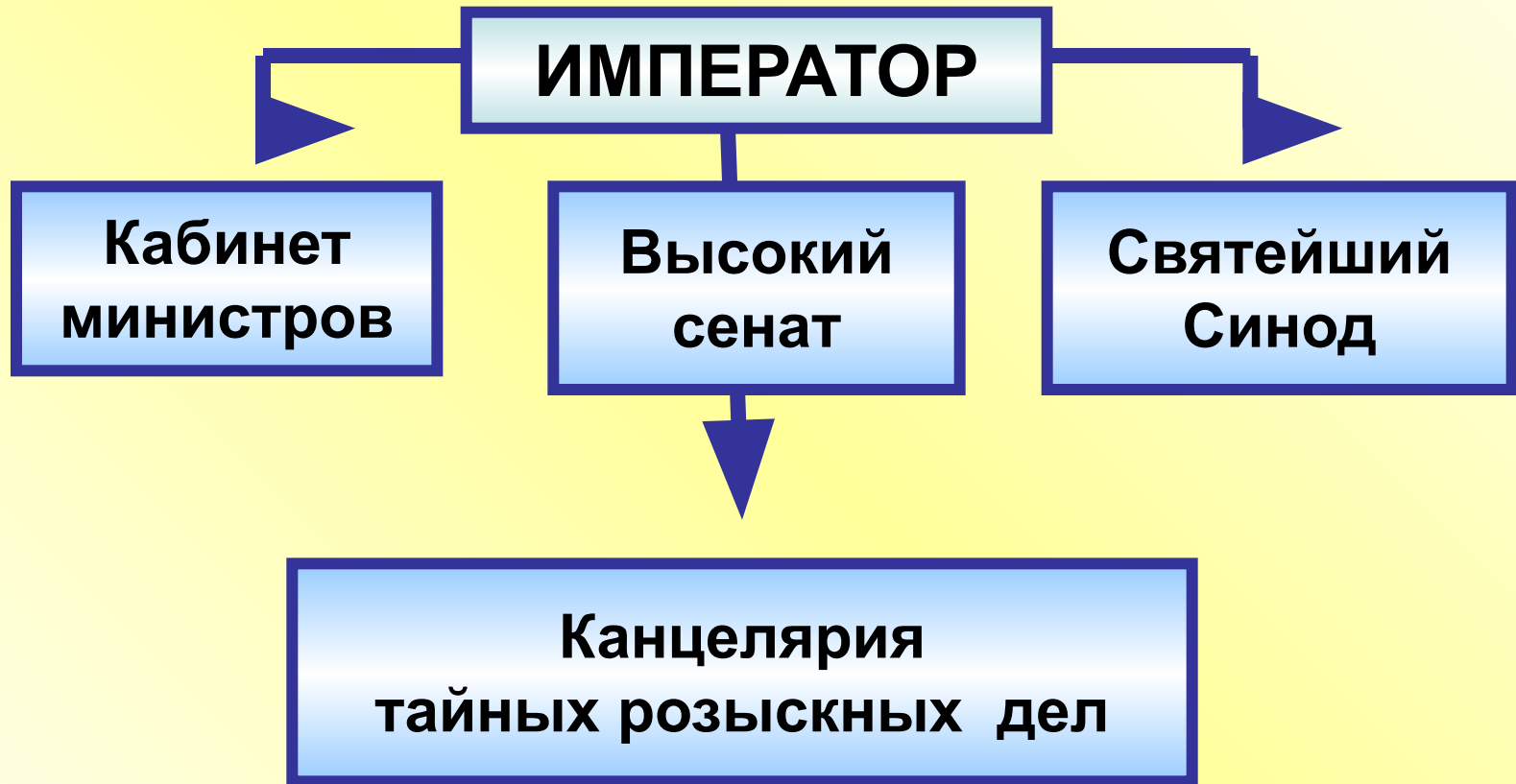
***Д\з: § 22.***

# Перемена в системе центрального управления.

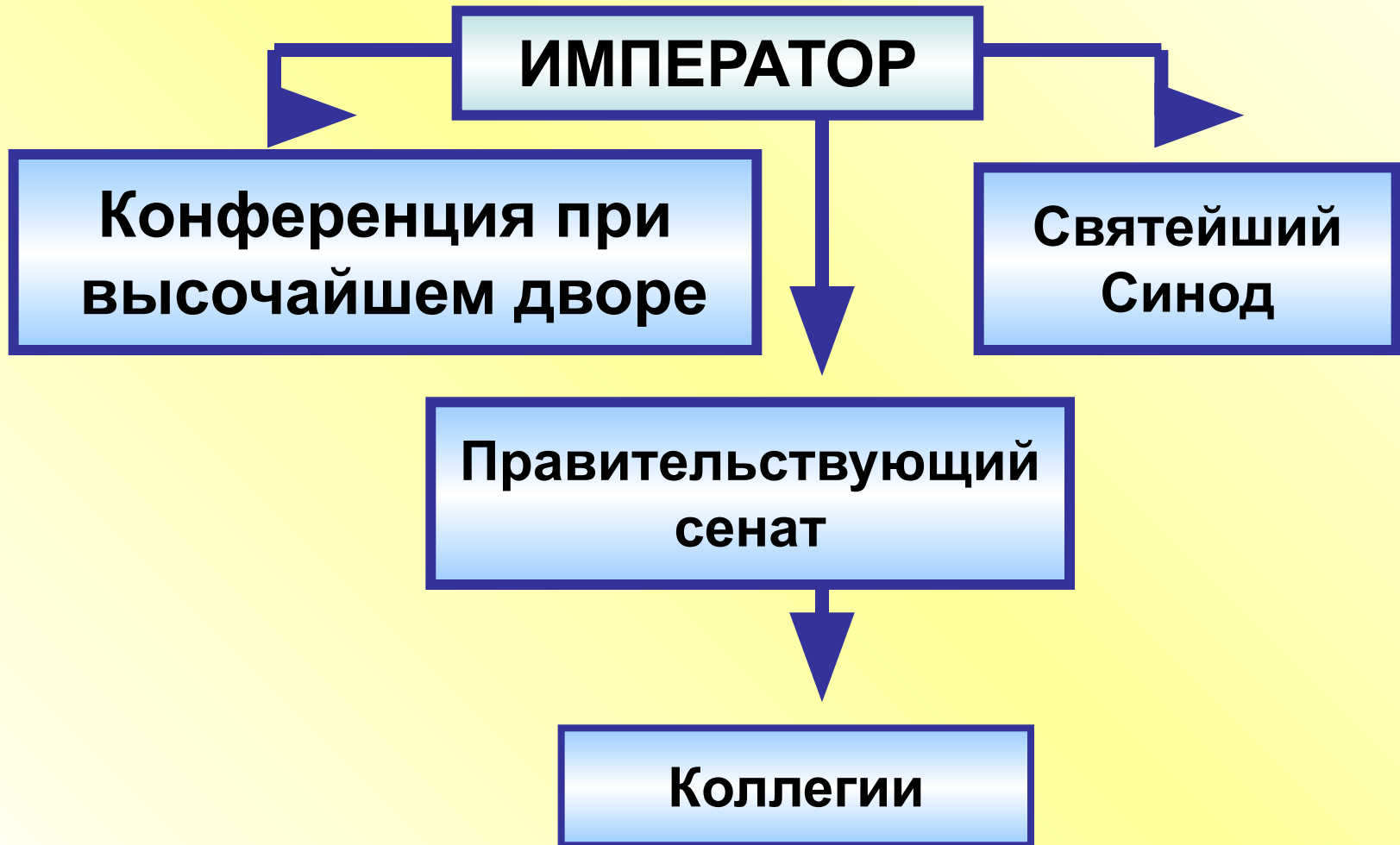
## Екатерина I



# Анна Ивановна



# Елизавета Петровна



# Укрепление позиций дворянства.

**Дворянство -  
привилегированное  
сословие**

# **Политика в отношении крестьянства.**

- **Что было разрешено дворянам делать со своими крепостными крестьянами?**
- **Какие повинности выполняли крестьяне?**
- **К чему привело такое отношение к крестьянам правительства и помещиков?**

# Политика в области мануфактурного производства.

- **1736 г.** – Указ Анны Ивановны о прикреплении работников и их семей к мануфактурам как крепостных.
- По указу Елизаветы Петровны к мануфактурам стали приписывать государственных крестьян.
- **1741 г.** – принятие «Работных регулов» (правила работы на мануфактурах).