

**Во главе
христианского
мира.**

ТЕРМИНЫ:

Ересь

Еретик

Секта

Инквизиция

Паломник

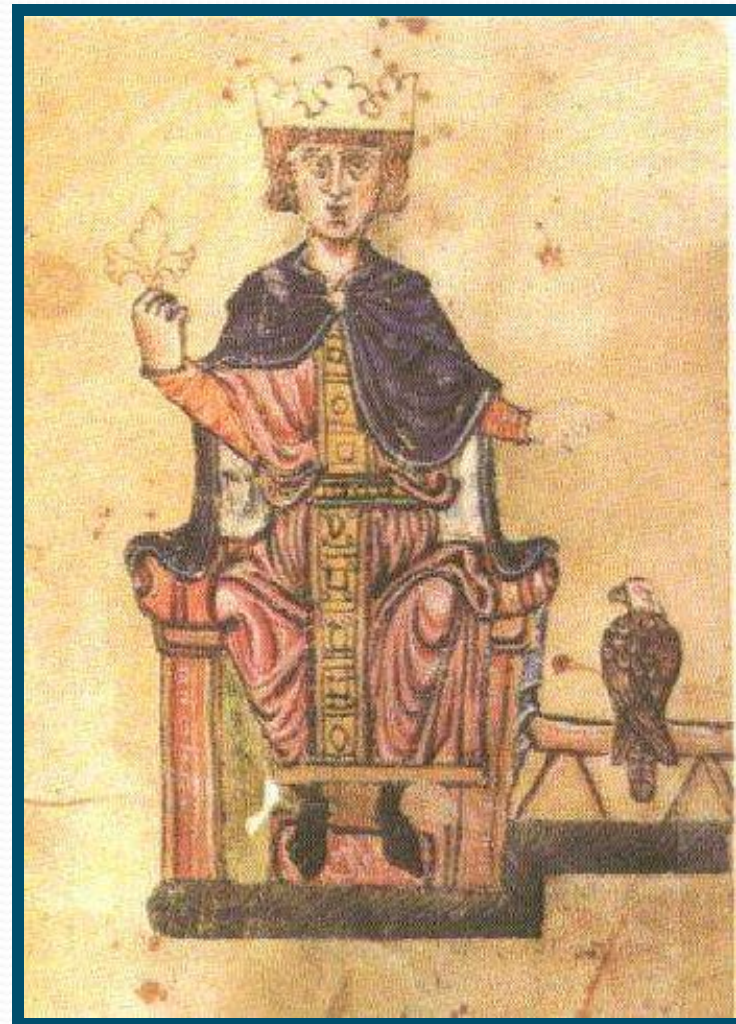
Вопросы:

- В чем состояла суть клюнийской реформы?
- Какому из требований папы Григория VII воспротивился германский император?
- Чем закончился спор папы и императора?
- Что означает выражение «Пойти в Каноссу»?

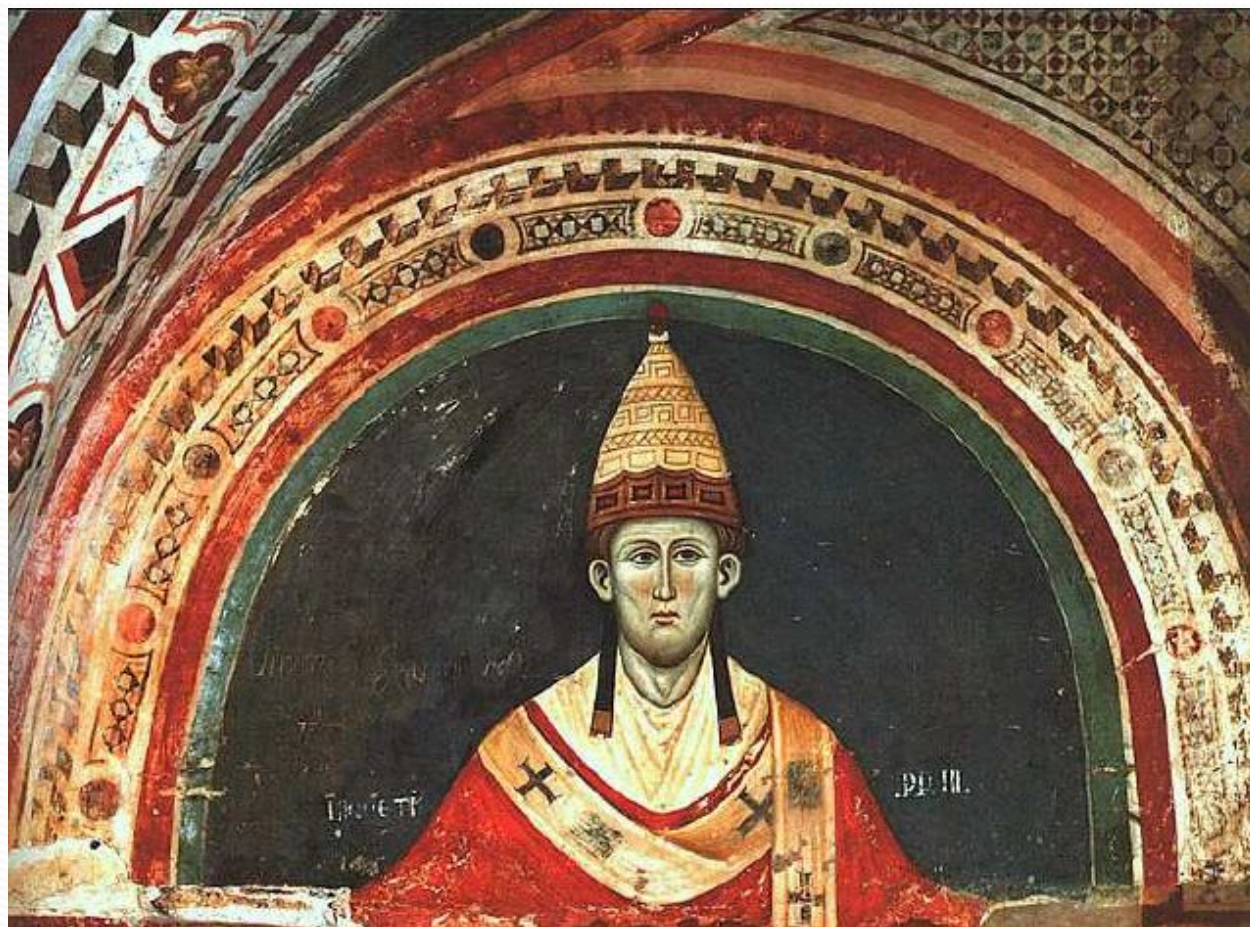
**1152-1190 гг. –
правление императора
Фридриха I Барбароссы.**



**1212-1250 гг. –
правление императора
Фридриха II.**



1198-1216 гг. – годы пontiфиката Иннокентия III.



ВОПРОС:

- Какой инструмент давления на светские власти был в распоряжении папской власти?

Источники богатства церкви.

Десятина
10 %

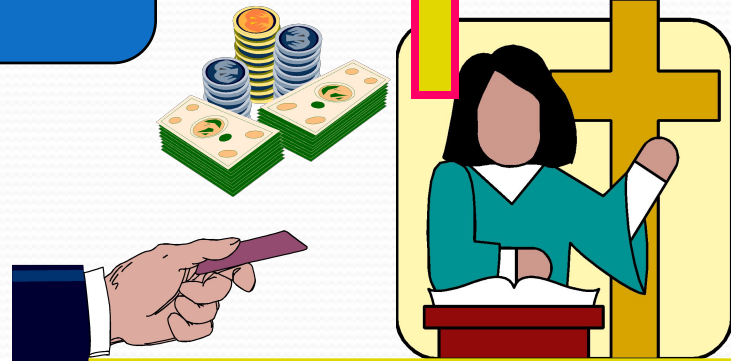


продажа

индугьенций



Плата за обряды



Продажа церковных должностей



Плата за прикосновение к

Реликвии - останки святых и мучеников (мощи), их одежда и др. предметы, принадлежавшие им при жизни; почитаются верующими.





Прочитать пункт «Угрозы ересей» на с. 179 и ответить на вопросы:

- Что такое ересь?
- Кого называли еретиками?
- Почему появлялись ереси?
- Каких взглядов придерживались еретики?
- Что такое секта?

ЕРЕСЬ – религиозное учение,
противоречившее официальному
церковному учению (XII-XIII в.)

ЕРЕТИК – последователь ереси.



- Богатый купец из французского города Лиона Пьер Вальдо основал общину. По имени основателя ее последователей называют также **"вальденсами"**. Вальденсы считали, что церковь не должна иметь собственность, и отказывались платить десятину.

ВОПРОС:

- Чем были опасны ереси римско-католической церкви?

Прочитать пункт «Борьба с еретиками» на с. 182 и
выписать способы борьбы с еретиками:

1.....

2.....

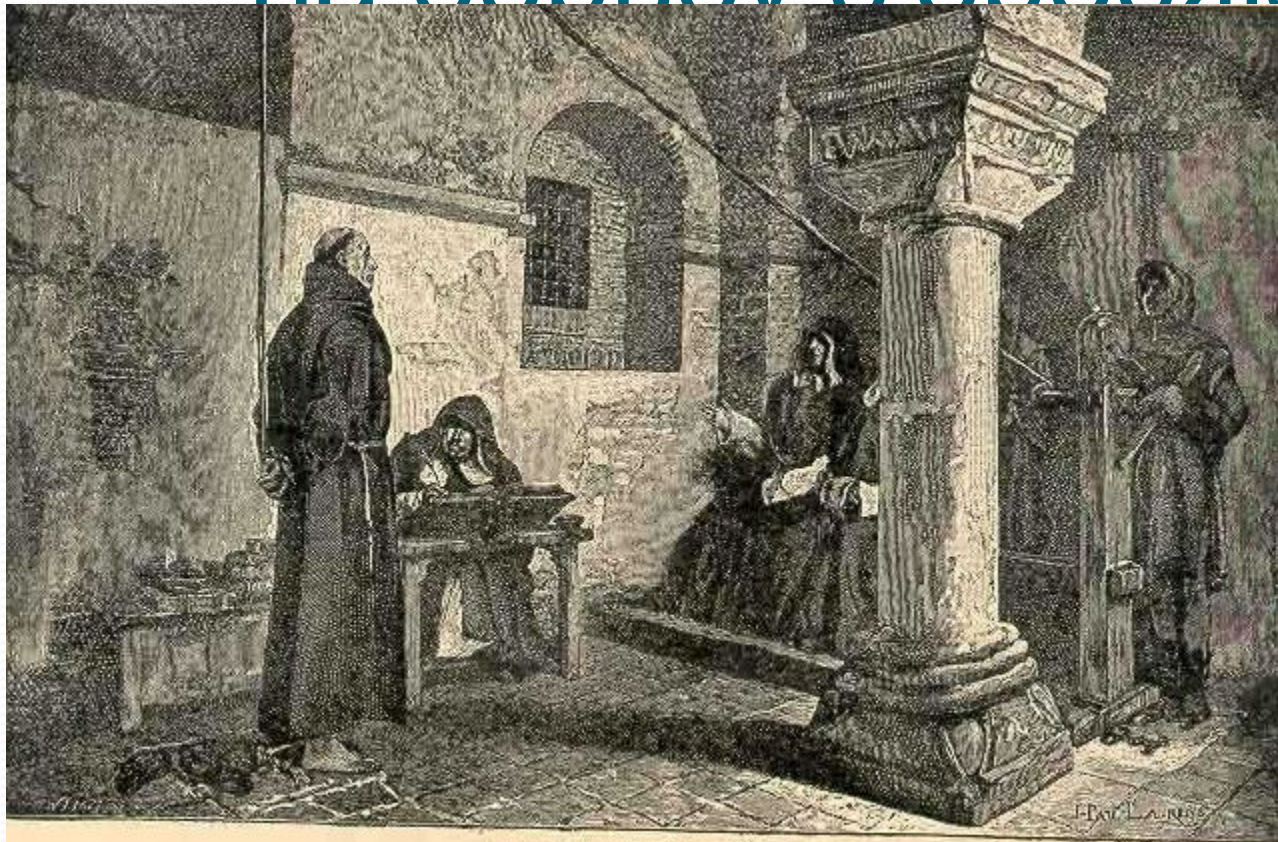
3....

4....

Способы борьбы с еретиками:

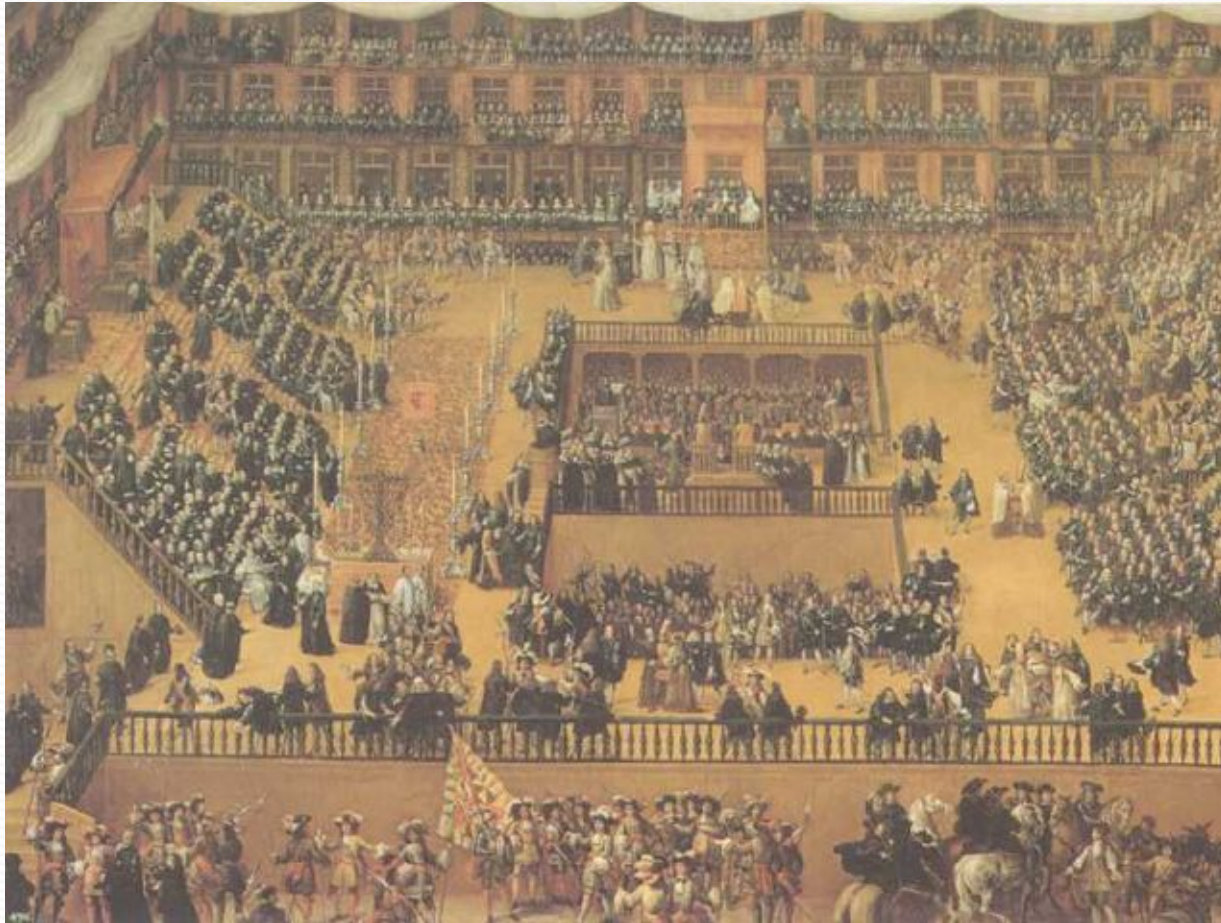
- Крестовые походы.
- Отлучение от церкви.
- Ведение запрета на самостоятельное чтение Священного Писания.
- Создание инквизиции (XIII).

Инквизиция – карательное учреждение, нацеленное на борьбу с ересями.



BEFORE THE INQUISITORS.

Аутодафе – публичные наказания еретиков.



наказания еретиков



ВОПРОС:

Как население средневековой Европы оценивало политику церкви, направленную на искоренение ересей?

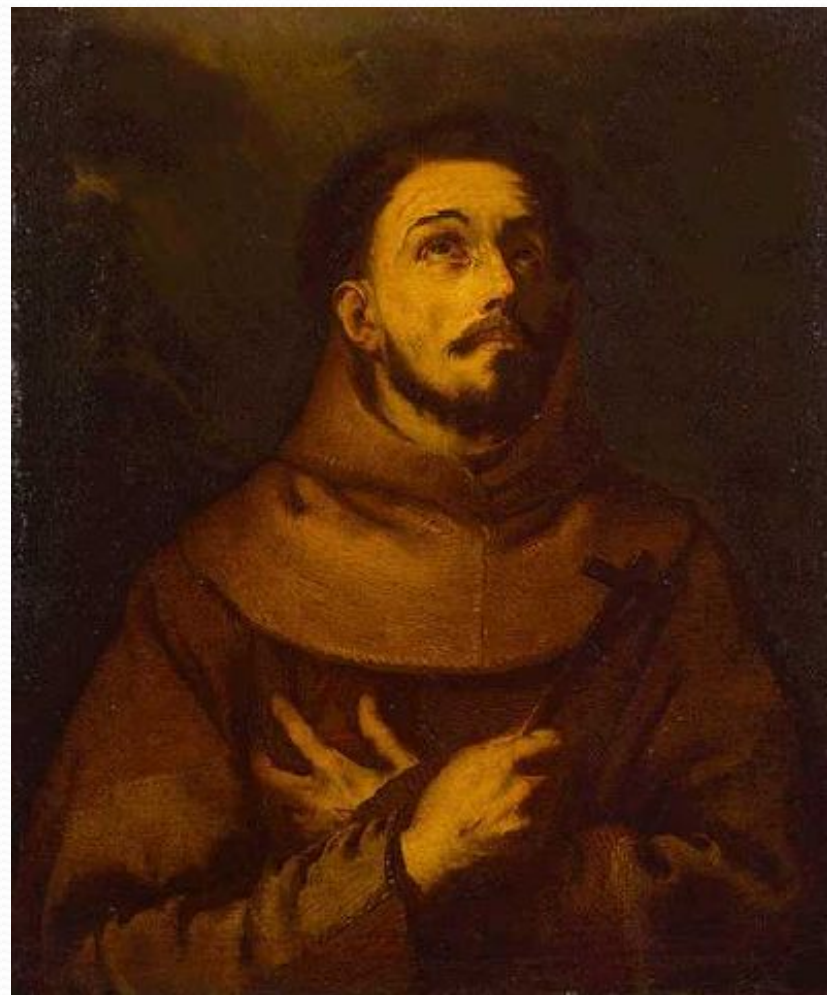
Заполните таблицу «Монашеские ордена».

Название ордена.	Основатель ордена.	Цели и задачи ордена.

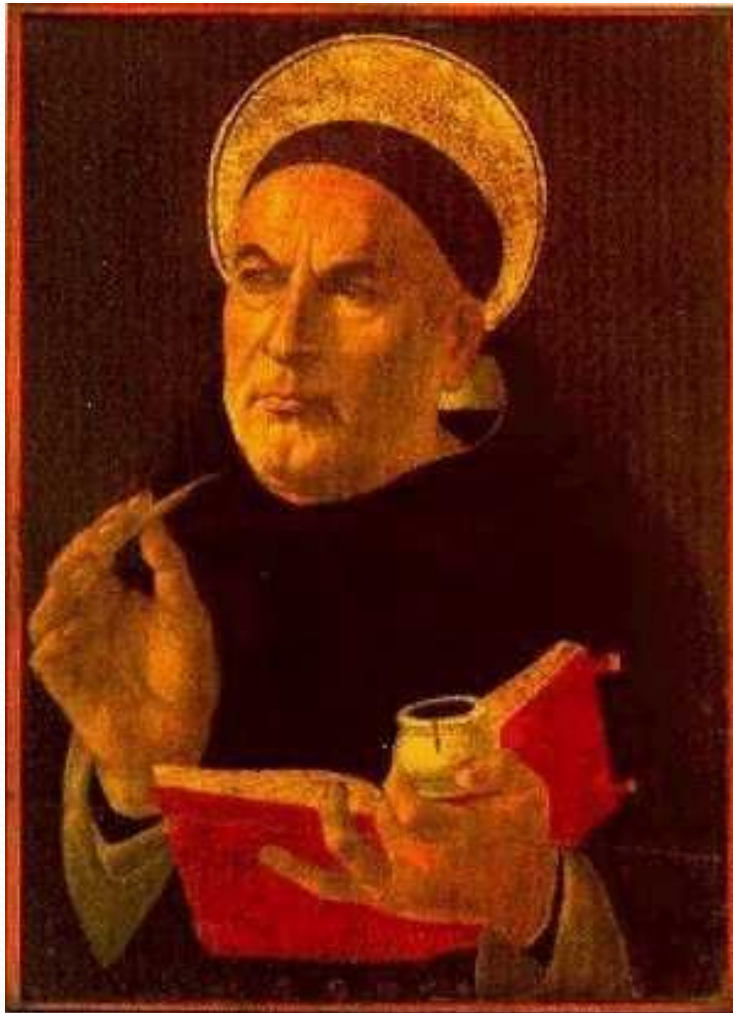
Святой Доминик



Святой Франциск.



Фома Аквинский (1225/1226-1274) – выдающийся католический богослов.



Основатель
томизма,
лежащего в
основе учения
католической
церкви.

Его основной
труд – «Сумма
теологии».

Используя текст «Святые заступники» и карты на с. 185 заполните таблицу «Основные центры паломничества».

страна	Испания			
Почитаемый святой.	Св. Иаков			

ДОМАШНЕЕ ЗАДАНИЕ:

Монашеские братства – ордена:

- **бенедиктинцы (VI);**
- **цистерцианцы (XI);**
- **францисканцы (XIII);**
- **доминиканцы (XIII).**

Монастырь.



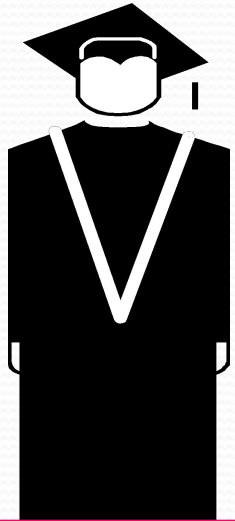
Паломничество.



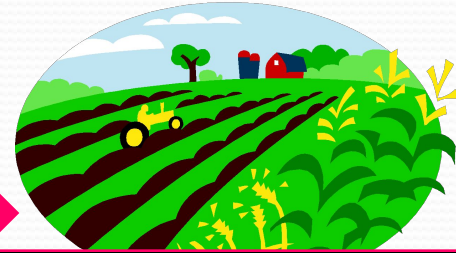
ВОПРОС:

- **Как паломничество оказывало влияние на экономическую жизнь Западной Европы?**

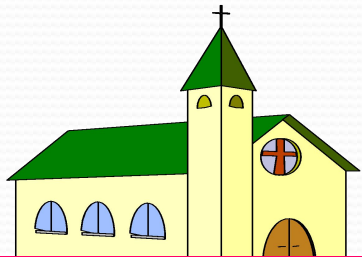
Расходы церкви



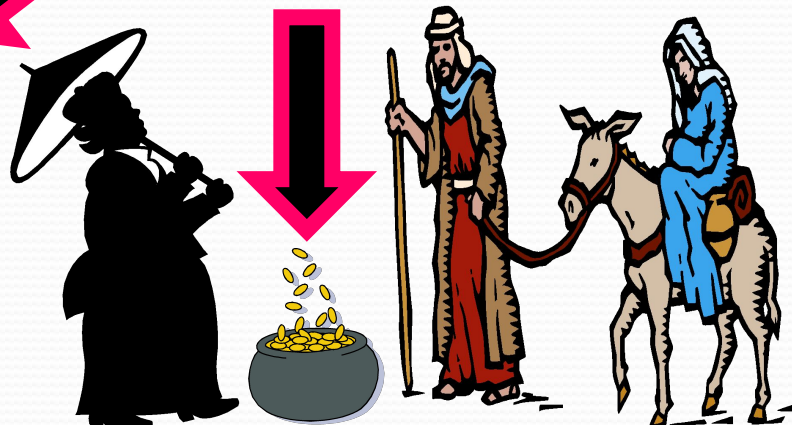
Содержание
священников



Приобретение
земель



Строительство
богоугодных
заведений



Раздача милостыни



Строительство
церквей