

(Международный проект: партнерство лицей №2, г. Рыбинск,
Россия – гимназия им. Дистервега, г. Тангермюнде, Германия)



МОСТ ДРУЖБЫ



Проект

**Волга - главная река России
Wolga ist der Hauptfluss Russlands**

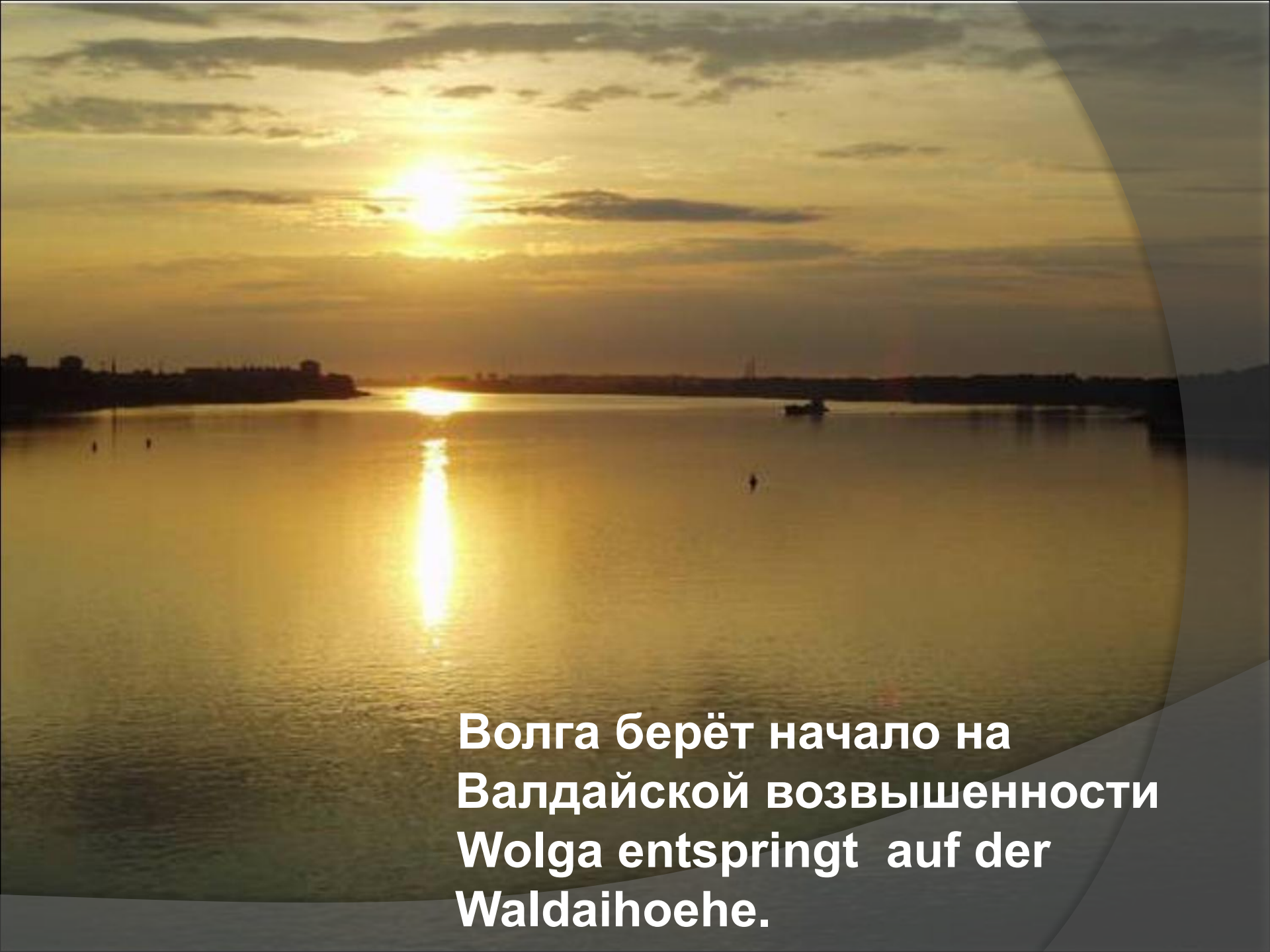
2009

A wide, calm river flows across the frame, reflecting the bright blue sky and scattered white cumulus clouds. The horizon is marked by a dense line of green trees. On the far left, a tall, slender tower stands against the sky. The overall scene is peaceful and expansive.

**Волга – самая большая река в Европе.
Wolga ist der groesste Fluss in Europa**

- ◎ «Каждая страна имеет свою национальную реку, - писал Дюма. - Россия имеет ВОЛГУ - самую большую реку в Европе, царицу наших рек, - и я поспешил поклониться ее величеству реке Волге!»
- ◎ Aleksandr Djuma sagte: “ JedesLand hat seinenNationalfluss. In Russland ist es die Wolga.”



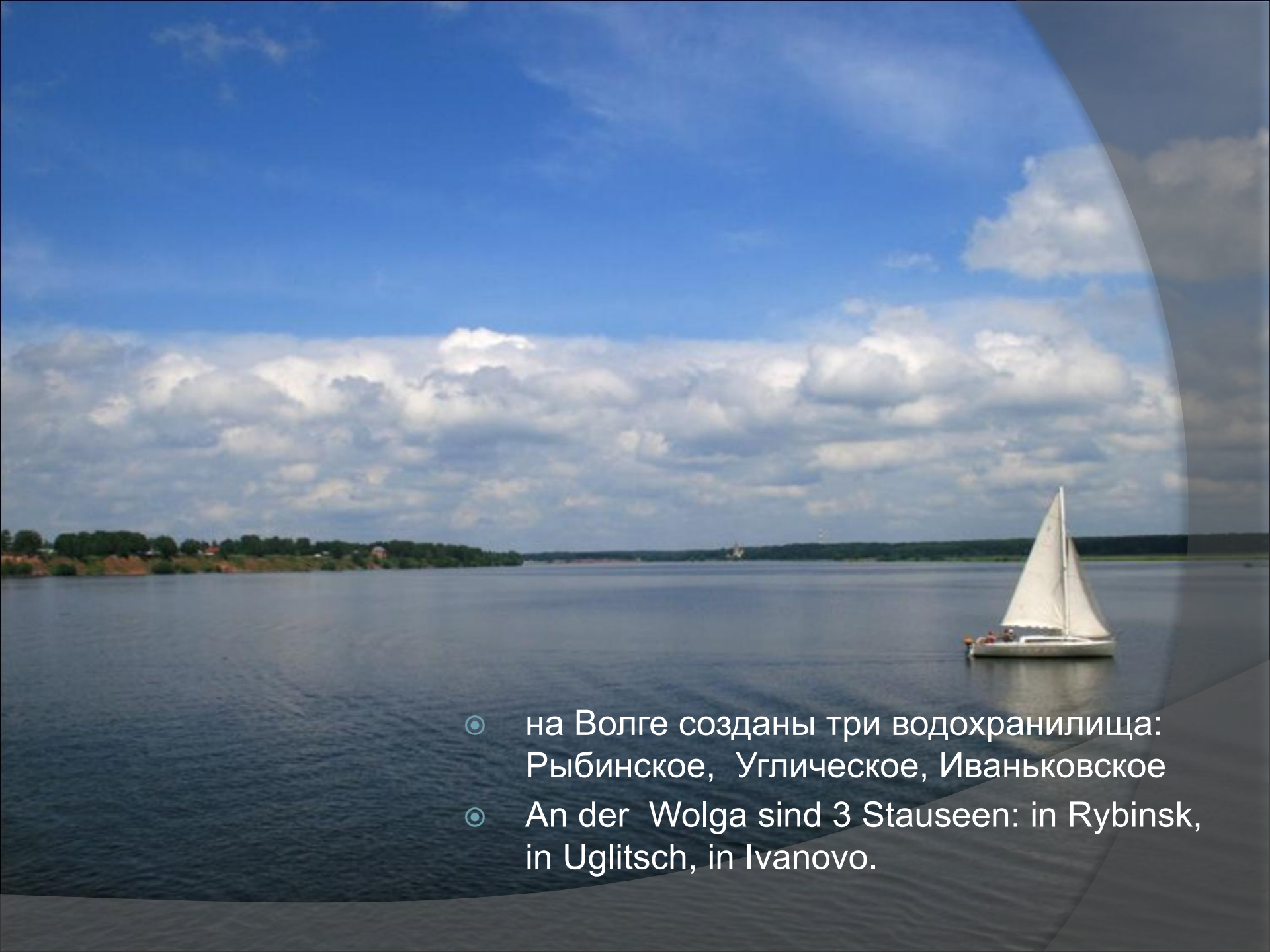


**Волга берёт начало на
Валдайской возвышенности
Wolga entspringt auf der
Waldaihoehe.**

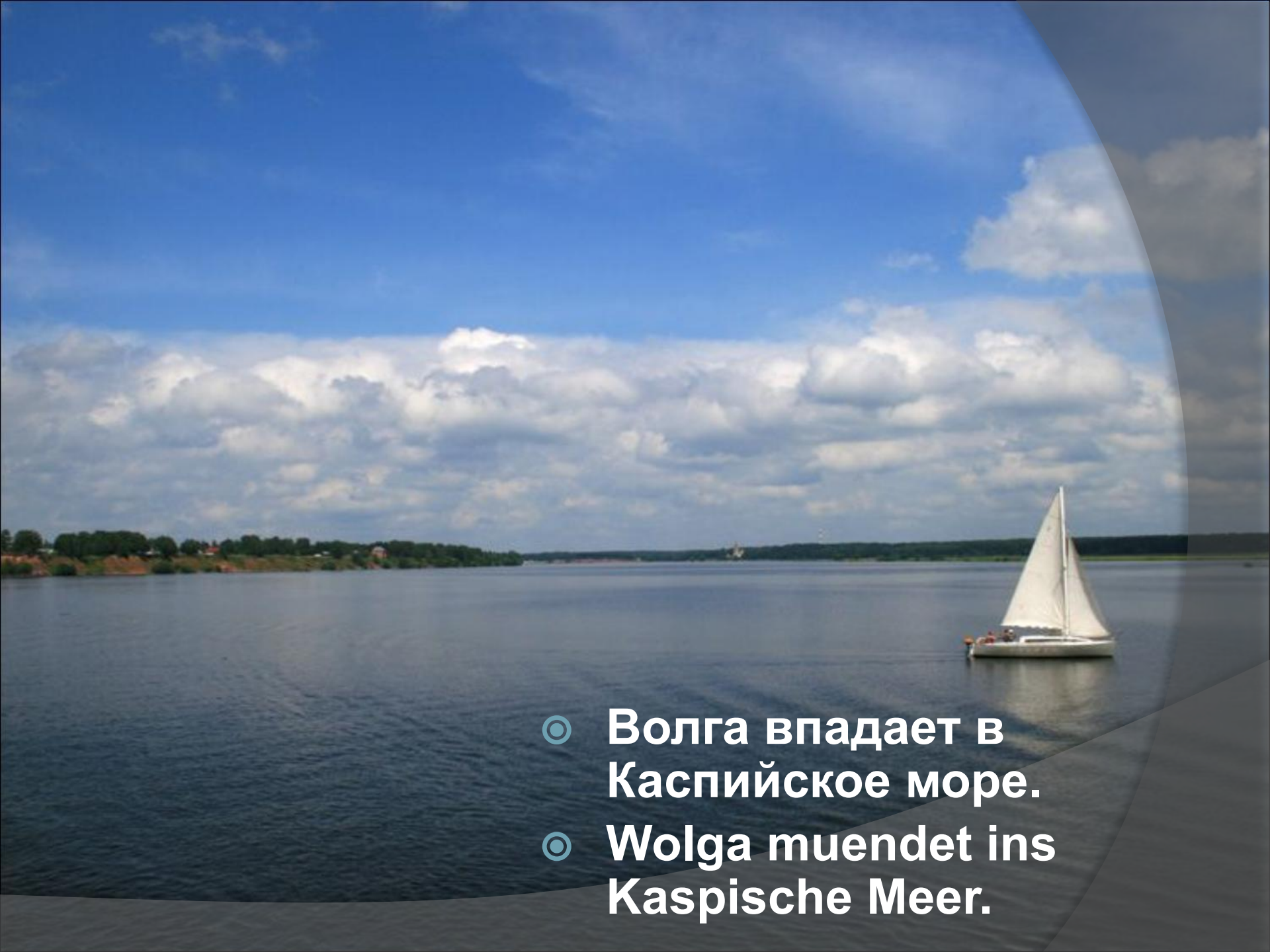
Исток Волги

Hier nimmt seinen Anfang der Fluss Wolga.

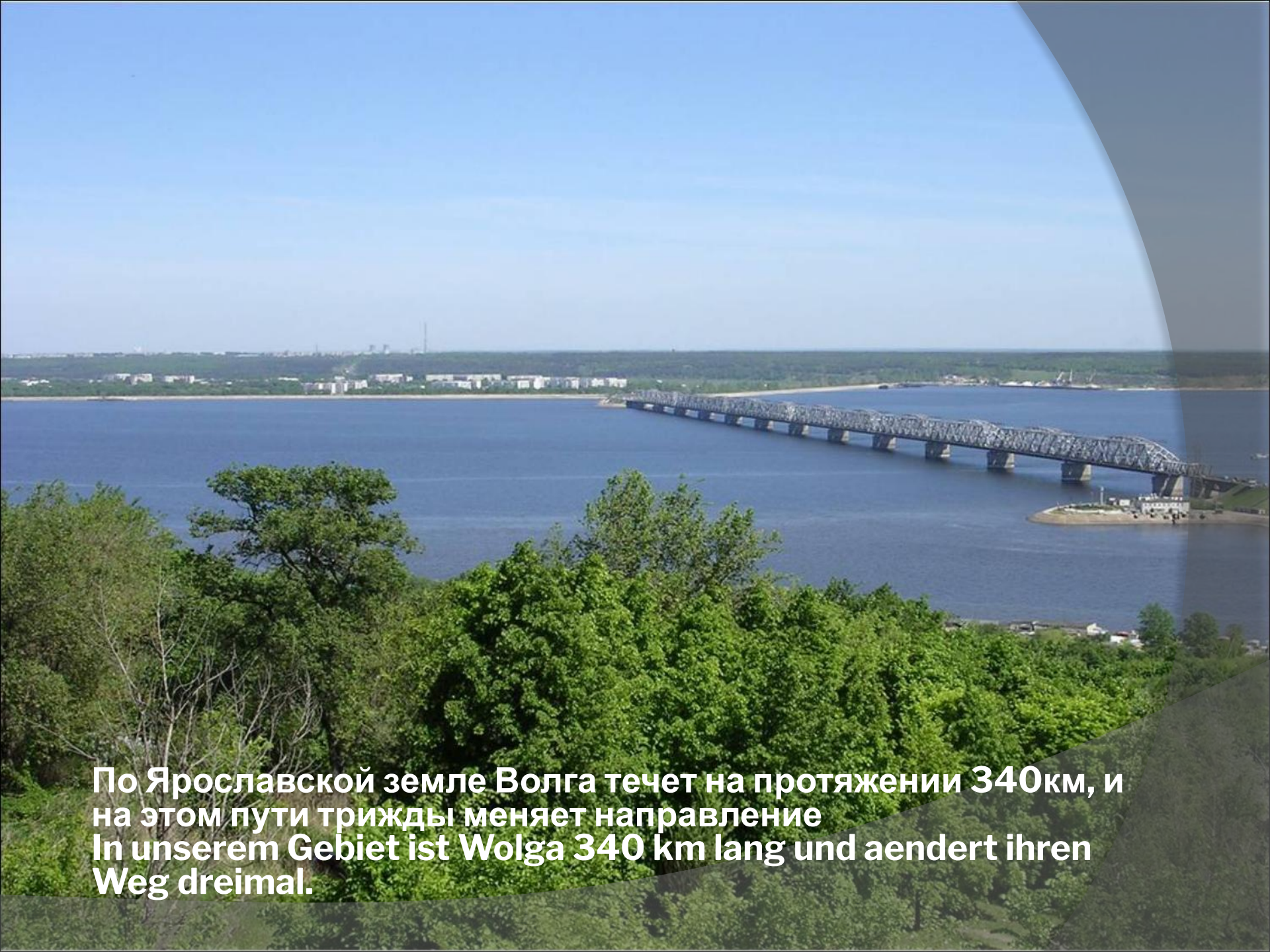




- ⦿ на Волге созданы три водохранилища: Рыбинское, Углическое, Ивановское
- ⦿ An der Wolga sind 3 Stauseen: in Rybinsk, in Uglitsch, in Ivanovo.



- ◎ **Волга впадает в Каспийское море.**
- ◎ **Wolga mündet ins Kaspische Meer.**



По Ярославской земле Волга течет на протяжении 340км, и на этом пути трижды меняет направление
In unserem Gebiet ist Wolga 340 km lang und aendert ihren Weg dreimal.

Волга (в частности город Рыбинск) славится бурлаками. Еще издавна Рыбинск прозвали «городом бурлаков». В Рыбинске рядом с Музеем-Заповедником находится памятник бурлаку. Волга издавна использовалась как торговый путь. В XIX веке произошло значительное развитие Волжского торгового пути после соединения Мариинской речной системой бассейна Волги и Невы; возник крупный речной флот, на Волге работала огромная армия бурлаков (до 300 тыс. чел.). Волжское бурлачество делилось на две категории: верхние и нижние бурлаки. Верхние работали на водных системах между Рыбинском и Петербургом, нижние — между Рыбинском и Астраханью. Главная масса бурлаков состояла из помещичьих, государственных, удельных крестьян и мещан приволжских губерний



Памятник бурлаку



Рыбинские бурлаки на Волге

- ⦿ Mann nennt Rybinsk Wolga-Treidler-Hauptstadt. Und das mit Recht. Die legendäre Treidler waren kräftige Männer, die die mit Korn schwerbeladenen Kähne über die Mutter Wolga unter der brennenden Sonne zogen.
- ⦿ Am Wolgaufer steht das Treidlerdenkmal



Рыбинское море - самое большое по площади искусственное озеро в мире. Rybinsker Stausee ist der grosste in der Welt.



Площадь зеркала водохранилища 4500 км², 1/8
часть всей территории Ярославской области
Die Fläche betraegt 4500 km², ein Achtel des
Ganzen Territoriums unseres Gebietes.



Монумент Волга у
Рыбинского море «Мать
Волга».
Monument “ Mutter-
Wolga” auf dem Stausee.



Шлюзы Рыбинского гидроузла
Die Schleusen des Netzes
hydrotechnischer Einrichtungen.

Рыбинское гидроэлектростанция
Wasserkraftwerk in Rybinsk



После сооружения Рыбинской ГЭС и водохранилища, территория города затоплена, жители были переселены в основном в Рыбинск.
Wegen der Einrichtung des Wasserkraftwerkes musste die Stadt Mologa unter das Wasser gehen.



Город Молога до затопления



Собор в Мологе после затопления

Разнообразие рыб в реке Волге.

- Множество разных рыб водится в Волге. Например: щука, судак, окунь, налим, ёрш, чехонь (косарь), плотва, синец, уклейки, елец, карась, ротан, лещ, сом, линь, пескарь, сазан.
- In der Wolga sind viele Fische; z.B.
- Hecht, Zander, Barsch, Aalraute, Ploetze, Blei usw...
-



Окунь и плотва



Нали



Ротан
Н



Линь



Белуга



Вобла



Лещ



Карась



Окунь



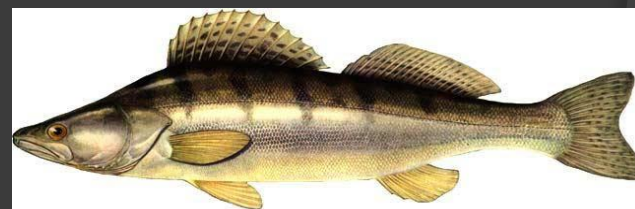
Плотва



окунь



щука



судак

