

**ДОМАШНЕЕ ЗАДАНИЕ:**

**§ 10,**

**ПОДГОТОВИТЬ  
презентацию**

**«Система управления  
у славян»**



# Давайте

## повторим!

1. Объясните, что такое *прародина*.
2. От чего происходит название народа «славяне»?
3. Какие существуют мнения о местонахождении прародины славян?
4. Когда о славянах впервые стало известно соседям?
5. На какие группы разделились ранние славяне? Где эти группы размещались?
6. Почему славяне вынуждены были покинуть свою прародину?
7. На какие земли двинулись славяне в V—VI вв.?
8. Какими путями заселяли славяне территорию Беларуси?
9. Какие сведения о славянах даёт Геродот? Правдоподобны ли они?



# ВОСТОЧНОСЛАВЯН СКИЕ

## ПЛЕМЕНА

### НА

#### ТЕРРИТОРИИ

#### БЕЛАРУСИ



# Цели и задачи

Знат

урока

Происхождение названий восточнославянских племён;

Расселение восточнославянских племён на территории Беларуси;

Особенности и результаты славяно-балтского взаимодействия;

УМЕТ

Ь:

- ✓ Работать с исторической картой;
- ✓ Историческими источниками;
- ✓ Иллюстрациями учебного пособия;
- ✓ Анализировать, обобщать, делать выводы;





**ПОЗНАВАТЕЛЬНОЕ**

**Какие факторы  
способствовали  
славянизации  
балтов?**

**Какими путями  
она**

**осуществлялась?**



# Причины

## славянизации:

- ✓ VII-VIII вв.- увеличение количества славянского населения;
- ✓ Близость верований, образа жизни и языка славян и балтов;
- ✓ Более высокий уровень общественного развития славян.



Проблемное  
задание!

результату

привёл процесс

VIII-IX вв. - формирование  
Славянских

славянизации

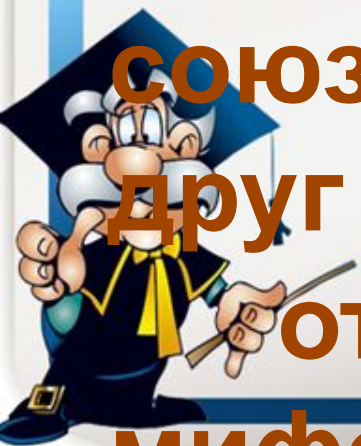
балтов?

союзов племён, отличавшихся

друг

от друга языком,

мифологией



# ВСПОМНИ

# М!

- ❑ Как назывались племена, заселившие территорию Беларуси?
- ❑ Почему произошло разделение восточных славян на различные союзы племён?
- ❑ Перечислите Восточнославянские союзы, образовавшие территорию Беларуси.







# Физкультминутка



Проблемное  
Выяснить,  
что было общего и  
чем  
различались  
славянские  
племена,  
заселившие



Вопросы для сравнения	Кривичи-полочане	Дреговичи	Радимичи
Происхождение названия			
Территория расселения			
Соседи			
Особенности			





**Вопросы для  
сравнения**

**Кривичи-полочане**

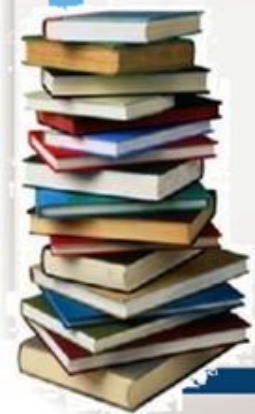
**Происхождение  
названия**

**От имени старейшины рода  
Крива или от слова «кровные»  
-родственники по крови**

**Территория  
расселения**

**Соседи**

**Особенности**



**Вопросы для  
сравнения**

**Кривичи-полочане**

**Происхождение  
названия**

**От имени старейшины рода  
Крива или от слова «кровные»-  
родственники по крови**

**Территория  
расселения**

**Верховья Дона и Западной  
Двины,  
На востоке-до Волги,  
на севере-до Чудского озера**

**Соседи**

**Особенности**



## Вопросы для сравнения

## Кривичи-полочане

**Происхождение названия**

От имени старейшины рода Крива или от слова «кровные»-родственники по крови

**Территория расселения**

Верховья Дона и Западной Двины,  
На востоке-до Волги,  
на севере-до Чудского озера

**Соседи**

Ильменские славяне

**Особенности**



## Вопросы для сравнения

## Кривичи-полочане

Происхождение названия

От имени старейшины рода Крива или от слова «кровные»- родственники по крови

Территория расселения

Верховья Дона и Западной Двины,  
На востоке-до Волги,  
на севере-до Чудского озера

Соседи

Ильменские славяне

Особенности



Имели второе название- кривичи –полочане от главного города- Полоцк, от реки Полота.  
Курганы- «волотовки» или «длинные курганы».  
Украшения- браслетообразные височные кольца.





**Вопросы для  
сравнения**

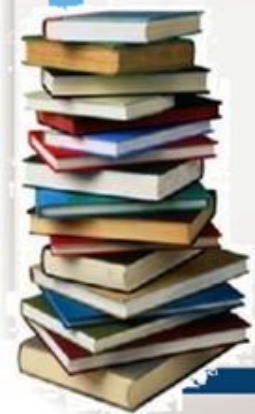
**Дреговичи**

**Происхождение  
названия**

**Территория  
расселения**

**Соседи**

**Особенности**



## Вопросы для сравнения

## Дреговичи

Происхождение  
названия

От слова «дрыгва»-болото,  
От имени Драг или Дреговит

Территория  
расселения

Соседи

Особенности



## Вопросы для сравнения

## Дреговичи

Происхождение названия

От слова «дрыгва»-болото  
От имени Драг или Дреговит

Территория расселения

Юг Беларуси:  
в среднем течении Припяти,  
позднее- бассейн реки  
Свислочь, среднее течение  
Березины,  
часть –на Брестчине

Соседи

Особенности



## Вопросы для сравнения

## Дреговичи

Происхождение названия

От слова «дрыгва»-болото  
От имени Драг или Дреговит

Территория расселения

Юг Беларуси:  
в среднем течении Припяти,  
позднее- бассейн реки  
Свислочь, среднее течение  
Березины,  
часть –на Брестчине

Соседи

Волыняне, поляне

Особенности





## Вопросы для сравнения

## Дреговичи

Происхождение названия

От слова «дрыгва»-болото  
От имени Драг или Дреговит

Территория расселения

Юг Беларуси:  
в среднем течении Припяти,  
позднее- бассейн реки Свислочь,  
среднее течение Березины,  
часть –на Брестчине

Соседи

Волыняне, поляне

Особенности

Главный город- Туров.  
Тесные связи со Средним  
Поднепровьем, подчинялись  
Киеву.

Высокий уровень земледелия и  
ремесла.

Украшения-височные кольца-  
серёжки с тремя металлическими  
бусинами, украшенными зернью



**Вопросы для  
сравнения**

**Радимичи**

**Происхождение  
названия**

**Территория  
расселения**

**Соседи**

**Особенности**



**Вопросы для  
сравнения**

**Радимичи**

**Происхождение  
названия**

**От имени Радим**

**Территория  
расселения**

**Соседи**

**Особенности**



## Вопросы для сравнения

## Радимичи

Происхождение  
названия

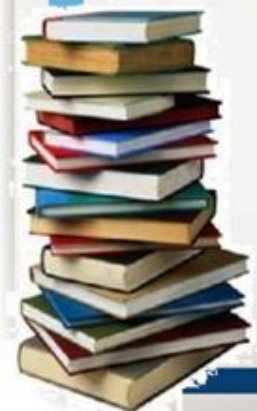
От имени Радим

Территория  
расселения

Восточные земли Беларуси:  
Вокруг реки Сож

Соседи

Особенности





## Вопросы для сравнения

## Радимичи

Происхождение  
названия

От имени Радим

Территория  
расселения

Восточные земли Беларуси:  
Вокруг реки Сож

Соседи

На востоке-вятичи,  
На юге-северяне.

Особенности



## Вопросы для сравнения

## Радимичи

Происхождение названия

От имени Радим

Территория расселения

Восточные земли Беларуси:  
Вокруг реки Сож

Соседи

На востоке-вятичи,  
На юге-северяне.

Особенности

Подчинены князем Олегом в 885г. и платили ему дань, которую ранее платили хазарам.  
984г.- воевода Волчий хаост победил их на реке Пещань.  
Украшения-семилучевые височные кольца до восьмидесяти штук.



**ПРОБЛЕМНОЕ  
ЗАДАНИЕ!  
Что было  
общего  
и различного  
в жизни  
славян**

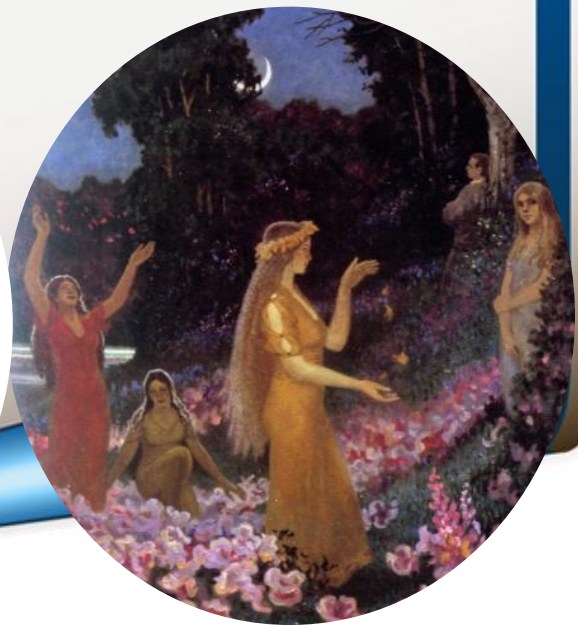




Общее

Различное

Происхождение





**Общее**

**Различное**

**Происхождение**

**Занятия**



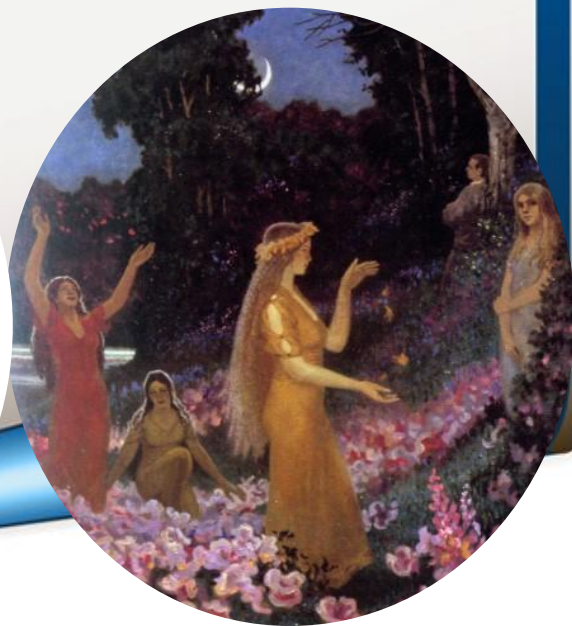
**Общее**

**Различное**

**Происхождение**

**Занятия**

**Религия**





**Общее**

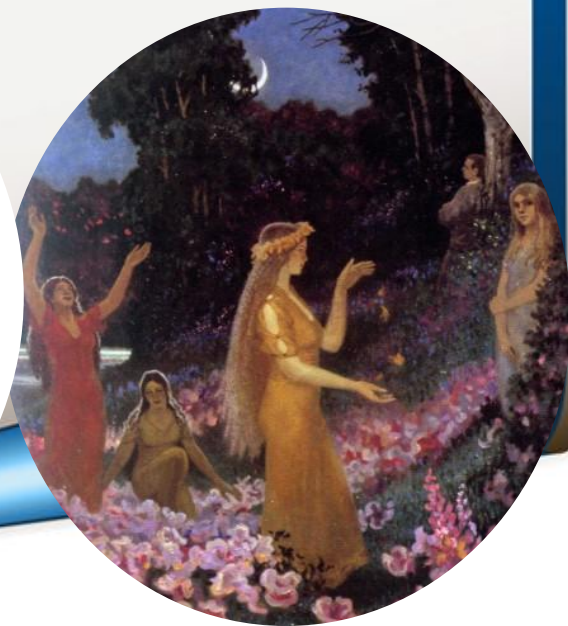
**Различное**

**Происхождение**

**Занятия**

**Религия**

**Язык**



**Общее**

**Различное**

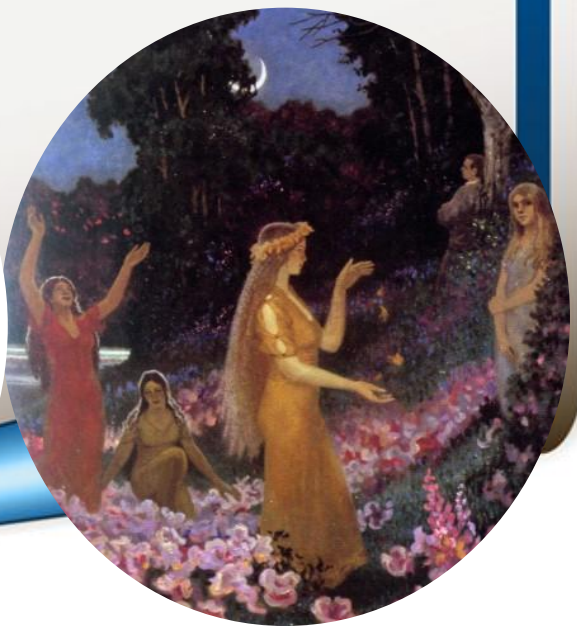
**Происхождение**

**Занятия**

**Религия**

**Язык**

**Образ жизни**





**Общее**

**Различное**

**Происхождение**

**Конструкция  
жилья**

**Занятия**

**Религия**

**Язык**

**Образ жизни**



**Общее**

**Различное**

**Происхождение**

**Конструкция  
жилья**

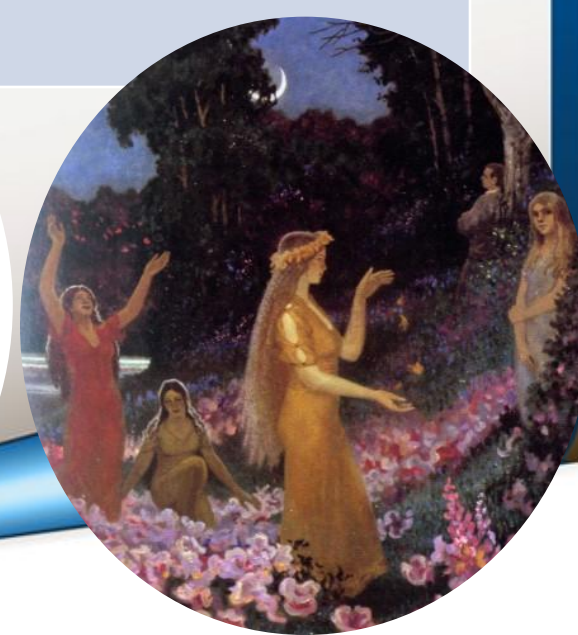
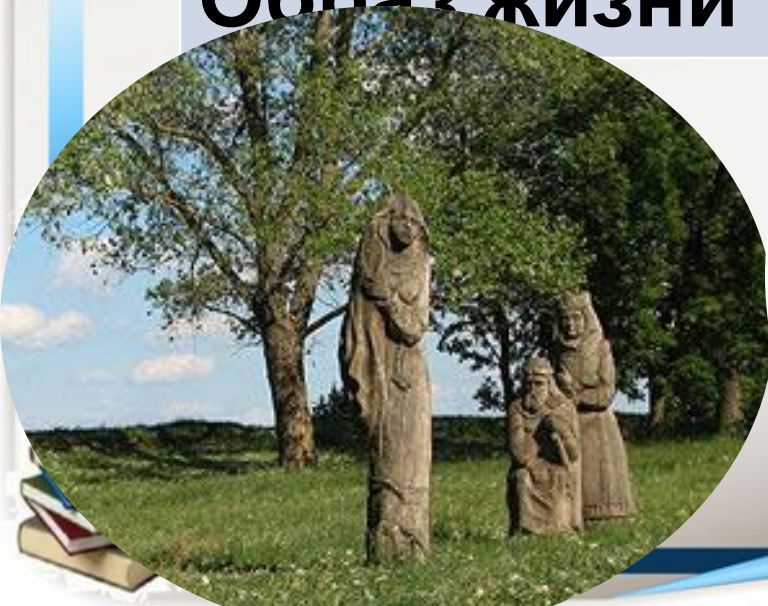
**Занятия**

**Форма посуды**

**Религия**

**Язык**

**Образ жизни**





**Общее**

**Различное**

**Происхождение**

**Конструкция  
жилья**

**Занятия**

**Форма посуды**

**Религия**

**Время заселения**

**Язык**

**Образ жизни**

