

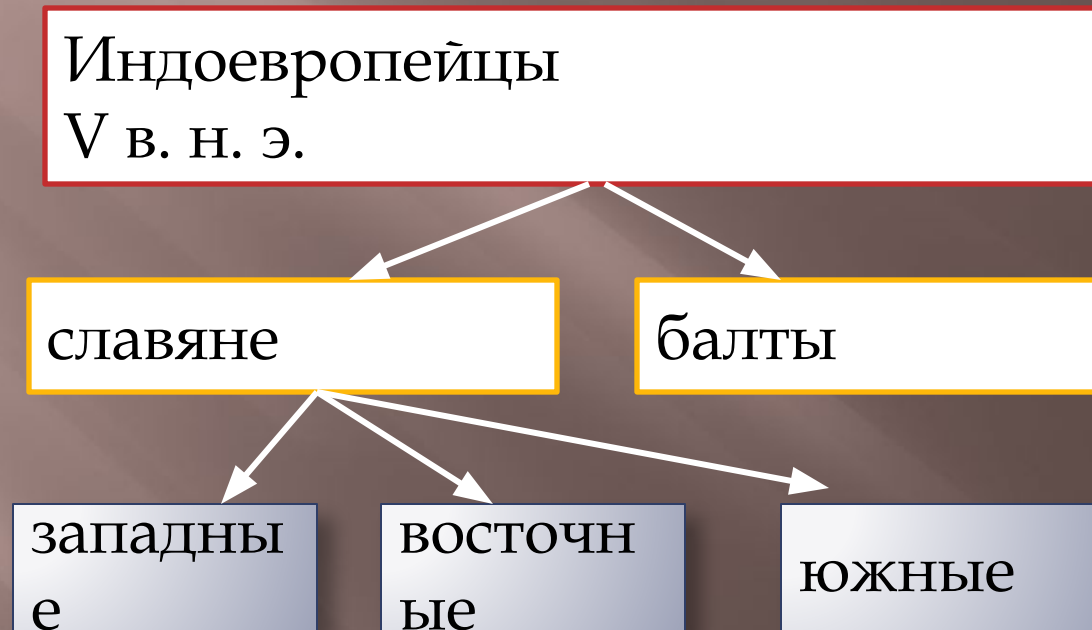
ВОСТОЧНЫЕ СЛАВЯНЕ

цель:

ознакомиться с занятиями, верованиями и бытом восточных славян.



Расселение славян



Восточная Европа: от озера Ильмень на севере до Причерноморских степей на юге и от Карпатских гор на западе до Волги на востоке.

Восточные славяне
 Западные славяне
 Южные славяне
 Торконзычные племена
 Финно-угорские племена
 Лито-литовские племена
 Территории со смешанным населением

Масштаб 1:12 000 000



Племена и племенные объединения:
ПОЛЯНЕ восточных славян
МОРДВА соседних народов
 - - - - - Приблизительные границы государств к началу IX в.
 ⊙ Столицы государств
 □ Города
 ← Походы восточных славян на Суздаль (конец VIII в.), в Эгейское море (813) и Амасстриду (842)
 → Направления вторжений норманнов (варнгов) в конце VIII — первой половине IX в.

Расселение восточно-славянских племён

Славяне расселились по всей Восточноевропейской равнине.

- ▣ *На Днепре - поляне, к северу от них - северяне, к северо-западу - древляне.*
- ▣ *На р. Припять - дреговичи (от "дрягва" - болото).*
- ▣ *На р. Сож - радимичи.*
- ▣ *В районе Смоленска и севернее - кривичи.*
- ▣ *На Ильмень-озере и р. Волхов - Ильменские словене.*
- ▣ *На северо-востоке (р-н Владимира и Москвы) - вятичи.*
- ▣ *На юго-западе (зап. Украина) - уличи, тиверцы, воляныне.*

Занятия славян

Земледелие

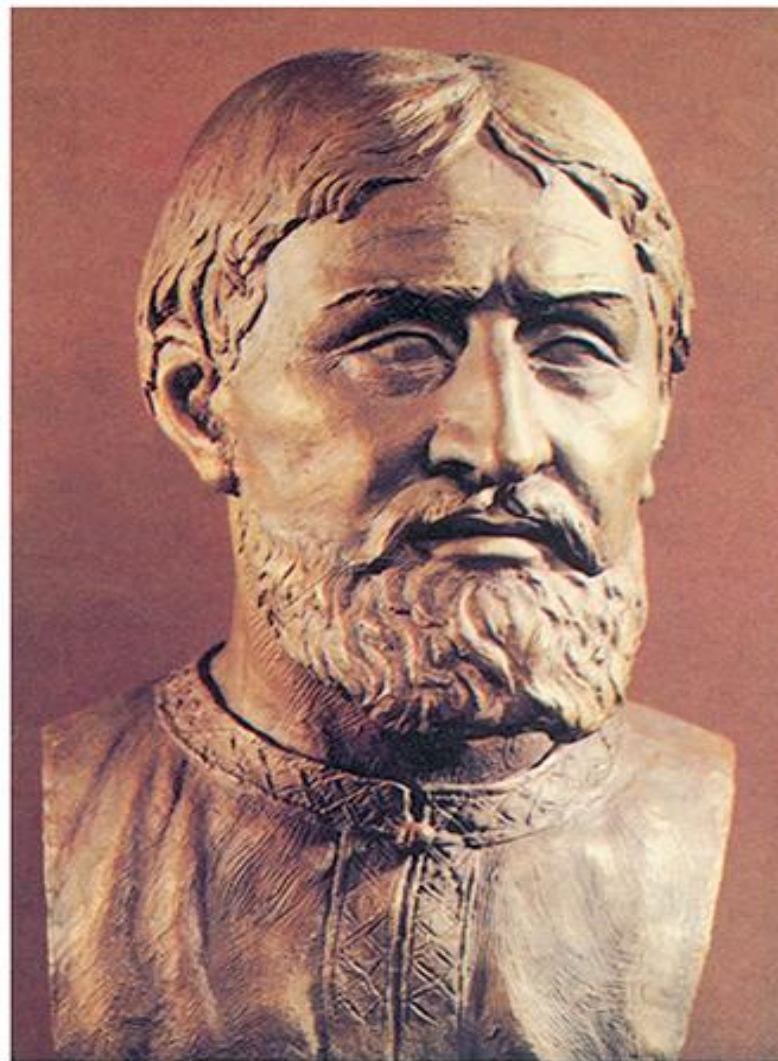
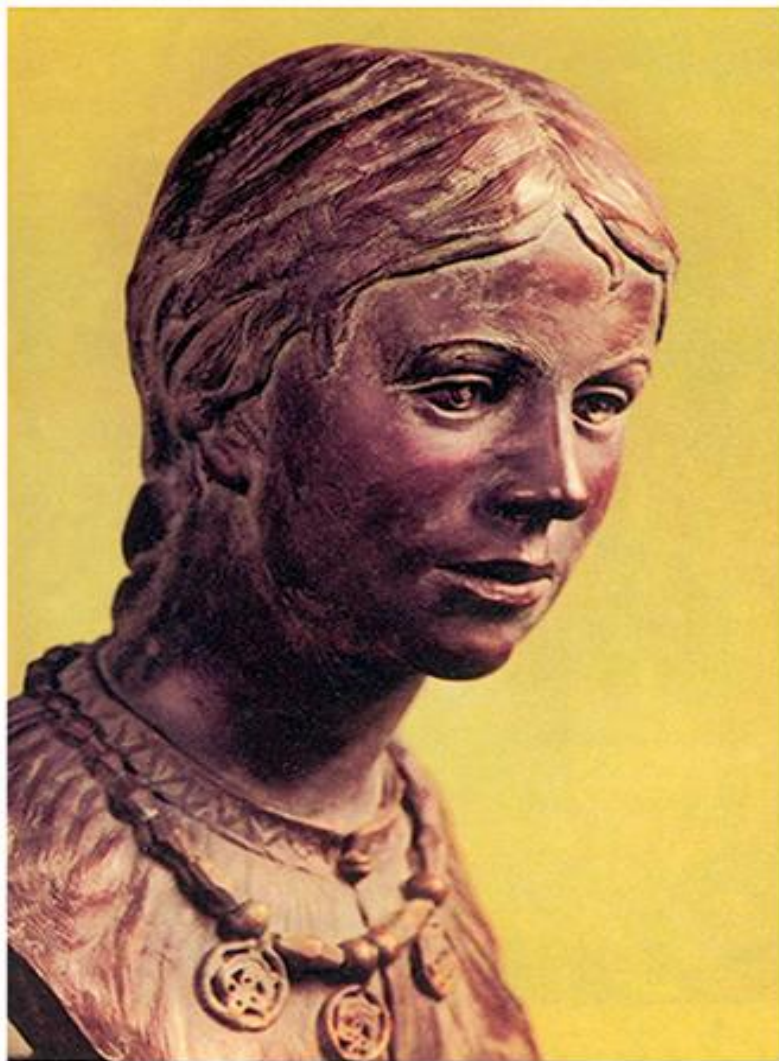
Подсечно-огневое земледелие	Переложное земледелие
<p>распространилось в лесной полосе. Деревья подрубались, засыхали на корню и сжигались. После этого пни выкорчевывались, земля удобрялась золой, рыхлилась (без пахоты) и использовалась до истощения. На ранее использованный участок земледельцы возвращались через 25-30 лет.</p>	<p>практиковалось в лесостепной полосе. Трава выжигалась, полученной золой удобрялась земля, рыхлилась и использовалась до истощения. Поскольку сжигание травяного покрова давало меньше золы, нежели сжигание леса, участки приходилось менять чаще - через 6 -8 лет.</p>

Занятия славян

- ▣ *Славяне занимались животноводством, но имело подсобное значение. Важную роль в хозяйстве славян играла охота, но не ради мяса, а только ради пушнины. Охотились на белку, куницу, соболя. Занимались бортничеством - собиранием меда диких пчел. Торговали мехами, медом, воском, обменивая их на ткани и драгоценности, главным образом в Византии.*
- ▣ *Основной торговой дорогой Древней Руси стал путь "Из Варяг в Греки": Нева - Ладожское оз. - Волхов - Ильмень-озеро - р. Ловать - волоки до притоков Днепра - Днепр - Черное море.*

ДРЕВНИЕ СЛАВЯНЕ

Реконструкции М. М. Герасимова



Религиозные верования славян

Боги

Сварог
бог вселенной

Ярило
бог солнца

Перун
бог грома и
молний

Стрибог
повелитель
ветра

Волос
покровител
ь
скотоводств

Мокошь
божество
плодородия

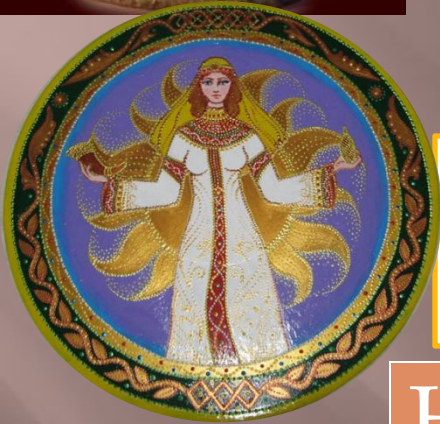
Нечистая сила

домовой

русалки

водяной

леший





Управление

Задание: нарисуй схему управления у восточных славян



Славянский поселок



Домашнее задание

- ▣ Прочитать п.1
- ▣ Выучить новые понятия
- ▣ Выполнить задания в рабочих тетрадях.