

# Возникновение искусства и религиозных верований

# Повторение пройденного материала



# Решение творческих задач

## Задача №2

Какие археологические находки указывают на места обитания обезьянолюдей, а какие — на стоянки людей каменного века?

**Ответ:** *Первый признак стоянки древнего человека — следы костра, обломки хорошо обработанных каменных орудий (у обезьянолюдей — расколота галька).*

# Изучение новой темы



«...Одну могилу решили расчистить. Первое захоронение и довольно богатое. Оно оказалось

## Работа с дополнительными

*Религия* — это вера в сверхъестественное (богов, духов, души, идолов) и поклонение им

конской упряжки, удила, каменные точила и тому подобное...»

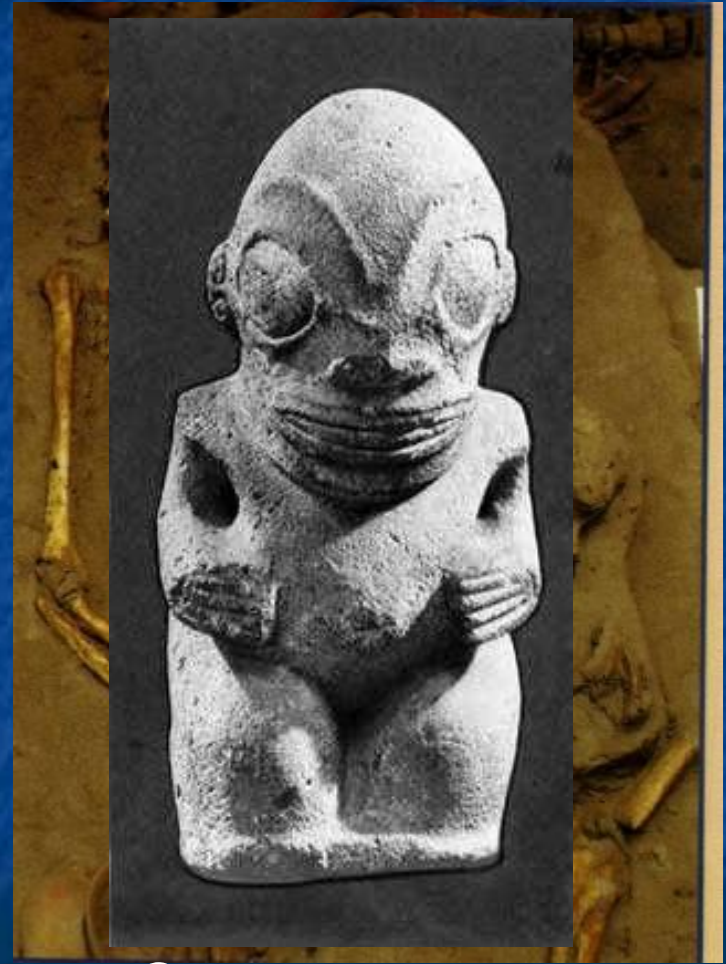
**Голдина Р. Д. Силуэты растаявших времен. — Ижевск, 1996. С.131, 134.**

Для чего люди клали в могилы различные вещи?  
Могилы людей?


# Религия



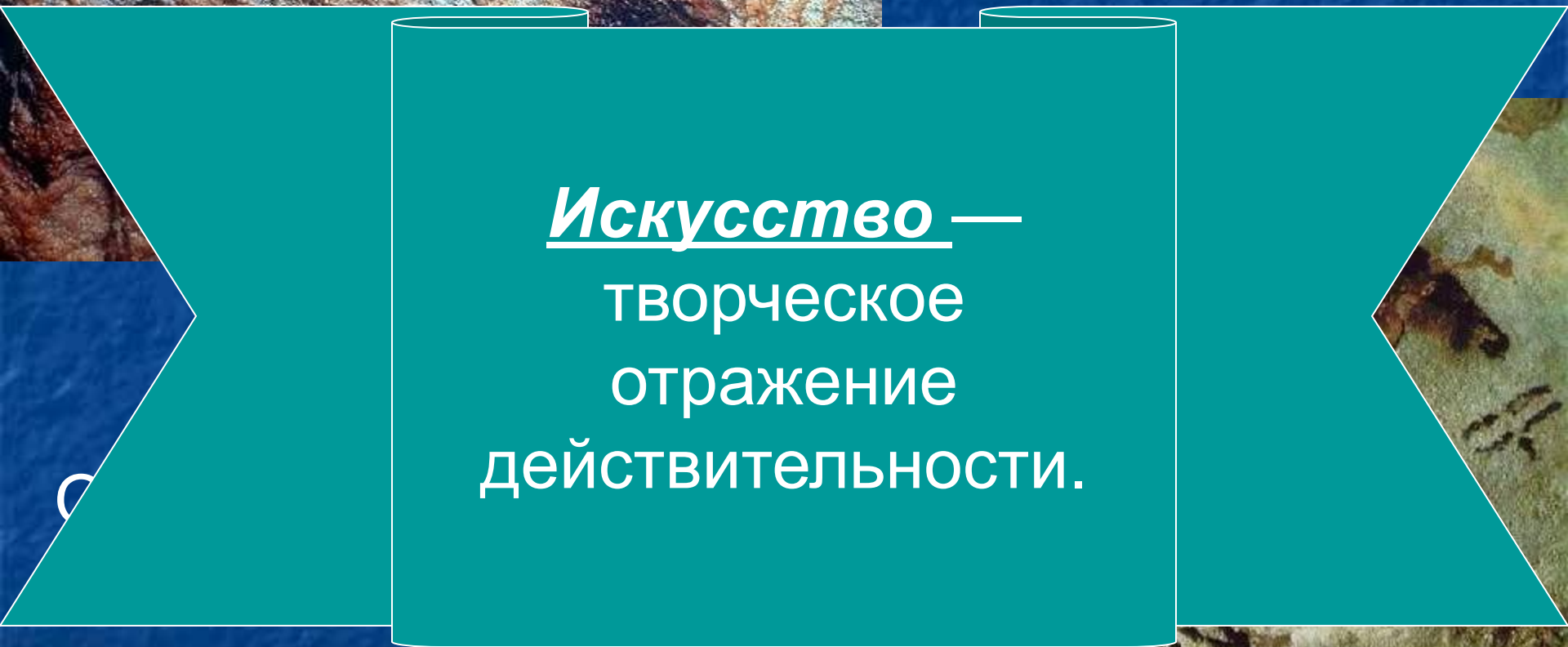
Идоле фигурки  
Погребальные




Статуя предка.  
Погребение  
Полинезия



О чем свидетельствуют  
найденные рисунки на  
стенах пещер?



Искусство —  
творческое  
отражение  
действительности.



Лошадь

# Наскальная живопись



Колдовской обряд перед охотой

Наскальное изображение животных  
оборотня

Изображение охотника  
Бизон, атакующий охотника  
магический знак



# Закрепление изученного материала



Каким словом можно заменить  
следующие выражения:

Вера в богов и духов - религия.

Изображение почитаемых богов и духов -  
живопись.

Подарки богам и духам -  
жертвоприношение.

Поражение копьями нарисованное животное  
- колдовской обряд

Существа, являющиеся фантазией  
древнейших людей - оборотни.

# Домашнее задание

1. Прочитать §3.
2. Годер Г.И. Рабочая тетрадь.  
Задание №8,9,10.
3. Подготовить развернутый ответ по вопросу «Почему появилась религия и искусство?». Уметь объяснять эти понятия.