



Тема 7

Всесословная монархия
пореформенного периода
(вторая половина XIX века)

ПЛАН:

1. Отмена крепостного права.
1. Формирование всеобщего самоуправления. Земская и городская реформы.
1. Судебная реформа 1864 года.
1. Военные реформы.

Александр II Николаевич (1855–1881 г.)



Важнейшие нормативно-правовые документы крестьянской реформы 1861 года:

- Манифест 19 февраля 1861 года.
- Положения о крестьянах, вышедших из крепостной зависимости.
- Общее положение о крестьянах, вышедших из крепостной зависимости. 19 февраля 1861 года.
- Положение о выкупе крестьянами, вышедшими из крепостной зависимости, их усадебной осёдлости и о содействии правительства к приобретению ими крестьянами в собственность полевых угодий. 19 февраля 1861 года.
- Уставные грамоты.

Гражданские (личные) права, полученные крестьянами по реформе 1861 года (ст. 21, 24, 25, 29, 30)

- ✓ Защищать («отыскивать») свои права;
- ✓ Ответствовать за себя лично и через поверенных;
- ✓ Быть свидетелями и поручителями в суде;
- ✓ Исполнять по выборам в общественные должности;
- ✓ Переходить в другие сословия;

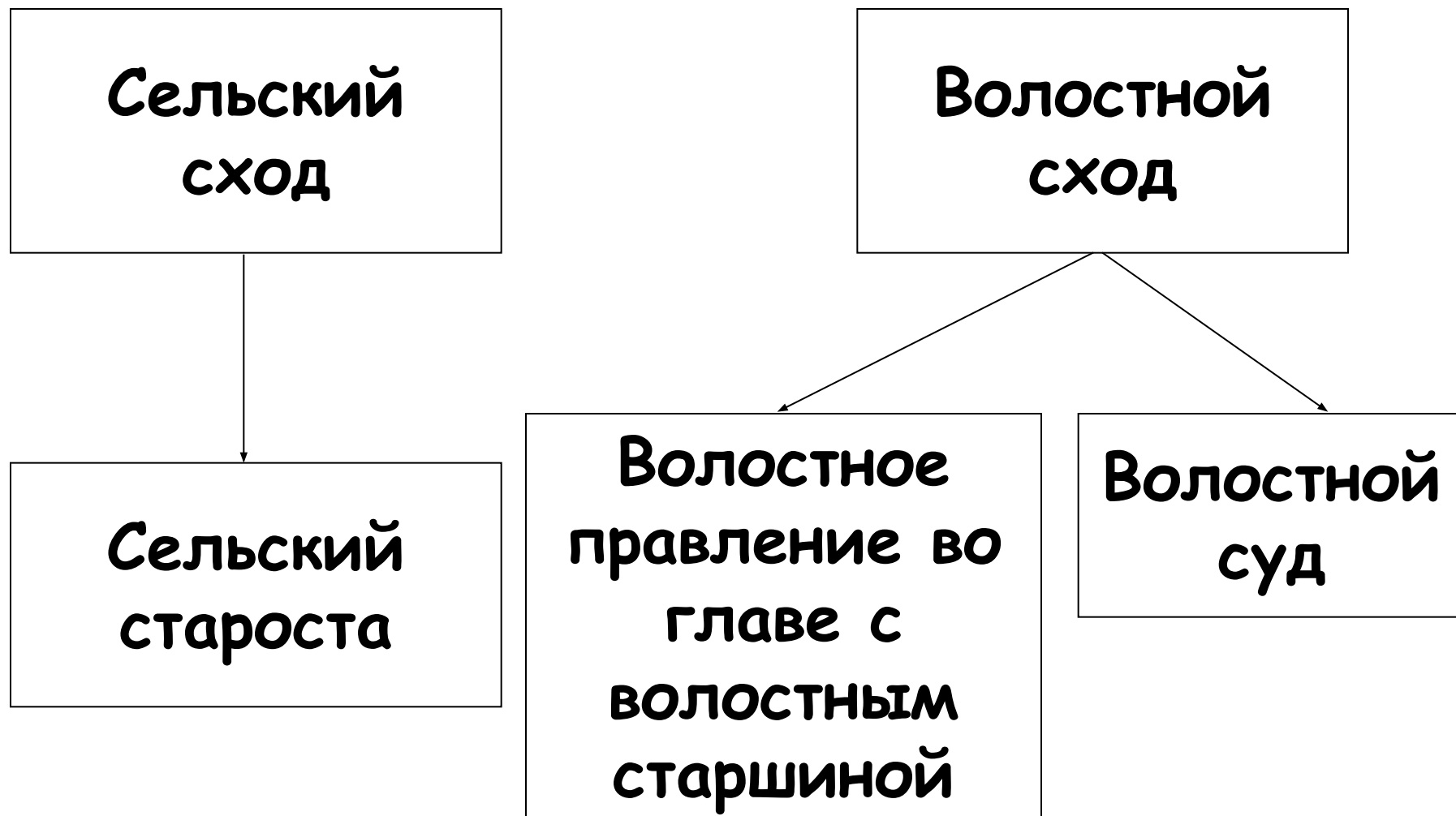
Гражданские (личные) права, полученные крестьянами по реформе 1861 года (ст. 21, 24, 25, 29, 30)

- ✓ Менять место жительства;
- ✓ По собственному желанию поступать на военную службу и наниматься в рекруты;
- ✓ Отдавать детей в общие учебные заведения;
- ✓ Самостоятельно решать семейно-брачные дела, не требуя дозволения помещиков.

Имущественные права крестьян:

- Производить свободную торговлю;
- Открывать и содержать на законном основании фабрики и разные промышленные, торговые и ремесленные заведения (ст. 23);
- «Приобретать в собственность недвижимые и движимые имущества, а также отчуждать оные, отдавать их в залог «и вообще распоряжаться ими» (ст. 33)

**ОРГАНЫ КРЕСТЬЯНСКОГО
САМОУПРАВЛЕНИЯ, ВВЕДЕННЫЕ КРЕСТЬЯНСКОЙ РЕФОРМОЙ 1861 ГОДА**



ЦЕНТРАЛЬНЫЕ ОРГАНЫ ГОСУДАРСТВЕННОЙ ВЛАСТИ И УПРАВЛЕНИЯ
РОССИИ
(В ПОРЕФОРМЕННЫЙ ПЕРИОД)



ЗЕМСКИЕ ОРГАНЫ САМОУПРАВЛЕНИЯ В РОССИИ (ПО РЕФОРМЕ 1864 ГОДА)

Губернатор

```
graph TD; A[Губернатор] --> B[Губернское присутствие по земским и городским делам]; B --> C[Губернское земское собрание]; B --> D[Уездное земское собрание]; C --> E[Губернская земская управа]; D --> F[Уездная земская управа];
```

Губернское присутствие по земским и городским
делам

Губернское земское
собрание

Уездное земское собрание

Губернская земская
управа

Уездная земская управа

**ЦЕНТРАЛЬНЫЕ ОРГАНЫ
ГОСУДАРСТВЕННОЙ ВЛАСТИ И УПРАВЛЕНИЯ РОССИИ
(В ПОРЕФОРМЕННЫЙ ПЕРИОД)**



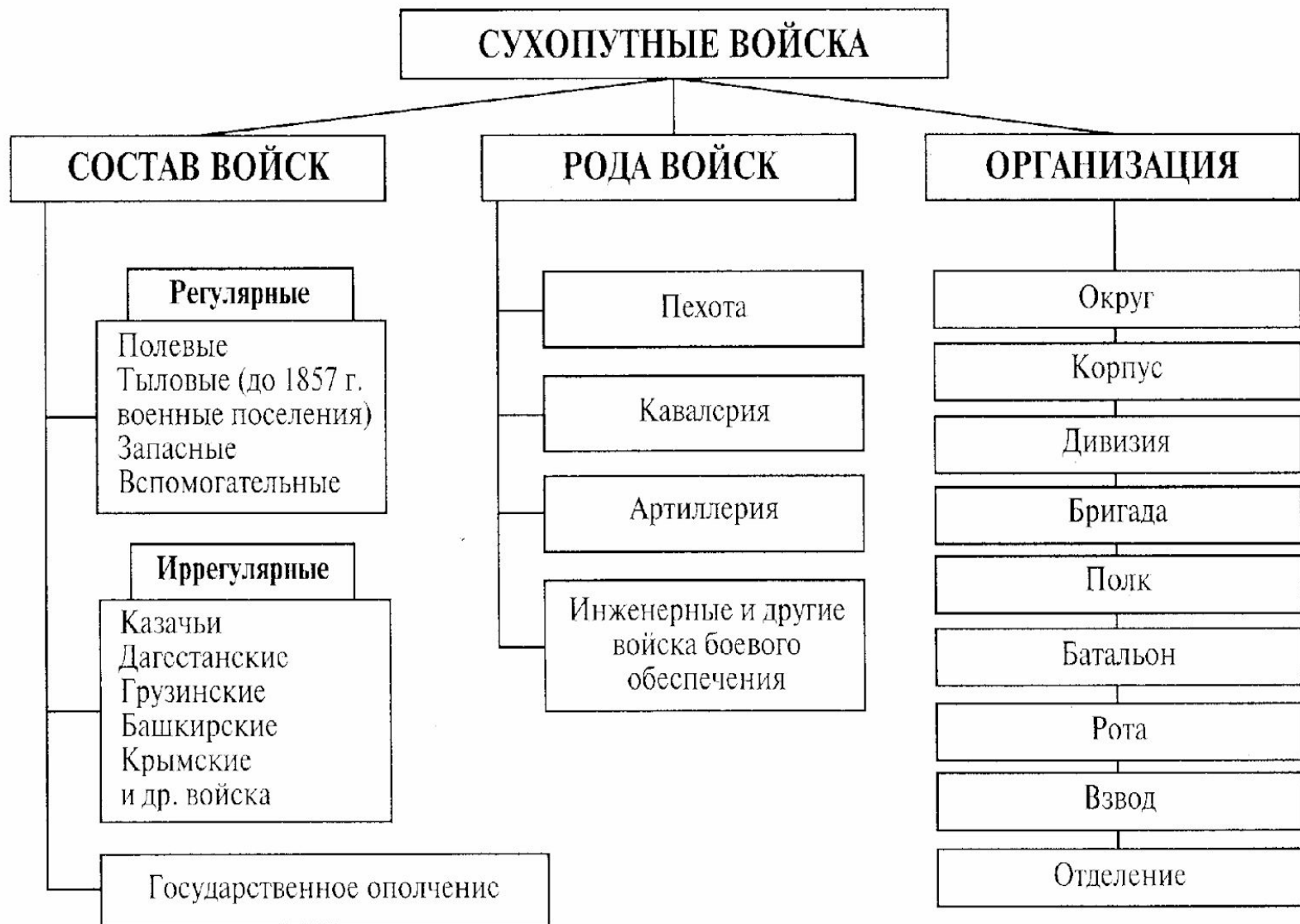
СИСТЕМА УПРАВЛЕНИЯ ТЮРЬМАМИ В РОССИИ ВО ВТОРОЙ ПОЛОВИНЕ XIX В.



СУДЕБНАЯ СИСТЕМА РОССИЙСКОЙ ИМПЕРИИ В ПОРЕФОРМЕННОЕ ВРЕМЯ (ВТОРАЯ ПОЛОВИНА XIX – НАЧАЛО XX вв.)



ВООРУЖЕННЫЕ СИЛЫ РОССИЙСКОЙ ИМПЕРИИ В XIX В.



С 1847 г. комплектование Вооруженных Сил России производится на основе всеобщей воинской повинности.

ПУТИ РАЗВИТИЯ ПРАВА РОССИИ В ПОРЕФОРМЕННЫЙ ПЕРИОД

КОНТИНЕНТАЛЬНАЯ СИСТЕМА

Уложение о наказании
уголовных и
исправительных

Проект
гражданского
кодекса

XVI том свода
законов Российской
империи

Торговые и
промышленные
уставы

АНГЛО-САКСОНСКАЯ СИСТЕМА

Решения Сената,
утвержденные императором

Александр III (1881–1894 гг.)



ОРГАНЫ ВОЕННОГО УПРАВЛЕНИЯ РОССИЙСКОЙ ИМПЕРИИ С 1862 г. ПО 1917

