

Япония.

Вторая половина XX века.

Вигаева Анастасия. 9 «А»



Пла

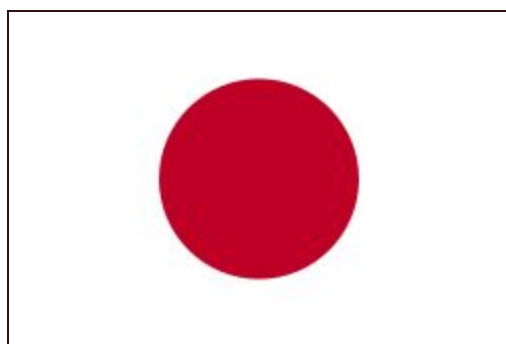
Н:

- Национальные символы
- Гос. и полит. строй
- Хронология 20 в.
- Экономика
- *Культура*



Токио (японск. То:кё:, букв. «Восточная столица»), **столица Японии**, её административный, финансовый, культурный и промышленный центр.

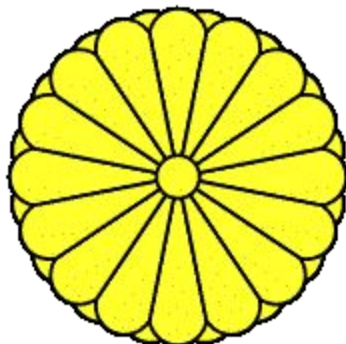
Флаг:



Официальное название:
(ниссё:ки) – «государственный
флаг»

Общее название:
(хиномару) – «солнечный круг»
Дата официального принятия:
13 августа 1999 года
Цвета: белый, алый

Герб:



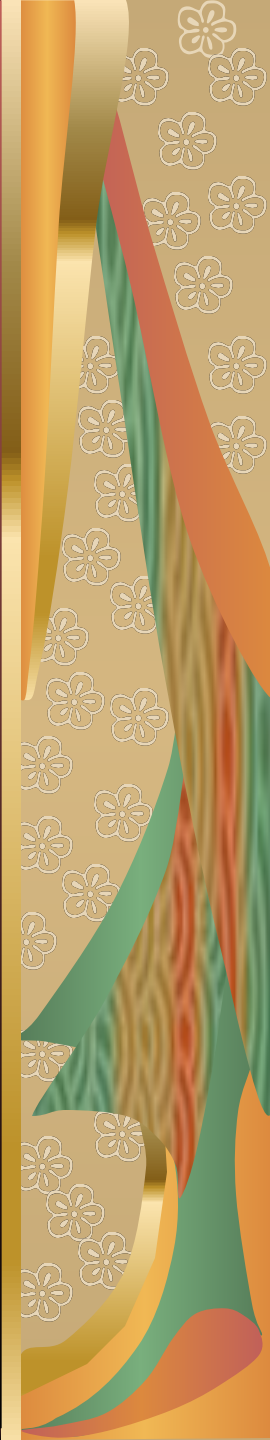
Официального герба не
существует.
Эту же функцию выполняла
эмблема
Императорского Дома – цветок
хризантемы.

Государственный и политический строй Японии

Как известно, Япония является конституционной монархией. При данном государственном строе Император осуществляет определенные церемониальные функции (присутствует на официальных торжествах, национальных праздниках) и служит «символом государства и единства нации», но юридически Император безвластен и лишен права голоса в вопросах управления государством. Император подписывает решения кабинета министров, официальные документы, законы и международные договоры, заверяет назначения министров и других высших должностных лиц, принимает иностранных послов и т.п.

Конституция Японии

Конституция Японии была принята парламентом страны и вступила в силу 3 мая 1947. До настоящего времени в неё не было внесено ни единой поправки, хотя по поводу части статей уже выражалось недовольство (в частности, критике подверглась статья №9, констатирующая отказ от войны и содержания армии).



Хронология. 2 половина XX века.

- 1945 – 1948** Действие Военного Трибунала. Свыше 500 военных офицеров Японии совершили самоубийство, сотни были приговорены к смерти.
- 1947** Под нажимом Маккартура, Япония приняла новую конституцию. Утрата императором своей власти, он стал "символом" государства. Фактически Маккартур провел в Японии глубокую реформу всего японского общества.
- 1952.04** Решение о выводе войск союзников из Японии.
- 1952 – 1954** Правящая консервативная партия под руководством премьер - министра Ёсида начала наступление на Конституцию 1947 года. С ключевых постов в правительстве, промышленности и прессы начали изгоняться люди, обвиненные в подрыве устоев государства и симпатиях к коммунизму.
- 1954** Основание Японских Сил Самообороны, вопреки Конституции. Первый военный парад после поражение в войне.
- 1956** Нормализация отношений между Японией и СССР, но мирный договор не был подписан.
- 1972** Нормализация отношений между Японией и Китаем
1972 Возвращение Японии США острова Окинава
1989 -Эпоха Хэйсэй. Правление императора Акихито



Экономика.

В сфере **экономики Японии** является одной из наиболее развитых стран мира. Ее валовой национальный продукт (ВНП) второй по величине в мире.

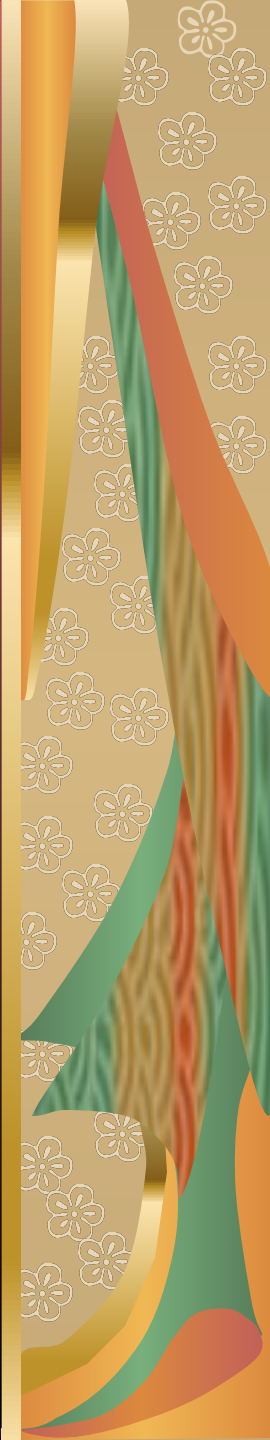
Производственная сфера Японии очень развита: многие автомобили и бытовые приборы идут на экспорт, а такие имена как Honda, Sony, Toyota известны во всем мире.

Япония бедна природными ресурсами. Сегодня японские компании почти все сырье импортируют: железные руды из Австралии, нефть с Ближнего Востока; затем это сырье обрабатывается и экспортируется. Однако в последнее время Япония все чаще стала завозить готовые товары. Японские компании также используют метод «прямого инвестирования», сооружая заводы преимущественно в Северной Америке, Юго-восточной Азии и Европе и реализуя продукцию либо на местном рынке, либо вывозя его. И таким образом Япония путем инвестиций помогает экономике данной страны.

В Японии очень развита сеть железнодорожных и автомобильных магистралей. В городах развиты городские виды транспорта — автобусы, трамваи, метро, часто управляемые компьютером.

Главной агрокультурой Японии является рис. Япония не имеет достаточной посевной площади для возделывания достаточного количества пшеницы, сои, либо других растений, чтобы прокормить себя.

Япония среди индустриально развитых стран занимает одно из последних мест по самообеспеченности продуктами и многое импортирует. Но тем не менее у Японии остается второе место (после Китая) по годовому улову рыбы.



Культура Японии

- Историческая культура
- Современная культура
- Творчество автора



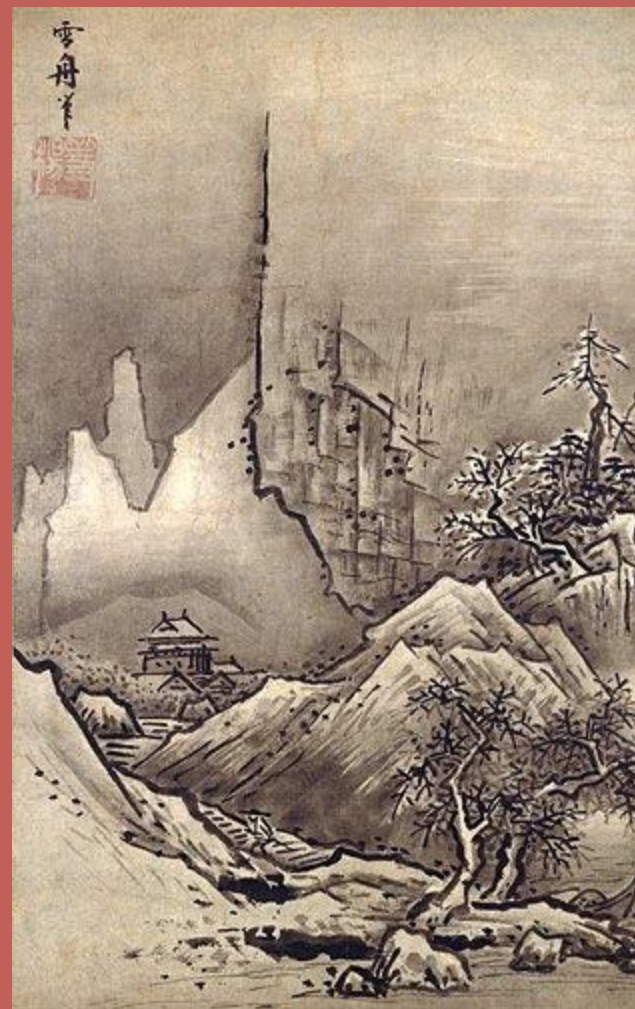
Историческая культура Японии



- Живопись
- Оригами
- Каллиграфия
- Поэзия

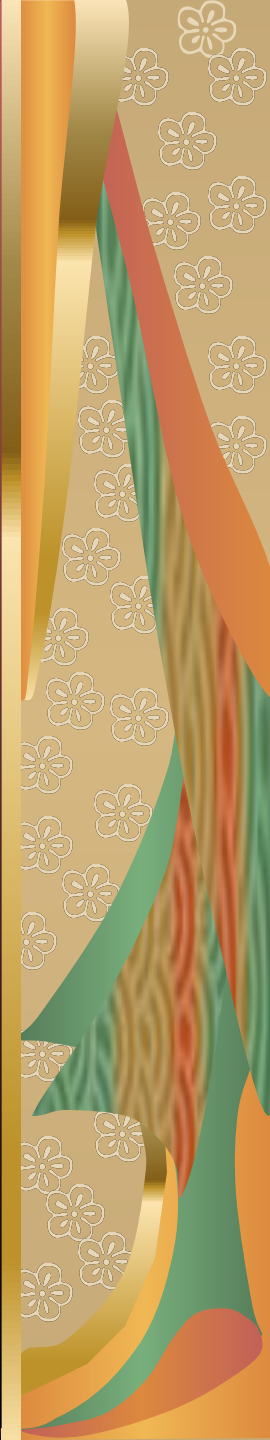


Примеры живописи:



Оригами

- **Оригами**, традиционное японское искусство создания из бумаги декоративных предметов, цветов и животных, получило широкое признание во всем мире. И в последние годы, по мере совершенствования техники оригами, появились весьма сложные и мастерски отточенные работы, выполненные только из одного листа бумаги. Новые приемы этого искусства разрабатывают как профессиональные художники, так и любители.



Каллиграфия

- **Каллиграфия (сёдо: "путь письма")** - самый распространенный вид искусства на Востоке. Это - национальное пристрастие, общая эстетическая натура, воспитанная у японцев и китайцев с самых малых лет. Прекрасные картины, музыка и стихи встречаются не так уж часто, но блестящая каллиграфия встречается и в Китае и Японии в любом месте и в любой исторический период.



Японская поэзия



*Мир быстротечен.
Дым от свечи уходит
В дыру на крыше.*

Японская поэзия основана на чередовании определенного количества слогов. Рифмы нет, но большое внимание уделяется звуковой и ритмической организации стихотворения.

- **Хокку**, или **хайку** (начальные стихи), - жанр японской поэзии: нерифмованное трехстишие из 17 слогов (5+7+5). Искусство писать хокку - это прежде всего умение сказать многое в немногих словах. Генетически этот жанр связан с танка.
- **Танка** (короткая песня) - древнейший жанр японской поэзии (первые записи - 8-й век). Нерифмованные пятистишия из 31 слога (5+7+5+7+7). Выражает мимолетное настроение, полно недосказанности, отличается поэтическим изяществом, зачастую - сложной ассоциативностью, словесной игрой.



Современная культура Японии

- «J-music» - современная музыка Японии
- Аниме
- Манга
- Косплей



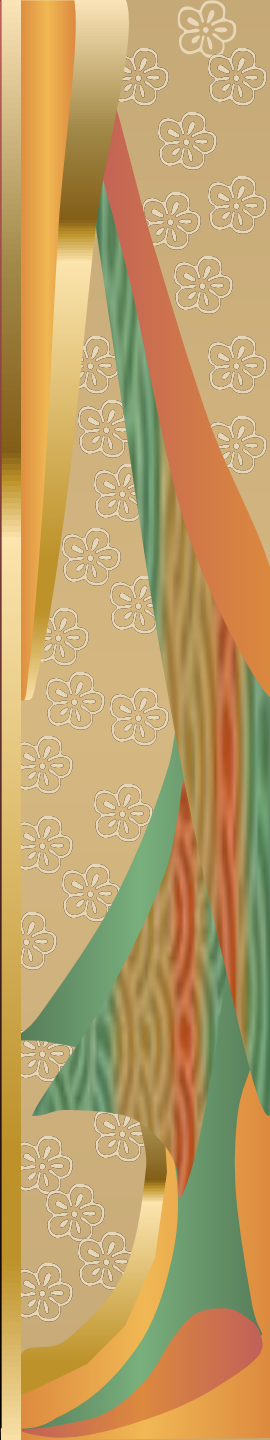
Современная музыка Японии

- **J-pop**

J-Pop — японская популярная музыка, сокр. от англ. «Japanese pop», явление возникшее в результате реакции Запада на японскую популярную музыку.

J-pop, как явление, уходит корнями в джазовую музыку, которая стала популярной в течение раннего периода Сёва. Джаз принёс множество музыкальных инструментов, ранее использовавшихся для исполнения классической музыки, военных маршей, бывших в диковинку для слуха японцев, добавив элемент «веселья» в японскую музыкальную сцену тех лет. Как результат, Онгаку Кисса, музыкальные кафе, стали популярной площадкой для исполнения живой джазовой музыки.

Стиль музыкантов этого направления обычно яркий, но не вызывающий.

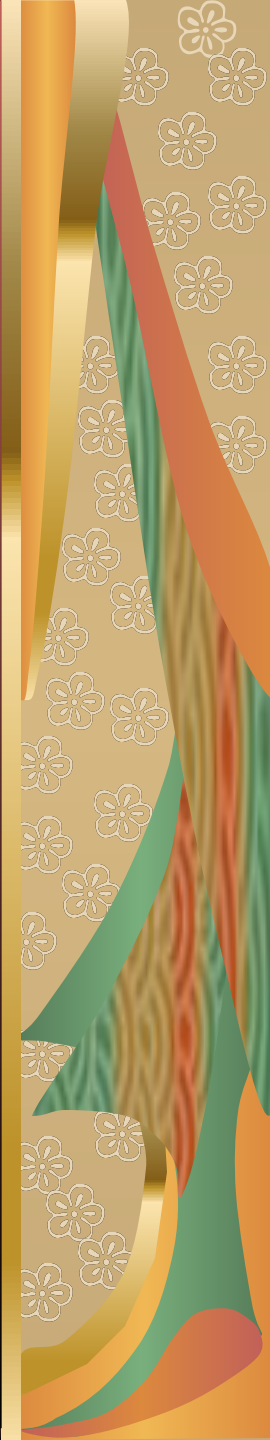


Современная музыка Японии

• J-rock

Японские рок группы - явление на сегодняшний день весьма популярное. С этого музыкального вида также началось и другое смежное направление, называемое Визуал Кей (Visual Key). Здесь не все внимание уделяется только лишь музыкальной составляющей. Немаловажную роль в японских рок группах также играет и внешний вид музыкантов, будь то костюмы, макияж или просто татуировки или пирсинг. Музыка в данном стиле также обладает собственным особенным звучанием и антуражем. Японцы очень музыкальный народ, основной отличительной чертой каждой J-rock группы является вокал. У каждой группы он индивидуален, со своей окраской и манерой исполнения.

Однако, не все в японской рок музыке привычно для глаза закоренелого европейского рокера. Главным табу является то, что музыканты в большинстве случаев похожи на женщин, хотя их в j-rock'e единицы. Корнями такое поведение уходит в древнюю эпоху Эдо и театр Кабуки, где все женские роли исполнялись мужчинами. Примеры японских рок групп: Luna Sea, Glay, Malice Mizer, The Gazette

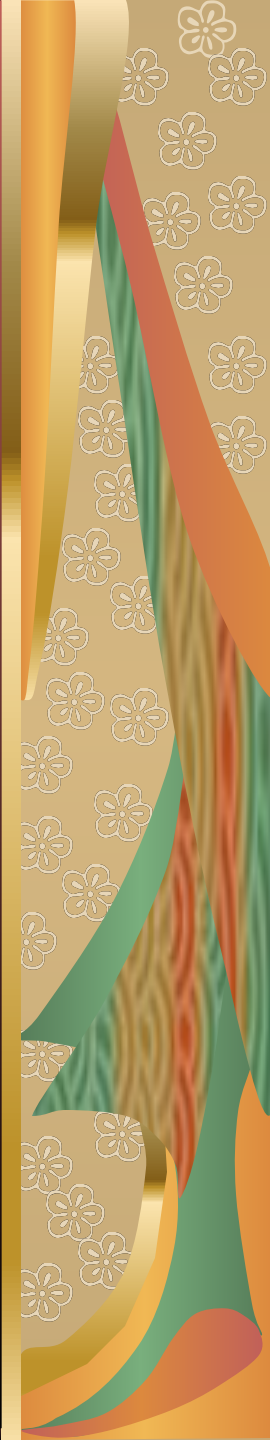


Примеры стилей музыкантов различных направлений:

- J-pop



- J-rock



Аниме

- **Аниме** (от *animation* — мультипликация) — японская анимация. В отличие от анимации других стран, предназначенной в основном для просмотра детьми, большая часть выпускаемого аниме рассчитана на подростковую и взрослую аудитории, и во многом за счёт этого имеет высокую популярность в мире. Аниме часто (но не всегда) отличается характерной манерой отрисовки персонажей и фонов. Сюжеты могут описывать множество персонажей, отличаться разнообразием мест и эпох, жанров и стилей.
- Большая часть аниме-сериалов — это экранизация манги, обычно с сохранением графического стиля и других особенностей.



Манга

- **Манга** — упрощённо, это японские комиксы. Однако от комиксов в этом отделе искусства Японии есть только то, что это «рассказ состоящий из большого количества рисунков».

Манга чаще всего рассчитана на аудиторию подросткового возраста (и старше). В отличие от американских комиксов, манга имеет глубокий смысл и нравственное содержание. Рисовка манги всегда производится в чёрно-белом варианте.



Косплей:

- **Косплéй** (яп. «*косупурэ*», сокр. от англ. *costume play* — костюмированная игра) — форма воплощения действия, совершаемого героями аниме на экране, либо персонажами манги.



Творчество автора:

- Косплей:



Косплей:



Творчество автора: Рисунки в стиле Аниме и Манга.

