





# ЮРСКИЙ ПЕРИОД

190—195 ±5 млн. лет, конец— 135±5 млн. лет назад,

Early Jurassic 195 Ma



- Ancient Landmass 
- Modern Landmass 
- Subduction Zone (triangles point in the direction of subduction) 
- Sea Floor Spreading Ridge 

© 2005 C. R. Scotese, PALEOMAP PROJ.

# ЮРСКИЙ ПЕРИОД

Late Jurassic 152 Ma



суперконтинент Пангея начал распадаться на отдельные континентальные блоки

## Пейзажи юрского периода



## Морские животные



## криноидеи

## Морские звезды и офиуры



## Морские животные



## Головоногие моллюски



Морские животные



БРАХИОПОДЫ  
теребратулиды  
ринхонеллиды





Морские животные



Морские ежи и их иглы



Брюхоногие моллюски



Морские животные

двустворчатые моллюски



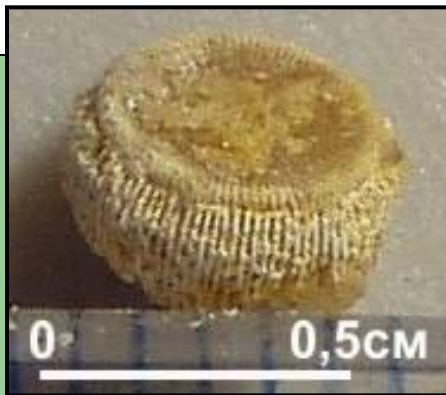




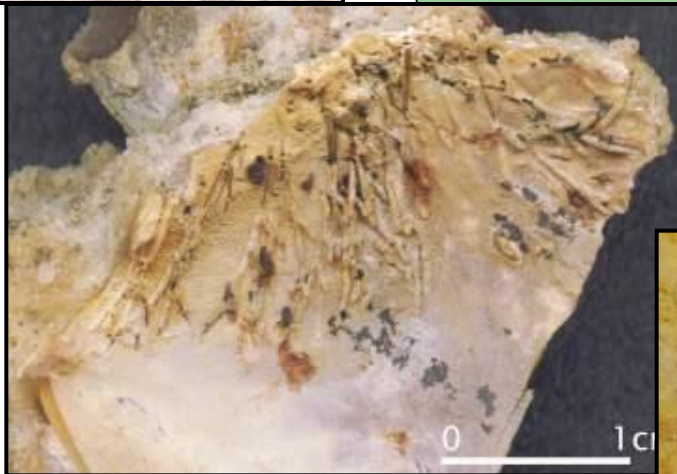
# Морские животные



губки



кораллы



мшанки



Остатки ракообразных



Морские животные

Позвонок костистых рыб



Art.TheLib.Ru

На суше



На суше



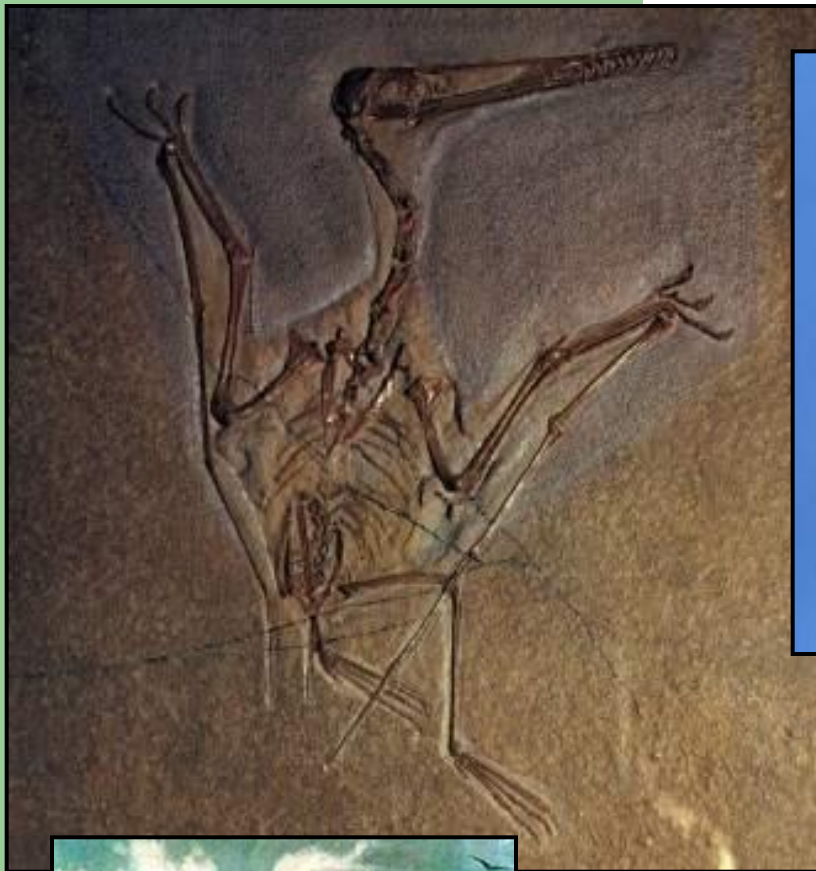
На суше

насекомые



В Австралии нашли живых насекомых эпохи Юрского периода.

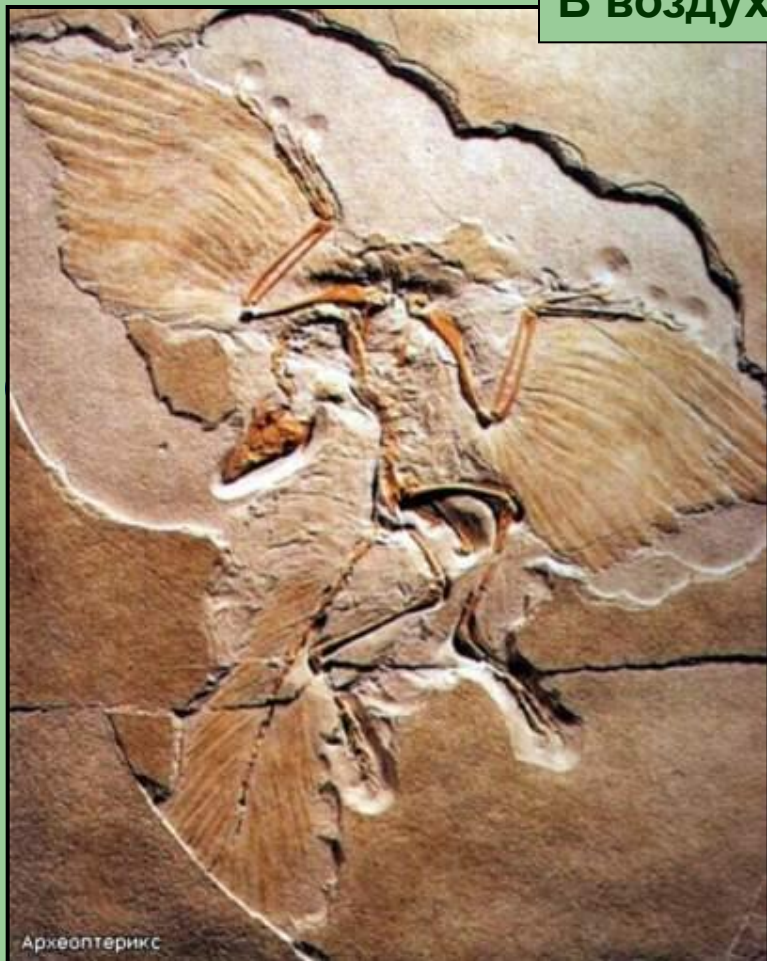
В воздухе



Летающие ящеры



В воздухе



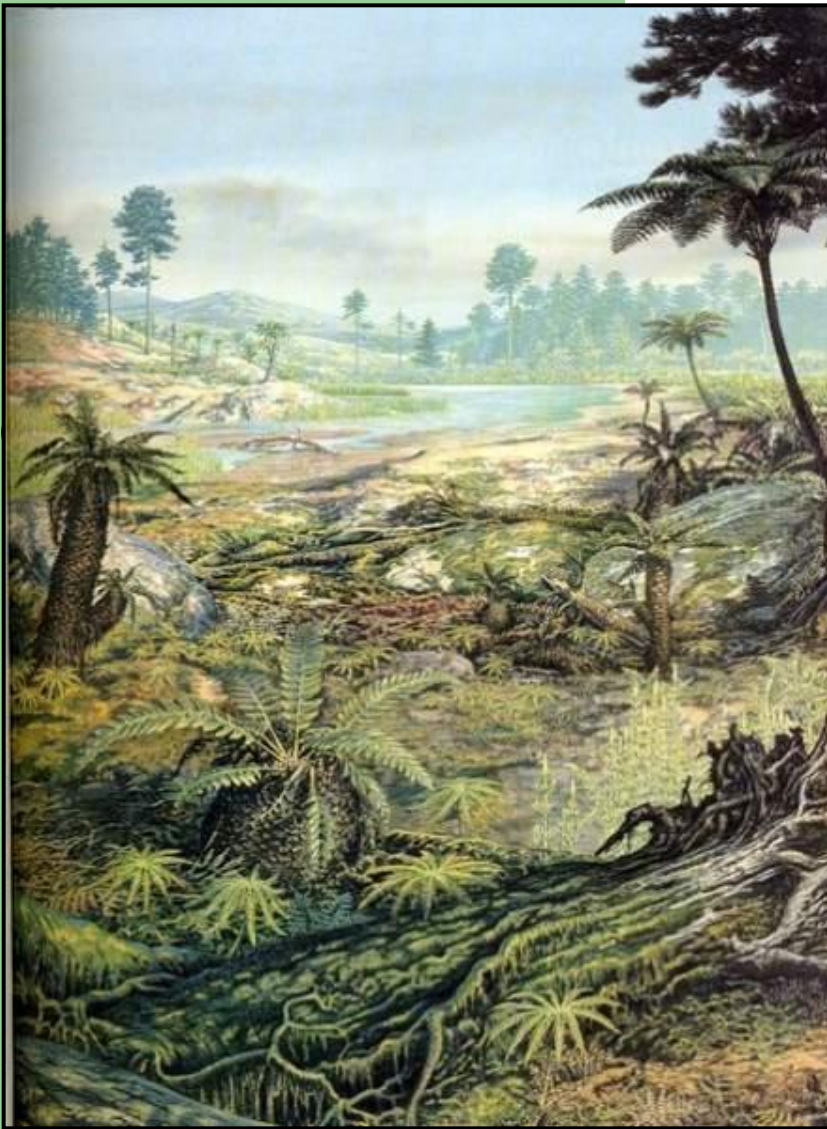
Археоптерикс



Первые птицы



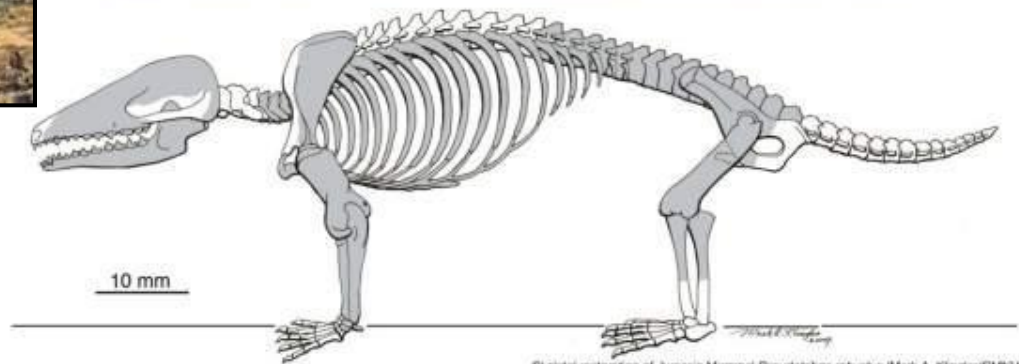




млекопитающее



Jurassic Mammal *Pseudotribos*  
foraging among the fallen leaves of ginkgos  
and freshwater arthropods  
(Mark A. Klingler/CMNH)



Skeletal restoration of Jurassic Mammal *Pseudotribos robustus* (Mark A. Klingler/CMNH)

# Природа юрского периода

