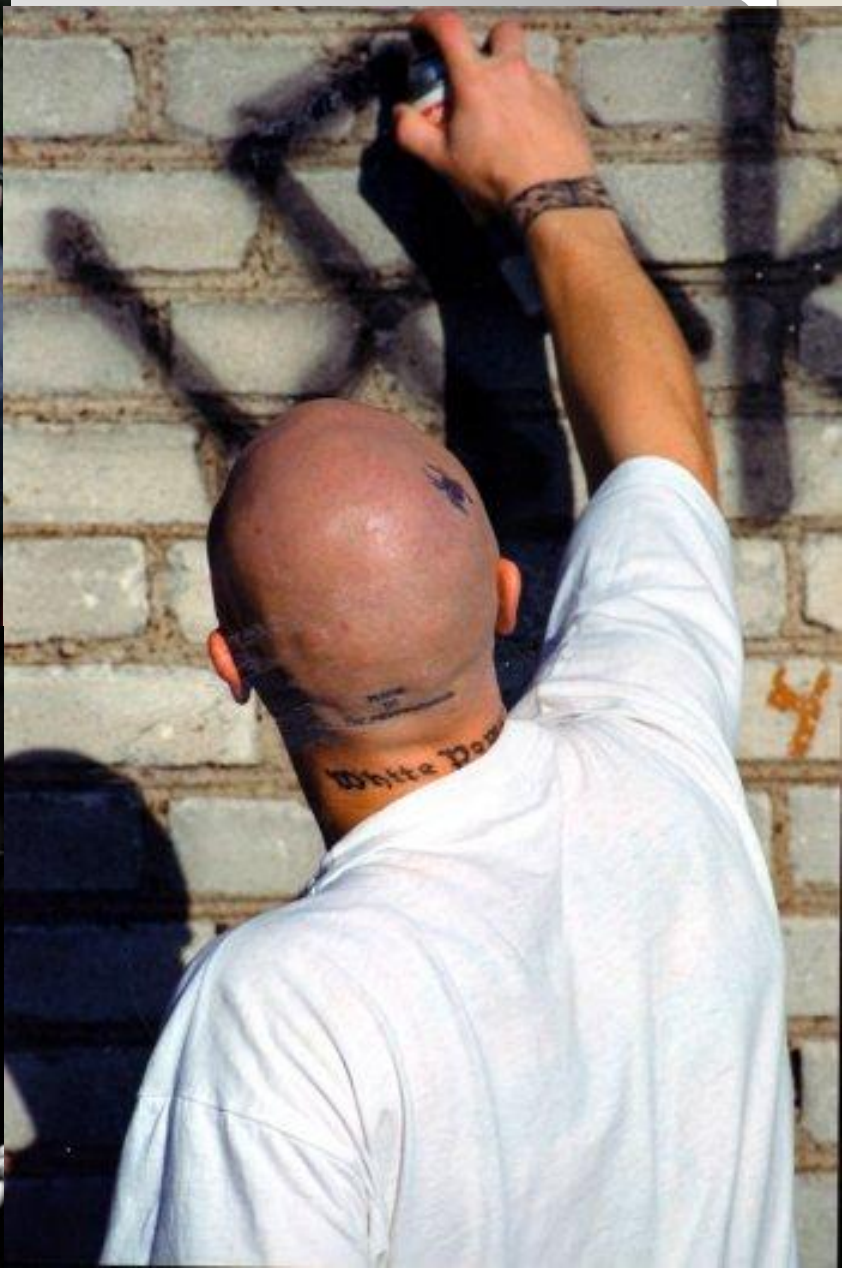


**Определите,  
кто это?**



**Определите,  
что это?**





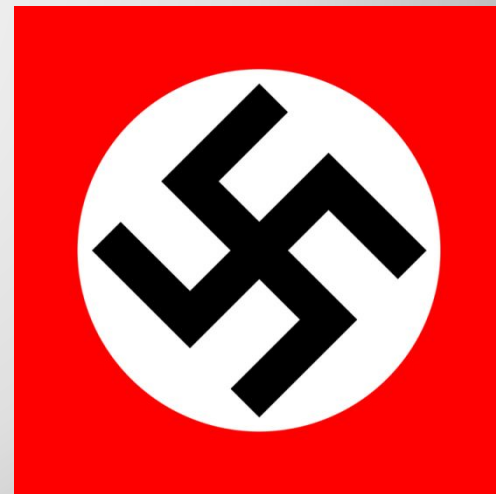
ТЕМА:

# *Зарождение фашизма и нацизма*



# ***ФАШИЗМ / НАЦИЗМ***

***Что я знаю об этом?***



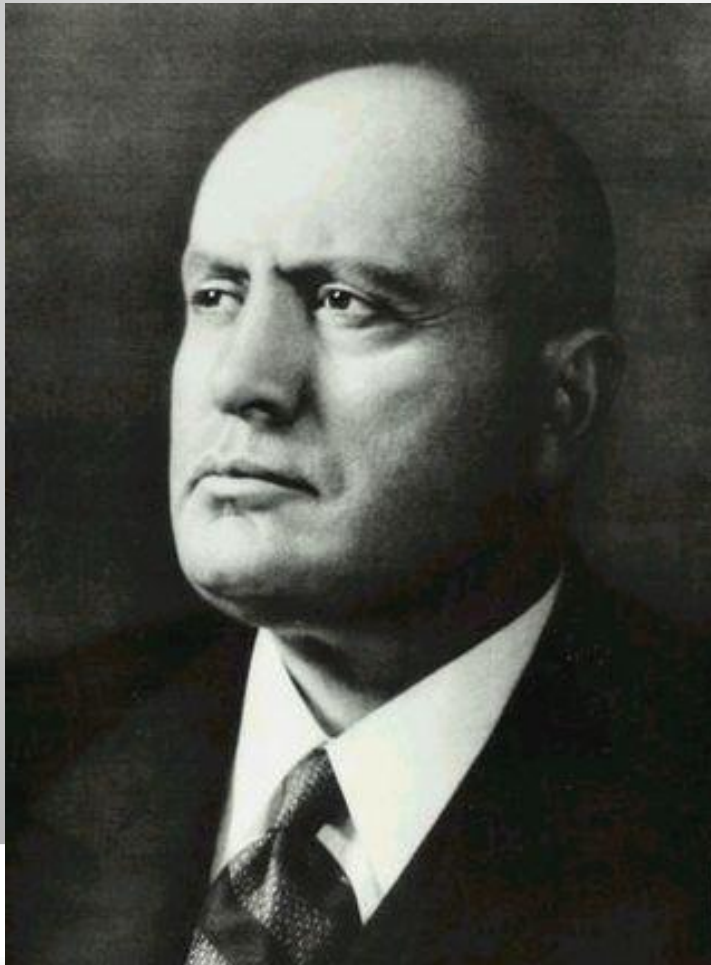
# ФАШИЗМ -

**идеология, политическое движение, которое характеризуется шестью основными признаками :**

- расовое превосходство, исключительность одной нации;
- нетерпимость и дискриминация по отношению к другим «чужеродным», «враждебным» нациям
- отрицание демократии и прав человека;
- тоталитарный режим (однопартийность, вождизм)
- утверждение насилия и террора в целях подавления политического противника и любых форм инакомыслия;
- милитаризация общества, создание военизированных формирований и оправдание войны как средства решения межгосударственных проблем.

# Истоки фашизма...

март 1919 г.



**Бенито Муссолини**



**Парад фашистской молодежной организации. Рим. 1929г.**





Приход Муссолини к власти (октябрь 1922г.)

# Истоки нацизма...

осень 1919 г.



Адольф Гитлер<sup>10</sup>



# 1920 г. – образование НСДАП



**А в это время...**

**президент  
страны с 1925 г.**

**П.Гинденбург**



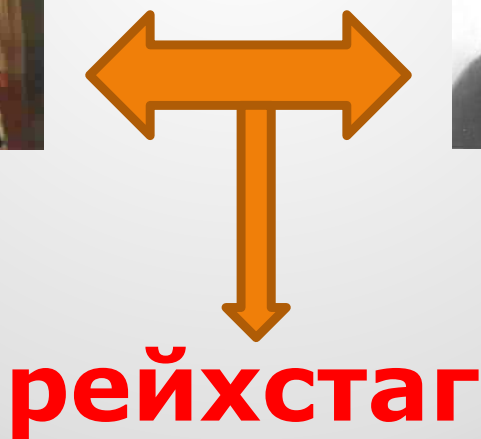
# А в это время...



**НСДАП**



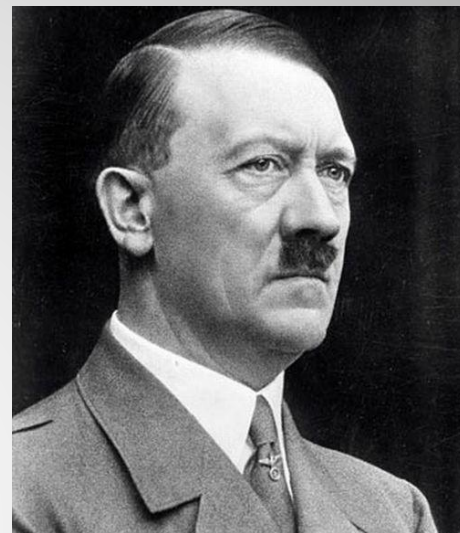
**КПГ**



**рейхстаг**



**Назначение Гитлера рейхсканцлером (30 января 1933)**



приход А.Гитлера  
к власти **1933** г.

Поджог рейхстага (**март 1933**)



Приход А.Гитлера к власти (март 1933)



# Идеология нацизма



Гитлер и Борман обходят строй штурмовиков. 1930-е гг



**Гитлер во главе штурмовиков. 1930-е гг.**



**Женский барак в Освенциме**

Плакат "Евреи - наше несчастье". Германия, 1935 г.





**Наука на службе у нацизма: проверка на соответствие арийскому стандарту.**



Гитлерюгенд. На учебном плацу Деберитц. Немецких подростков <sup>22</sup> обучают владению пулеметом. 1930-е гг.

# «Синквейн»

Как это делать:

**Название** (обычно существительное)

**Описание** (два прилагательных)

**Действия** (описание тремя словами)

**Чувство** (фраза)

**Повторение сути** (синоним названия)

**Пример:**

Вулканы

Раскаленные докрасна

Вырывающиеся изнутри, обжигающие

Природная огненная топка

Ад

## **Домашнее задание**

- 1. Написать синквейн о фашизме**
- 2. Параграф 8**
- 3. Выписать основные положения идеологии нацизма**