



Жан - Франсуа Милле



Анниррет

ЖАН-ФРАНСУА МИЛЛЕ

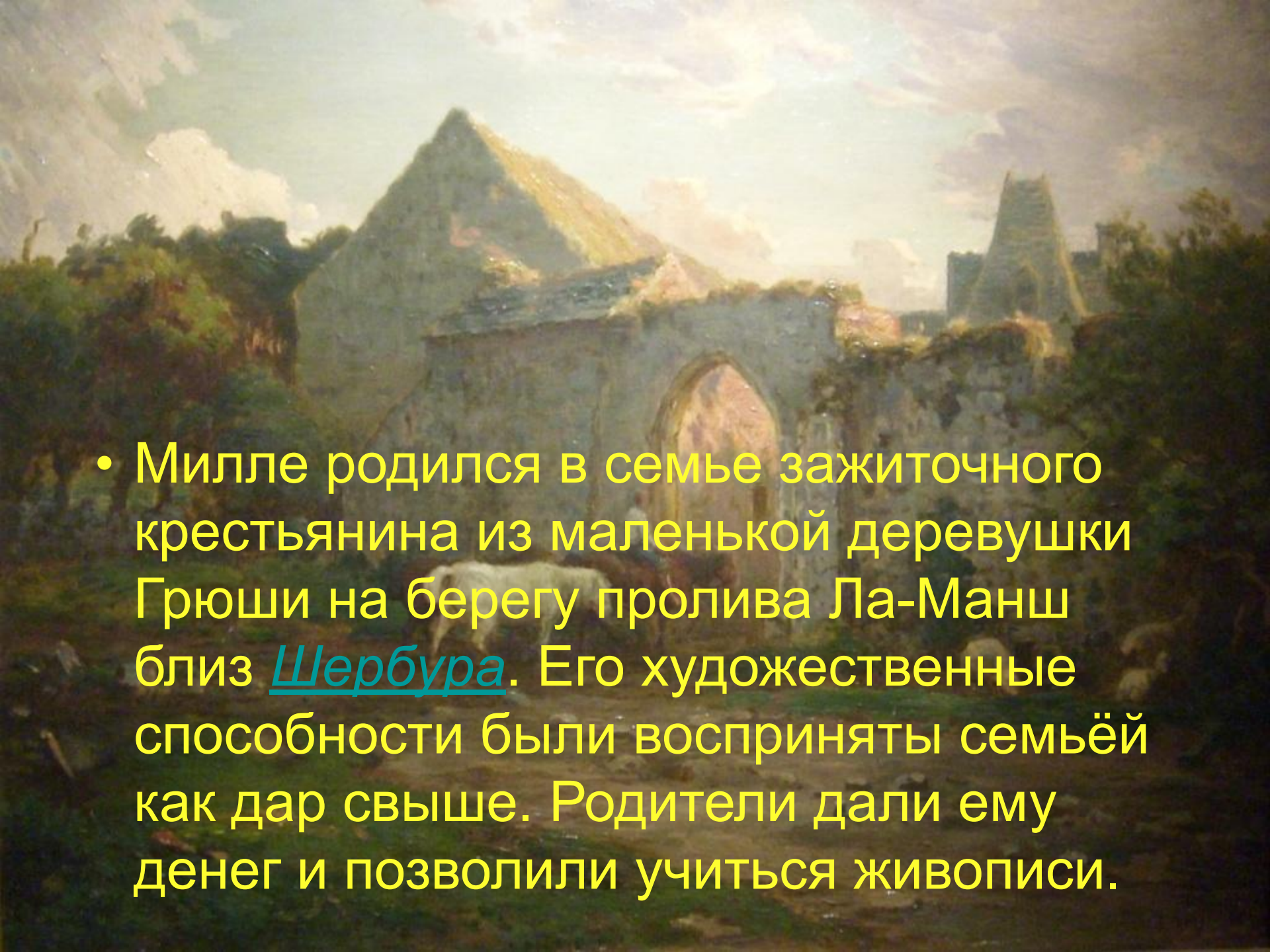
(1814-1875)

французский художник,
один из основателей

барбизонской школы

ГОСУДАРСТВЕННОЕ ИЗДАТЕЛЬСТВО
ИЗОБРАЗИТЕЛЬНОГО ИСКУССТВА

МОСКВА
1 · 9 · 5 · 8



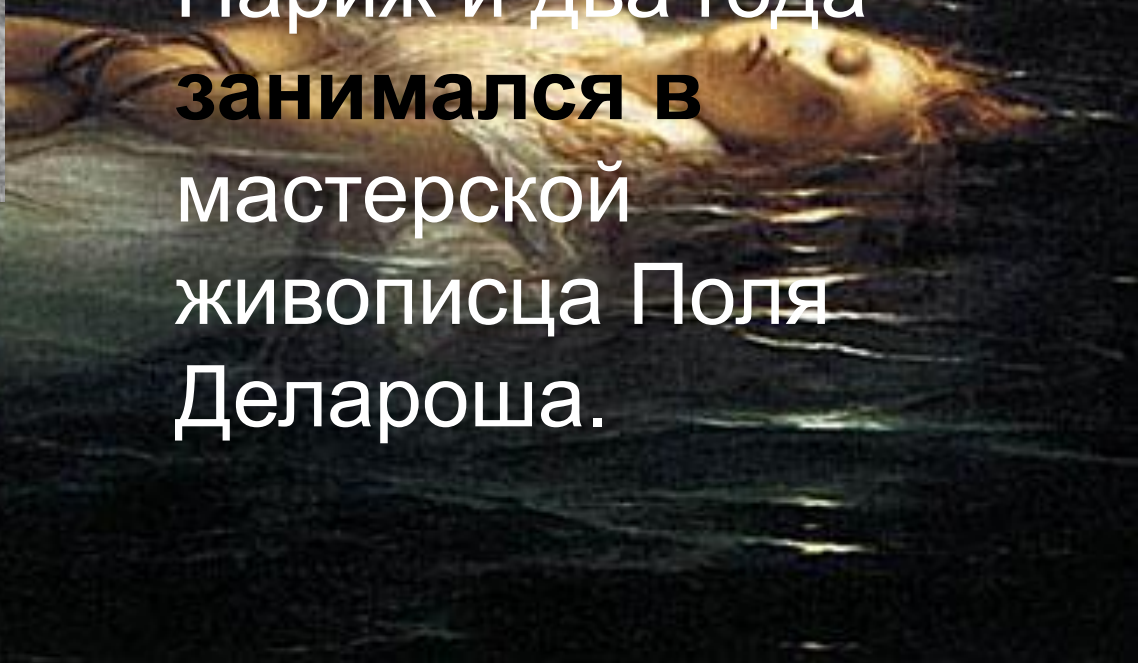
- Милле родился в семье зажиточного крестьянина из маленькой деревушки Грюши на берегу пролива Ла-Манш близ [Шербура](#). Его художественные способности были восприняты семьёй как дар свыше. Родители дали ему денег и позволили учиться живописи.

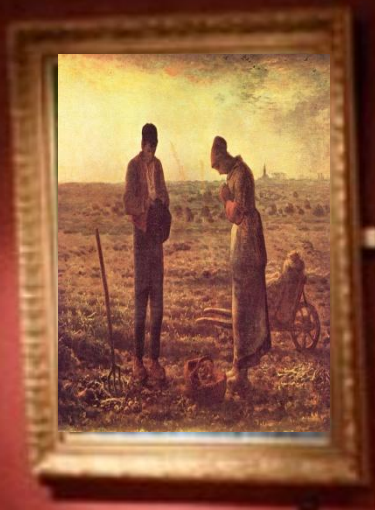


Деларош Поль

(1797-1856)

- В 1837 г. Франсуа Милле приехал в Париж и два года **занимался в мастерской живописца Поля Делароша.**






- С 1840 г. молодой художник начал выставлять свои работы в Салоне.



- Тяжесть труда крестьян, их нищета и смирение отразились в картине «Сборщицы колосьев» (1857 г.).

A painting of a landscape. The sky is a vibrant blue with soft, white clouds. Below the sky, there is a line of trees and a small village with several buildings. The foreground is a lush green field with some darker patches, possibly a river or a path. The overall style is impressionistic, with visible brushstrokes and a focus on light and color.

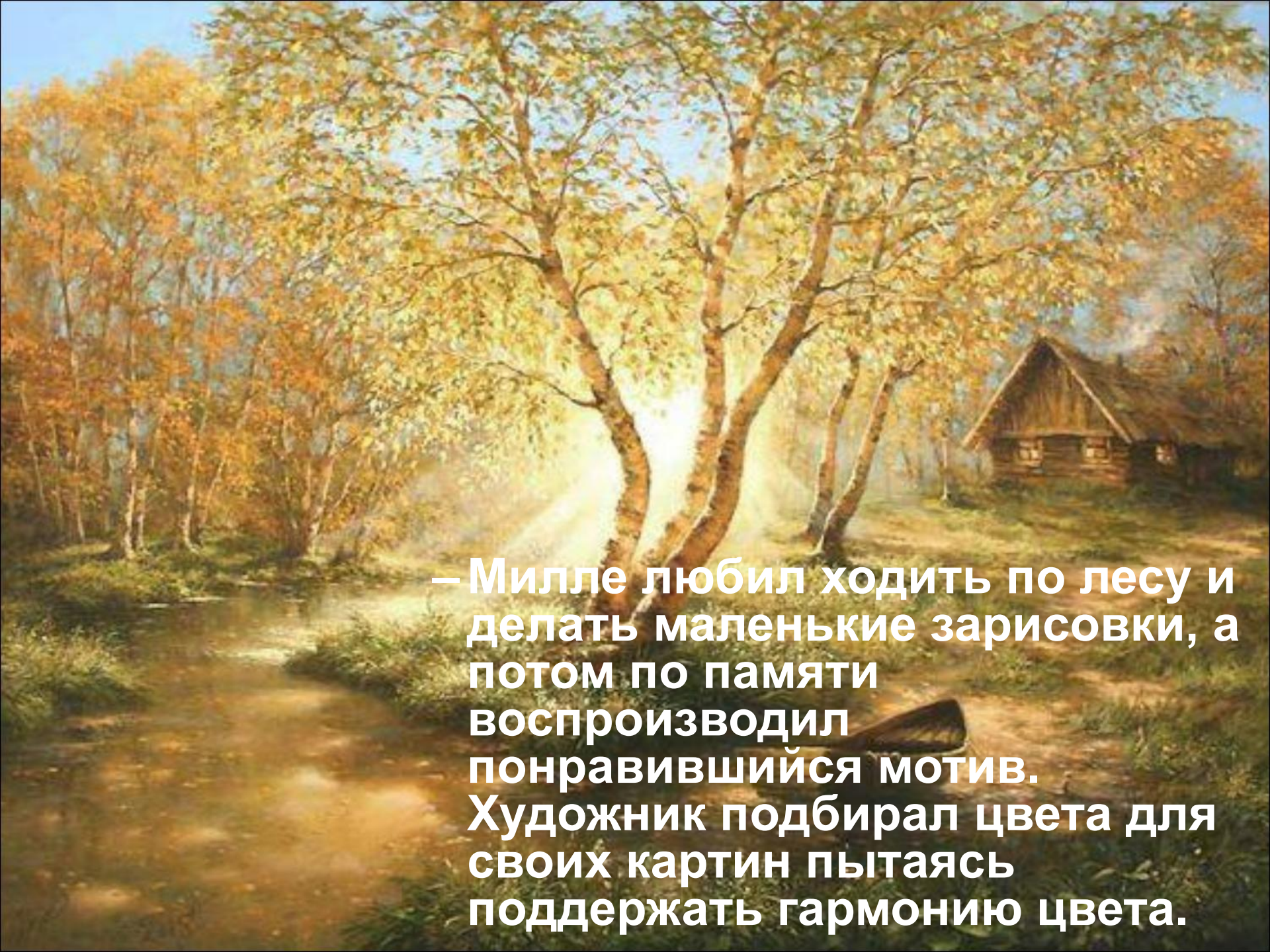
***В 1849 г. художник
поселился в Барбизоне
и прожил там до конца
своих дней. «Я
крестьянин и ничего
больше, как
крестьянин», —
говорил он о себе.***



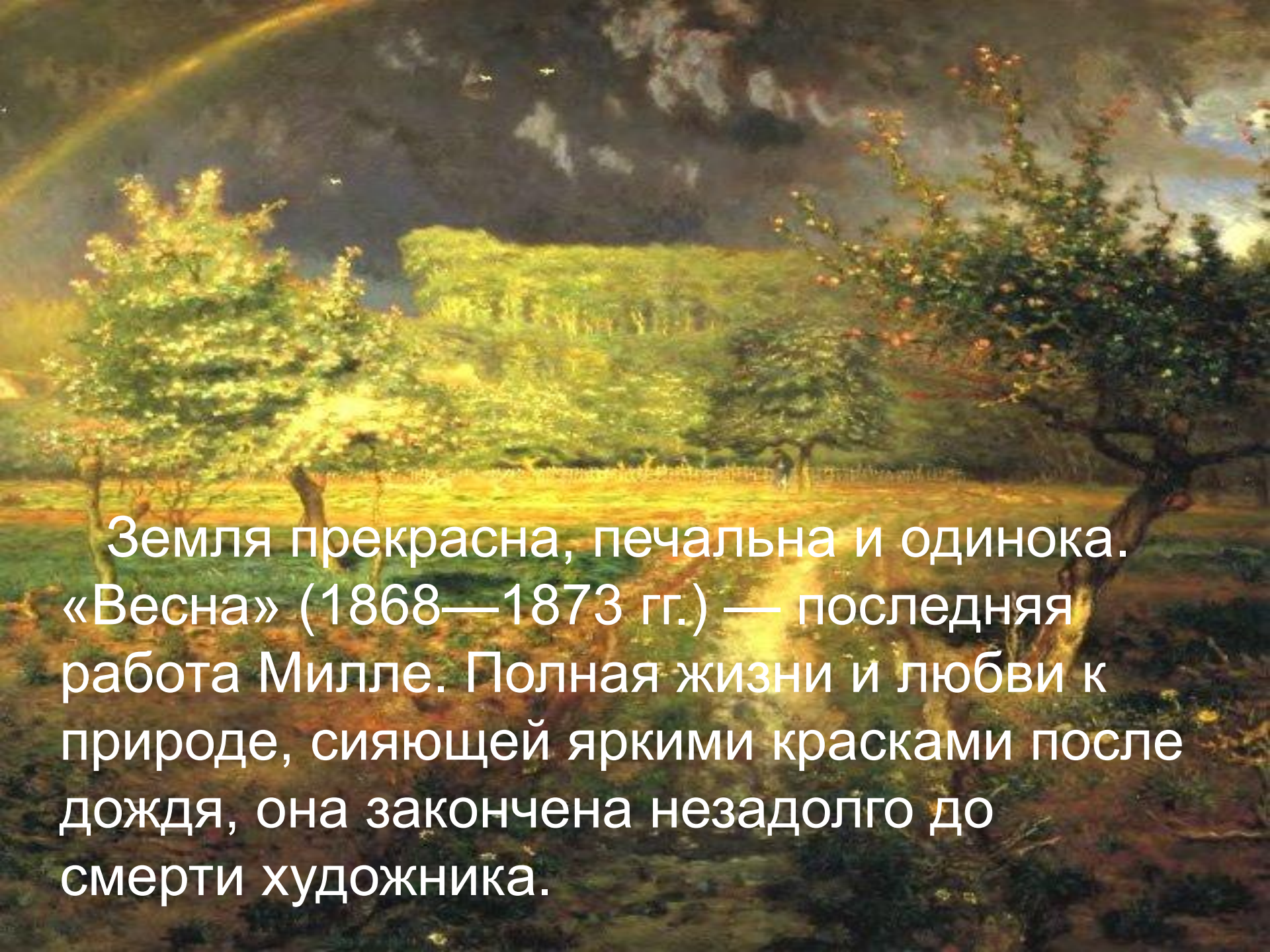
- Картина «*Анжелюс*» (1859 г.) показала, что Милле способен передать в своих работах тонкие эмоциональные переживания. В поле застыли две одинокие фигуры — муж и жена, заслышав вечерний колокольный звон, тихо молятся об умерших. Неяркие коричневатые тона пейзажа, освещённого лучами заходящего солнца, создают ощущение покоя.

- В 1859 году Милле по заказу французского правительства написал полотно «Крестьянка, пасущая корову». Морозное утро, иней серебрится на земле, женщина медленно бредёт за коровой, её фигура почти растворилась в утреннем тумане.





– Милле любил ходить по лесу и делать маленькие зарисовки, а потом по памяти воспроизводил понравившийся мотив. Художник подбирал цвета для своих картин пытаясь поддержать гармонию цвета.



Земля прекрасна, печальна и одинока.
«Весна» (1868—1873 гг.) — последняя
работа Милле. Полная жизни и любви к
природе, сияющей яркими красками после
дождя, она закончена незадолго до
смерти художника.

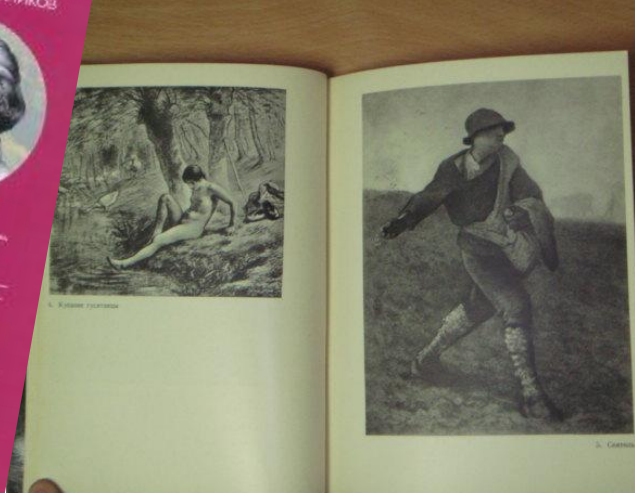


- Живописное мастерство, стремление без прикрас показать деревенскую жизнь, поставили Жана Франсуа Милле в один ряд с барбизонами и художниками реалистического направления, работавшими во второй половине XIX в.

- 20 января 1875 года художник в возрасте 60 лет скончался в Барбизоне и был похоронен близ деревни Шалли.



www.picturalissime.com Millet Jean François



Работы Ж.Ф. Милле

используемые в презентации.

"Берега реки Уазы"

Шарль Добиньи. Берега реки Уазы. Конец 50-х гг. XIX в.
Государственный Эрмитаж, Санкт-Петербург.

«Анжелюс» Музей Орсе, Париж.

«Сборщицы колосьев» 1857, Париж, Лувр

«Крестьянка, пасущая корову».

«Весна»

«Прачки»



**За внимание
спасибо!**

Работу выполнила

Попова Татьяна

Консультант
ученица 8 А класса

Пасечник Елена Аркадьевна

учитель истории

г. Братск МОУ «СОШ» №6

2011г.