

ЖИТЕЛИ ДРЕВНЕРУССКОГО ГОСУДАРСТВА



Образовательная система «Школа 2100».
Данилов Д.Д. и др. История России. 6 класс. § 6
Автор презентации: Казаринова Н.В. (учитель, г. Йошкар-Ола)

© ООО «Баласс», 2014.

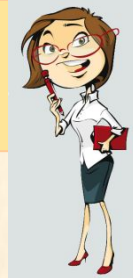
ОПРЕДЕЛЯЕМ ПРОБЛЕМУ



Из летописи о мятеже в Новгороде в 1071 году «При князе Глебе в Новгороде явился волхв. Он разговаривал с людьми, притворяясь Богом, и многих обманул, чуть не весь город, разглагольствуя, будто знает наперёд всё, что произойдёт, и, ругая веру христианскую, он говорил, что перейдёт Волхов на глазах у всех. Епископ же с крестом в руках и в облачении вышел и сказал: "Кто хочет веровать волхву, пусть идёт за ним, кто же истинно верует, тот пусть к кресту идёт". И люди разделились надвое. Князь Глеб и дружина его пошли и встали за епископа, а люди все пошли и встали за волхвом. И начался мятеж великий в людях...»

● айдѝ в тексте описания признаков цивилизации.

ОПРЕДЕЛЯЕМ ПРОБЛЕМУ



ВАША ФОРМУЛИРОВКА ПРОБЛЕМЫ
МОЖЕТ НЕ СОВПАДАТЬ С АВТОРСКОЙ.
ПОЖАЛУЙСТА, ВЫБЕРИТЕ В КЛАССЕ ТУ
ФОРМУЛИРОВКУ, КОТОРАЯ ВАМ
НАИБОЛЕЕ ИНТЕРЕСНА!





ВСПОМИНАЕМ ТО, ЧТО ЗНАЕМ

Необходимый уровень. Вспомни и запиши в таблицу признаки цивилизации как ступени развития общества. Поставь знак «+» рядом с теми, которые, на твой взгляд, сформировались на Руси к концу X века.

Повышенный уровень. Впиши во вторую колонку факты, которые говорят о появлении этого признака на Руси к XI веку.

Признаки цивилизации	Факты, которые говорят о появлении этого признака на Руси



ВСПОМИНАЕМ ТО, ЧТО ЗНАЕМ

Понятия	→	Определения
		Общность людей, которых объединяют самоназвание, единый язык, особый образ жизни, обычаи.
		Соседская община
		крестьян.
		Организация управления обществом, людьми, которые проживают на какой-то определённой территории.
Соседская община		Общинник, живущий на земле господина и выполняющий повинности за право пользования наделом.

Необходимый уровень. С помощью стрелок соедини понятия с их определениями

Повышенный уровень. Впиши в первую колонку недостающие понятия.



ОТКРЫВАЕМ НОВЫЕ ЗНАНИЯ

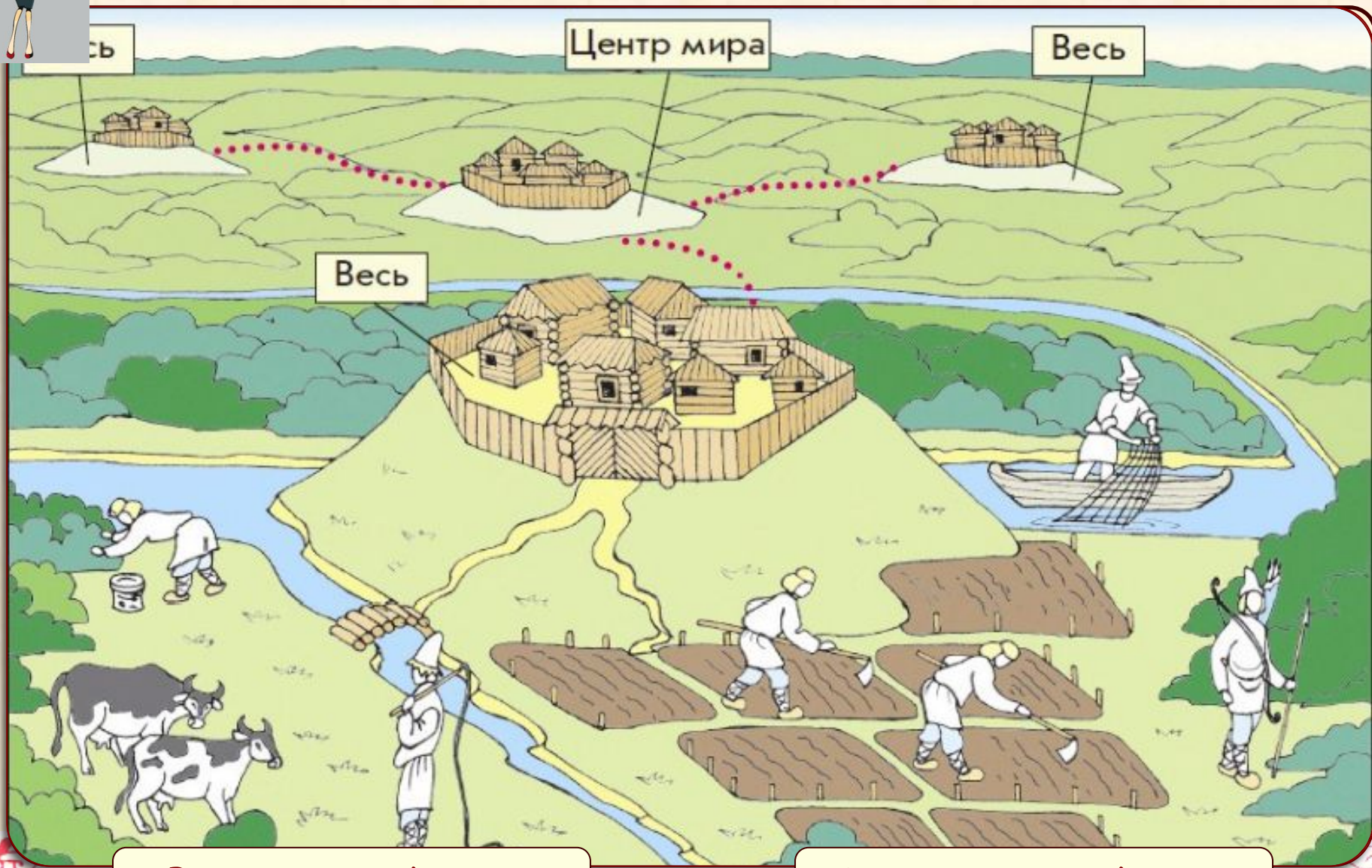
1. Народ земли Русской

2. Господа и холопы

3. Русь - «страна городов»



НАРОД ЗЕМЛИ РУССКОЙ



Родовая община

Соседская община



НАРОД ЗЕМЛИ РУССКОЙ

Повышенный уровень. На твой взгляд, можно ли жителей Древней Руси считать одним народом?



Позиция

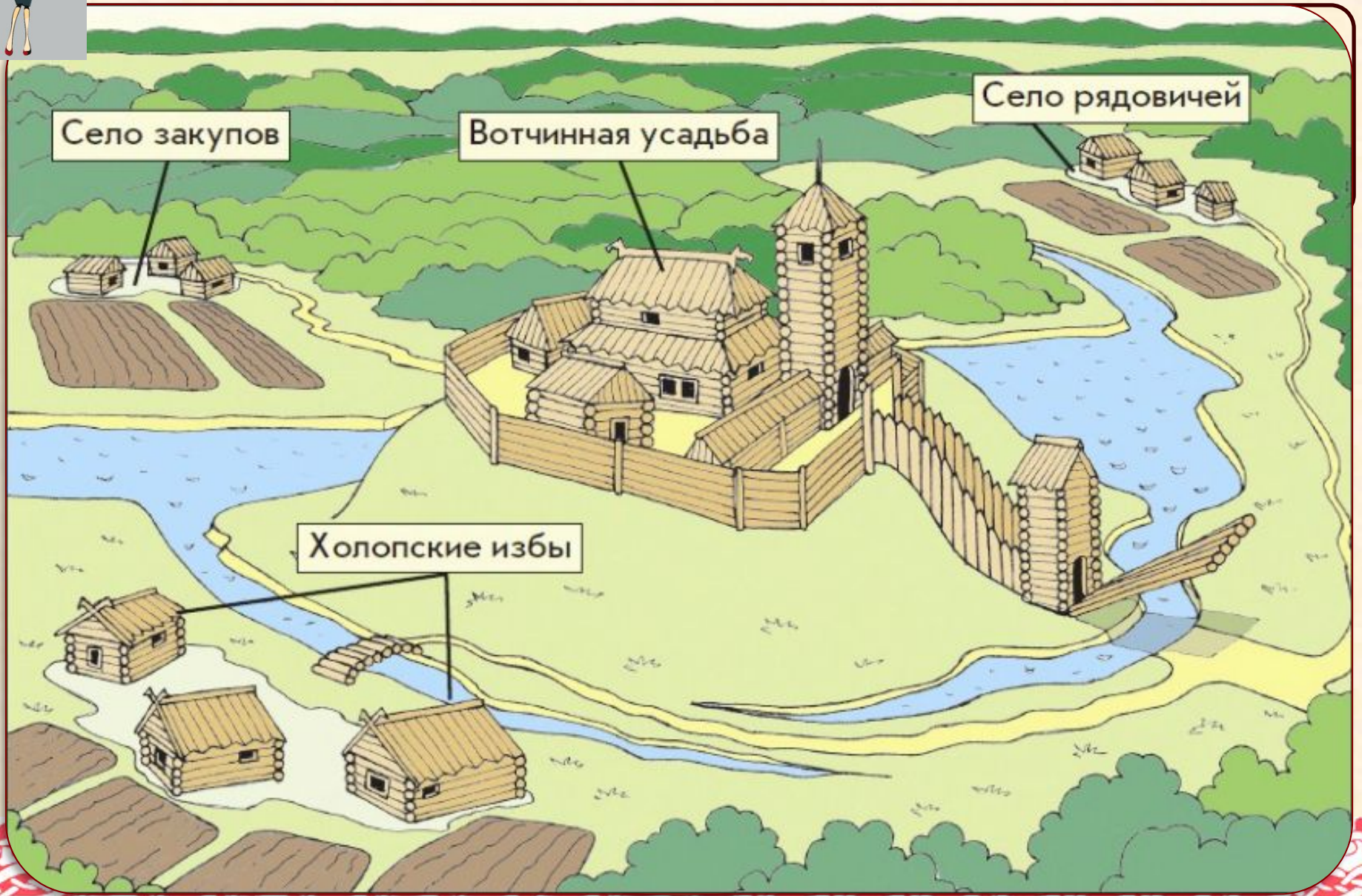
Я считаю, что _____

Аргумент(ы)

потому что _____



ГОСПОДА И ХОЛОПЫ





ГОСПОДА И ХОЛОПЫ



Необходимый уровень. Подпиши названия общественных слоёв Руси.

Повышенный уровень. Закрась красным цветом те слои, которые можно считать феодалами, а зелёным цветом тех, кого можно считать зависимыми крестьянами. Объясни свой выбор.





ГОСПОДА И ХОЛОПЫ

Повышенный уровень. Выдели в тексте порядки Руси, похожие на феодальные порядки Западной Европы.



Западная Европа



Древняя Русь



РУСЬ - «СТРАНА ГОРОДОВ»

Повышенный уровень. С помощью учебника перечисли доказательства развития ремесла и торговли на Руси в XI веке.



Новгород в XI в. Реконструкция Г. Борисевича



ОТКРЫВАЕМ НОВЫЕ ЗНАНИЯ

**В XI веке в процессе развития
цивилизации на Руси
сформировалась древнерусская
народность и сложились
характерные для Средневековья
общественные слои**



ПРИМЕНЯЕМ НОВЫЕ ЗНАНИЯ



Какими были обычаи XI века, что тебе кажется справедливым, с точки зрения современного человека, а что нет?

Позиция	Я считаю, что справедливым было то, что _____, _____.	Я считаю, что несправедливым было то, что _____, _____.
Аргумент(ы)	потому что _____ _____ _____ _____.	потому что _____ _____ _____ _____.



ПРИМЕНЯЕМ НОВЫЕ ЗНАНИЯ



• Перед вами слова, обозначающие представителей различных социальных слоёв на Руси в XI веке. Расположите их в соответствии со значимостью их общественного положения.

1. Боярин
2. Смерд
3. Горожанин
4. Дружинник
5. Рядович
6. Монах
7. Закуп
8. Князь
9. Холоп

1. ...
2. ...
3. ...
4. ...
5. ...
6. ...
7. ...
8. ...
9. ...