

The background is a detailed ancient Egyptian wall painting. It features several figures: a woman on the left in a blue and gold dress, a central figure with a large sun-disk headdress, and another woman on the right. The scene is filled with hieroglyphs and symbols, including birds, lotus flowers, and a seated cat. The color palette is rich with gold, blue, red, and black on a light tan background.

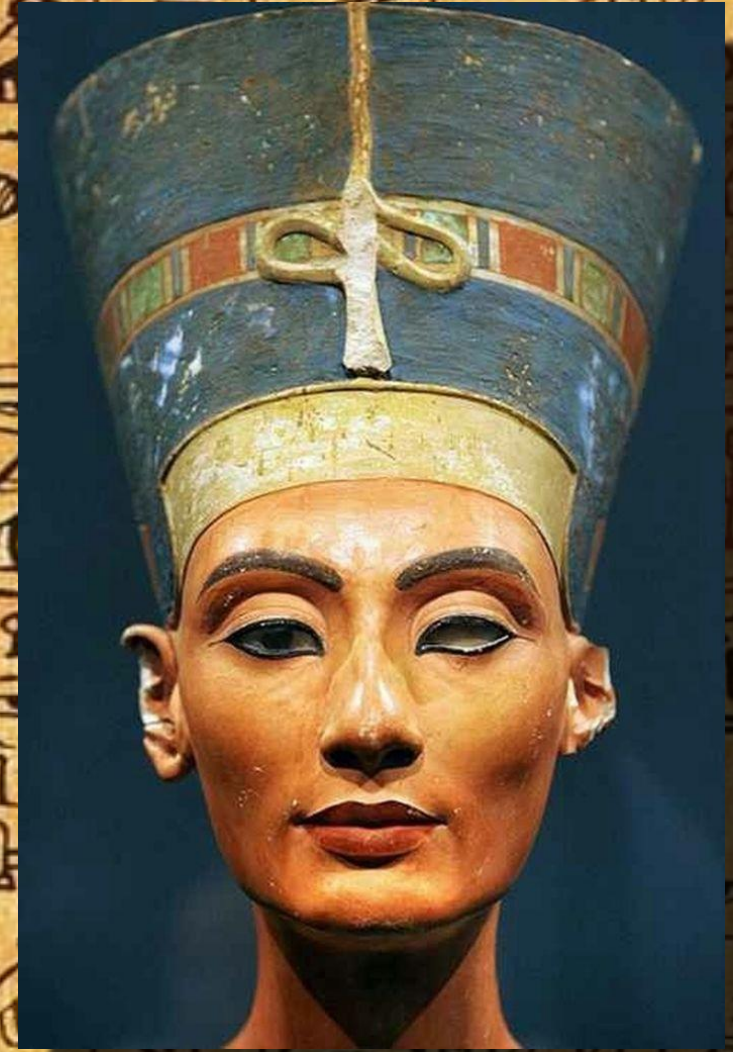
Живопись и скульптура Древнего Египта

Скульптура Древнего Египта



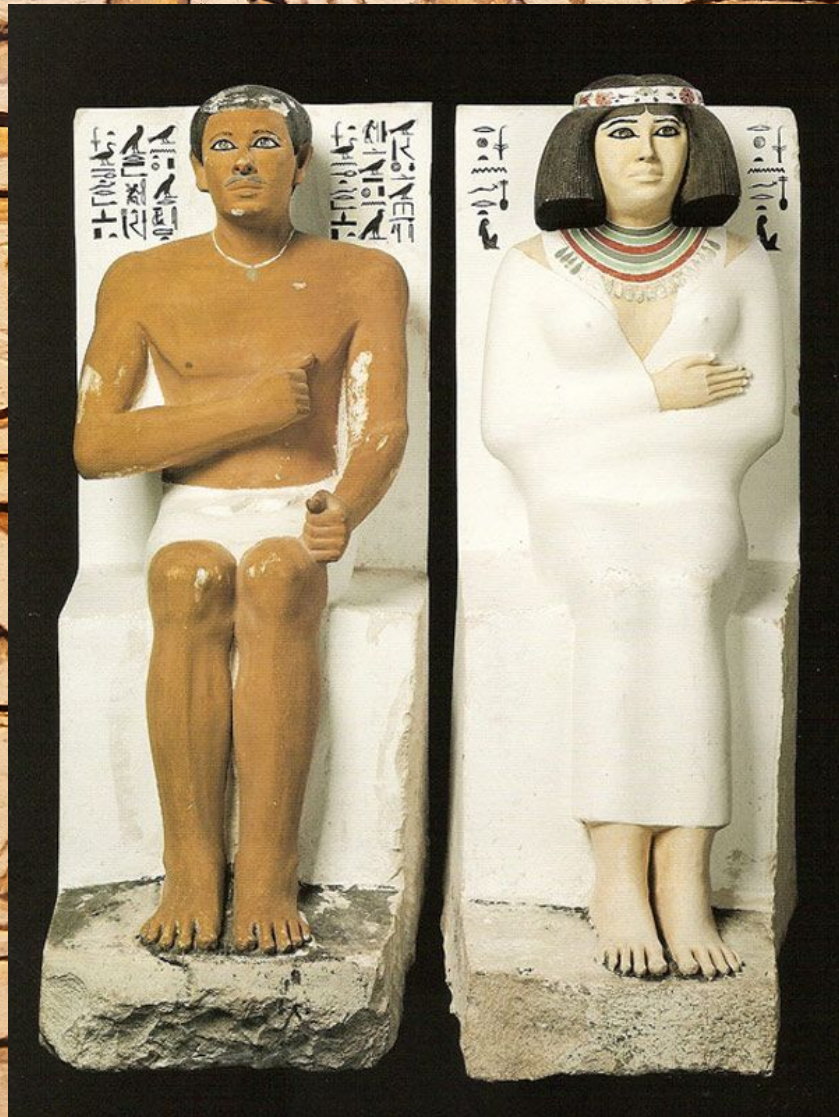
Искусство в египетских землях начало формироваться тысячи лет назад. Уже в эпоху Древнего царства сложился свой оригинальный стиль в архитектуре, скульптуре и живописи Египта. Он стал образцом для подражания следующим поколениям египтян. Живопись, как и скульптура служила для декорирования стен усыпальниц и религиозных зданий. Храмовая живопись отличалась своей монументальностью, достигая колоссальных размеров. Древние художники создавали сцены, в которых участвовали люди, животные и божества. Живопись вместе со скульптурой прекрасно дополняли архитектурные шедевры древних египтян, превознося религию и культовое могущество державы.

Скульптурные портреты Нефертити,











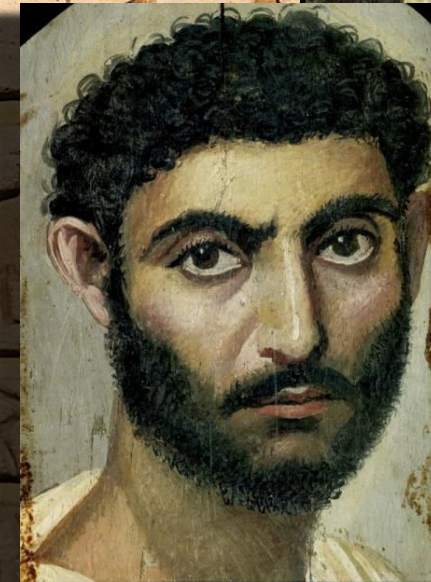
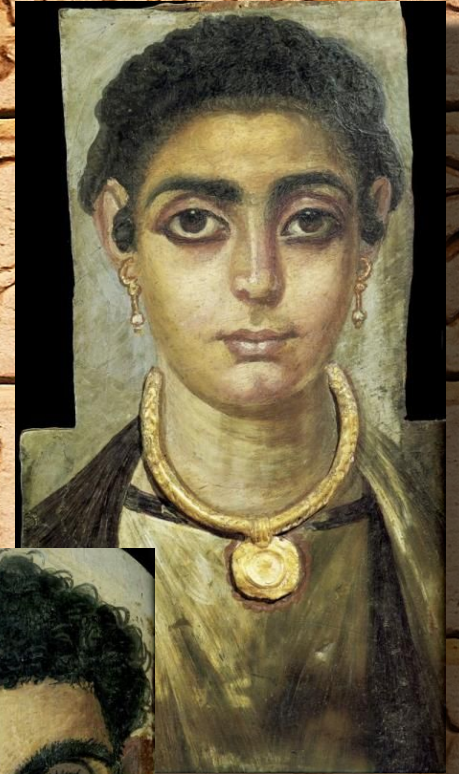
Фаюмские портреты

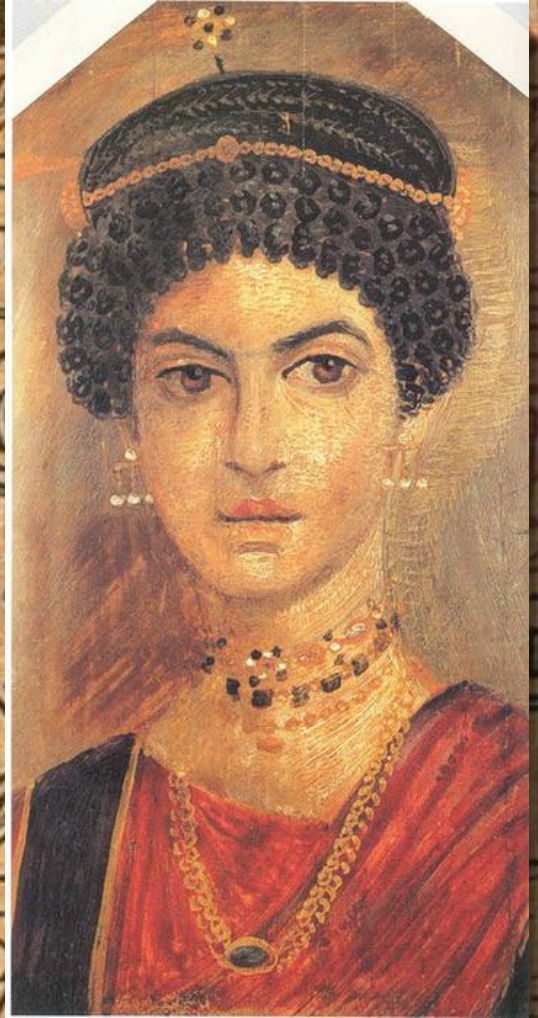
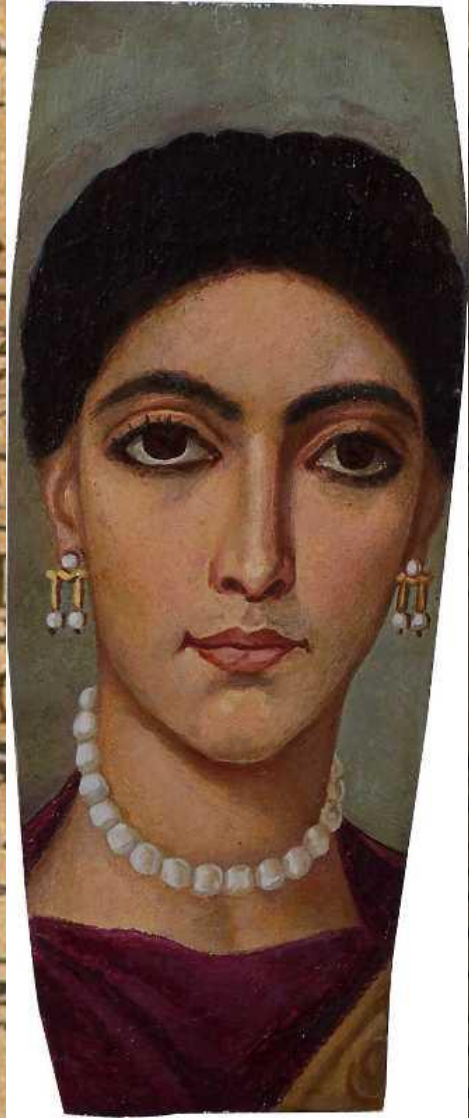
Фаюмские портреты — созданные в технике энкаустики погребальные портреты в Римском Египте I—III веков. Своё название получили по месту первой крупной находки в Фаюмском оазисе в 1887 году британской экспедицией во главе с Флиндерсом Питри. Являются элементом видоизмененной под греко-римским влиянием местной погребальной традиции: портрет заменяет традиционную погребальную маску на мумии

фаюмский портрет, это образ

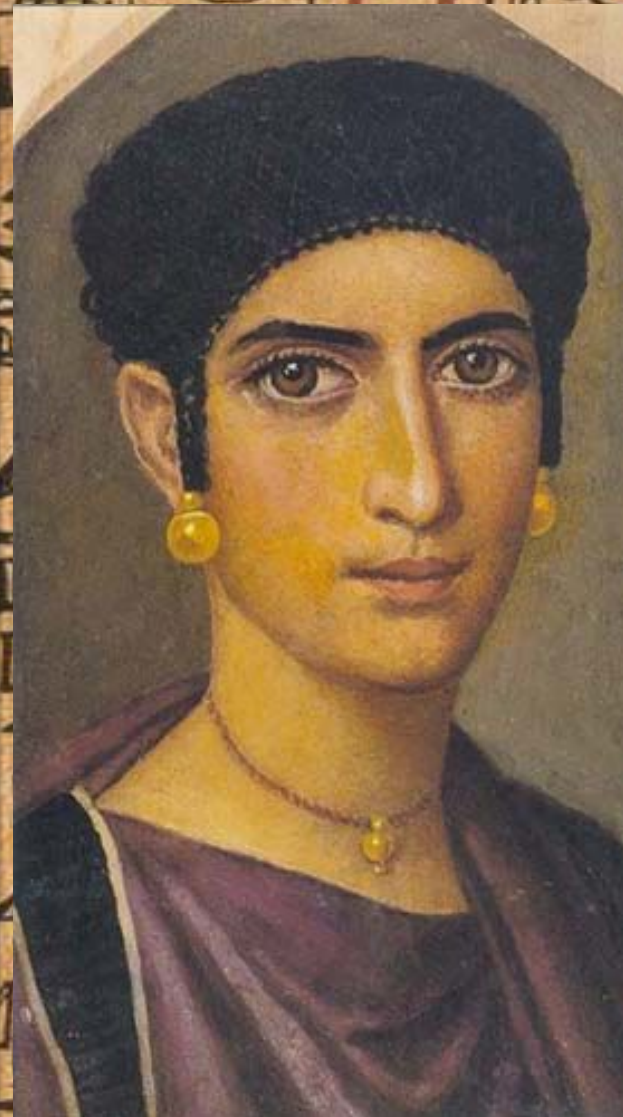
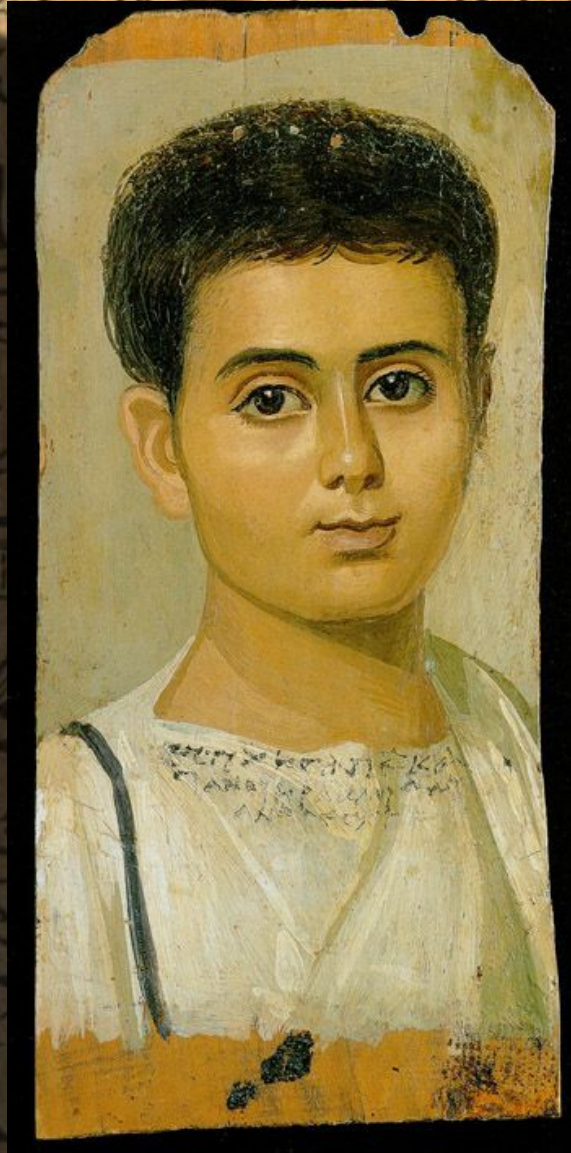
вечной, в известном смысле – бессмертной личности.

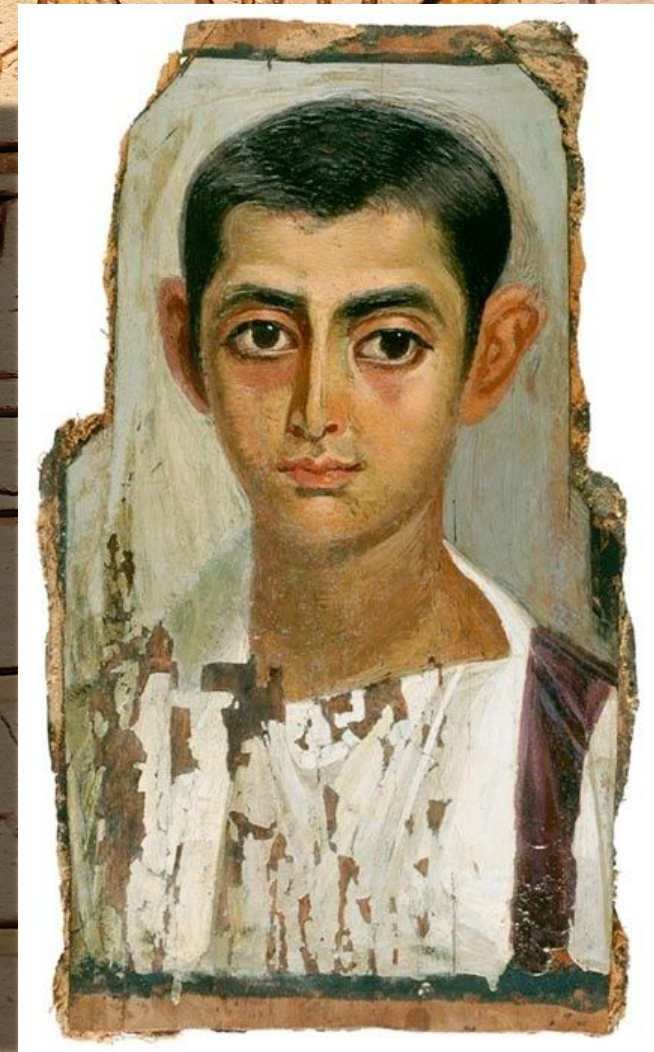
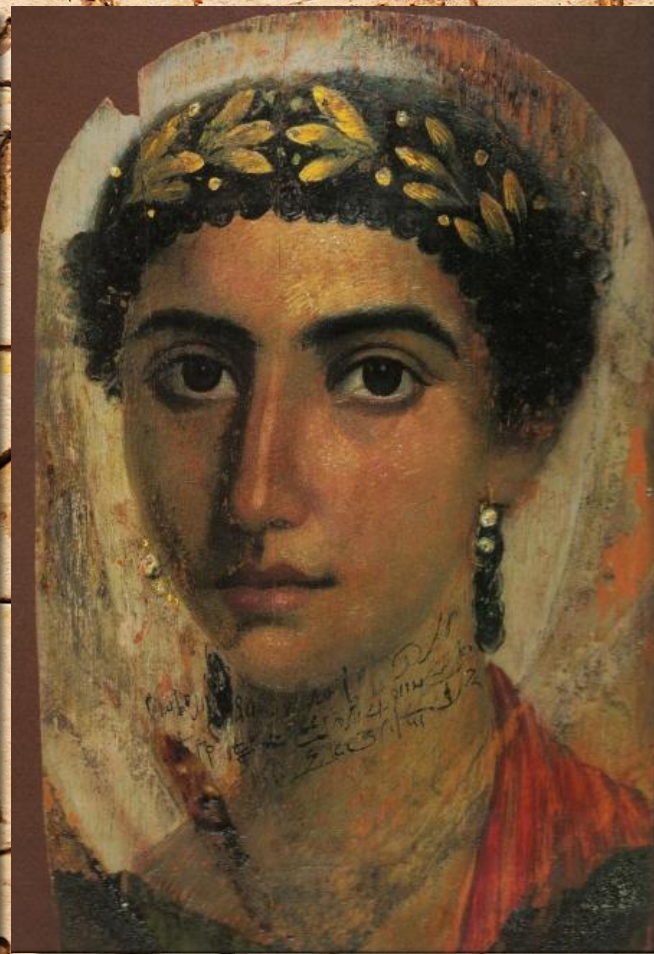
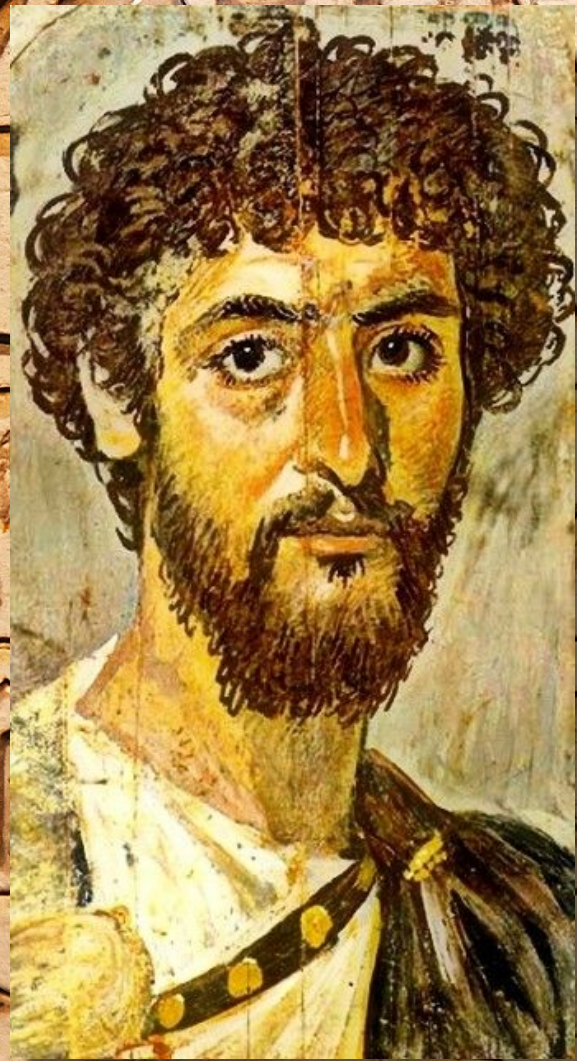
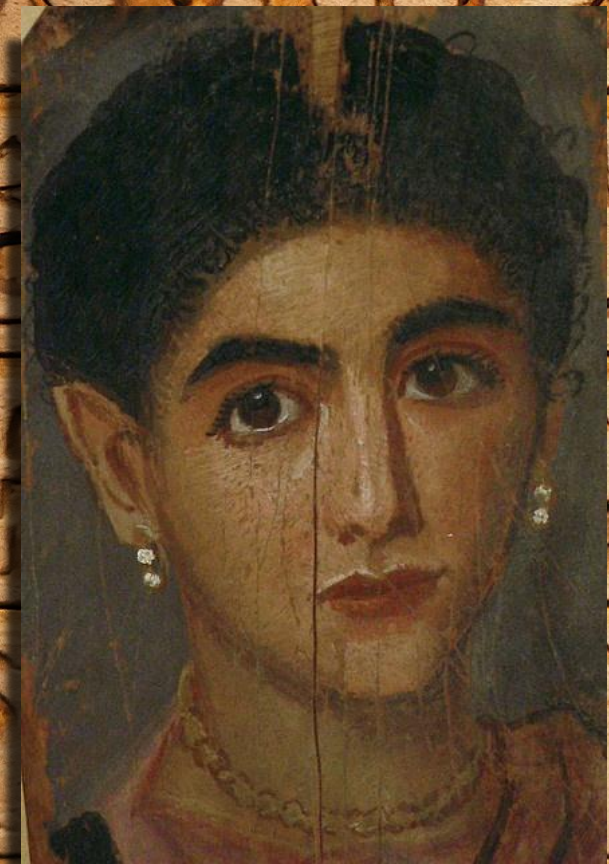
Именно это обстоятельство и роднит фаюмский портрет с иконой.











Каноны живописи в Древнем Египте



В египетских росписях преобладали яркие насыщенные оттенки. Основные цвета — белый, красный, черный, синий, зеленый и желтый. Краски долго сохраняли яркость, вдобавок сверху рисунки покрывали слоем смолы.

Древнеегипетская живопись подчинялась определенным канонам, которые никогда не нарушались. Так, лицо нарисованного человека принято было изображать в профиль, а другие части тела — в анфас. Фигуры людей обводились четким контуром. Он был красного цвета для женщин, а для мужчин — черного. Природу египетские художники рисовали довольно схематично.

