

Развитие русской живописи в XVII веке

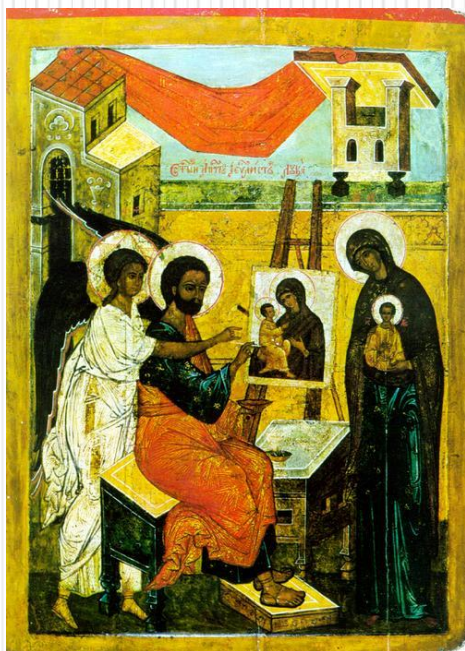
Лекция по курсу:

- *Отечественная история*

Автор лекции:

- кандидат исторических наук, доцент
- *Марышева О.Я.*

План лекции:



1

- Строгановская школа иконописания

2

- Московская школа живописи

Строгановская школа ИКОНОПИСИ



Основные признаки:

- Миниатюризм;
- Тщательность письма;
- Тонкость работы;
- Динамизм



Богоматери умиление.
Строгановская школа.
Дата создания: XVII в.

**Эта икона
написана еще в
традиционной
манере.**

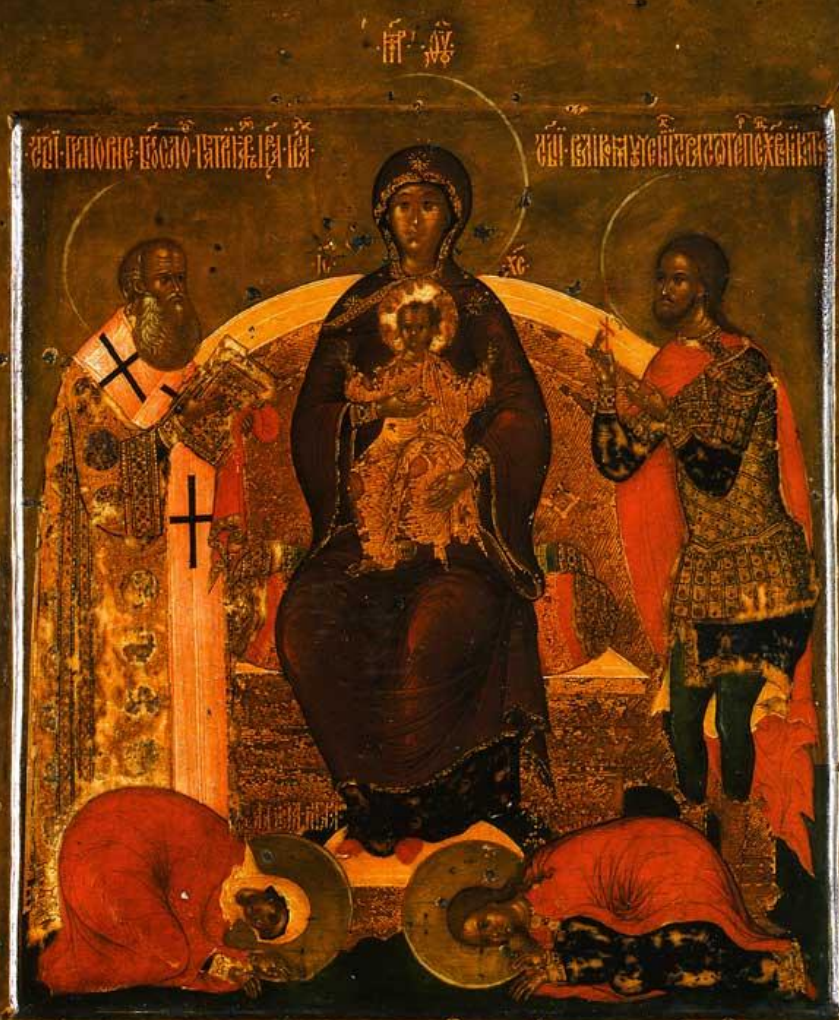
- Сохраняется
прежнее
композиционное
единство и
цветовая гамма.
- В качестве элемента
украшения
появляются
оклады.

Иоанн-Предтеча в пустыне
Дата создания: 20-30-е гг.

**Нетипичная икона по
композиционному
решению:**

- впервые в иконе вместо фона используется пейзаж
- Главное действующее лицо находится не в центре.





**Богоматерь на престоле со
святыми Григорием
Богословом, Никитой, Маврой
и Евпраксией**
Дата создания: начало XVII в.
Автор: Прокопий Чирин

Богоматерь Печерская.
Дата создания: первая половина XV в.
Автор: Прокопий Чирин.



**Особенности
письма Прокопия
Чирина:**

- Virtuoznost' mnogoличного письма
- Умелое размещение изящно-хрупких фигур
- Яркость палитры

Дмитрий Солунский.
Строгановская школа.
Дата создания: начало XVIII в.
Автор: Прокопий Чирин

Иконы превращаются в предмет не столько изобразительного, сколько прикладного искусства.

- Теперь они приобретаются в том числе и для украшения жилища.

**Иконостас церкви Ильи
Пророка в Ярославле.
Дата создания: 1647—1650**

К концу XVII в.
приобретает
окончательный вид
многоярусный
иконостас церкви.

**Житие Елисея. Фреска церкви Ильи
Пророка Дата создания: 1647-1650 гг.**



Преклонение золотому тельцу. Фреска
в церкви Иоанна Предтечи в Ярославле.
Дата создания: 1694-1695 гг.



**Шествие на Голгофу. Фреска церкви
Николы Мокрого в Ярославле.
Дата создания: 1673 г.**





Святые Михаил Черниговский и боярин Фёдор. Андрей Стратилат.
Фреска. Ярославль. Церковь Николы Мокрого. Артель 11 мастеров во главе с
Логином Сидоровым и Ермолой Фёдоровым. Дата создания: 1673 г.



Потоп. Фрагмент росписи свода паперти церкви Йоанна Предтечи в Толчкове
Дата создания: 1675-1687 гг.

Строгановская школа
возникает на рубеже XVI –
XVII веков по имени купцов
Строгановых, привлекавших
для украшения церквей
искуснейших живописцев.

*Строгановская школа
иконописи* представлена
небольшими по размеру
иконами, которые
отличаются изяществом
письма и перламутровым
отливом красок.

Это больше произведение
искусства чем предметы
культы

Московская школа живописи



Основные черты:

- Ориентация на традиции;
- Дробность;
- Повествовательность;
- Насыщенность деталями

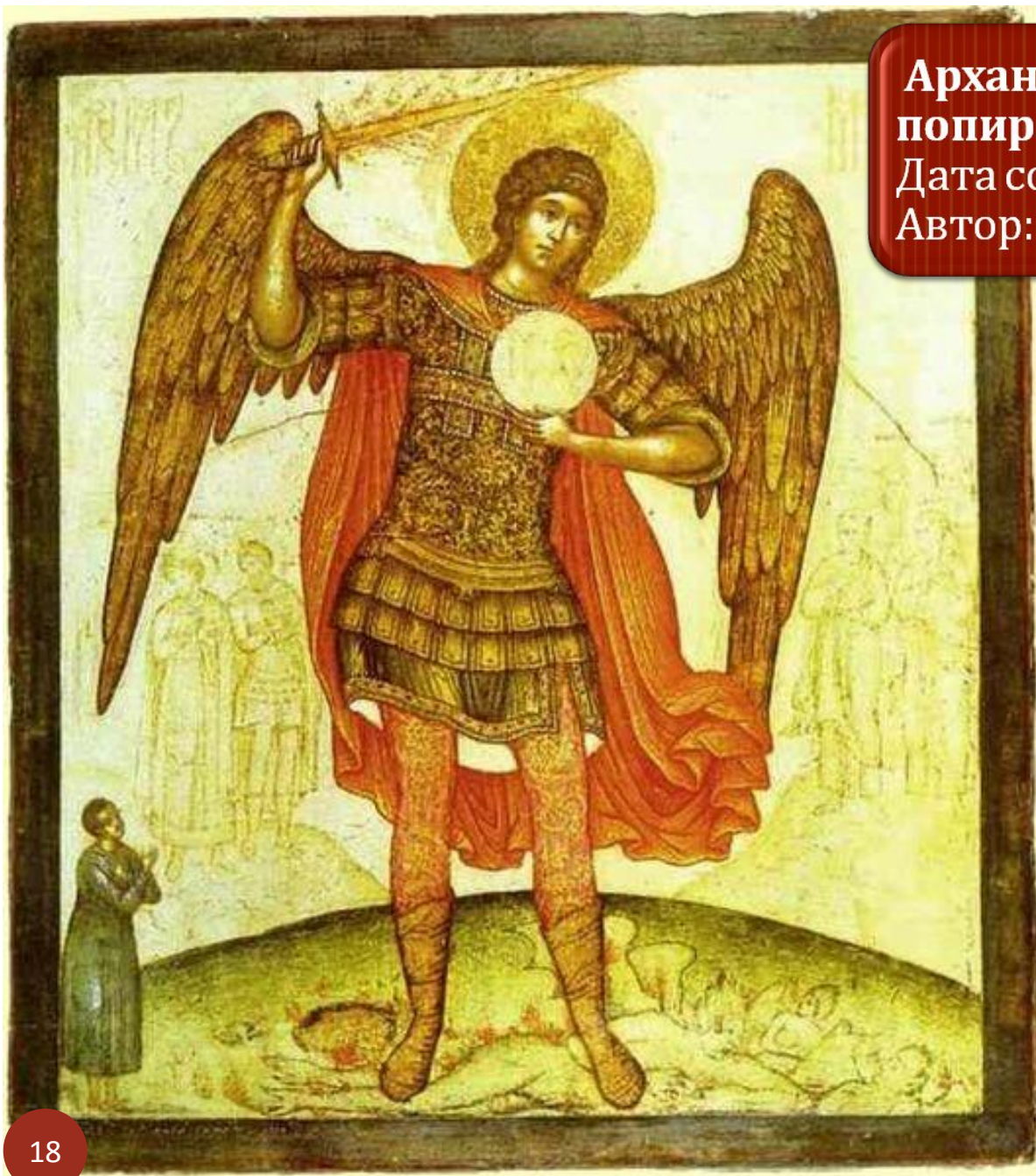


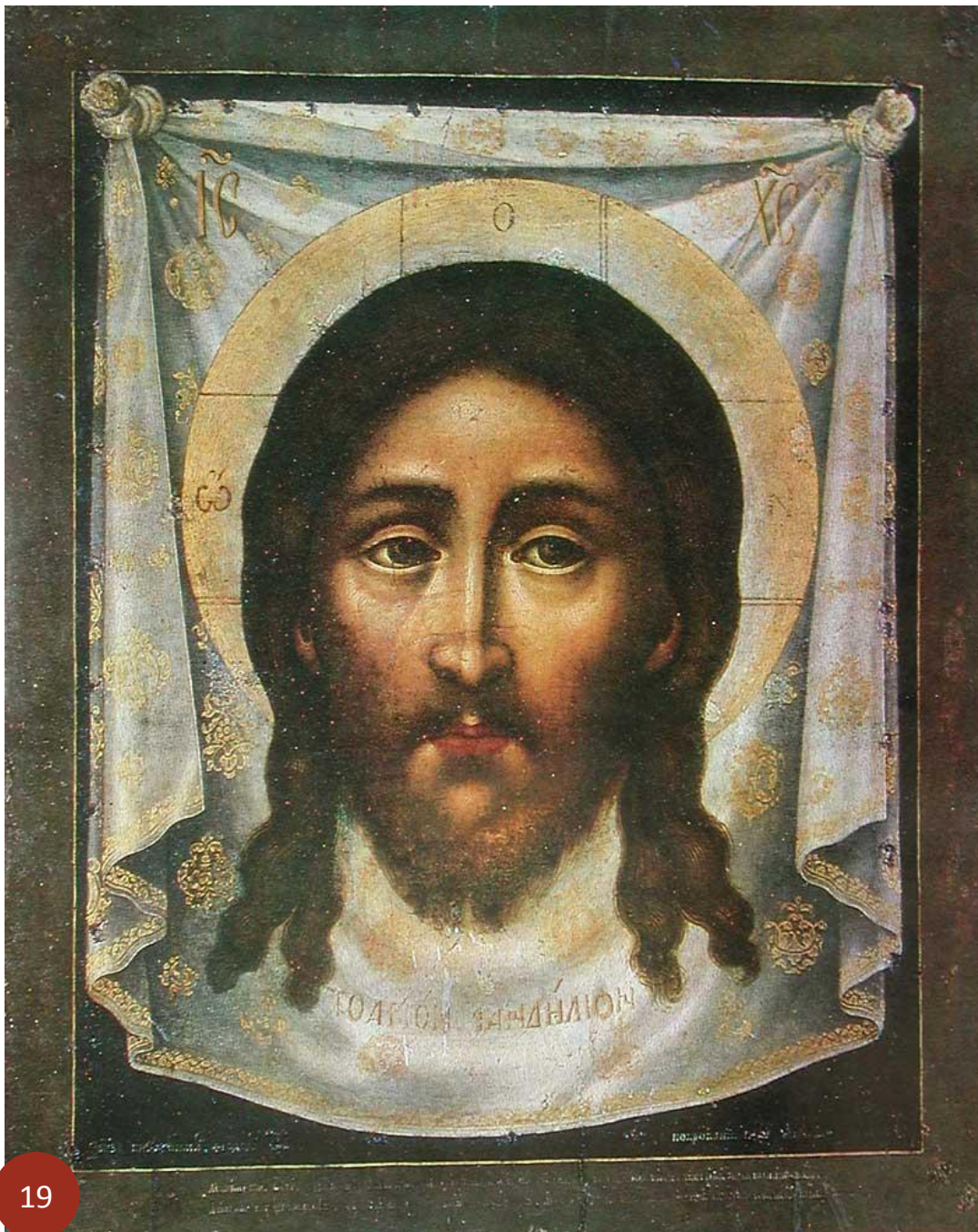
Богоматерь Кикская Икона.
Дата создания: 1668г.
Автор: Ушаков Симон.

**Яркий пример
обмирщения сознания -**

- попытка уравнять поведение бога-сына с поведением обыкновенного ребенка.
- С этого времени мастера пытаются показать динамику движений человека.

**Архангел Михаил,
попирающий дьявола. Икона.
Дата создания: 1676 г.
Автор: Ушаков Симон**





Спас нерукотворный
Дата создания: 1678г.
Автор: Ушаков Симон.

Отличительные черты:

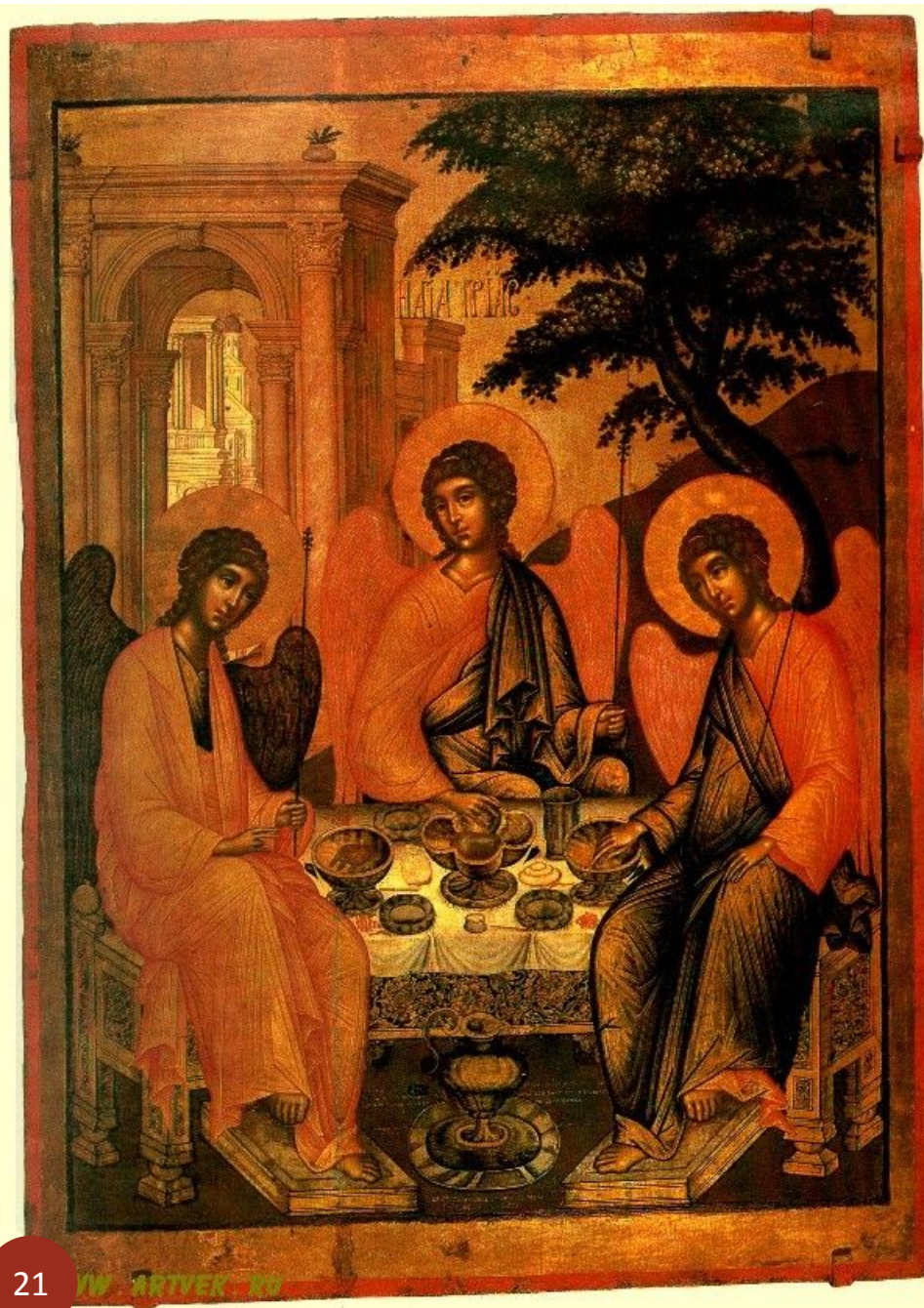
- Трехмерность изображения - новый прием в изобразительном искусстве.
- Тщательность письма.



**Нарождение древа государства
российского.** Икона
Дата создания: 1668 г.
Автор: Ушаков Симон.

Характерные особенности:

- На этой иконе впервые с соблюдением портретного сходства изображены представители правящей династии.

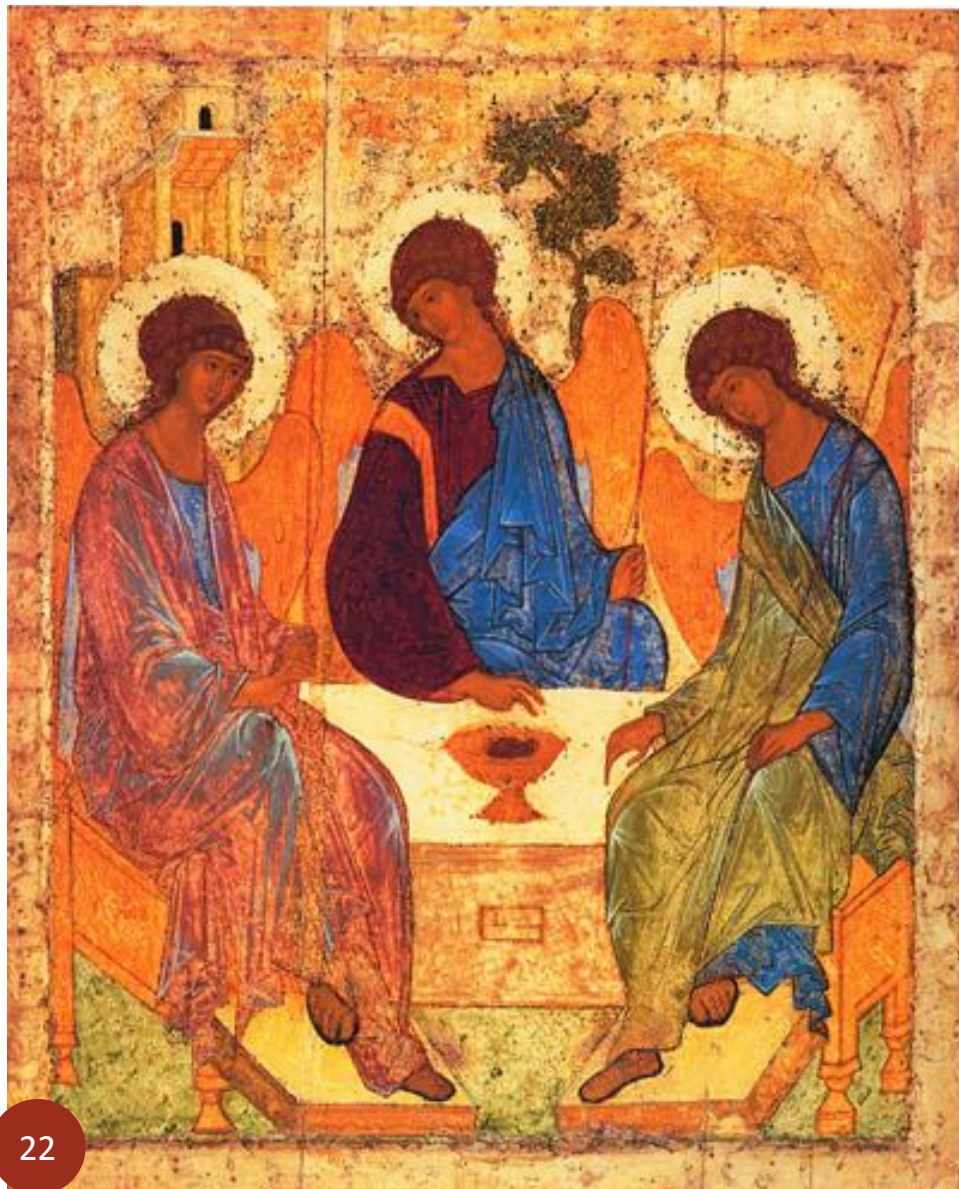


Троица. Икона.
Дата создания: 1671 г.
Автор: Ушаков Симон.

Не смотря на
некоторую
детализацию
сюжета

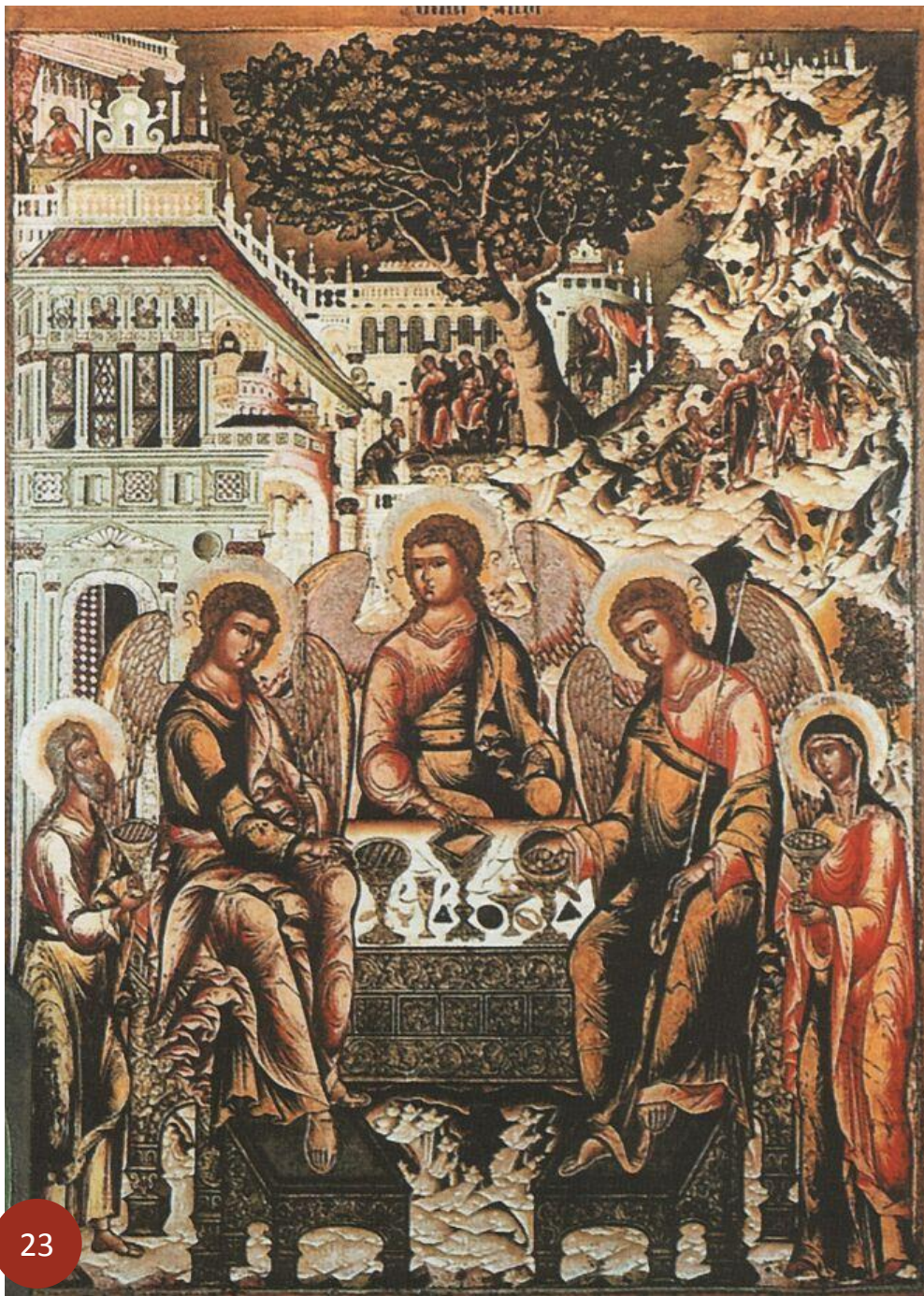
- С.Ушаков по-прежнему сохраняет общую композицию иконы

Троица А.Рублева



Троица С.Ушакова



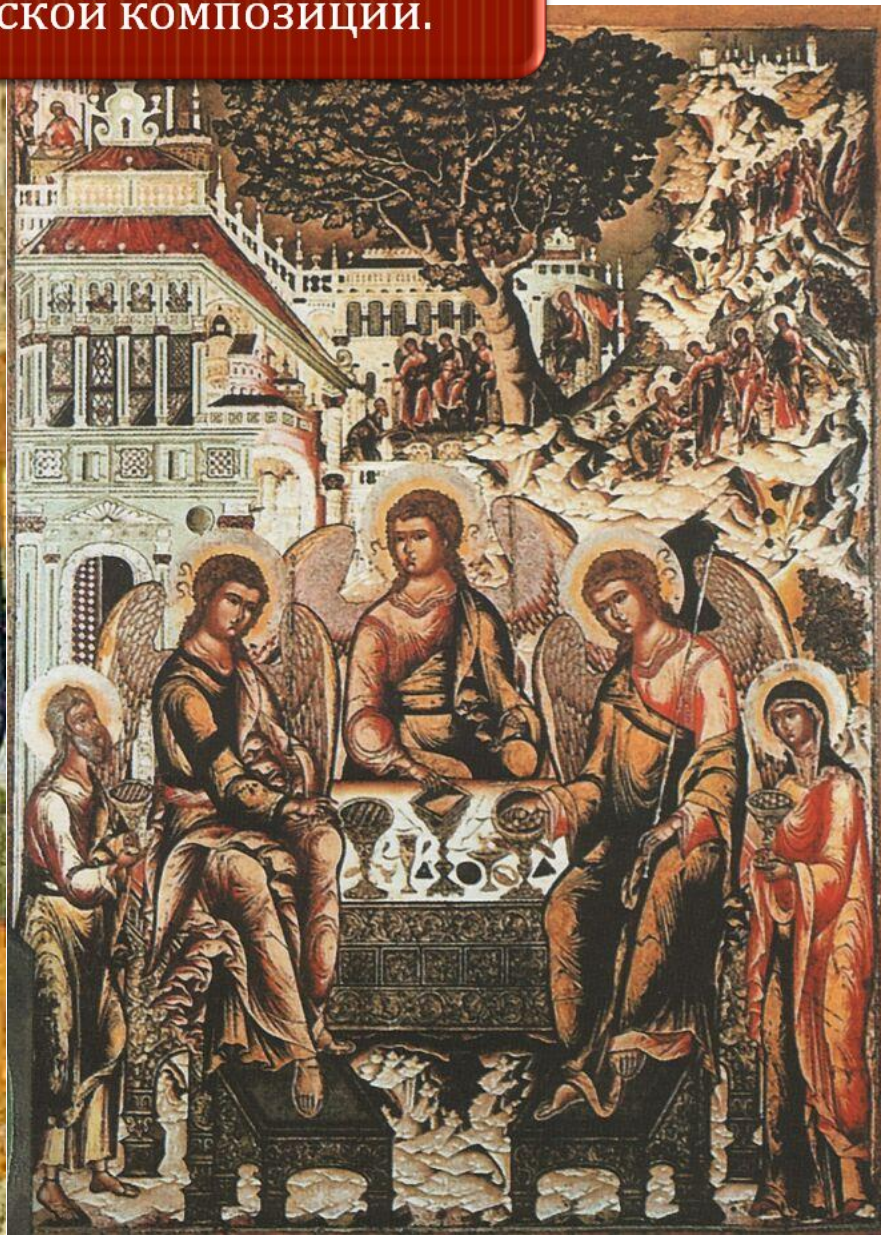


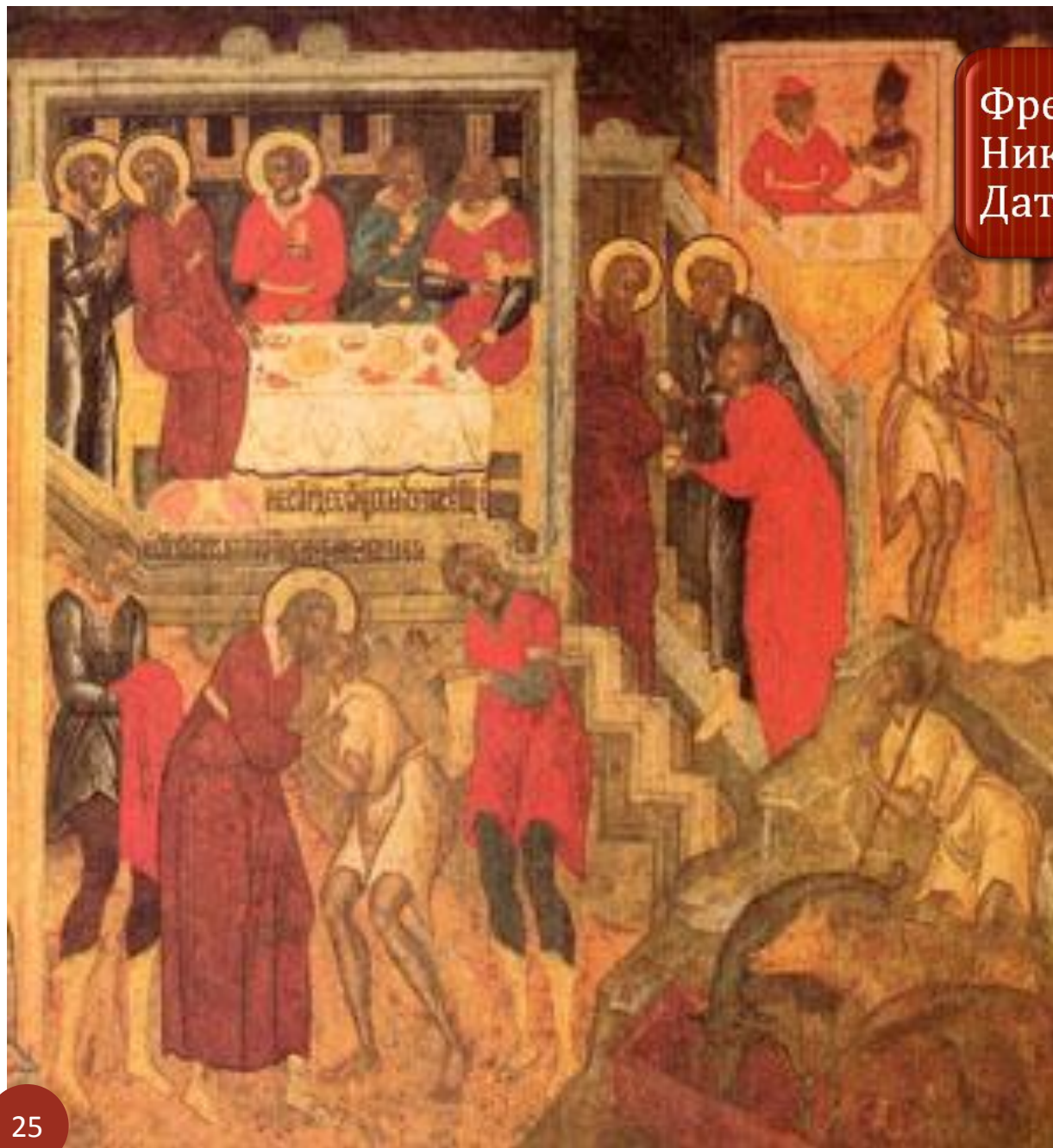
Троица. Храмовая икона.
церкви Троицы на Никитниках.
Дата создания: 1669 г.
Автор: Яков Казанец.

Отличительные черты:

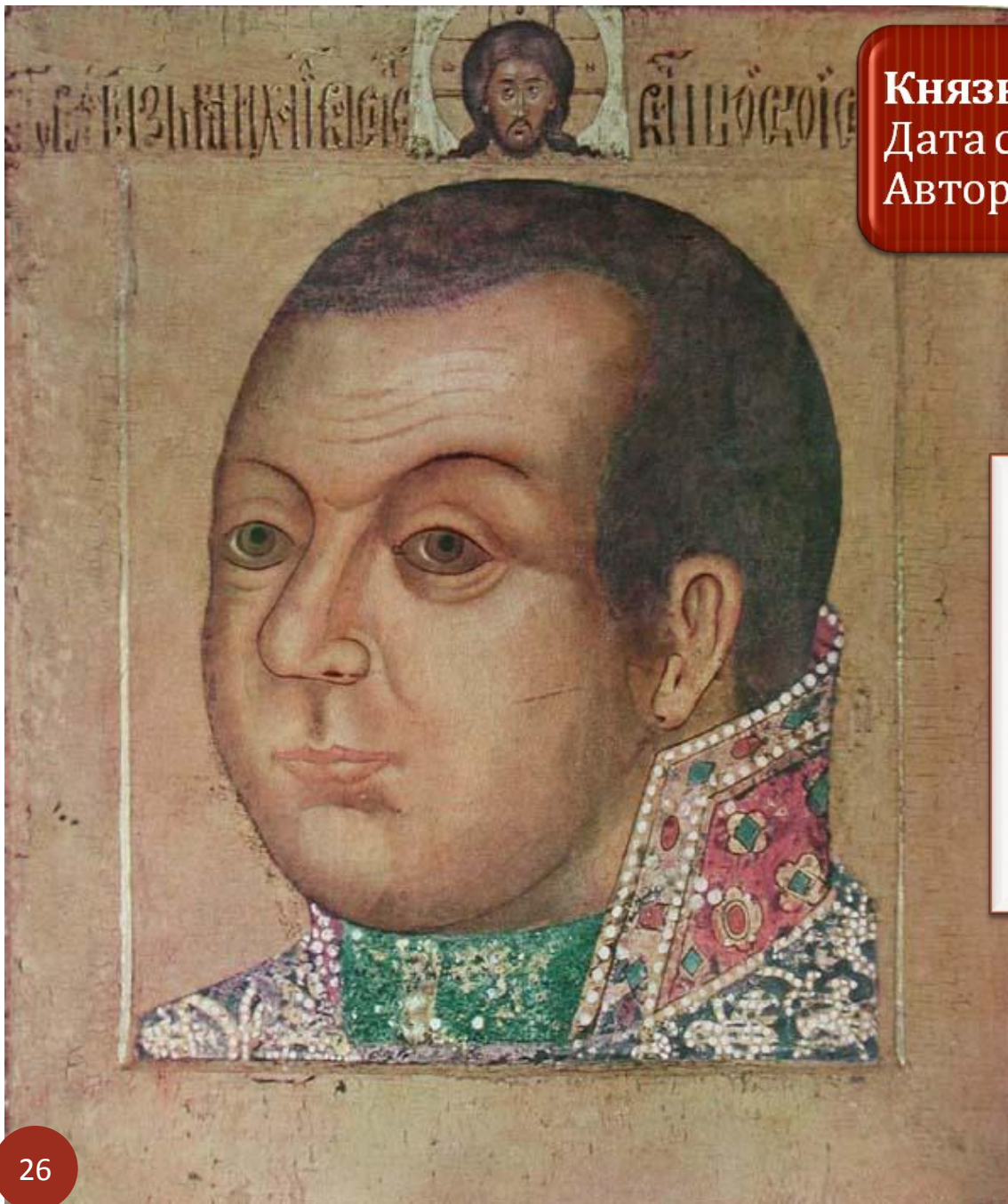
- Излишняя детализация композиции.
- Тонкость письма.

Чрезмерное увлечение деталями приводит к нарушению рублевской композиции.





Фреска церкви Троицы в
Никитниках.
Дата создания: сер. XVII в.



Князь М.В.Скопин-Шуйский
Дата создания: начало XVII в.
Автор: Симон Ушаков.

Отличительные черты:

- Работа написана в иконописной технике.
- Первый образец светской живописи, появление парсуны.



**Портрет князя Ивана
Борисовича Репина**
Дата создания: вторая
половина XVII в.
Автор: неизвестен

Спас Нерукотворный, М.Ф. и А.М. Романовы.
Дата создания: конец XVII в.
Автор: Фёдор Зубов.



Фряжское письмо -

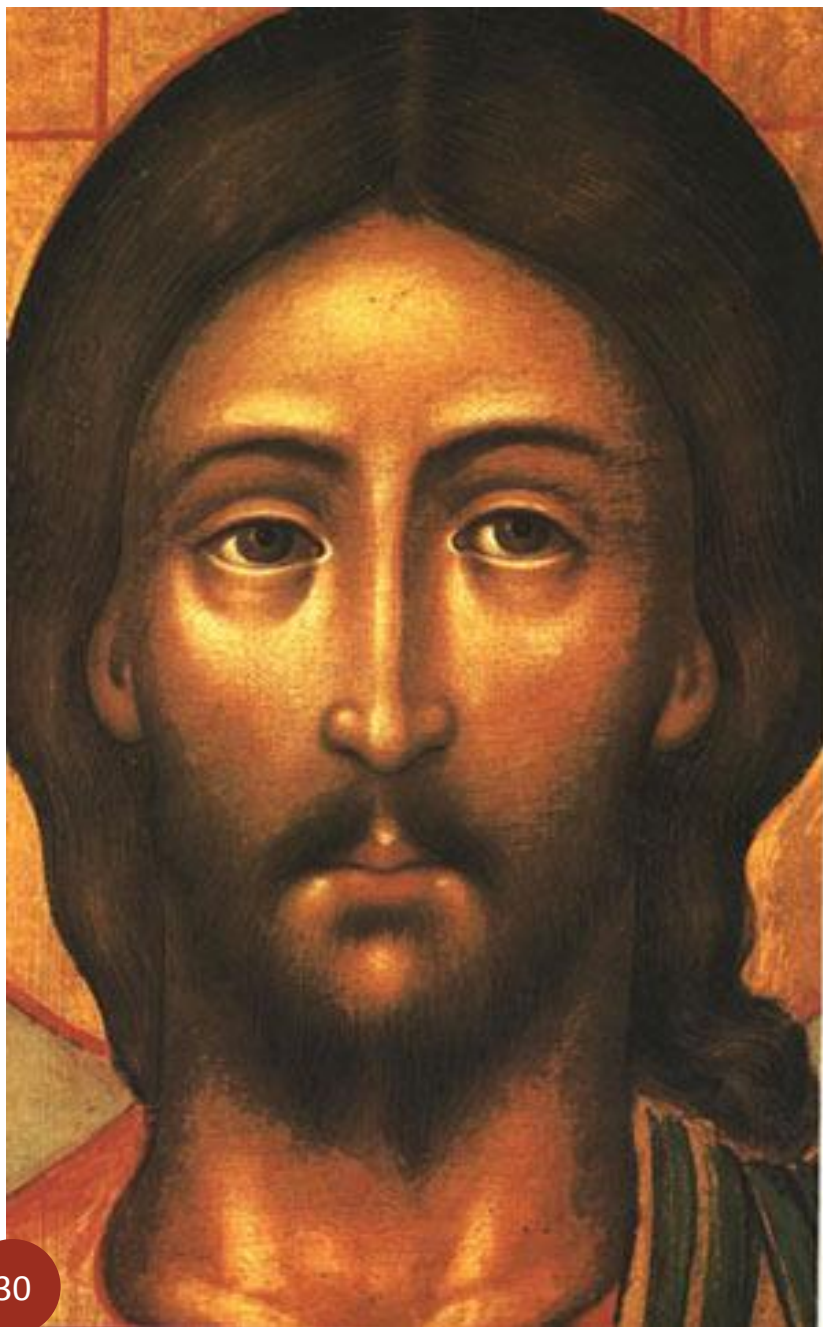
- наименование приемов иконописи, отличающейся внешней достоверностью в передаче материального мира.
- Фряжская манера появляется в России со второй половины XVII века под влиянием западноевропейского искусства.
- Используются масляные краски, что позволяет применять в изображении множество оттенков, придавая дополнительный объем.



Лонгин Сотник. Икона местного
ряда иконостаса Верхоспасского
собора в Кремле.

Дата создания: 1680-ые гг.

Автор: Федор Зубов.



Христос Вседержитель.
Фрагмент иконы Смоленского
собора Новодевичьего монастыря.
Дата создания: 1685 г.
Автор: Федор Зубов.

Процесс обмирщения
сознания в изобразительном
искусстве XVII в проявился:

В отказе от статичности в
изображении, в изменении
фона икон, в насыщении икон
изображением бытовых
деталей.

Новое направление в
художественной культуре
этого периода – **появление**
парсуны. Главное в котором
сохранение портретного
сходства.