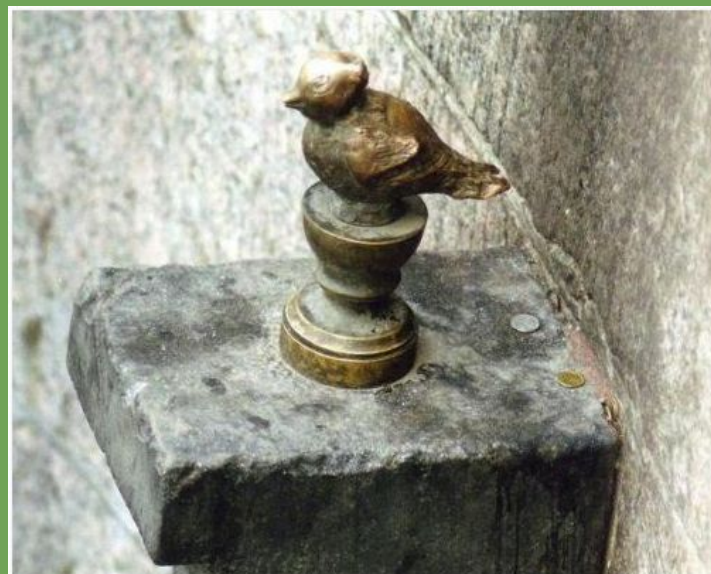


# Животные Петербурга





*Novas*

**Ограда дачи  
Безбородко**



+



=



Египте

т

сфинк



**Сфинксам на  
Университетской  
набережной у  
Академии  
художеств около 3, 5  
тысяч лет. Они  
украшали аллею  
сфинксов, ведущую  
к дворцу  
Аменхотепа III,  
фараона XVIII  
династии, жившего в  
1419-1383 годах до  
нашей эры.**



**Архитектор К.А. Тон соорудил высокие гранитные пьедесталы специально для древних изваяний. На каждом из пьедесталов высечена надпись: «Сфинкс из древних Фив в Египте перевезён в град святого Петра в 1832 году».**



**Египетский**



Цепной







+



=



Египте  
т

грифо



# Скамейка у Академии





Банковский



# Львиный мост



## **ЛЁВУШКА**

**Никто играть не  
хочет:**

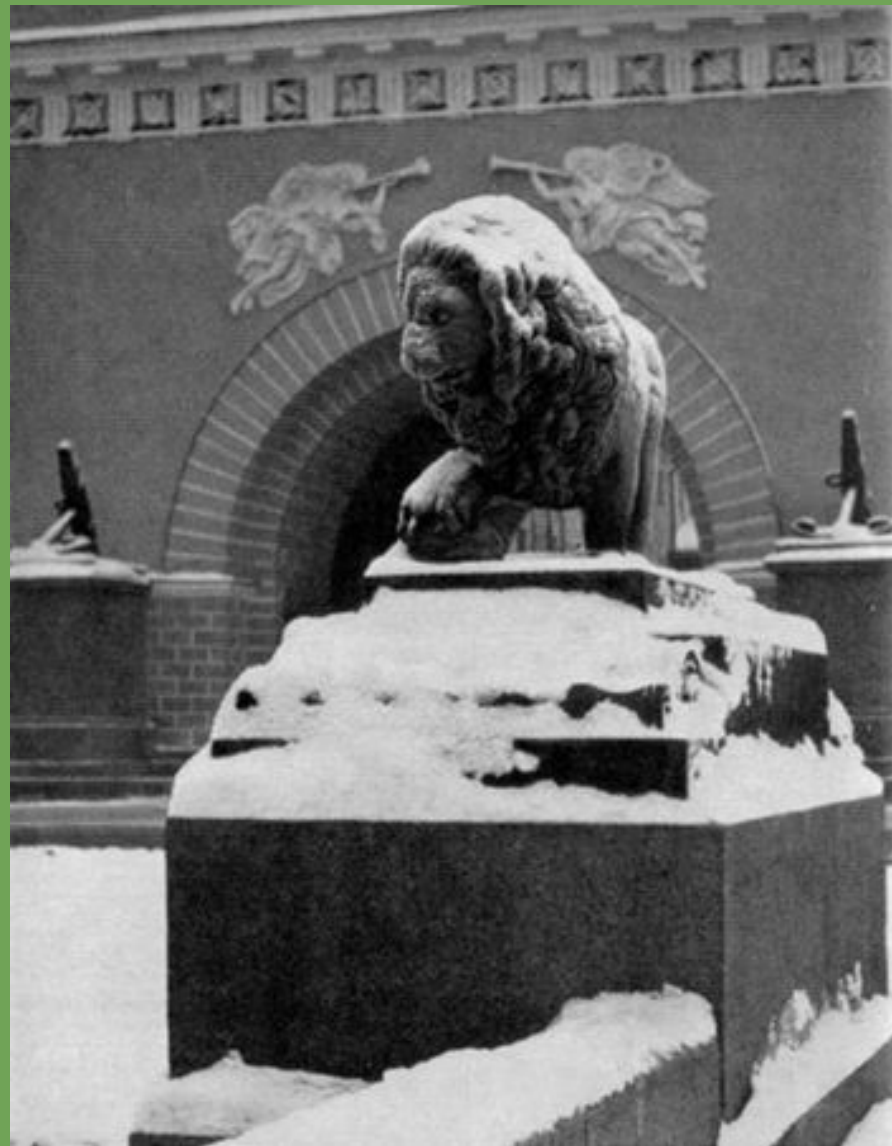
**Твердят, что я  
опасный,  
А я хороший очень,  
Я мягкий и  
гривастый...**

**А маленькие дети  
На мне как на  
верблюде,  
К чему мне шутки  
эти:**

На невских парапетах  
Гостям со мной охота  
Зимой, весной и летом  
На память сделать  
фото.

Разъедутся туристы,  
А я всегда на страже...  
Я нежный и пушистый,  
И громко плачу даже!..

Играю в медный  
мячик,  
Гляжу в Неву на воду,  
А мяч совсем не  
скачет,  
Не радуется погода...





Сторожевой

ЛВР





**ДРАКОН**

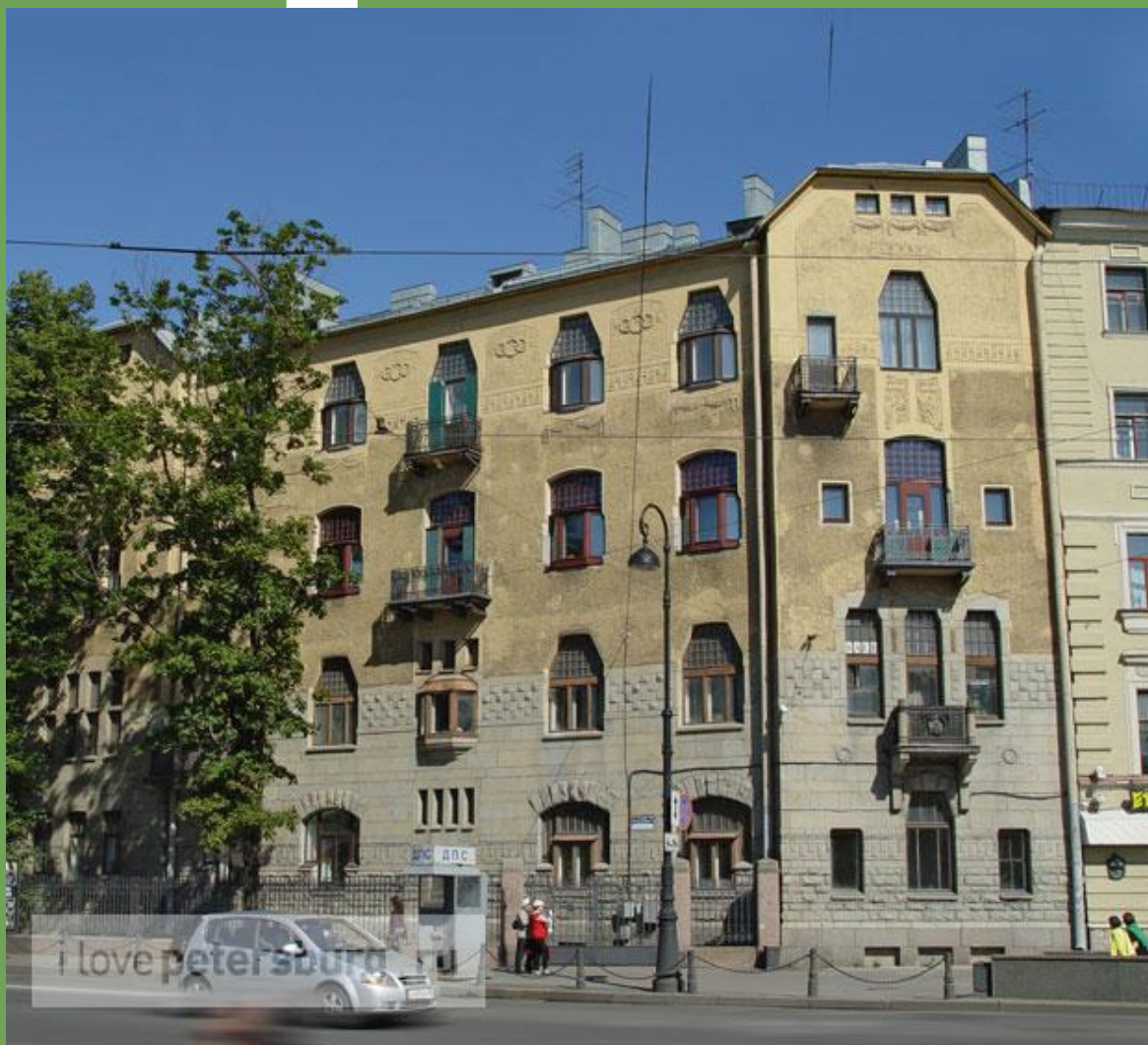
**И**

**ЗМЕ  
Я**





# Дом





# ЗАЙЦЫ и СОВЫ



п  
а  
у  
к  
и



рыс