

Теория и история зарубежного искусства

Для студентов специальности 020600

«Культурология»

кафедра культурологии ИСМД

Гильмулина Елена Анатольевна, доцент, кандидат
искусствоведения, заслуженный работник
культуры РБ

Доисторическое искусство

План лекции

Доисторическое искусство

- Первобытная культура и искусство.
- Проблема происхождения искусства.
- Обзор концепций происхождения искусства.
- Характерные черты и особенности первобытного искусства.

Требования к знаниям, умениям и навыкам

В результате студент должен:

- знать теоретические основы искусства, основные этапы истории первобытного искусства,
- уметь различать и идентифицировать жанровую принадлежность произведений зарубежного искусства различных видов и форм,
- владеть навыками искусствоведческого анализа произведений искусства.

Ключевые понятия

- Синкретизм
- Пещерная роспись
- Мегалиты
- Петроглифы

Законы и проблемы происхождения искусства в искусствознании

- Искусство – подражание действительности (Аристотель).
- Материалистический и идеалистический варианты теории подражания.
- Концепции происхождения искусства.
- Искусство как проявление божественной благодати в религиозной теории.
- Закон неравномерного развития видов искусства (Гегель).
- Метафизическая концепция возникновения искусства в Г.Гегеля: процессе саморазвития абсолютной идеи.

Концепции происхождения искусства

- Категория прекрасного как инстинктивное проявление идей – первообразов в воззрениях Платона, М.Вебера, А. Шопенгауэра (теория художественного инстинкта).
- Искусство как разновидность игры: приоритет эстетической функции (Ф.Шиллер, К.Бюхер, В.Фриче)
- Географическая концепция происхождения искусства: Ж.Ж.Руссо, И.Тэн.

Доисторическое искусство

- Археологические открытия произведений первобытного искусства в XIX-XX вв.

Открытие произведений первобытного искусства во второй половине XIX в.
(небольшие скульптуры отдельные рисунки на кости или камне на стенах пещер).

Функции и цели архаического искусства.

Зарождение изобразительного искусства

- Причины возникновения искусства.
- **Синкретический характер архаического искусства.**
- Искусство мифология и религия неотделимы одного от другого.
- Основной критерий произведений древнейшего искусства – способность срабатывать в магическом ритуале.

Периодизация первобытной ЭПОХИ

- Этапы каменного века или палеолита
- Палеолит – начальный и самый длительный период а истории человечества.
- Этапы палеолита:
 - древний или нижний палеолит (до 150 (100) тыс. лет до н.э.),
 - средний палеолит - (150-40 (35) тыс. до н.э.),
 - верхний или поздний палеолит - (40 (35)-12(10) тыс. лет до н.э.).

Периодизация первобытного искусства

- Мезолит - 12-8 тыс. лет до н.э.
- Неолит – 8-4 тыс. лет до н.э.
- Энеолит – 3-2 тыс. лет до н.э.
- Эпоха бронзы – 2-1 тыс. лет до н.э.
- Эпоха железа – 1 тыс. до н.э.

Палеолитическая революция

- Человечество вдобавок к биологически-видовому единообразию, приобретает тот уровень интегрирующих связей, который называется **КУЛЬТУРОЙ**.
- Сознание, речь, религия, искусство возникли примерно одновременно.
- Культура начинается там, куда простирается символическая традиция, где есть материал для человеческого понимания.

Причины возникновения первобытного искусства

- Религиозные и магические представления;
- Потребность в обмене информацией об окружающем мире;
- Стремление к играм и украшениям;
- Появление свободного времени при переходе к оседлому образу жизни;
- Зачатки пиктографии;
- Эстетическая потребность.

Первобытное искусство

- Поздний палеолит - наиболее важный для изучения искусств этап.
- Появилась изобразительная деятельность.
- Время рождения первых религиозных воззрений: *магии, тотемизма, анимистических* представлений.
- Первобытное искусство зарождалось как часть единой жизнедеятельности человека, в котором неразсторжимо соединялись труд и общение познание окружающего мира и самопознания магические обряды и художественное творчество.

Первобытное искусство

- В поздний палеолит возникли все основные виды искусства: живопись, графика, скульптура, декоративно-прикладное искусство, архитектура.
- Четко выявились и два основных подхода к изображению: реализм следование натуре и условность та или иная трансформация природы ради достижения определенных целей.

Архетипы культуры

В позднеантичной философии архетип прообраз, идея.

В «аналитической психологии» К.Г.Юнга изначальные, врожденные психич. структуры, образы (мотивы), составляющие содержание т.н. коллективного бессознательного и лежащие в основе общечеловеческой символики сновидений, мифов, сказок и др. созданий фантазии, в т.ч. художественной.

Учебный материал

Зарождение искусства



Учебный материал

Зарождение искусства



Зарождение изобразительного искусства

- С развитием охоты стали изображать фигуры животных и человека.
- Основная тема творчества - животный мир. Расширение и углубление образного познания окружающего мира.
- Изображение фигуры животного:
 - более уверенные линии, четче контур,
 - правильнее пропорции,
 - появление штриховки,
 - переход от плоского контурного рисунка к более объемному изображению.

Основные районы распространения наскальной живописи.

- Территория современной Франции и Испании (живопись палеолита).
Конец эпохи Сolutре. Живопись эпохи Мадлен.
- Наскальные росписи в пещерах
Франции – Фон-де-Гом, Ляско, Руфиньяк, Нио
Испании – (Альтамира) Дела-Пенья, Пасегья.
- Урал, Каповая пещера

Наскальные росписи

Наивысший расцвет искусства палеолита -шедевры Мадленской живописи (20-10 тыс. до н.э.)

- Краской покрывается все изображение целиком.
- Переход от одноцветной росписи к двум, трем цветам различной силы и интенсивности.

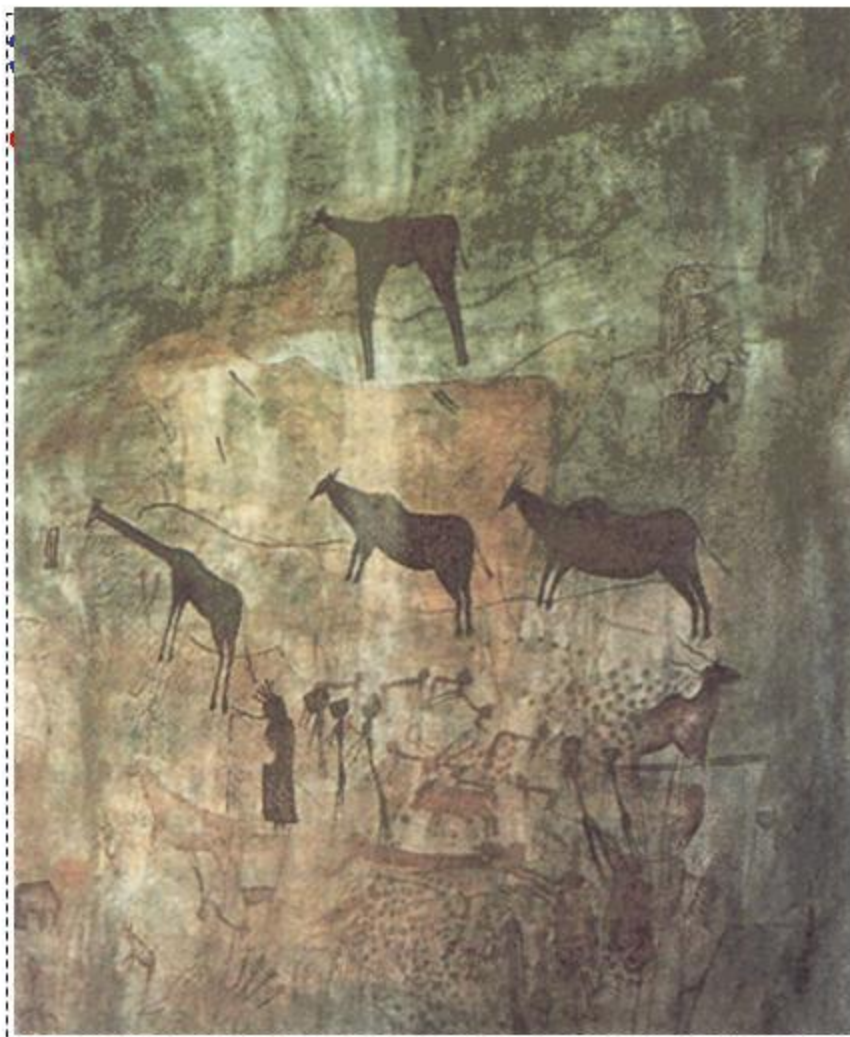
Наскальные росписи

Наивысший расцвет искусства палеолита -шедевры Мадленской живописи (20-10 тыс. до н.э.)

- Краской покрывается все изображение целиком.
- Переход от одноцветной росписи к двум, трем цветам различной силы и интенсивности.

Учебный материал

Наскальная роспись

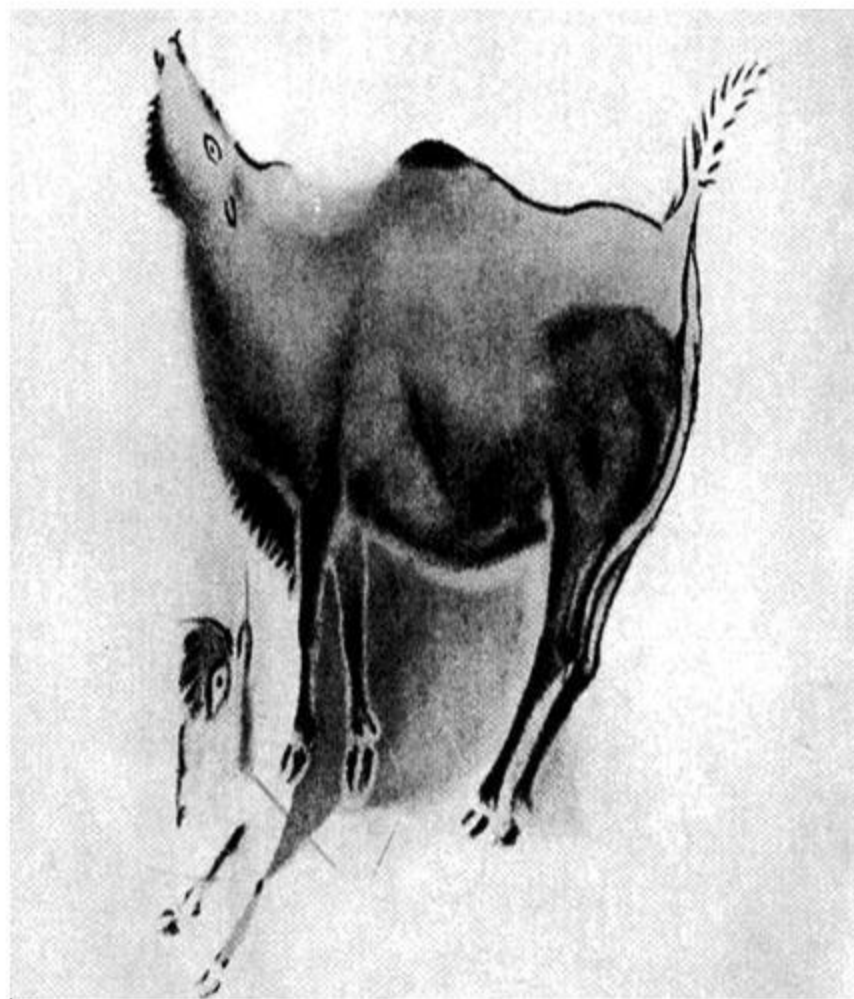


Почти все сюжеты посвящены животным. Изображения оленя, мамонта, быка, бизона, лошади, медведя, льва.

Изображение животных в разных в разных позах, движении (пасущиеся, лежащие, бегающие, дерущиеся животные).

Учебный материал

Наскальная роспись

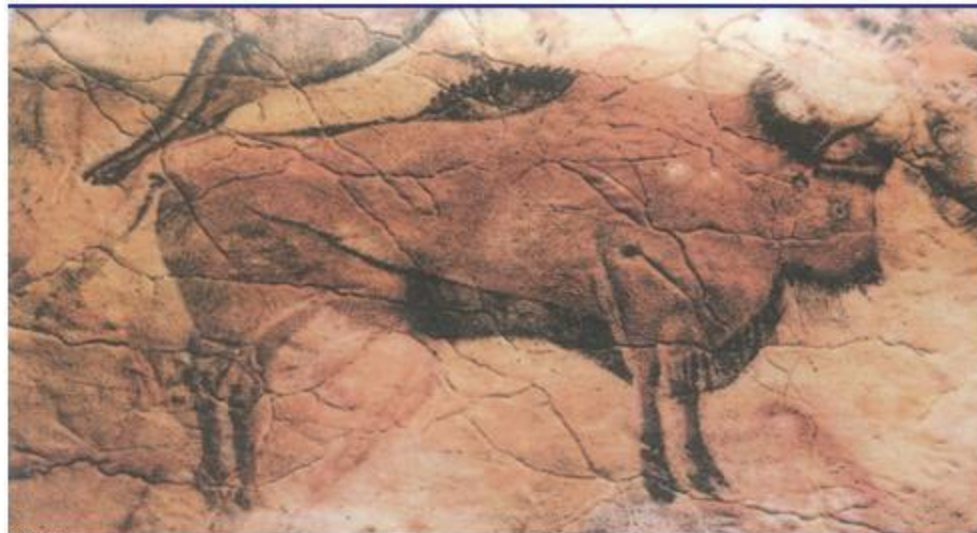


Учебный материал

Наскальная роспись

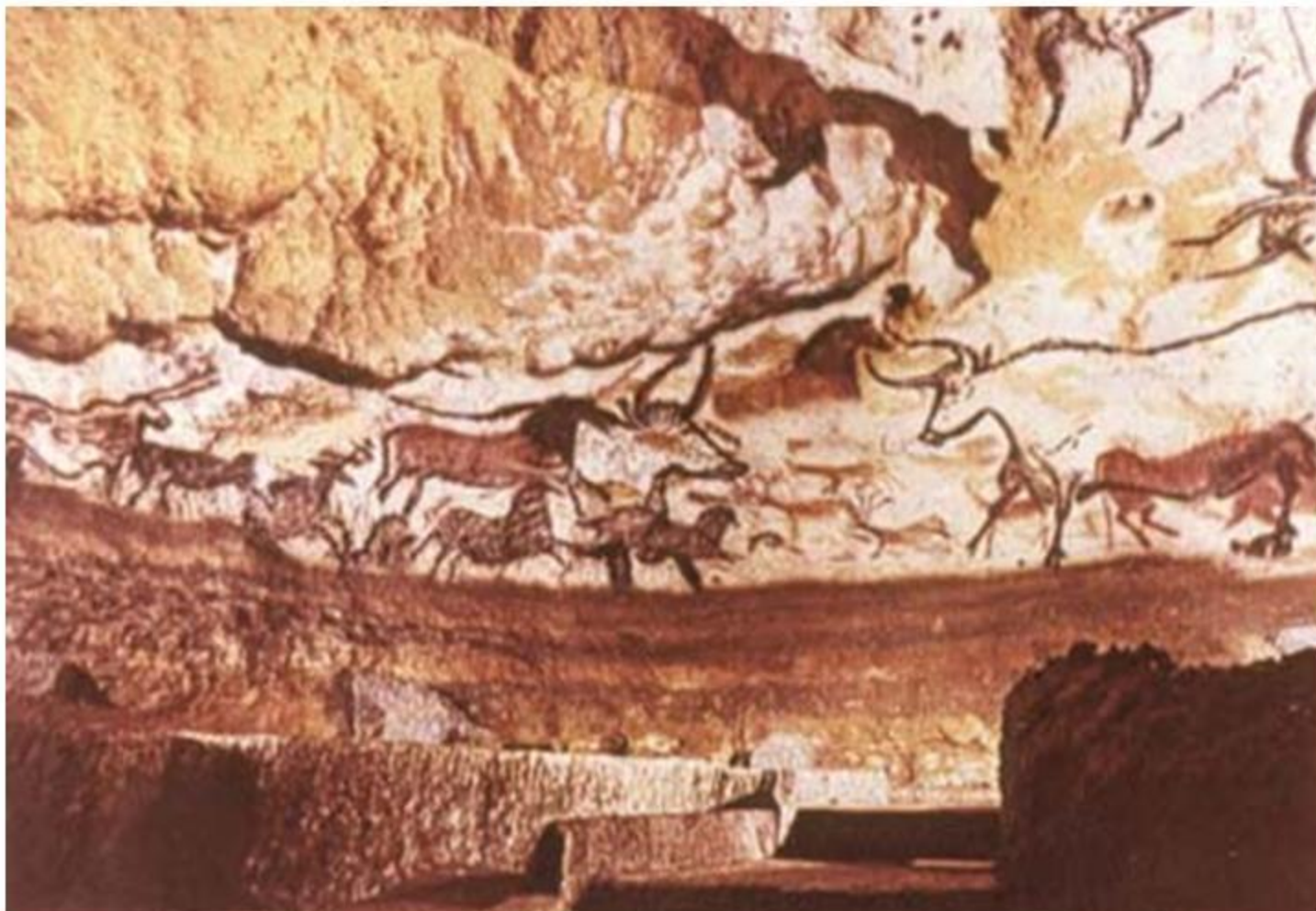


АЛЬТАМИРА. Испания.



- Бизон. Альтамира. Ок. XV в. до н.э.

Натуральный стиль искусства первобытных охотников



Общий вид ("Большой зал" Пещера Ласко. Ок. XV в. до н.э.

Учебный материал

Наскальная роспись



Пещера Руффиньяк во Франции Общая протяженность всех ее залов и коридоров в трех уровнях около 10 км.

В живописи пещеры Руффиньяк самым популярным персонажем был мамонт. Здесь насчитывают 157 изображений этого древнего, вымершего слона.

Учебный материал

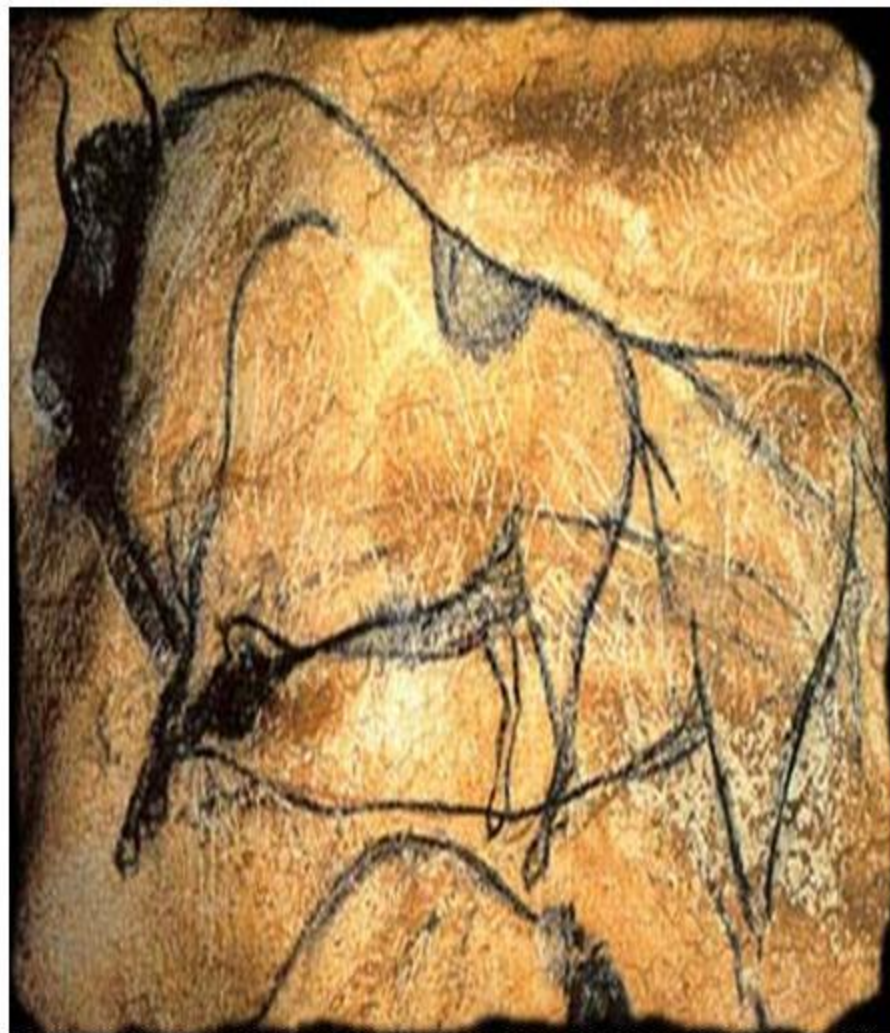
Наскальная роспись



Пещера Нио находится неподалеку от французского города Тараскон-сюр-Арьеж, в известняковом массиве мыса Кап де ля Лесс, на высоте 100 м. от уровня реки Викдессо, притока Арьежа. Изображения животных - фрагмент центрального панно Черного Салона, почти круглого зала.

Учебный материал

Наскальная роспись



Пещера Шове находится на юге Франции, в департаменте Ардеш, в обрывистом берегу каньона одноименной реки, притока Роны. Пещеру открыли 18 декабря 1994 г. три спелеолога Жан-Мари Шове

Учебный материал

Наскальная роспись

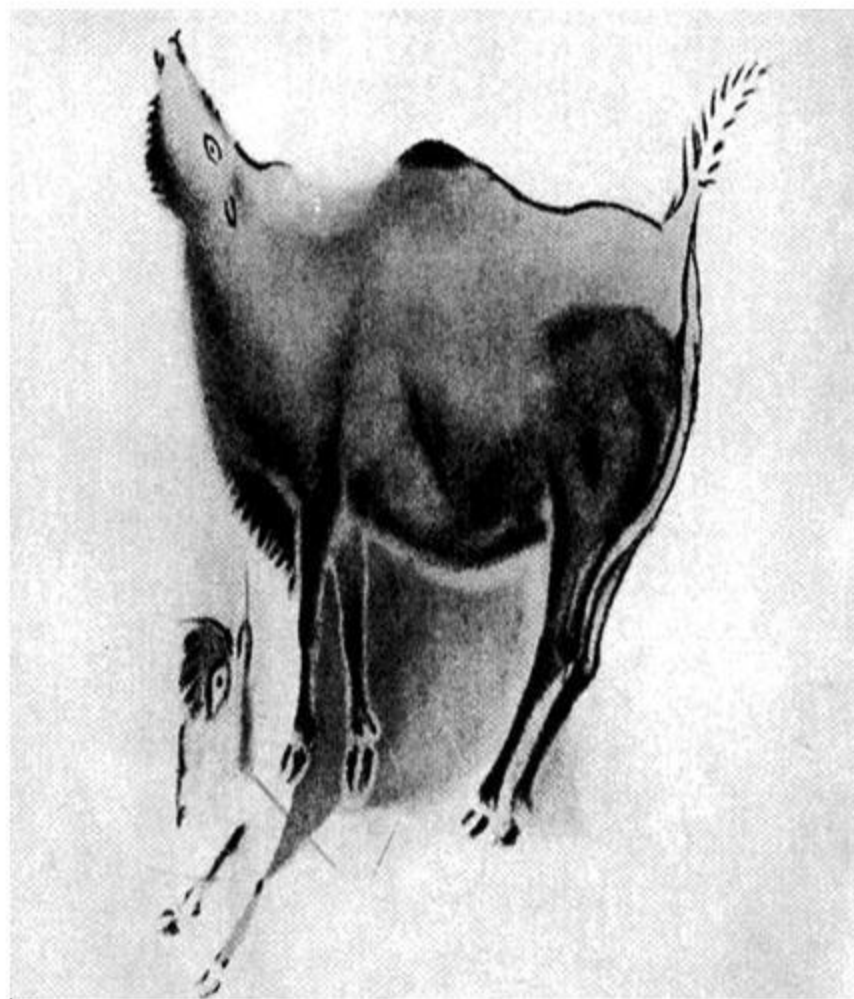


Пещера Пеш-Мерль на юге Франции, в департаменте Ло на высоте 280 м.

Пеш- Мерль была открыта в 1922 году двумя подростками Андрэ Давидом и Анри Дютертром.

Учебный материал

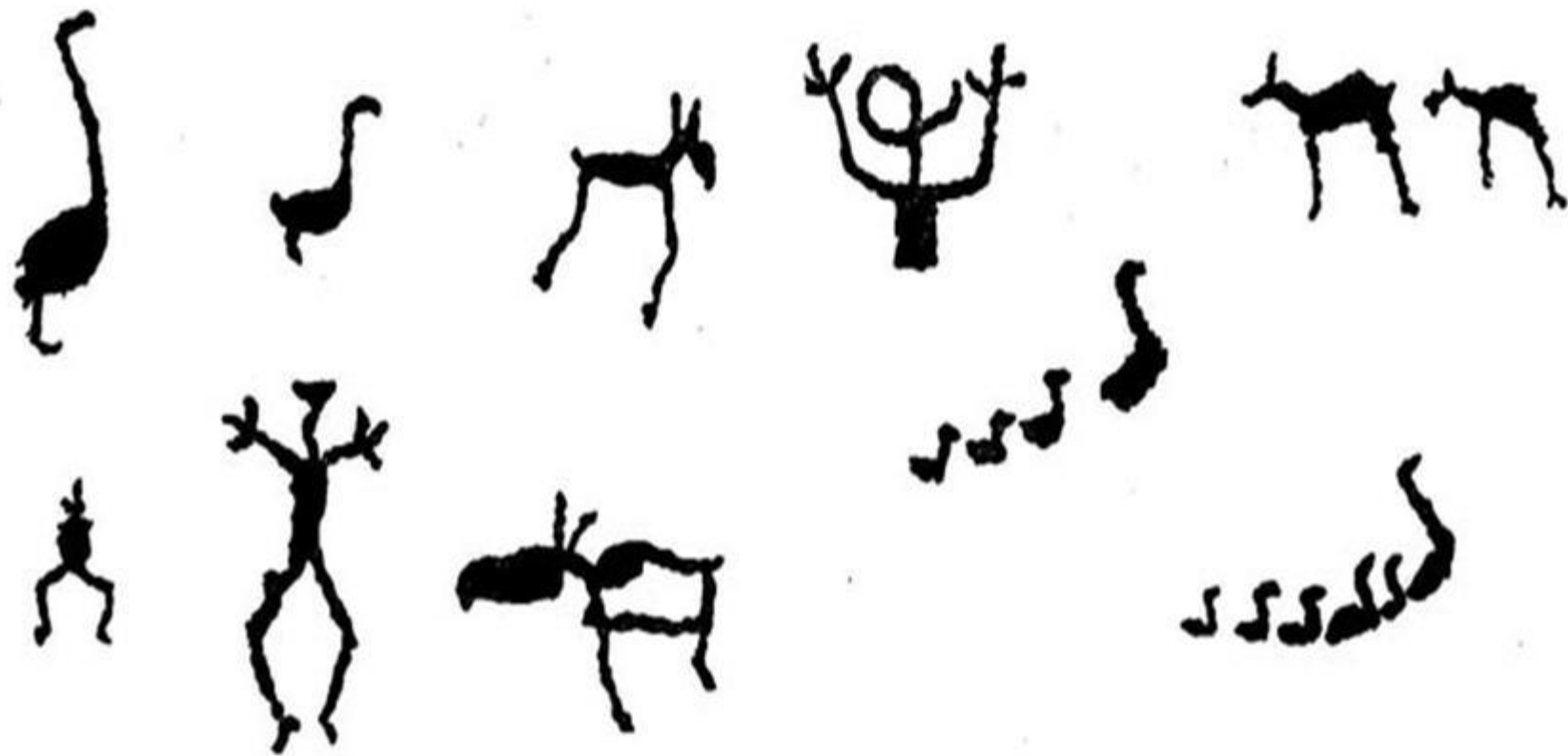
Наскальная роспись



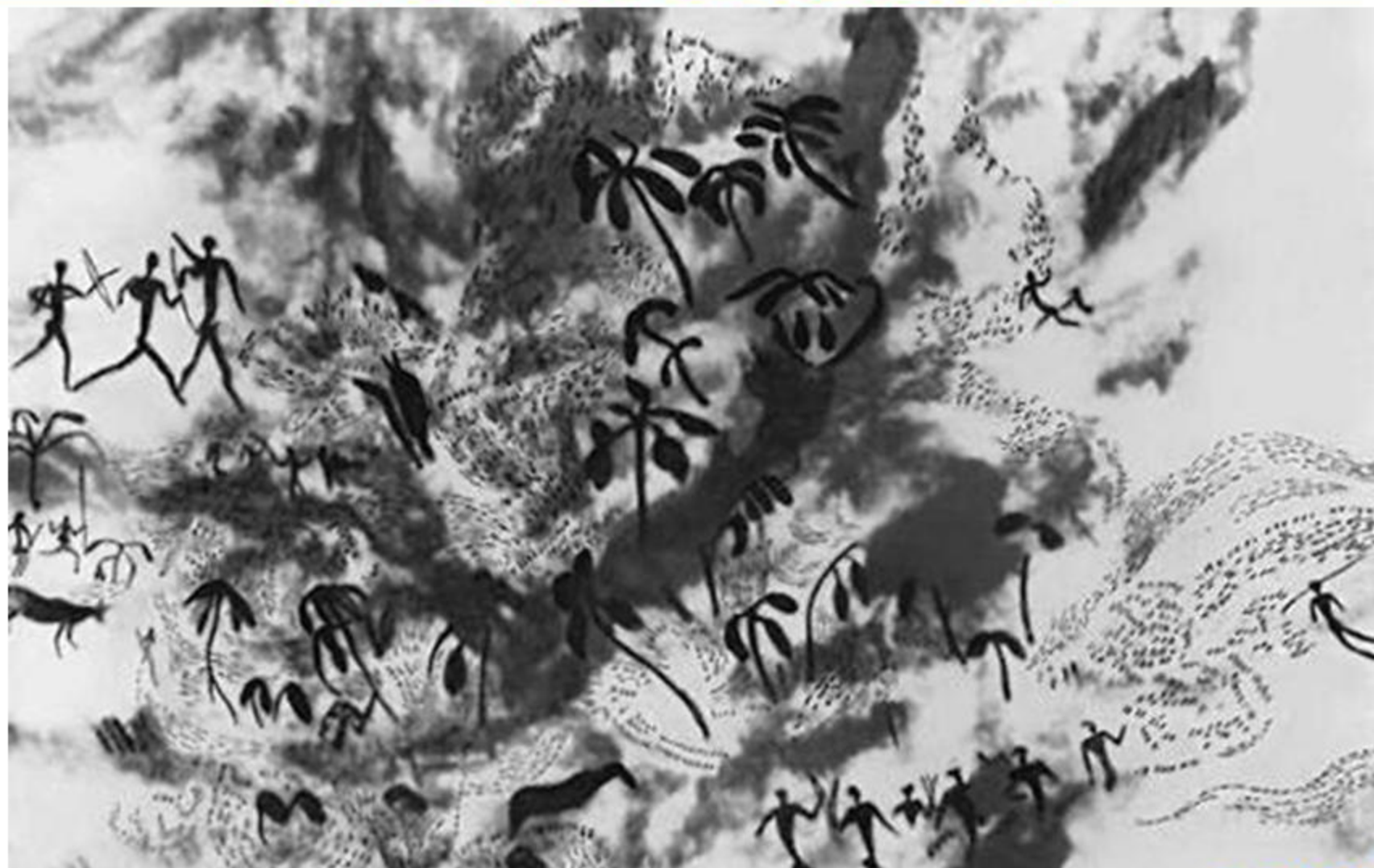
Капова пещера



Поздний палеолит



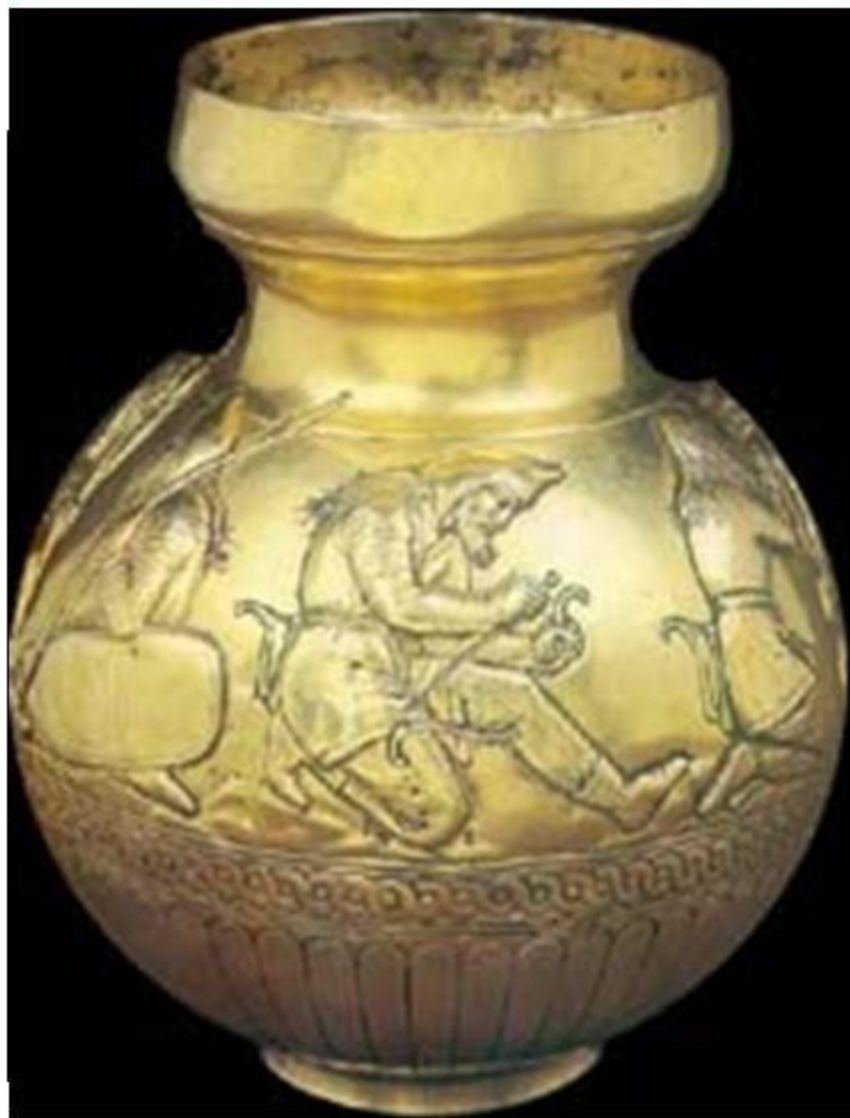
«Охотники». Наскальная живопись. Неолит.



Орудия, украшенные рельефами. Кость. Неолит.



Скифы



Знания об их материальной культуре сложились по результатам раскопок курганов, которые условно называют «царскими».

Самые яркие и богатые находки из скифских и более поздних сарматских курганов представлены в коллекции Эрмитажа, которая накапливалась более 200 лет.



- Сначала каменные глыбы тащили 25 км волоком по земле – от каменоломни до морского берега.
- Затем их грузили в челны и сплавляли морем вдоль побережья.
- От одной реки до другой камни снова приходилось тащить волоком по земле – не меньше 10 км.
- Последний трехкилометровый сухопутный участок пути, от берега реки, тоже преодолевали волоком.

Стоунхендж (неолит)



Вопросы для самопроверки

- Общая характеристика первобытной эпохи.
- Первобытная эпоха: антропогенез, культурогенез.
- Магия и искусство.
- Характерные черты и особенности первобытного искусства.

Рекомендуемая литература

1. Гнедич, Петр Петрович. История искусств. Живопись. Скульптура. Архитектура: современная версия. - М. : Эксмо, 2007. - 848 с.
2. Мировая художественная культура: в 4 т. Изобразительное искусство, музыка и театр / Е. П. Львова, Д. В. Сарабьянов, Е. А. Борисова и др.. - СПб. : Питер, 2007. - 464 с.
3. Столяр А.Д. Происхождение изобразительного искусства. - М., 1985.
4. Тайлор Э. Первобытная культура. – М., 2005.

Использование материалов презентации

Использование данной презентации, может осуществляться только при условии соблюдения требований законов РФ об авторском праве и интеллектуальной собственности, а также с учетом требований настоящего Заявления.

Презентация является собственностью авторов. Разрешается распечатывать копию любой части презентации для личного некоммерческого использования, однако не допускается распечатывать какую-либо часть презентации с любой иной целью или по каким-либо причинам вносить изменения в любую часть презентации. Использование любой части презентации в другом произведении, как в печатной, электронной, так и иной форме, а также использование любой части презентации в другой презентации посредством ссылки или иным образом допускается только после получения письменного согласия авторов.