

Городецкая роспись

История развития ремесла



Истоки

Городецкая роспись по дереву – один из многочисленных кустарных промыслов Нижегородской губернии, появившийся благодаря неплодородности здешних земель.





Городец возник во второй половине XIII века как военный форпост Руси на волжских берегах, ремесло города было открыто в 1920 году.

Истоки

В XVII-XIX веках
Городец был
одним из центров
старообрядчества,
это оказало
замечное влияние
на духовную
жизнь округа и ее
ремесла.



*Н.Н.Носкова Икона божьей матери
«Неувядаемый цвет»*



Основой стиля росписи является «волшебный реализм» - превращение обыденности в мечту художника о радостной жизни крестьян.

Истоки

Роспись удивительно органично сочетает древние традиции с открытым радостным восприятием современной жизни.



Истоки

В ней соединяются
в единую
художественную
систему богатый
цветочный
орнамент, образы
сказочных
животных и
картины
современной
жизни города,
деревни.



И.А.Мазин «Гармонист»

Истоки

Слава городецкой росписи
началась с украшения
предметов женского обихода.



*Прялочное донце и поднос,
первая половина XIX века.*

Истоки

Мастерами-новаторами был создан и развит новый жанр – городецкий парадный портрет. Так возникают на стульчиках и донцах изображения баринов в нарядах.



Солдат. Сиденье стульчика, конец XIX века.

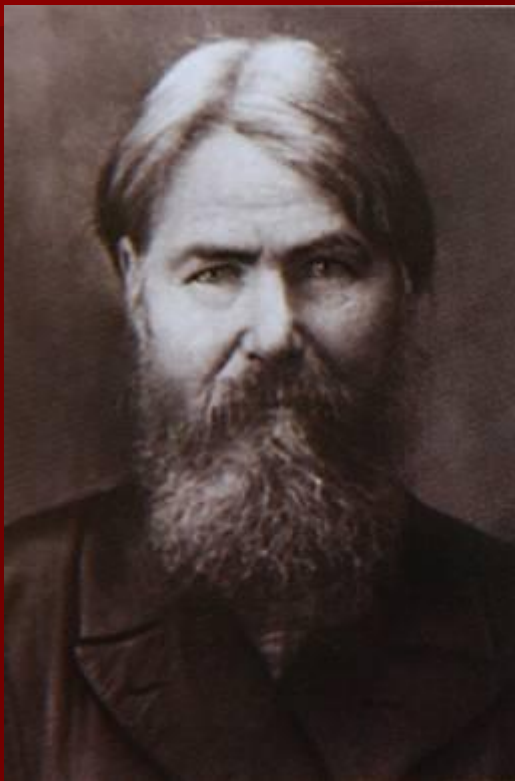
Истоки

В небольшом
клейме
помещалась
фигурка в рост,
погрудное или
поколенное
изображение
человека с
элементами
обстановки дома.

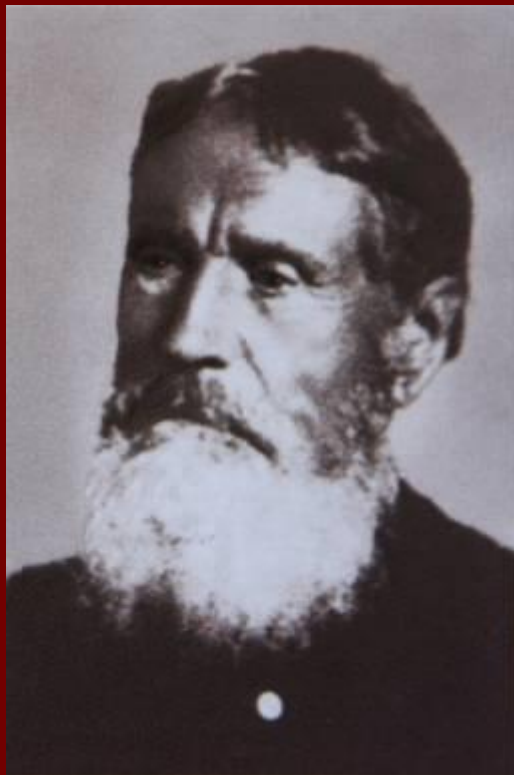


Дама, сиденье стульчика XIX века.

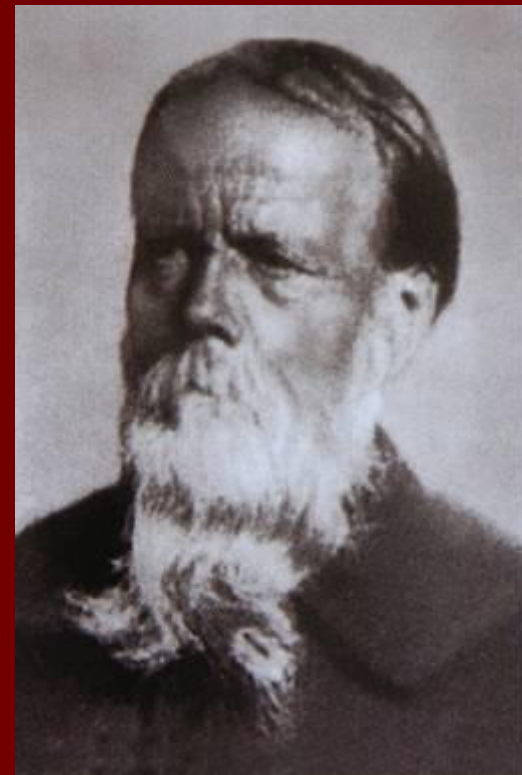
Мастера



И.А.Мазин



И.К.Лебедев



Ф.С.Краснояр

И.А. Мазину удавалось показывать характеры и взаимоотношения героев. Его работы можно легко отличить по крепости и округлости форм.



«Жители старого городца»

Работы Ф.С.
Красноярова
отличались
необычными по
рисунку розами,
ромашками и
купавками, сочетанием
золотистого фона с
красными и синими
цветами.



«Чашепитие с хозяйством». Фрагмент.

И.К.Лебедеву был присущ тонкий артистизм,
его работы всегда можно узнать по тонкому
лирическому настроению.



«Встреча»

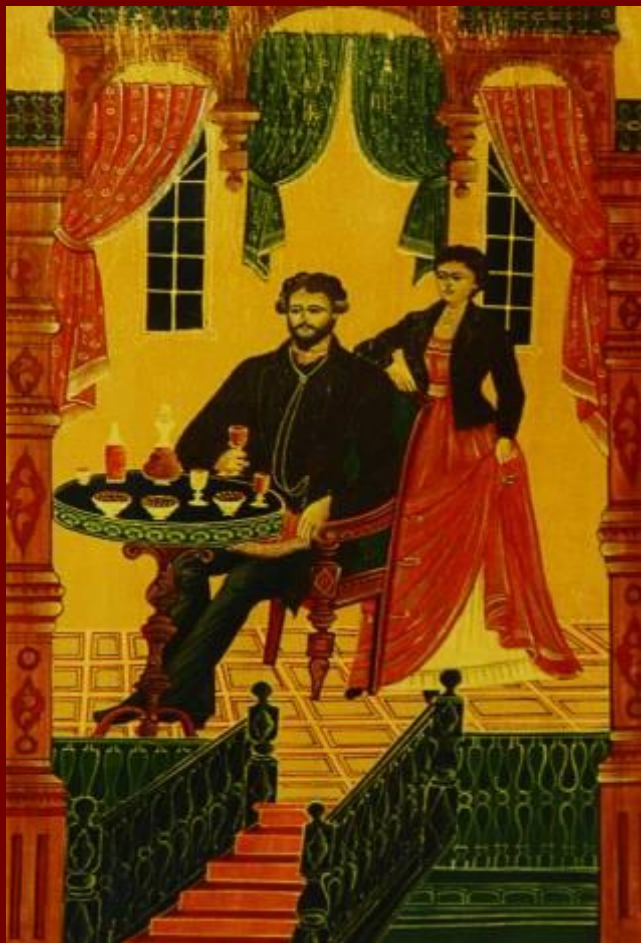
История



Городецкая роспись - классика народного декоративного искусства. И.К.Лебедев, Ф.С.Краснояров, И.А.Мазин создали в Городце центр народного искусства.

Ранняя роспись – это раскрашивание заранее нарисованного рисунка, второй этап был более живописным.

История



1935 год



1997 год

История

Яркое цветочное
пятно приобрело
самостоятельное
значение,
графические
элементы стали
свободнее, утратили
жесткий контур.



Ветка с ягодами.

История



В 1935 году в сёлах были организованы первые коллективные мастерские.

История



Высота фигурок
15-20 см.



Деревянные
фигурки –
один из
видов
росписи -
появились в
конце XIX
века
благодаря И.
А.Мазину

История



Игрушки в виде упрощенных скульптурок появились среди изделий лишь в 1990-х годах по мотивам игрушек И.А.Мазина и Ф.С.Красноярцева.

В.В. Деревянко «Парочка»

Мастера старались быть современными и вводили детали нового быта, менялись прически, платья и их длина.

История



Л.Ф.Беспалова «Старый и новый городец»

История



Сейчас вместо прялочных донец и стульчиков
городецкие мастера расписывали детскую
мебель, шкатулки, тарелки.

Вопрос 1

А теперь вопросы:

В каком году была открыта
городецкая роспись?

- в 1870
- в 1920
- в 1940

Вопрос 2

По какому материалу
выполнялись первые росписи?

- по бумаге
- по глине
- по дереву

Вопрос 3

Основа стиля городецкой росписи:

- «волшебный реализм»
- бытописание
- абстракция

Вопрос 4

Что украшали городецкой росписью изначально?

- наличники на окнах
- предметы женского обихода
- посуду

Верно!

Следующий вопрос 

Неверно!



Вернуться к вопросу

Правильный ответ!

Следующий вопрос 

Неправильный ответ!

 Вернуться к вопросу

Молодец!

Следующий вопрос 

Попробуй еще раз.

 Вернуться к вопросу

Молодец!

Ты ответил на все вопросы

Неправильно.

 Вернуться к вопросу

Попробуй снова!

 Вернуться к вопросу