

# Городецкая роспись как средство арт терапии и цветотерапии

Выполнили ученицы 6Б класса  
МОУ Школы №55  
Бочкарёва Анна  
Мельникова Анна  
Научный руководитель Куренкова И.Ю.,  
учитель русского языка и литературы

# Стрессы современных горожан

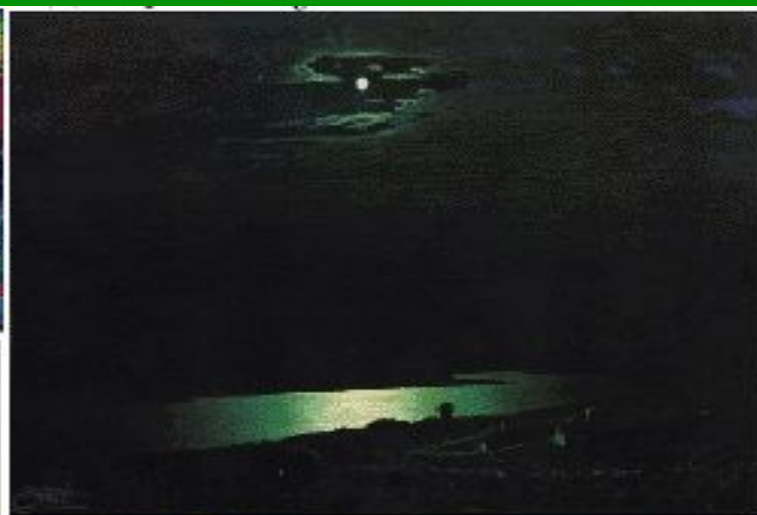
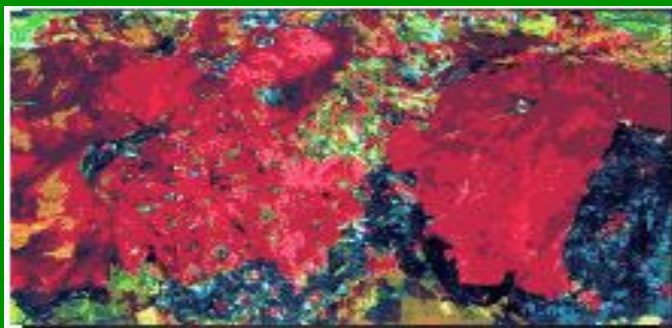




# Городецкая роспись обладает значительным терапевтическим потенциалом



В «Учении о цвете» И. В. Гете писал:  
"Цвет – продукт света, вызывающий эмоции".



Известный психоневролог В. М. Бехтерев утверждал: "Умело подобранная гамма цветов способна благотворнее воздействовать на нервную систему, чем иные микстуры".



# Народная эстетика Городецкой росписи



# Гипотеза нашего исследования

- ПО совокупности своих качеств Городецкая роспись может и должна являться востребованным средством арт-терапии для современных россиян.





# Задачи нашего исследования



- Поиск, изучение и систематизация литературы по данной теме.
- Поиск и изучение соответствующих Интернет – ресурсов.
- Всесторонний анализ образцов Городецкой росписи.
- Выполнение собственных Городецких изделий.
- Разработка и проведение анкетирования с целью выявления значимости нашей темы для учеников и учителей МОУ школы №55, совместного со школьным психологом специализированного тестирования.
- Разработка и выполнение практического пособия по Городецкой росписи для учеников 6Б класса нашей школы.
- Обобщение изученного и систематизация созданного в процессе работы по нашей теме.
- Формулирование выводов о возможности использования Городецкой росписи в качестве средства арт терапии.

**Арттерапия – естественный и бережный метод исцеления и развития души через художественное творчество. Не имеет ограничений и противопоказаний, всегда ресурсна**



# Арт терапия – путь к установлению отношений



# Функции народной росписи

- праздничная  
коммуникативная
- утилитарная  
эстетическая
- сувенирная  
преемственная



# Городецкая роспись – самобытное народное искусство



Ни одно Городецкое изделие не обходилось без пышных гирлянд из розанов, купавок и ромашек.



# Виды композиции Городецкой росписи



Композиция  
городецкой росписи  
бывает трёх видов:

- цветочная
- цветочная с  
включением  
мотивов «птица» и  
«конь»
- сюжетная

**Сюжеты Городецкой росписи. Парная композиция с использованием мотива «Птица»**

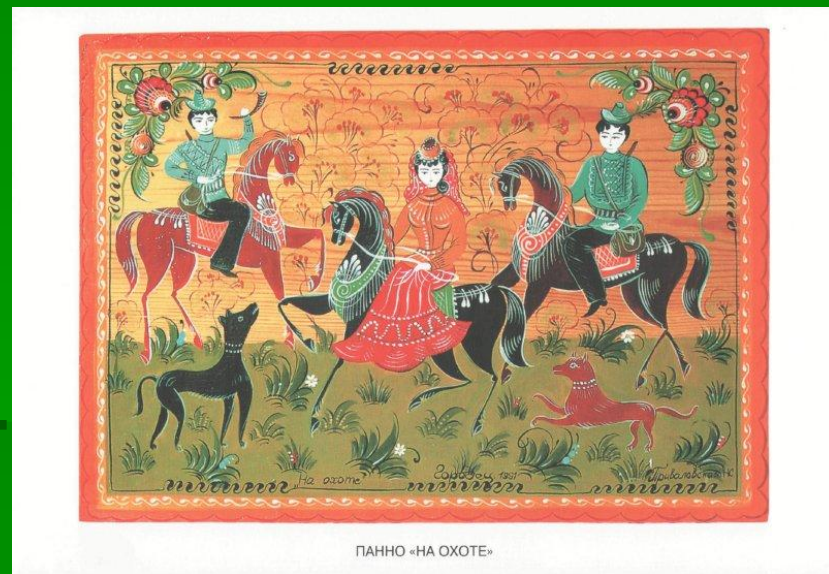




# Сюжет «Праздник»



# Сюжеты «Посиделки» и «На охоте»



# Влияние цвета на настроение

Специалисты по цветотерапии утверждают, что если вы попали в стрессовую ситуацию или находитесь в депрессии, или ваши эмоции переходят через край, или ваш темперамент находится в перевозбуждённом состоянии, то регулярный (ежедневный) просмотр в течение 15–20 минут репродукций картин известных художников, особо подбираемых для каждого темперамента, нормализует настроение. Успокоит, если вы перевозбуждены, или тонизирует при подавленном состоянии. В полной мере это утверждение относится и к изделиям народных прикладных промыслов.



# Самостоятельное творчество

- Во-первых, лучший результат в хромотерапии достигается при сочетании визуального использования и самостоятельного творчества. Простейшие элементы росписи доступны в исполнении даже начинающим, при этом уже пробные изделия являются готовыми к практическому применению. Постепенно работы могут усложняться, что даёт начинающему художнику бесценное ощущение успешности и перспективности



# Цветовая гамма

- Во-вторых, цветовая гамма Городца позволяет бесконечно экспериментировать, выбирая те тона, которые позволяют наилучшим образом отразить внутреннее состояние человека



# Успокаивающее действие



- В – третьих, на завершающем этапе выполнения мелких элементов росписи требует максимальной сосредоточенности и, полной концентрации внимания.



# Цветотерапевтические возможности Городца в интерьере



# Символическое значение Городецких образов

