

Тема проекта Секреты Мастеров



Гжельская роспись

Авторы исследования:
группа учащихся 4-а класса
МОУ «СОШ № 2 им. А.С.Пушкина»
г. Костомукши РК

ЧТО МЫ ХОТИМ ВЫЯСНИТЬ?

- Как расписывали гжельскую посуду?
- Из какого материала ее изготавливали?
- В каком районе России развивался этот промысел?
- Какие цвета использовали Мастера при росписи посуды?
- Только ли посуду расписывали гжельские Мастера?



Наше предположение



- Мы считаем, что этот промысел очень старинный. Им занимались великие мастера, которые достигли высоких результатов в своем деле.
- Этот промысел развивается и сегодня, так как в магазинах можно купить такие же изделия, которые хранятся в музеях.

Вопросы,

на которые надо искать ответы

- Из каких элементов состоит гжельская роспись?
- Где зародился этот промысел?
- Кто такой Мастер?



Чтобы ответить на все вопросы, мы:

- должны научиться подбирать информацию о традиционных промыслах из исторических источников
- научиться анализировать подобранную литературу
- давать характеристики этому промыслу
- учиться делать выводы
- учиться работать в группах при освоении умений и навыков по созданию сервиза из бумаги с отражением одного из промыслов

План наших действий

1. Обсудим тему в классе.
2. Разделимся на группы и будем искать ответы на вопросы.
3. Подготовленный материал покажем своим одноклассникам.

Для поиска ответов надо



1. Изучить данные о промысле в энциклопедии
2. Прочитать исторические материалы
3. Посмотреть документальные фильмы на эту тему
4. Познакомиться с историческими образцами изделий декоративно – прикладного искусства в виртуальных музеях
5. Встретиться с работниками библиотеки
6. Найти информацию в сети Интернет

Что же мы узнали

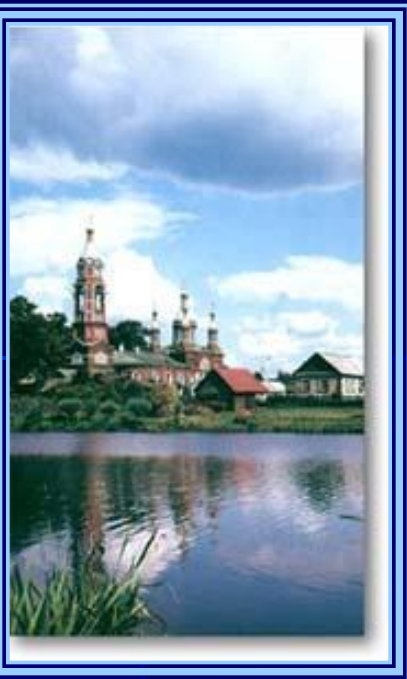
Гжель – большой район, объединяющий до 30 сел и деревень, находится в 60 км от Москвы.

Археологические исследования на территории Гжели подтверждают существование здесь гончарного ремесла с начала XIV века. И неудивительно, гжельская земля издавна была богата лесами, реками, высококачественными глинами.

С тех пор за свою более чем шестивековую историю Гжель переживала разные периоды.

Гжель известна массовым производством керамической посуды, игрушек и декоративных статуэток в течение всего XIX века.

На рубеже XIX-XX веков гжельский промысел пришел в упадок. Своим возрождением знаменитая Гжель обязана ученому-искусствоведу А.Б. Салтыкову, художнице Н.И. Бессарабовой и местным мастерицам.



При разработке нового стиля за основу был взят принцип сочетания белого фона с синей росписью.

В 1978 году ведущие художники объединения "Гжель" были удостоены премии им. И.Н. Репина.

Предприятие успешно работает и в настоящее время.

Кроме посуды мастера Гжели делают декоративную скульптуру: людей, животных и сцены из жизни.

Посуда Гжели очень разнообразна по форме и назначению: тарелки, масленки, солонки, чашки, чайники, миски.

Традиционная роспись - выполненные от руки растительные и геометрические орнаменты, нанесенные быстрыми, сочными мазками кисти. Исполнение росписи вручную позволяет создавать множество вариантов одного и того же декоративного мотива.



Элементы росписи



Гжель и резьба по дереву «Татьянка»

Мы представляем Вам уникальные работы по дереву в которых гармонично переплелись два совершенно разных стиля декоративно прикладного искусства Гжельская роспись и резьба по дереву "Татьянка". Попытка объединить два этих разных направления предпринята впервые. Представленные здесь работы - авторские и являются 100% эксклюзивом.



Изделия, которые изготавливают сегодня



Авторские работы Хазовой

В результате исследования МЫ ВЫЯСНИЛИ

1. Где зародился гжельский промысел
2. Сколько лет этому русскому народному промыслу
3. Какие Мастера работают на фабрике «Гжель»
4. Какие элементы рисунка используются в гжельской росписи
5. Какими цветами выполняется роспись на посуде и предметах быта



Наши выводы



Гжель - это название живописного подмосковного региона.

Гжель - это колыбель и основной центр русской керамики. Здесь сформировались ее лучшие черты и проявились высшие достижения народного искусства.

Край этот был необычайно богат гончарными глинами. Поэтому едва ли не все население почти трех десятков окрестных деревень и сел издавна занималось изготовлением глиняной посуды, тем более что и в топливе недостатка не было - вокруг тянулись дремучие леса. Не случайно в самом слове "Гжель" слышатся отзвуки глагола "жечь". Гжельские изделия всегда имели ярко выраженный народный характер, несли в себе национальные черты. Символично, что уже в XIX веке слова "Гжель" и "Русская народная керамика" стали в значительной мере синонимами.

Где мы все узнали

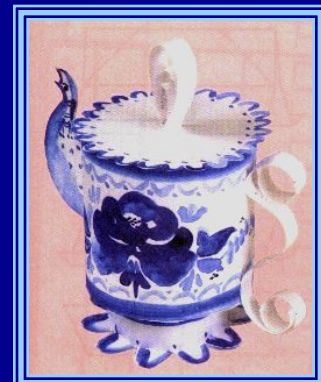
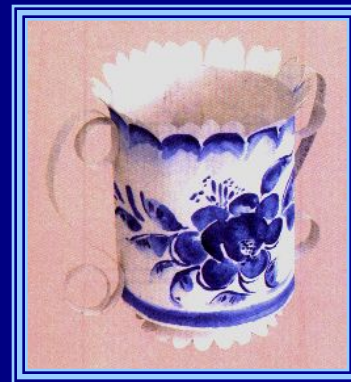


- <http://www.biografia.ru/tvorchestvo.html>
- <http://www.rdtc.ru/~vbp/GjelSite/history/frameset.htm> - история народного промысла - гжель.
- <http://www.rdtc.ru/~vbp/GjelSite/date/date.htm> - интернет игра «украшение блюда»

Спасибо за внимание!

Хотим выразить благодарность учителям-консультантам, родителям, которые помогли нам в сборе информации и оформлении результатов.

Спасибо ребятам нашей группы за поддержку и понимание при изготовлении сервиза из бумаги, за достойное представление нашего проекта на конференции.



Гжель

МОРФОЛОГИЧЕСКИЙ
РАЗБОР ИМЕНИ
СУЩЕСТВИТЕЛЬНОГО

1. Часть речи
2. Начальная форма
3. Собствен./ нарицат. /
4. Обустроен./ не обустроен.
5. Род
6. Склонение
7. Число, падеж
8. Член предложения

МОРФОЛОГИЧЕСКИЙ
РАЗБОР ГЛАГОЛА

Часть речи
Неопределенная
Вид
Спряжение
Время
Число
Род или л.
Член пр.



