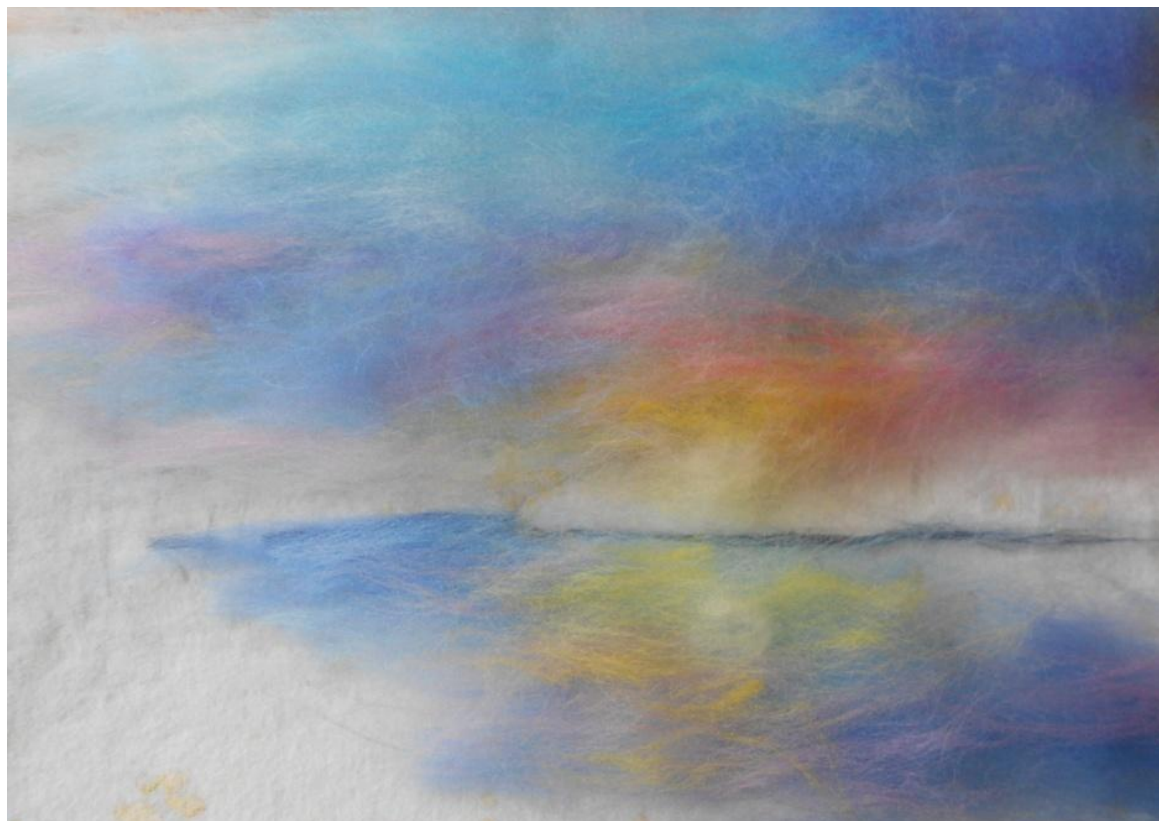
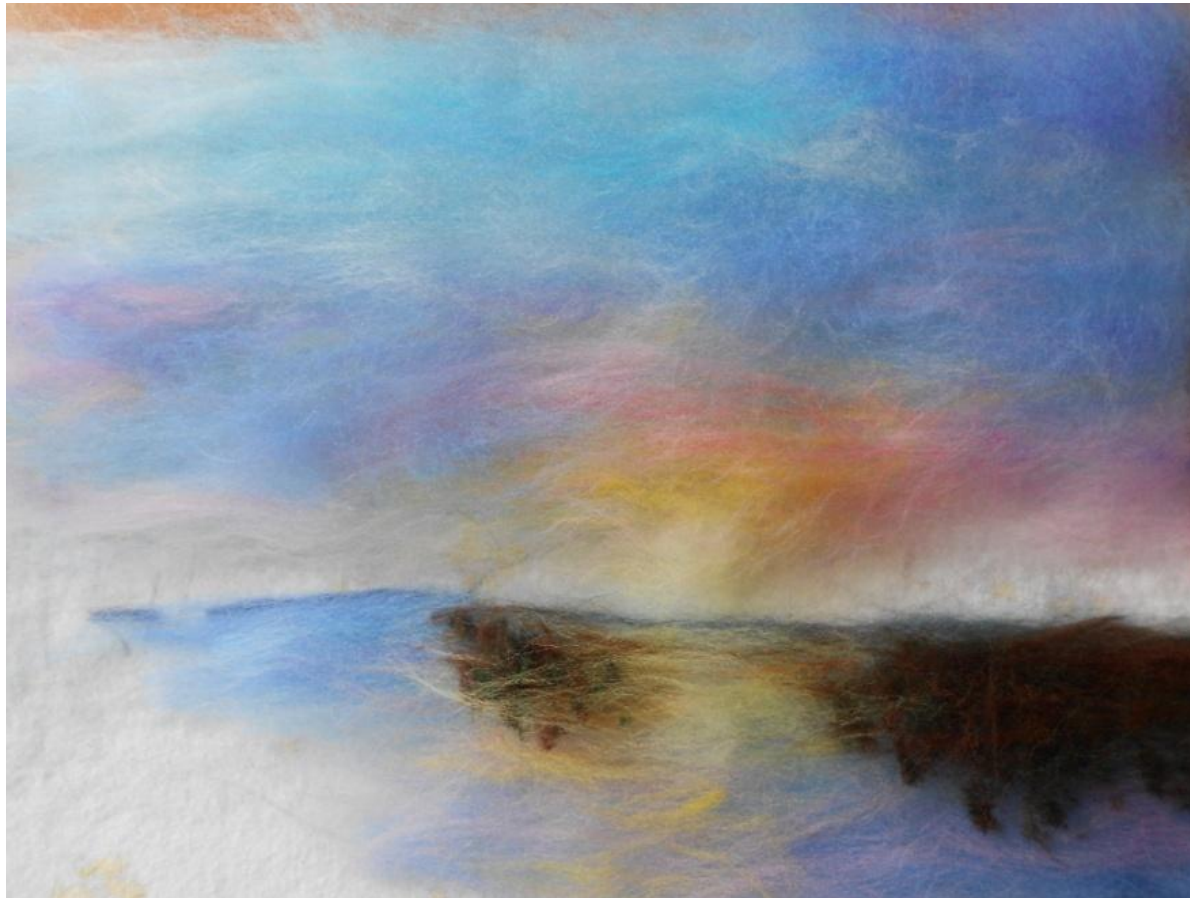


МАСТЕР - КЛАСС
КАРТИНА ИЗ
ШЕРСТИ
«РАССВЕТ»



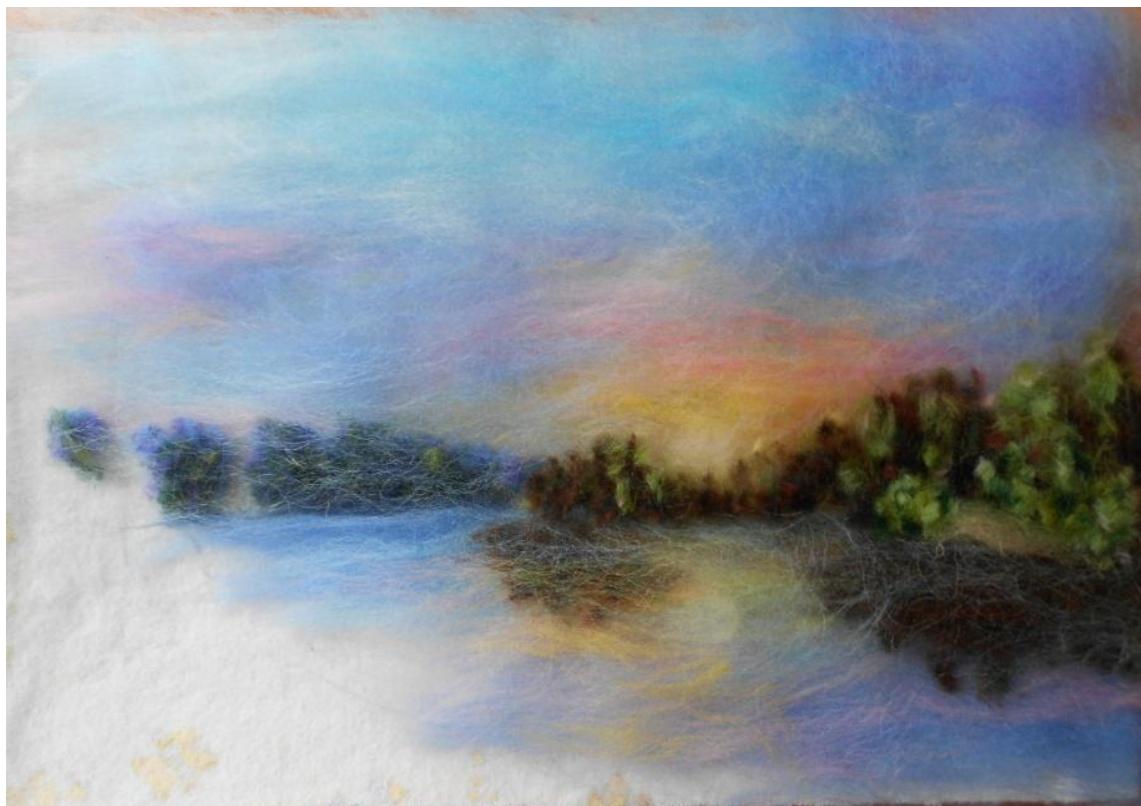
- ◉ Выкладываем из шерсти задний план картины - голубое небо с розовыми, желтыми и сиреневыми оттенками.
- ◉ Солнце - маленький белый кружок прикрытый тонкой желтой прядочкой шерсти.
- ◉ Выкладываем озеро. Проводим тёмно-синюю полосу, начиная от гор. Делаем отражение рассвета в воде



- ⦿ Выкладываем отражение леса в воде коричнево - зелёного цвета.
- ⦿ Закрываем отражение очень тонкой прядочкой бело - голубого цвета. Получается туман на воде.



- Выкладываем горы. Смешиваем голубую, синюю и фиолетовую шерсть, прядь нарезаем ножницами по 2 мм. и укладываем шерсть - верхушки гор.
- Смешиваем тёмно - зелёную и фиолетовую шерсть, нарезаем и укладываем нижнюю часть гор.
- На горы и озеро кладем очень тонкую прядь бело - голубой шерсти - лёгкая дымка.



- ◉ Делаем лес. Для верхушек и освещённой части леса смешиваем розовую и светло - зелёную и светло - коричневую шерсть, нарезаем по 2-3 мм., укладываем пинцетом.
- ◉ Не освещённую сторону деревьев выкладываем из зелёной, тёмно-зелёной и тёмно - коричневой шерсти.
- ◉ Выкладываем островок и кустики на берегу из коричневой, зелёной и тёмно - зелёной шерсти.



- Делаем островок с цветами.
- Выкладываем белые стволы берёз добавляя черную шерсть внизу ствола.
- Делаем веточки и черные крапинки на берёзе.
- Нарезаем из шерсти листья берёзы, смешивая светло - желтую и рыжую шерсть и светло -зелёную и тёмно -зелёную шерсть. Укладываем листья пинцетом.
- Накрываем картину стеклом
- Вставляем в рамочку.



Первый рисунок - картина без стекла.
Второй рисунок - картина под стеклом.

НАШИ РАБОТЫ

