

# Перспектива



Даниленко О.В.,  
учитель начальных классов МОУ СОШ № 5

Любуясь произведениями великих художников, мы часто восклицаем: «Всё изображено, как в действительности!»

**Художники знают секреты рисования.**

Например:

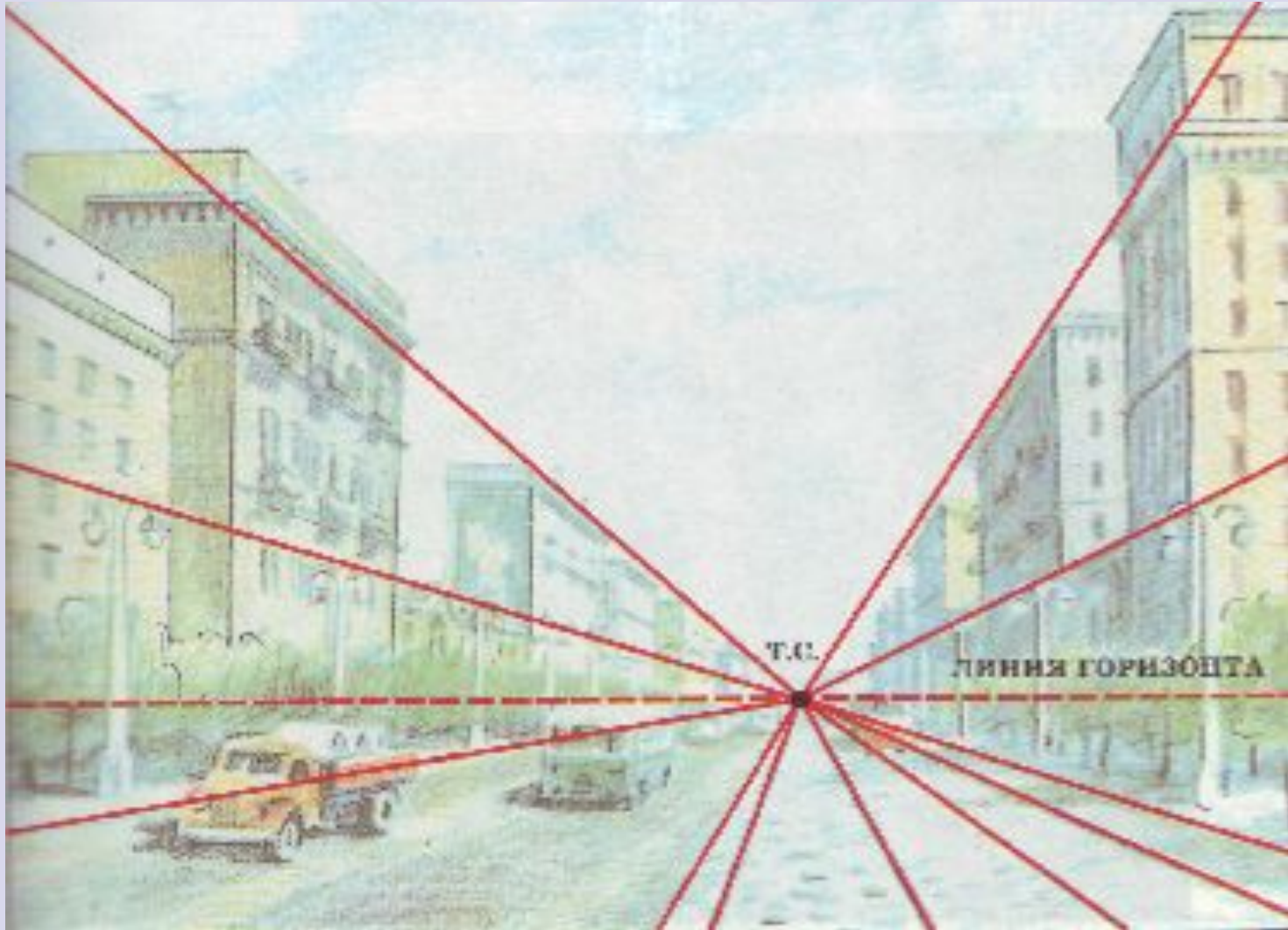
- 1) Рельсы сходятся в одной точке, хотя мы знаем, что они параллельны друг другу.
- 2) Деревья или фигуры людей, стоящие вдали, кажутся нам меньше.
- 3) Постройки или лес вдали мы воспринимаем плоскими.

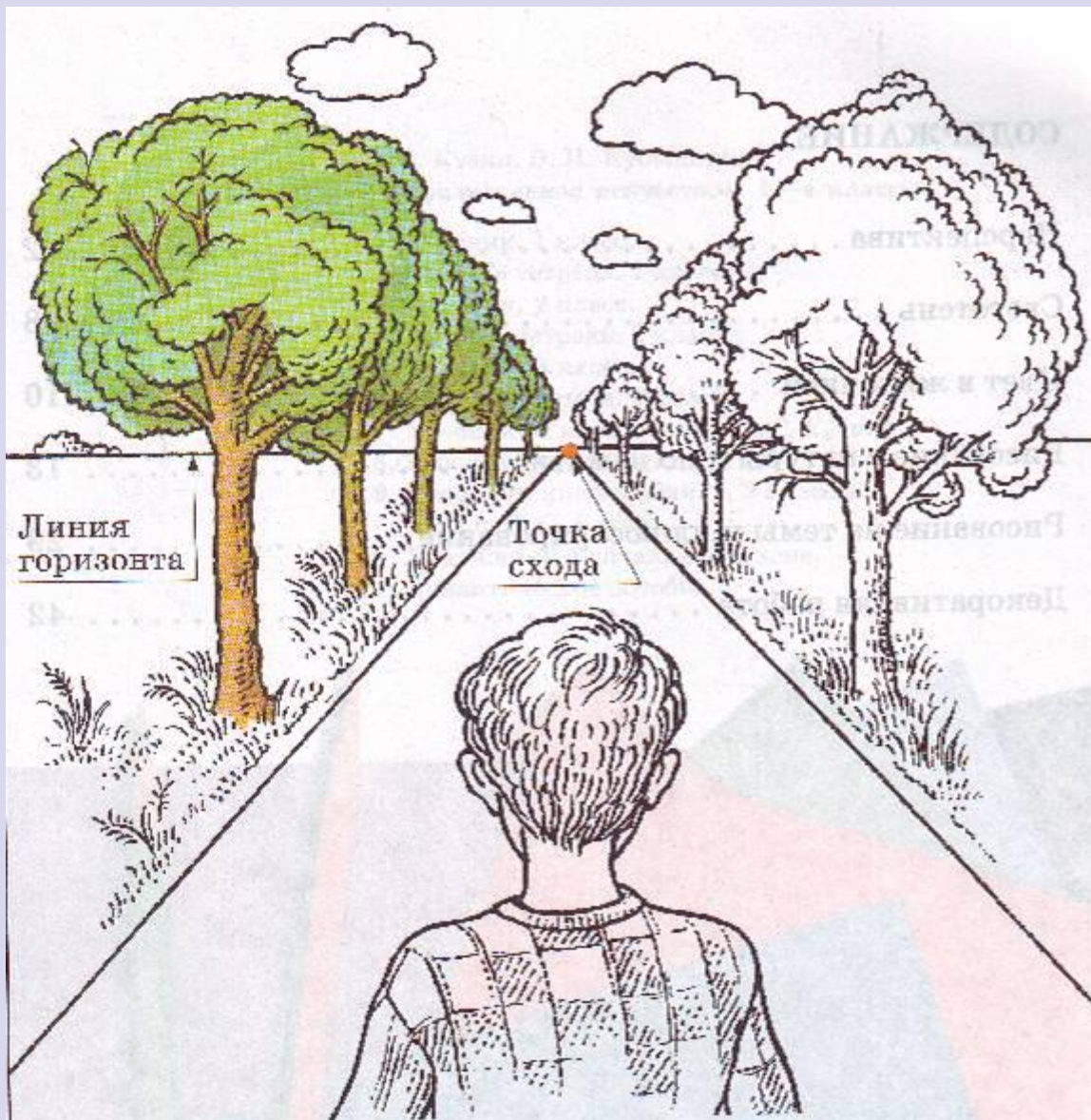
Система знаний, помогающих правильно изображать на плоском листе предметы, находящиеся в пространстве, так, как мы видим их в природе, носит название **ПЕРСПЕКТИВЫ.**



# Линейная перспектива.

Линейная перспектива – это перспектива на вертикальной плоскости, которая является основой построения изображения на листе бумаги.





В начале работы над рисунком надо определить положение горизонта. Линия горизонта всегда лежит на уровне глаз наблюдателя.

Что такое точка схода?

Почему деревья, расположенные ближе к нам, более чёткие и яркие?

Как называется такая перспектива?

# Три основных уровня горизонта



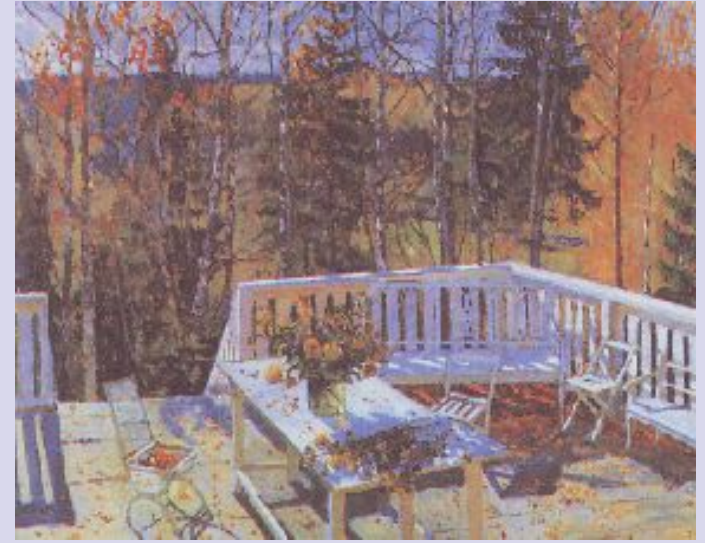
Точка зрения ниже уровня горизонта.  
Предметы находятся выше линии горизонта, поэтому их видно снизу.



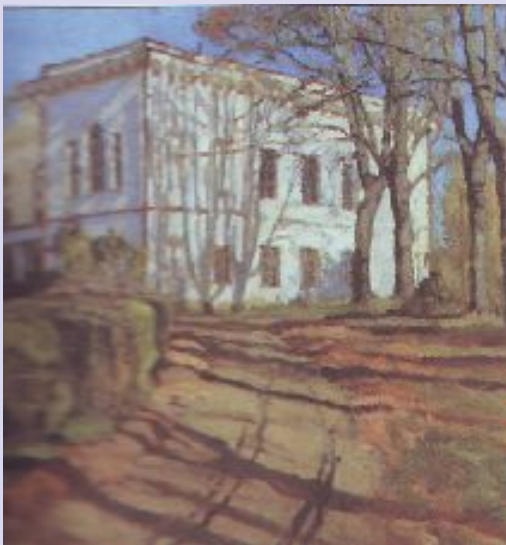
Точка зрения на уровне горизонта.  
Предметы находятся на линии горизонта.



Точка зрения выше уровня горизонта.  
Предметы находятся ниже линии горизонта, поэтому их видно сверху.



Определи, с какой точки зрения (высокой или низкой) выполнены изображения на картинах.



Используй слова:

ниже уровня горизонта

на уровне горизонта

выше уровня горизонта

