

Урок изобразительного искусства в 5  
классе.

# Виды декоративно- прикладного искусства

(Вышивка, ковроделие, роспись  
ткни).

## Что такое декоративно-прикладное искусство?

**Декоративно-прикладное искусство** – это отрасль декоративного искусства, которая отвечает за создание художественных изделий, которые имеют практическое применение, а также художественную обработку (украшение) бытовых предметов (мебели, ткани, орудий труда, одежды, посуды, украшений, игрушек).

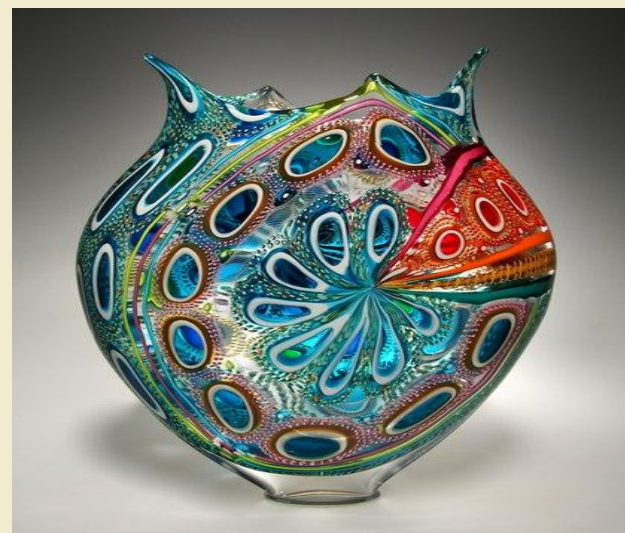






Произведения декоративно-прикладного искусства эстетичны, несут функциональную нагрузку и являются частью окружающей среды человека.

Виды декоративно-прикладного искусства неисчерпаемы.







**Украинский костюм**



**Петриковская роспись**



**Косовская керамика**

Декоративно-прикладное искусство всегда отображает национальные особенности. В украинском декоративно-прикладном искусстве вспоминают работы мастеров косовской керамики, майолики, петриковской росписи, полтавской вышивки, ковроделия гуцульщины и Решетилówki.





jasmin-ua.com



**Вышивка** – распространённый вид декоративно-прикладного искусства, в котором узор или изображение исполняют ручным или машинным способом на ткани. На Украине вышивкой занимались женщины. Каждая девушка к замужеству выполняла множество различных вышиванок.







**Пазырыкский ковёр (фрагмент) на рубеже V-IV века до н.э. Эрмитаж, Санкт-Петербург, Россия.**



**Гобелен . Подсолнухи и мальвы.**

**Ковровое ткачество** – древнее искусство, которое берёт начало из Древнего Востока. В Санкт-Петербурге, в Эрмитаже находится ковёр, которому 2000 лет. Решетилловская мастерская художественных промыслов – давнее предприятие в Полтавской области. Тут выполняют ковры-гобелены ручной работы, которые славятся и за границей.





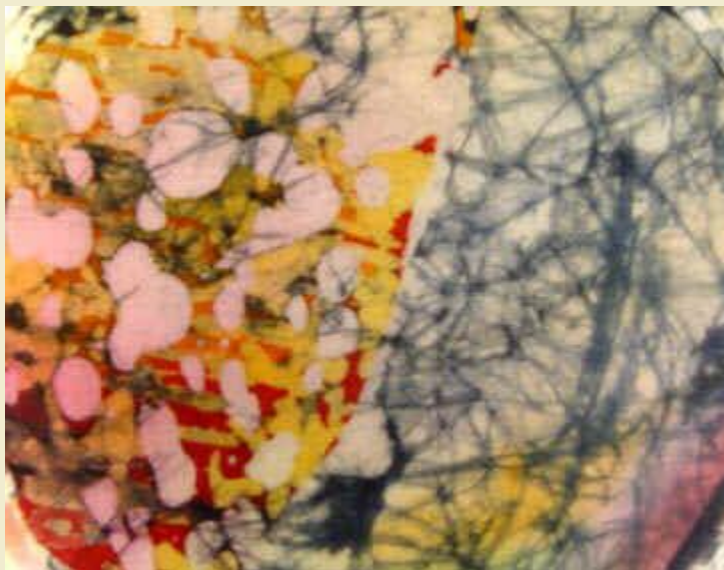
**Гобелен Кони**



**Гобелен современный**

Гобелен - стеной односторонний безворсовый ковёр с сюжетной или орнаментальной композицией, вытканый вручную перекрёстным переплетением нитей.





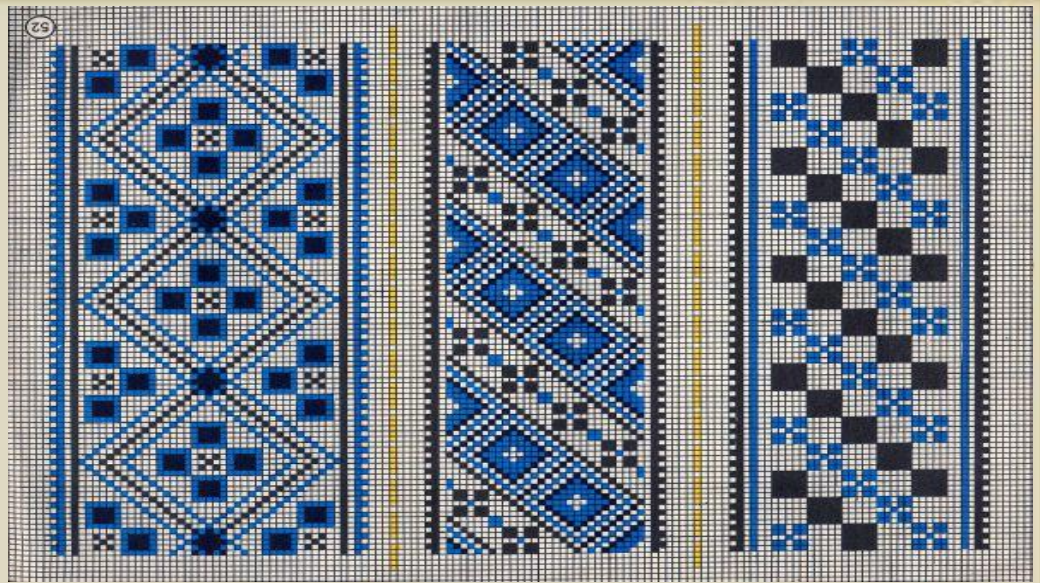
**КРАКЛЕ** (кракелюры) - это тонкие трещинки - паутинки, покрывающие работу частично или целиком.



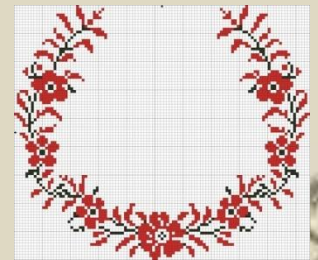
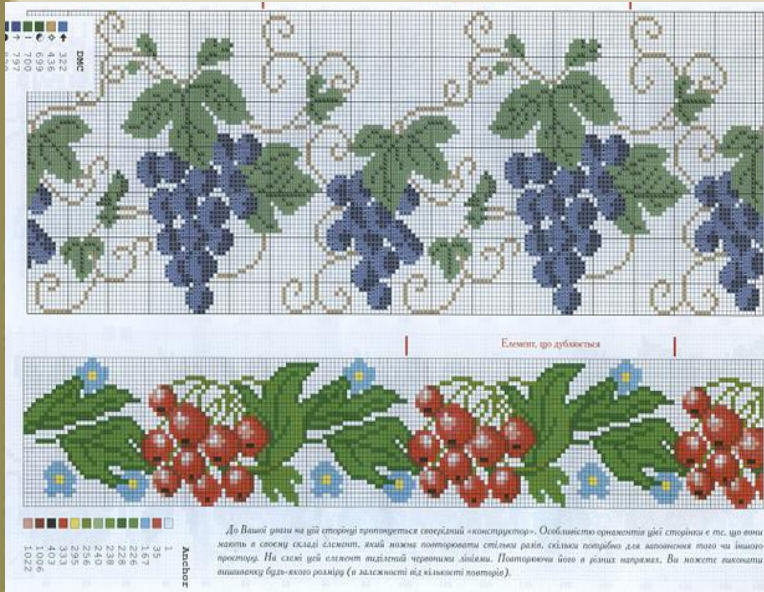
**Шелк. Свободная роспись.**

**Роспись ткани** – очень древнее искусство, которое пришло в Европу из Индонезии. В 70-е годы XX столетия техника ручной росписи ткани «ломанка (кракле)» пришла на Украину из Прибалтики.





Разработка эскиза вышивки для женской или мужской сорочки. Эскиз - предварительный набросок, фиксирующий замысел художественного произведения. В работе над эскизом может использоваться стирательная резинка: ластик применяется для удаления линий построения или для смягчения слишком резких линий. Эскиз — быстро выполненный свободный рисунок.



- Какие существуют виды декоративно-прикладного искусства?
- Какими видами декоративно-прикладного искусства может гордиться наша местность?




Итог. Общая оценка урока.

Определение задания для подготовки к следующему уроку:

Рассмотреть дома орнаменты на коврах, посуде, тканях; принести фломастеры, цветные карандаши, резинки, листы бумаги, краски, кисти.





**Спасибо за  
внимание!**

**Учитель изобразительного искусства  
Дмитренко Татьяна Георгиевна.**