



ЧТО МЫ ИЗУЧАЛИ

6 класс

ВИДЫ ИЗОБРАЗИТЕЛЬНОГО ИСКУССТВА

Искусство

является особым способом познания и отражения действительности посредством *художественных образов.*

Вид искусства –

конкретный способ художественного представления мира, воплощающий свои образы в определенном материале.



ГРАФИК

А

Графика (от гр. γραφο - пишу, рисую) - вид изобразительного искусства, который связан с изображением на плоскости.



Основное выразительное
средство рисунка - **ЛИНИЯ**



Основа изобразительного
искусства - **РИСУНОК**



ВИДЫ ГРАФИКИ

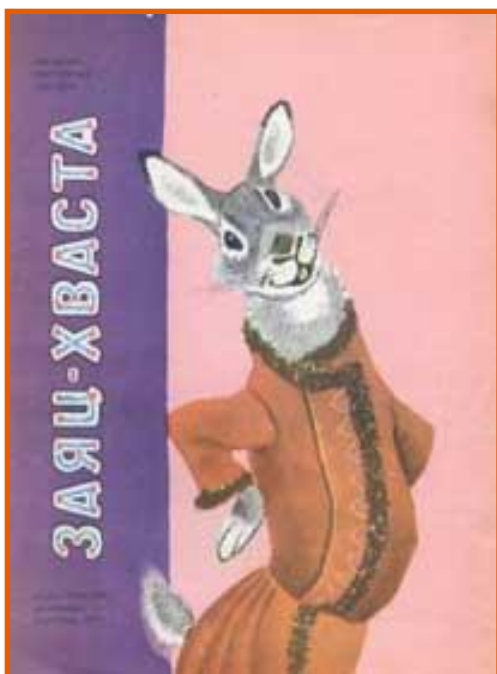


Станковая графика

украшает кабинеты, галереи, стены наших квартир

Книжная графика

Художник иллюстрирует текст, дополняет его зрительными образами, помогая читателю понять замысел писателя.



Образцы **прикладной графики** – упаковка, фантики и т.д.



ЖИВОПИС

Ь

Вид изобразительного искусства, произведения которого создаются с помощью красок, наносимых на какую-либо твердую поверхность (холст, дерево, бумага, картон, камень, стекло, металл и др.)



Основное выразительное средство живописи

— **мазок, пятно**



ВИДЫ ЖИВОПИСИ



Станковая живопись — живопись, выполненная на станке, т.е. на мольберте



МОНОМЕНТАЛЬНАЯ ЖИВОПИСЬ

В переводе с итальянского «Фреско» означает «свежий».

Фрески пишут по свежей, сырой штукатурке разведенными водой красками.

Фреска



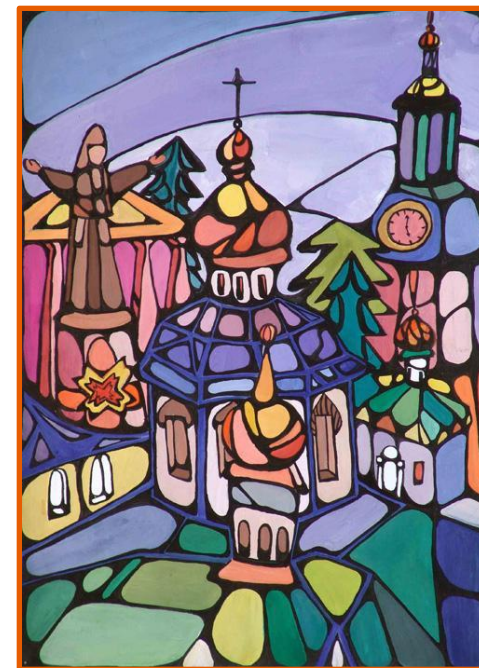
Мозаика

Это картины, составленные из маленьких цветных квадратиков смальты (особого стекла) или же из камешков разных цветов и оттенков.



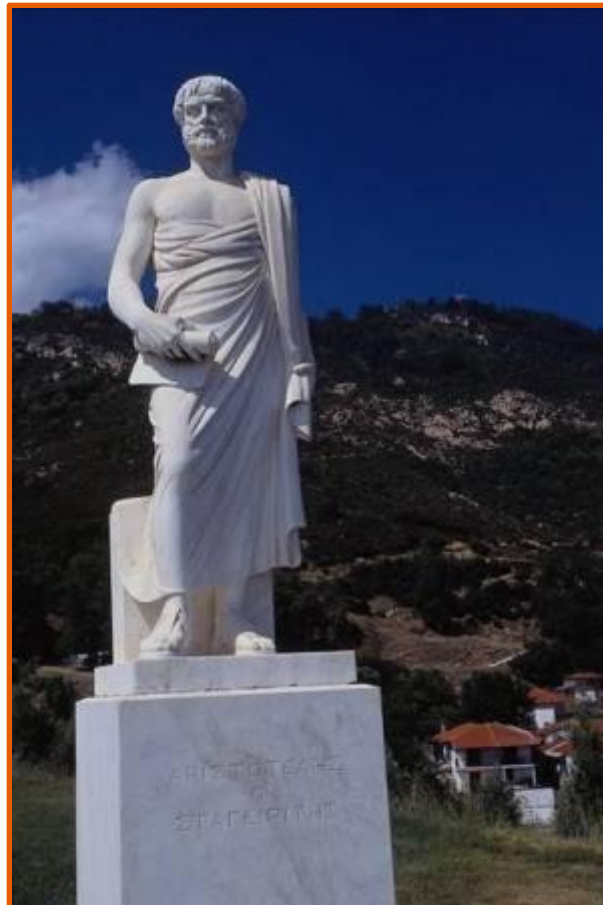
Витраж

От латинского «витрум», что означает «стекло». Это картины, составленные из кусочков цветного прозрачного стекла, которые скреплены свинцовыми перемычками.



СКУЛЬПТУР

А
(от латинского *sculpro* - высекаю, вырезаю) - ваяние, пластика, вид изобразительного искусства, основанный на принципе объемного, физически 3-мерного изображения.



Основное выразительное средство скульптуры —

ОБЪЕМ



ВИДЫ СКУЛЬПТУРЫ





Монументальная

Отличается крупными формами и размерами, потому что размещается на улицах и площадях, в парках, на фасадах домов.

Монумент – памятник (от латинского «монео» - «напоминаю»)

Станковая

Скульптура по своим размерам не превышает изображаемый предмет. Ее основное место – внутри помещений, в жилых домах и музеях.



Скульптура малых форм

Помимо малого размера она отличается разнообразием материала, среди которых стекло и фарфор, керамика и бронза.

Место малой пластики – на столе, на шкафу.



СКУЛЬПТУР

А (от греческого architecton - зодчий, строитель) – зодчество, искусство проектировать и строить объекты, оформляющие пространственную среду для жизни и деятельности человека.



Основное выразительное средство архитектуры -
ПРОСТРАНСТВО



Декоративно-прикладное искусство

Это художественно оформленные вещи, которые человек использует в быту (чашки, тарелки, ткани, оружие, одежда, ковры, ювелирные изделия и т.д.).

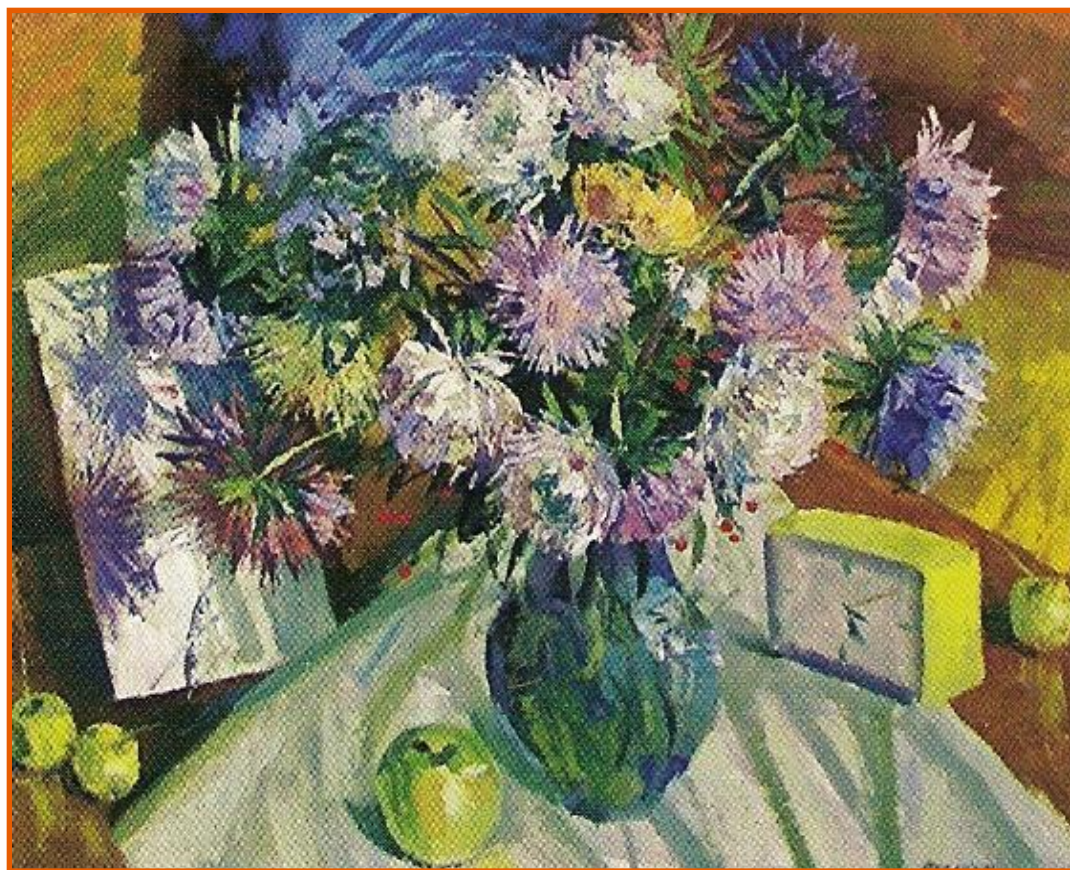


Основное выразительное средство ДПИ –
украшение и использование



НАТЮРМОРТ

это один из жанров живописи, изображающий предмет, разнообразные по форме, размерам, фактуре, связанные между собой тематически.



Впервые натюрморт появился в Голландии в начале 17 века. Это было время расцвета голландского искусства и особенно натюрморта. От французского *nature morte*, то есть «мертвая натура».



Жанровые разновидности натюрморта

Натюрморт

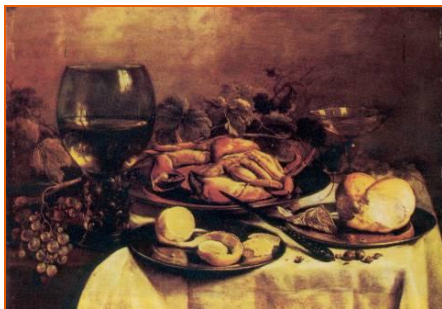
с бытовыми предметами

со едой

с профессиональной атрибутикой

цветочный

сельский



В каких выразительных средствах может быть выполнен натюрморт

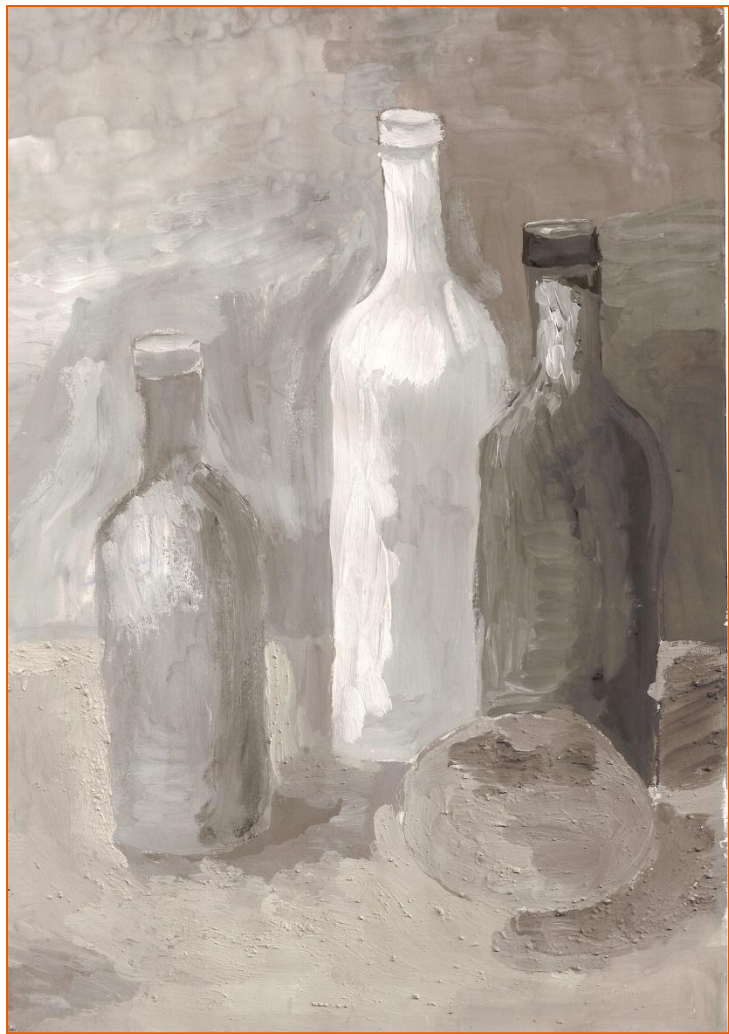
В теплых цветах



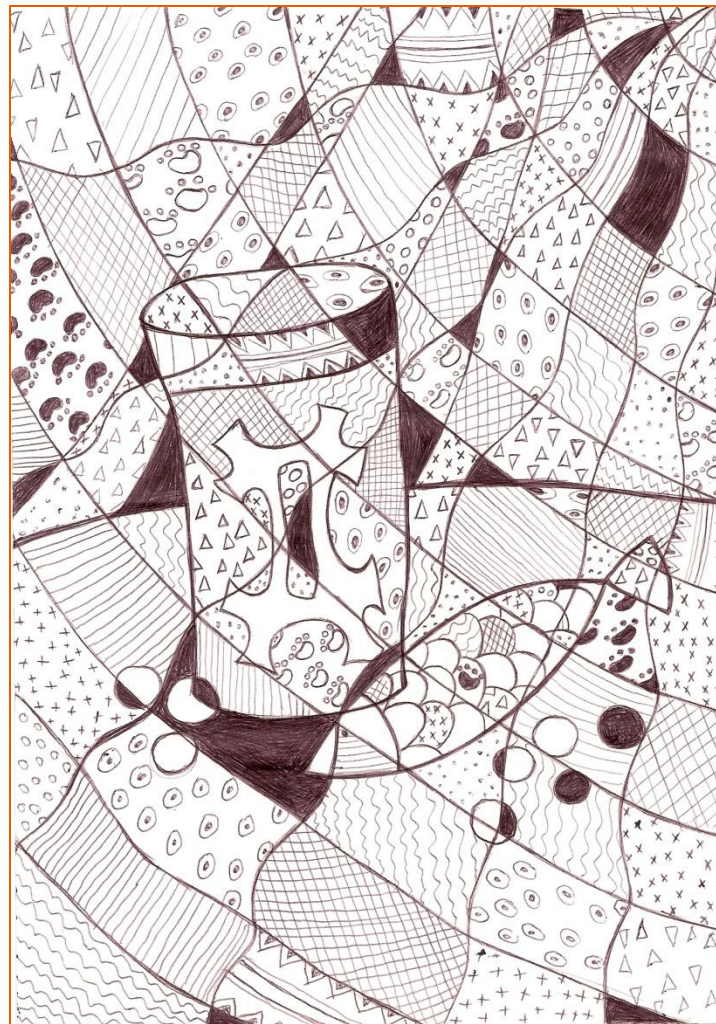
В холодных цветах



В тоновом решении “Гризайль”

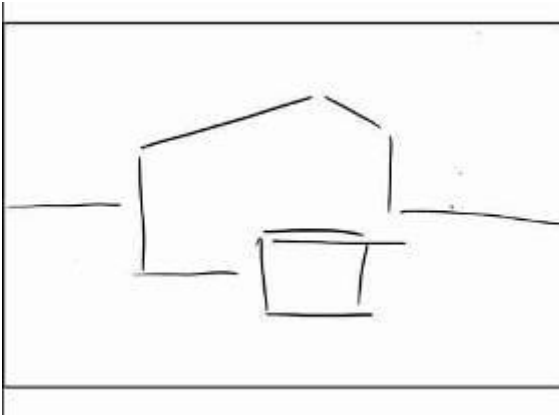


Декоративный «Оверлеппинг»



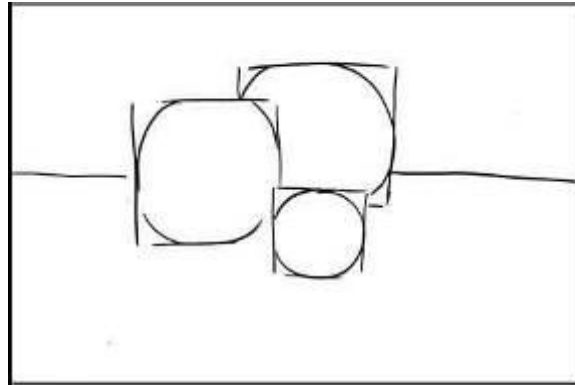
Этапы построения натюрморта

1



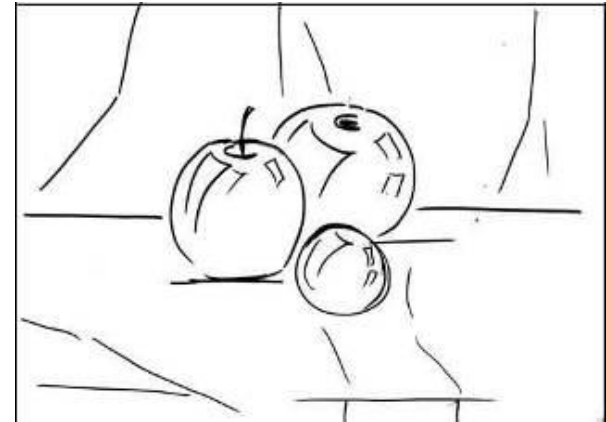
Размещение на листе,
определение линии
горизонта

2



Сравнение объектов по
ширине и высоте,
определение формы
предметов.

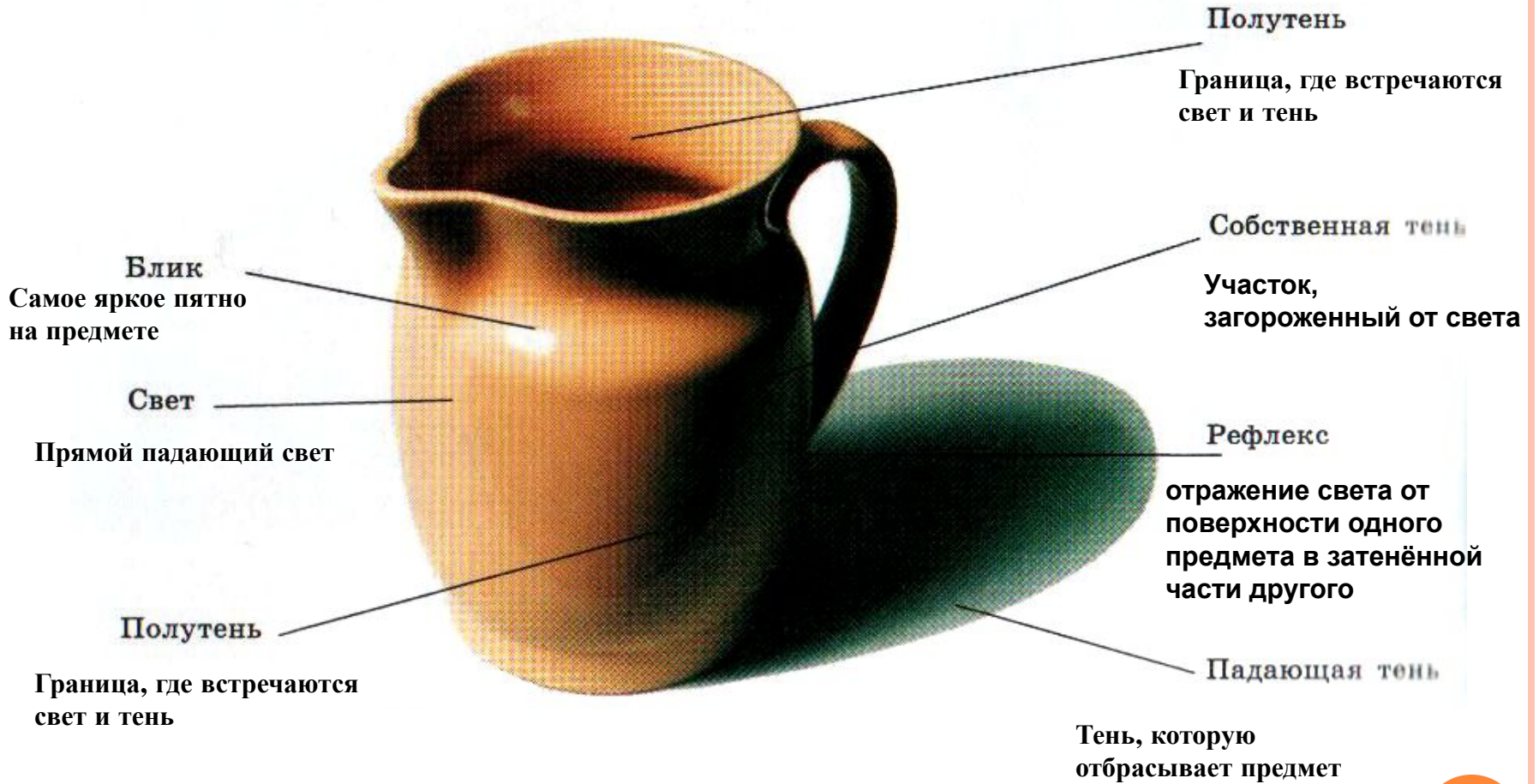
3



Выполнение линейного
построения натюрморта,
нанесение складок драпировки и
светотени на предметах.



СВЕТ И ТЕНЬ



**ДО ВСТРЕЧИ
НА ВИКТОРИНЕ!**

