

# УРОК ИЗОБРАЗИТЕЛЬНОГО ИСКУССТВА 5 КЛАСС

---

ТЕМА: «ВНУТРЕННИЙ МИР РУССКОЙ ИЗБЫ»

Презентацию подготовила учитель  
изобразительного искусства ГБОУ  
«Школа№170»

КОСЯН ГОАР САМВЕЛОВНА

# ЦЕЛЬ УРОКА

---

- развитие творческой и познавательной активности;
- формирование практических умений работать в малом коллективе (группе);
- формирование понятия о единстве пользы и красоты в интерьере жилища и предметах народного быта;
- воспитание любви к Родине и народной культуре.

# РУССКАЯ ИЗБА



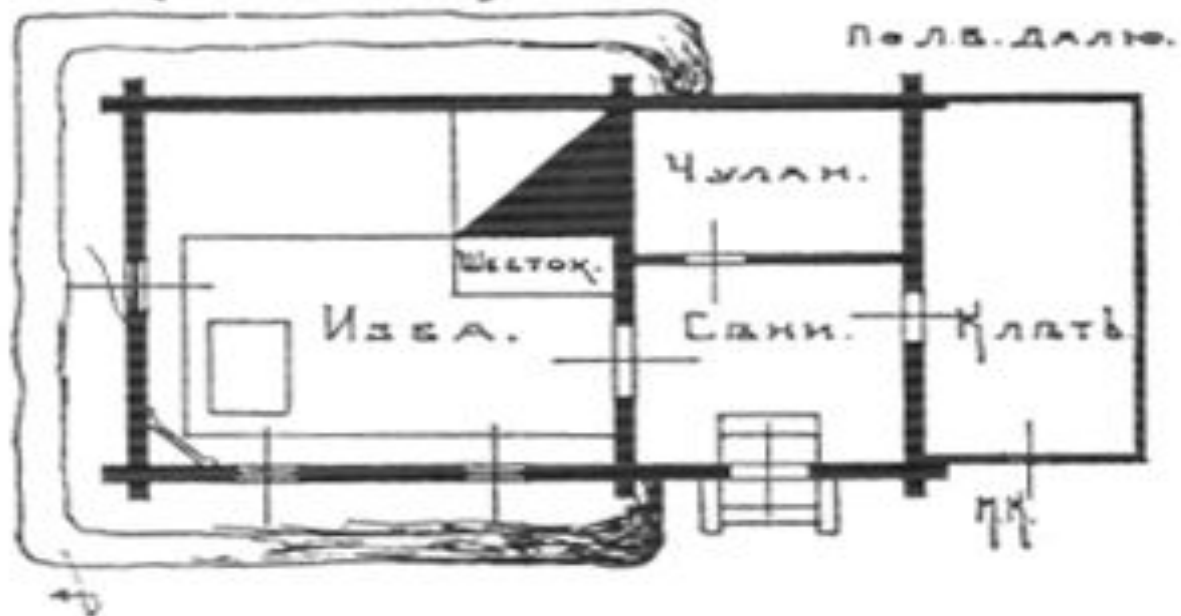
# РУССКАЯ ИЗБА



Хата Волынской губ.



Модель Московского Этнографического музея.



ИЗБА НА РУСИ НАЧИНАЛАСЬ С КРЫЛЬЦА,  
КОТОРОЕ «ЗАЗЫВАЛО» ГОСТЕЙ ВОЙТИ ВНУТРЬ  
ДОМА.



В каждом доме обязательно была лавка. Лавки и скамьи отличались друг от друга. Лавка чаще всего располагалась вдоль стены и стояла неподвижно.

Скамья же имела ножки, и ее легко можно было передвинуть.



# ЗАГАДКА

---

Белая старуха на одном месте сидит,  
Из угла в угол не переставит и из  
избы не вытащит .



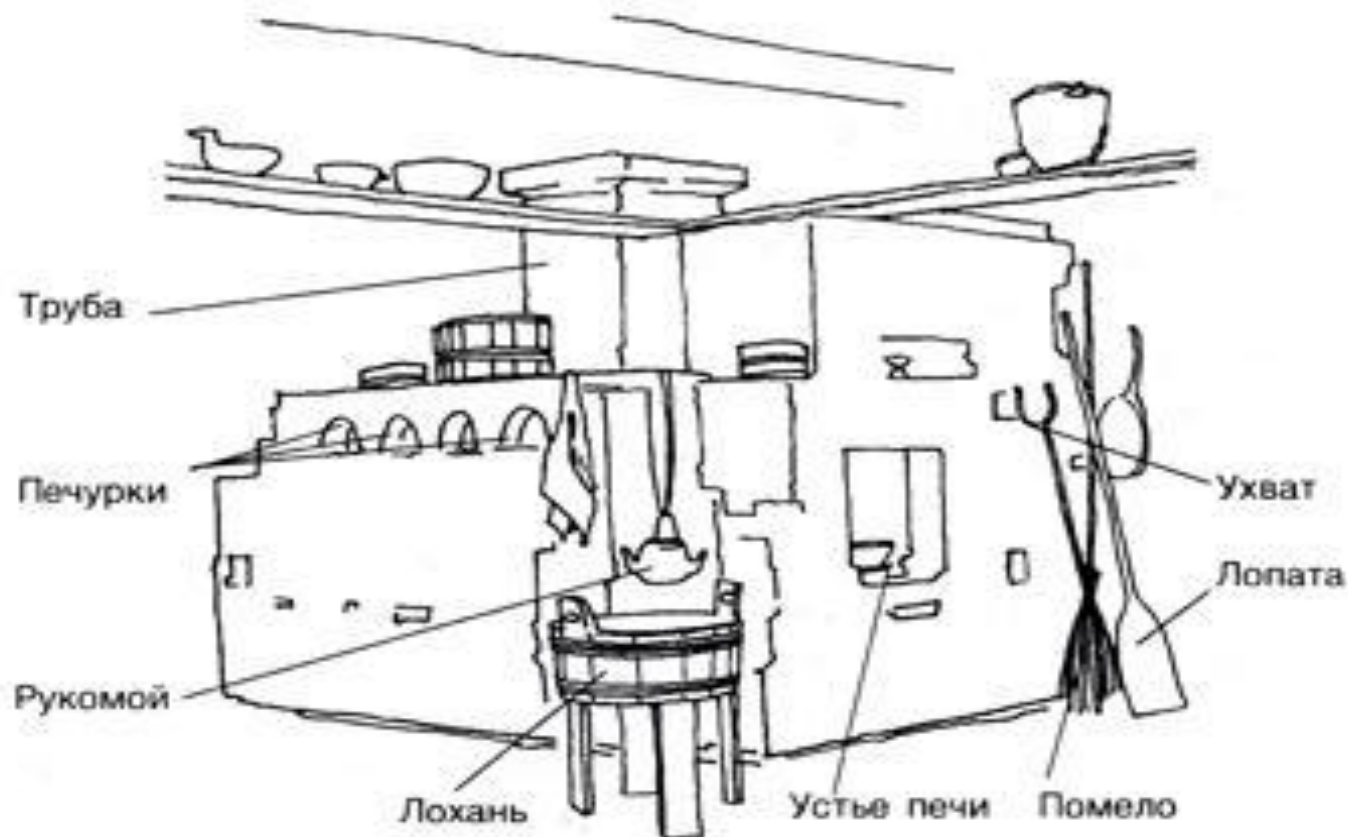
# РУССКАЯ ПЕЧЬ



# А КАКИЕ ОБРЯДЫ И ОБЫЧАИ БЫЛИ СВЯЗАНЫ С ПЕЧКОЙ НА РУСИ?

Варила	Готовили пищу, пекли хлеб.
Сушила	Сушили вещи зимой, а летом и осенью — зерно, грибы и ягоды.
Грела	Обогревали помещение.
Мыла	Мылись, парились, омывали новорожденного и умершего, лечили, то есть заговаривали болезни.

# РУССКАЯ ПЕЧЬ СО ВРЕМЕНЕМ ПРИОБРЕЛА МАССУ УДОБНЫХ ПРИСПОСОБЛЕНИЙ.



Интерьер крестьянской избы с печью

УГОЛ НАПРОТИВ УСТЬЯ ПЕЧИ СЧИТАЛСЯ  
РАБОЧИМ МЕСТОМ ХОЗЯЙКИ.



# КРАСНЫЙ УГОЛ

Почетное место в избе – «красный угол» - находилось по диагонали от печи, в дальнем углу комнаты, - так , чтобы иконы были первым, что видел входящий.



# КРАСНЫЙ УГОЛ

Красный угол всегда держали в чистоте, а иногда и украшали вышитыми полотенцами. В красный угол сажали самых дорогих гостей, а во время свадьбы — молодых. По традиции, в день свадьбы невесту увозили на венчание именно из красного угла.



Мебели в избе было немного — стол, лавки, сундуки, посудные полки — вот, пожалуй, и все. (Привычные для нас шкафы, стулья, кровати появились в деревне только в XIX в.)



ГЛАВНЫМ ПРЕДМЕТОМ МЕБЕЛИ В ИЗБЕ СЧИТАЛСЯ ОБЕДЕННЫЙ СТОЛ. ОН СТОЯЛ В КРАСНОМ УГЛУ.





**ОДЕЖДУ КРЕСТЬЯНЕ ХРАНИЛИ В СУНДУКАХ.  
ЧЕМ БОЛЬШЕ ДОСТАТОК В СЕМЬЕ, ТЕМ И  
СУНДУКОВ В ИЗБЕ БОЛЬШЕ.**



---

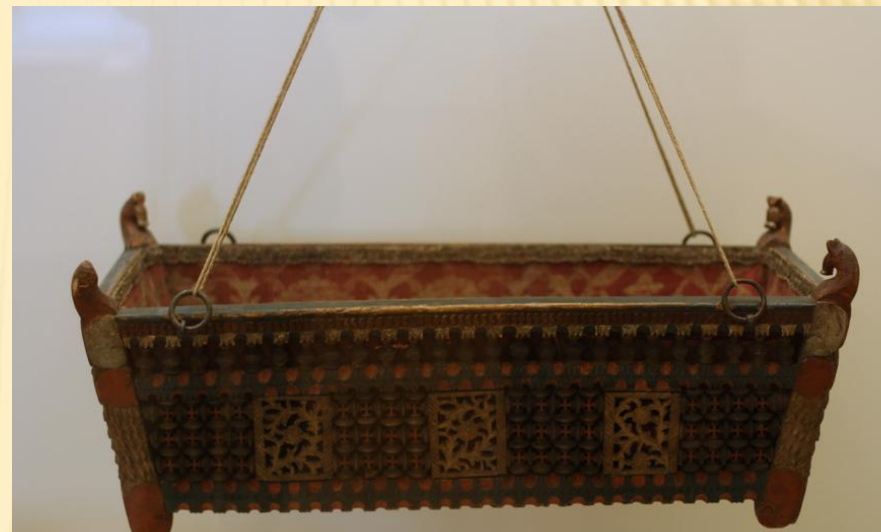
Мастерили их из дерева, обивали для прочности железными полосами. Нередко сундуки имели хитроумные врезные замки. Если в крестьянской семье росла девочка, то с малых лет в отдельном сундуке ей собирали приданое.



Для сна использовали лавки, скамейки, сундуки с плоской крышкой. Для грудных детей предназначались подвесные люльки, зыбки или колыбели, которые украшали резьбой, росписью, фигурными вырезами в досках.



# ПОДВЕСНЫЕ ЛЮЛЬКИ, КОЛЫБЕЛИ.



# ТВОРЧЕСКИЙ ПРОЦЕСС



# ТВОРЧЕСКИЙ ПРОЦЕСС



# ДЕТСКИЕ РАБОТЫ



# НАШЕ ТВОРЧЕСТВО





# НАШЕ ТВОРЧЕСТВО



# НАШЕ ТВОРЧЕСТВО

