



Федеральное государственное бюджетное  
Профессиональное образовательное учреждение  
«Ульяновский Фармацевтический колледж»  
Министерства здравоохранения РФ

# Зарождение портретной культуры

Выполнила студентка 2 курса  
Отделения «Фармация»  
Группы 2/3  
Сулейманова Ландыш

г.Ульяновск 2017

# План

- Никитин Иван Никитич
- Матвеев Андрей Матвеевич
- Иван Петрович Аргунов
- Бартоломео-Карло Растрелли

# Никитин Иван Никитич

- Сохранившиеся работы  
Ивана Никитича  
Никитина (середина 1680-х —  
не ранее 1742) позволяют ясно  
представить, каким  
самостоятельным и  
значительным художником он  
был.



Портрет  
Иоановны

Прасковьи

- В марте 1726 года Никитин писал портрет девятнадцатилетнего С. Г. Строганова.



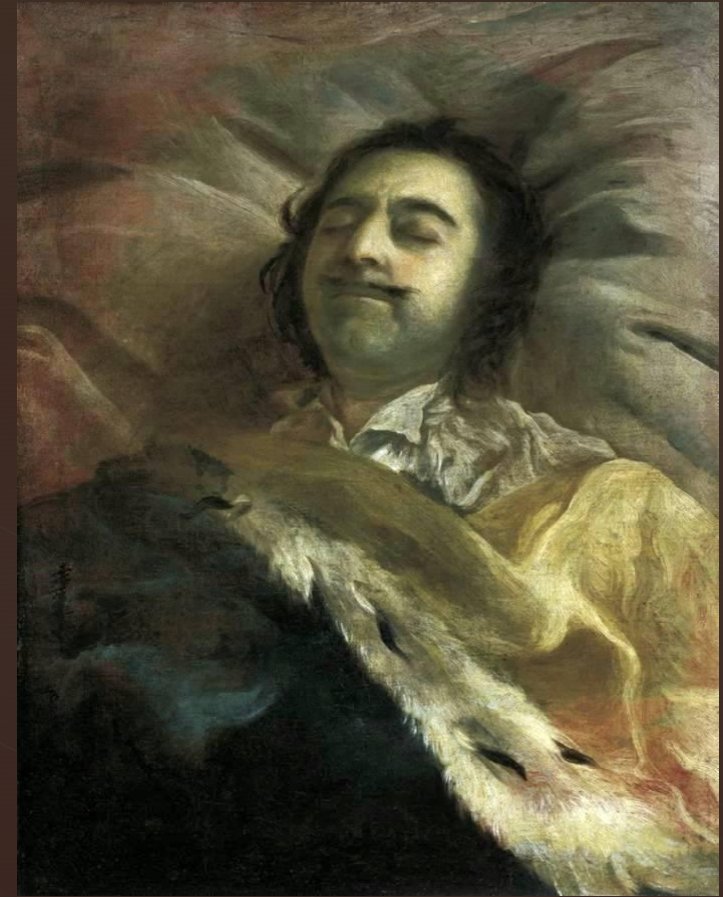
- Позднее, но тоже в 20-х годах, написаны портрет канцлера Российской империи Г. И. Головкина и портрет наполеоновского гетмана.



- В еще более раннем возрасте изображает мастер, как предполагают, младшую дочь Петра I Елизавету на так называемом портрете девочки (1712—1713).



- К лучшим работам Никитина принадлежит портрет Петра 1 на смертном ложе  
Никитин показал разных людей петровской поры, выявив основные черты их характеров. В портретах современников он передал образ самой этой бурной эпохи.



## ■ Матвеев Андрей Матвеевич

- Крупные работы Матвеева (росписи дворцов, церквей и декоративное убранство ряда сооружений) не сохранились. Из нескольких известных теперь портретов наиболее выразителен автопортрет с женой 1729.





- В 1728 году Матвеев написал парные портреты супругов Голицыных.



# Иван Петрович Аргунов

- Русский художник – портретист, один из родоначальников камерного портрета в России. В своем творчестве использовал приемы барокко, которые оказала огромное влияние на развитие русской реалистической портретной живописи.



# Бартоломео-Карло Растрелли

- Очень крупная фигура в скульптуре первых десятилетий XVIII века в России. Самое замечательное в наследии Растрелли — портреты. Скульптор много работал над образом Петра I.



- ▶ Пристальное изучение портретируемого привело скульптора в 1723 году к созданию замечательного бронзового бюста Петра 1, отлитого в 1723—1729 годах в нескольких экземплярах.



❖ В течение долгих лет Растрелли работал над монументом Петру I. Созданную им в 1720—1724 годах конную статую отливали уже после смерти Растрелли — в 1745—1746 годах. Сам же памятник воздвигнут перед Михайловским (Инженерным) замком лишь при Павле I в 1800 году. Тогда же были созданы (под руководством М. И. Козловского) и рельефы постамента.



- В конце 1716—1717 годов Растрелли создал бронзовый бюст А.Д. Меншикова, ближайшего сподвижника и любимца Петра. Мраморное воспроизведение (вариант) этого бюста, исполненное И. П. Витали в 1849 году, хранится в Русском музее.





Наиболее значительное произведение последнего периода творчества Растрелли — монументальная группа «Анна Иоанновна с арапчиом» (1741) — восходит по композиции к парадному портрету, характерному для барокко XVIII века в России.

# Источники

- <https://ru.wikipedia.org/>
- [www.virtualrm.spb.ru](http://www.virtualrm.spb.ru)
- [www.ivan-nikitin.ru](http://www.ivan-nikitin.ru)
- [www.google.ru](http://www.google.ru)