

საგნის არსი

ხელოვნების დარგები

რა არის ხელოვნება?

? შავ-თეთრი
გრაფიკა

? უბრალო ფანქარი,
გრაფელი,
ნახშირი, ტუში,
მელანი და ა. შ.

? ლეონარდო და
ვინჩი



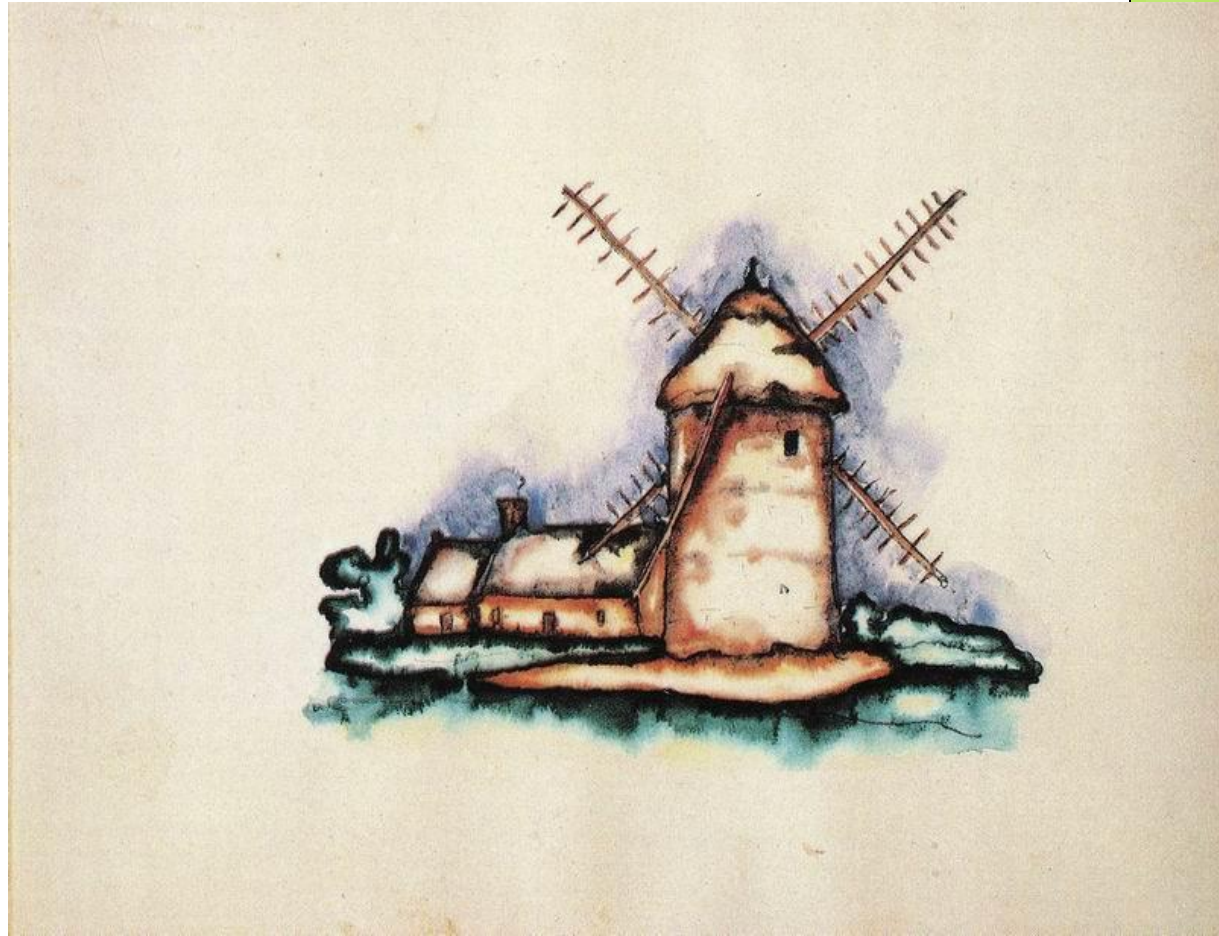
ხელოვნების დარგები

- ? ხელოვნების სახვადასხვა დარგი განსხვავებულ მიზნებით, სპეციფიკით, ამ ამოცანათა გადაჭრის გზებით ხასიათდება
- ? ხელოვნების დაყოფა დროსა და სივრცეში
- ? დროში არსებული სახეობებია: მუსიკა, ლიტერატურა
- ? სივრცეში არსებული სახეობებია: სახვითი ხელოვნების დარგები - არქიტექტურა, ფერწერა, გრაფიკა, ქანდაკება, დეკორატიულ-გამოყენებითი ხელოვნება
- ? არსებობს აგრეთვე ხელოვნების სინთეზური დარგებიც
- ? ესენია: კინო, თეატრი, ოპერა, ბალეტი, ესტრადა და სხვა
- ? ასრებობს ე. წ. ტექნიკური სახეობები: ფოტოგრაფია, ვიდეოარტი, კომპიუტერულ გრაფიკა და სხვა

? ფერადი გრაფიკა

? აკვარელი,
სანგინა,
პასტელი,
ფერადი ცარცი
და სხვა

? ღავით კაკაბაძე



- ? გრაფიკის ეს სახეობები შეიძლება იყოს როგორც დასრულებული ნახატები და მათ დამოუკიდებელი მნიშვნელობა ქონდეთ
- ? ასვე დაუსრულებელი, ხელოვნების სხვა დარგისათვის მოსამზადებელი სამუშაოს ნაწილი იყოს
- ? მაგალითად, ეტიუდი, ჩანახატი, ესკიზი, ნახაზი და სხვა

- ? ბექდვითი გრაფიკა, ანუ ესტამპი
- ? საბეჭდი მატრიციდან შესრულებული ნახატები
- ? ძირითადი სახეობაა გრაფიურა
- ? მატრიცაზე ნახატი ამოიკვეთილია ან ამომწვარია მჟავით
- ? ანრი დე ტულუზ ლოტრეკის ერთ-ერთი აფიშა



? საბეჭდი ფორმის
მასალის მიხედვით
განასხვავებენ
რამდენიმე სახეობას

? ქსილოგრაფია

? ხის დაფიდან
შესრულებული
გრაფიურა

? ჰანს ჰოლბაინ
უმცროსი. 1530 წელი



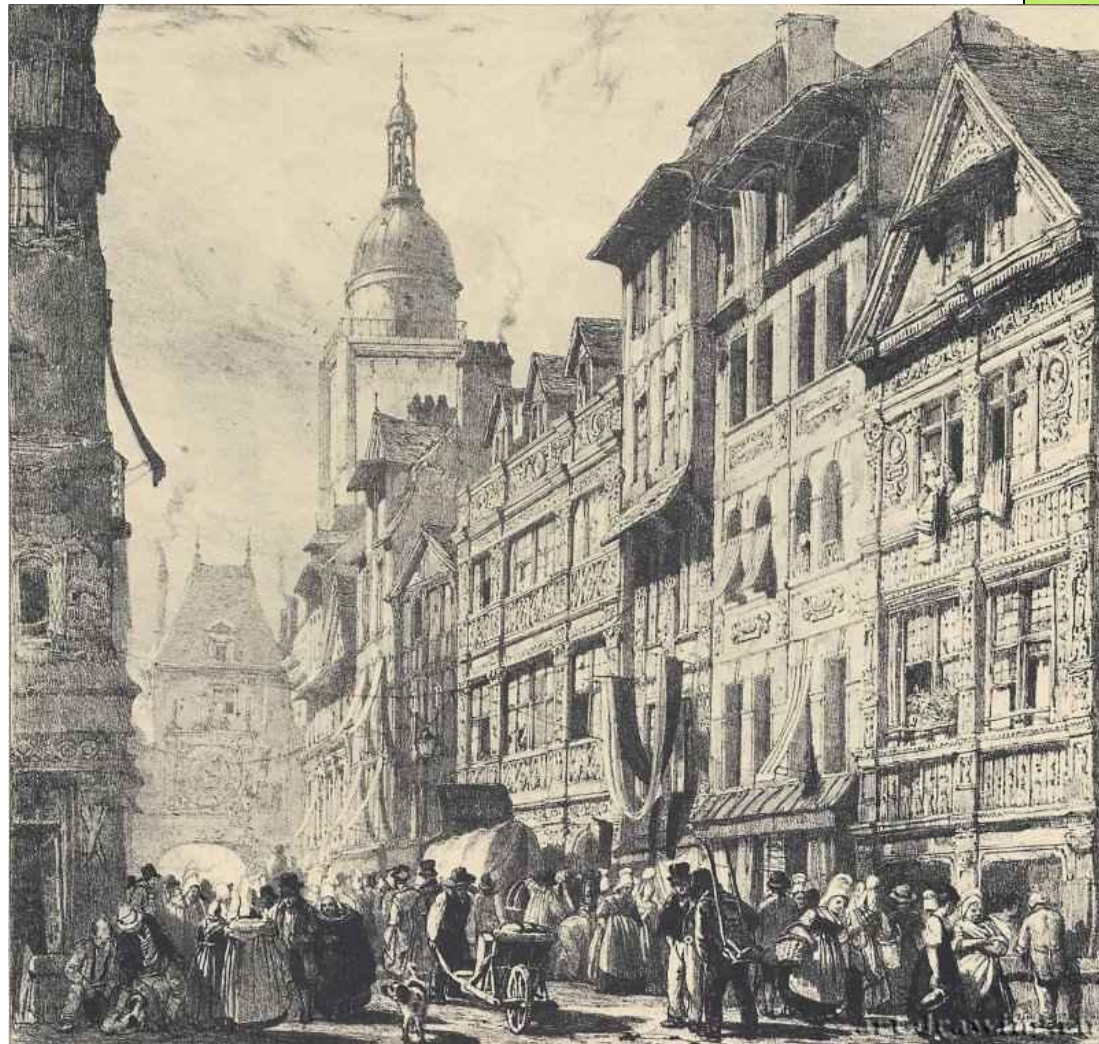
? ლითოგრაფია

? ქვის საბეჭდი
ფორმიდან
შესრულებული
გრაფიურა

? რუანის დიდი საათის
ქუჩა. 1824 წელი

? 244X251 სმ

? პარიზი, კერძო
კოლექცია

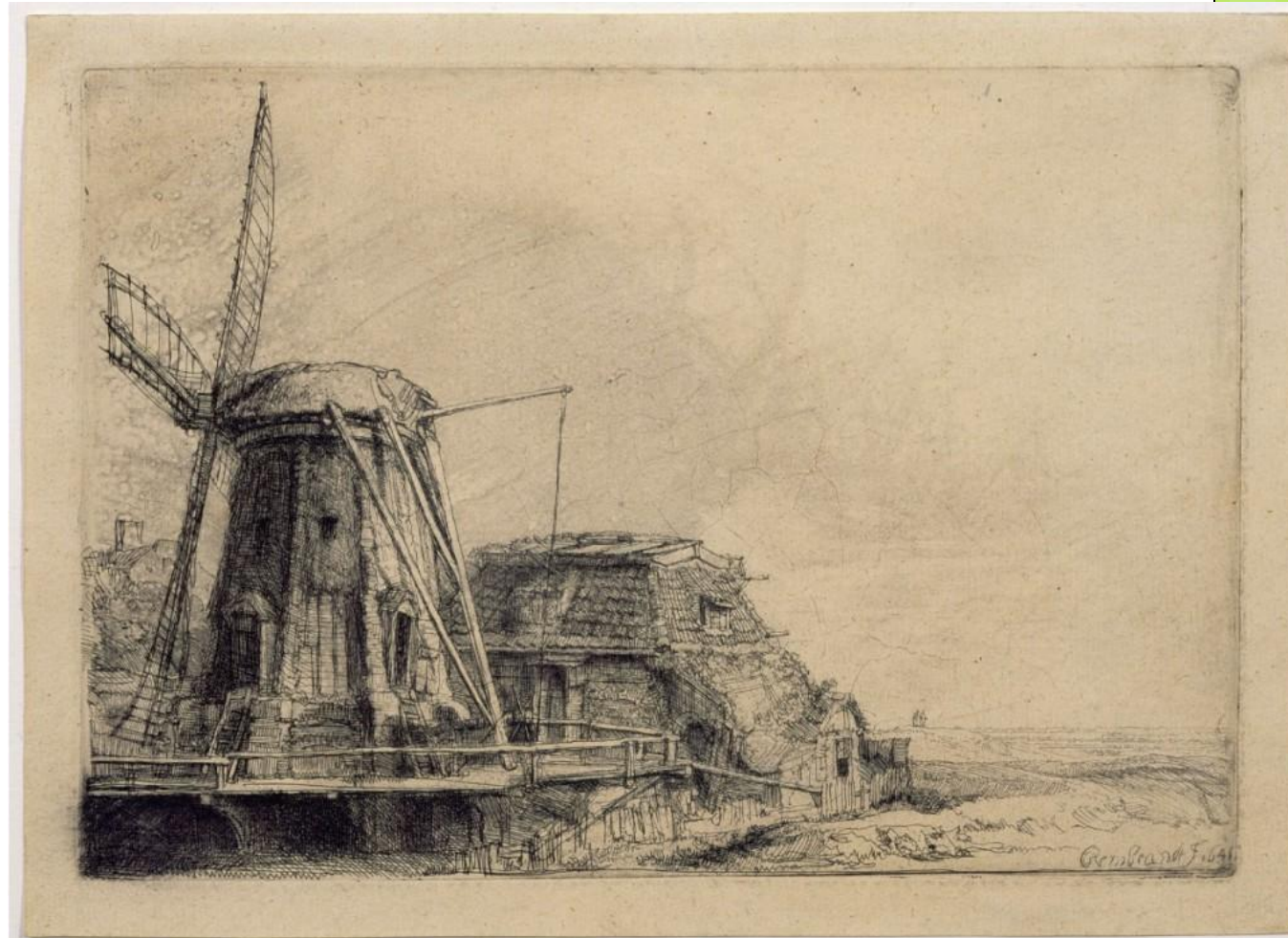


? ოფორტი

? ლითონის
დაფიდან
შესრულებუ
ლი
გრაფიურა

? ჰერმენს ვან
რაინ
რემბრანდტი

? ნისკვილი.
1641 წელი



? ლინოგრაფიურა

? ლინოლეუმისა და სხვა რბილი პოლიმერული მასალებისაგან შექმნილი გრაფიურა



ბექდვითი გრაფიკის სახეობებია აგრეთვე

- ? ნიგნის გრაფიკა
- ? მონუმენტური გრაფიკა - პლაკატი, აფიშა, რეკლამა
- ? სამრეწველო გრაფიკა - სავაჭრო, საფოსტო, ფულის ნიშნების, ეტიკეტების, ემბლემების და სხვა მხატვრული პროექტები

ფერწერა

- ? ძირითადად გამომსახველობითი საშუალებაა ფერი
- ? საგნების, სივრცის, მოცულობის, ჰაეროვანი გარემოს, შუქ-ჩრდილის, განათების ილუზია
- ? ფუნჯი, შპატელი, მასტიხინი და სხვა
- ? ფერწერის ტექნიკებია:
 - ? ენკაუსტიკა - ცვილის საღებავები
 - ? ტემპერა - პიგმენტი გახსნილია კვერცხის გულში
 - ? ზეთის საღებავები

? ფერწერის სახეობებია:

? მონუმენტური ფერწერა

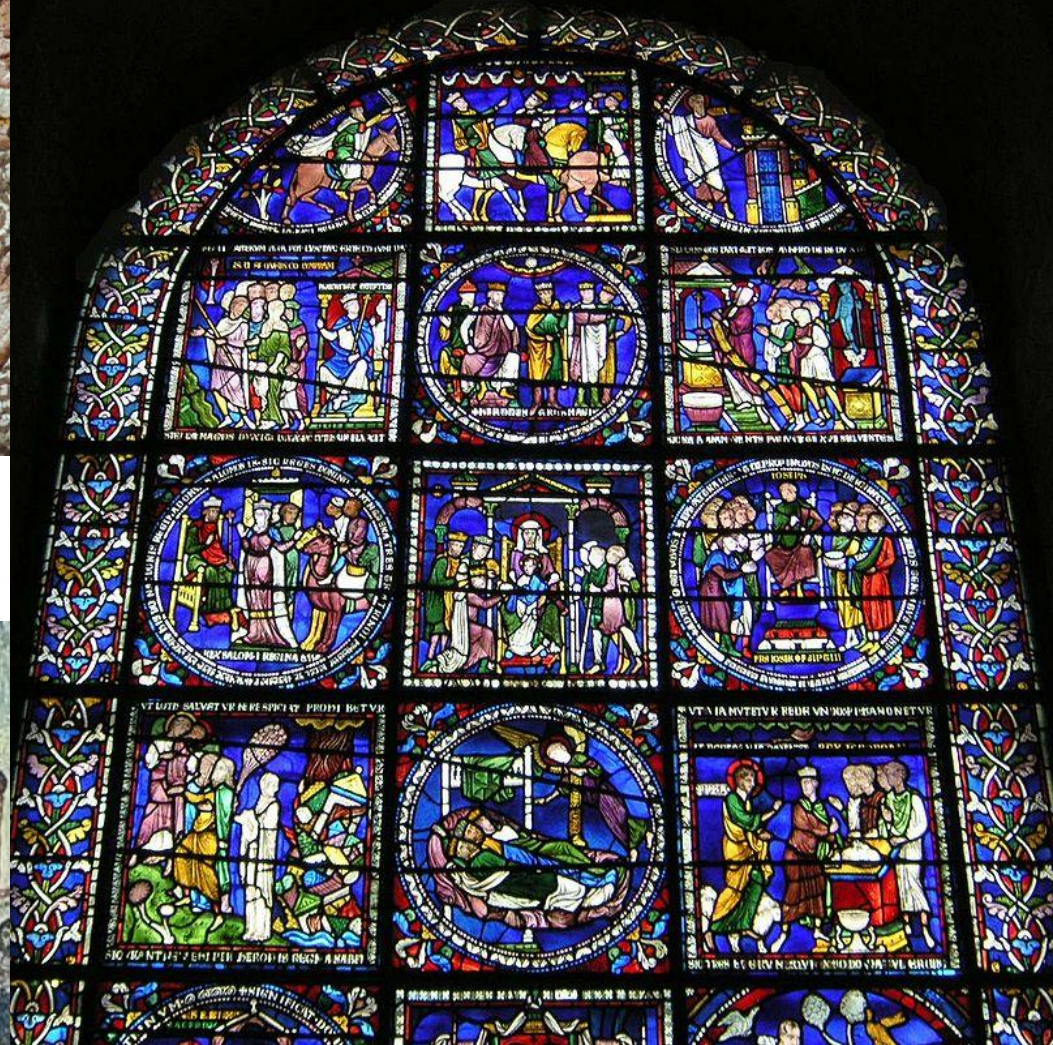
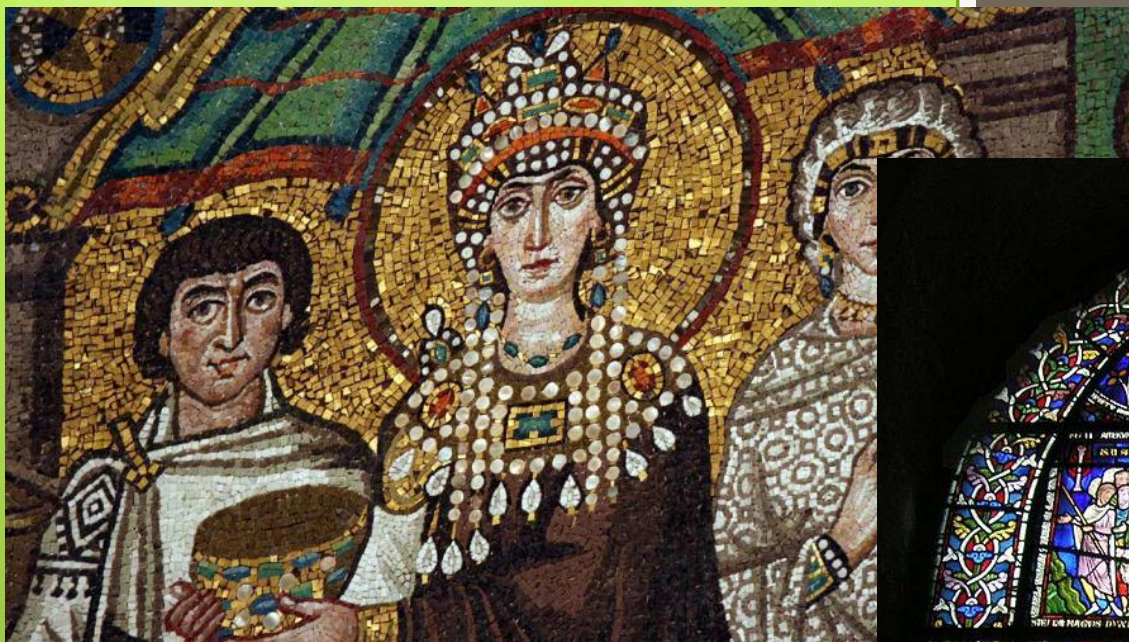
? კედლებზე შესრულებული დიდი ზომის ნახატები

? ფრესკა - სარეზავებით შესრულებული ნახატი (ტემპერა)

? მოზაიკა - ფერადი ქვებით შექმნილი კომპოზიცია

? პანო - ჭერზე ან კედლებზე შექმნილი კომპოზიცია

? ვიტრაჟი - სარკმელზე ფერადი შუშებით შექმნილი კომპოზიცია



? დაზგური ფერწერა

? ამგვარი ნიმუშები
სპეციალურ
დაზგაზე,
მოლბერტზე,
სრულდება

? ტილოზე, ხის
დაფაზე, მუყაოზე,
ქალაღზე,
აბრეშუმზე



? მინიატურა

? მიცირე ზომის, ხელნაწერ წიგნში მოთავსებული ნახატი



ქანდაკება

- ? ლათინურად SCULPO - გამოკვეთას ნიშნავს
- ? თიხა, თაბაშირი, ხე, ძვალი, ქვა, ლითონი
- ? ძერწვის, კვეთისა და ჩამოსხმის მეთოდებით
- ? მხატვრობისაგან განსხვავებით სამ განზომილებიანია, მას რეალური მოცულობა, მასა გააჩნია
- ? გამომსახველობითი საშუალებებიდან მხოლოდ ფორმა და ხაზი გამოიყენება
- ? ზომებისა და დანიშნულების მიხედვით ქანდაკება დაზგურ და მონუმენტურ ქანდაკებებათ იყოფა, არსებობს ქანდაკებების მცირე ფორმებიც

? ქანდაკების სახეობებია

? მრგვალი ქანდაკება



? რელიეფური
ქანდაკება

? ის სრულდება
ბრტყელ კედელზე

? განარჩევენ სამი
სახის რელიეფს

? ბარელიეფი





? სორელიევი

? კონტრელიევი



? მცირე ზომის
ქანდაკეებია

? მცირე პლასტიკა

? გლიპტიკა (ძვირფას
ქვებზე კვეთა)

? მედლები


? და სხვა



ხუროთმოძღვრება

- ? შენების ხელოვნება
- ? გამძლეობა, სარგებლიანობა და სილამაზე
- ? არტიტექტურის ძირითადი ელემენტებია მასა და სივრცე
- ? დანიშნუების მიხედვით არქიტექტურა სახეობებად იყოფა:
- ? შენობა ნაგებობების, ანუ სივრცითი ფორმების არქიტექტურა: საცხოვრებელი, საზოგადოებრივი, საკულტო, თავდაცვითი



- 
- ? სამრეწველო არქიტექტურა: ფაბრიკა-ქარხნები
 - ? ლანდშაფტური, ანუ საპარკო არქიტექტურა: პარკების, ბაღების, ბულვარების დაპროექტება
 - ? ურბანისტული არქიტექტურა: ქალაქებისა და სხვა დასახლებული პუნქტების დაგმარება



დეკორატიულ-გამოყენებითი ხელოვნება

- ? საიუველირო ნაწარმი
- ? ავეჯი
- ? სამოსი
- ? ჭურჭელი
- ? მონატული კერამიკა
- ? მხატვრული ქსოვის ნიმუშები
- ? ნაქარგობა
- ? ხალიჩა
- ? გობელენი
- ? ხეზე, სპილოს ძვალზე კვეთის ნიმუშები
- ? და სხვა

