

# სახვითი ხელოვნების ჟანრები

- რა არის ჟანრი?
-

- სახითი ხელოვნების ნაწარმოებები თემატური (რა არის ასახული ნამუშევრაზე, ანუ რა არის მთავარი თემა) მრავალფერობებით გამოირჩევა.
  - ხელოვნების ნიმუშების მთავარი თემების მიხედვით დაყოფის სისტემას ქანრი ეწოდება.
  - ქანრი ფრანგული სიტყვაა და სახეობას ნიშნავს.
  - ქანრებს მკვეთრად გამოხატული საზღვრები არ გააჩნიათ და ერთი და იგივე ნამუშევარი შესაძლოა ერთდროულად რამდენიმე ქანრსაც მივაკუთვნოთ.
  - ეს ტერმინი - ქანრი - XVII საუკუნის ჰოლანდიაში დამკვიდრდა, როდესაც ფერწერის სიუჟეტური არეალი მნიშვნელოვნად გაფართოვდა.
  - სახვითი ხელოვნების ქანრებია: პორტრეტი, პეიზაჟი, ნატურმორტი, ყოფითი ქანრი, ანუ ქანრული ფერწერა, ანიმალისტური, ისტორიული, მითოლოგიური და ბატალური.
-



- **პორტრეტი** ფრანგული სიტყვაა (portrait, portraire გამოსახვას, მოძველებულს) და რეალურად არსებული პიროვნების ან გამოგონილი ლიტერატურული გმირის გამოსახვას ნიშნავს

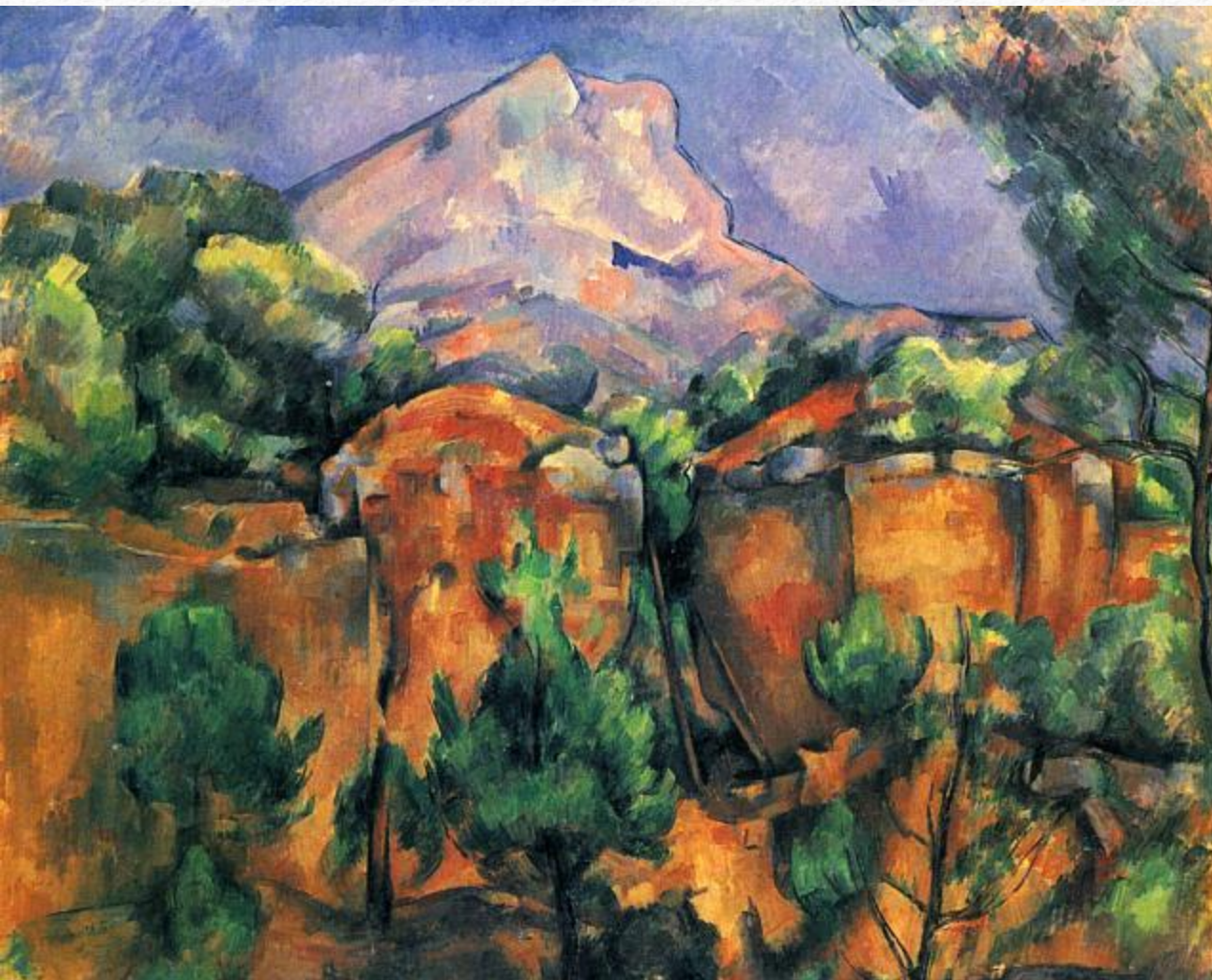
- პორტრეტული ქანრის სურათებზე გამოსახულია ადამიანი სრულყოფილად, ანუ თავიდან ბოლომდე ან ნაწილობრივ - წელამდე, მხრებამდე ან მხოლოდ თავი.
  - სახე შესაძლოა იყოს როგორც პირდაპირ, ანუ ფასში, ასევე გვერდულად - პროფილში და სამ მეოთხედ ბრუნშიც.
  - პორტრეტის შექმნის საფუძველი მემორიალური საწყისია - კონკრეტული ადამიანის სახის უკვდავყოფა.
  - ძირითადი კრიტერიუმია გამოსახულების მსგავსება მოდელთან, ორიგინალთან, მისი სულიერი არსის სწორად გახსნა, ინდივიდუალობის, გიჰური ნიშნების წარმოჩენა.
  - პორტრეტი ძირითადად ნატურიდან იქმნება.
  - ეს ქანრი უძველეს დროში ჩაისახა, მისი პირველი ნიმუშები ძველი აღმოსავლეთის, კერძოდ ძველი ეგვიპტის ხელოვნებაში გვხვდება.
  - როგორც ჩანს, პორტრეტი ძველ ეგვიპტეში დაკავშირებული იყო გარკვეულ კულტთან, იგი რელიგიურ-მაგიურ ხასიათს ატარებდა.
  - დროთა განმავლობაში იცვლებოდა პორტრეტის შექმნის საფუძველი, სხვადასხვა ეპოქაში იქმნებოდა როგორც რეალისტური, ასევე ფსიქოლოგიური პორტრეტები.
-



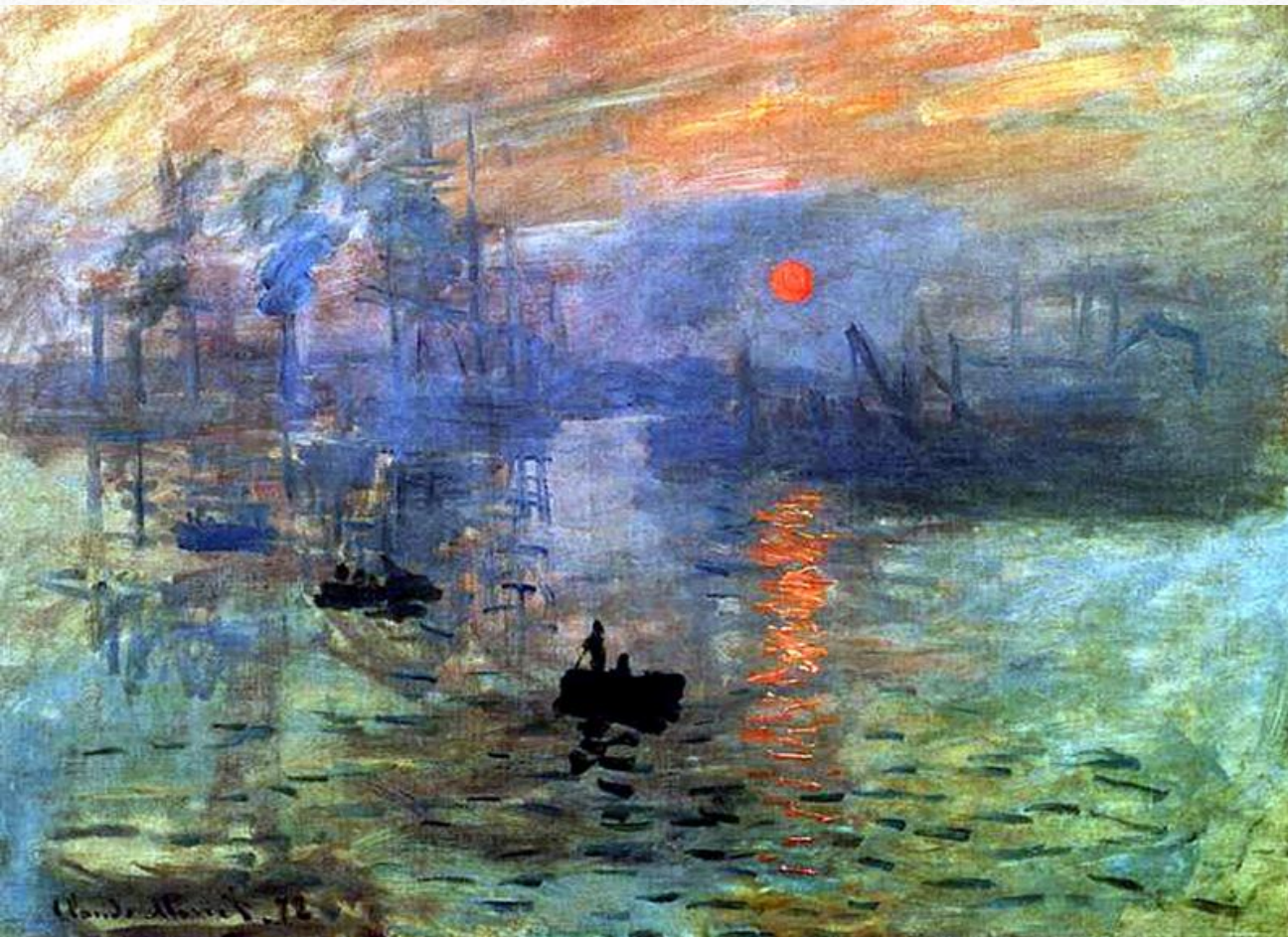
- პორტრეტის რამდენიმე სახეობას გამოყოფენ.
- ის შიძლება იყოს ინდივიდუალური, წყვილი (ორმაგი) და ჯგუფური.
- პორტრეტის სპეციფიკური ტიპია ავტოპორტრეტი.
- ესაა მხატვრის მიერ შექმნილი საკუთარი პორტრეტული გამოსახულება



- არსებობს პარადული პორტრეტი, ანუ საბეიმო ხასიათის პორტრეტი, სადაც ხაზგასმულია გამოსახულ პირთა დიდებულება.
- ასევე შეიძლება იყოს კამერული და მინიატურული პორტრეტები.
- კამერული - მცირერიცხოვანი მსმენელებისათვის, ვიწრო წრისათვის განკუთვნილი. მაგ., კ. პოეზია; კ. მუსიკა - მუსიკა, რომელიც განკუთვნილია ერთი ან რამდენიმე შემსრულებლისათვის (რომანსი, ღუეტი, კვარტეტი და მისთ.) - სიმფონიისაგან და ოპერისაგან განსხვავებით.
- მინიატურა - ზოგადად, ეწოდება მცირე ფორმის მხატვრულ ნაწარმოებს



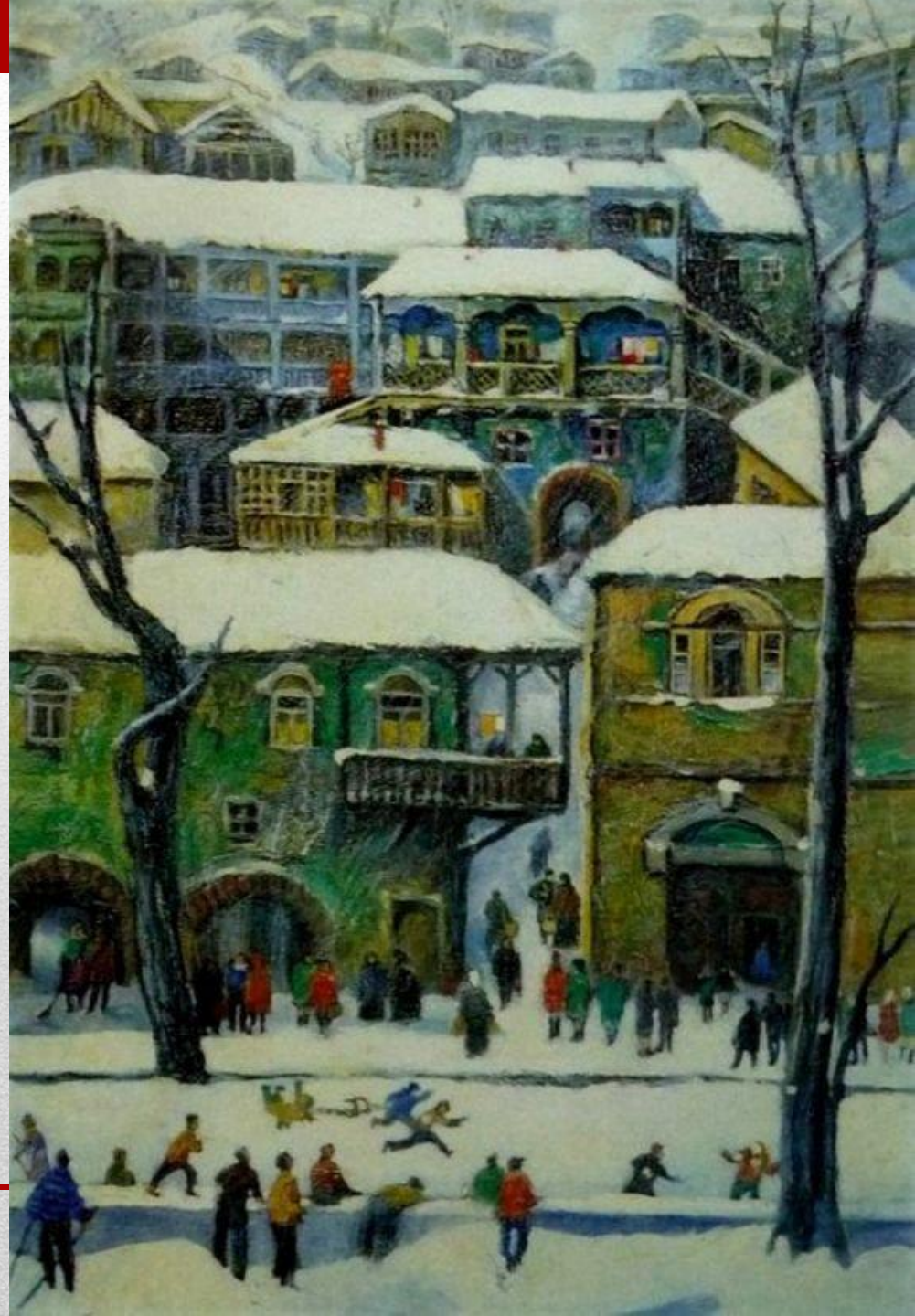
- **პეიზაჟი** ფრანგული სიგყვაა და ბუნების ხელს ნიშნავს.
- თავდაპირველად პეიზაჟი წარმოადგენდა მხოლოდ ფონს ფიგურულ სურათებში, იგი არ ყოფილა ნაწარმოების მთავარი თემა.
- პეიზაჟი, როგორც დამოუკიდებელი ჟანრი XVII საუკუნის ჰოლანდიურ მხატვრობაში ჩნდება.



- პეიზაჟის ქვე  
სახეობებია  
მარინისტიკული -  
მღვის ხედების  
ამსახველი  
სურათები



- ურბანისტული პეიზაჟი -  
ქალაქის ხელების ამსახველი  
სურათები

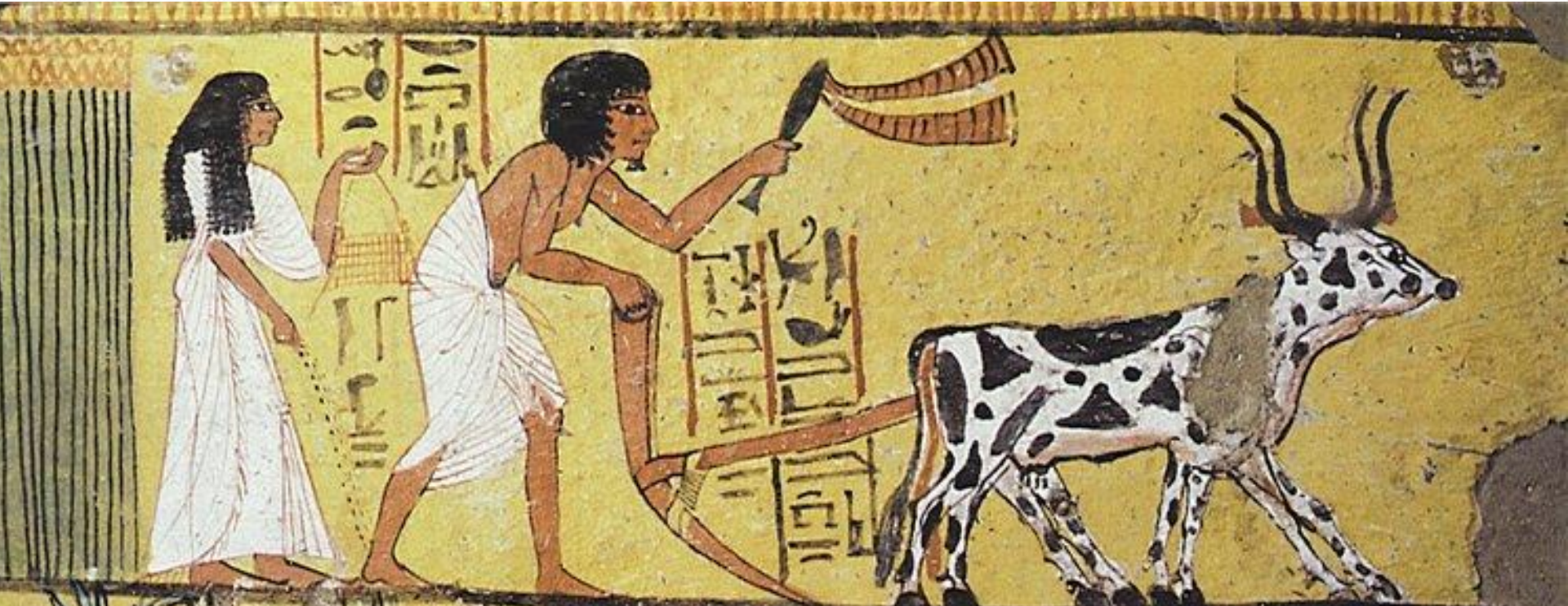




- **ნატურმორგბე** (მკვდარი ბუნება) ასახულია უსულო საგნები - ჭურჭელი, იარაღი და ა. შ., და ბუნებრივი გარემოსაგან მოწყვეტილი ცოცხალი ბუნების ობიექტები - ფლორისა და ფაუნის წარმომადგენლები.
  - ინგლისურენოვან ქვეყნებში ამ ჟანრის სურათებს Still life, ანუ „წყნარი სიცოცხლის“ სახელწოდებით მოიხსენიებენ.
  - ნატურმორგი დამოუკიდებელი ჟანრი XVII საუკუნის ჰოლანდიაში გახდა, თუმცა პირველი მხატვარი ვინც უსაულო საგნები და ბუნებისაგან მოწყვეტილი ცოცხალი ობიექტები დამოუკიდებელი მნიშვნელობით გამოსახა იტალიელი ფერმწერი მიქელანჯელო მერიზი, ანუ იგივე კარავაჯო გახლდათ.
-



- **ყოფითი ქანრზე, ანუ იგივე ქანრული ფერწერაზე** გამოსახულია მხატვრის თანამედროვე ყოველდღიური ცხოვრების ამსახველი სცენები.
  - ყოველდღიური ცხოვრების სცენებს ჯერ კიდევ ძველი ეგვიპტელები გამოსახავდნენ აკლდამების ფრესკებზე.
  - დამოუკიდებელი მნიშვნელობით ყოფითი ქანრი XVII საუკუნეში ჩაისახა და განსაკუთრებული აღმავლობა ჰოლანდიურ მხატვრობაში განიცადა
-



- რელიგიური ჟანრის სურათებზე გამოსახულია რელიგიური სცენა





- **ისტორიული ჟანრის**  
სურათებზე გამოსახულია  
რომელიმე ისტორიული  
ფაქტი ან მოვლენა

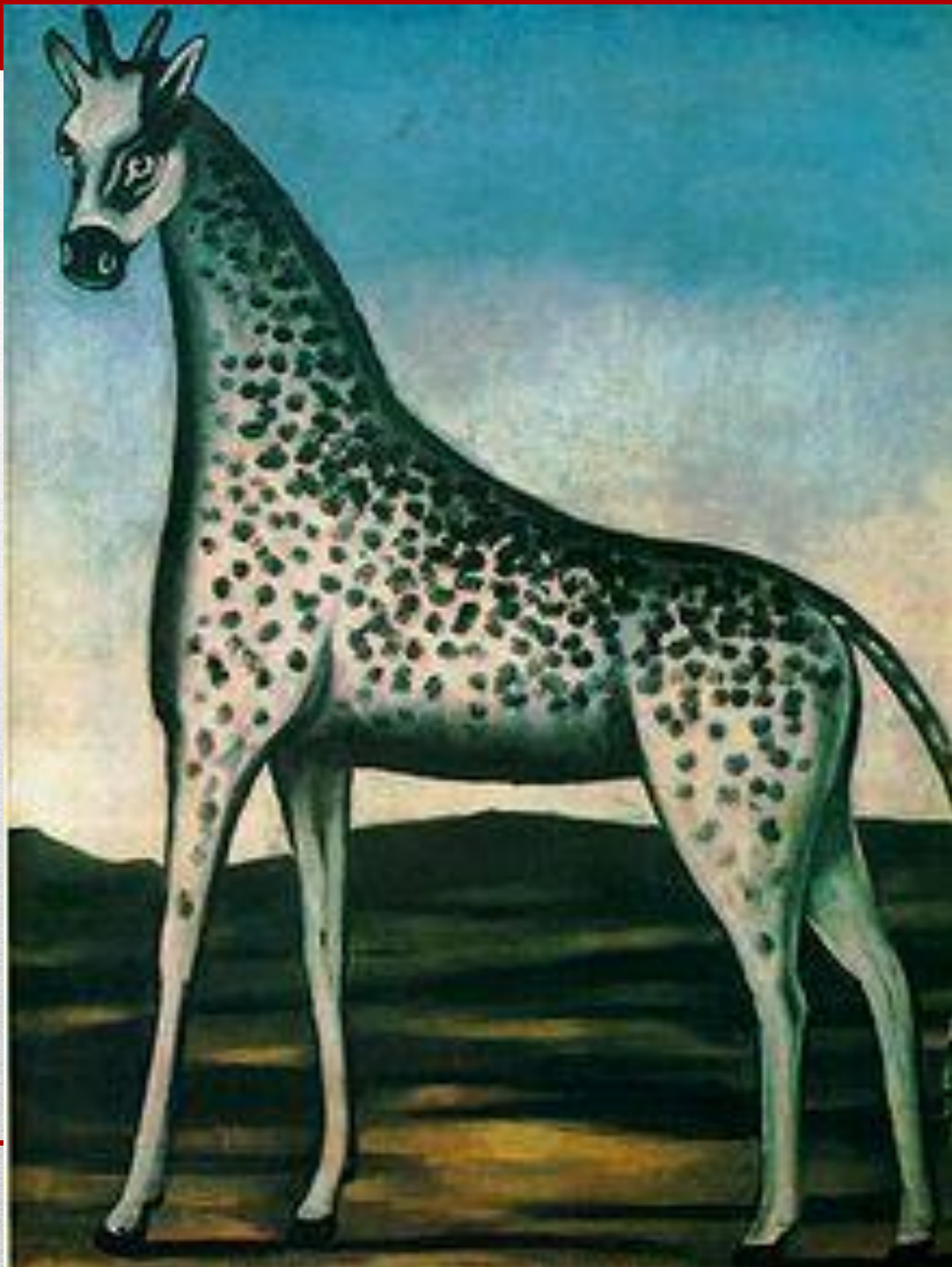




- **ბაგალური ქანრის** სურათებზე გამოსახულია ომის, ბრძოლის ან ნადრობის სცენები. ის ფრანგული სიგყვაა და ქართულად ბრძოლას ნიშნავს.
  - ამგვარი სურათების ხატვა ჯერ კიდევ ქვის ხანის ადამიანებმა დაიწყეს. პირველყოფილი ადამიანები გამოქვაბულის კედლებზე ცხოველების გამოსახულებების გვერდით ნადრობისა და ბრძოლის სცენებსაც გამოსახვადნენ.
  - თუმცა დამოუკიდებელი ქანრის მნიშვნელობა XVI-XVII საუკუნეების ევროპულ მხატვობაში შეიძინა
-



- მითოლოგიური ჟანრის სურათებზე გამოსახულია მითების, ლეგენდების მოტივების ინტერპრეტაციის საფუძველზე შექმნილი სცენები.
  - ამ ჟანრის სურათებზე წამყვანია ანტიკურ მითოლოგიის თემატიკა, რომელიც თავად ანტიკური ხანის გარდა, პოპულარული იყო მრავალ ეპოქაში - რენესანსის , კლასიციზმი, ნეოკლასიციზმის და სხვა - ხელოვნებაში.
  - ბერძნ. μυθολογία, μῦθος *მითოს* — ამბავი, გადმოცემა; λόγος *ლოგოს* — მოძღვრება
-



- ანიმალისტური ქანრის სურათებზე გამოსახულია ცხოველები. ანიმალ ლათინური სიტყვაა და ცხოველს ნიშნავს.
  - ცალკეული თუ ცხოველთა ჯგუფის გამოსახვა ადამიანებმა ჯერ კიდევ ქვის ხანაში დაიწყეს.
  - პირველყოფილი ადამიანების მიერ გამოსახული ცხოველები რელიგიურ რიტუალებთან იყო დაკავშირებული და მაგიურ დანიშნულებას ატარებდა.
-