

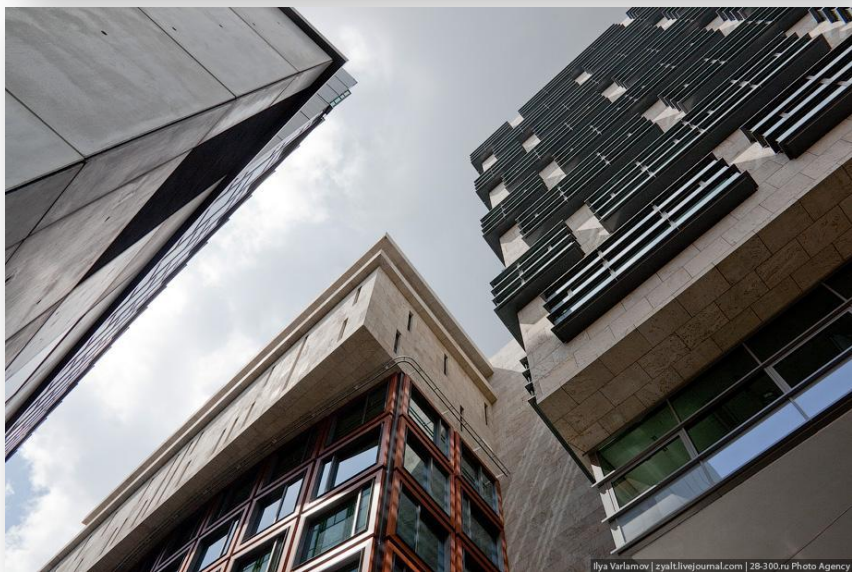
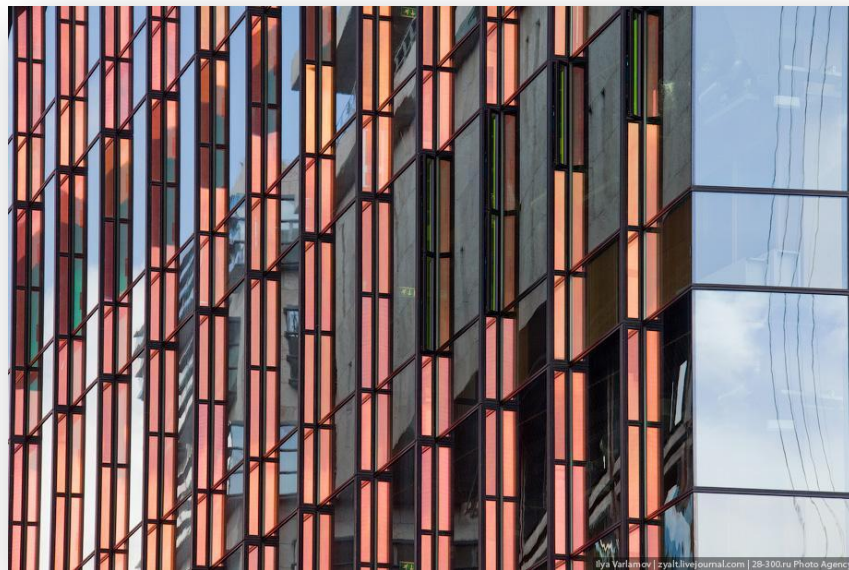
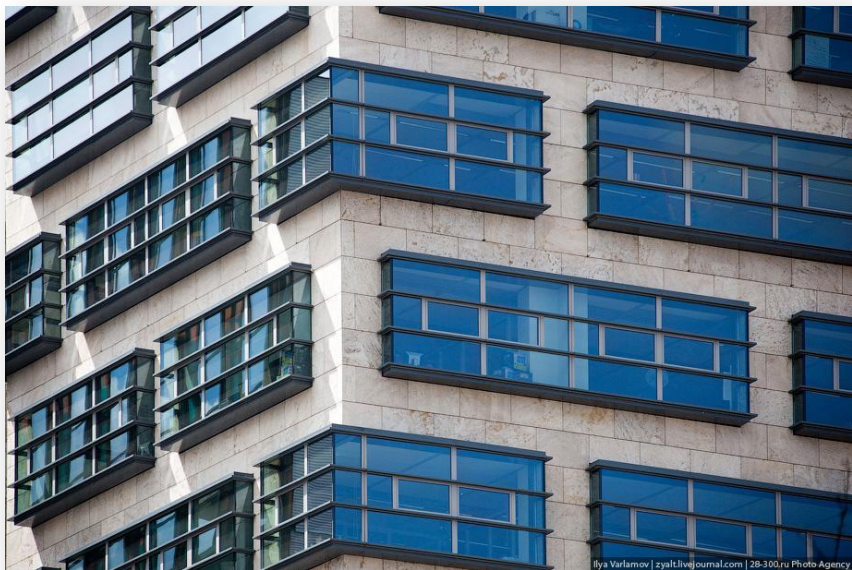
Санкт-Петербургский архитектурно-строительный колледж

Презентация по введению в специальность на тему «Амстердамская архитектура».

Подготовила: Ботникова М.А.
Группа : 12-А-17
Проверила: Маринова О.А.

Санкт-Петербург
2017

Современная архитектура приятно удивляет качеством материалов и внимание в деталям.



Жилые дома, несмотря на простоту, выглядят очень неплохо.



Исторический центр Амстердама отличается большим количеством хорошо сохранившихся средневековых зданий — церковей, жилых или купеческих домов.



В средние века фасады были деревянными и называли их “носики”.



Фасады домов построенных до 17 века были очень узкими, потому, что взимался налог за ширину фасада.



Интересно приспособление, которое можно встретить, пожалуй, только в Амстердаме - грузоподъемные балки на фасадах домов.



Со временем, дома начинают заваливаться, иногда фасад "заваливали" специально, чтобы было удобнее поднимать грузы.



В местных домах нет лифтов, а винтовые лестницы настолько крутые, что порой на них нужно взбираться ползком.



Из-за большой и разветвленной сети каналов, многие постройки держатся на массивных деревянных сваях.



Раньше сваи были деревянными длиной около 11 метров. Такие сваи должны все время находиться под водой, иначе, попав на воздух, они просто сгниют.



Если позволяет ширина улицы, то сажают деревья. Вообще, Амстердам очень зеленый город.



По берегам каналов пачкаются многочисленные лодки.



Скульптурный декор фронтонов чаще всего выполнен в виде лепной рамки квадратной или округлой формы в сочетании с украшениями, символизирующими род занятий хозяина дома



Ийбург — последний район Амстердама, созданный на искусственных островах озера Йеймеер



Источники информации.

1. <http://lifeglobe.net>
2. <https://varlamov.ru>

Спасибо за внимание!