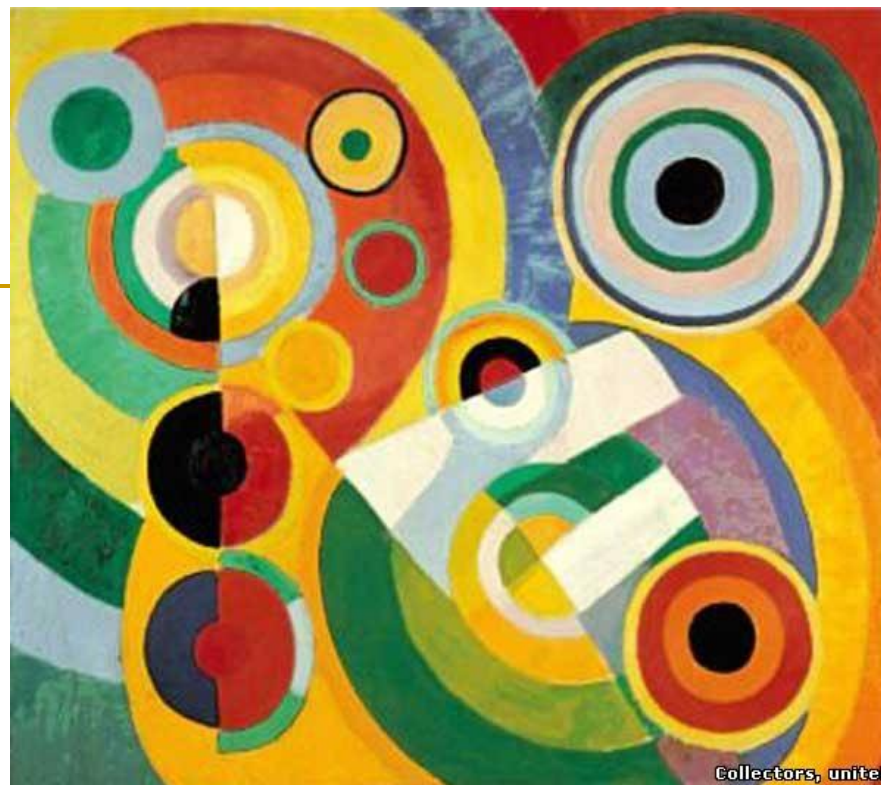
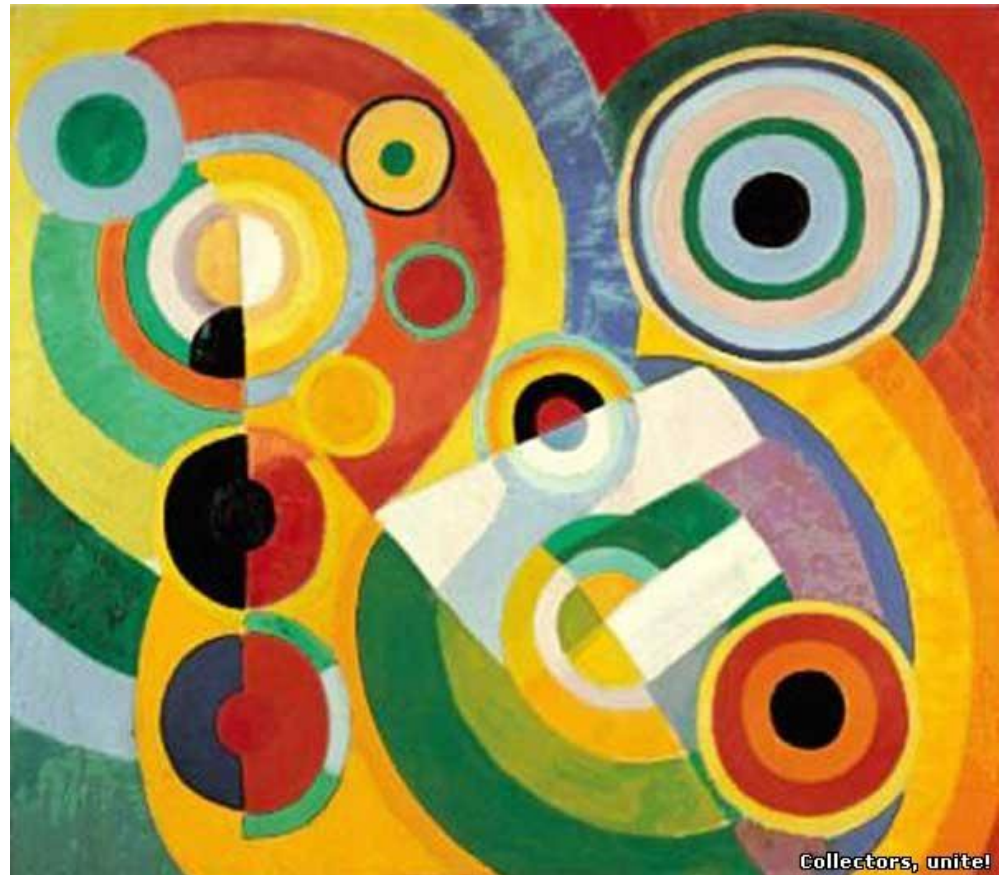


## АНАЛИЗ КОМПОЗИЦИИ С ТОЧКИ ЗРЕНИЯ ИСПОЛЬЗОВАНИЯ ВЫРАЗИТЕЛЬНЫХ И ХУДОЖЕСТВЕННЫХ СРЕДСТВ



## Выразительные средства

- Точка
- Линия
- Пятно
  
- Цвет
- Тон
- Фактура
  
- Перспектива
- Ракурс
- Светотень



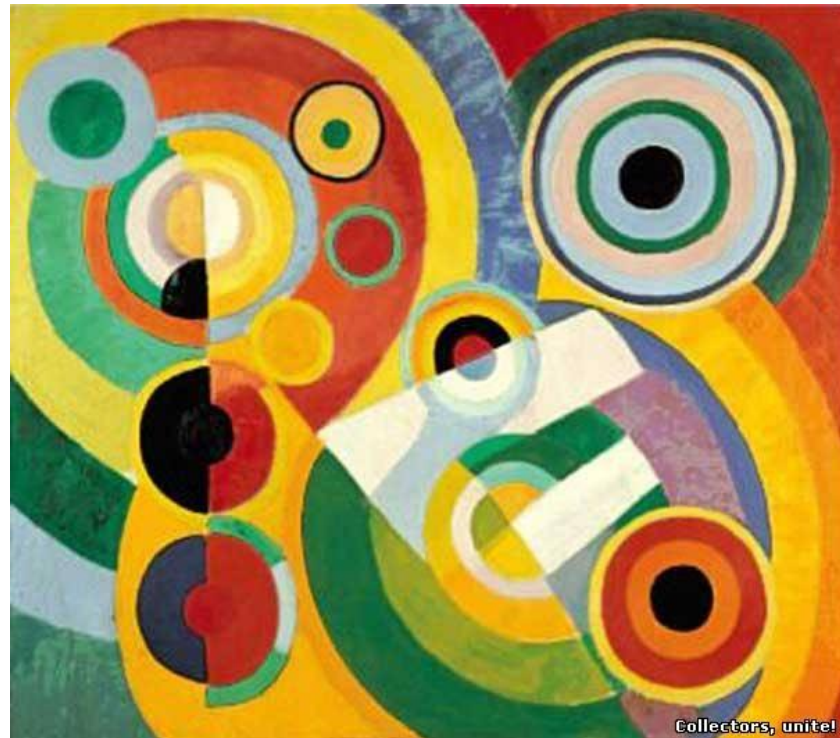
## Точка

В данной композиции используются точки разного размера и цвета (черный, зеленый, красный, желтый)



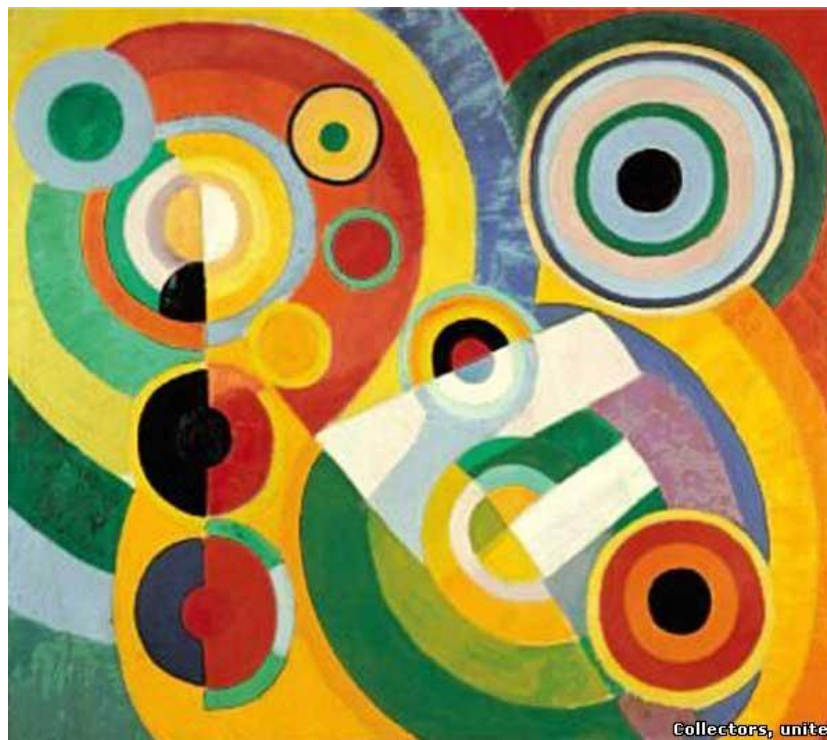
## Линия

Здесь используются линии простой формы, плавные, пластичные, разных цветов, в основном, образующие круг и полукруг



## Пятно

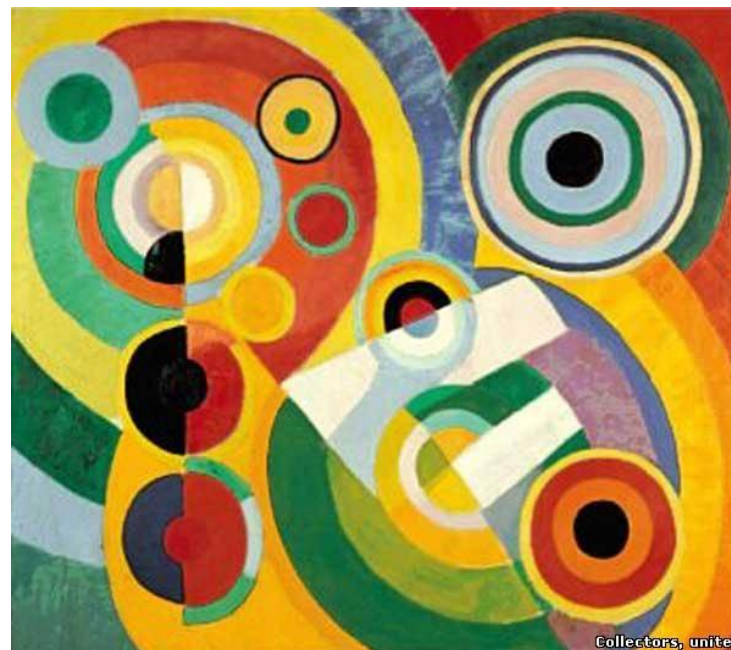
Белые остро- и прямоугольные пятна простой формы. Широкие дугообразные линии на фоне тонких линий производят впечатления пятен.



## Цвет

В композиции представлены все основные цвета (желтый, красный, синий) и составные (оранжевый, зеленый, фиолетовый), небольшое количество их оттенков, также ахроматические (черный, белый) цвета

Здесь используются контрастные сочетания цветов (зеленый-красный, синий-оранжевый), родственные (желтый-оранжевый), родственно-контрастные (желтый-синий, оранжевый-зеленый)



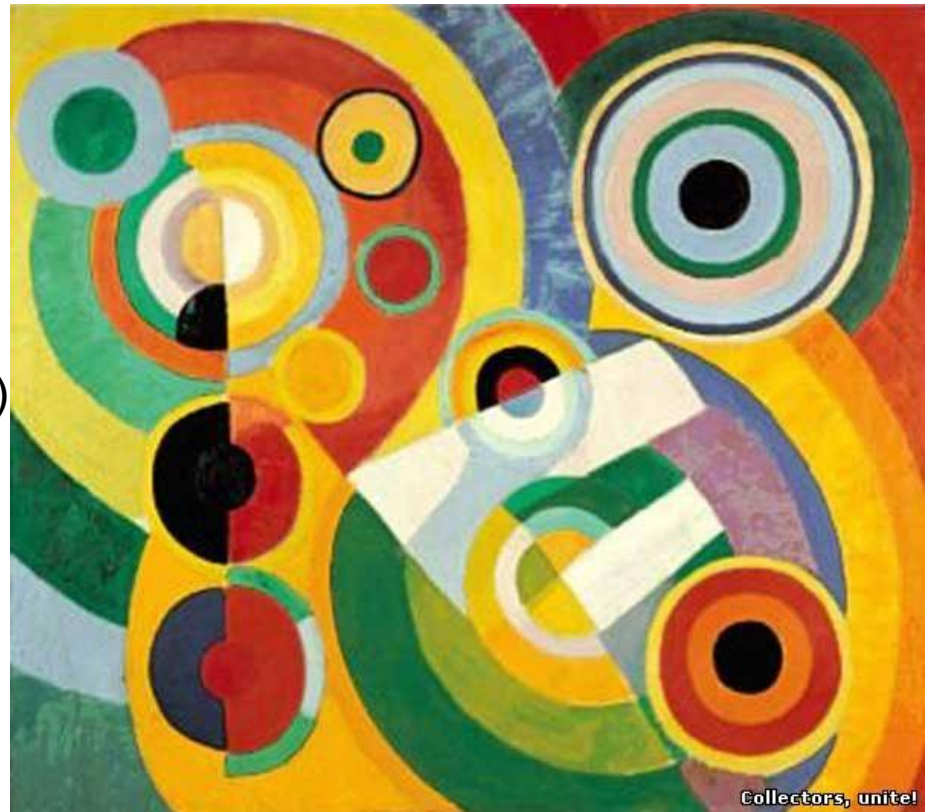
## Тон

Светлый (белый, бежевый)

Средний (красный, желтый и др.)

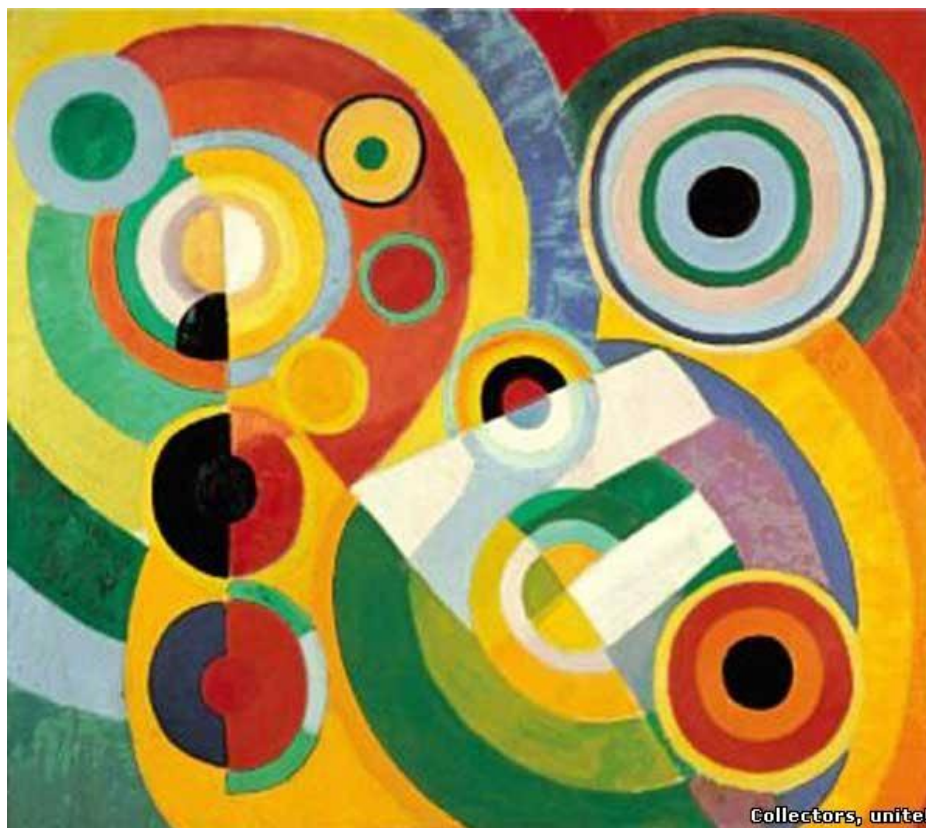
Темный (черный, темно-зеленый)

**Фактура** однородная,  
слабо выражена



## Художественные средства

- **Контраст, нюанс, тождество** (размеров и оттенков)
- **Асимметрия** (формы и цвета), **симметрия** (формы и цвета)
- **Ритм** (свободный)
- **Пропорции** (гармоничные)





## Контраст

По цвету: контрастные сочетания цветов

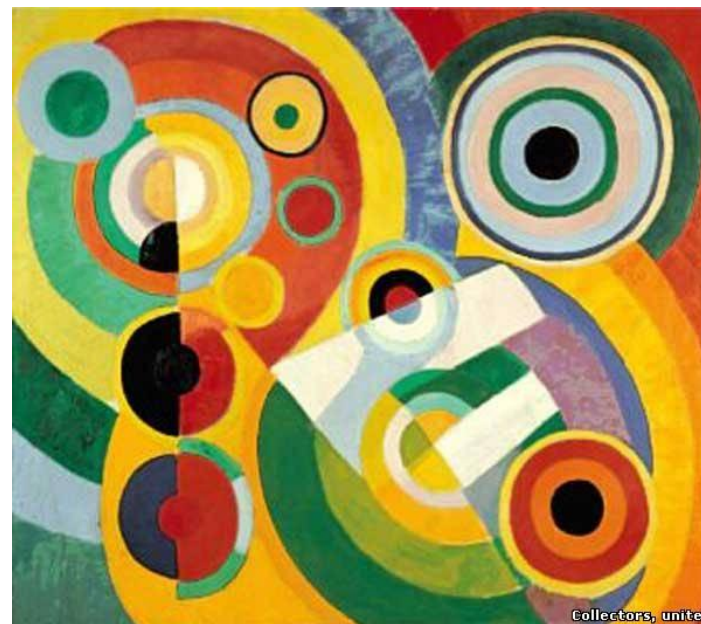
По тону: темный тон (черный, темно-зеленый) и светлый (белый, бежевый)

По насыщенности: слабонасыщенные бежевый, голубой и насыщенные красный, желтый и т.п.

По массе цветowych пятен

## Нюанс

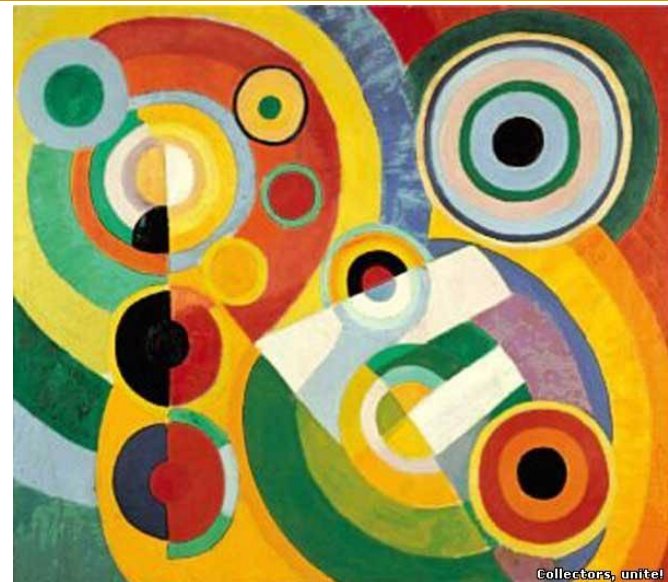
в оттенках желтого



## Симметрия, асимметрия

Если рассматривать отдельные элементы в композиции (круг), то они, по большей части, абсолютно симметричны либо с небольшим нюансным отклонением

В целом композиция является асимметричной



Collectors, unitel



Collectors, unitel

## Ритм

Произвольное  
ритмическое  
чередование  
окружностей, при  
котором не  
равномерно  
изменяется их  
размер



## **Законы композиции**

**Закон простоты** (формы упрощены, стилизованы)

**Закон контрастов** (контраст по цвету, тону, насыщенности, размеру пятен)

**Закон равновесия** (композиция уравновешена относительно основных осей посредством формы, цвета и размера пятен)

