

Анри Матисс



Анри Матисс

(1869 – 1954 гг.)

Характерные черты:

1. Творчество основывалось на изучении природы и законов живописи;
2. Художник был по преимуществу колористом, добивавшимся эффекта согласованного звучания в композиции многих интенсивных цветов;
3. Точно обработанная линия;
4. Отличительной особенностью творчества стало отображение одних и тех же предметов: ковров, красных рыбок, тканей, статуэток;
5. Работал в разных жанрах и видах искусства, используя разнообразные техники.



Фрукты и
кофейник.

Эрмитаж, г. СПб.

1898 г.



Роскошь, спокойствие
и наслаждение.
Музей Орсе, г. Париж.
1904 г.



Зелёная полоса (Мадам
Матисс).

*Государственный музей искусств,
г. Копенгаген. 1905 г.*



Открытое окно в Коллиуре.
Частная коллекция. 1905 г.



Женщина в зелёной шляпе.
Частная коллекция. 1905 г.



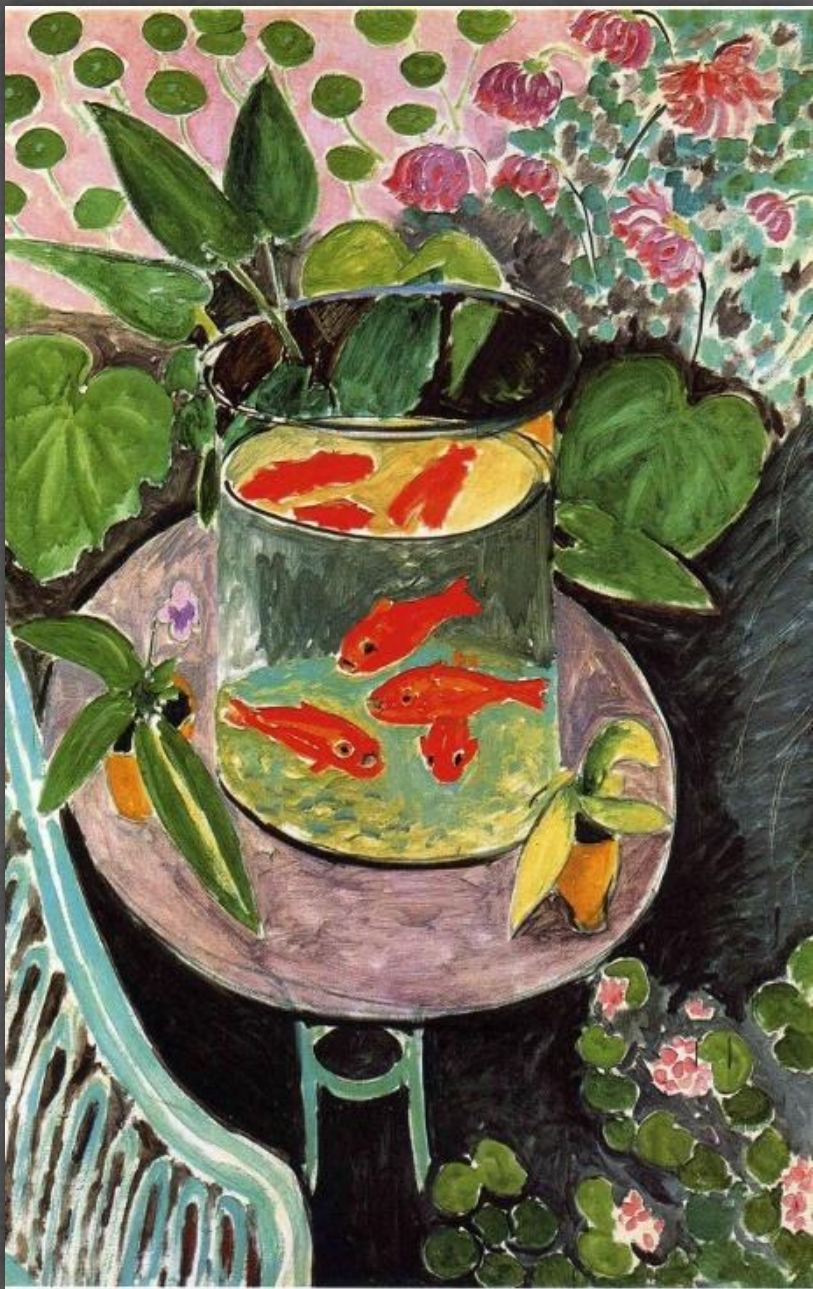
Радость жизни.
Собрание Фонда
Барнса, г.
Мерион. 1905 –
1906 гг.



Танец.
Эрмитаж, г.
СПБ. 1910 г.



Музыка.
Эрмитаж,
г. СПб. 1910



Красные рыбки.

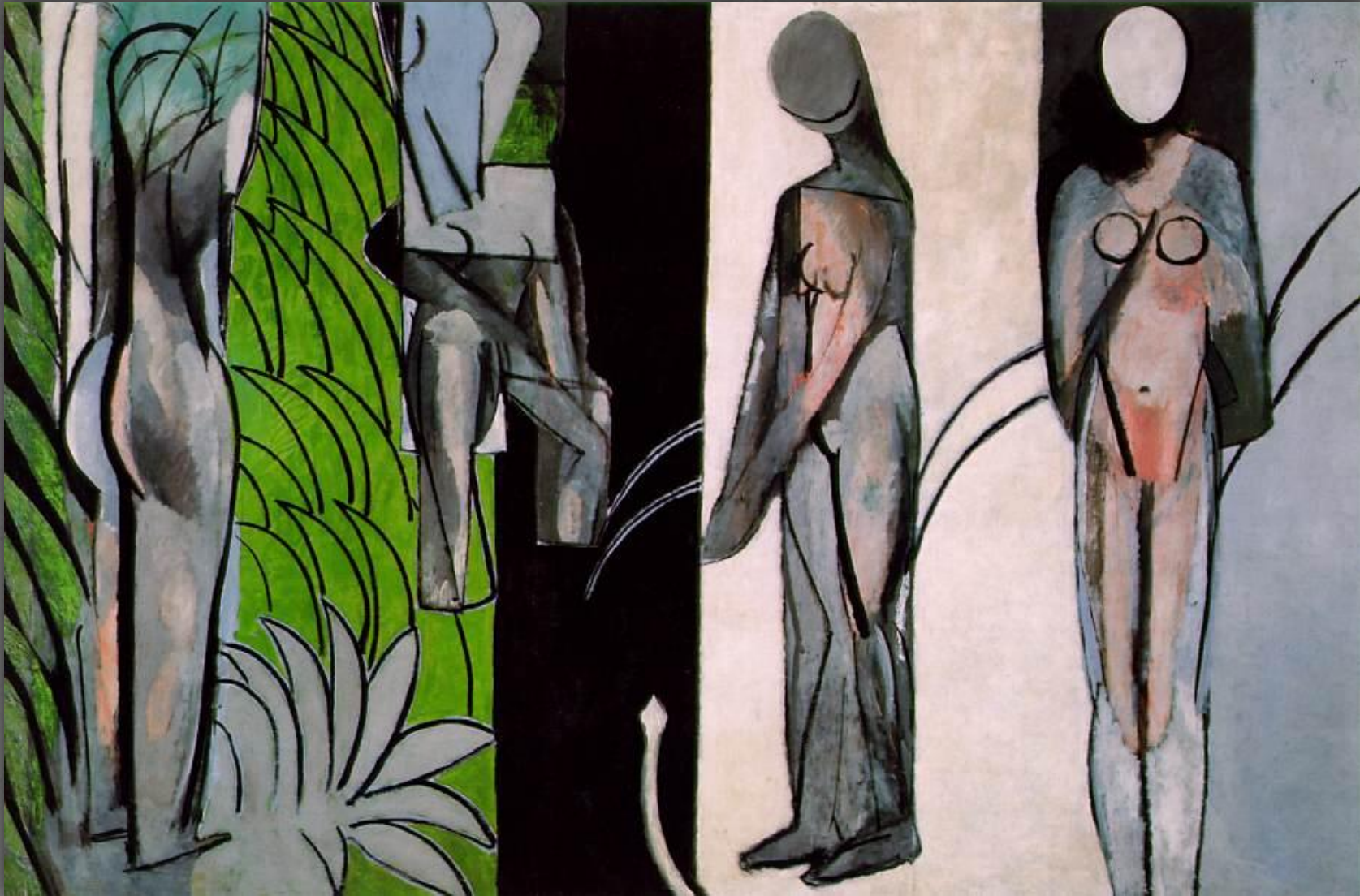
*Государственный музей
изобразительных искусств имени А. С.
Пушкина, г. Москва. 1911 г.*



Красная студия.
*Нью-Йоркский
музей современного
искусства (МоМА),
г. Нью-Йорк. 1911 г.*



Марокканка (Зора).
Эрмитаж, г. СПб. 1912 г.



Купальщицы у реки.

Чикагский институт искусств, г. Чикаго. 1916 г.

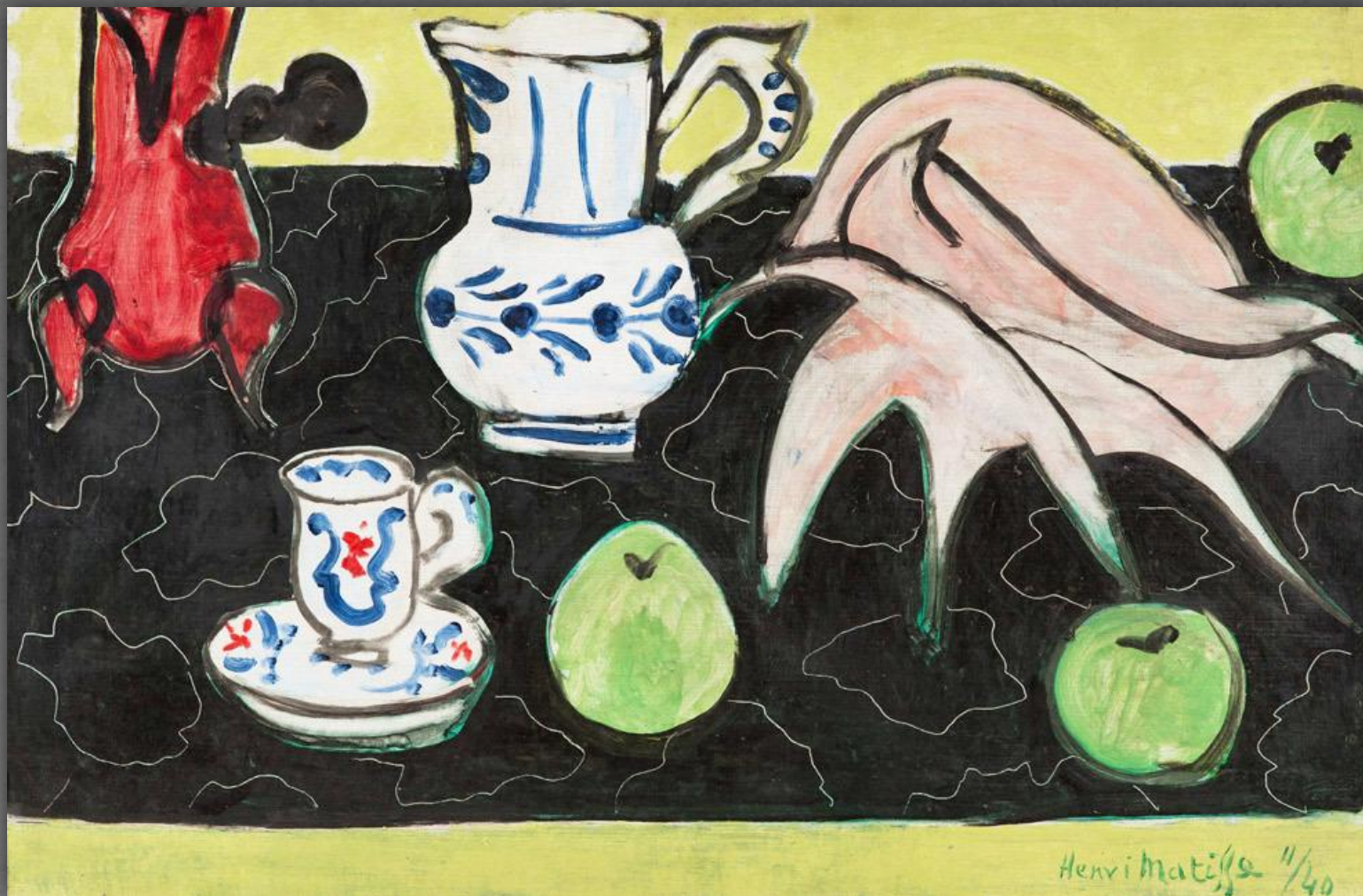


Танец. Декупаж.

Фонд Барнса, г. Филадельфия. 1933 г.



Женщина в фиолетовом
пальто.
1937 г.



Натюрморт с раковиной.

*Государственный музей изобразительных искусств имени А. С. Пушкина,
г. Москва. 1940 г.*



Попугайчик и сирена.

Стеделийк-музей, г. Амстердам. 1952 г.



Капелла
Чёткок. Ванс.
1947 – 1951 гг.







