

Ар-деко, дадаизм,
героический реализм



*Выполнили Поварисова В., Степанова П.
Группа 1319*

· **Ар-деко** — **влиятельное течение в изобразительном и декоративном искусстве первой половины XX века, которое впервые появилось во Франции в 1920-х годах, а затем стало популярно в 1930—1940-е годы в международном масштабе, проявившееся в основном в архитектуре, моде и живописи.**

· Это **эклeктичный** стиль, представляющий собой синтез **модернизма** и **неоклассицизма**. На стиль ар-деко также значительное влияние оказали такие художественные направления, как **кубизм**, **конструктивизм** и **футуризм**.

· **Отличительные черты** — строгая закономерность, смелые геометрические формы, этнические геометрические узоры, оформление в полутонах, отсутствие ярких цветов в оформлении, при этом пёстрые орнаменты, роскошь, шик, дорогие, современные материалы (слоновая кость, крокодиловая кожа, алюминий, редкие породы дерева, серебро).

· В **США**, **Нидерландах**, **Франции** и некоторых других странах ар-

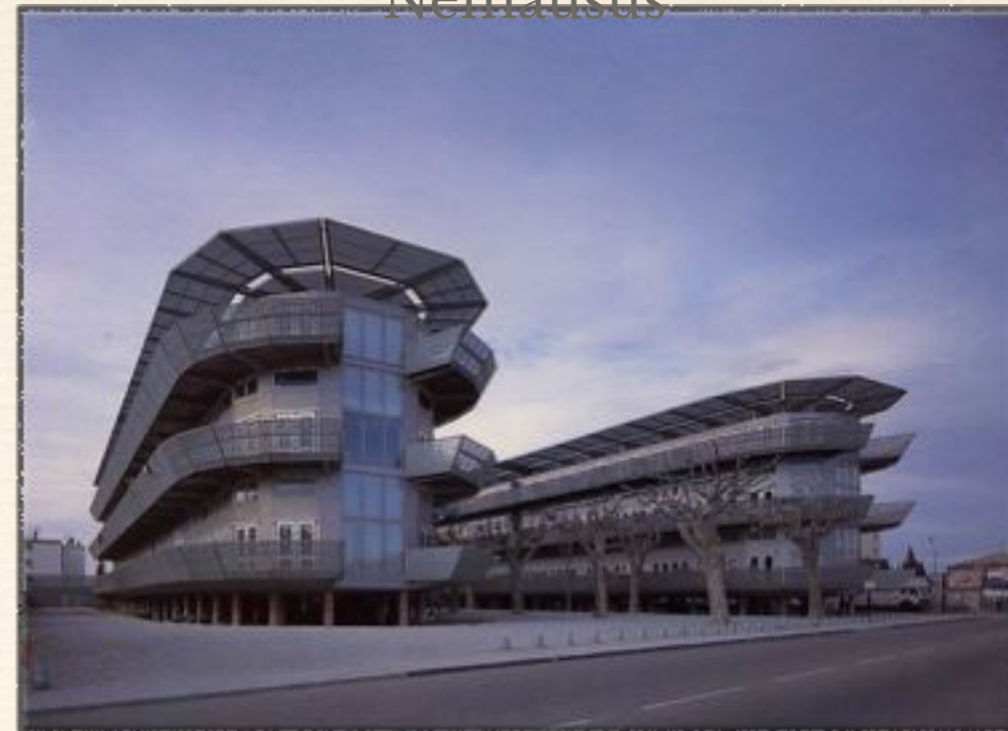
Ар-деко во Франции

- Париж всегда оставался центром стиля ар-деко. В мебели его воплощал Жак-Эмиль Рульманн — самый известный из дизайнеров мебели той эпохи и, возможно, последний из классических парижских *ébéniste* (краснодеревщиков). Кроме того, характерны работы Жана-Жака Рато, продукция компании «Süe et Mare», ширмы [Эйлин Грей](#), изделия из кованого металла Эдгара Брандта, металла и эмали швейцарца еврейского происхождения Жана Дюнана, стекло великого [Рене Лалика](#) и Мориса Марино, а также часы и ювелирные изделия [Cartier](#).

Дом-студия Озанфана



Комплекс
Nemausus



Многоквартирный дом в Париже,
1933

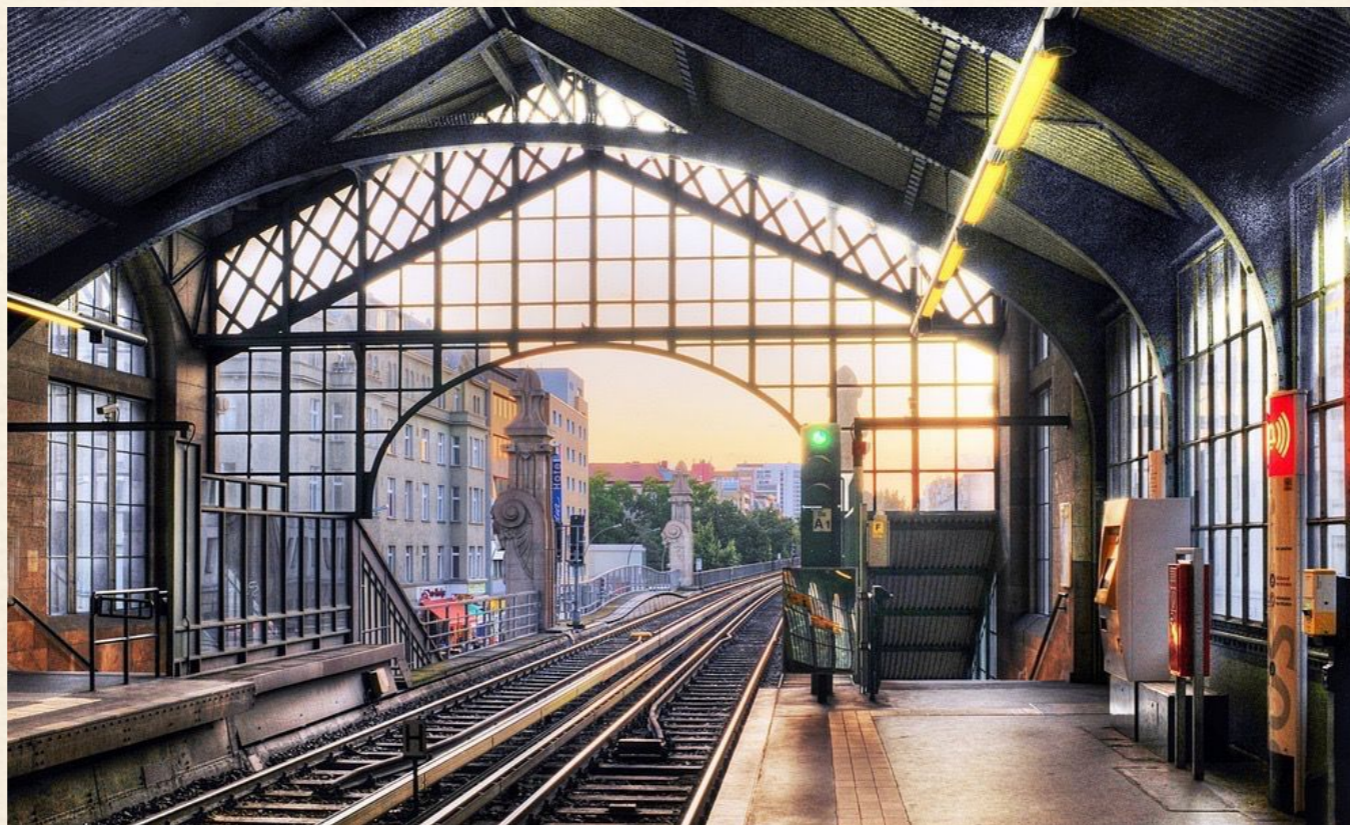
- Значение ар деко, мастера которого чаще всего не принадлежали к числу радикальных новаторов, в контексте истории искусства заключается именно в способности к интерпретации, переплетению и созданию собственного неповторимого художественного языка на основе воспринятых из разных источников черт.
- Известна и общепризнана роль этой стилистической общности в толковании и популяризации мотивов искусства авангарда. Активное и деятельное присутствие в стилистической системе ар деко элементов современных его сложению художественных программ и принципов, их продолжение и развитие уже в его рамках сколь очевидно, столь и недостаточно исследовано.
- В значительной мере нераскрытым остается даже сам процесс «функционирования» ар деко в своем поле, что признается самими исследователями: «Легко проследить происхождение отдельных мотивов ар деко, но сложно вычленить момент их органичного объединения», — пишет Виктор Арвас.
- В то же время именно этот момент — возникновение и практическое приложение уникальной стилистической модели, образованной целой совокупностью разнообразных воздействий, — представляет значительный интерес в самых разных аспектах.

Ар-деко в Германии
Берлин богат на архитектуру различных эпох и направлений (спасибо бурной истории и чудаковатым правителям). Есть в нем и интересные экземпляры Ар-Деко.

1. **Хакские дворы (Hackesche Höfe)**, архитектор Август Эндель, 1906 год. Это не только самый крупный комплекс закрытых дворов в Германии, но и яркий представитель ар-деко. Пластичные орнаменты, много цвета - характерные особенности всех дворов, но особый интерес представляет двор роз: преобладающие пастельный зеленый и пастельный розовый цвета, а так же очень много декора напоминающего стебли цветов



- 2. Станция метро Бюловштрассе (U-Bahnhof Vülowstraße), архитектор Бруно Мёринг, 1902 год. Эта станция была открыта на первой ветке метро в Берлине. Была очень сильно повреждена во время Второй Мировой Войны, однако восстановлена после нее. Во времена Холодной Войны и Стены была закрыта, как и вся линия U2. Представляет собой то самое "ажурное" сочетание стекла, камня и стали и достаточное количество растительного декора.



- 3. Станция городской ж/д дороги Мехикоплатц (S-Bahnhof Mexikoplatz), архитектор Густав Харт, 1911 год. Отличительные черты: плавные линии, особенно линии крыши, легкая асимметрия и очень красивый декор купола в интерьере этой станции. Также из интересных особенностей - кованый герб прусских железных дорог на мосте.



Ар-деко в Италии

- В Италии и Германии элементы стиля Ар Деко, соединяясь с формами Неоклассицизма, перерастали в архитектуру «нового Ампира» - фашистского стиля третьего Рейха. Ар Деко оказал влияние на художников французского стекольного завода Баккара и английской керамической мастерской Даултон. К этому же стилю иногда причисляют наивного живописца Р. Дюфи.



застройка Пьяцца делла Виттория в Брешии,
архитектор Марчелло Пьячентини



Дворец итальянской цивилизации в Риме

Ар-деко в Англии

- Самый красивый вид в стиле «ар-деко» открывается в Лондоне с набережной Южного берега между мостом Ватерлоо и пешеходным мостом у станции метро Embankment. На северном берегу Темзы, будто в модернистском сне начала XX века, возвышается шеренга каменных громад с развевающимися флагами, самая известная из которых – это знаменитый отель «Савой». Кстати, среди отелей примеры «ар-деко» многочисленны: Dorchester, Claridge's, Park Lane Hotel



- Однако «ар-деко» - это не обязательно массивность и монументальность. К примеру, историческая штаб-квартира корпорации Би-Би-Си (BBC Broadcasting House Portland Place, London, W1A 1AA) к северу от площади Оксфорд-Серкус (рядом с церковью All Souls) отличается плавностью и subtilностью внутренней отделки, правда, экскурсию надо бронировать заранее, поскольку помещение до сих пор используется как служебное.



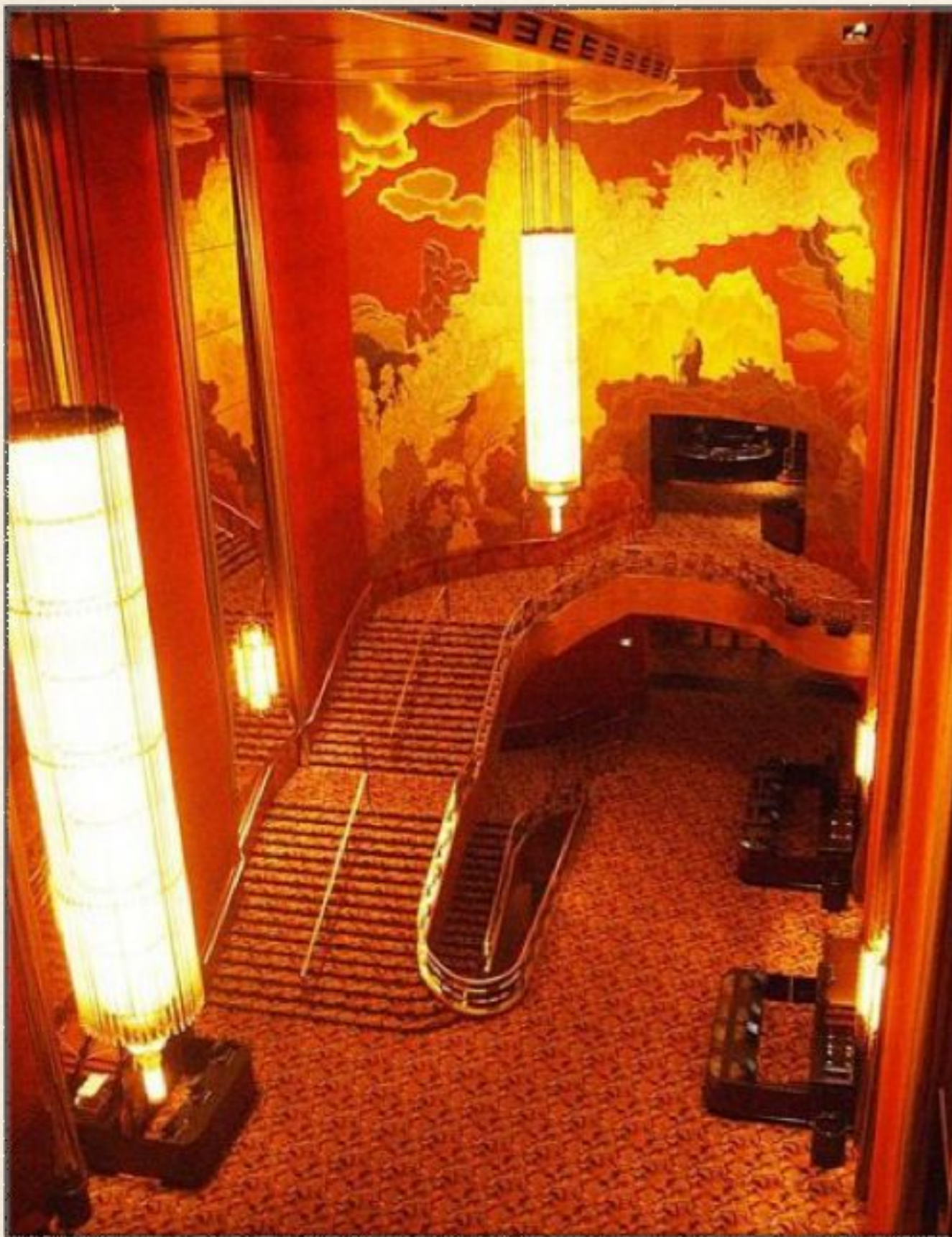
Ар-деко в Голландии

- Столица Северной Голландии, Харлем, находится в получасе езды от Амстердама. На протяжении столетий город был историческим центром региона, специализирующегося на выращивании луковиц тюльпана, и гордо носил название «Vloemenstad» (цветущий город). Если вы приехали в Харлем на поезде, то обязательно оцените железнодорожную станцию в стиле арт-деко.



Ар-деко в США

- Возникший в Париже и просуществовавший между двумя мировыми войнами, стиль "Ар-Деко" приобрел особую популярность в США как "стиль звезд", превратившись из чисто французского явления во всемирно признанный символ эффектности.
- Ар-Деко был также известен в США как "Джазовый модерн", "Зигзаг-модерн", "Обтекаемый модерн" - последний относится к формам, базировавшимся на обтекаемых силуэтах автомобилей, кораблей и самолетов, отражая напор и скорость века машин.
- Идеи европейского функционализма были в 20-е годы в США заняты лишь отдельными архитекторами-авангардистами, внимательно наблюдавшими за Баухаузом и другими европейскими функционалистскими течениями.
- В отличие от аскетичного функционализма, богатый орнаментами Ар-Деко значительно легче прижился в архитектуре фасадов и интерьере. С конца 20-х годов в стиле Ар-Деко были воздвигнуты большие репрезентативные здания крупных фирм. Вместе с Ф.Л. Райтом, одним из патриархов современной архитектуры США, пришли небоскребы, которые уже с начала XX века возводились в стальном каркасе. При этом их фасады до конца 20-х годов украшались историческими формами оконных проемов и стрельчатыми сводами. Яркий тому пример - великолепное неоготическое здание Вольворт в Нью-Йорке (1913). Примеры американского Ар Деко можно обнаружить и в других постройках в Нью-Йорке и Майами того времени. Это гигантские небоскребы и великолепные дворцы кинотеатров.



Радио Мюзик Холл, Рокфеллер центр, Нью-Йорк

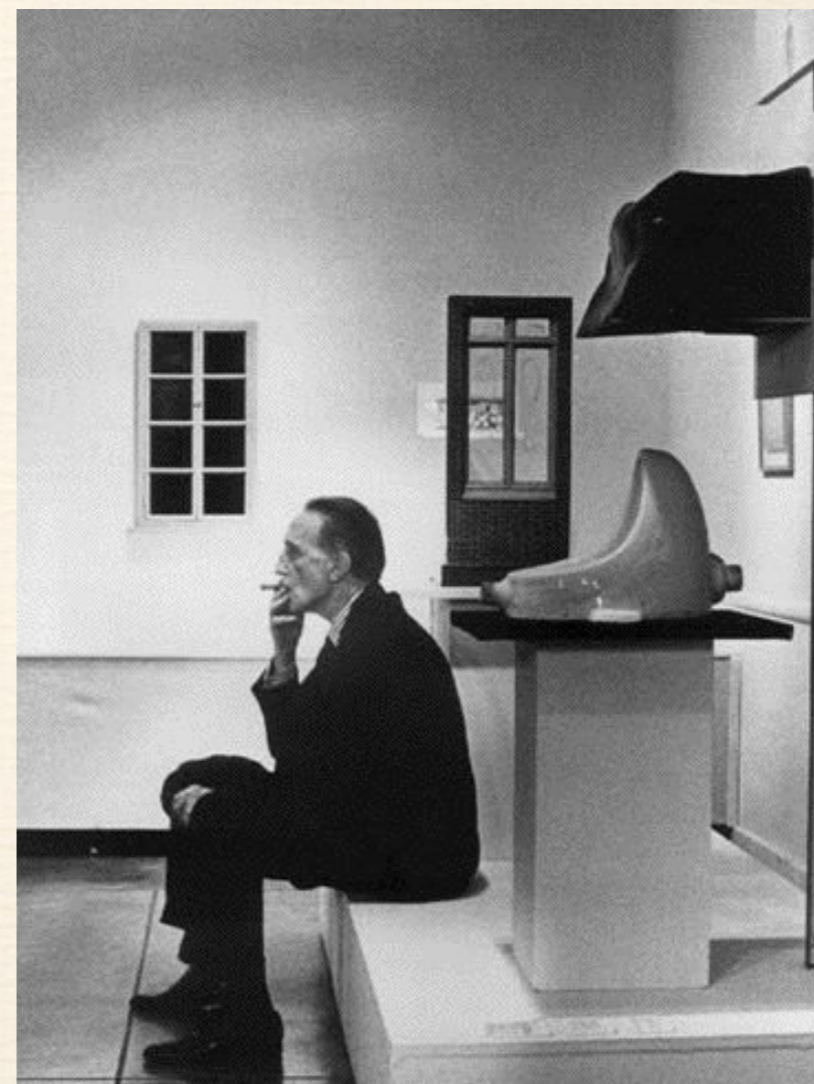
Дадаизм

- В феврале 1916 года группа художников, литераторов и просто богемной публики объединилась в местечке под названием «Кабаре Вольтер». И вскоре появилось слово, найденное случайно, само по себе ничего не значащее — слово «дада». Дат начала дадаизма может быть несколько. С тем же правом на столетний юбилей дадаизма мог бы претендовать и 1913 год, когда Марсель Дюшан создал свое легендарное «Велосипедное колесо», или 1917 год, когда он придумал фокус с писсуаром, названным «Фонтан».
- Хотя дадаизм в Цюрихе был обязан своим появлением преимущественно немецкоязычным поэтам и художникам, его концептуальная предыстория больше связана с французским искусством и литературой — писателем Раймоном Русселем, драматургом Альфредом Жарри, композитором Эриком Сати, применившими художественные приемы дада. Таким образом, истоки того, что мы называем дадаизмом, возникли не вполне в 1916 году, но были совершенно необходимым и в какой-то степени логичным результатом трансформаций в западноевропейской культуре. В отличие от сюрреалистов, дадаисты не любили опираться на традицию и возводить себя к каким-то фигурам или явлениям.

- Как для русских футуристов, так и для дадаистов было крайне важно сместить категории. Во-первых, уйти от самого понятия искусства. Когда дадаисты говорили об уничтожении искусства, имелось в виду не уничтожение творчества, а самой концепции, сложившейся в Новое время. Они стремились разрушить принципы функционирования искусства и устоявшиеся категории: категории прекрасного, категории произведения, категории автора.



- Цюрихские дадаисты не собирались создавать новые методы изобразительного искусства, но они пришли к ним сами собой. Цюрихский период дадаизма связан не только с «Кабаре Вольтер», но и с «Галереей Дада», а также с несколькими крупными мероприятиями, фестивалями дада и так далее. Он в большей степени обусловлен влиянием абстрактного искусства; наиболее яркими его проявлениями были коллажи, созданные по так называемому закону случая.



Героический реализм — термин, который иногда использовался, чтобы описать искусство, используемое в качестве пропаганды. Примеры включают

социалистический стиль реализма, связанный с

коммунистическими режимами и очень подобным

художественным стилем, связанным с Фашизмом. Его особенности — реализм и описание чисел как идеальные типы или символы, часто с явным отклонением модернизма в искусстве (как «буржуа» или

«выродившийся»).

Героические проекты реализма использовались, чтобы размножить революцию в

Советском Союзе в течение времени Ленина. Ленин сомневался, что неграмотное население поймет то, что абстрактные визуальные изображения были предназначены, чтобы сообщить. Он также думал, что у художников, таких как

конструктивисты и productivists, возможно, была скрытая повестка дня против правительства.

Движения, такие как кубизм были осуждены как буржуа и подверглись критике за отказ привлечь наследие искусства, тогда как пролетарская культура должна была привлечь то, что было изучено в предшествующие времена, и для отклонения

красивого на том основании, что это было «старо». Художники противостояли таким

- Пауль Матиас Падуа - (нем. Paul Mathias Padua; * 15 ноября 1903, Зальцбург — † 22 августа 1981, Роттах-Эгерн) — немецкий художник, самоучка.
- Падуа родился в Зальцбурге, вырос в бедности, в возрасте девяти лет потерял отца, воспитывался бабушкой и дедушкой в Нижней Баварии (в Гейсельхёринге и Штраубинге). Позже переехал в Мурнау, а затем в Мюнхен.
- Взял за образец творчество Ленбаха (1836–1904). В 1922 Падуа стал членом Ассоциации мюнхенских художников. В последующие годы регулярно выставлялся, стал знаменитым портретистом и пейзажистом уже в 20-е годы и в 1930 г. получил Премию Альбрехта Дюрера.
- В Третьем Рейхе он был модным художником и почитался как представитель героического реализма в стиле «крови и почвы».
- На Больших немецких художественных выставках в 1938–1944 в Доме немецкого искусства в Мюнхене были представлены 23 его работы, в том числе в «стиле ню». В 1935 году он был удостоен премии за портрет Клеменса Краусса, в 1937 и 1940 годах — премий Ленбаха, и 1938 году — премии за самый красивый детский портрет. Среди тех, кого изображал Падуа были Франц Легар и Герхарт Гауптман.

В.Пакулин. Смена (Героический реализм). 1925.
Холст, масло. ГРМ



В отпуске
(1944)

Говорит Фюрер
(1937)

Спасибо за внимание!