

Архитектура барокко в Италии (XVII в.).

- Социально-политические и экономические предпосылки формирования стиля барокко.
- Церковь Иль Джезу. 1568 г.. Виньола, фасад в 1575-1584. Арх. Джакомо Делла Порта.
- *Доменико Фонтана. Трех лучевая система Рима*
- *Карло Мадерна. Завершение строительства с. Св. Петра.*
- *Лоренцо Бернини. (1598-1680гг.)- скульптор и архитектор.*
- Пл. Собора. Св. Петра в Риме.
- Церковь Сант-Андреа в Риме, Паллаццо Барбирини.
- *Франческо Баромини. Ц. Сан- Карло у четырех фонтанов*
- Ц. Сант-Иво.
- Барочные виллы.

1. Социально-политические и экономические предпосылки формирования стиля барокко:

- рост и укрепление национальных государств Европы;
- обострение противоречий феодального общества и формирование основ капиталистического строя;
- борьба между дворянством и буржуазией, усиление влияния буржуазии;
- развитие мануфактурной промышленности, рост торговли;
- подъём точных и естественных наук;
- формирование научных методов познания действительности;
- общий кризис гуманизма и наступление феодально–церковной реакции
- переход от поэтически целостного восприятия мира учёных и мыслителей Ренессанса к научным методам познания действительности.

□ **Джордано Бруно (1548-1600 гг.): «Единственным авторитетом должны быть разум и свободное исследование.»**

❑ **ХАРАКТЕРНЫЕ ОСОБЕННОСТИ СТИЛЯ БАРОККО:**

- Внутренняя напряжённость, динамичное движение форм.
- Центрический план культовых сооружений сменяется базиликальным.
- Спокойные устойчивые формы плана (круг, квадрат) уступают место неясным, подвижным формам прямоугольника и овала.
- Стабильность композиционного строя, ясность и чёткость уравновешенных пропорций заменяется сложными ритмическими построениями, движением масс, многообразием пропорций.
- Композиции придаётся фронтально-осевой характер с сильным акцентом на главном фасаде и глубинным развитием внутреннего пространства
- Вместо ясной тектоники и логического построения – произвол в формообразовании.
- Ровное яркое освещение сменяется контрастами резкого света с таинственным полумраком.
- Чёткое построение интерьера заменяется усложнённостью и запутанностью с неожиданными пространственными эффектами .
- Трактовка ордера подчёркнуто декоративная и пластичная.
- Нарочитая преувеличенность ордерных форм.
- Активное применение скульптурных и декоративных мотивов.
- *Один из первых признаков искусства барокко*: избыточность средств и смешение масштабов.

Характерные особенности барокко в Италии.

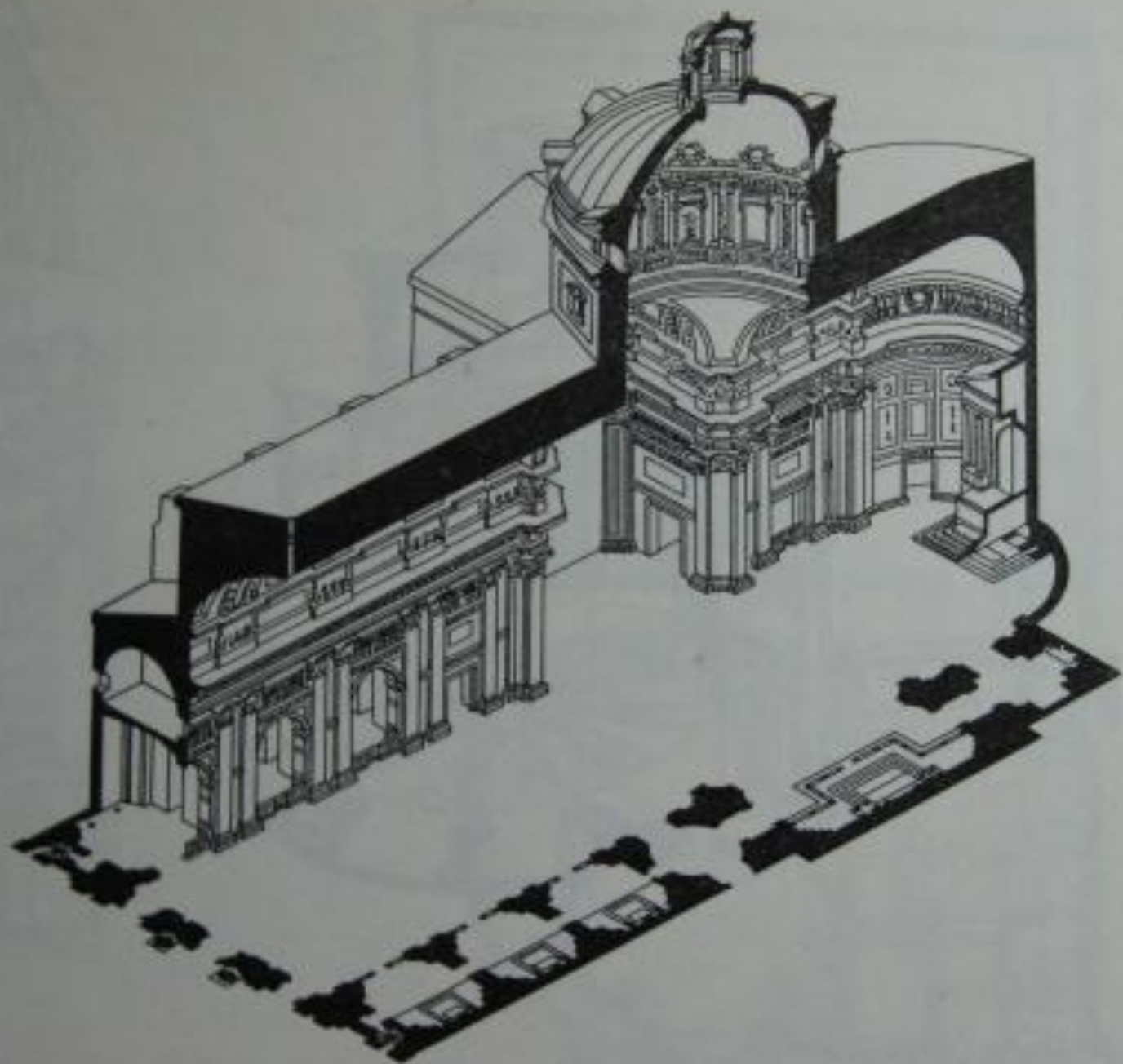
- Стремление к максимальной выразительности минимальными средствами.
- Отрицание конструктивной логики ордера и применение его только как декоративно-пластической формы наряду со скульптурой.
- Привлечение пейзажа в качестве основного композиционного приема для создания городского ансамбля.
- Фасады и интерьеры отличаются исключительной роскошью и пластикой, хотя в рядовых и официальных сооружениях преобладает сухость и строгость формы.



**Ц. Иль Джезу. 1568г. арх. Д.Виньола,
фасад в 1575-1584гг. Арх. Дж.делла Порта**



ИЕ ИЛЛЮСТРАЦИИ
РА)



Проекти да Виньола, Джакомо делла Порта.
Церковь Дзезу в Риме. 1568—1584. Аксонометрия

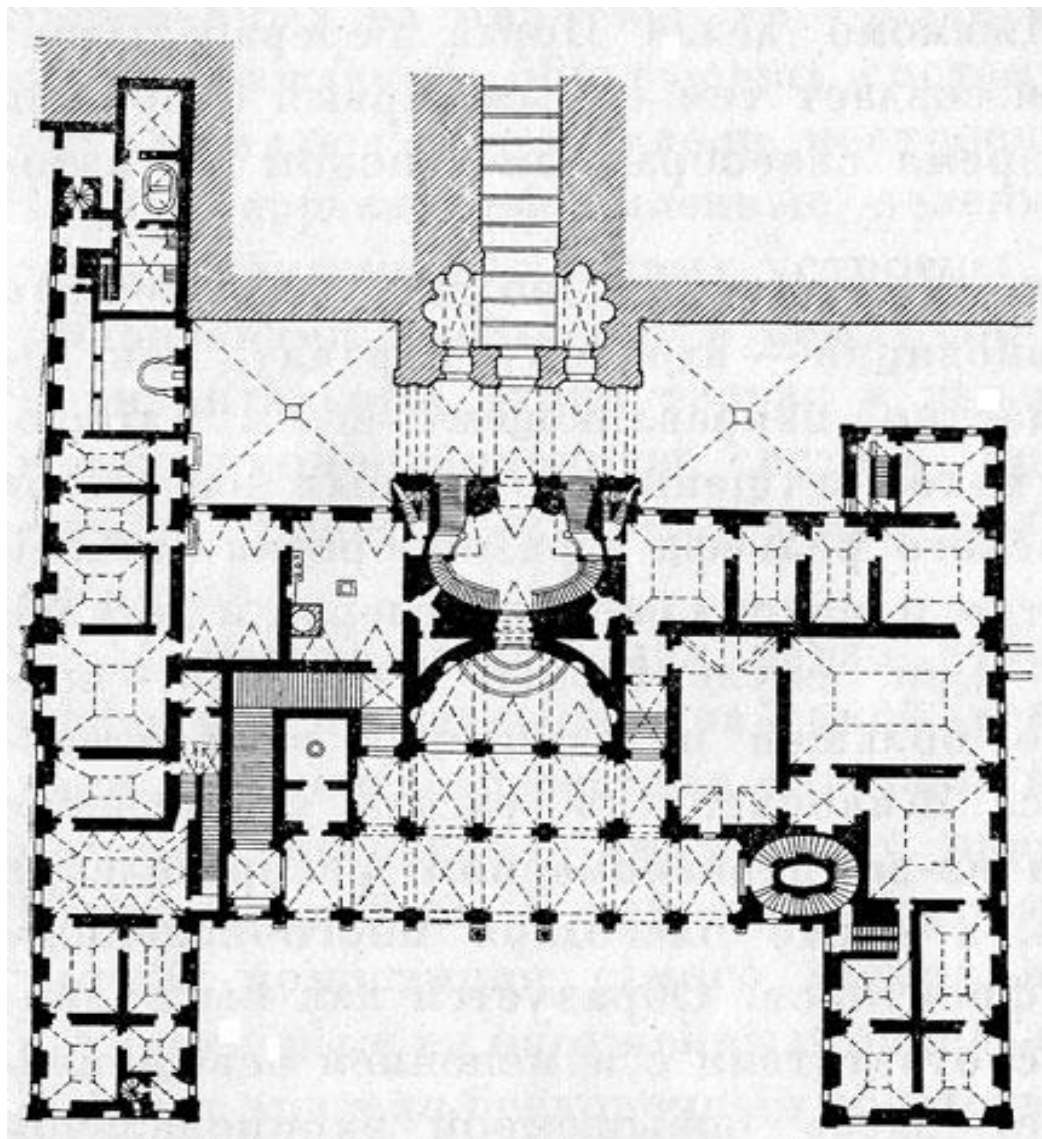


**Ц.Сант-Андреа в Мантуе.
Проект арх. Альберти,
1470-1472г.**





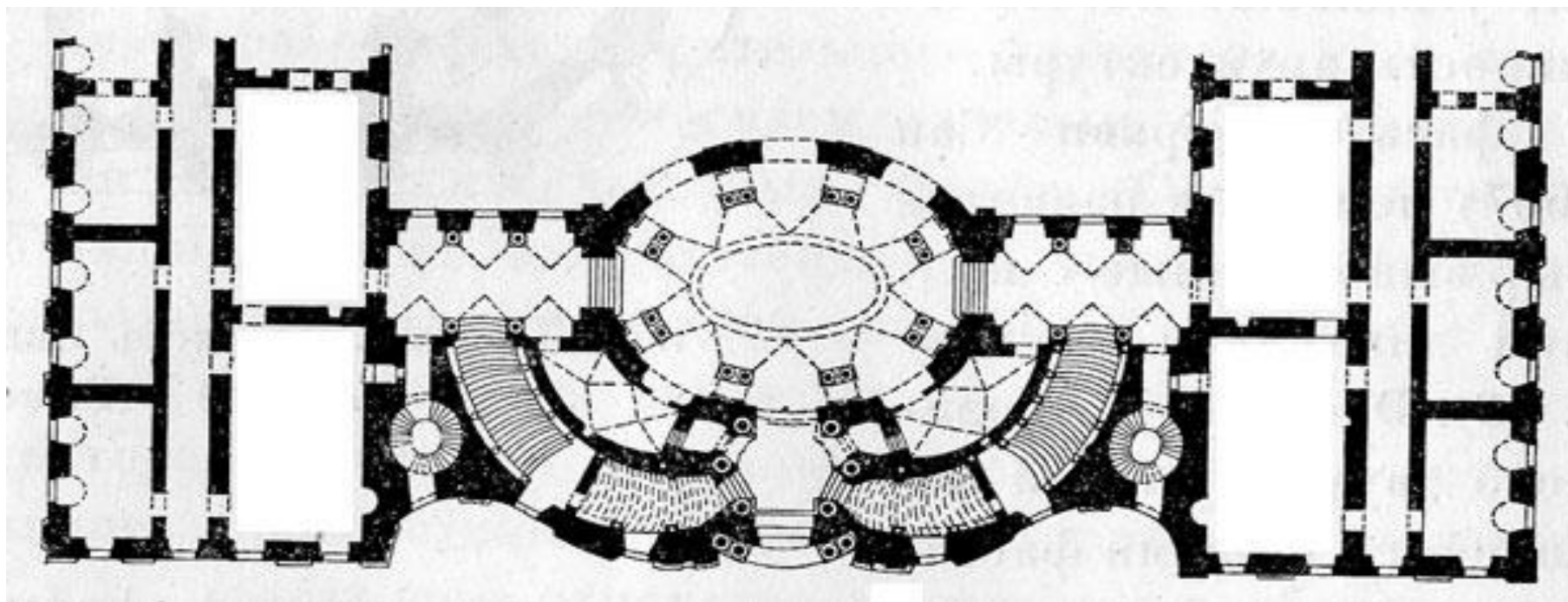
Лоренцо Бернини.



Дворец Барберини



Палаццо Кариньяно, Турин. Гварино Гварини



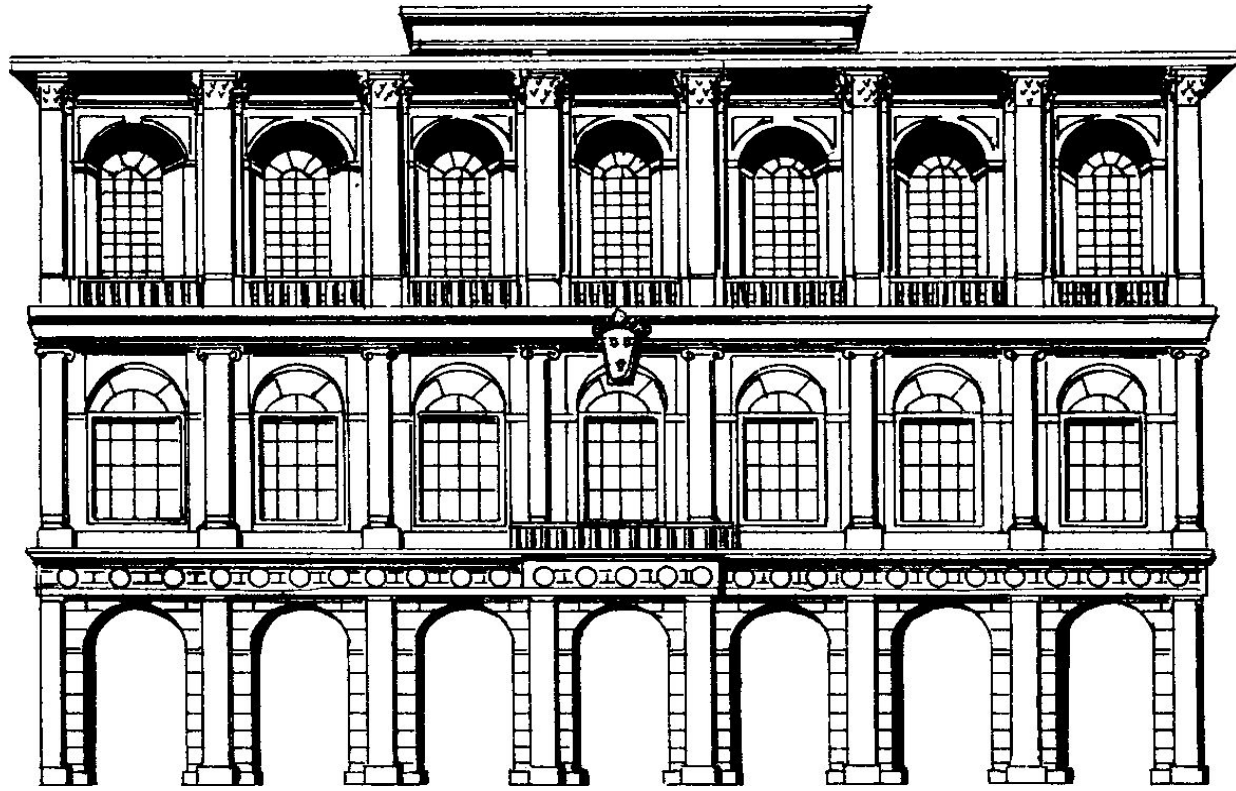






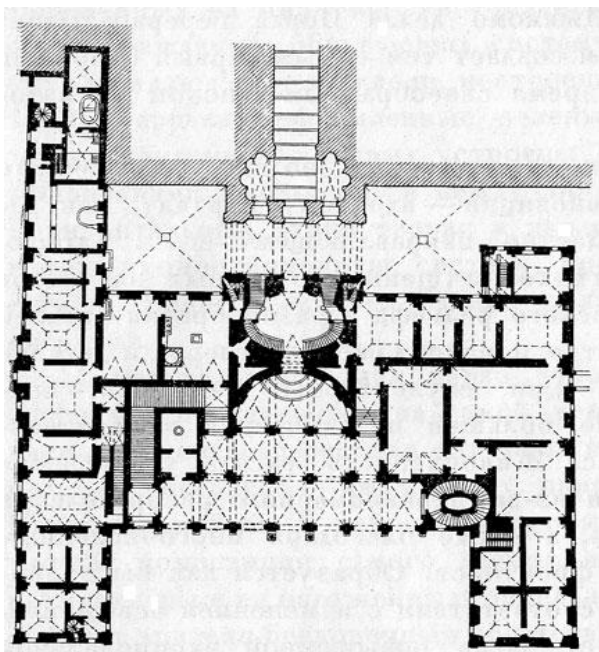
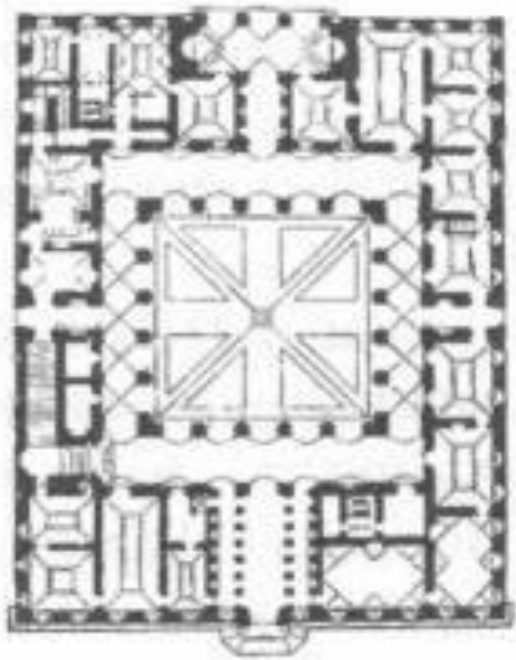






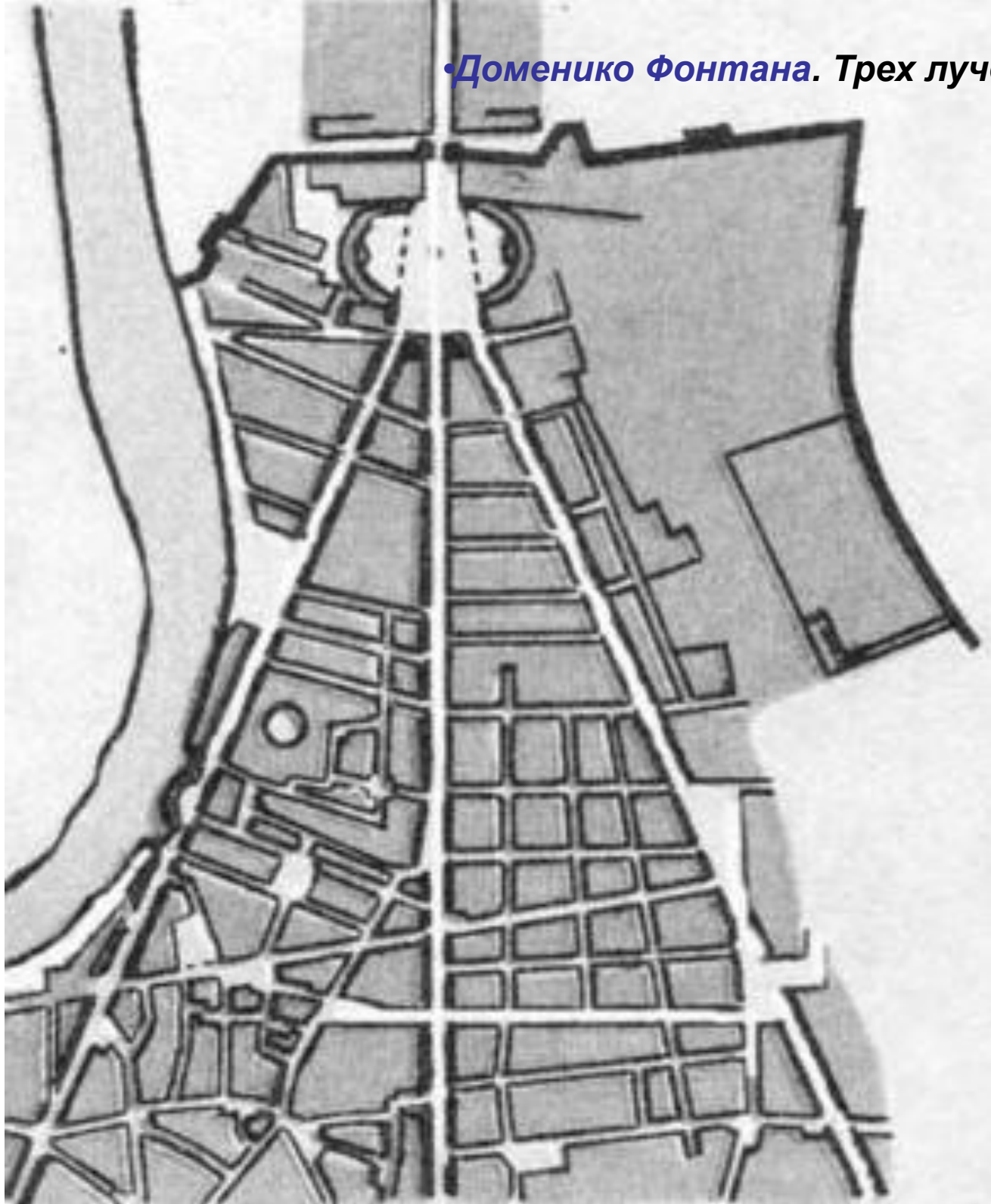
Палаццо Фарнезе

Антонио да Сангало Младший

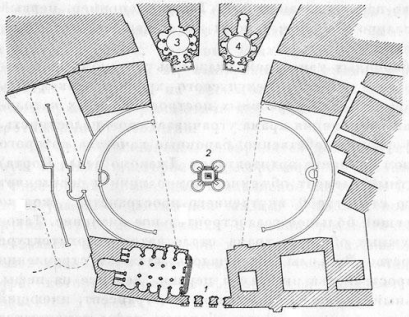


Дворец Барберини

• *Доменико Фонтана. Трех лучевая система Рима*



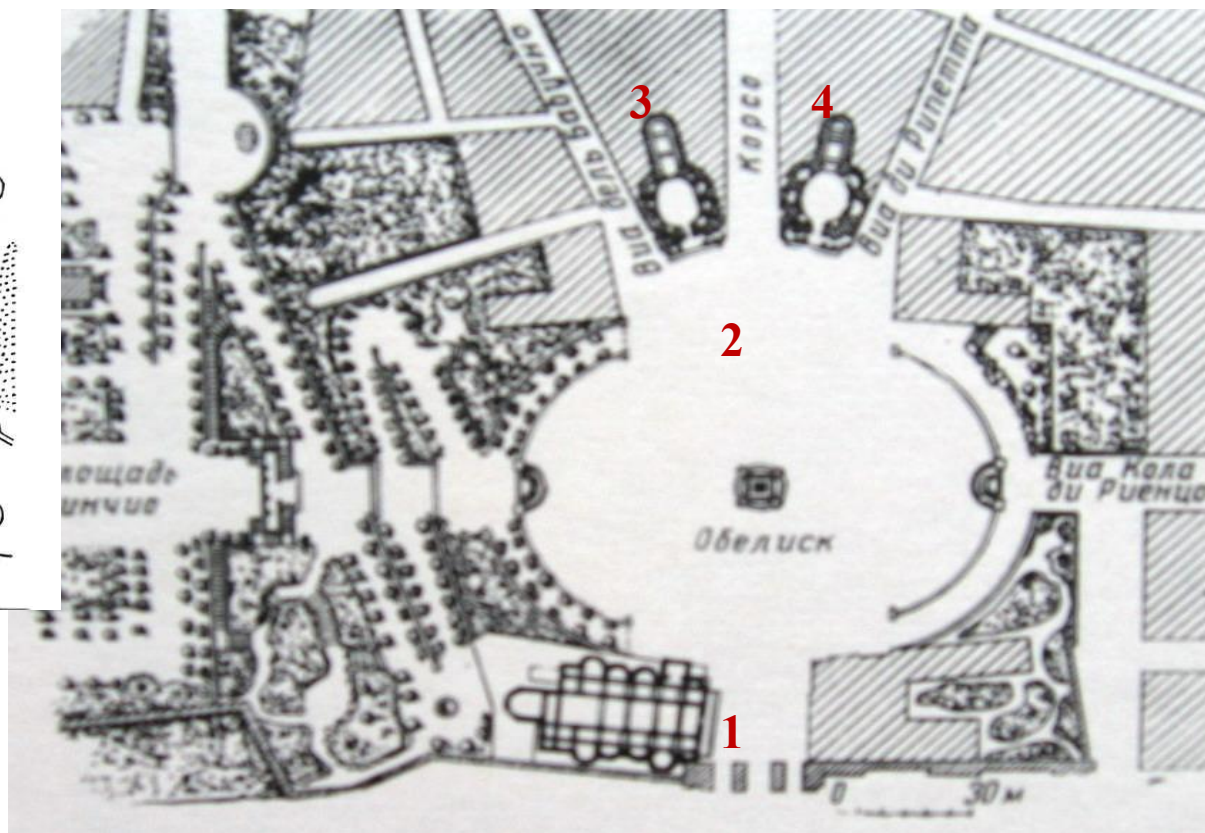
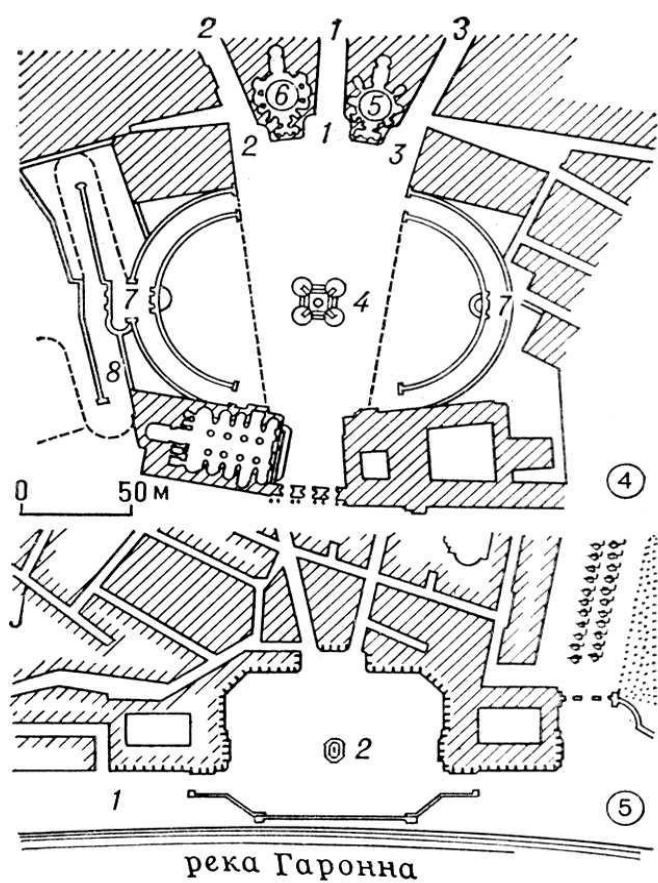
- Большие заслуги в области градостроительства принадлежат выдающемуся архитектору и инженеру **Доменико Фонтана** (1543—1607). В 1580-х гг. ему были поручены перепланировка и декоративное украшение Рима, внешний вид которого должен был соответствовать значению города как мирового центра католицизма.



Д. Фонтана прокладывает новые прямые улицы с таким расчетом, чтобы отдельные наиболее значительные ансамбли города оказались связанными между собой, образуя единую систему акцентов.

Такова осуществленная им **впервые в истории градостроительства трехлучевая система улиц**, расходящихся от площади дель Пополо и связывающих главный въезд в столицу с центром и его основными ансамблями.

Чтобы усилить пространственный эффект и подчеркнуть осевую перспективу улиц, архитектор ставит в точках схода лучевых проспектов и в их концах обелиски и фонтаны, добиваясь тем самым большего композиционного единства и завершенности. Раскрывающаяся с площади дель Пополо глубокая перспектива трех проспектов, акцентированная и подчеркнутая постановкой на их углах двух одинаковых купольных церквей (Санта Мария ин Монте-Санто и Санта Мария деи Мираколи, начатых строительством в 1661 году по проекту архитектора К. Райнальди), производит исключительно эффектное впечатление богатством и разнообразием аспектов, несколько напоминающих систему перспективных театральных кулис.



Пiazza дель Пополо в Риме. 1. Ворота дель Пополо (построены в 1591 г.)

2. Древнеегипетский обелиск, поставленный Доменико Фонтана при реконструкции Рима в 1585-1588 гг. **3.** Церковь Санта Мария ин Монтесанто. 1661-1675 гг.

Архитекторы Карло Райнальди и Карло Фонтана. **4.** Церковь Санта Мария деи Мираколи. 1675-1679 гг. Архитекторы Карло Райнальди и Карло Фонтана. Пунктиром показаны очертания площади в 17-18 вв.

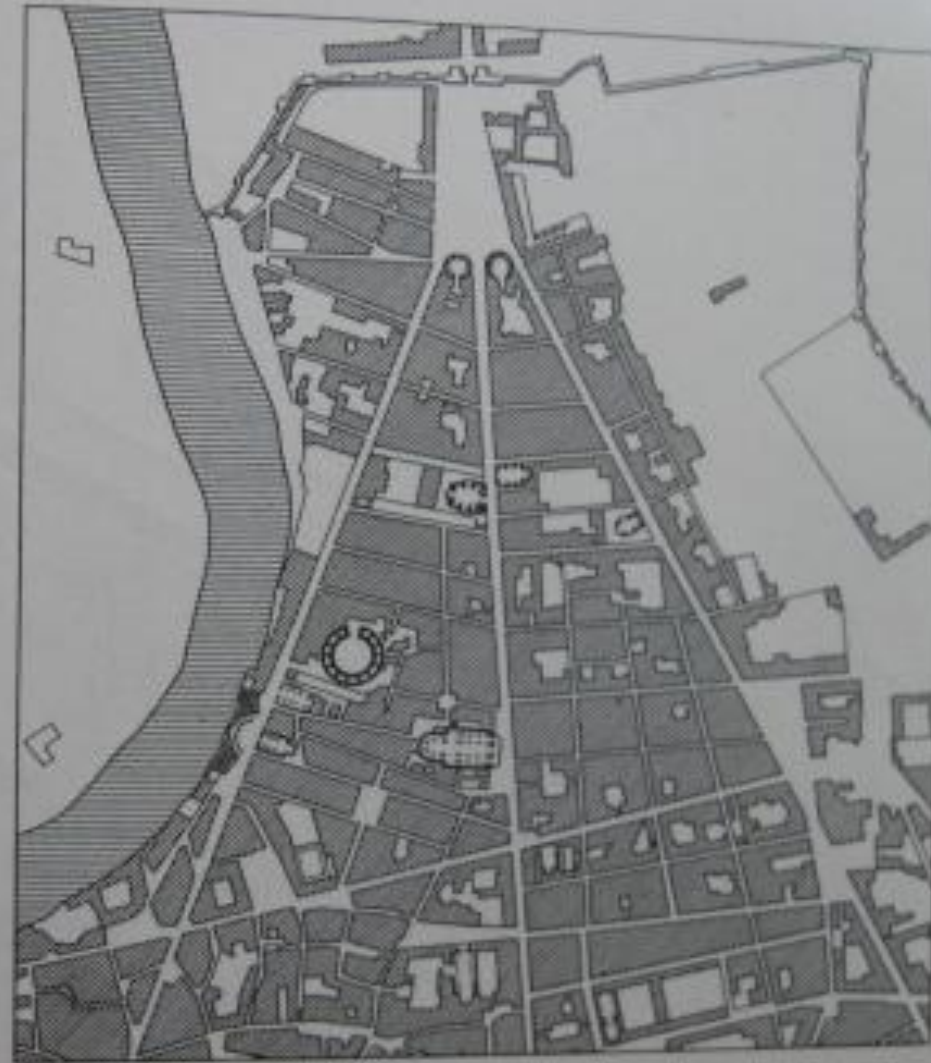
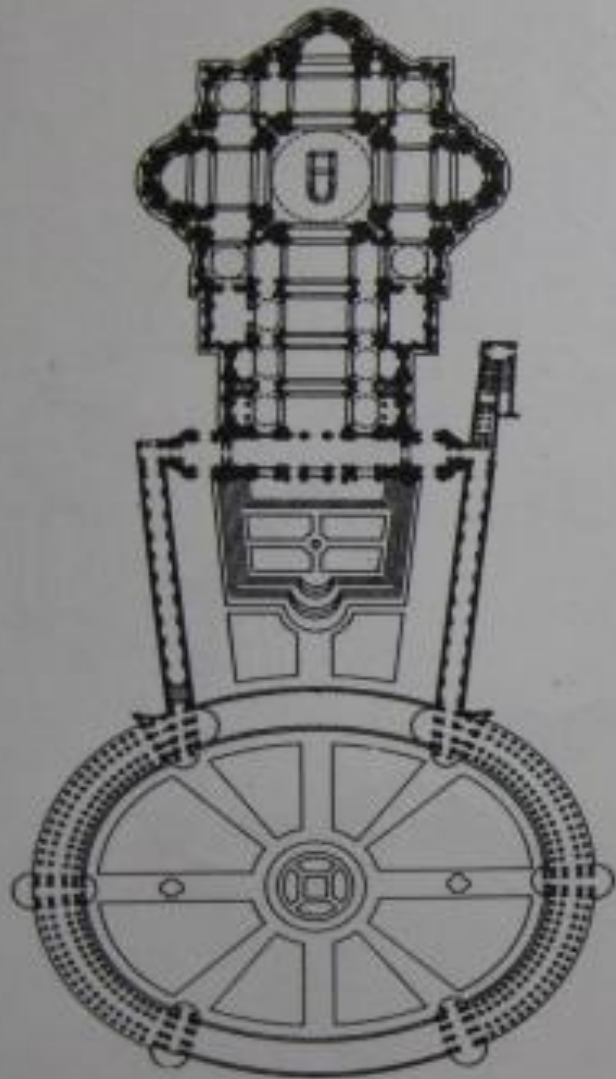


Пьяцца дель Пополо в Риме (1662г.) арх. К.Райнальди, К.Фонтана



Церкви Санта-Мария-ди-Монтесанто и Санта-Мария-деи Мираколи, арх. К.Райнальди.

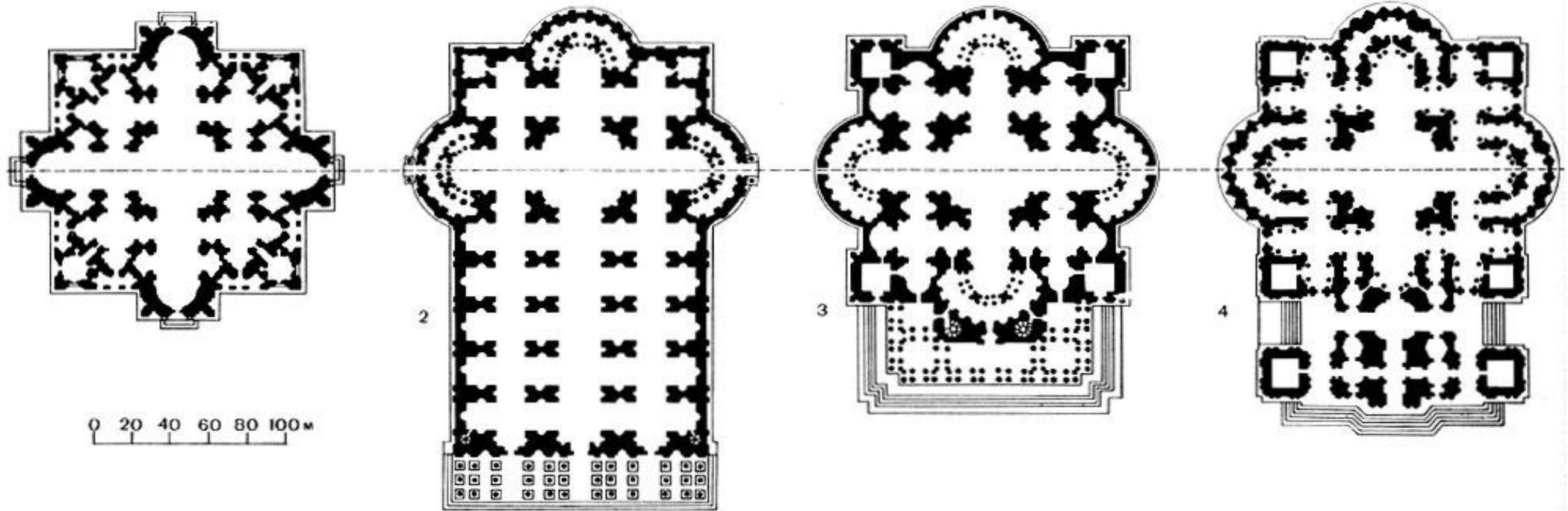
• **Завершение строительства с. Св. Петра.**



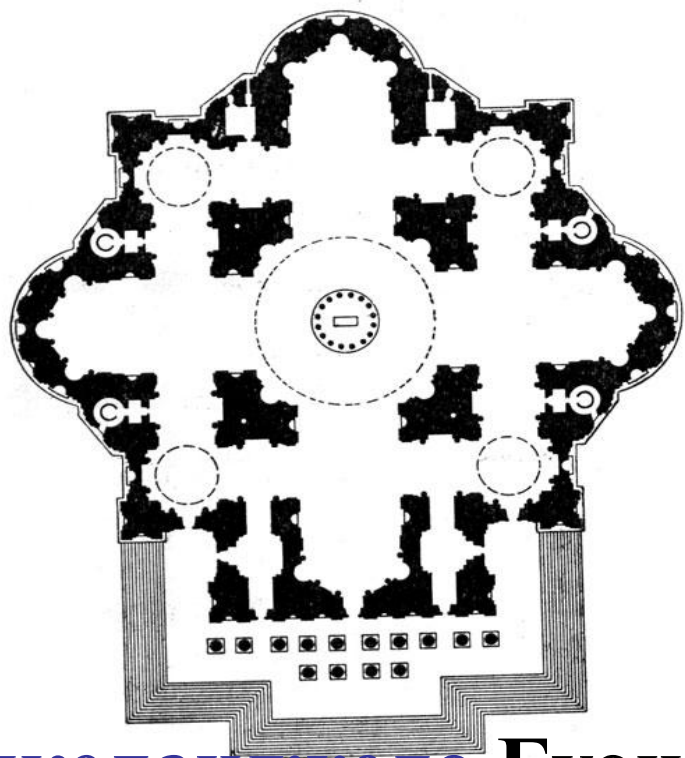
5. Собор и площадь св. Петра в Риме. План

6. Площадь дель Поволо в Риме с прилегающими улицами Бабуинно, Корсо и Рицетта. План

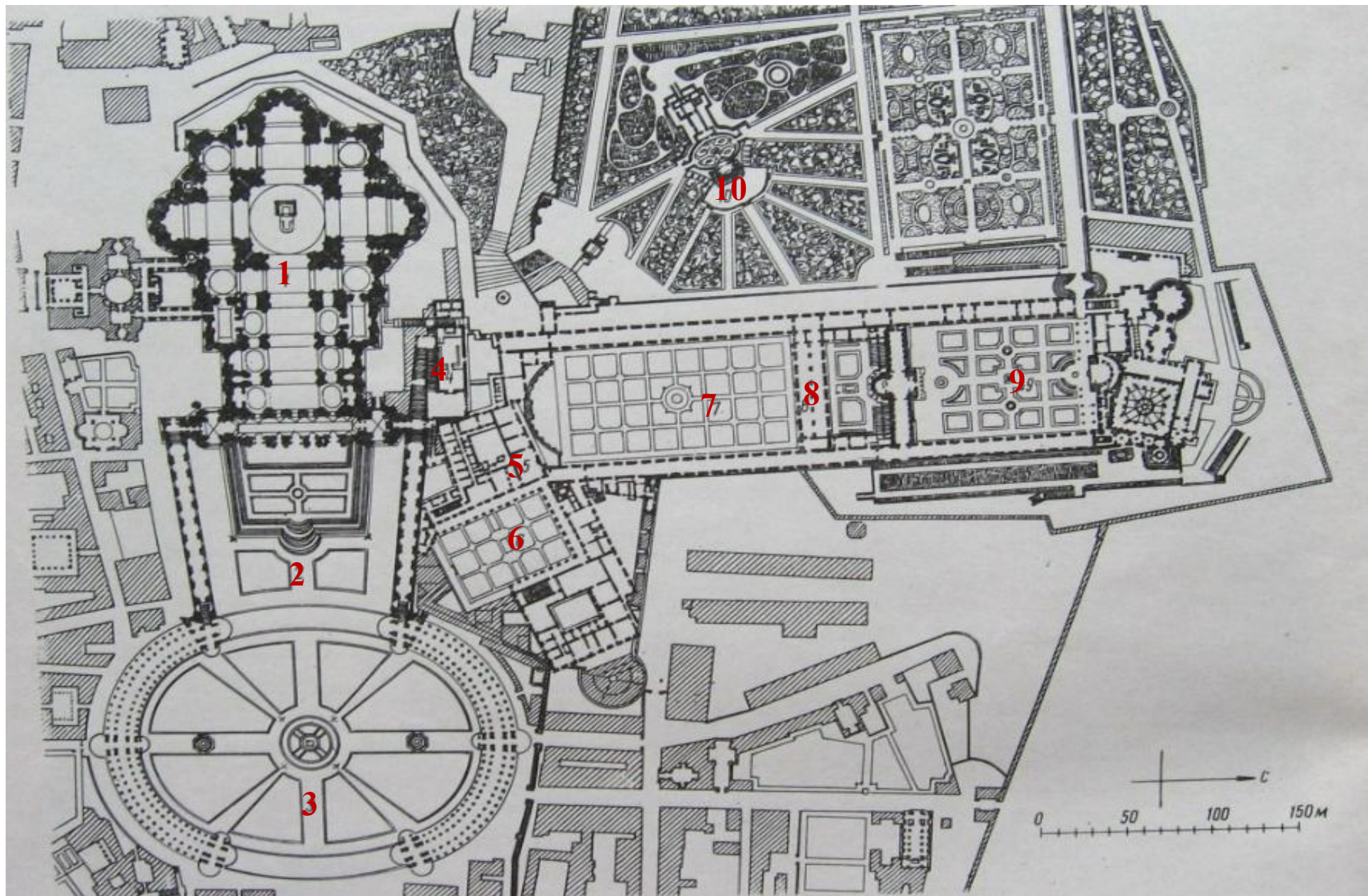
Собор св. Петра в Риме



- Браманте
- Рафаэль
- Перуцци
- Антонио Сангало

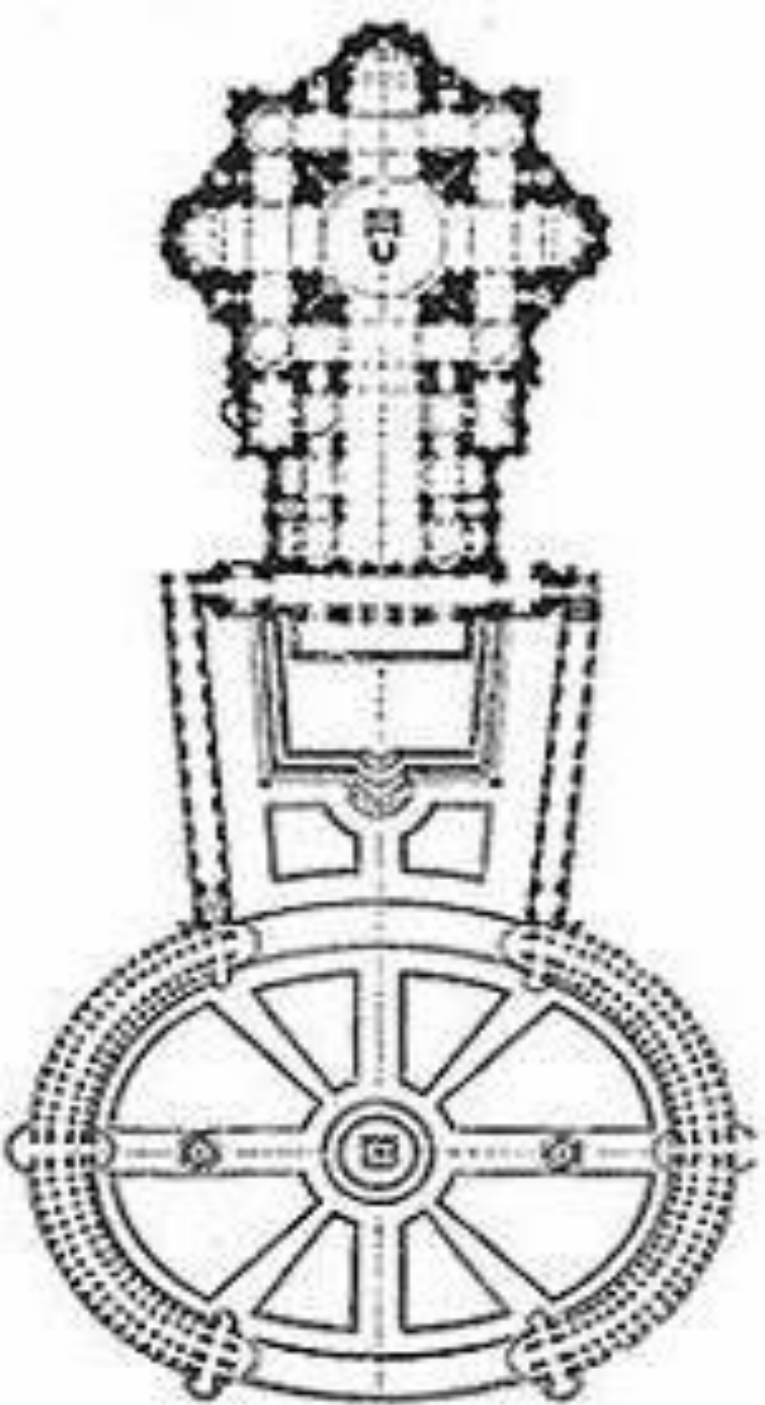


- Микеланджело Буонаротти



План Ватикана и собора св.Петра в Риме: 1- собор св.Петра, 2- трапециевидная площадь, 3- овальная площадь с колоннадой Бернини, 4- Сикстинская капелла, 5- станцы Рафаэля, 6- двор Лоджий, 7- двор Бельведера, 8- Ватиканская библиотека, 9- сад Пиньи, 10- сады Ватикана.

- Ансамбль пл. Святого Петра.
- Лоренцо Бернини.







Рим. Базилика св.Петра



Площадь перед собором св. Петра. Колоннада арх. Л.Бернини



Собор св. Петра в Ватикане.

(D купола -42м; Н – 123,4м; L гл. нефа– 187м; h-46,2м; ширина гл.нефа – 27,5м)



Площадь перед собором св. Петра в Риме.



Собор св. Петра в Риме

Площадь перед собором св.Петра в Риме





Собор св. Петра в Риме



Сень над папским алтарём в центральном нефе собора св. Петра работы Л. Бернини.

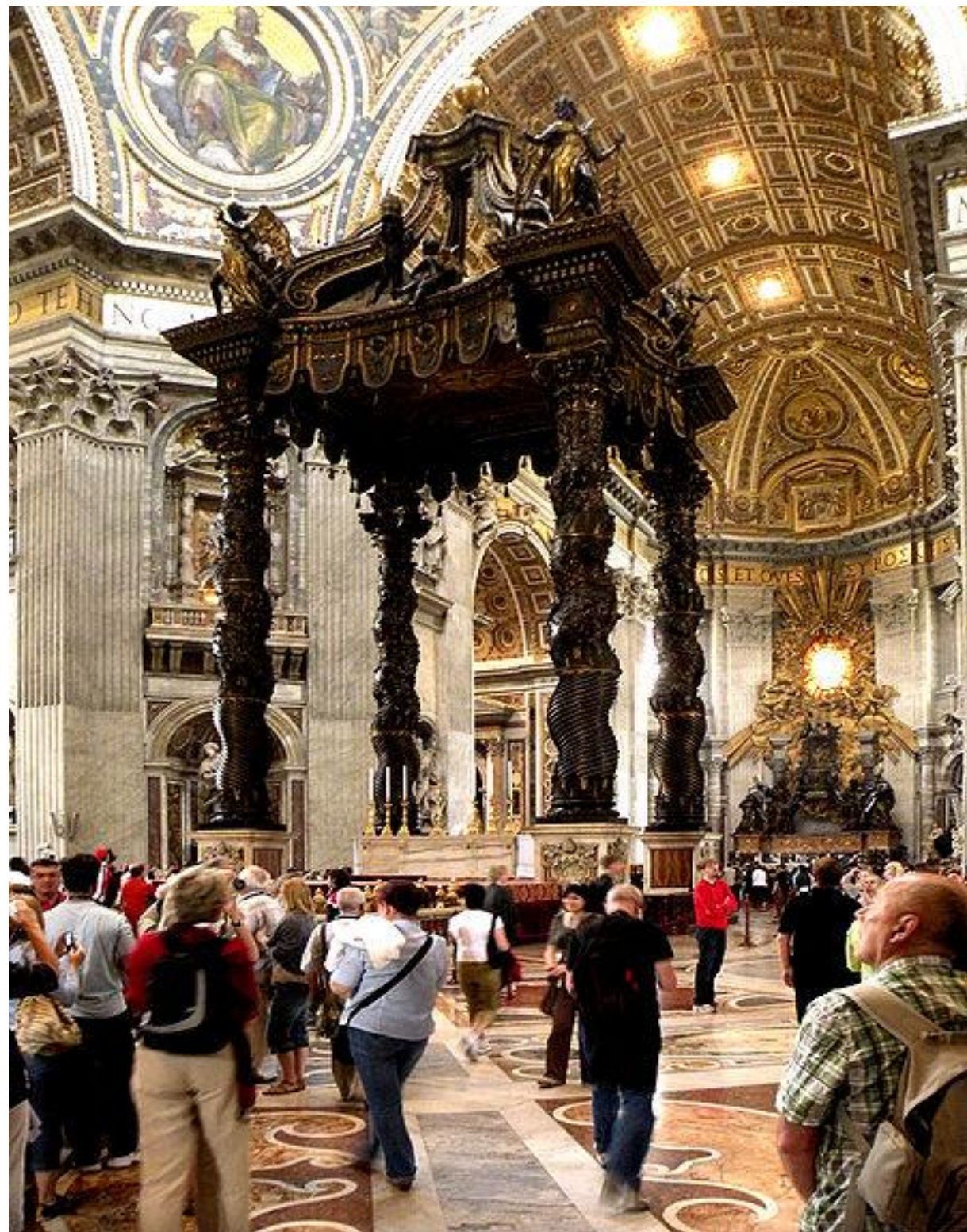
Интерьер собора св. Петра

Киворий – балдахин над алтарём.

Лоренцо Бернини создал одно из лучших своих творений в интерьере собора св. Петра.

Бронза для кивория была взята из Пантеона. Высота балдахина 29м; на колоннах вверху стоят ангелы. Среди ветвей лавра на верхних частях колонн расположены геральдические пчёлы семейства Барберини.

(папа Урбан VIII являлся представителем этого семейства).



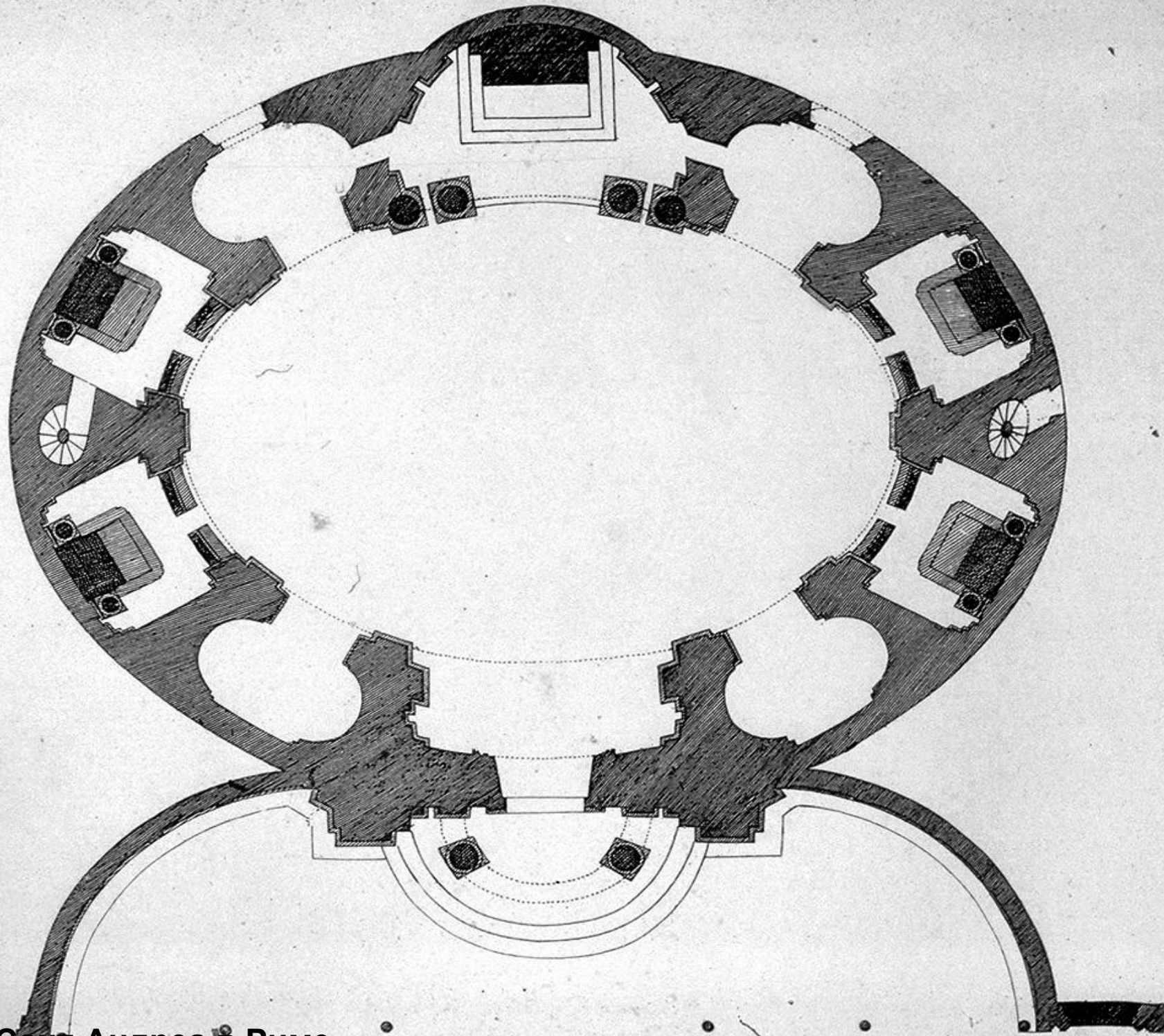
Церковь Сант-Андреа в Риме

Лоренцо Бернини









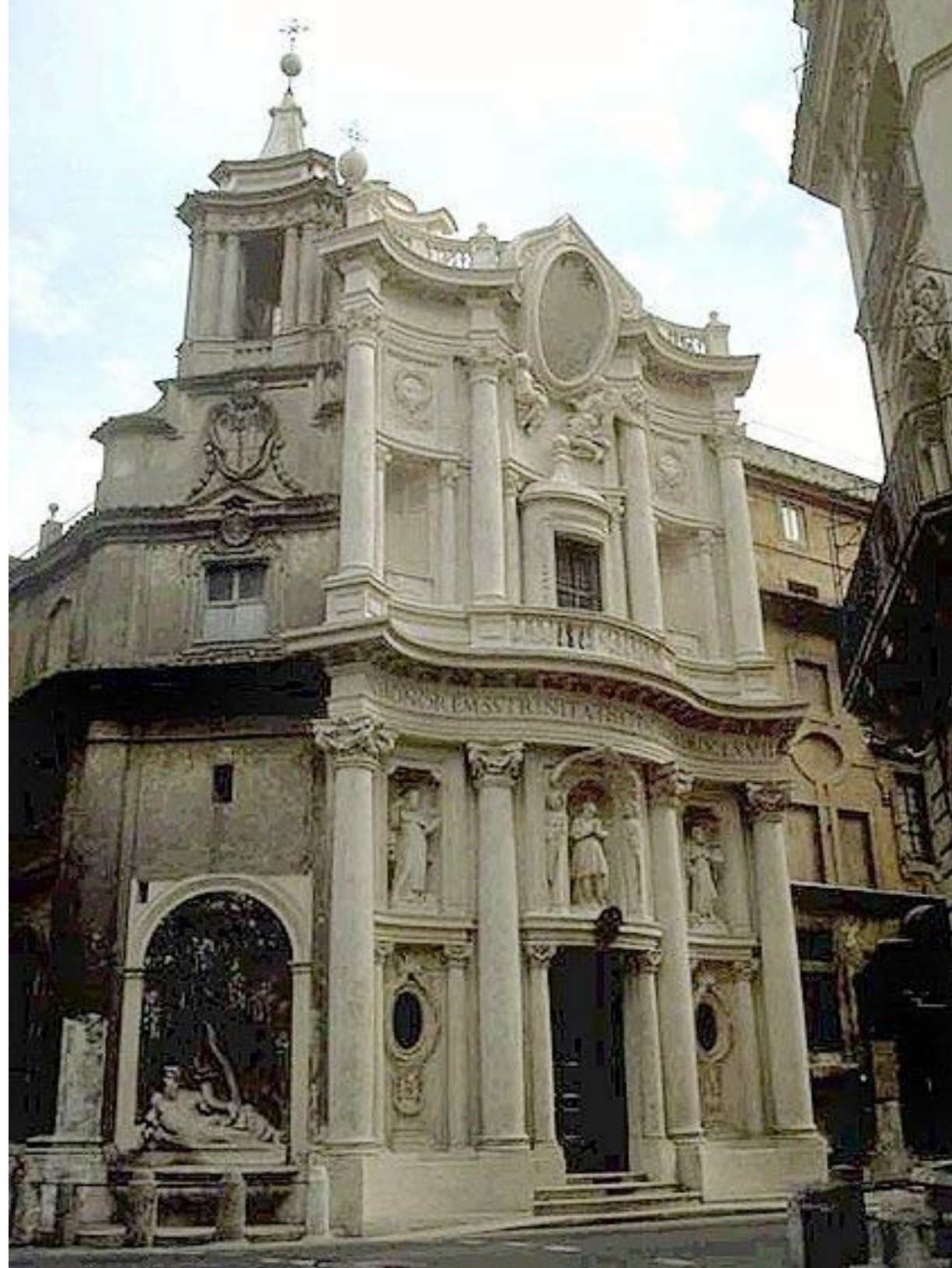
Церковь Сант-Андреа в Риме

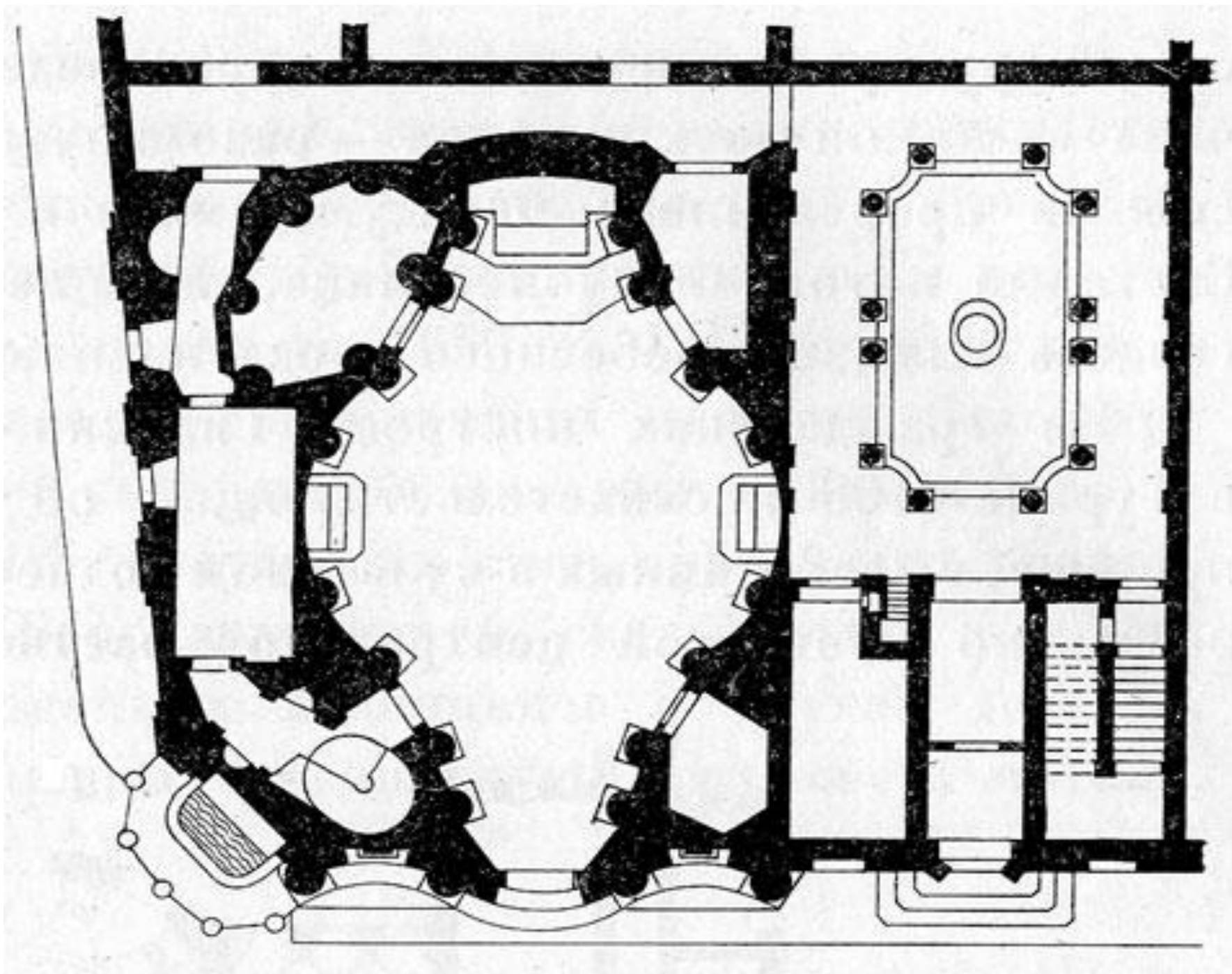
Франческо Баромини.



**Церковь Сан-Карло у Четырёх фонтанов, начата в 1638г.,
фасад завершён в 1667г., арх. Ф.Борромини.**







Церковь Сан-Карло у Четырёх фонтанов, начата в 1638г.,
фасад завершён в 1667г., арх. Ф.Борромини.



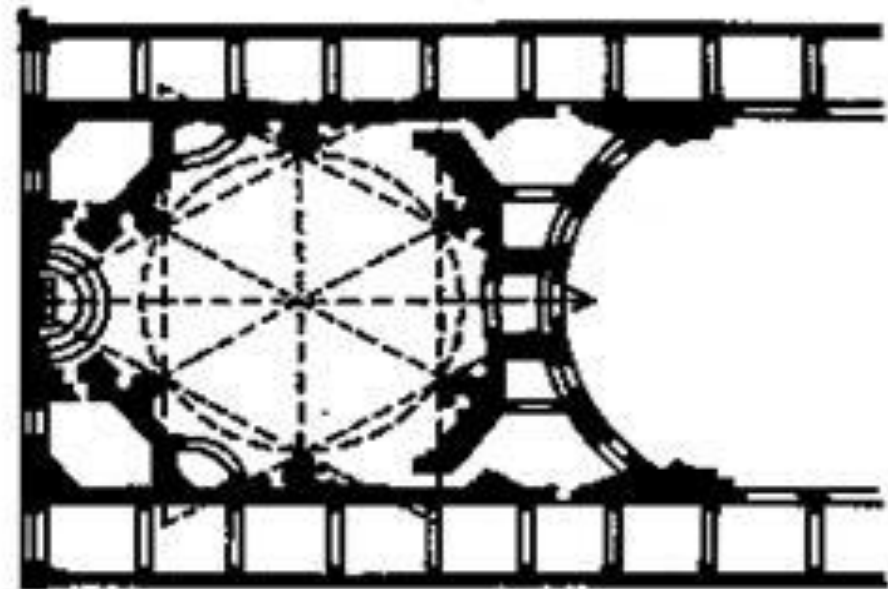
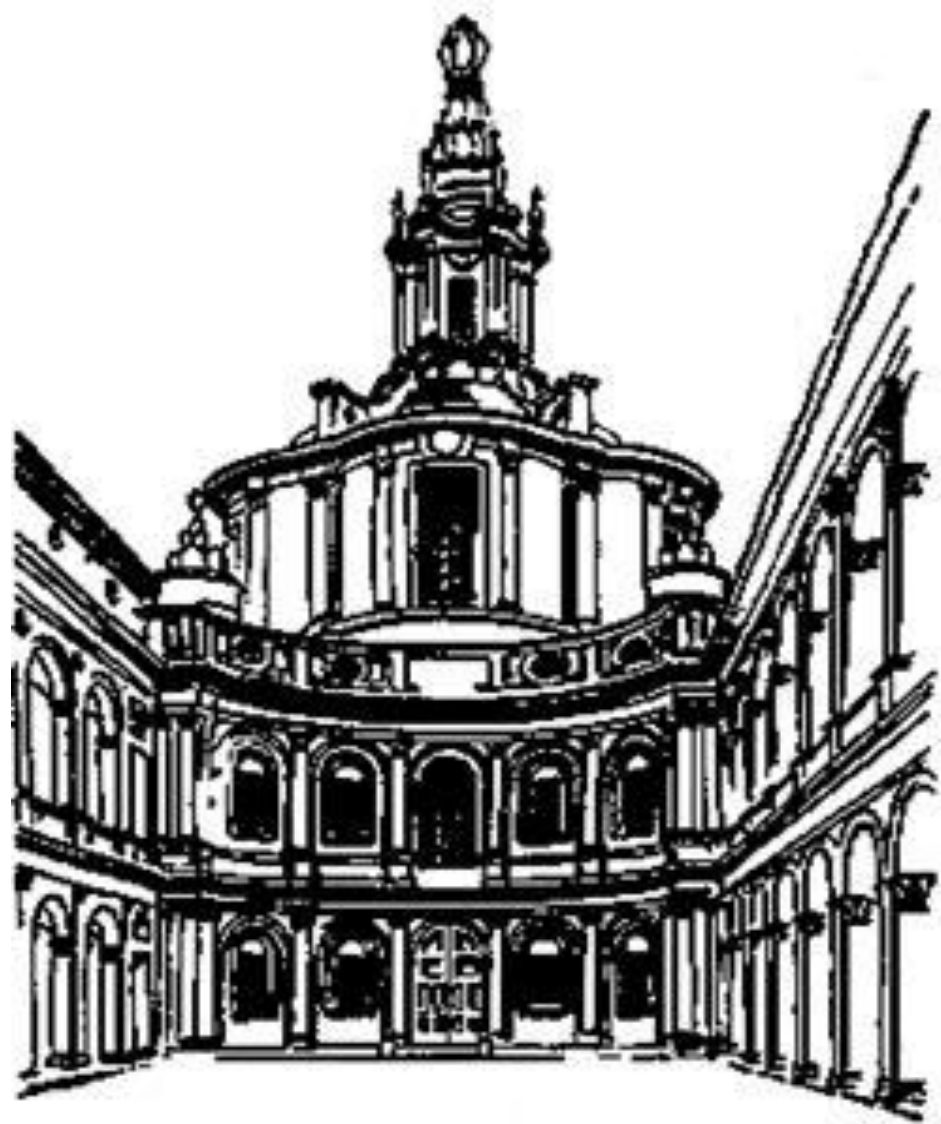


Гварини. Сан Лоренцо

Церковь Сант-Иво.

Франческо Баромини.





0 10 m







Церковь Санта Мария ин Кампителли арх. Карло Райнальди (1611-1691)

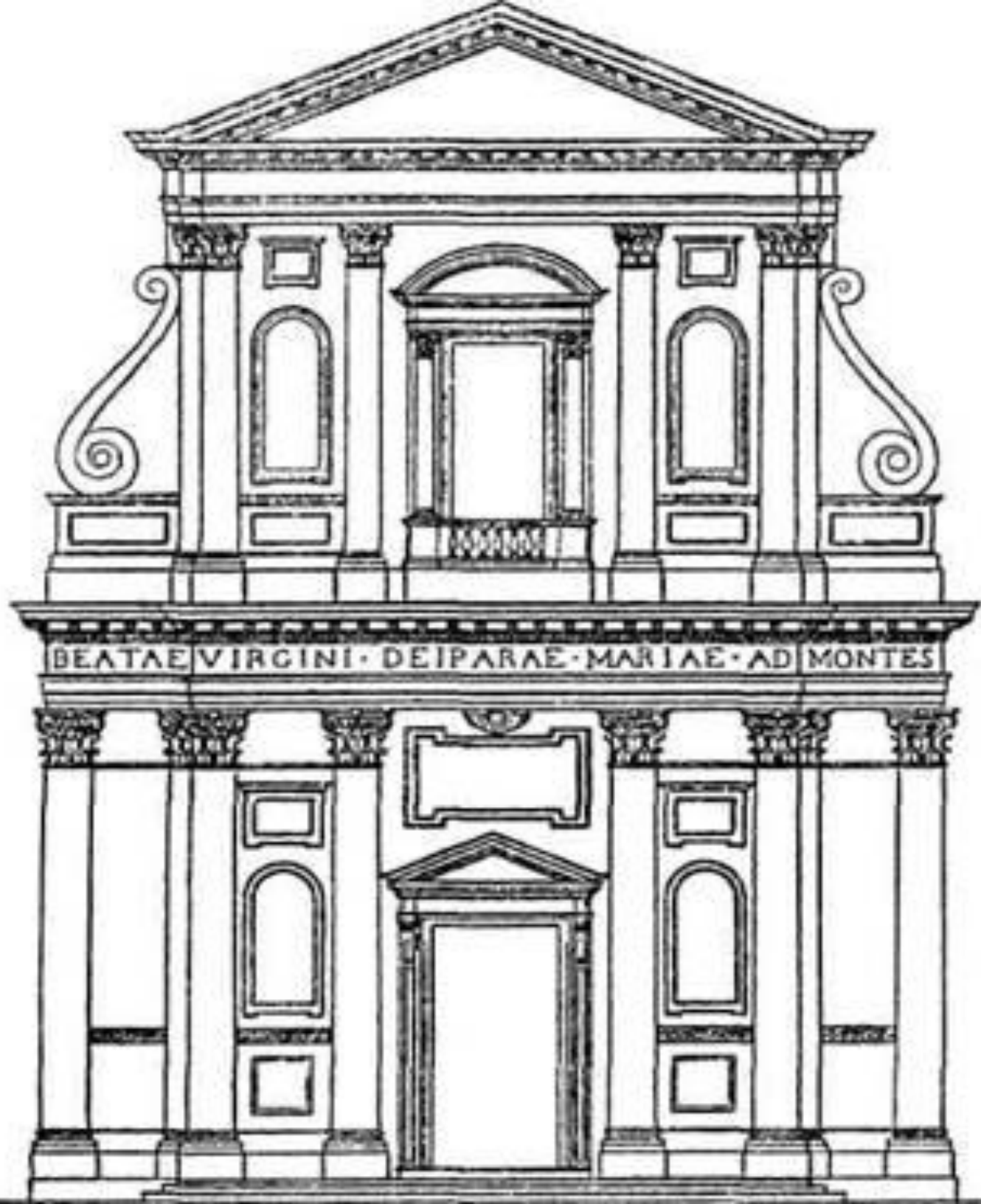
Санта Мариа ин Кампителли (1663-1667), построенная на месте более древнего храма в память об избавлении от чумы.

Двухъярусный фасад церкви напоминает церковь Иль-Джезу. Высокая, впечатляющая фасадная стена, «прикрывающая» основной объем сооружения, тектонически построена на многообразном использовании двух колонных портиков, то выступающих вперед, то отходящих назад, подчеркивающих вертикальный план. Эффектно и красиво задумано завершение, в виде сочетания вкомпонованных друг в друга лучковых и треугольных фронтонов.



Церковь Санта Мария ин Кампителли
арх. Карло Райнальди (1611-1691)



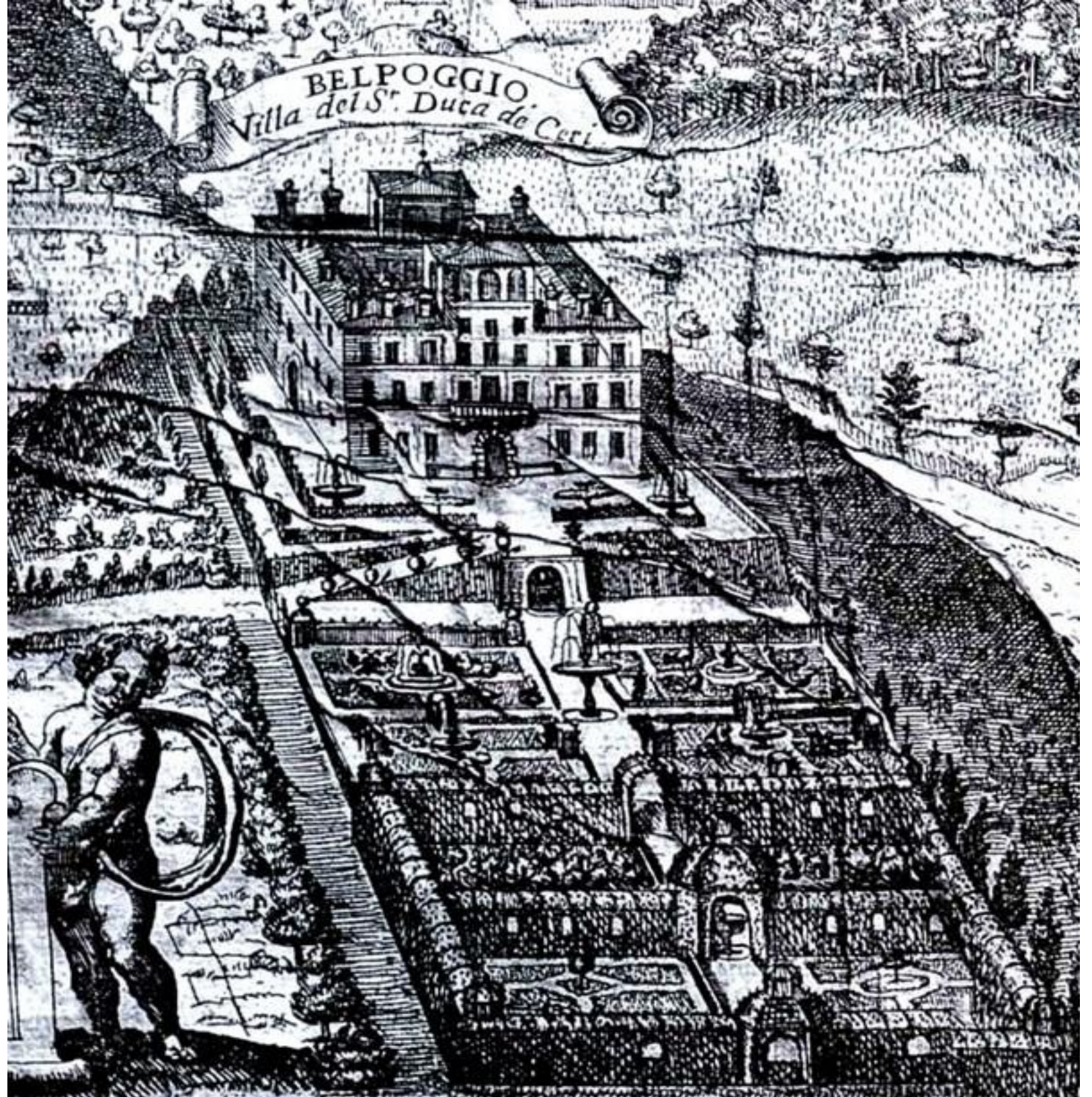


**Церковь Санта Мария ин Кампителли
арх. Карло Райнальди (1611-1691)**





Вилла Альдобрандини во Фраскати (1598-1600, достроена К.Фонтаной).



Вилла Торлония

