

БИДЕРМЕЙЕР



Бидермайер – художественное течение в Австрии и Германии 1815-1845 гг., основанное на синтезе ампира и романтизма

Особенности:

- Социальная основа – бюргерство («мещанский стиль»);
- Бытовой романтизм, идеализм, попытка бегства от реальности;
- Камерность;
- Поэтизация вещей и тихого уюта домашней жизни;
- Проявленность в живописи, ДПИ и интерьерах.



Фердинанд Георг Вальдмюллер
(1793-1865)



Старик и кухарка. 1818



Укрытие от грозы. 1832



Портрет сына Фердинанда с собакой. 1836



После школы. 1841



День рождения бабушки. 1856



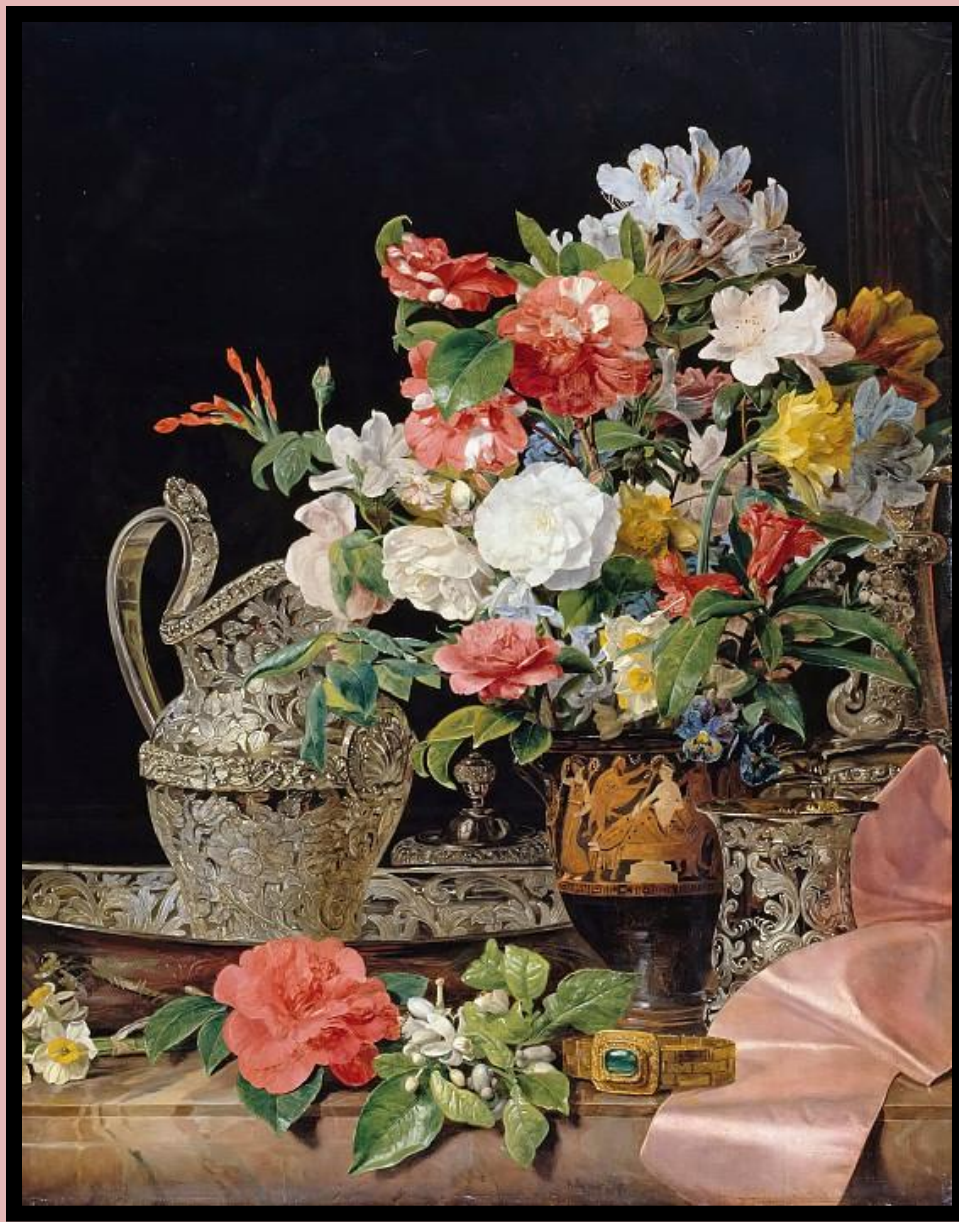
Дети, делающие подарок бабушке на именины. 1856



Начало весны. 1864



Розы. 1843



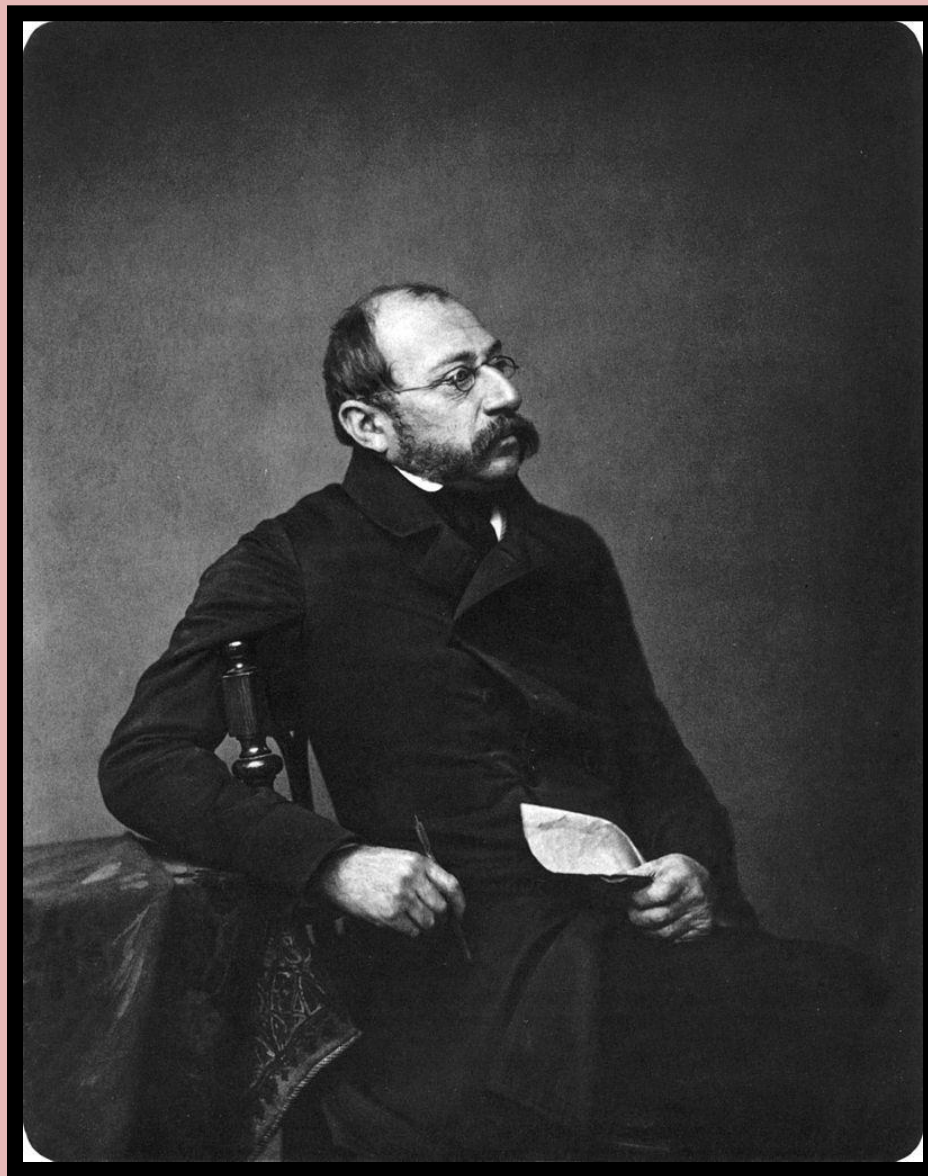
Букет с серебряным кувшином и античной вазой



Натюрморт с попугаем



У ворот монастыря



Карл Шпицвег (1808-1885)



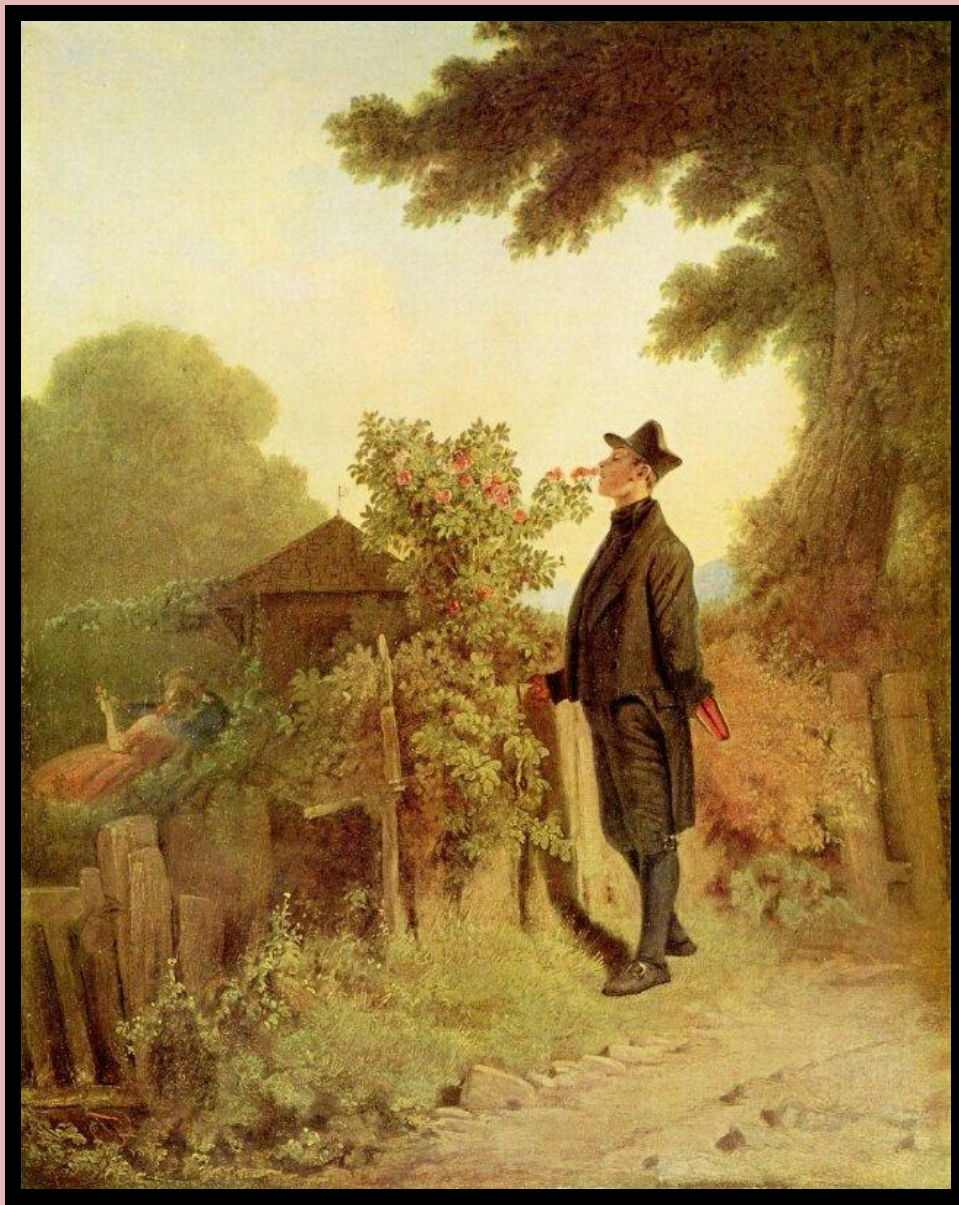
Бедный поэт. 1839



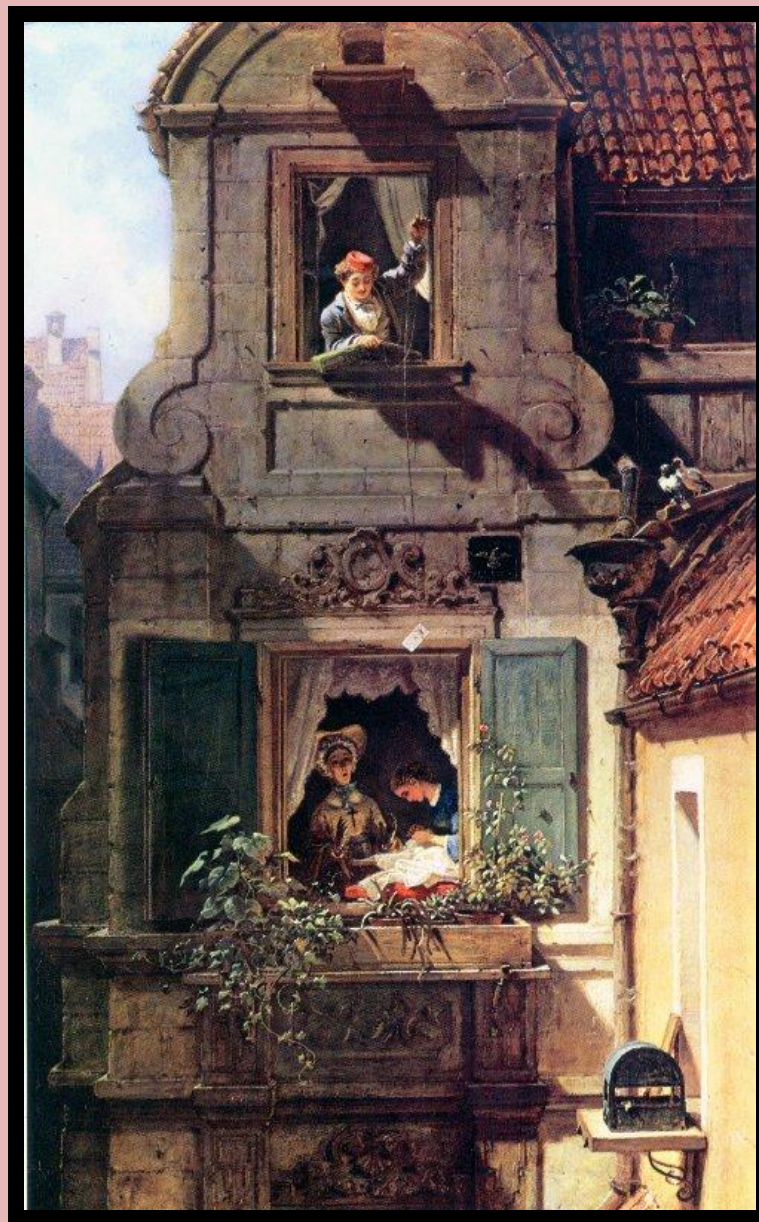
Воскресная прогулка. 1841



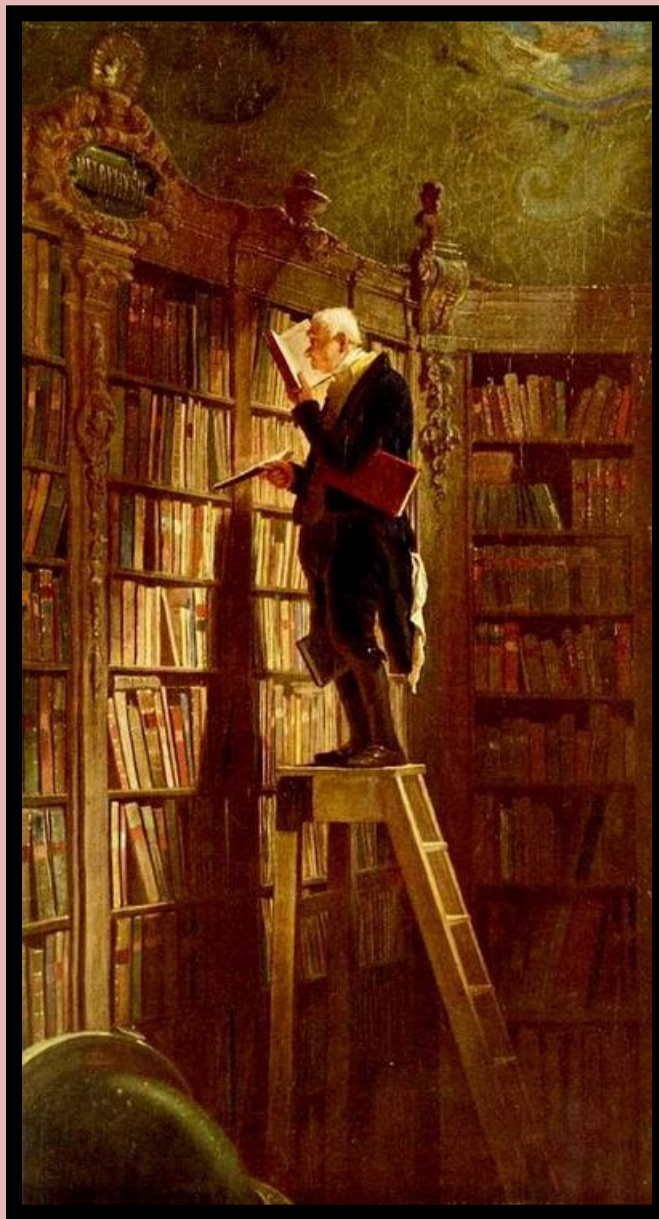
Любитель кактусов. 1845



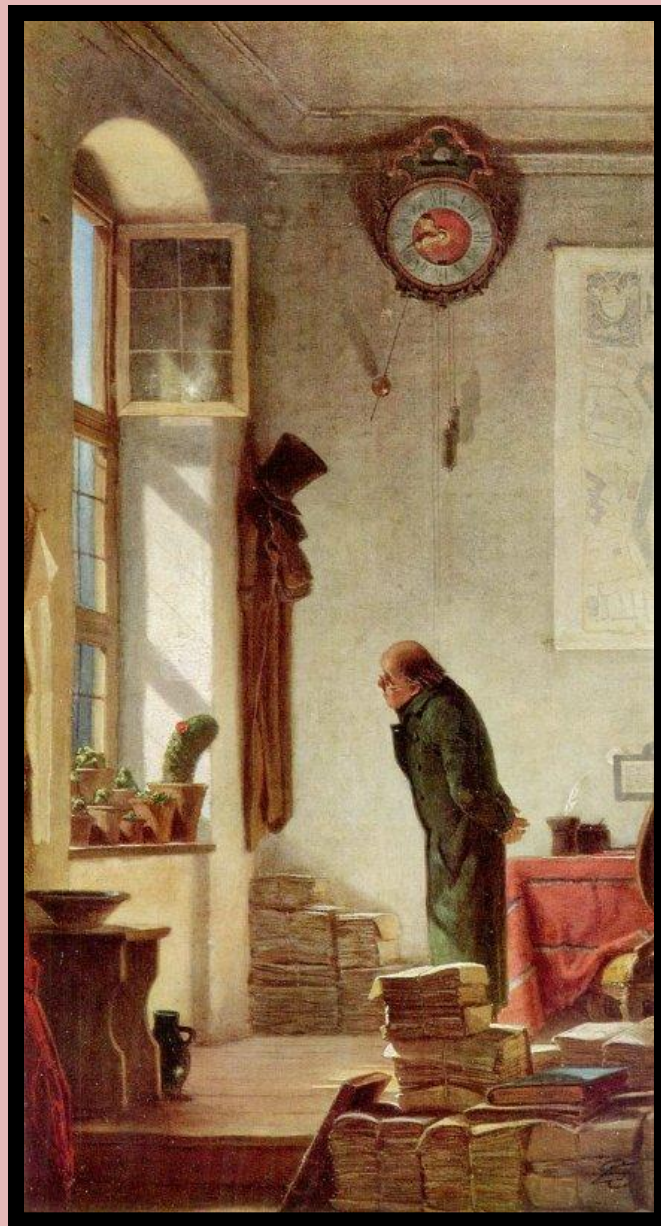
Запах роз. 1845



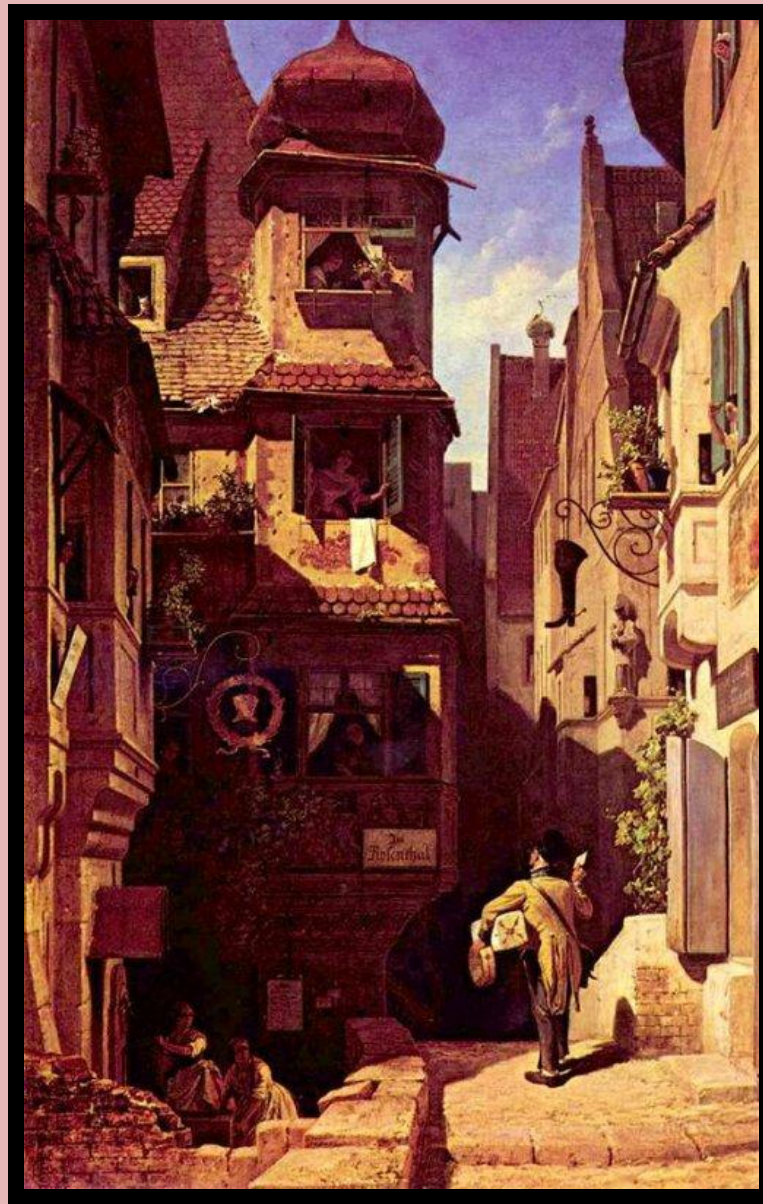
Любовное письмо. 1845-46



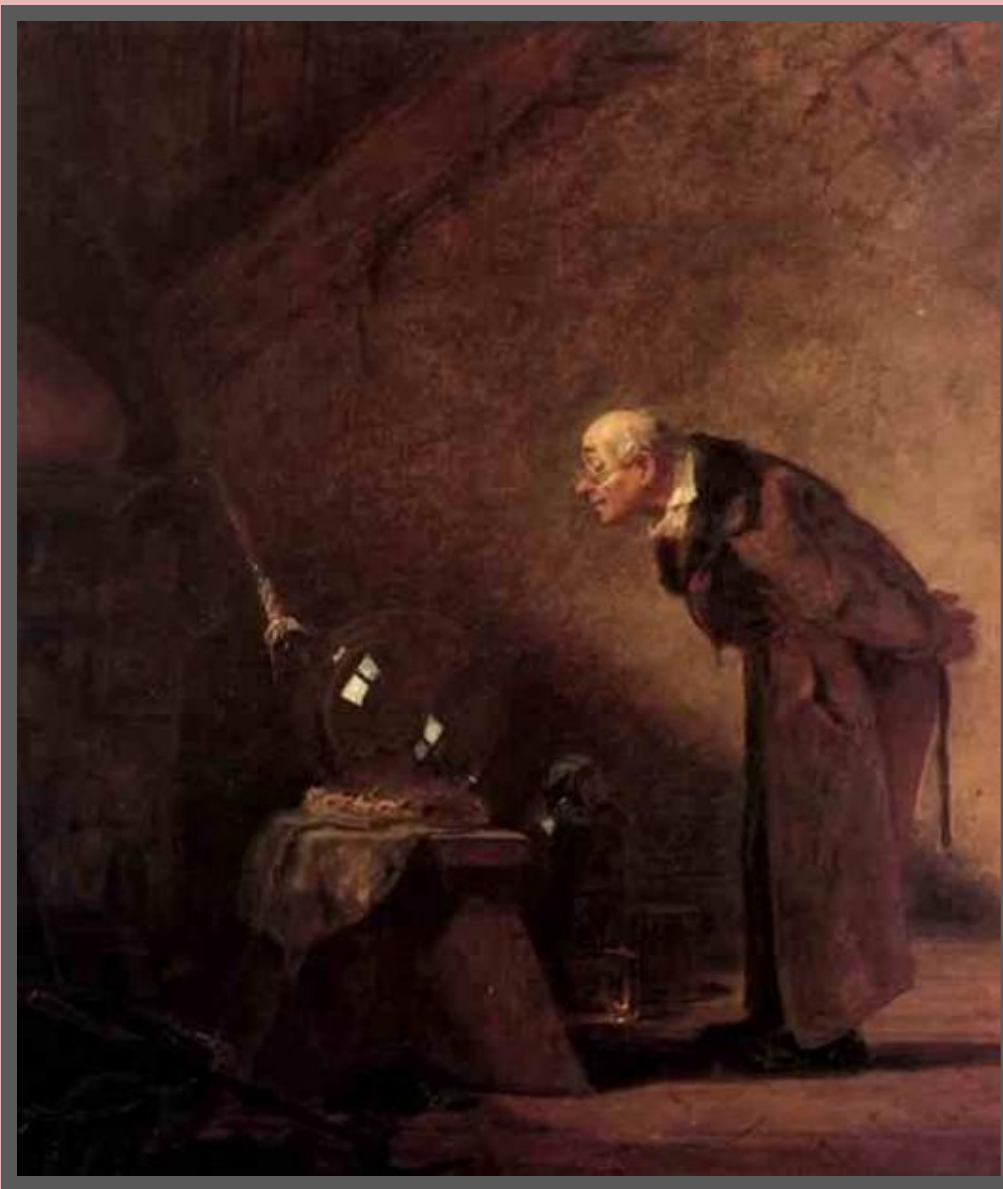
Книжный червь. Ок. 1850



Друг кактусов. 1856



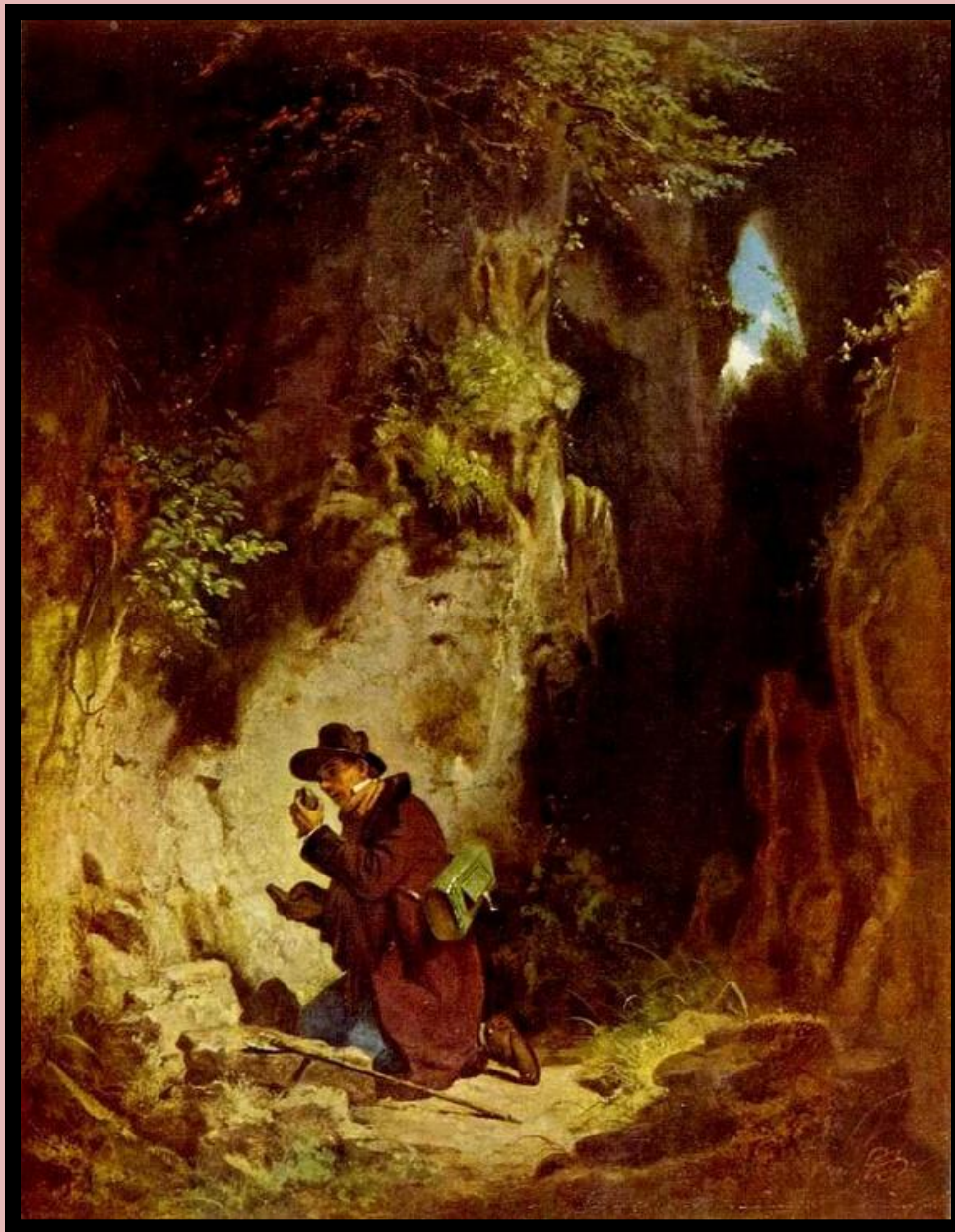
Почтальон в Розентале. 1858



Алхимик. 1860



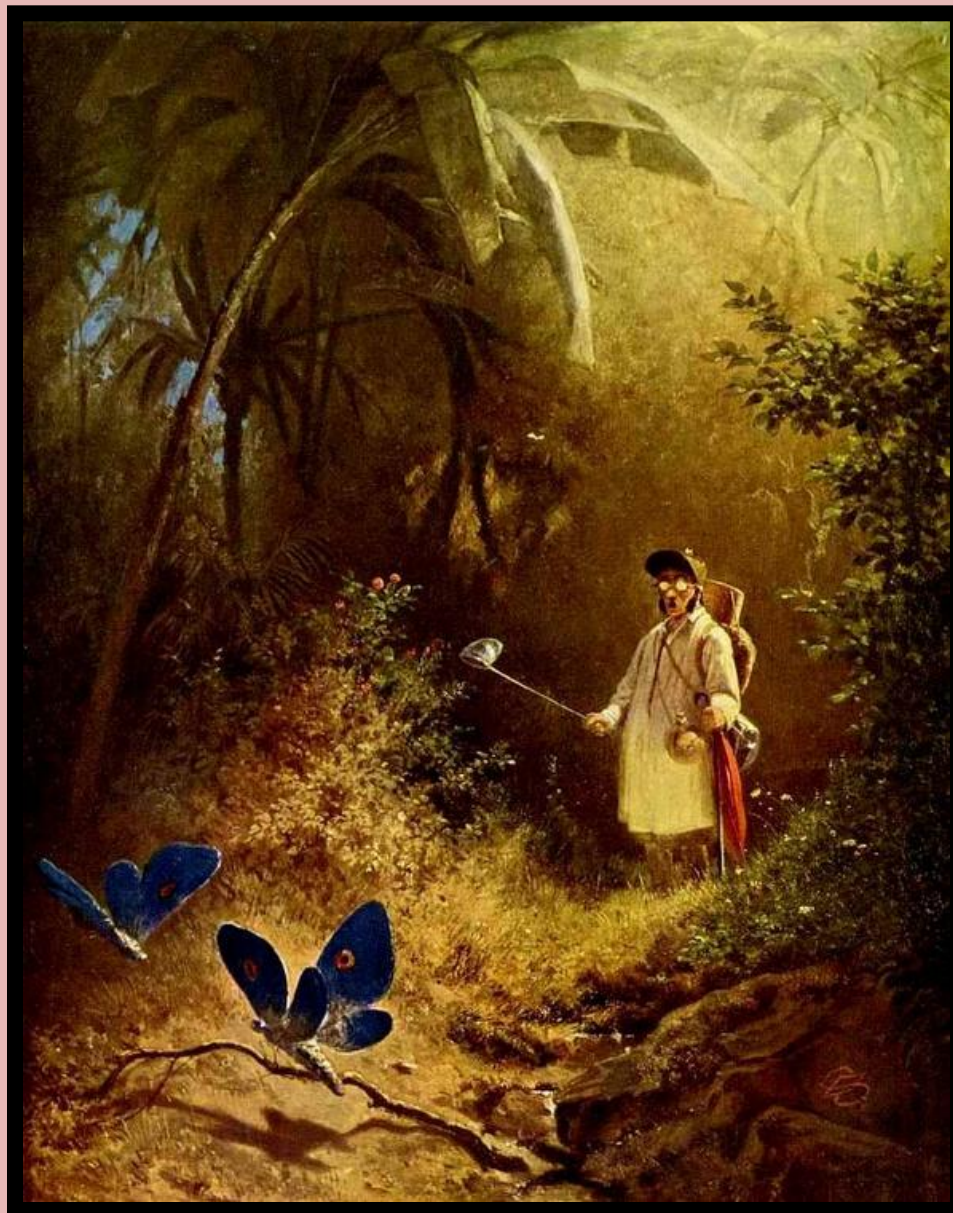
Солист



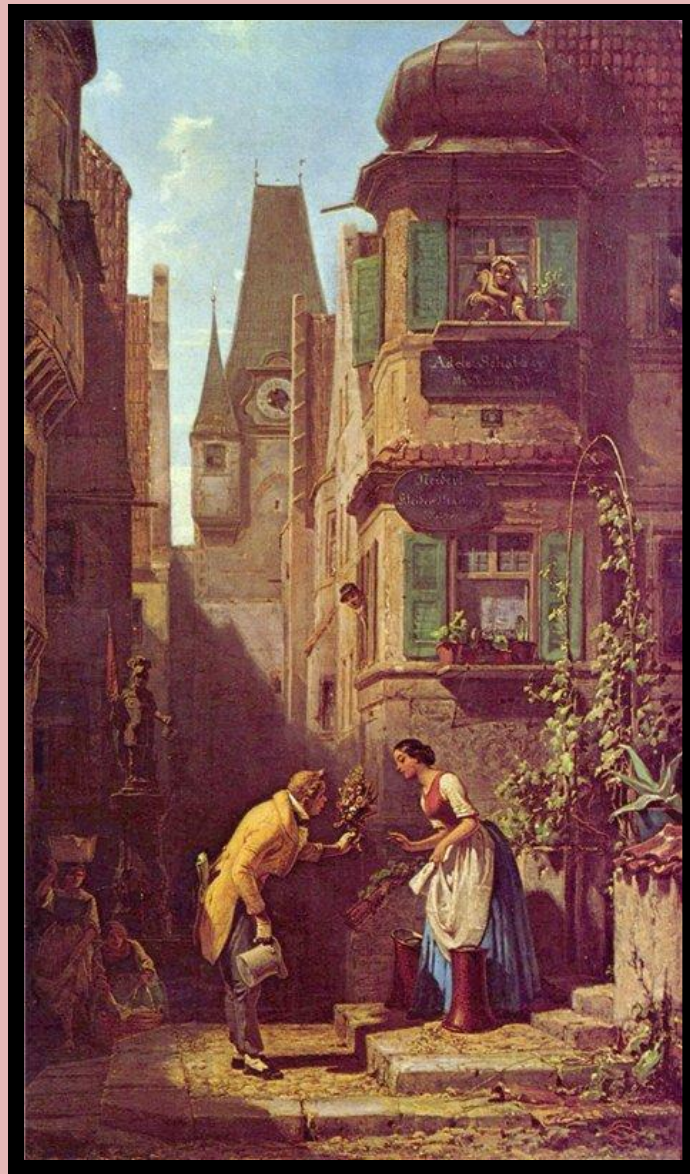
Геолог



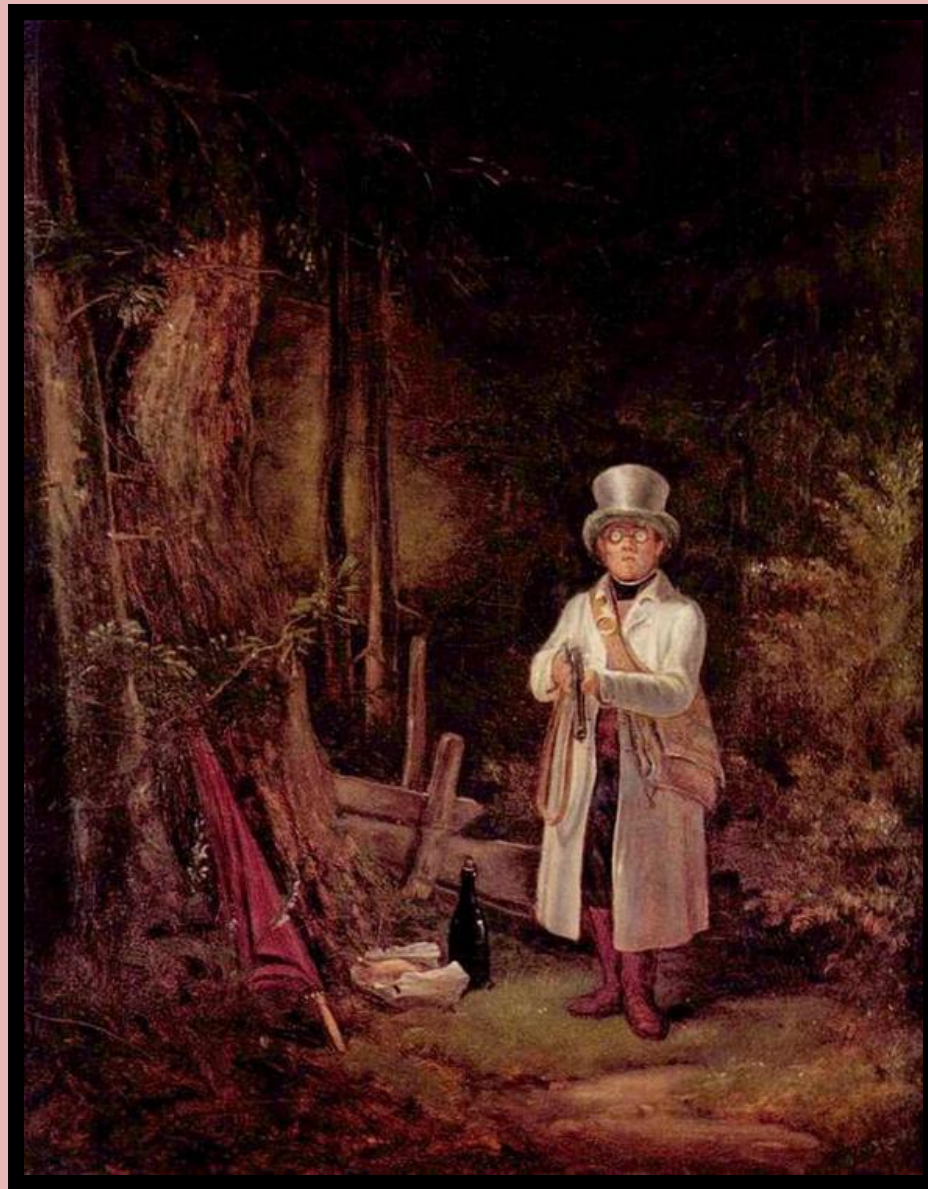
Дозор



Ловец бабочек



Вечный жених



Воскресный охотник

















Спасибо за внимание!

