

ВСЕРОССИЙСКИЙ КОНКУРС СРЕДИ АКТИВИСТОВ ШКОЛЬНОГО МУЗЕЙНОГО ДВИЖЕНИЯ!



ШКОЛЬНЫЙ МУЗЕЙ

УЧЕБНО-МЕТОДИЧЕСКИЙ ЦЕНТР ОБРАЗОВАНИЯ





БРАСЛЕТ МОЕЙ ПРАБАБУШКИ –
НАША СЕМЕЙНАЯ РЕЛИКВИЯ





Здравствуйте!

Меня зовут Алсу, я живу в Челябинске.

Я хочу рассказать вам о нашей семейной
реликвии, связанной с историей
башкирского brasleta

ЧТО ТАКОЕ БРАСЛЕТ

Браслет - (франц. bracelet) кольцеобразное украшение из разнообразных материалов



КАК С БАШКИРСКОГО ЯЗЫКА ПЕРЕВОДИТСЯ СЛОВО БЕЛӘЗЕК?

БЕЛӘК (предплечье) + ЙӨЗӨК (перстень)
= БЕЛӘЗЕК (браслет)



ИЗ ЧЕГО ИЗГОТАВЛИВАЮТСЯ БРАСЛЕТЫ



Сердолик



Кораллы



Серебро



Бирюза

МЕТОДЫ ИЗГОТОВЛЕНИЯ БРАСЛЕТОВ

1. Гравировка
2. Чеканка
3. Чернение
4. Штамп
5. Вставка
6. Скань



БАШКИРСКИЙ ОРНАМЕНТ

Башкирский народный орнамент характеризуется как растительным, так и геометрическим узором



БАШКИРСКИЙ ОРНАМЕНТ

Геометрический орнамент состоит из различных геометрических фигур (квадратов, ромбов и т.д.)

В условиях запрета на изображение человека и животных (с принятием ислама) особое значение приобретали растительные орнаменты



ОСОБЕННОСТИ БАШКИРСКИХ БРАСЛЕТОВ

Украшения носили на одной или на обеих руках, с кольцами, соединенными с браслетом цепочками. Считалось, что серебряные «звенящие» браслеты охраняют и очищают от злых духов



ОСОБЕННОСТИ БАШКИРСКИХ БРАСЛЕТОВ

Существовала пословица, что **башкирскую женщину сначала можно услышать, затем увидеть**



БАШКИРСКИЙ ТАНЕЦ «БРАСЛЕТЫ»



О ЧЁМ РАССКАЗАЛА СЕМЕЙНАЯ РЕЛИКВИЯ

История нашей семейной реликвии началась в 30-е годы прошлого века в Самарской области, где проживала моя прабабушка Аюпова Мамдуха Хайрулловна



Село Алексеевка
Большечерниговского района
Самарской области



Деревня Большая Куйсарина
Аргаяшского района Челябинской
области

После Великой Отечественной войны семья Гатауллиных переехала в Челябинскую область в деревню Большая Куйсарина



Эти браслеты моя прабабушка получила в подарок от своей тёти, когда ей исполнилось 13 лет. Браслеты были перелиты из серебряных монет



На наших браслетах по всей ширине, 2,5 см, нанесен линейный точечный узор. По центру расположен сложный орнамент. От края идут волны, переходящее в озеро с лебедями. С одного края каждого браслета нанесено имя первоначальной хозяйки на арабском языке Ма бда нуб

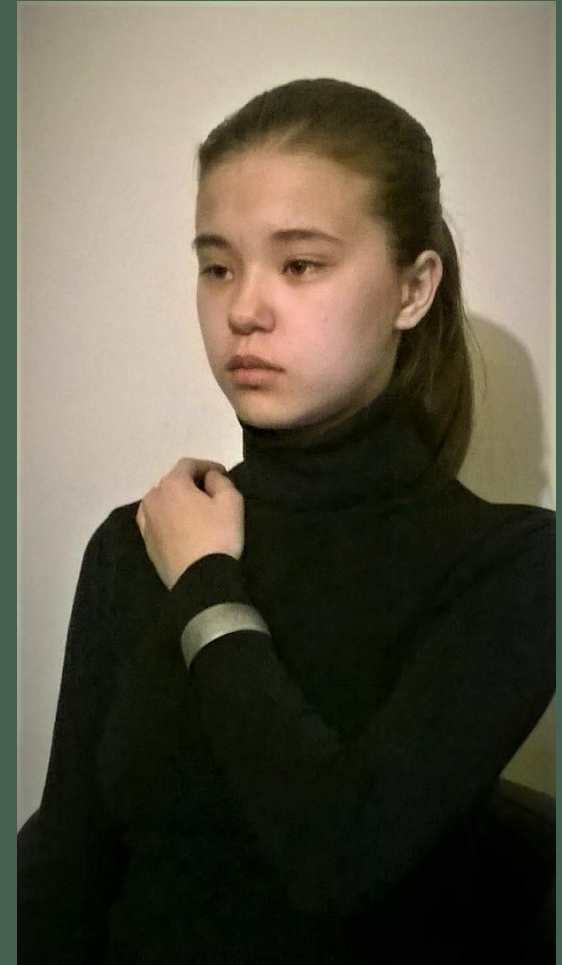


РЕЛИКВИЯ - ВЕЩЬ , СВЯТО ХРАНИМАЯ
КАК ПАМЯТЬ О ПРОШЛОМ



Сохраните всё то,
что так свято,
Что порою
очень лично.

Семейная
реликвия-
Истории нашей
частичка





СПАСИБО ЗА ВНИМАНИЕ!