

# ДИЗАЙН В КИНО

Графический дизайн

5

10

15

20

Дизайн интерьера

5

10

15

20

Дизайн костюма

5

10

15

20

Живопись

5

10

15

20

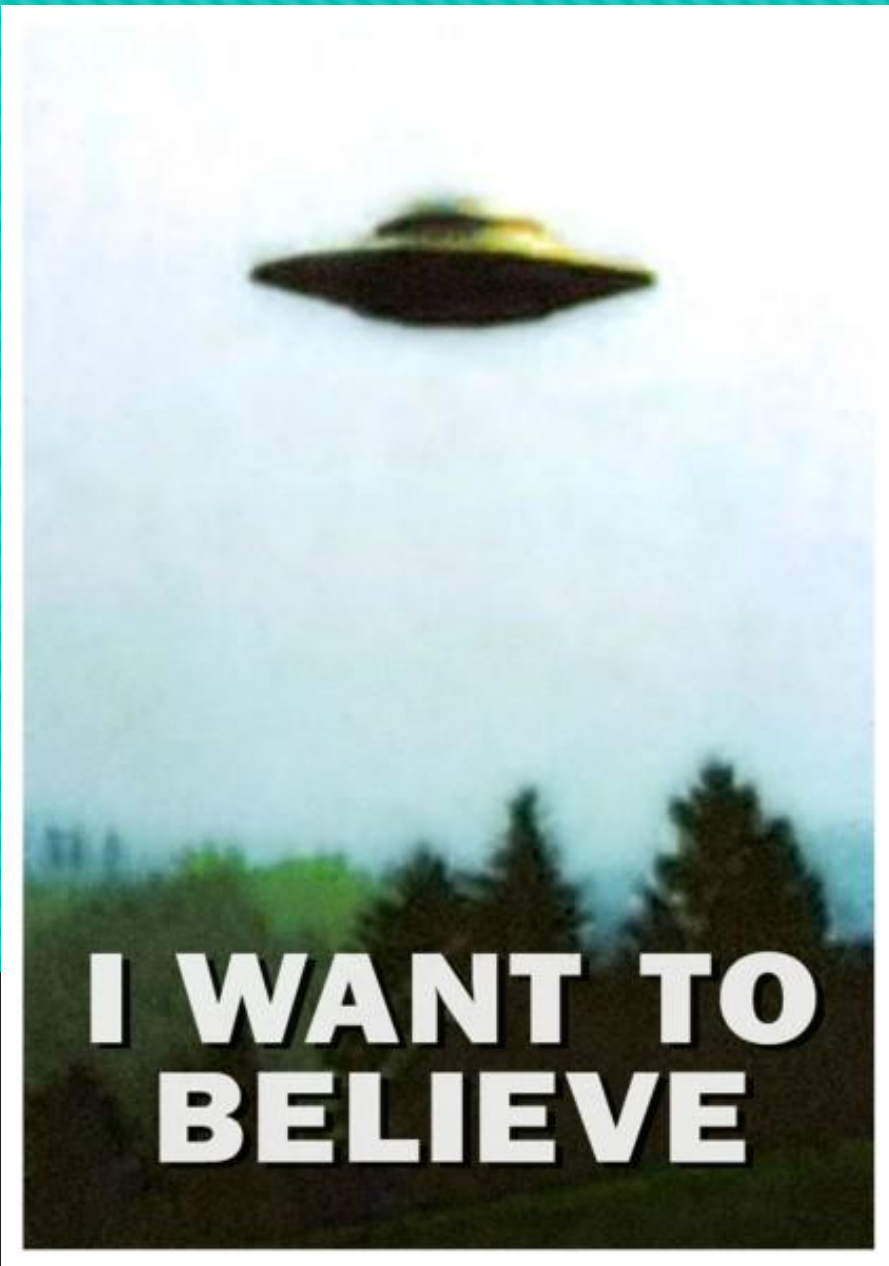
Разное

5

10

15

20



В каком популярном сериале  
90-х в офисе главного героя  
висел этот плакат?  
Назовите главного героя

Ответ



# «Секретные материалы», агент Фокс Малдер

[В начало](#)



Сериал который завоевал огромную любовь фанатов во всём мире содержал большое количество выдуманных брендов, среди которых самый запоминающийся «Братья-цыплята» для сети фаст-фуда. Как называется этот сериал?

Ответ

# «Во все тяжкие»

[В начало](#)



В каких фильмах можно увидеть данный бренд ресторанов быстрого питания?

Ответ



[В начало](#)

Big Kahuna Burger — вымышленная сеть гавайских ресторанов быстрого питания, упоминающаяся в фильмах Квентина Тарантино: «Доказательство смерти», «Четыре комнаты», «Криминальное чтиво» и «Бешеные псы». Дизайн брендированной упаковки, появляющейся в кадре, создан старым другом Тарантино Джерри Мартинесом.





Ответ

Назовите имя художника чьи работы вдохновили Ридли Скотта на один из самых популярных в истории кино фильм в жанре научной фантастики и который занимался разработкой образа пришельца и вымышленной цивилизации, ставшего эталоном в фильмах жанра фантастики



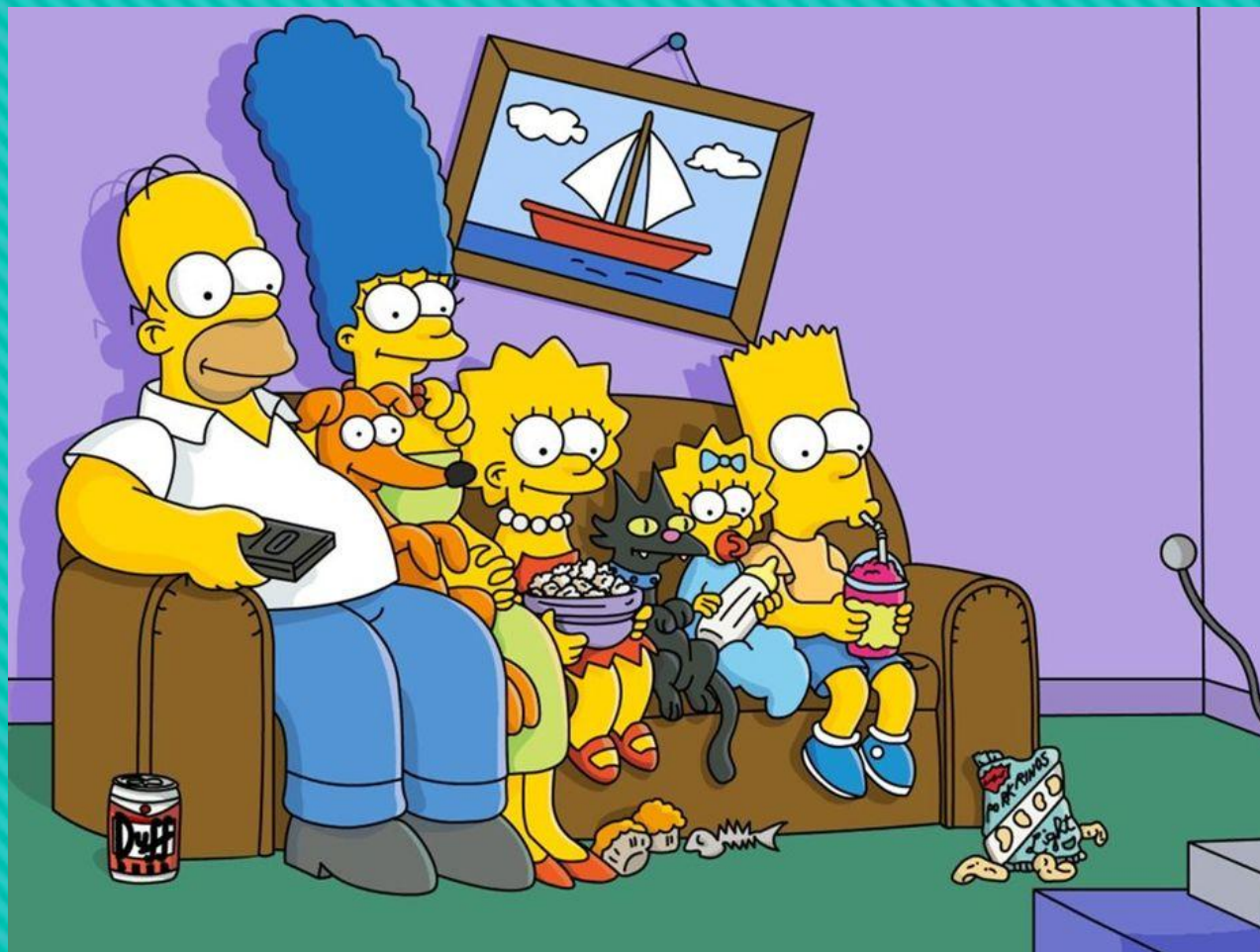
Ганс Рудольф Гигер

[В начало](#)



Интерьер  
какого сериала  
изображён на  
слайде ?

Ответ



мультсериал «Симпсоны»

[В начало](#)



Назовите режиссёра и название  
культового фильма

Ответ

Кубрик и его дизайнеры отказались от опыта создателей научно-фантастических антиутопий и не стали воссоздавать типичные для жанра мрачные, клаустрофобные интерьеры. Убедительную атмосферу будущего здесь помогают создавать детали, дизайн которых однозначно указывает на 60-е годы: красно-оранжевые кресла в вестибюле космического «Хилтона» (работа французского дизайнера Оливье Морга), белые космические корабли, отсеки которых покрыты желтым пластиком, форма стюардесс и т.д.

[В начало](#)



Самая таинственная и загадочная комната в кино 90-х годов. Назовите название сериала и главного режиссёра

Ответ



сериал «Твин Пикс» Дэвида Линча

[В начало](#)





Скажите название фильма, интерьеры которого являются образцом в искусстве оформления интерьера

След. фото



[След. фото](#)



ОТВЕТ

# «Счастливое число Слевина» Пола МакГиллана

[В начало](#)



Как называется фильм, в котором были популярны пестрота в одежде и танец буги-вуги ?

Ответ



«Стиляги» реж. Валерий Тодоровский 2009 г.

В начало



Как называется фильм и в какая эпоха в истории моды представлена на изображении?

Ответ



Викторианская эпоха 1837-1901 гг.  
Фильм «Молодая Виктория» реж. Жан-Марк Валле 2009 г.

В начало





Как называется фильм и как зовут модельера ставшего культовым в XX веке, создавшего свой дом моды?

ОТВЕТ



ОДРИ ТОТУ  
БЕНУА ПУЛЬВОРДЕ  
МАРИ ЖИЛЛЕН  
АЛЕССАНДРО НИВОЛА  
ЭММАНЮЭЛЬ ДЕВОС

# КОКО ШАНЕЛЬ

ФИЛЬМ АНН ФОНТЕЙН

Produit et coproduit par ANNE FONTAINE et SAMUEL FONTAINE. Scénario de ANNE FONTAINE et SAMUEL FONTAINE. Réalisation de ANNE FONTAINE. Musique de CHRISTOPHER YOUNG. Costumes de JACQUES FETTER. Montage de ANNE FONTAINE et SAMUEL FONTAINE. Directeur de la photographie de ANNE FONTAINE. Production exécutive de ANNE FONTAINE et SAMUEL FONTAINE. Production de ANNE FONTAINE et SAMUEL FONTAINE. Coproduction de ANNE FONTAINE et SAMUEL FONTAINE. Distribution de ANNE FONTAINE et SAMUEL FONTAINE. www.cocoavantchanel.fr

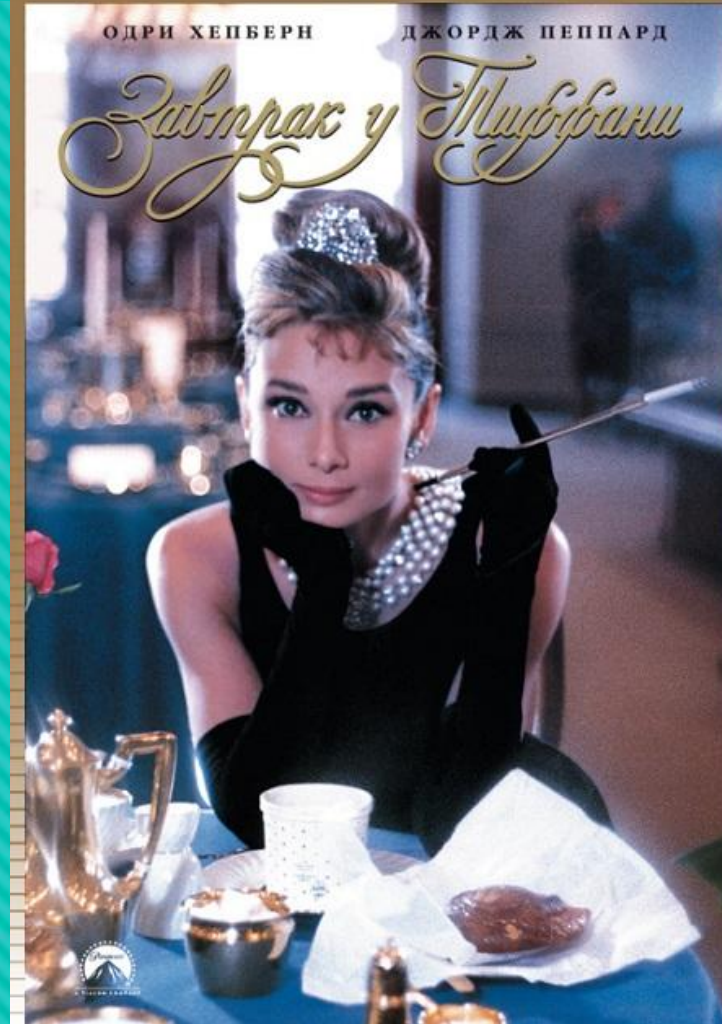
Коко Шанель

В начало



Как называется фильм?  
Назовите имя актрисы.

Ответ



Фильм: «Завтрак у Тиффани» реж. Блейк Эдвардс 1961 г.  
Актриса: Одри Хепберн

[В начало](#)



Чья знаменитейшая фреска вдохновила гениального испанца Луиса Бунюэля на сцену «трапезы» в фильме «Виридиана»?

Ответ



Леонардо да Винчи

В начало



Какую картину держал перед глазами режиссёр Тараса Бульбы Владимир Бортко создавая данную сцену?

Ответ



Илья Ефимович Репин  
«Запорожцы пишут письмо турецкому  
султану»

В начало





Великий режиссёр  
Тарковский не раз  
обращался к наследию  
мировой живописи. В  
фильме «Солярис» для  
финальной сцены он  
использовал образ  
эрмитажной картины  
пронизанной огромным  
чувством гуманизма

Ответ



# «Возвращение блудного сына» Рембрандт

В начало



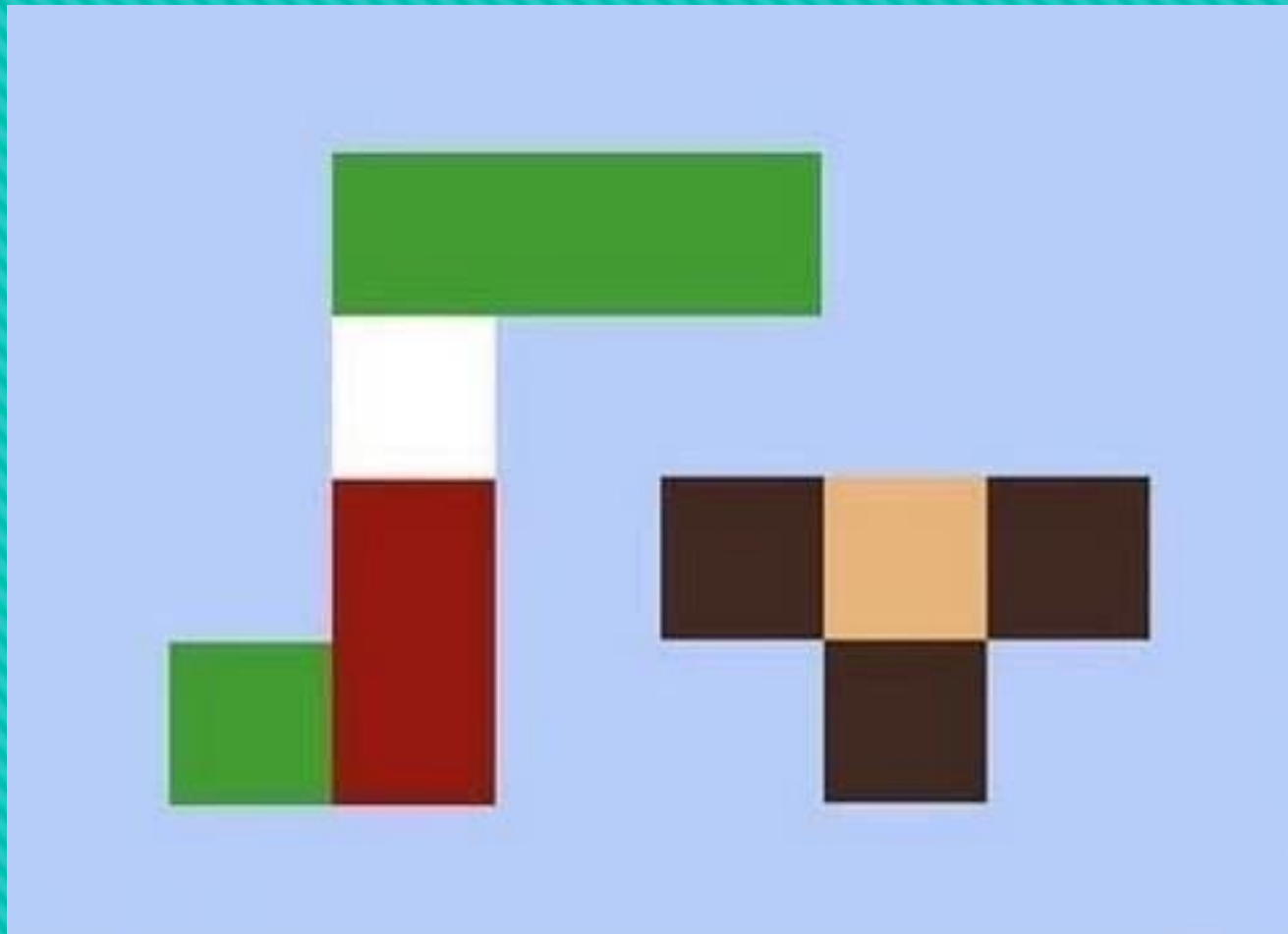
В своём фильме «Сны» Акира Куросава буквально домелочей воссоздаёт картины великого художника 19 века, как его имя?

Ответ



**Винсент Ван Гог**

**В начало**



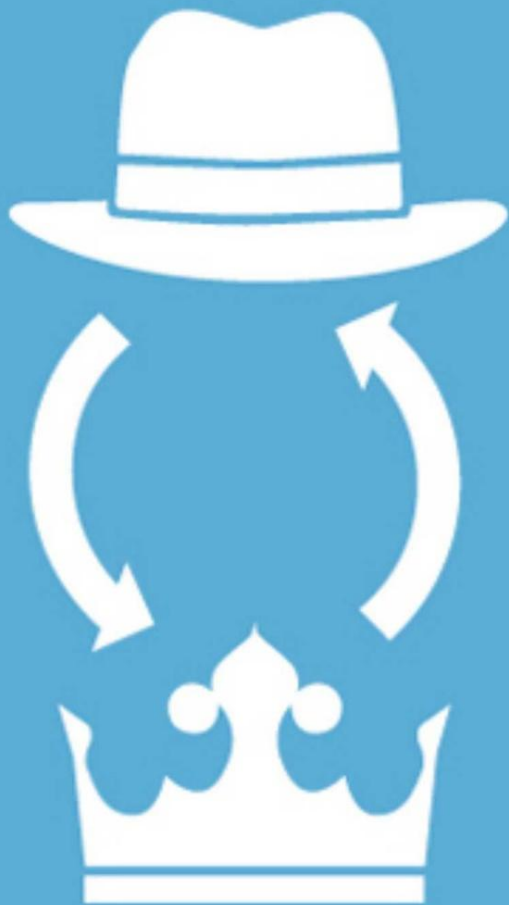
Угадайте какие персонажи скрывается за минималистической графикой

Ответ



# Крокодил Гена и Чебурашка

[В начало](#)



Какой фильм  
зашифрован в  
данном ребусе?

Ответ



# Иван Васильевич меняет профессию

[В начало](#)





Глядя на две картинки определите  
название фильма

Ответ



«Марсианин»

В начало



Глядя на две картинки определите  
название фильма

Ответ



«Леон»

В начало