

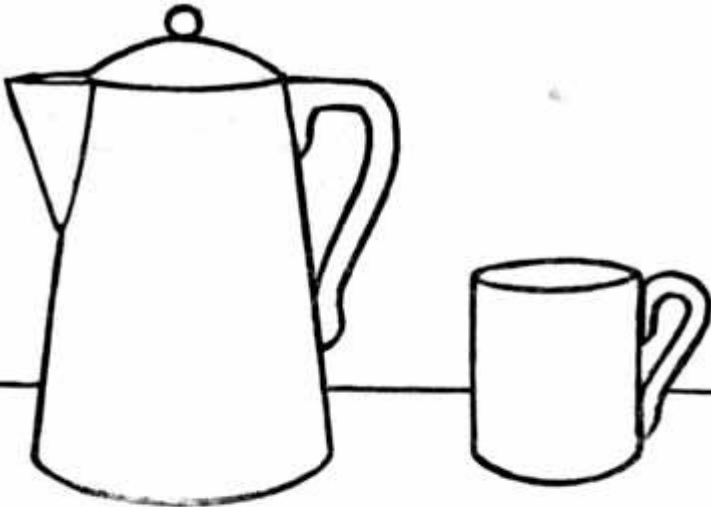
# 5 клас

**Уроки 5-6. Форма предмета.  
Виявлення об'єму форми  
предметів у графіці.  
Зображення яблука**

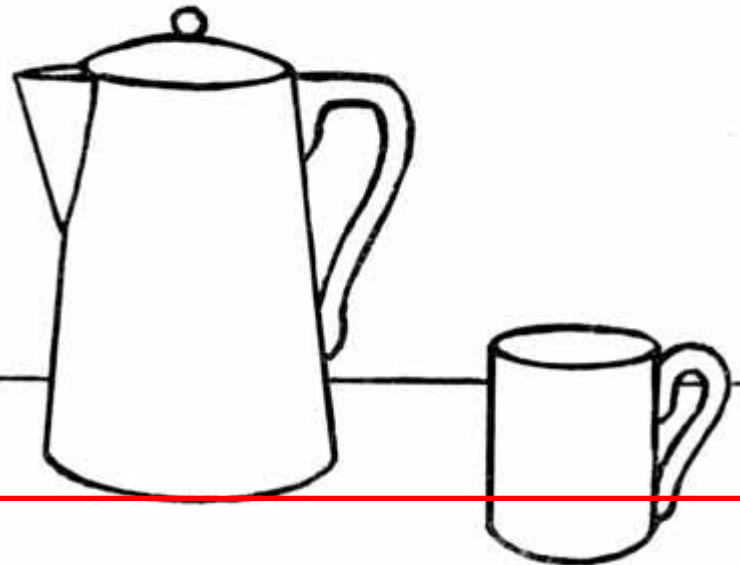


# Засоби зображення форми об'ємних предметів на площині. Перспектива

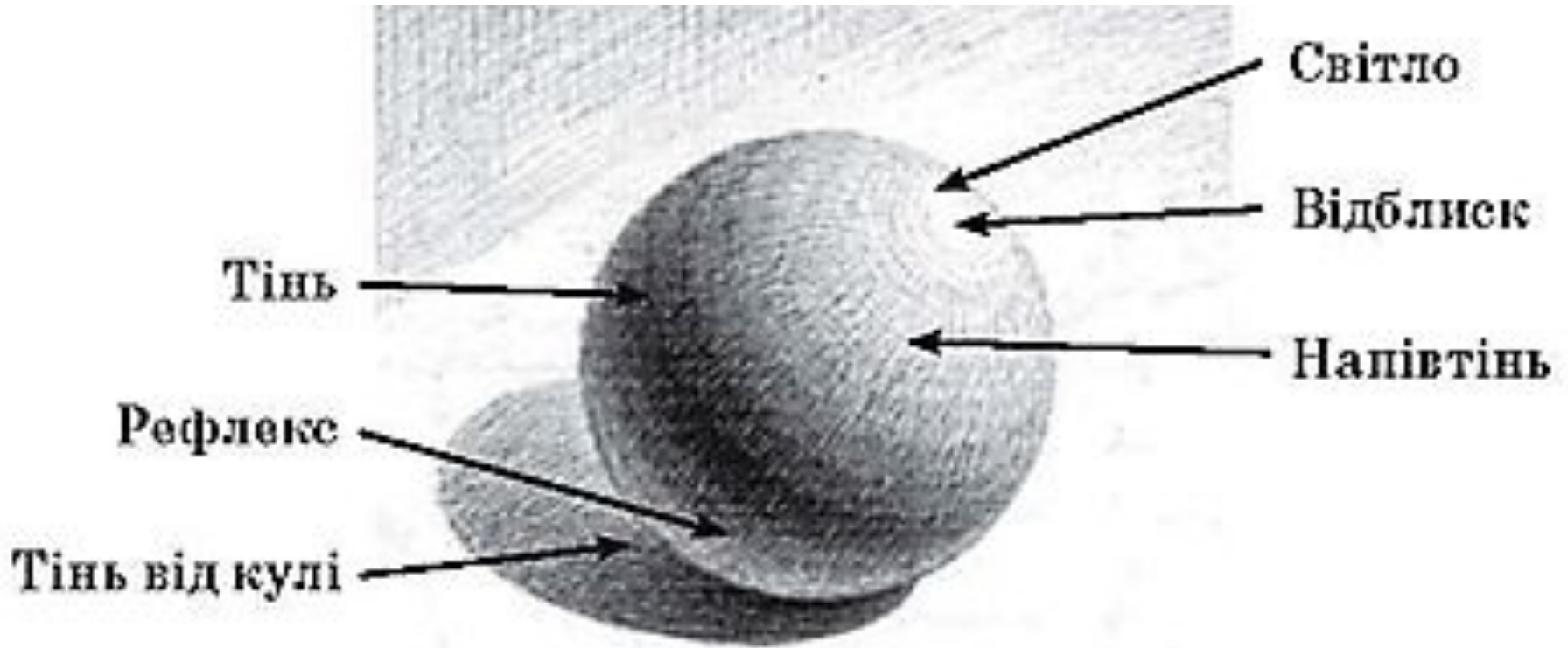
1



2



# Засоби зображення форми об'ємних предметів на площині. Градація світлотіні



**Світло** – найбільш освітлена частина поверхні предмета.

**Відблиск** – найсвітліше і найяскравіше місце на ділянках вигину або зламу форми круглих предметів,, поверхня яких блискача.

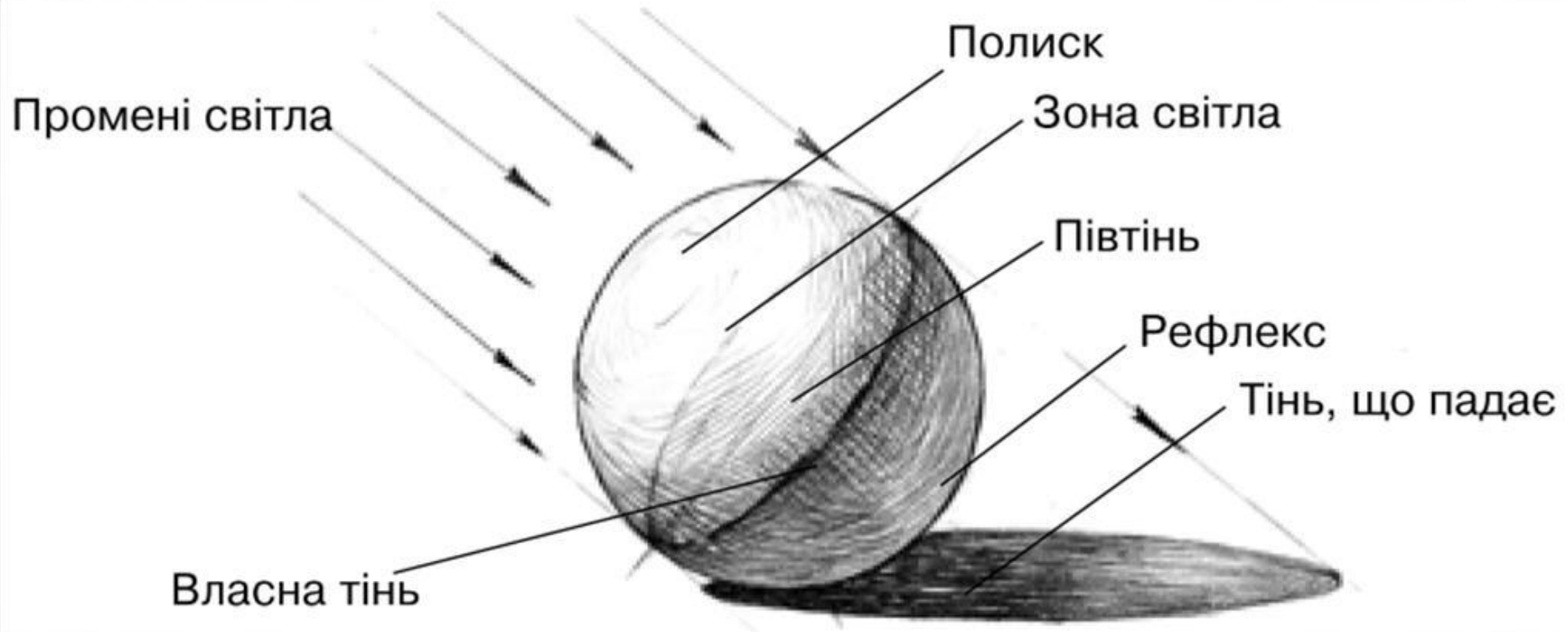
**Напівтінь** – частина поверхні предмета, розташована під кутом до джерела світла, займає проміжне положення між світлом і тінню.

**Тінь** – неосвітлена частина предмета.

**Рефлекс** – віддзеркалення світла ід навколишніх об'єктів на тіньовій частині у вигляді світлової плями з розмитими краями.

**Тінь від предмета** – тінь, яка з'явилась на поверхні внаслідок загороження її від світла іншим предметом.

**Для того щоб зобразити предмет об'ємним,  
ми маємо виявити на ньому світло і тіні.**



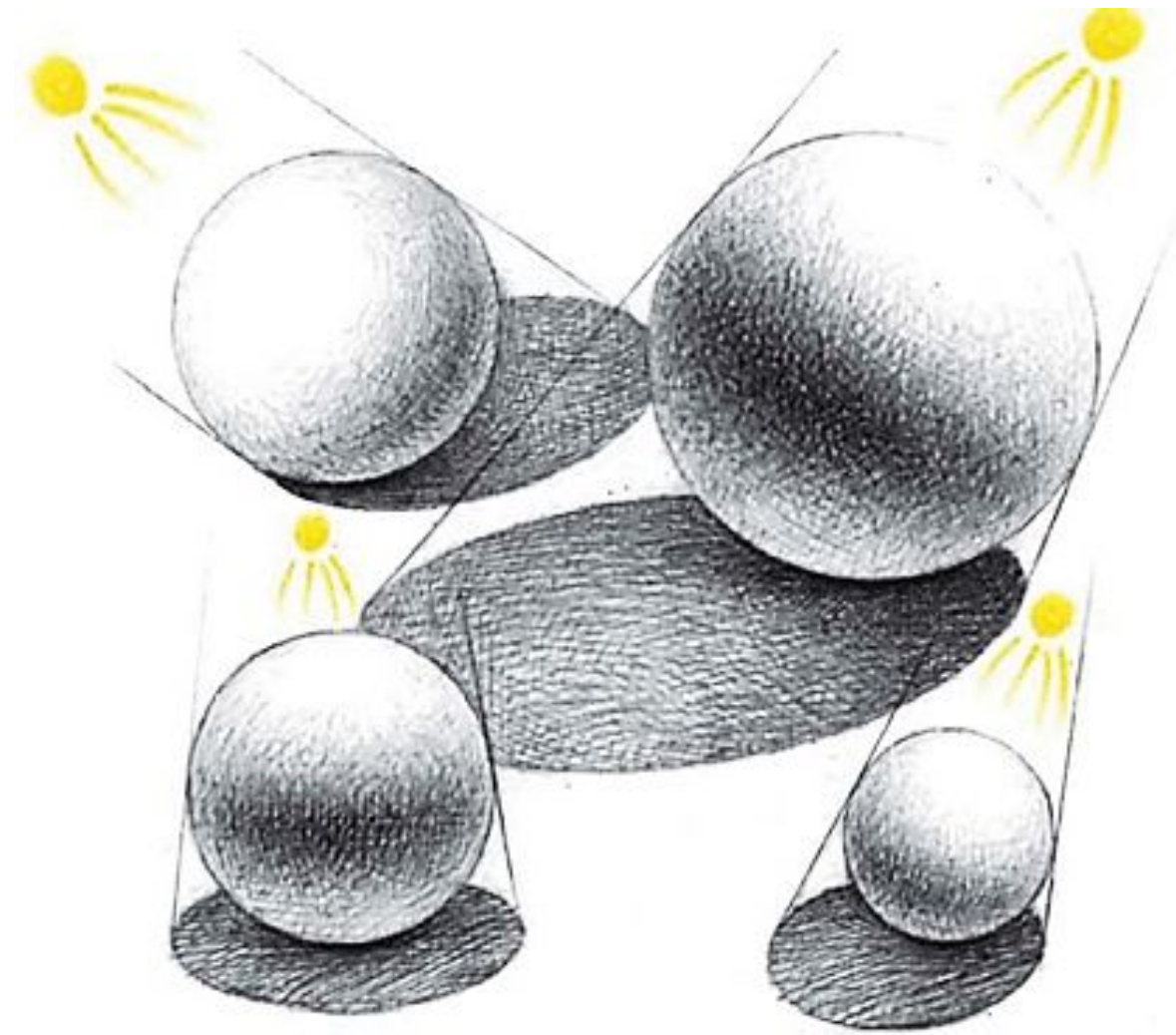
**Послідовність зміни ступені яскравості  
(різниці між темним і світлим)  
на поверхні предмета така:  
полиск - світло - півтінь - власна тінь -  
рефлекс - тінь, що падає.**

# Передача фактури предмета за допомогою світлотіні

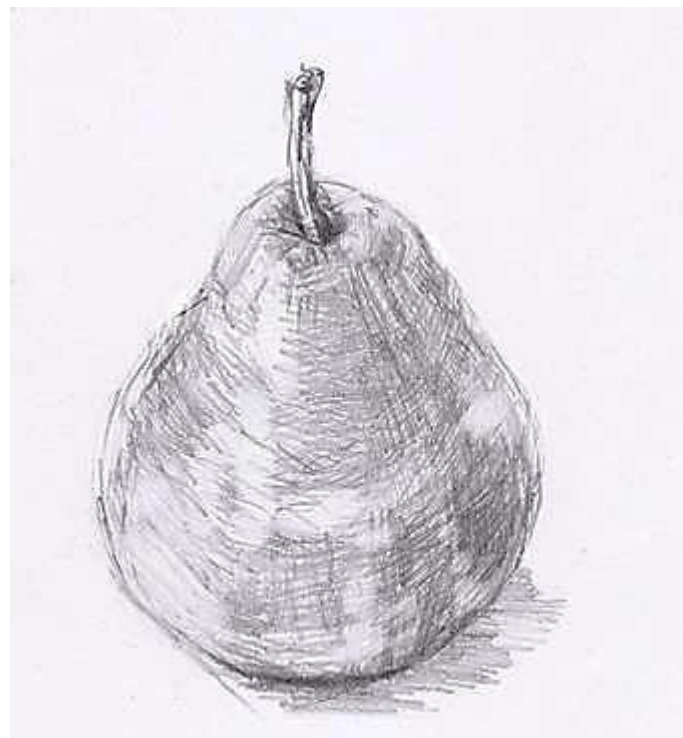
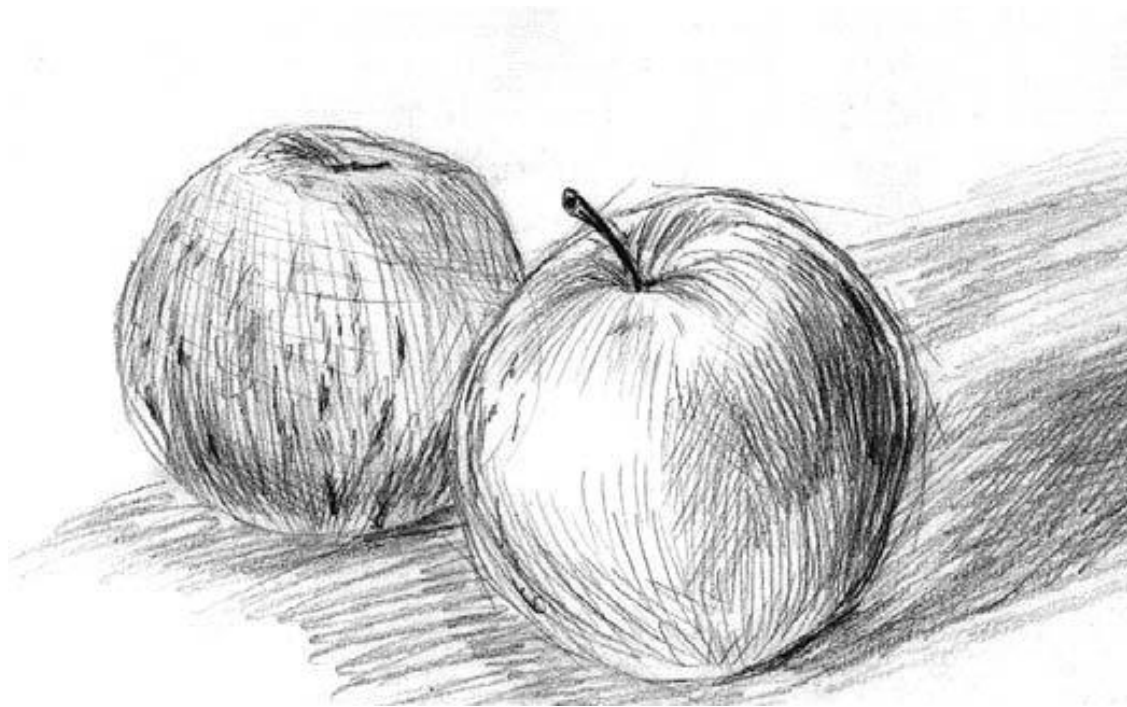
М. К. Ешер. Три сфери (фрагмент)

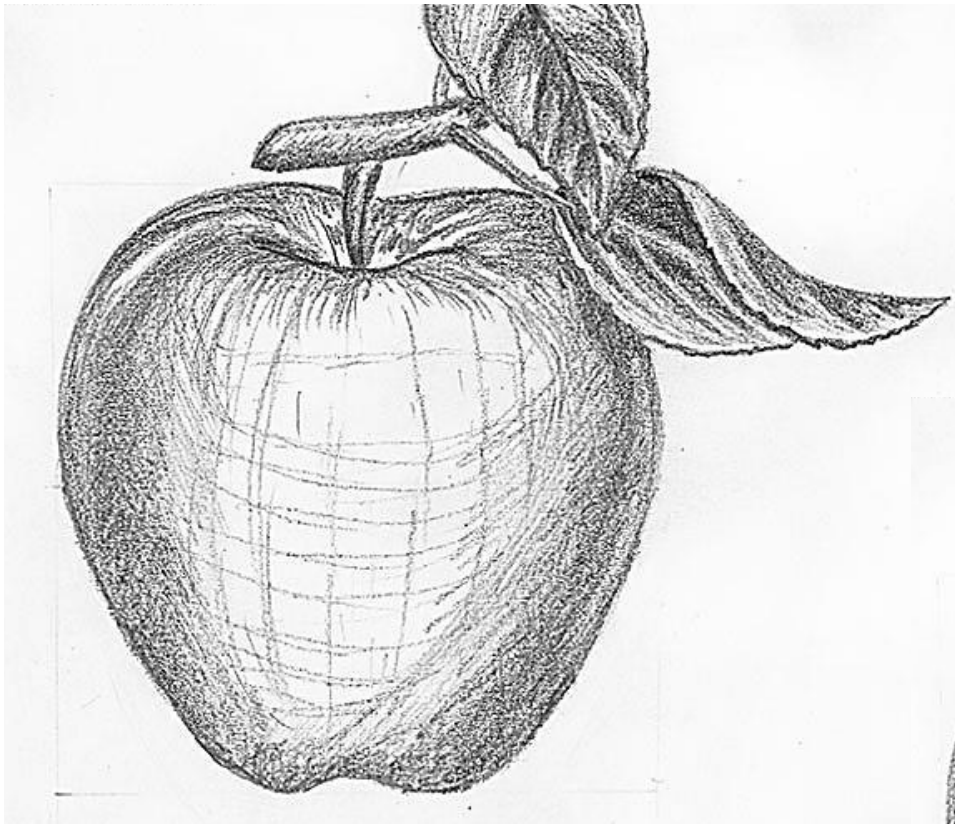


# Освітлення предмету залежить від ступеню близькості його до джерела світла









- Який жанр виник завдяки  
передачі об'єму  
предметів?

Н а т ю р м о р т



# Виникнення націонормону



**Епоха  
античності**

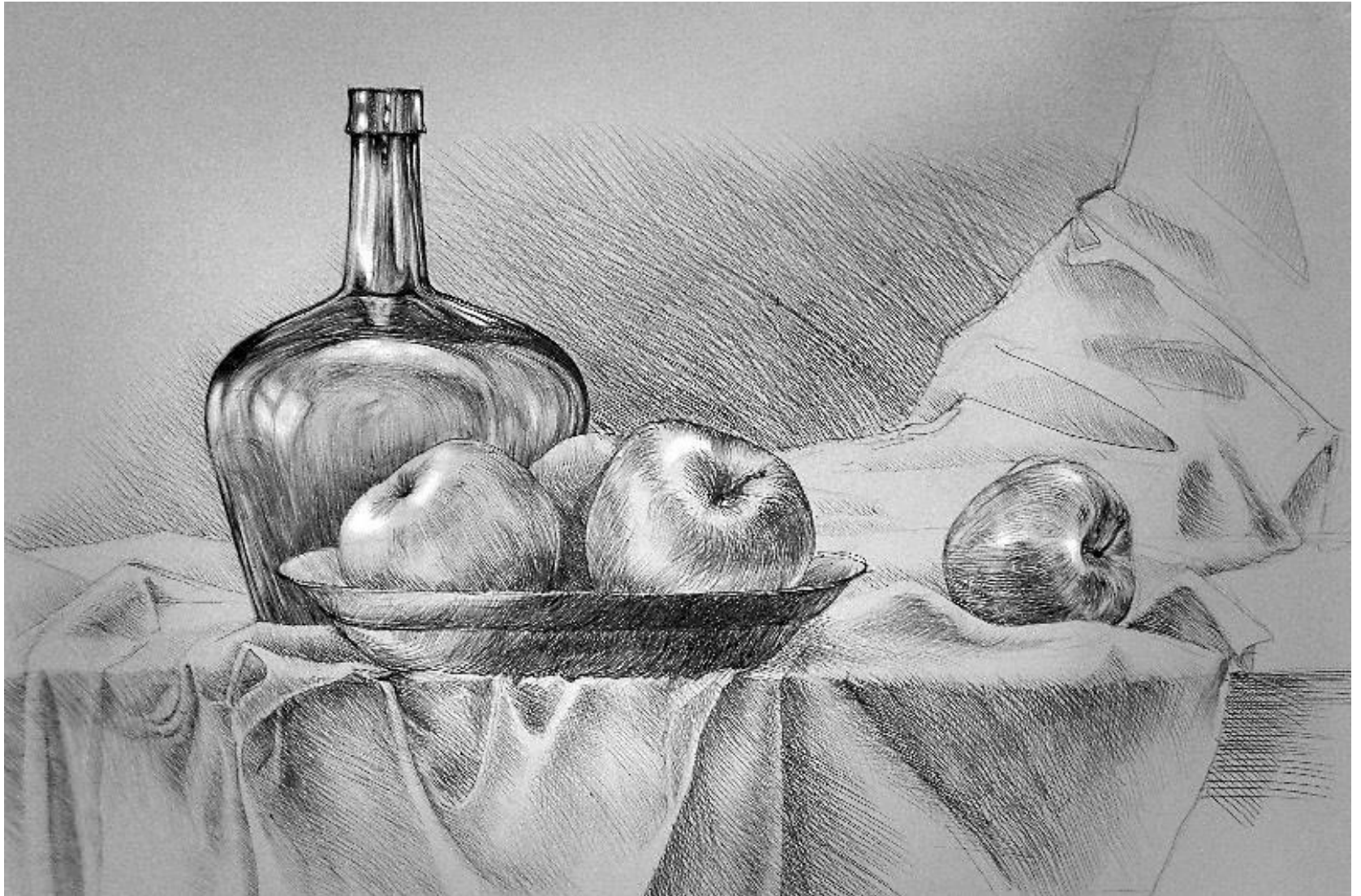


# Епоха Ренесансу. Тіціан

# Голландський натюрморт 17 ст.

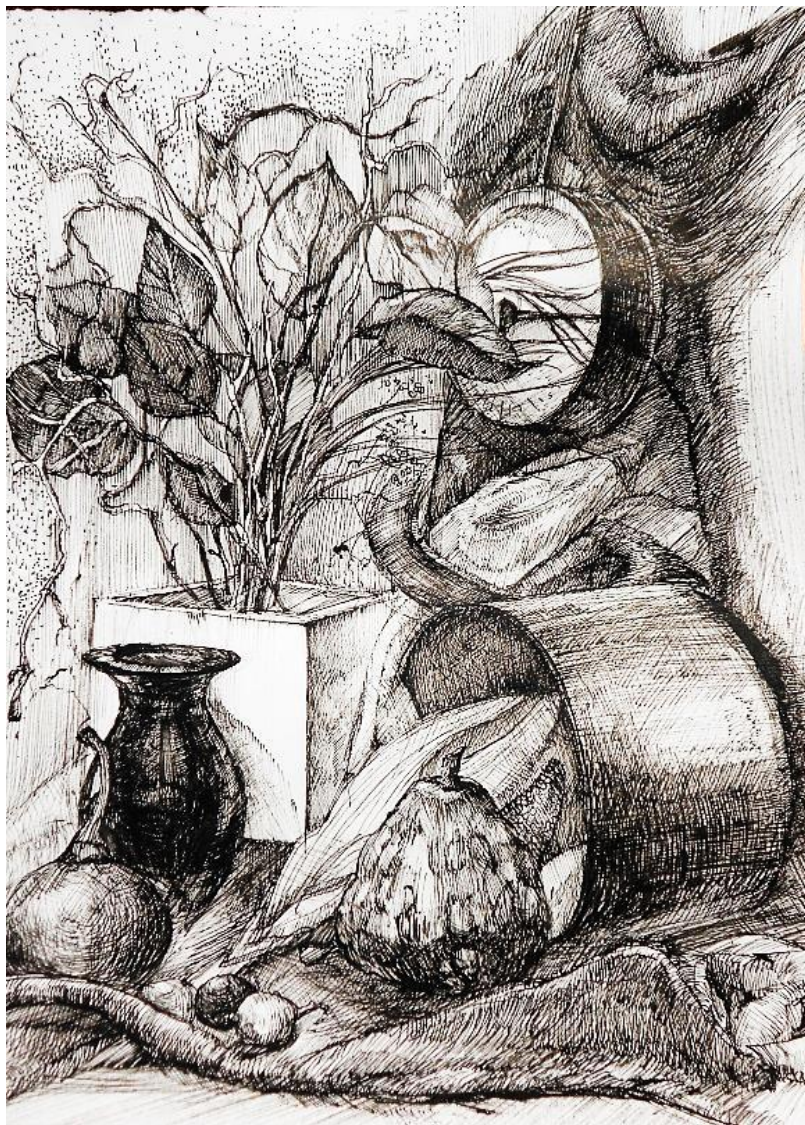


# Графічний натюрморт









Туш, перо.  
Граттаж.  
Ліногравюра



# *Малюємо яблуко*

