

Ганс Гольбейн мл.(1497–1543)

IOANNES HOLPENIVS BA

SVI IPSIVS EFFIGIATOR

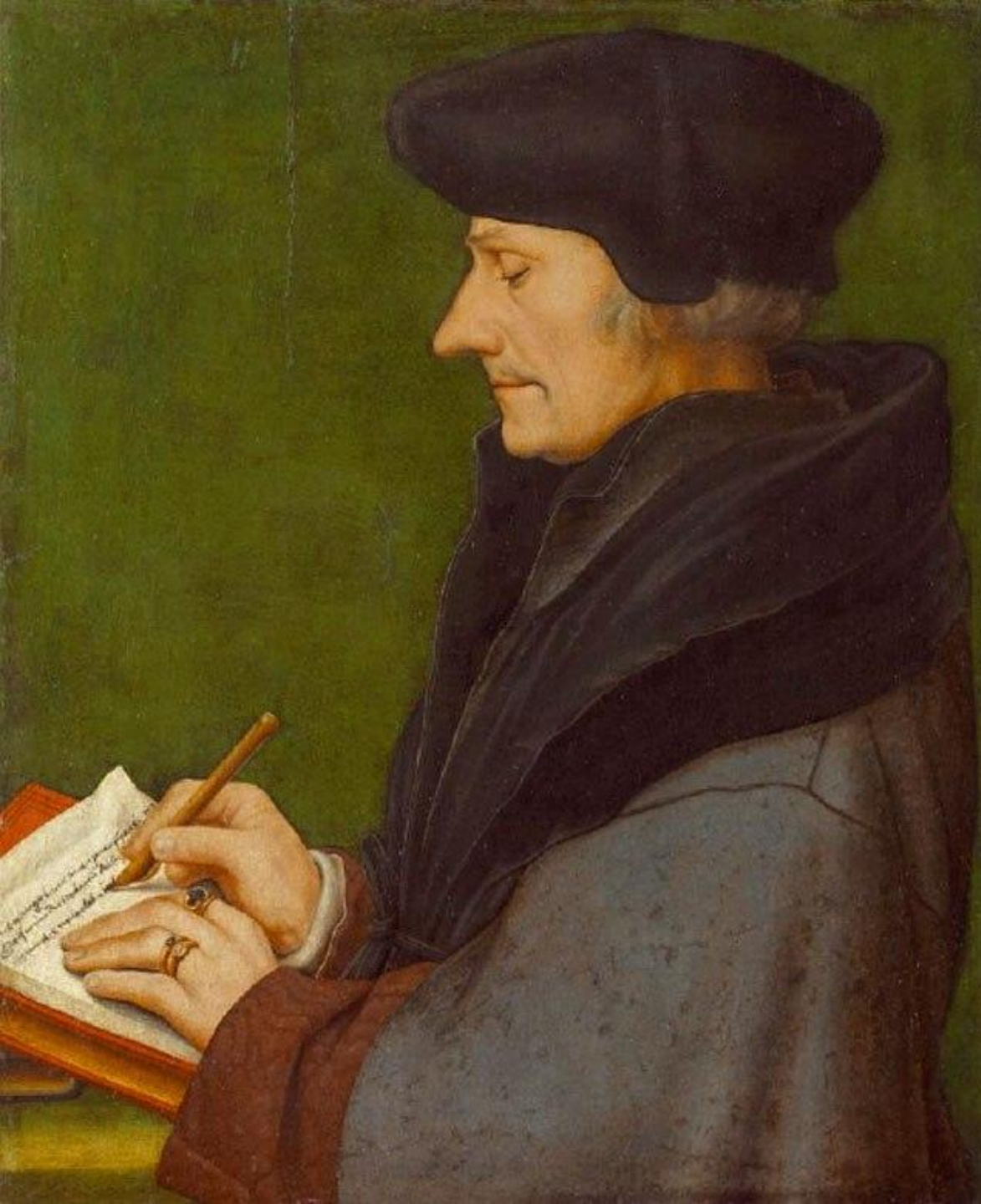
SILEENSIS

Æ. XLV.



-
- Ганс Гольбейн Младший был художником и принадлежал к династии знаменитых немецких художников эпохи Возрождения. Как и его отец Ганс Гольбейн Старший и старший брат Амброзиус, он создавал живописные произведения, а также был знаком с ювелирным делом и техникой гравирования.

-
- На формирование личности художника повлияло знакомство с величайшим ученым-гуманистом того времени Эразмом Роттердамским, а также знакомство с реформаторскими трудами Мартина Лютера. Гольбейн Младший работал над иллюстрациями к произведениям Эразма Роттердамского и к Библии на немецком языке Мартина Лютера.



**Эразм Роттердамский,
1523, Музей искусств,
Базель**



Томас Мор,
1527, Собрание Фрик,
Нью-Йорк

**Генрих VIII, король Англии,
1540, Национальная галерея,
Рим**

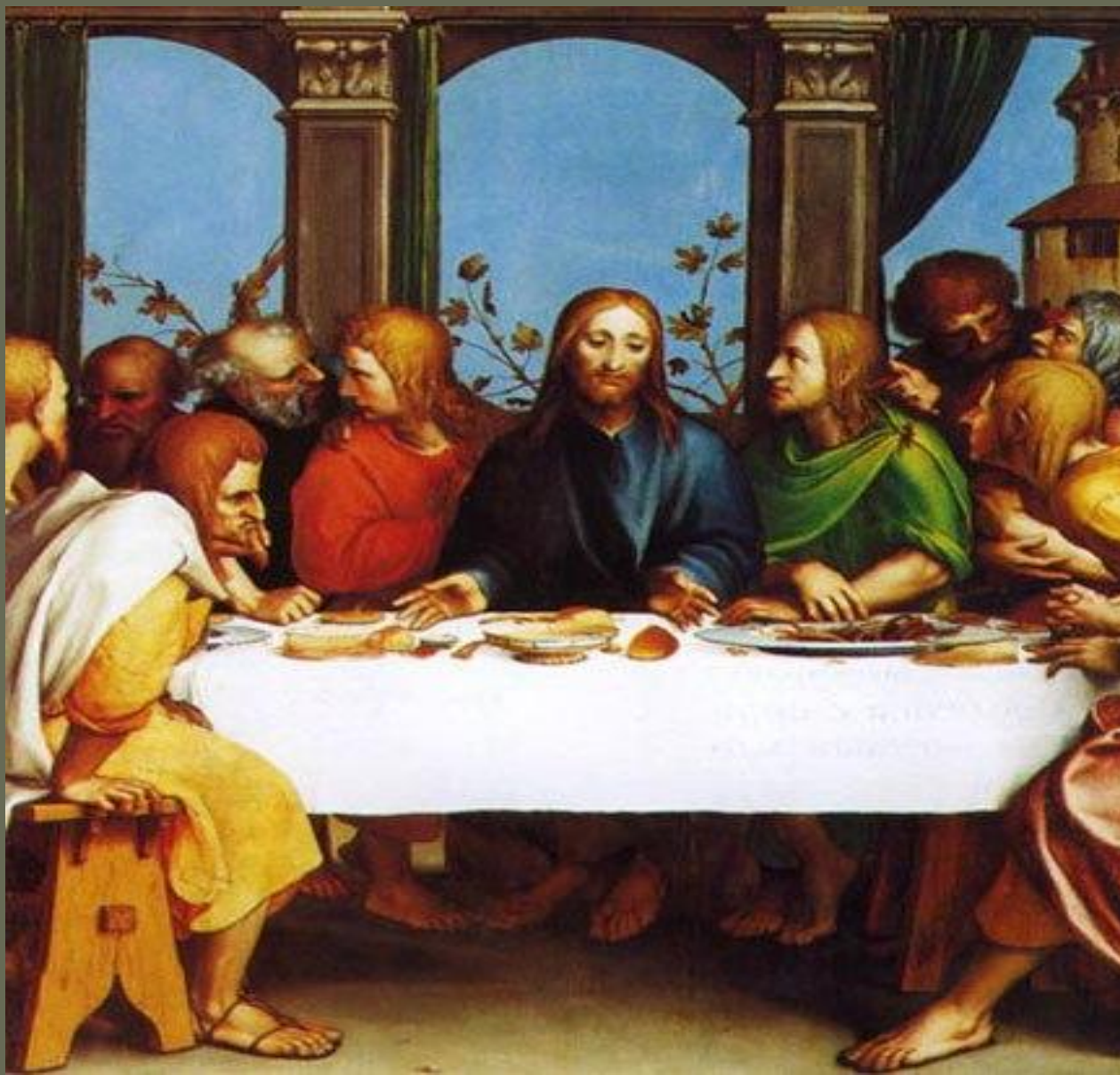


В 1526-1528 годах и затем с 1532 Гольбейн работал в Англии, куда прибыл с рекомендательным письмом Эразма Роттердамского к английским гуманистам. С 1536 года Ганс Гольбейн стал придворным художником английского короля Генриха VIII.



**Катарина Говард, пятая
жена
Генриха VIII, 1541**

Тайная вечеря



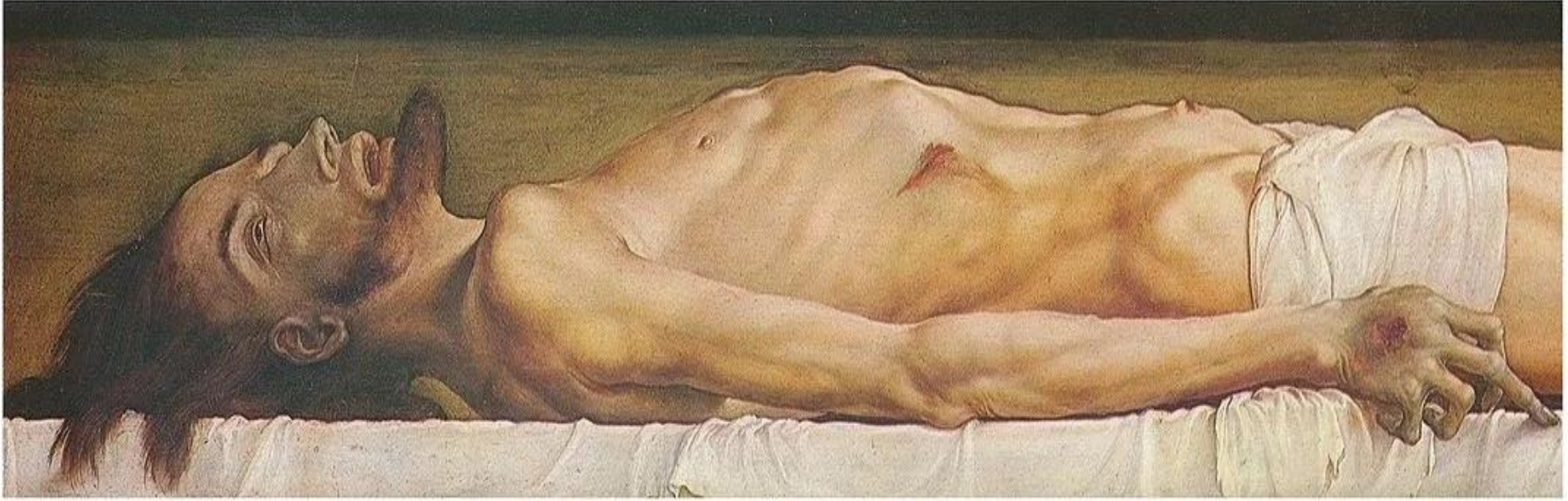
Мадонна бургомистра Мейера



«Мёртвый Христос в гробу»

«Мёртвый Христос в гробу» — самое страшное и дерзкое произведение Гольбейна. Обычно мёртвый Христос изображался величественным и спокойным, нетронутым тлением, а у Гольбейна Христос изображён как обычный труп: кровоподтёки, раны, следы от побоев, полуоткрытые остекленелые глаза и судорожно застывшие губы. На трупе Христа видны признаки разложения. В этой картине нет ничего божественного, перед зрителями лежит труп, одинокий в своей смерти (рядом нет никого из близких Христа).





-
- В Германии искусство Хольбейна не нашло последователей, но оказало сильнейшее воздействие на развитие английского, а затем и всего западноевропейского портрета. Пристально всматриваясь в индивидуальные черты модели, точно и без прикрас воспроизводя ее облик, он создавал смелые и острые по рисунку, насыщенные цветом, жизненно-убедительные и яркие образы своих современников - волевых, целеустремленных людей эпохи Возрождения.
 - Гольбейн был величайшим портретистом своего времени. Его портреты Генриха VIII, королев, министров, послов, купцов и других людей свидетельствуют о мастерстве художника и его способности точно передать характер модели. Ганс Гольбейн умер в 1543 году в Лондоне от чумы.

Спасибо за внимание!
Презентацию подготовила :
Мингалиева Камилла 10 кл.
