



ХОХЛОМСКАЯ РОСПИСЬ

Выполнила студентка 4 курса «Технология»
Александрова Наталья Сергеевна

Хохлома —
старинный
русский
народный
промысел,
родившийся
в XVII веке в
округе
Нижнего
Новгорода.





**хожломская
распись
возникла
в XVII веке
на левом
берегу
Волги**



**Изделия
везли
подавать
крупное
торговое
село Хохлома**

**Отсюда и
пошло
название
«хохломская
роспись»,
или просто
«хохлома».**





Техника выполнения хохлоมской росписи

Баклу́ша — обрубок древесины (в основном липовой, осиновой или берёзовой), обработанный для выделки различных долблёных деревянных изделий (ложек и другой утвари).





**Бельё —
белая,
неокрашенная
деревянная
заготовка**

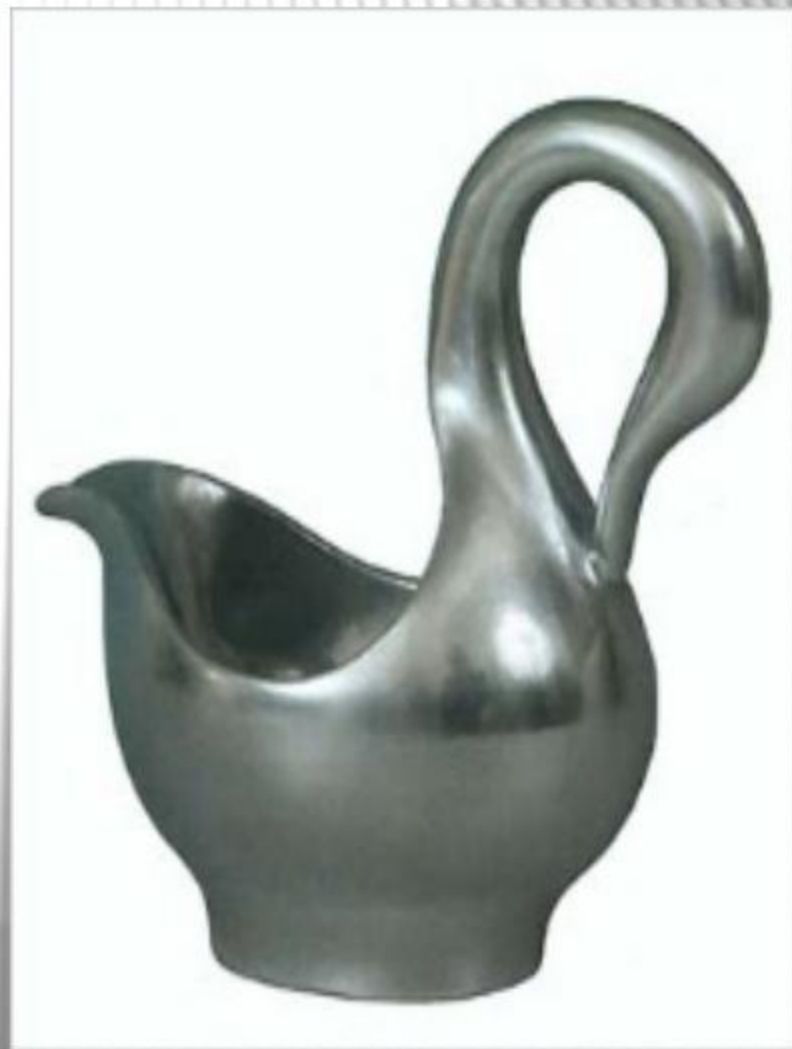


yaroslav-gunin.livejournal.com

Вапа или вап (от греч. βαφα — окраска) — красящее вещество. Глагол вапить означает красить что-либо. Традиционно используется в хохломе, иконописи и набойках. Представляет собой купорос или отмученную мелкозернистую глину.

Лужение

- ▣ Следующий этап — «лужение», то есть втирание в поверхность изделия алюминиевого порошка. Выполняют его также вручную. После лужения предметы приобретают красивый бело-зеркальный блеск, и готовы для росписи.



ВИДЫ ХОХЛОМСКОЙ РОСПИСИ:

При «верховом» письме мастер наносит рисунок чёрной или красной краской на золотой или серебряный фон



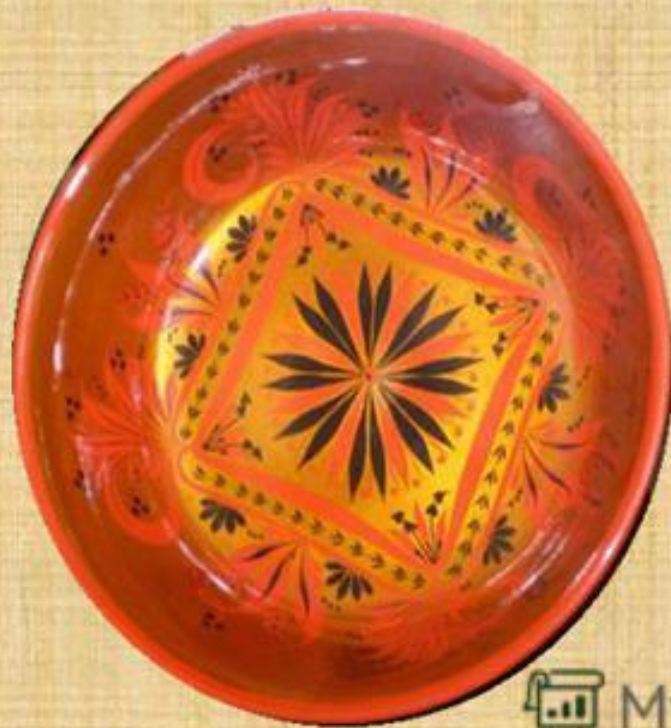
Для «фоновой» росписи характерно применение чёрного или красного фона, тогда как сам рисунок остается золотым



Виды хохломской росписи

Пряник

«Пряник» - внутри чашки или блюда геометрическая фигура — квадрат или ромб, украшенный травкой, ягодами, цветами.



Травный орнамент



• В хохломской росписи «травкой» называется орнамент, выполненный отдельными ритмично расположенными мазками.



• Все элементы травного орнамента рисуются сразу кистью,



• Кисточку надо держать тремя пальцами перпендикулярно поверхности листа.





Виды хохломской росписи

Кудрина

Узоры кудрины обведены тонкой линией, создавая линейный контур рисунка. Фон покрывается черной или красной краской. За счет незакрытых фоном крупных цветов, стеблей, листьев в орнаменте преобладает золотистый цвет. Внутри золотого орнамента для придания ему большей выразительности наносятся разнообразные тонкие элементы.



**Традиционный
хохломской
орнамент - сочные
красные ягоды
земляники и рябины,
цветущие ветки.
Реже встречаются
птицы, рыбы и
всякие зверушки.**







hotpiferstyle.livemaster.ru

selenas.livemaster.ru

«Хохломская роспись»



**СПАСИБО ЗА
ВНИМАНИЕ!**

