

Художественная и духовная культура Древней Руси

Мир русской иконы

Иконопись



- Слово «икона» происходит от греч. «икон» εἰκών, что переводится как образ, изображение. Предание доносит до нас сведения об апостоле Луке как о первом иконописце. По преданию, он изобразил Божию Матерь с Младенцем. Пресвятая Дева, увидев это изображение, произнесла: «Благодать Моя и Родшегося от Мене да будет со святыми иконами».



Божья Матерь Владимирская. XII в.
Государственная Третьяковская
галерея (Храм-музей Святителя
Николая в Толмачах).

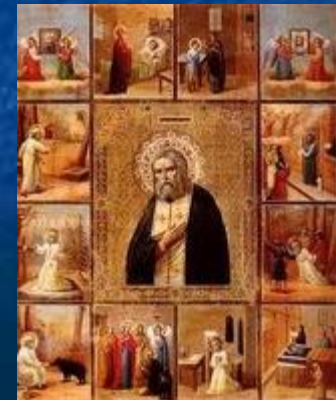
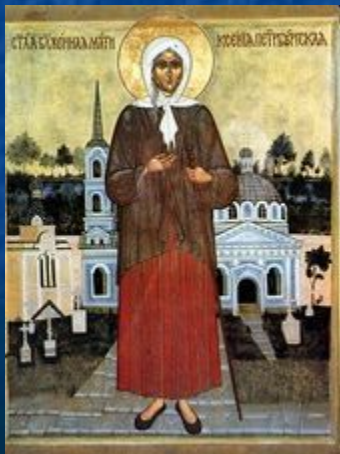
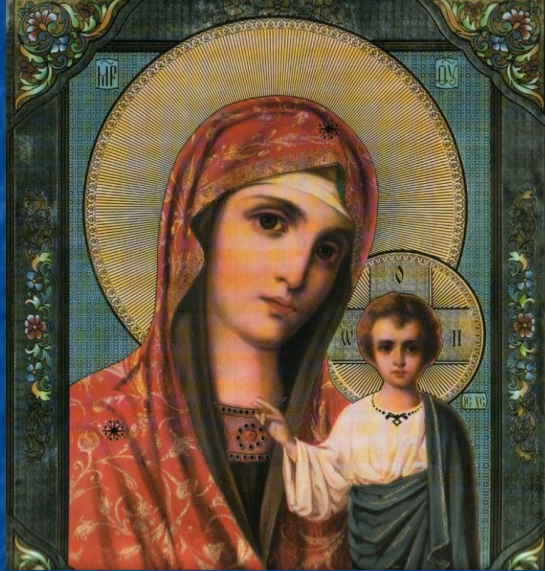


Андрей Рублев. Святая Троица. 1411
или 1425-1427. Дерево, темпера.
Государственная
Третьяковская галерея. Москва.

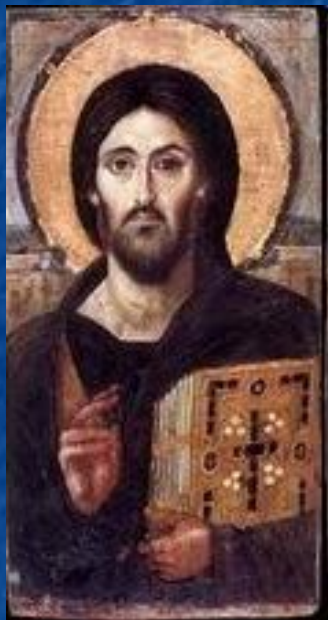
Типы икон по посвящению

- **Господские** (изображающие Пресвятую Троицу и Спасителя);
- **Богородичные** (изображают Пресвятую Деву);
- **Именные** или избранных святых (изображают святых людей, Ангелов и Архангелов);
- **Праздничные** (посвящены церковным праздникам);
- **Житийный** тип иконы (вокруг основного изображения расположены клейма, повествующие о житии святого).

Типы икон по посвящению



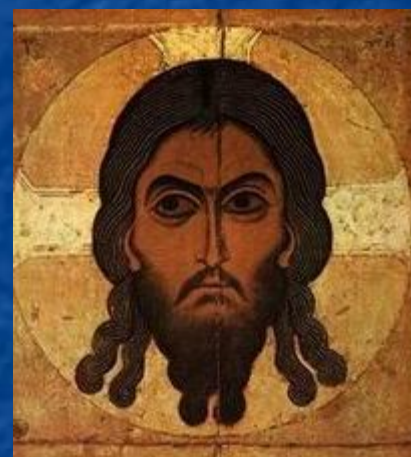
Типы икон Спасителя



Спас Вседержитель
(Пантократор)



Спас в Силах



Спас
Нерукотворный

Типы Богородичных икон



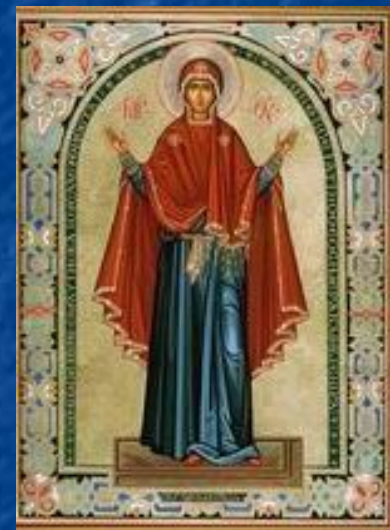
Елеуса (Умиление)

Владимирская Божья Матерь.



Оранта (Молящаяся)

Фреска собора Святой Софии. XI в.
Мозаика. Киев.



Нерушимая
стена

Типы Богородичных икон



Знамение



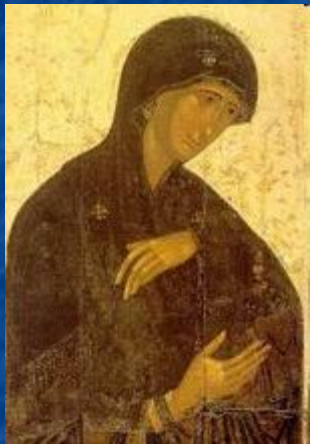
Одигитрия
(Путеводительница)

Смоленская Божья Матерь

Иконописные школы

Византийская школа

характеризуется удлинёнными пропорциями фигур, (1:9 против естественного 1:7).



Деисус.
Константинополь.
1387-1395



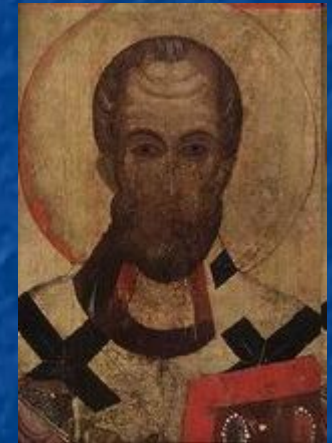
Иоанн Предтеча.
XIV в. Государственный
Эрмитаж

Псковское письмо —

предельно сдержанное, монохромное, очень близкое к византийскому.



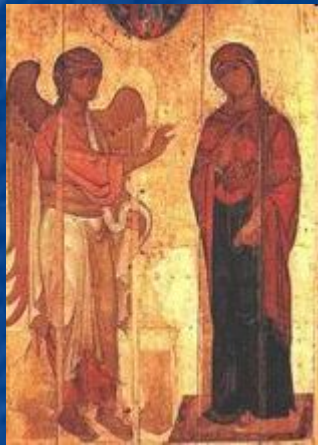
Богоматерь
Одигитрия.
XIII в.



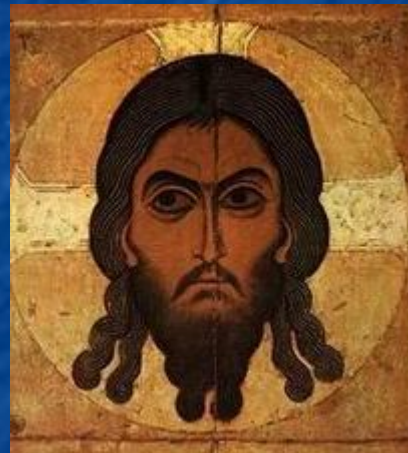
Никола. XIV в.

Иконописные школы

Новгородское письмо –
более живописное.

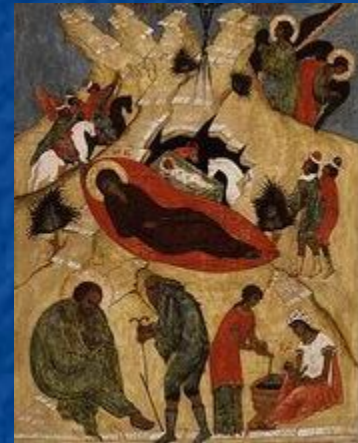


Благовещение.
30-90-е годы XII в.

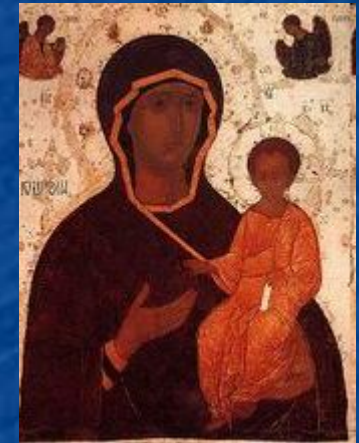


Спас
Нерукотворный.
30-90-е годы
XII в.

Московская школа является
самой молодой, она основана
в XIV в. (Феофан Грек, Андрей
Рублев, Даниила Черный).



Рождество
Христово.
XV - XVI вв .
Государственный
Эрмитаж



Одигитрия
Смоленская.
Дионисий.
1482 г. Г Т Г

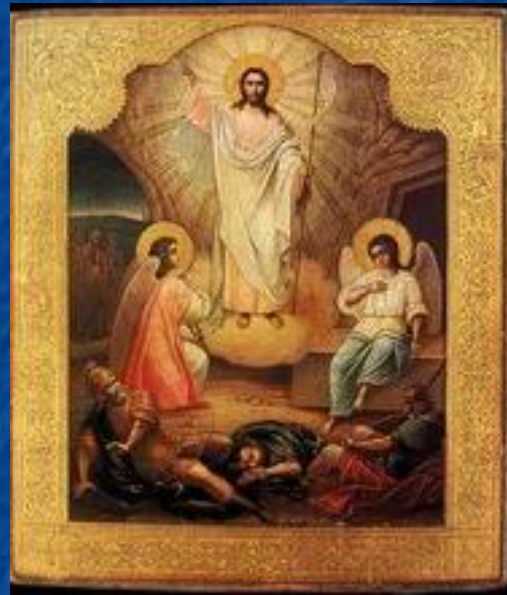
Иконописные школы

Отдельным явлением стоит
Рублевская школа
письма.

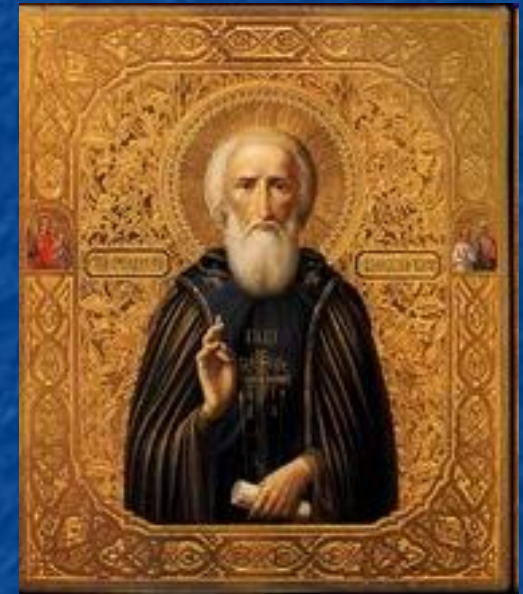


Спас
Нерукотворный.
Андрей Рублев
XIV—XV вв

Палехское письмо –
нарядное, насыщенных цветов
письма.



Воскресение Христово.
Александр Кузнецов, 1898



Сергий
Радонежский.
Дмитрий
Корин, 1889

Иконописные школы

Фряжское письмо родилось в период царствования Петра I как слияние византийского и западного стилей письма. Оно отличается высокой степенью реализма.

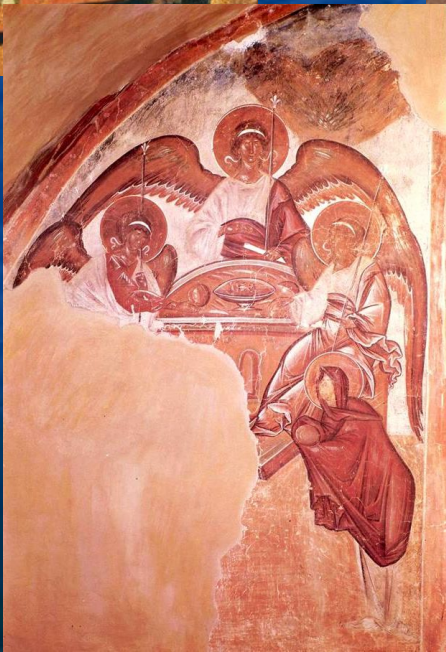
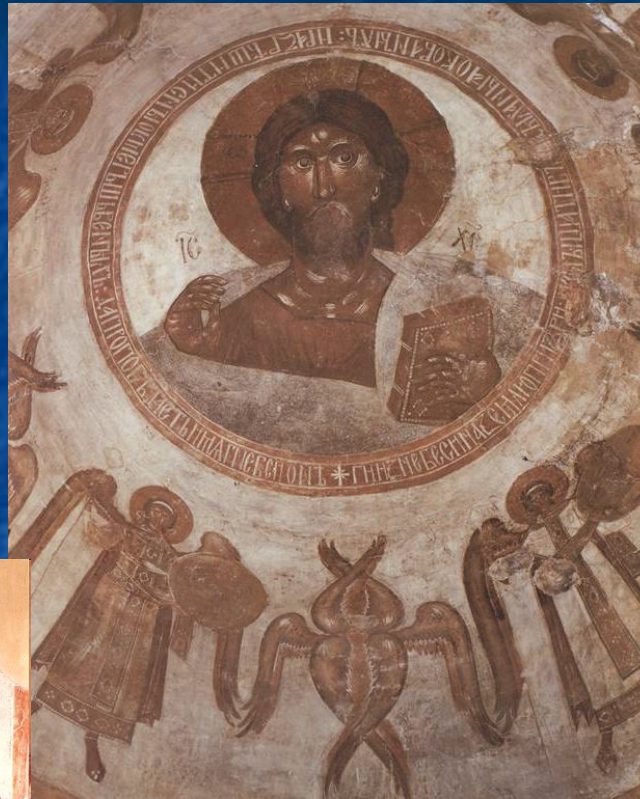


Виленская-Остробрамская
икона Божией Матери



Икона Божией Матери
Умиление
Серафимо-Дивеевская

Наследие Феофана Грека



Создание иконы



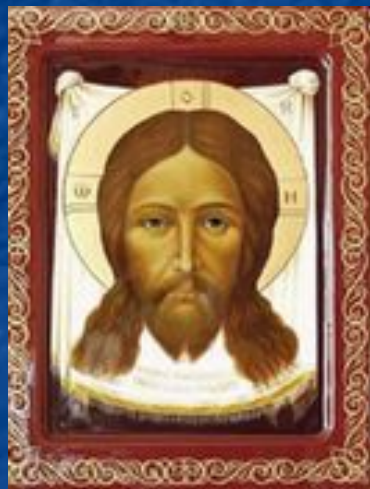
Процесс создания иконы

- Духовная подготовка, пост и молитва
- Выбор или изготовление доски (цки)
- Вырубка ковчега (определение пространства иконы)
- Покрытие доски левкасом (состав из мела и рыбьего клея)
- Создание контура путем накальвания прориси
- Золочение (фон, нимбы святых)
- Доличное письмо (определение цветовых соотношений, контуров, накладывание теней, выявление объёма, написание фона, природы, строений, фигур и одежды святых)
- Личное письмо (написание ликов святых и открытых частей тела)

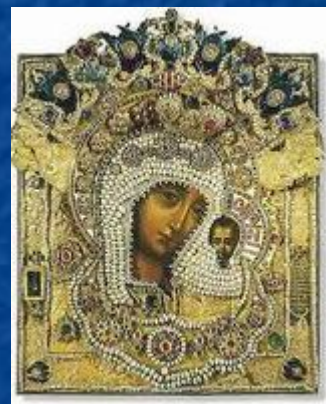
Устройство иконы



Икона преп.Серафима
Саровского
с 12 клеймами жития



Икона с ковчегом



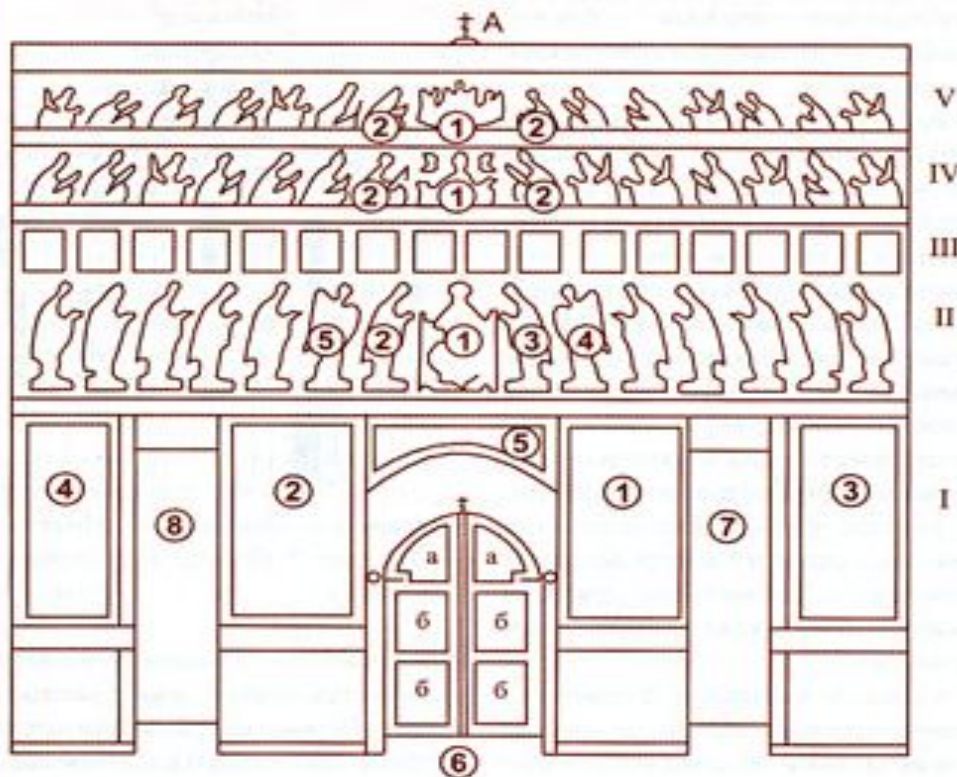
Казанская Икона
Божьей Матери
с окладом



Напольный
КИОТ

Иконостас

Схема классического иконостаса



I. Местный чин

1. «Спаситель»
2. Богоматерь
3. Храмовая икона
4. Местночтимая икона
5. «Тайная вечеря»
6. Царские врата
 - а) Благовещение

б) Евангелисты

7. Двери в диаконник
8. Двери в жертвенник

5. Архангел Михаил

III. Праздничный чин

II. Деисусный чин

1. Спас в силах
2. Богоматерь
3. Иоанн Предтеча
4. Архангел Гавриил

IV. Пророческий чин

V. Праотеческий чин

A. Голгофа



Монастырь Стефана Пермского, г. Пермь
Иконостас.

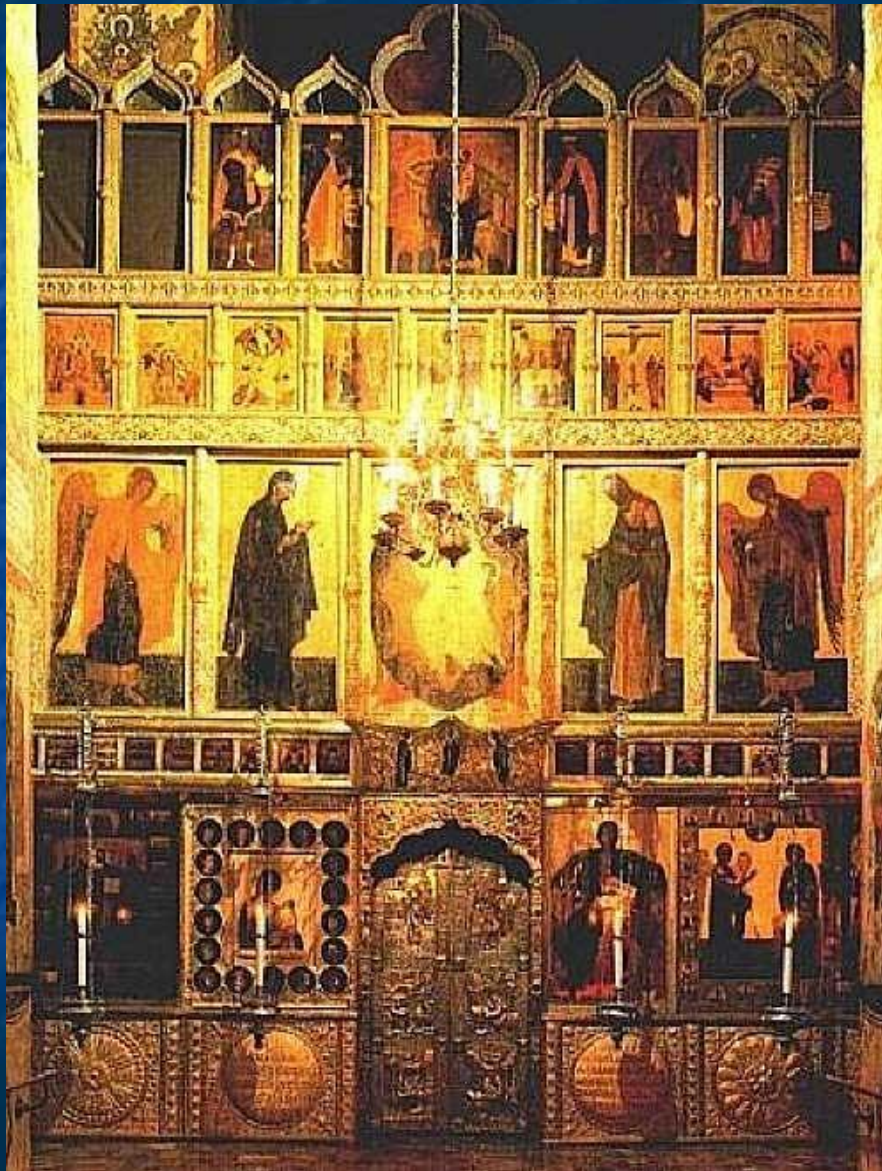
Царские врата



Иконостас



Иконостас



- Иконостас Благовещенского собор Московского Кремля

Автор презентации: О.А. Ежкова, доц.каф.
русского языка Северо-Восточного
государственного университета, к.
филол.н.

Апробация: МАОУ «Гимназия
(английская)» г. Магадана, 8 кл.