

Хохломская



роспись



Проект по ИЗО

ХУДОЖЕСТВЕННАЯ РОСПИСЬ ПО ДЕРЕВУ : хохлома.

Учитель информатики: Осетрова Валентина Владимировна
Учитель изо: Мусиенко Елена Юрьевна
Исполнитель: Кузнецов Вадим



ГИПОТЕЗА



ЦЕЛИ ПРОЕКТА

- - ознакомление с хохломской росписью
- - знакомство с историей росписи до наших дней
- - познакомиться с изделиями мастеров современной хохломской росписи.
- - научиться самостоятельно оформлять деревянный предмет хохломской росписью.



Задачи проекта

- Задачи:
 - рассказать об истории хохломской росписи
 - научиться выделять элементы узора по дереву
 - привлечь внимание к народному промыслу.



История хохломской росписи

- Хохлома является стародавним русским народным промыслом, который появился в Нижнем Новгороде в 17 веке. Считают, что первыми начали окрашивать деревянную посуду «под золото» старообрядцы, живущие в лесном Заволжье.

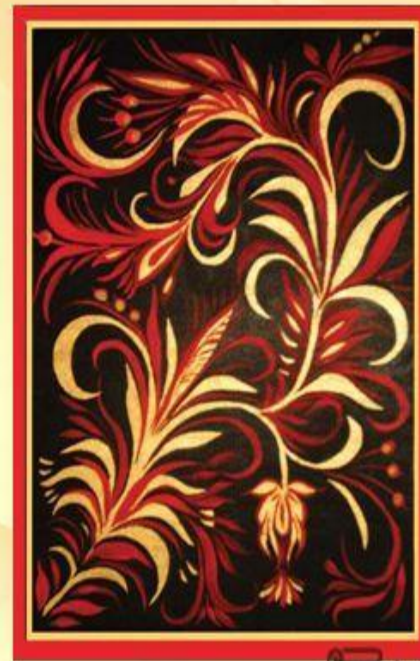


ВИДЫ ХОХЛОМСКОЙ РОСПИСИ:

При **«верховом»** письме мастер наносит **рисунок чёрной или красной краской на золотой или серебряный фон**



Для **«фоновой»** росписи характерно применение **чёрного или красного фона, тогда как сам рисунок остается золотым**



Роспись «под фон»



- Более трудоемкая. Начинают с прописки контурного рисунка, затем каким-нибудь цветом (красным, черным) покрывают фон вокруг рисунка. Большие листья могут остаться незакрашенными, тогда они получаются золотыми. Далее выполняют радужку-прорисовку жилок на листках, тычинок. И последний этап, как в верховой росписи, - приписка. Ее делают по уже высохшему фону. Используют всю цветовую палитру хохломы.



Верховое письмо



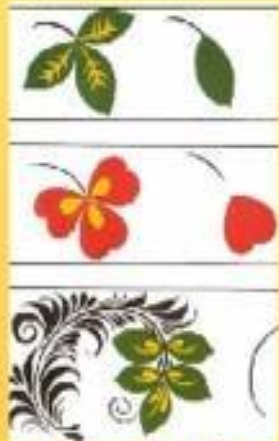
Верховая роспись велась пластичными мазками на пролуженной поверхности посуды, создавая великолепный ажурный рисунок. Классическим примером «верхового» письма может служить **«травка»**. При «верховом» письме мастер наносит рисунок чёрной или красной краской на золотой или серебряный фон изделия.



Хохлома

Верхнее письмо

«Под листок»



«Под ягодку»



Фоновое письмо

«Под фон»

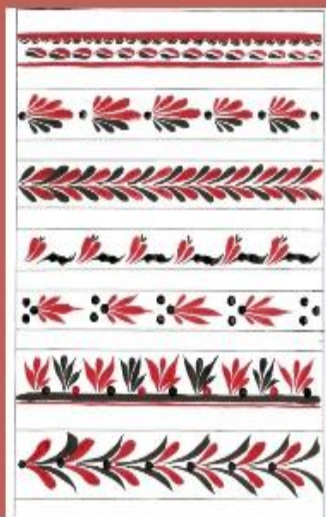
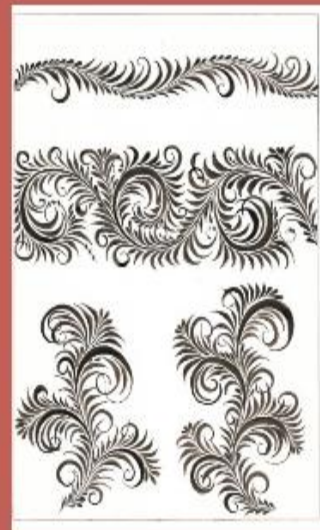


«Кудрина»



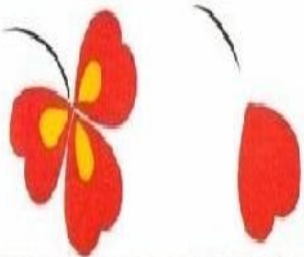
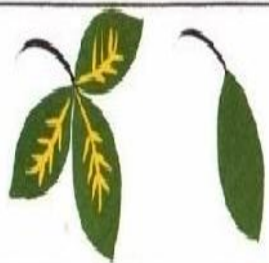
Образцы хохломской росписи

Верховая роспись: «травная» и «под листок»



Узор «Листочки» стебельки и листики.

УЗОР «ЛИСТОЧКИ»



Хохломская травная роспись

1. мазок, кустик

2. стебель,
стебель с
кустиками

2

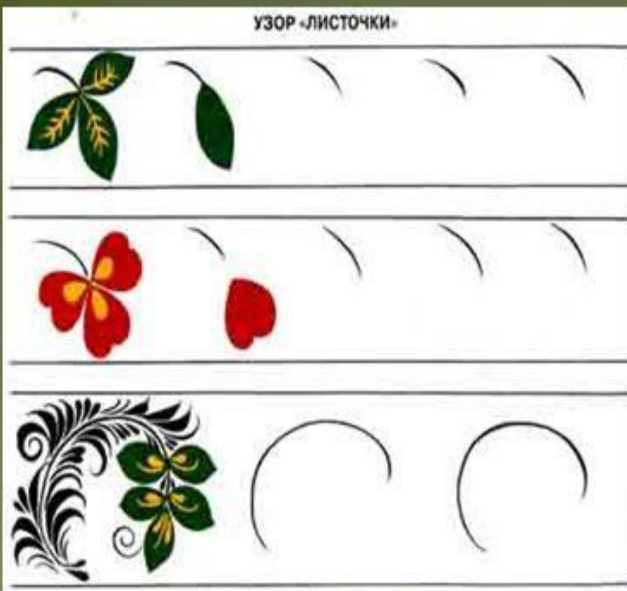
1



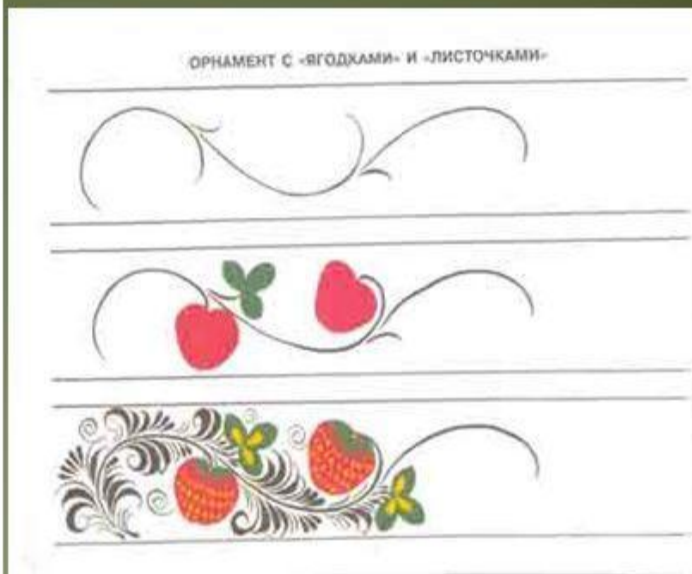
Роспись «ПОД ЛИСТОК»

Разновидностью «травного» письма является роспись «под листок». Здесь уже вводится зеленый и желтый цвета, при рисовании листочков и красный традиционный при рисовании ягод (малины, рябины и т.д.)

УЗОР «ЛИСТОЧКИ»



ОРНАМЕНТ С «ЯГОДКАМИ» И «ЛИСТОЧКАМИ»

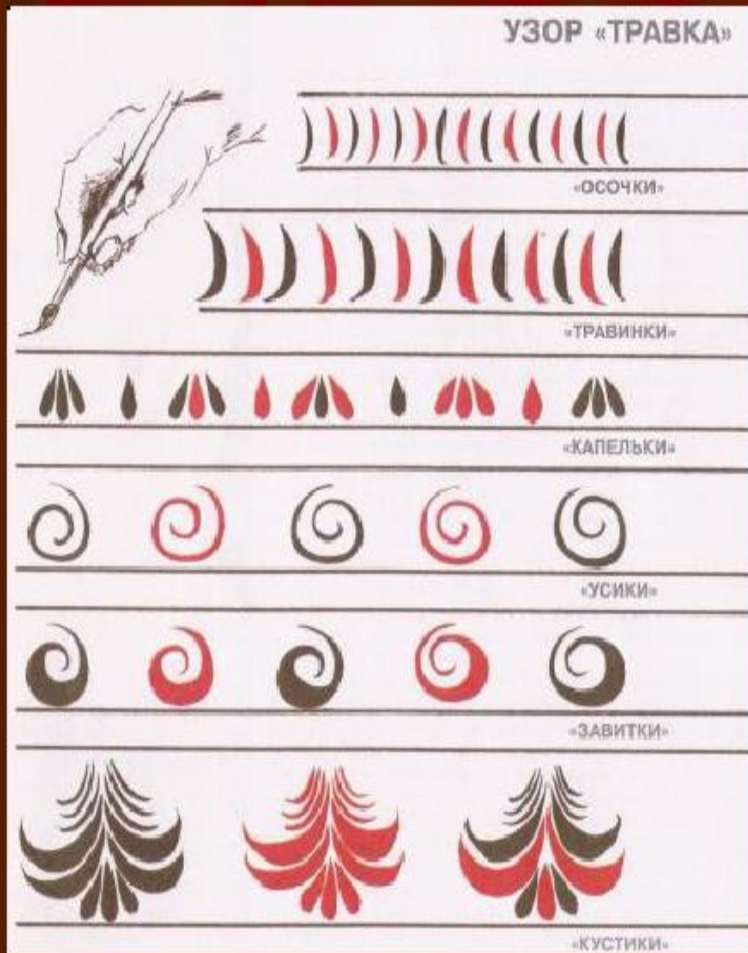


Кудрина

- - Рисунок «кудрина» является разновидностью росписи «под фон». Для него также характерны золотые силуэты, окруженные цветным фоном в основном красным или черным. Этот орнамент отличается своеобразным узором, в котором рисунок листьев, цветов, плодов отличается и составлен из округлых кудреватых завитков.



Элементы хохломской росписи



Элементы хохломского орнамента

Элементы и детали росписи



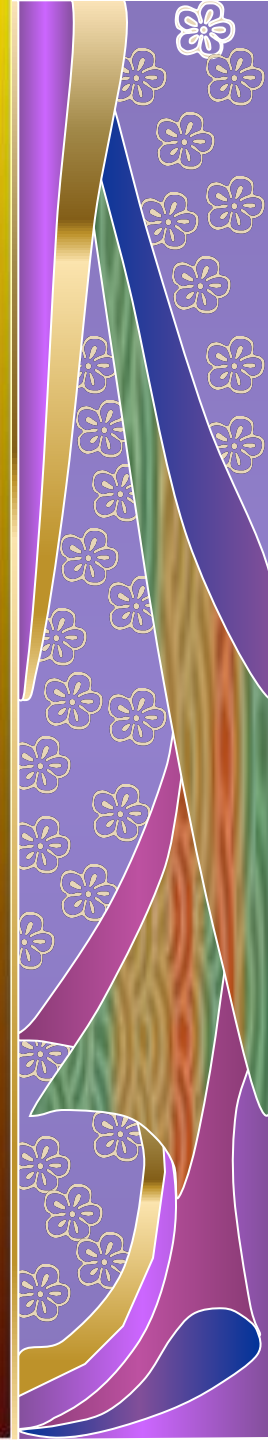
Образ гусицы



Цвета хохломской росписи.

Какие цвета используют хохломские мастера при росписи изделий?

Жёлтый, красный, чёрный и зелёный. Эту роспись называют «золотой», потому что преобладает жёлтый цвет.



В хохломской росписи используются **три основных цвета**: красный, чёрный и золотой; зелёный и жёлтый являются вспомогательными цветами и используются в небольших количествах.

Трёхцветие Хохломы имеет глубокий смысл.

Красный – красивый. Исконно русский цвет – цвет жизни, огня, плодородия, здоровья. Используется в качестве оберега.

Золотой – свечение Солнца.

Чёрный цвет – цвет земли, изобилия и мудрости.

Зелёный – цвет травы, цветущей природы и вечной молодости.

Чёрно – красная гамма росписи с золотом придаёт изделиям хохломских мастеров сдержанность и строгость, отличая их от ярких изделий городецких художников.



ПЛАМЕННАЯ ХОХЛОМА



- Я много интересного узнал о такой росписи как хохлома, ее основные цвета, элементы, и могу приступить к выполнению своего проекта «роспись по дереву : хохлома». Для выполнения своей работы я выбрал разделочную доску .



Основные этапы выполнения работы:

- 1) подготовка необходимых материалов для работы:
 - разделочная доска(уже обработанная и полностью готовая к нанесению рисунка и раскрашиванию);
 - эскиз рисунка;
 - карандаш, стерка,
 - кисточки и гуашь.

