

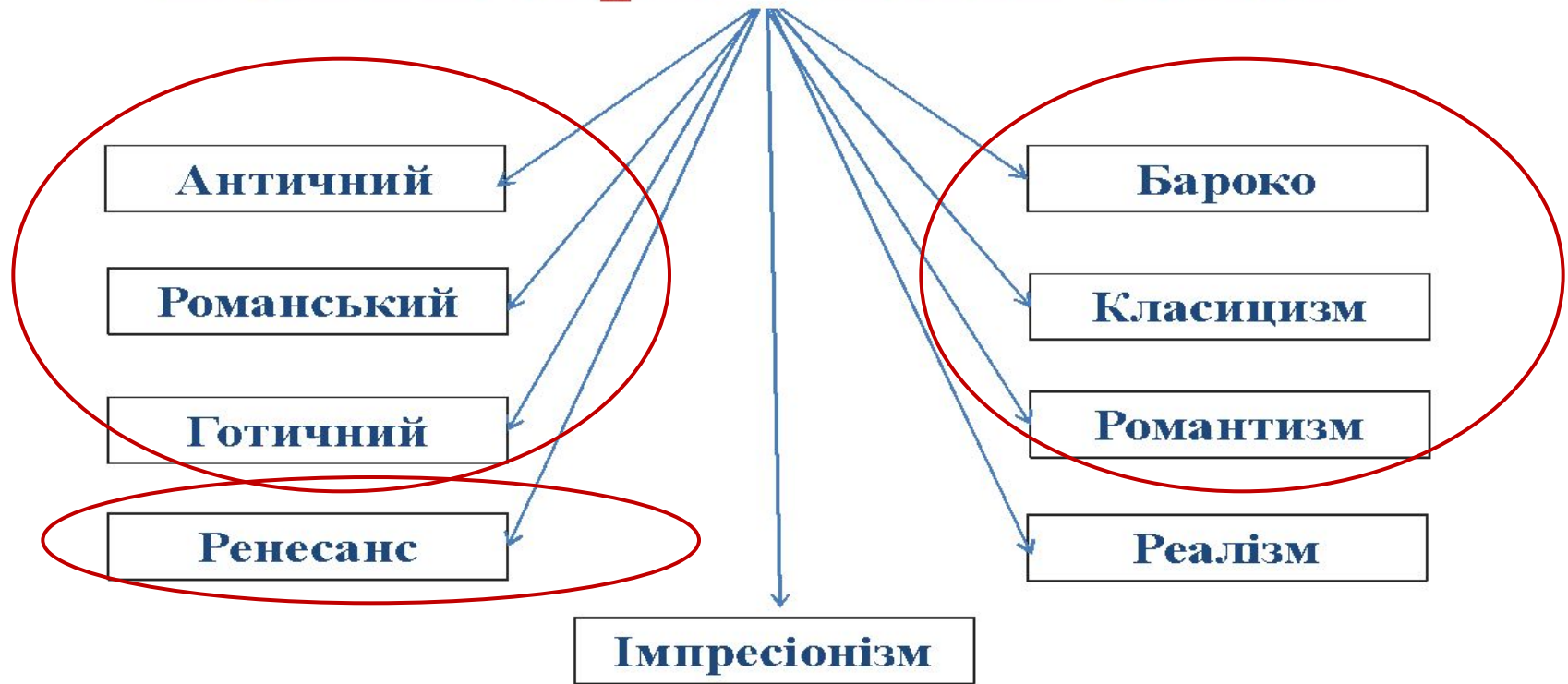
## Художні напрями і стилі



Ренесанс, бароко,  
класицизм,  
романтизм



## Великі європейські стилі

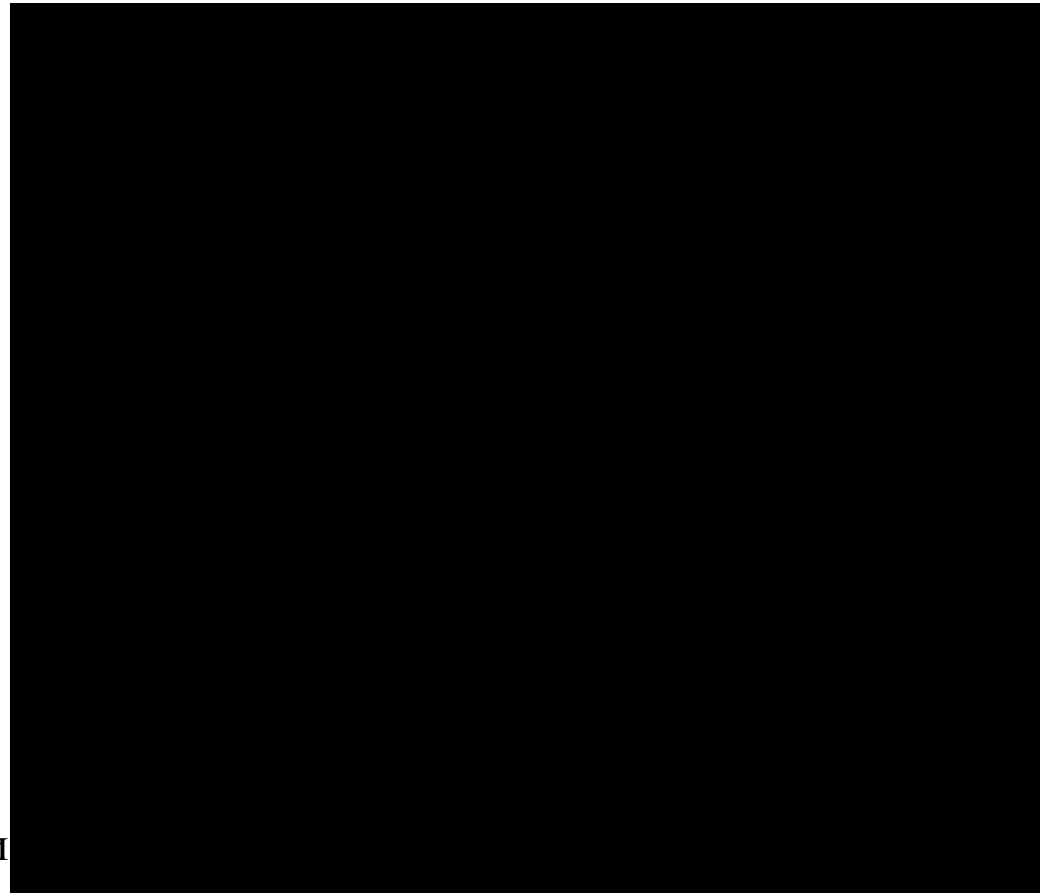


# ХУДОЖНІ НАПРЯМИ І СТИЛІ. РЕНЕСАНС

□ ВІДРОДЖЕННЯ, або РЕНЕСАНС (фр. *Renaissance* — «Відродження») — культурно-філософський рух кінця Середньовіччя — початку Нового часу, що ґрунтувався на ідеалах гуманізму та орієнтувався на спадщину античності .

## □ ХАРАКТЕРНІ ОСОБЛИВОСТІ ЕПОХИ

- ✓ Гуманістичне світобачення
- ✓ Індивідуалізм
- ✓ Античні традиції
- ✓ Світський характер
- ✓ Людина (а не Бог) стоїть в центрі світогляду гуманістів
- ✓ Ідеал гуманістичної культури — всебічно розвинена людська особистість, здатна насолоджуватися природою, любов'ю, мистецтвом, досягненнями людської думки



▶ ФЛОРЕНЦІЯ – БАТЬКІВЩИНА РЕНЕСАНСУ

# ХУДОЖНІ НАПРЯМИ І СТИЛІ. РЕНЕСАНС

## □ ЖИВОПИС

- ✓ **ПОРТРЕТ** - психологічне зображення персонажу/ характер,
- ✓ **МОНУМЕНТАЛЬНИЙ ЖИВОПИС**
  - Знання пропорцій та анатомії тіла
  - Просторова і лінійна перспектива
  - Сюжети з античної та біблійної міфології, повсякденна тематика, теми національної історії.

## □ АРХІТЕКТУРА

- ✓ Ведуча роль - **СВІТСЬКІ СПОРУДИ** - громадські будівлі , палаци , міські будинки
    - Створення єдиного художнього **АНСАМБЛЮ**,
    - Світські споруди епохи Відродження були прямокутними в плані будівлі , склалися з 2-3 поверхів . В архітектурі використовувався античний ордер .
- 
- ▶ Декоративно оформлялися вікна , фризи і вхід в будівлю

## □ СКУЛЬПТУРА

- ✓ **МОНУМЕНТАЛЬНА** скульптура – духовні і моральні цінності виражені через досконалість пропорцій, геометричність форм і білизну мармуру
  - Звільнення скульптури від стінної площини, створення “школ скульптури”,
  - розміщення фігур в просторі, композиційна впорядкованість,

# ХУДОЖНІ НАПРЯМИ І СТИЛІ. РЕНЕСАНС

## ФИЛИППО БРУНУЛЕСКІ

---



Будинок для виховання у Флоренції - перша ренесансна споруда

---



# ХУДОЖНІ НАПРЯМИ І СТИЛІ. РЕНЕСАНС

## ФИЛИППО БРУНУЛЕСКІ



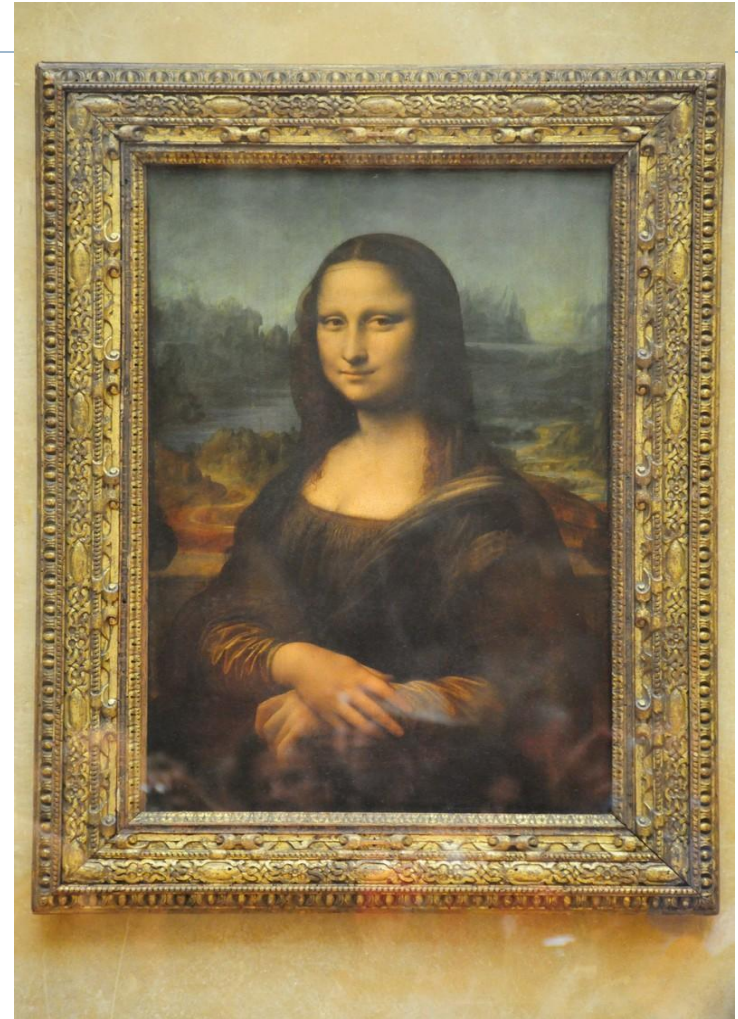
Санта-Марія-дель-Фьоре



# ХУДОЖНІ НАПРЯМИ І СТИЛІ. РЕНЕСАНС



Рафаель «Афінська школа»



Леонардо да Вінчі «Мона Ліза»

# ХУДОЖНІ НАПРЯМИ І СТИЛІ. РЕНЕСАНС

## МІКЕЛЬАНДЖЕЛО БУАНОРОТТІ



“Пієта”



“Давід”





# ХУДОЖНІ НАПРЯМИ І СТИЛІ.

## КУЛЬТУРА НОВОГО ЧАСУ І ПРОСВІТНИЦТВА (XVI-XVIII СТ.)

---

**БАРОКО — ЗАГАЛЬНОМИСТЕЦЬКИЙ НАПРЯМ, ЩО ЗАРОДИВСЯ В ІТАЛІЇ ТА ІСПАНІЇ В СЕРЕДИНІ XVI СТОЛІТТЯ, ПОШИРИВСЯ НА ІНШІ ЄВРОПЕЙСЬКІ КРАЇНИ, ДЕ ІСНУВАВ УПРОДОВЖ XVI—XVIII СТОЛІТЬ.**

- ▣ **ТЕРМІН «БАРОКО»** вперше був застосований для характеристики стилю архітектурних споруд. Але згодом його починають вживати для позначення інших мистецьких явищ. У XVIII столітті термін «бароко» застосовують до музики, у XIX столітті його вживають стосовно скульптури та живопису.
  - ▣ **ТЕРМІН СХОДИТЬ ДО ПОРТУГАЛЬСЬКОГО ВИРАЗУ «PEROLA BARROSA» — «ПЕРЛИНА НЕПРАВИЛЬНОЇ ФОРМИ».**
  - ▣ **За другою версією, ТЕРМІН «БАРОКО» ПОХОДИТЬ ВІД ЛАТИНСЬКОГО «BAROSO». ЦЯ НАЗВА ОЗНАЧАЛА «ОСОБЛИВУ СКЛАДНІСТЬ ТА ДИВОВИЖНІСТЬ».**
  - ▣ **Згідно з третьою, найменш поширеною версією походження терміна «БАРОКО», ВІН СХОДИТЬ ДО ФРАНЦУЗЬКОГО ЖАРГОНІЗМУ ХУДОЖНІХ МАЙСТЕРЕНЬ «VAROQUER», ЯКИЙ ОЗНАЧАВ «РОЗЧИНЯТИ, ПОМ'ЯКШУВАТИ КОНТУР».**
- 



# ХУДОЖНІ НАПРЯМИ І СТИЛІ.

## КУЛЬТУРА НОВОГО ЧАСУ І ПРОСВІТНИЦТВА (XVI-XVIII СТ.) БАРОКО

АРХІТЕКТУРА

ЗНИКЛИ ОБОРОННІ РИСИ

БУДІВЛІ ПЕРЕТВОРИЛИСЯ  
НА ЖИТЛОВІ ПАЛАЦИ

БАРОКО  
ОСНОВНІ РИСИ СТИЛЮ

Прагнення до синтезу мистецтв — взаємопроникнення архітектури, скульптури, живопису й декоративного мистецтва

Парадність, урочистість, пишність, динамічність

Просторовий розмах, плавність, складне поєднання криволінійних форм, злиттям об'ємів у динамічну масу, багату на скульптурний декор.

# ХУДОЖНІ НАПРЯМИ І СТИЛІ.

## КУЛЬТУРА НОВОГО ЧАСУ І ПРОСВІТНИЦТВА (XVI-XVIII СТ.)

### УКРАЇНСЬКЕ БАРОКО

#### ЗАХІДНА БАРОЧНА ШКОЛА

Львівська, Рівненська,  
Тернопільська обл.

Західноєвропейське/  
римо – католицьке  
бароко на землях України

Головний вхід прикрашається фронтоном (портик або колонада у формі трикутника, утвореного двома скатами даху і карнизом)

#### СХІДНА БАРОЧНА ШКОЛА

Київська, Чернігівська,  
Полтавська обл.,  
Слобожанщина

Гетьманське старшинське  
козацьке монастирське бароко

Гранчасті об'єми будівель, золотіння кольорів, декорування ліпниною переважно рослинного характеру,  
Ярусне розташування бань з перехватом.

# ХУДОЖНІ НАПРЯМИ І СТИЛІ.

## КУЛЬТУРА НОВОГО ЧАСУ І ПРОСВІТНИЦТВА (XVI-XVIII СТ.) БАРОКО

### ЗАХІДНА БАРОЧНА ШКОЛА

Вишукана ліпнина та скульптура.

Використовується **ПЛЯСТР** –  
плаский виступ в стіні будівлі,  
Зовні має ознаки колони



### СХІДНА БАРОЧНА ШКОЛА

Фарбування стін та дахів  
у білий, зелений, або у  
блакитний колір



## ХУДОЖНІ НАПРЯМИ І СТИЛІ.

### КУЛЬТУРА НОВОГО ЧАСУ І ПРОСВІТНИЦТВА (XVI-XVIII СТ.) КЛАСИЦИЗМ

КЛАСИЦИ́ЗМ (англ. *classicism*, від лат. *classicus* — зразковий) — напрям в європейському мистецтві, який уперше заявив про себе в італійській культурі XVI—го ст.

Найбільшого розквіту досягає у Франції (XVII ст.). Певною мірою притаманний мистецтву усіх країн Європи, у деяких зберігав свої позиції аж до першої чверті XIX ст.

Французький королівський двір вбачав в класицизмі ідеальні умови схвалення абсолютизму. Саме королівський двір створив Школу образотворчих мистецтв, де переважав класицизм як офіційний державний стиль.

- Для класицизму характерна **ОРІЄНТАЦІЯ НА АНТИЧНІСТЬ, ЯКА ПРОГОЛОШУВАЛАСЯ ІДЕАЛЬНОЮ, КЛАСИЧНОЮ, ГІДНОЮ НАСЛІДУВАННЯ**

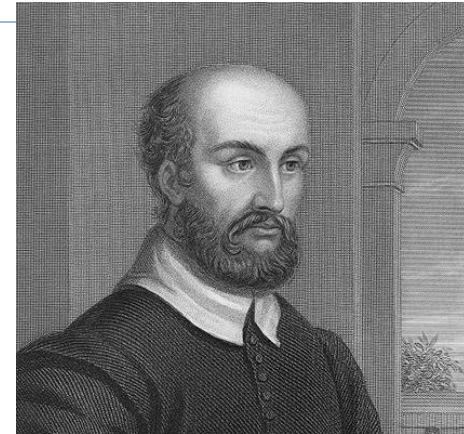


Жак Луї Давид “Клятва Горация”

# ХУДОЖНІ НАПРЯМИ І СТИЛІ.

## КУЛЬТУРА НОВОГО ЧАСУ І ПРОСВІТНИЦТВА (XVI-XVIII СТ.) КЛАСИЦИЗМ

- З усією силою класицизм виявив себе в **АРХІТЕКТУРНИХ ТВОРАХ АНДРЕА ПАЛЛАДІО** (1508–1580). Його палаци — з арсеналу Давнього Риму: трикутні фронтони, колони, портики — все досить стримано, майже суворо. Декор — бідний: трохи скульптур, прості карнизи, іноді гірлянди. Зв'язок з зовнішнім середовищем йде через колонні портики та сходи. На збагачення досить аскетичного силуету вілл працюють лише об'єми різної висоти простих геометричних фігур: прямокутника, циліндра, кубу.



# ХУДОЖНІ НАПРЯМИ І СТИЛІ.

КУЛЬТУРА НОВОГО ЧАСУ І ПРОСВІТНИЦТВА (XVI-XVIII СТ.) КЛАСИЦИЗМ

АРХІТЕКТУРНІ СПОРУДИ В СТИЛІ КЛАСИЦИЗМУ В М. КИЄВІ

---



Мистецький Арсенал



Контрактовий будинок



Різдвяна церква



Університет

# ХУДОЖНІ НАПРЯМИ І СТИЛІ.

## КУЛЬТУРА НОВОГО ЧАСУ І ПРОСВІТНИЦТВА (XVI-XVIII СТ.) РОМАНТИЗМ

РОМАНТИЗМ (фр. *romantisme*) — ідейний рух у літературі, науці й мистецтві, що виник наприкінці 18 століття у Німеччині, Англії, Франції, поширився з початку 19 століття в Росії, Польщі й Австрії, а з середини 19 століття охопив інші країни Європи.

### ✓ ХАРАКТЕРНИМІ ОЗНАКИ РОМАНТИЗМУ:

- заперечення раціоналізму,
- відмова від суворої нормативності в художній творчості,
- культ почуттів людини,
- культ індивідуалізму, підкреслена, загострена увага до людської особистості, до психологічних проблем її внутрішнього "Я".
- У центрі зображення романтиків винятковий характер у виняткових обставинах.

### □ ПРОВІДНІ ЖАНРИ

- МОНУМЕНТАЛЬНИЙ ЖИВОПИС
- ПОРТРЕТ
- ПЕЙЗАЖ
- ПАЛАЦОВО –ПАРКОВІ КОМПЛЕКСИ



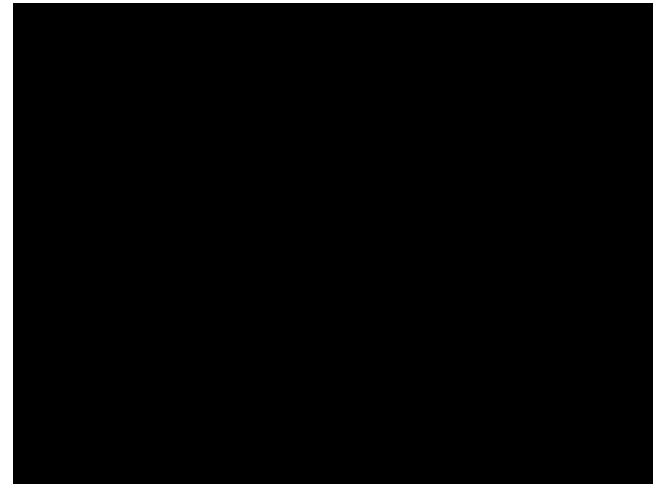


# ХУДОЖНІ НАПРЯМИ І СТИЛІ.

## КУЛЬТУРА НОВОГО ЧАСУ І ПРОСВІТНИЦТВА (XVI-XVIII СТ.) РОМАНТИЗМ

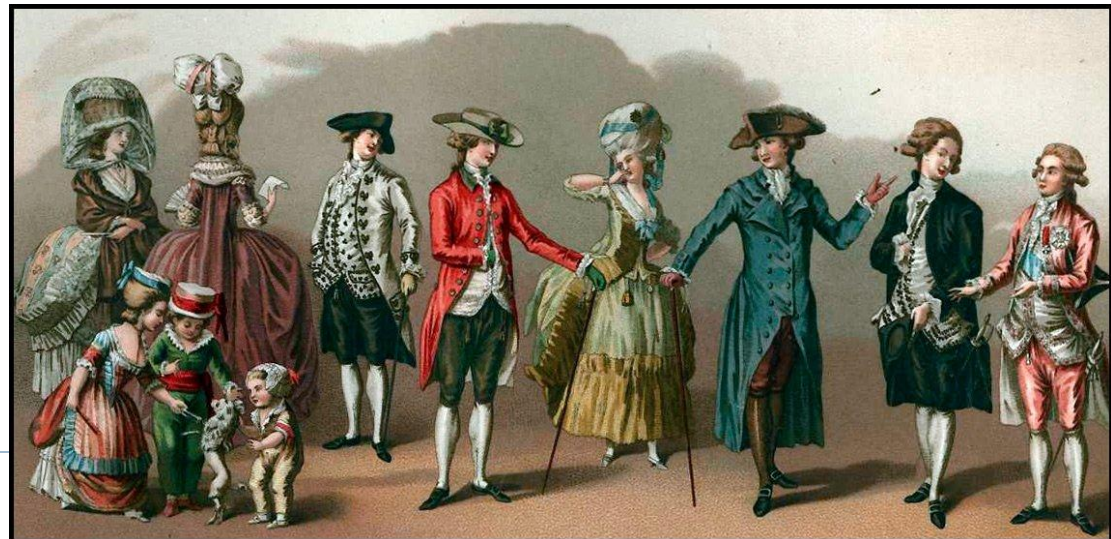
---

- РОМАНТИЗМ, що виник після французької революції, в умовах утвердженого на зламі 18 — 19 століття абсолютизму, був реакцією проти раціоналізму доби просвітництва і застиглих форм, схем і канонів класицизму та подекуди проти сентименталізму.
- Філософську базу романтизму заклав німецький філософ ФРІДРІХ ШЕЛЛІНГ.
- Визначальними для романтизму стали ІДЕАЛІЗМ у філософії і КУЛЬТ ПОЧУТТІВ, а не розуму, звернення до народності, ЗАХОПЛЕННЯ ФОЛЬКЛОРОМ і народною мистецькою творчістю, шукання історичної свідомості й посилене ВИВЧЕННЯ ІСТОРИЧНОГО МИНУЛОГО, інколи ВТЕЧА від довколишньої дійсності В ІДЕАЛІЗОВАНЕ МИНУЛЕ АБО У ВИМРІЯНЕ МАЙБУТНЄ ЧИ Й У ФАНТАСТИКУ.



# ХУДОЖНІ НАПРЯМИ І СТИЛІ.

До якої епохи відноситься “модна пара”?



## ДОМАШНЄ ЗАВДАННЯ

---

- Підручник : стор. 105 – 112, конспект
- Письмово: на окремому листку записати 6 питань по темі (по два питання на кожний стиль)
- # 24 РЕАЛІЗМ, ІМПРЕСІОНІЗМ!

