

**МИНИСТЕРСТВО ОБРАЗОВАНИЯ И НАУКИ
РОССИЙСКОЙ ФЕДЕРАЦИИ ФБОУ ВПО «МАГУ»
ФАКУЛЬТЕТ ИСКУССТВ И ТУРИЗМА**

**Разработка дизайн-проекта:
Инсталляция часов «Времена года»**

Подготовила: Лупандина Екатерина

3 курс, ф - ИиС

Педагог: Агаркова Элеонора Петровна

ВВЕДЕНИЕ

Цель:

**Разработка дизайн –проекта Инсталляция часов
«Времена года»**

Задачи:

- Изучение парков и скверов города Мурманска, анализ их проектных особенностей для выявления общих черт и стиля, характерных для города.
- Создание дизайн-проекта часов «Времена года» с применением росписи и объемных фигур и надписей
- Создание нового арт- объекта, для нашего города, которому так не хватает лета и тепла.

Функции:

- Проектная
- Культурно-просветительская
- Эстетическая

АКТУАЛЬНОСТЬ

- возможность творческой молодёжи реализовать свои силы и знания в благоустройстве городской среды и внести свой вклад в развитие Арктического региона;
- последние несколько лет ведётся программа по реконструкции скверов и парковых зон «Сделай свой город краше»;
- недостаточное количество средовых объектов в Мурманске.

ИНСТАЛЛЯЦИЯ В ИСКУССТВЕ

Инсталляция – это вид искусства, в котором из различных деталей, например, природных элементов, бытовых и промышленных изделий, текстовой информации и других материалов, творец создает пространственную композицию







ТВОРЧЕСКИЙ ПОИСК, ИДЕЯ, ЭТАП ЭСКИЗИРОВАНИЯ

Мой проект называется Часы «Времена года»

Существует 4 времени года: Осень, зима, весна и лето. И на каждый из них отводится по 3 месяца. Но не на Севере! На севере главным временем года является ЗИМА. Да, да, именно она! Зачастую начинается она уже с начала ноября, а заканчивается маем месяцем. Полярная ночь и суровые северные условия. Но каждый северный человек ждет и надеяться на то, что скоро начнет светить солнце и начнутся теплые деньки, которых им так не хватает, а часы «Времена года» ему в этом помогут!

На них отражаются 4 времени года и каждое время символизирует свои образы. Северное сияние, полярный медведь, ледокол Ленин и т.д. Символы города, которые не смогли остаться в стороне.

Данные часы еще раз приблизят нас к прекрасному и долгожданному ЛЕТУ, которое всегда в нашем сердце.

ЭСКИЗ ЧАСОВ «ВРЕМЕНА ГОДА»



На часах отражены фирменные цвета Мурманска – светлый оттенок зеленого, символизирующий северное сияние;

- желтый – солнце, не заходящее за горизонт в полярный день;

- голубой – цвет моря и неба;

- розоватый оттенок красного – цвет рыбы.

ЭСКИЗ ЦЕНТРАЛЬНОГО ЭЛЕМЕНТА- ЧАСОВ

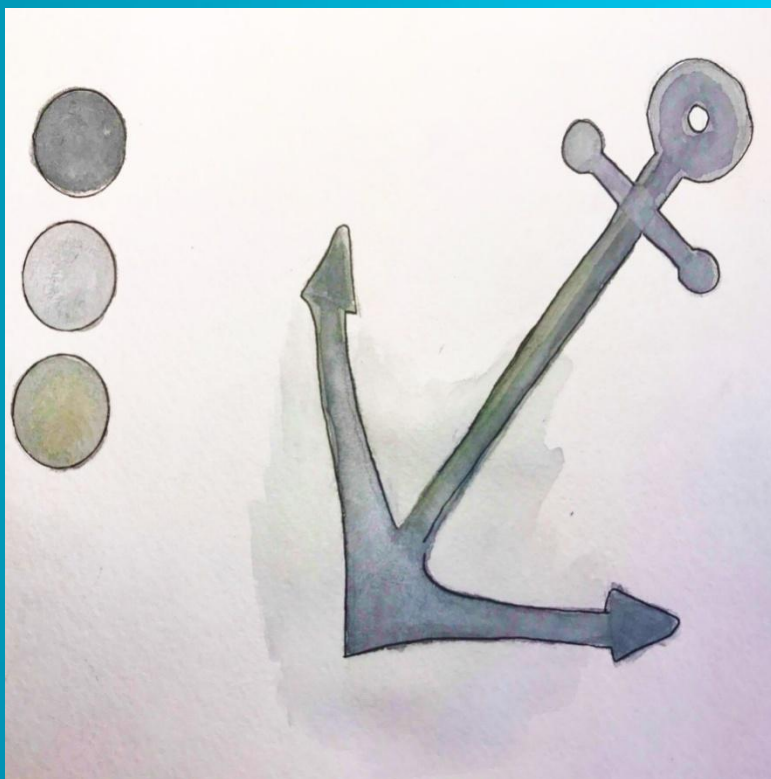


Каждый год со 2 декабря по 11 января в течение 40 дней на широте Мурманска устанавливается полярная ночь.

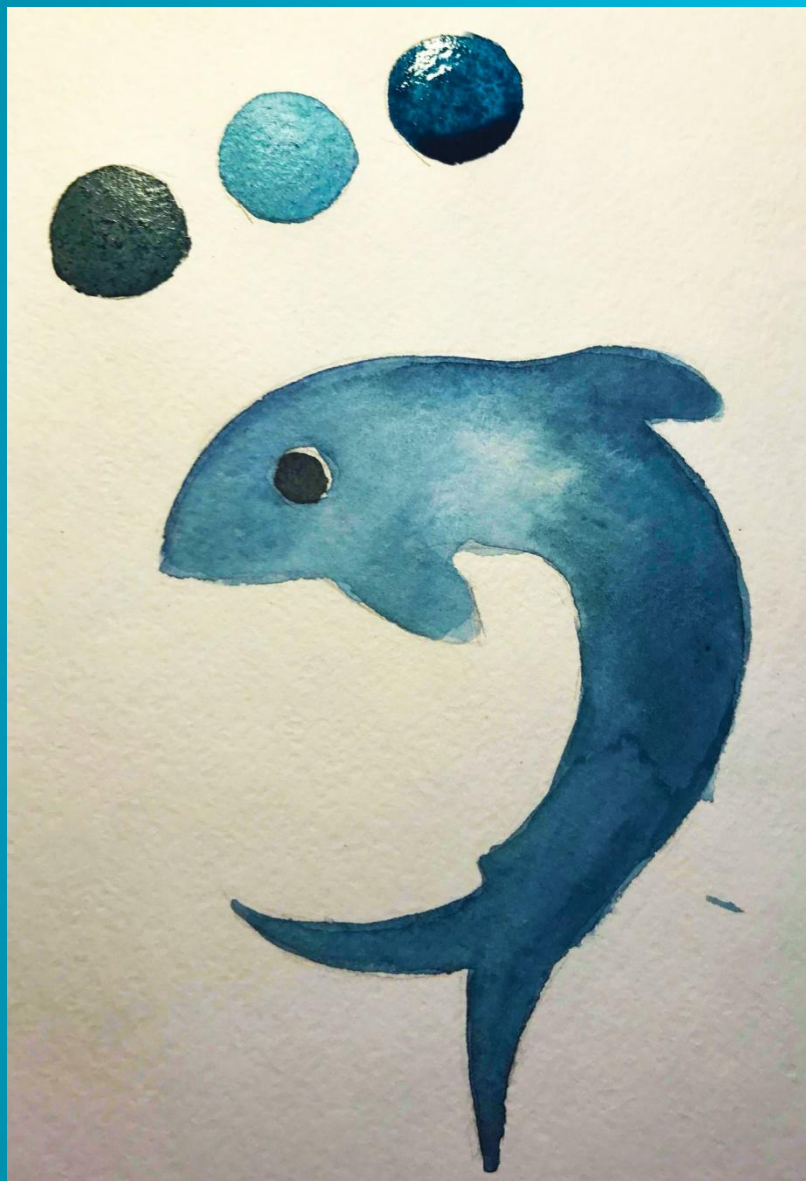
В первый день после полярной ночи солнце поднимается над городом всего на 19 минут.

Зимой можно наблюдать Северное сияние – удивительное по своей красоте природное явление. Поэтому Северное сияние изображено в самом центре наших часов, как самый главный символ города.

ДЕТАЛІ:

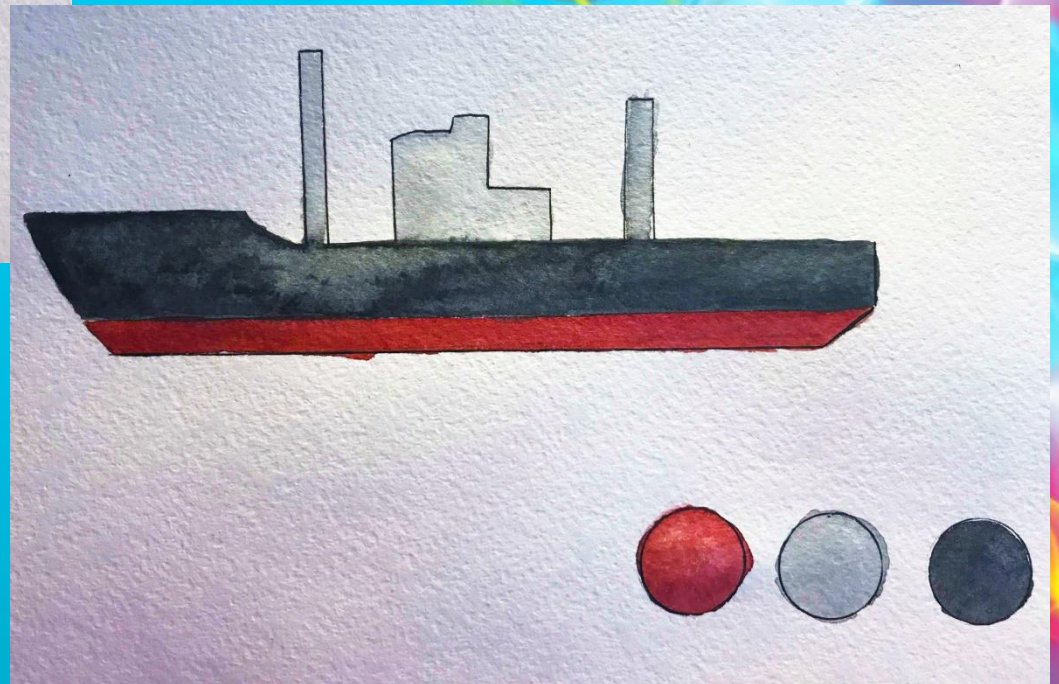
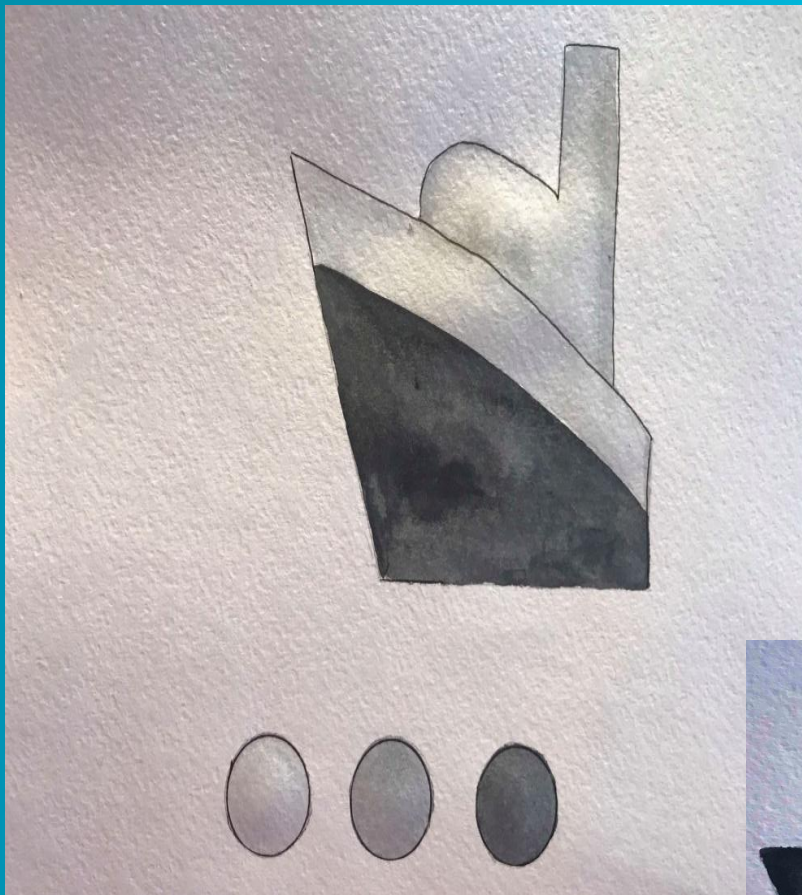


Якорь — символ мореплавания и рыбного промысла.



Силуэт рыбы символизирует основную отрасль промышленности города - рыбную, золотые глаза и жабры рыбы - силу живой природы.

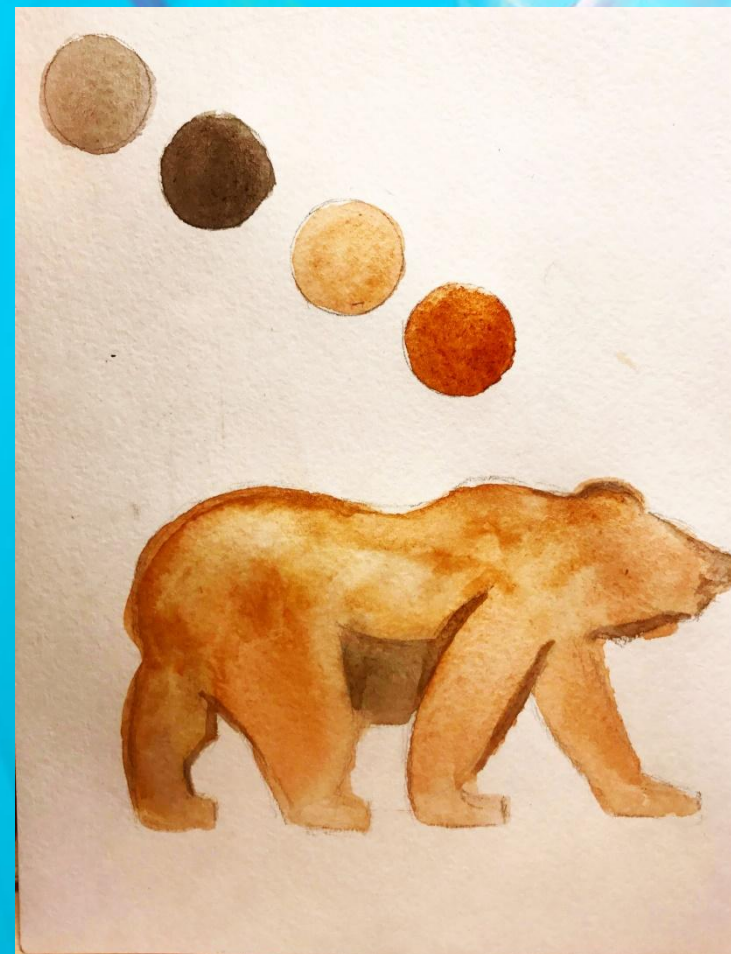
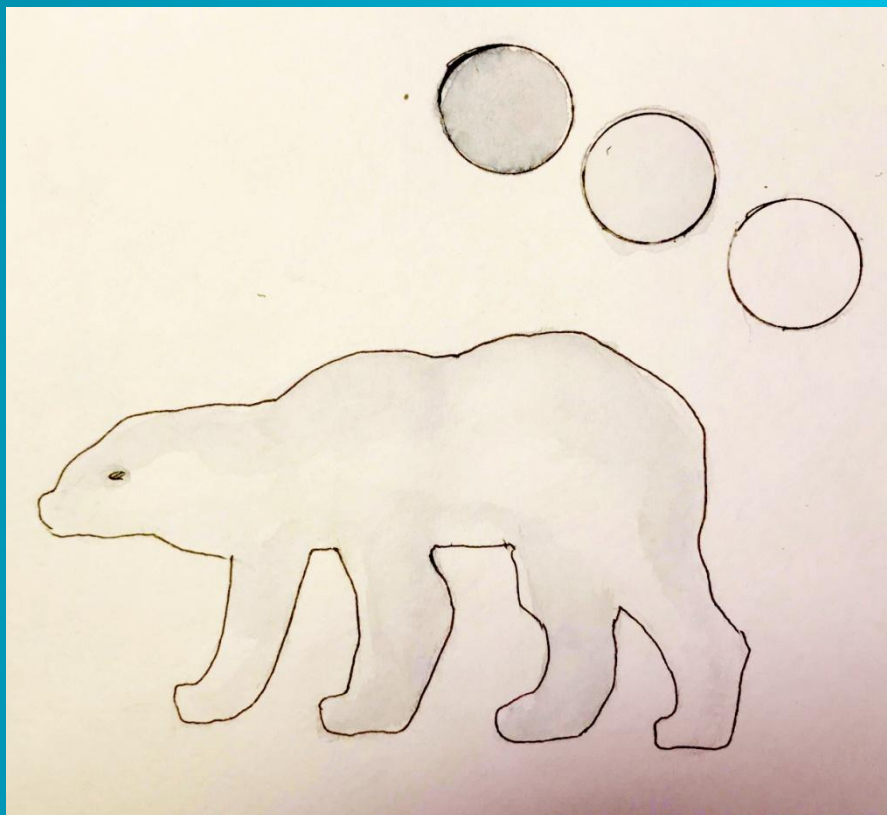
Силуэт
транспортного
судна - город
Мурманск как
крупный морской
порт.





Морошка- Ароматное
золото Севера!
Вкусная и целебная
морошка не случайно
признана настоящим
сокровищем северных
народов

Полярный медведь — северный брат нашего бурого медведя.



АНАЛИЗ ПРОЕКТНЫХ ОСОБЕННОСТЕЙ ПАРКОВ И СКВЕРОВ ГОРОДА МУРМАНСКА

- Парки Мурманска являются одним из главных мест развлекательной инфраструктуры города. Традиционно они выделяются эстетичным оформлением территории с прогулочными аллеями и рекреационными зонами.**
- Многие жители идут сюда спокойно прогуляться после работы, подышать свежим воздухом, либо посидеть у живописных фонтанов в парках Мурманска**
- Парки Мурманска это место, где можно с удовольствием просто погулять.**

МАТЕРИАЛЫ И ИНСТРУМЕНТЫ

- ёмкость для замешивания раствора или бетономешалка;
- шанцевый инструмент: лопаты, шпатель, мастерок;
- стальная или алюминиевая проволока;
- плоскогубцы и кусачки;
- портландцемент М400 (белый), песок, вода, пластификатор для бетона (к примеру, моющее средство Фейри или клей ПВА);
- полиэтиленовая пленка;
- пластиковая строительная сетка;
- краска и грунтовка для наружных работ «по бетону»;
- формы для заливки (для мелких деталей).





ВИЗУАЛИЗАЦИЯ ПРОЕКТА



СПАСИБО ЗА ВНИМАНИЕ!

The background features a vibrant blue gradient. On the right side, there are intricate, ethereal patterns of light. These include thin, flowing lines in shades of yellow and red, some resembling smoke or liquid. Interspersed among these lines are numerous small, bright blue particles, giving the impression of a dynamic, energetic field. The overall aesthetic is clean, modern, and visually appealing.