

ИСКУССТВО ГОЛЛАНДИИ 17 ВЕКА

Голландия – одна из 7 провинций, отделившихся от Фландрии.

В 17 веке Голландия становится центром мировой и европейской культуры. Здесь живут и работают Декарт и Спиноза.

В городе Лейдене создан Лейденский университет. Победивший протестантизм определил развитие искусства по пути реализма и придал ему демократические черты.

Основными центрами художественной культуры становятся города Амстердам, Брюгге и Гарлем

Географическое положение и природно-климатические условия определили характер архитектуры. В **архитектуре** преобладал классицизм с чертами сухости и упрощенности.

ЯКОБ ВАН КАМПЕН. ДВОРЕЦ
МАУРИЦХЕС



ЯКОБ ВАН КАМПЕН. ИНТЕРЬЕР
РАТУШИ



Вид на один из каналов и улиц Амстердама



Городская ратуша Амстердама



Улица в Амстердаме



Характерные черты голландской живописи

Живопись в Голландии преобладала над всеми видами искусства.

Художники зависели от рынка и вкусов бюргеров.

Главный предмет изображения – окружающая действительность. Чем правдивее изображение, тем значительнее произведение.

В среде художников наблюдается специализация по жанрам и сюжетам.

Только крупные мастера могли позволить себе работать в разных жанрах.

Голландским художникам чуждо влияние итальянской школы.

Главные достижения произошли в бытовом, портретном и пейзажном жанрах.

За непритязательность сюжетов и малые размеры картин они

Франс Халс (1580-1666) – основоположник голландского реалистического искусства. Он работает в жанре группового портрета. Композиции вытянуты, цвет насыщен.

«Групповой портрет стрелков гильдии св. Георга»

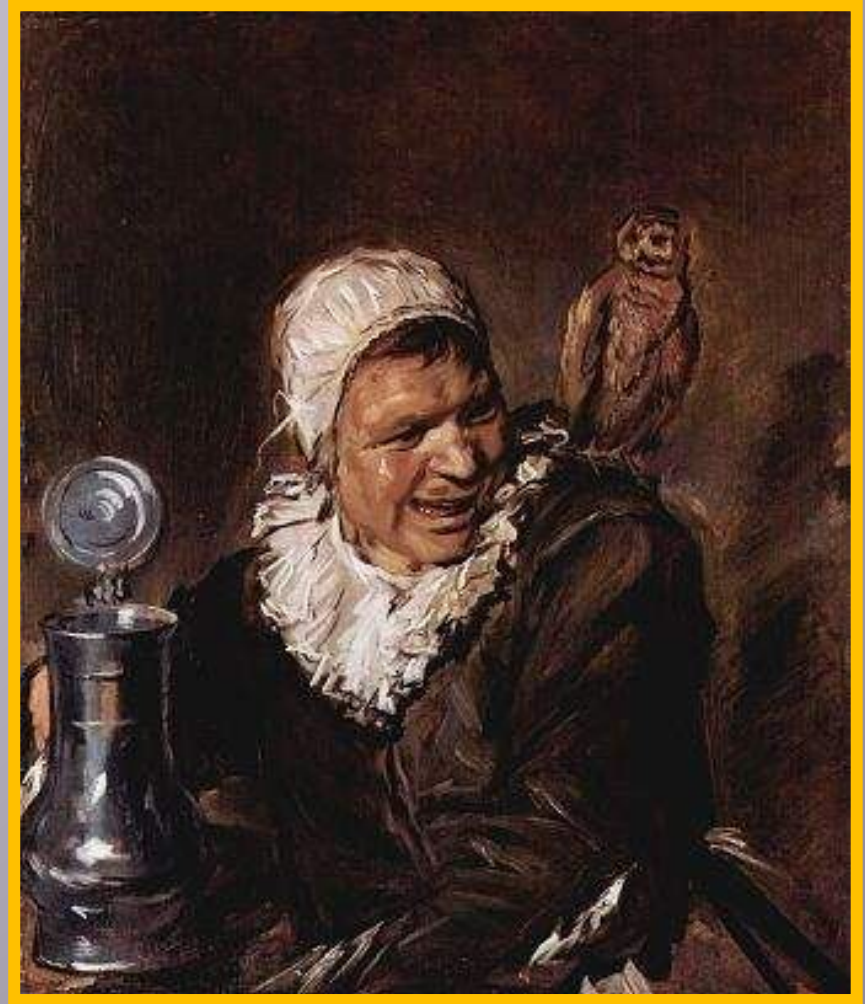


Его портреты похожи на жанровые картины из-за специфичной передачи характеристики

ПОРТРЕТ ВИЛЛЕМА ХАЙТХЕЙЗЕНА



МАЛЛЕ БАББЕ (ГАРЛЕМСКАЯ ВЕДЬМА)



Халс пишет в свободной эскизной манере, форма часто прописывается с намеком, но по нему можно определить целое.

МУЛАТ



ЦЫГАНКА



В **50-е** годы меняется характер живописи Халса: колорит становится темным, образы меняются на более сдержанные и суровые.

«Портрет попечителей гарлемского дома для престарелых МУЖЧИН»



Групповой портрет попечительниц гарлемского дома для престарелых женщин



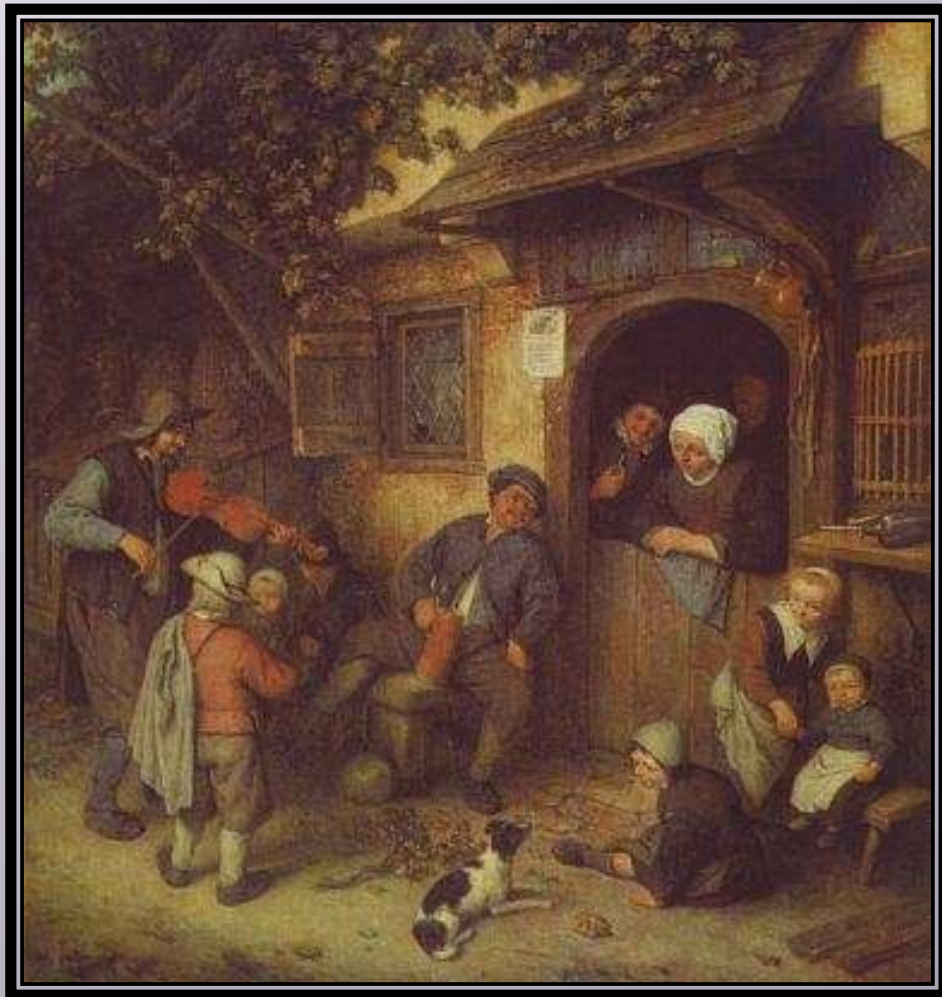
Особой популярностью пользуется бытовой жанр. Стремление опозитизировать окружающий мир – свойство голландской живописи.

Адриан ван Остаде (1610-1685) пишет сцены, наполненные чувством юмора, умиротворения и лиризма

«Крестьянское жилище»



«Скрипач»



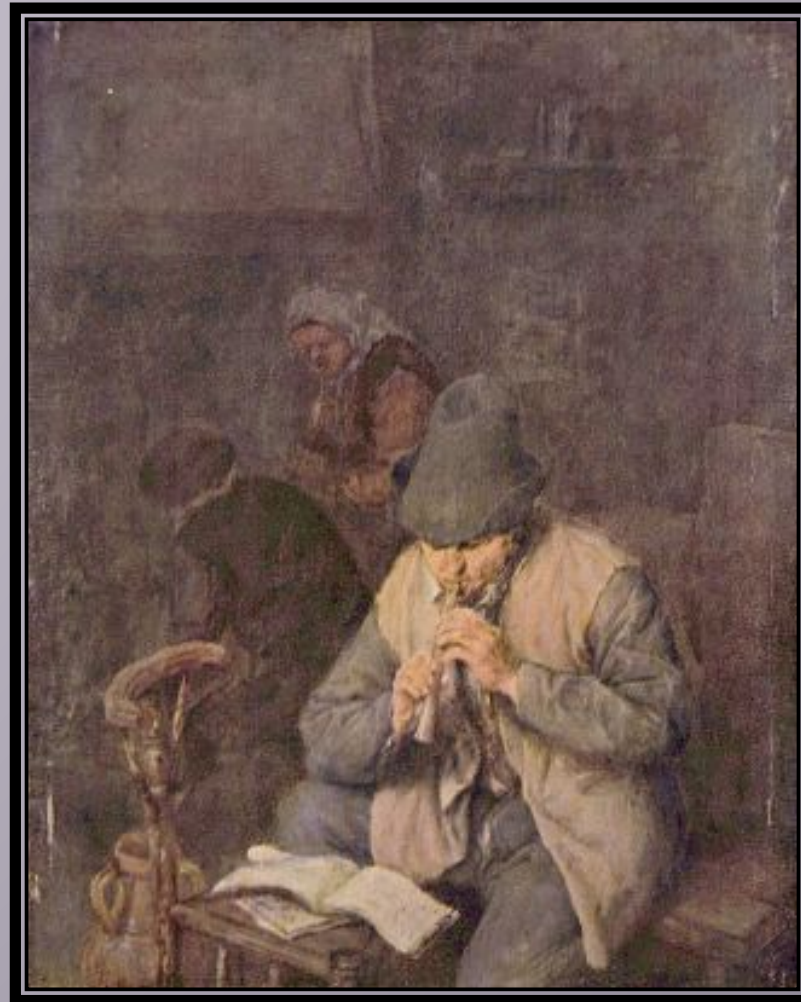
«Продавец рыбы»



«Художник в своей мастерской»

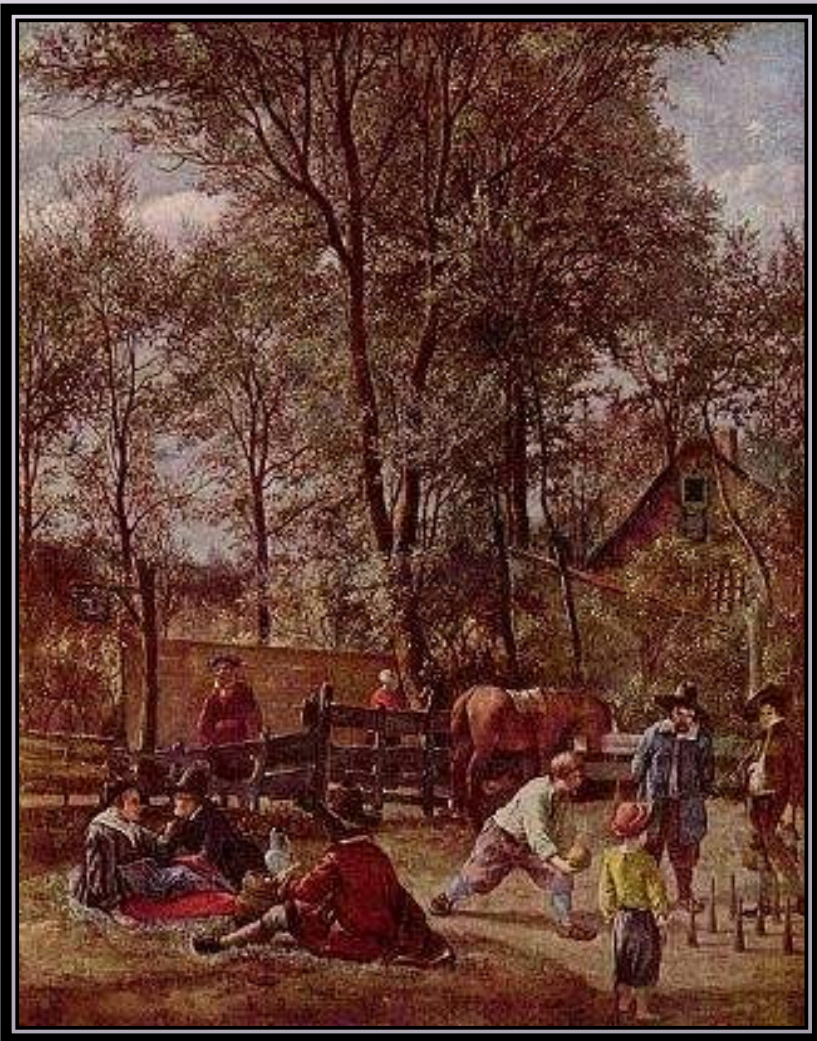


«Флейтист»



Ян Стен более широк по тематике. Он темпераментный, жизнерадостный художник-бытописатель

ИГРОКИ В КЕГЛИ



АВТОПОРТРЕТ С ЛЮТНЕЙ



Часто библейские сюжеты переносят в жизнь Голландии его поры
«Амнона и Фамарь»

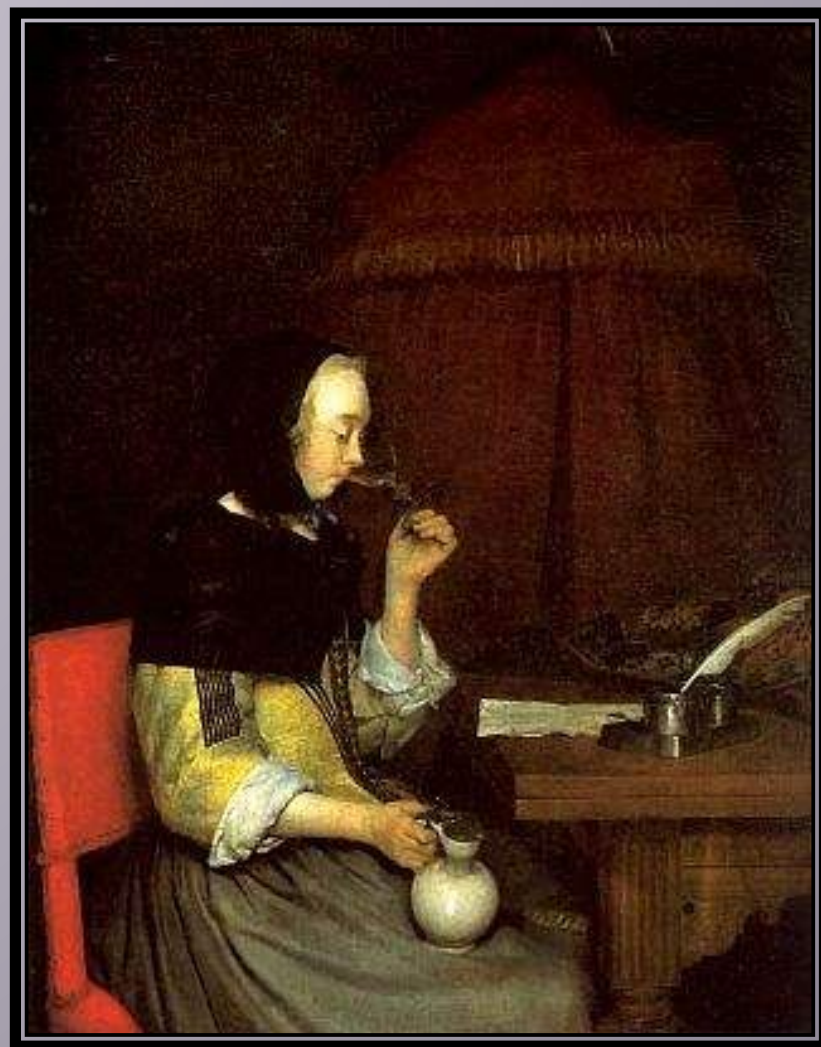


Герард Терборх тяготеет к описанию жизни буржуазии и патрицианской семьи

КОНЦЕРТ

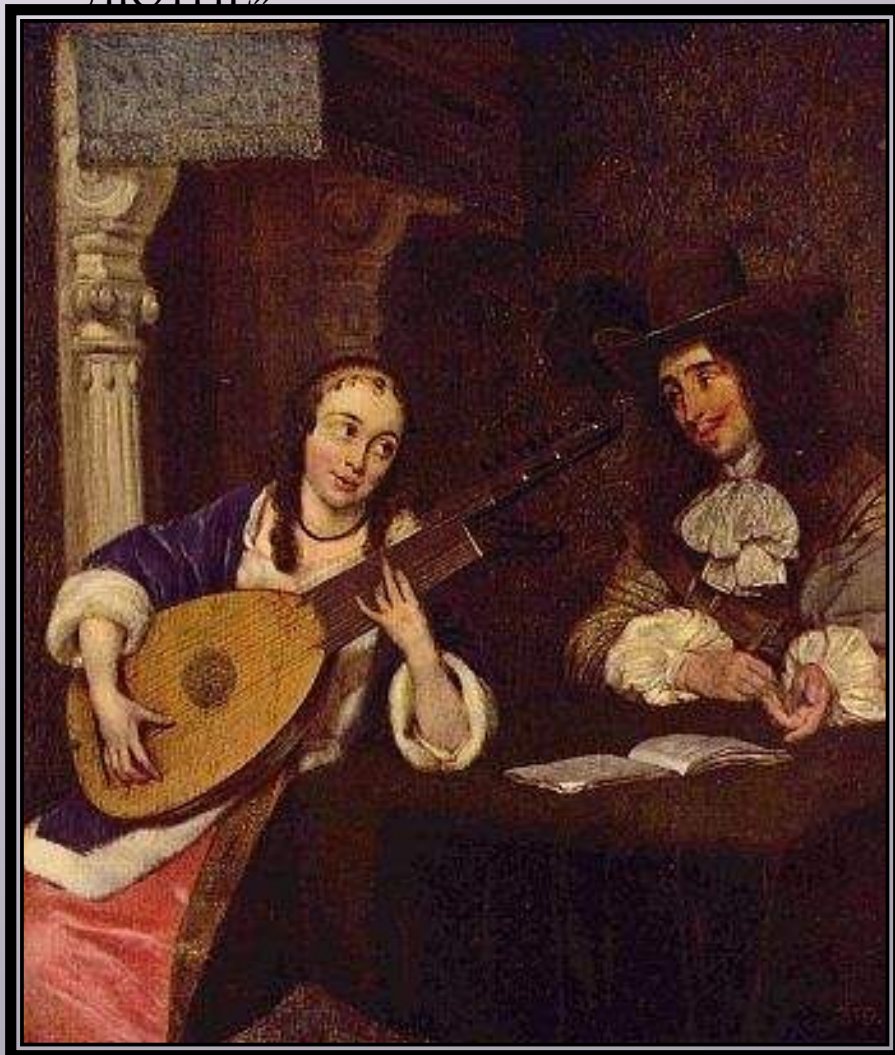


ЖЕНЩИНА, ПЬЮЩАЯ ВИНО

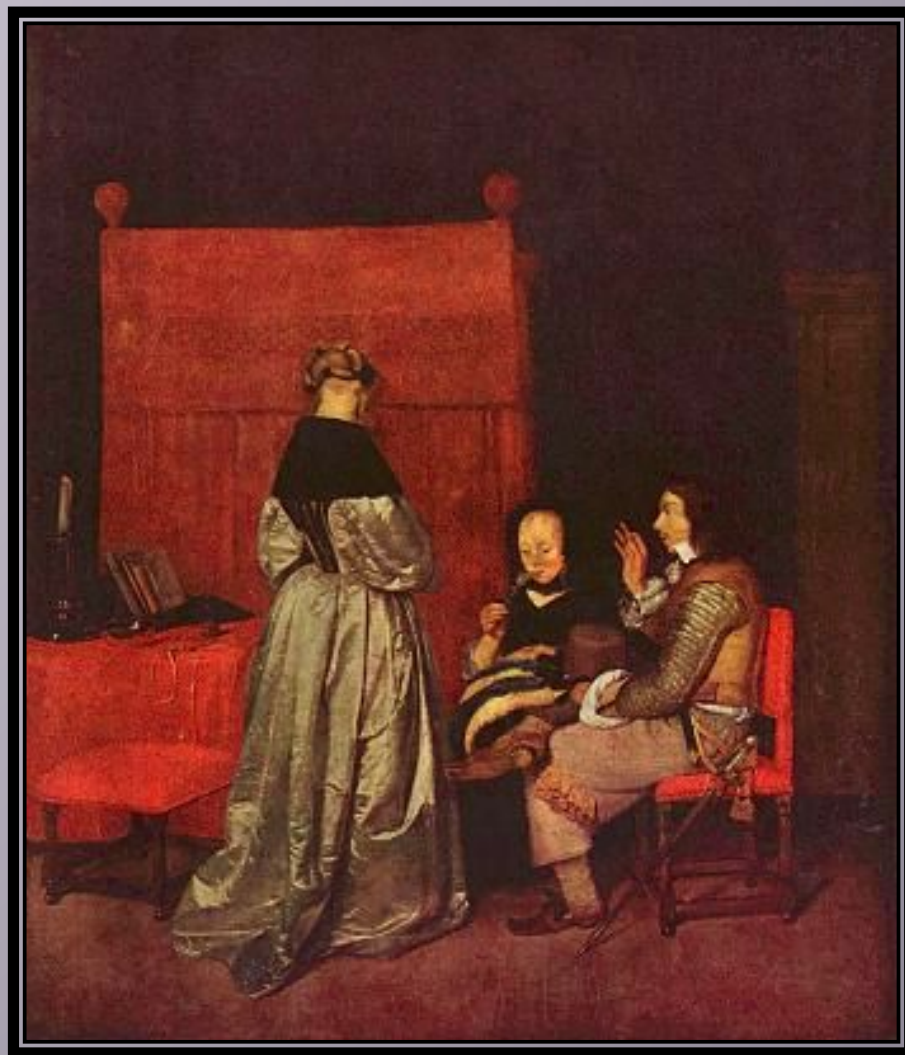


В его картинах есть элементы недосказанности и поэтического очарования

«ДЕВУШКА, ИГРАЮЩАЯ НА ЛЮТНЕ»



«ОТЕЧЕСКОЕ НАСТАВЛЕНИЕ»



В картинах **Габриэля Метсю** есть медлительная повествовательность и спокойствие, любование материалом.

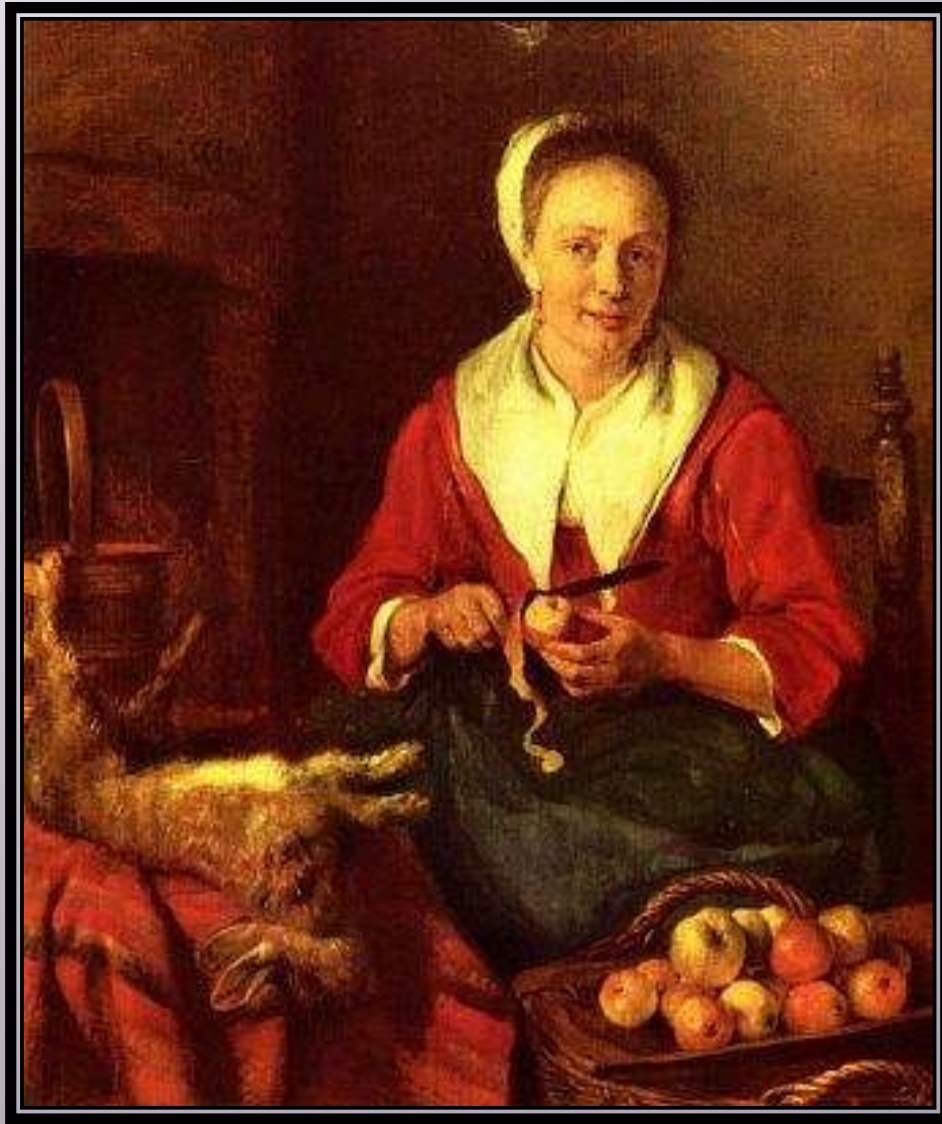
«ЗАВТРАК ЛЮБОВНИКОВ»



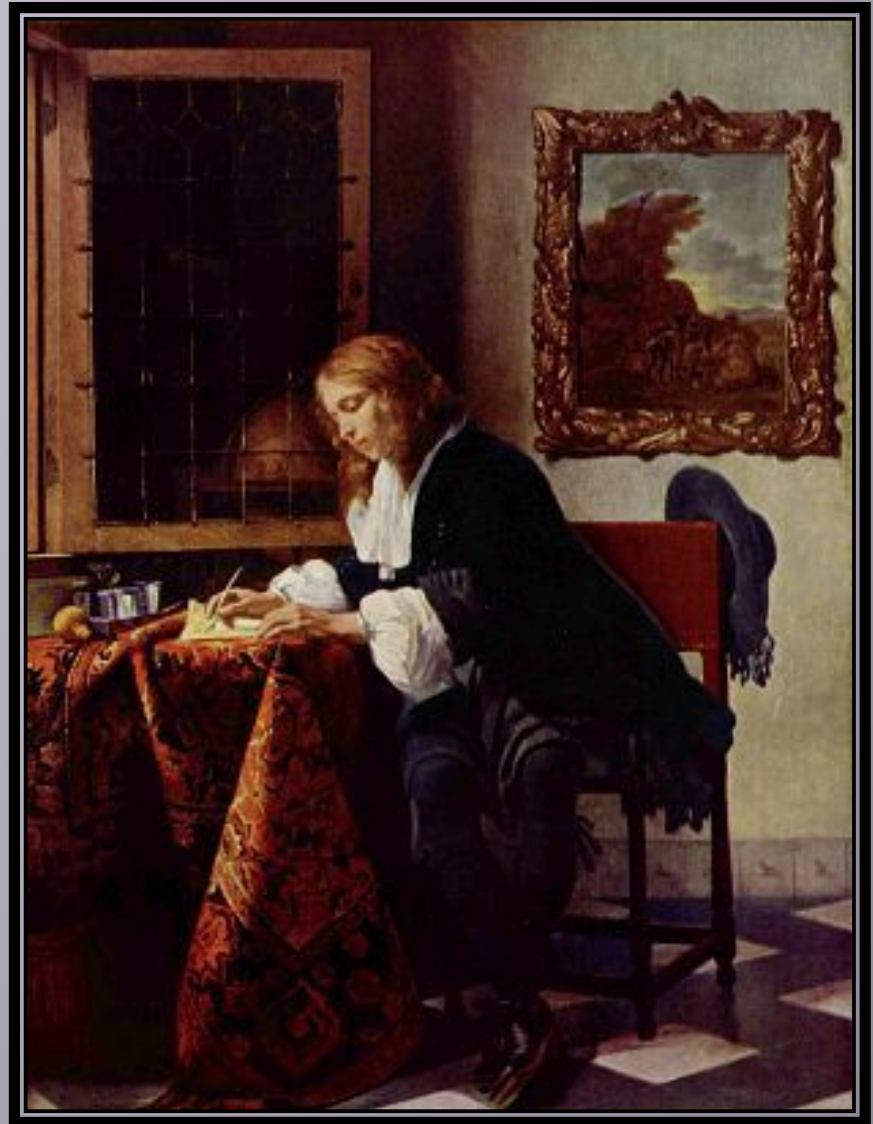
«ПРОДАВЕЦ ПТИЦЫ»



«Женщина, чистящая картофель»
ПИСЬМО»



«Мужчина, пишущий

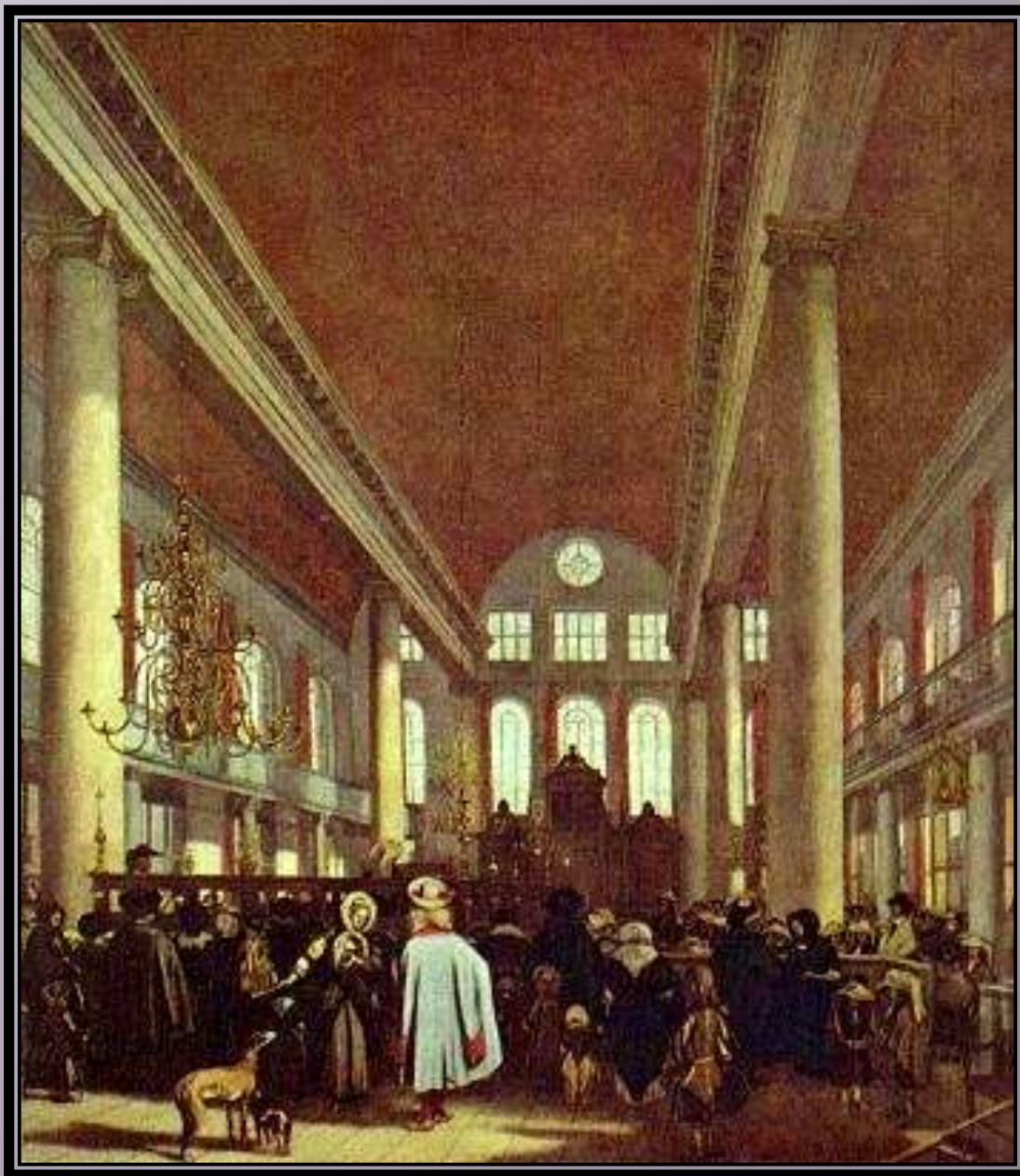


Эммануэль де Витте создает новый жанр - Рынок, где соединяются пейзаж, натюрморт, бытовые сценки
«Рыбный рынок в порту»



Его внимание привлекает изображение интерьеров в соединении с бытовыми сюжетами

«Интерьер еврейской синагоги в Амстердаме»



Питер де Хоох (1629-1683). Его живопись созерцательна и лирична. Основная тема – повседневная жизнь бюргеров. Сюжеты – уютные дворики и интерьеры с многочисленными деталями быта.

ЗАДНИЙ ДВОРИК

ХОЗЯЙКА И СЛУЖАНКА



«Хозяйка и служанка»

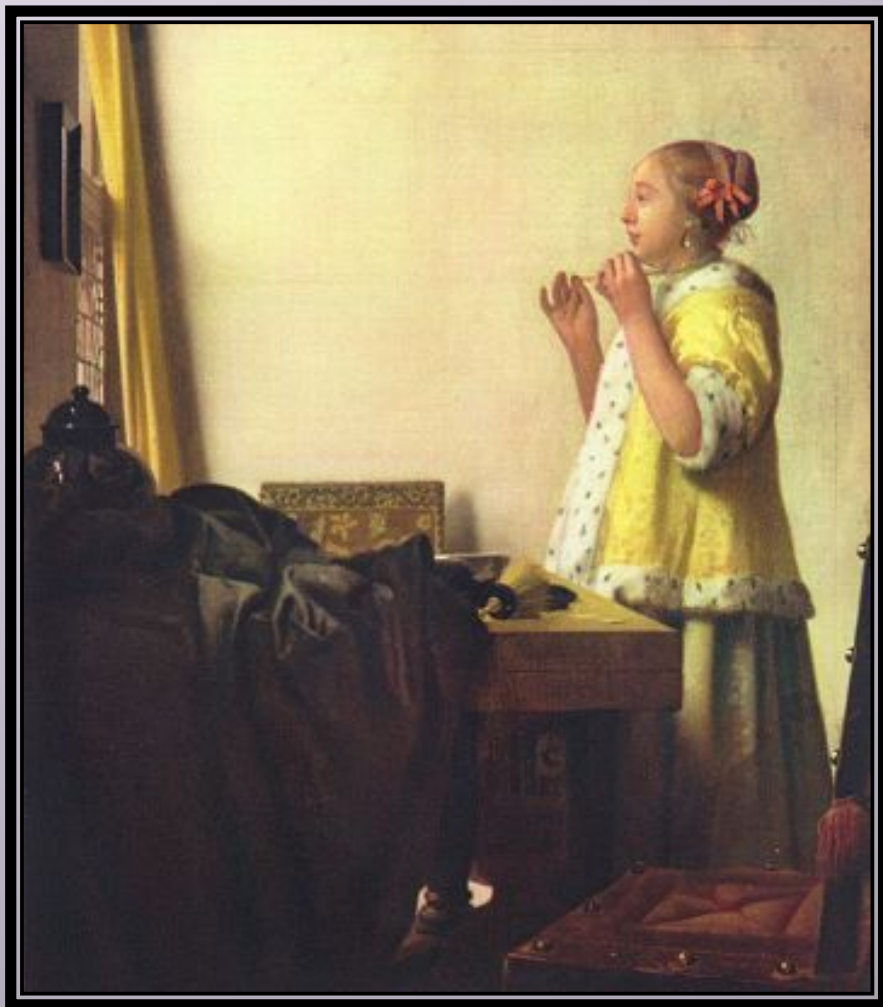


«Музицирующее семейство»

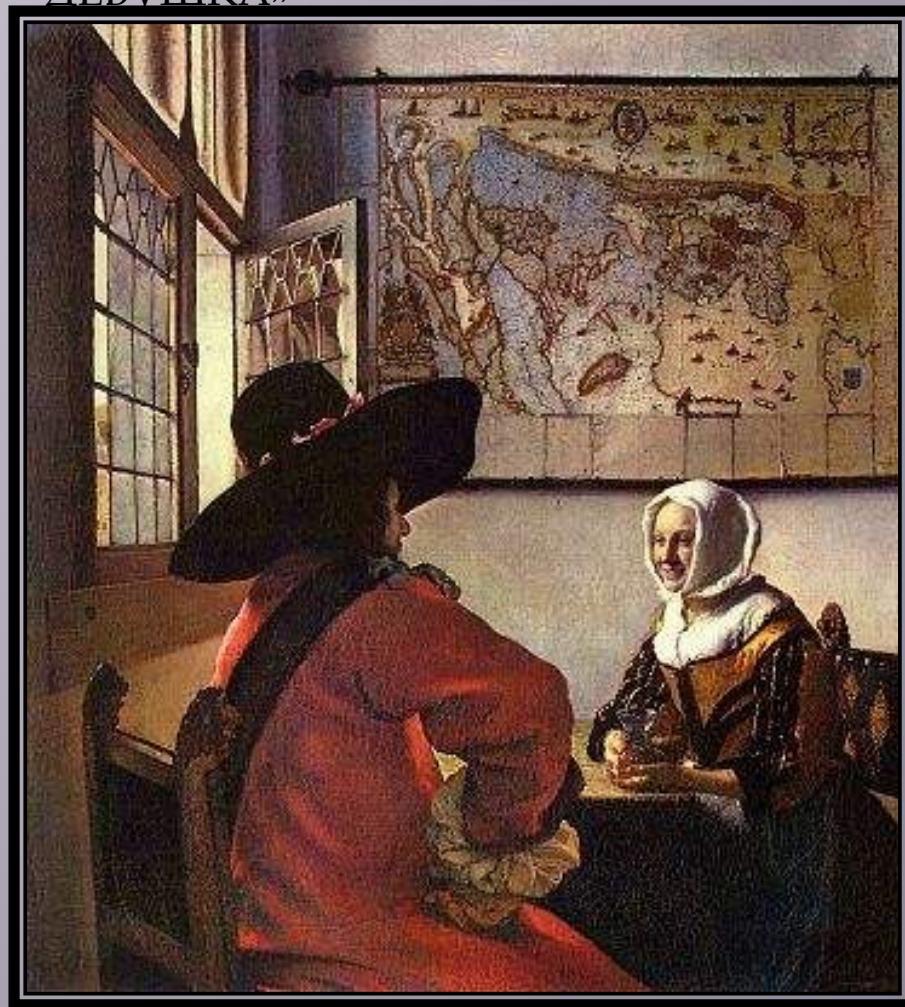


Ян Вермеер Делфтский – наиболее яркий жанрист Голландии. Его работы отличались большими размерами и насыщенной палитрой.

«ЖЕМЧУЖНОЕ ОЖЕРЕЛЬЕ»



«ОФИЦЕР И СМЕЮЩАЯСЯ
ЛЕВУШКА»

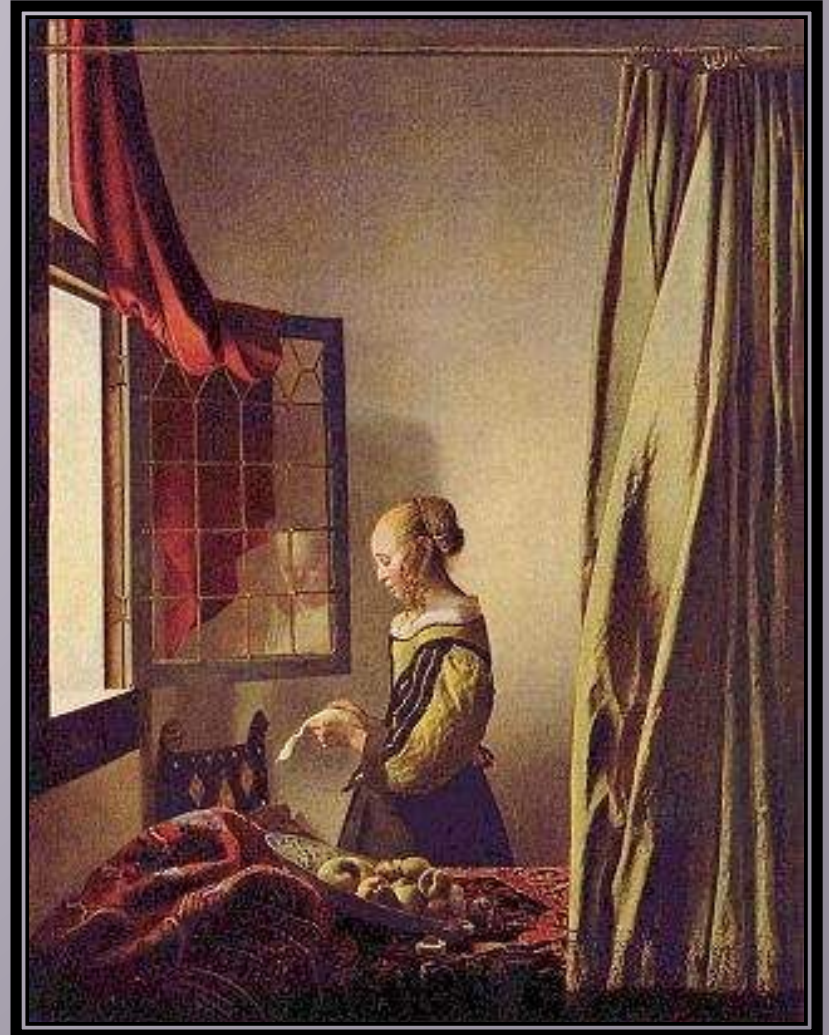


Его образы необычайно сильны, поэтичны и гармоничны, хотя композиционно однообразны

«ДЕВУШКА, ИГРАЮЩАЯ НА ГИТАРЕ»



«ДЕВУШКА С ПИСЬМОМ»

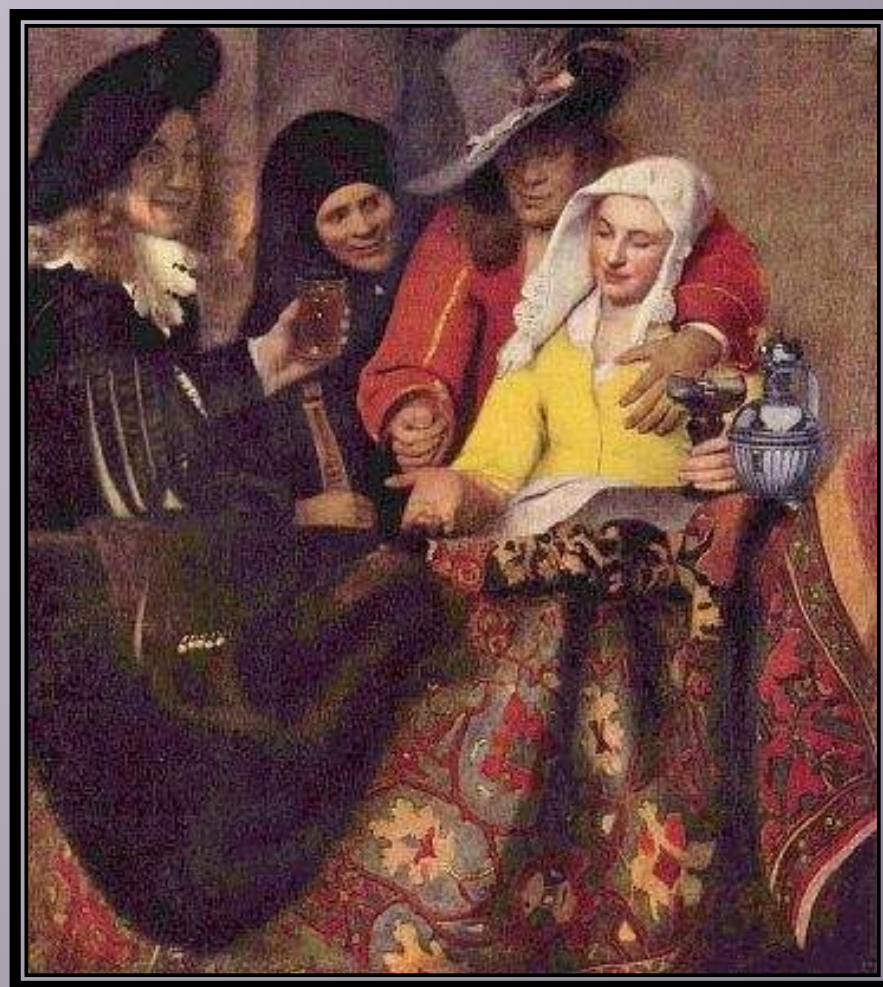


Художник хорошо моделирует форму, выявляет фактуру поверхности. Героини дышат чистотой и здоровьем

СЛУЖАНКА, НАЛИВАЮЩАЯ МОЛОКО



У СВОДНИ

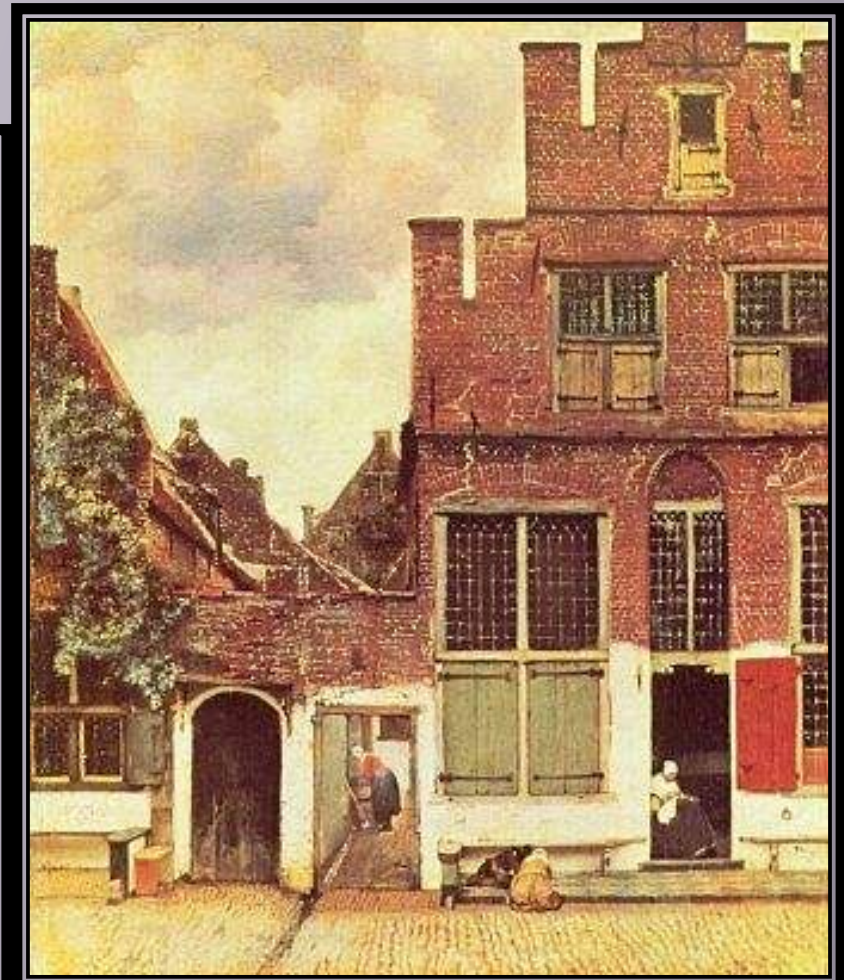


Художник обращается к пейзажу, уделяя внимание передаче состояния атмосферы, воздушной среды, солнечного света

«ВИД НА ДЕЛФТ»



«УЛОЧКА»



Пейзаж в голландской живописи отличался повышенным реализмом и носил черты национально-регионального своеобразия.

Ян ван Гойен. Море у Гарлема



Излюбленный колорит его пейзажей в серо-коричневой гамме

«Речной

пейзаж»



Якоб ван Рейсдал пишет мотивы деревень, равнин, дюн, лесных болот в различных состояниях погоды и времени суток.

«Лесное

болото»



Он предвосхищает достижения мастеров реалистического пейзажа
18-19 веков.

«Зимний

пейзаж»



кладбище»

«Еврейское



«Пейзаж с дубовой
рощей»



Мейндерт Хоббема продолжает традиции Рейсдала, создавая лирические пейзажи-размышления.

«Аллея в

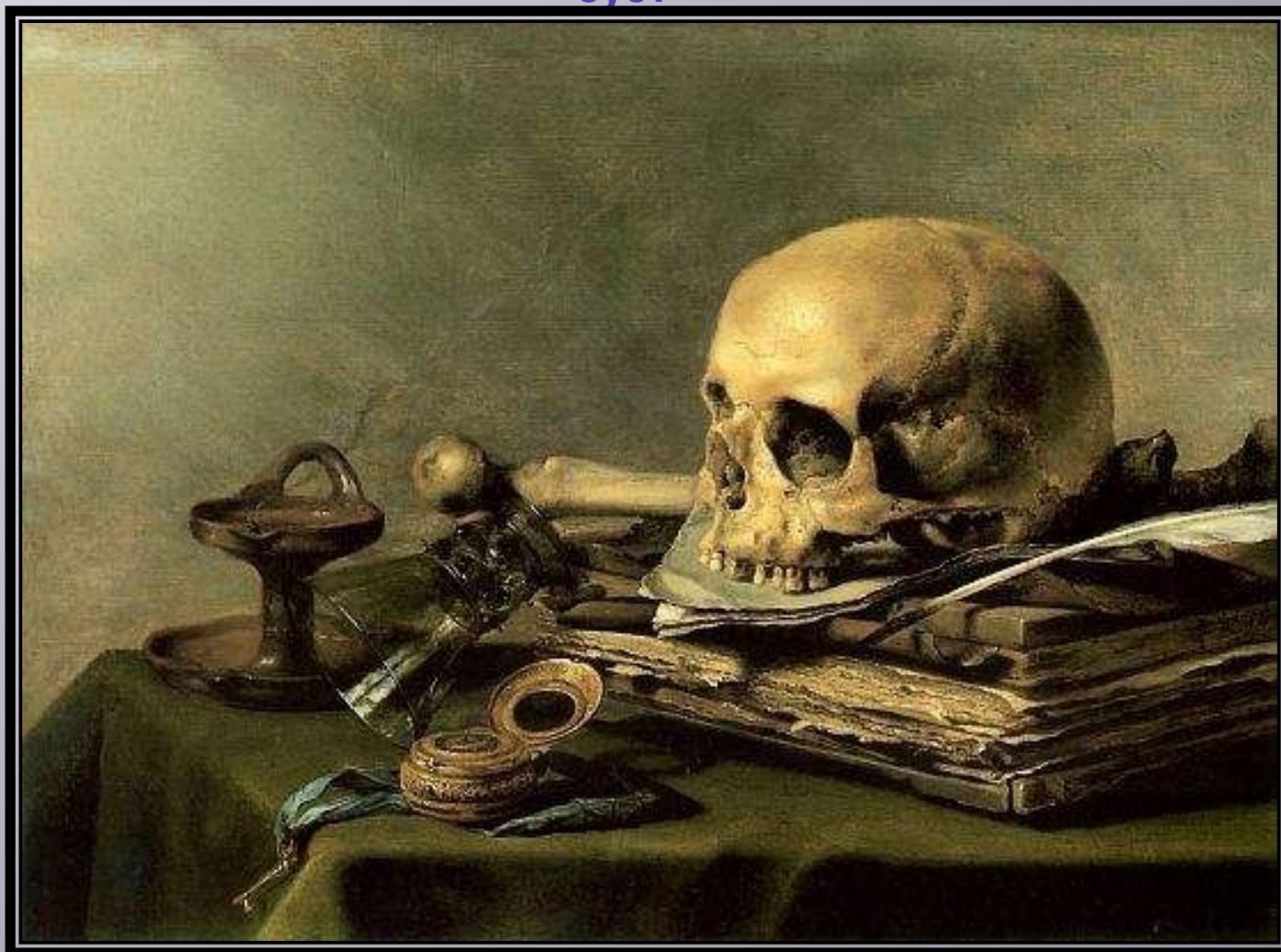
Миддепхарнисе»



Натюрморт в голландской живописи отличается утонченностью изысканностью, интимностью. **Питер Клас** – выдающийся мастер натюрмортов

«Суета

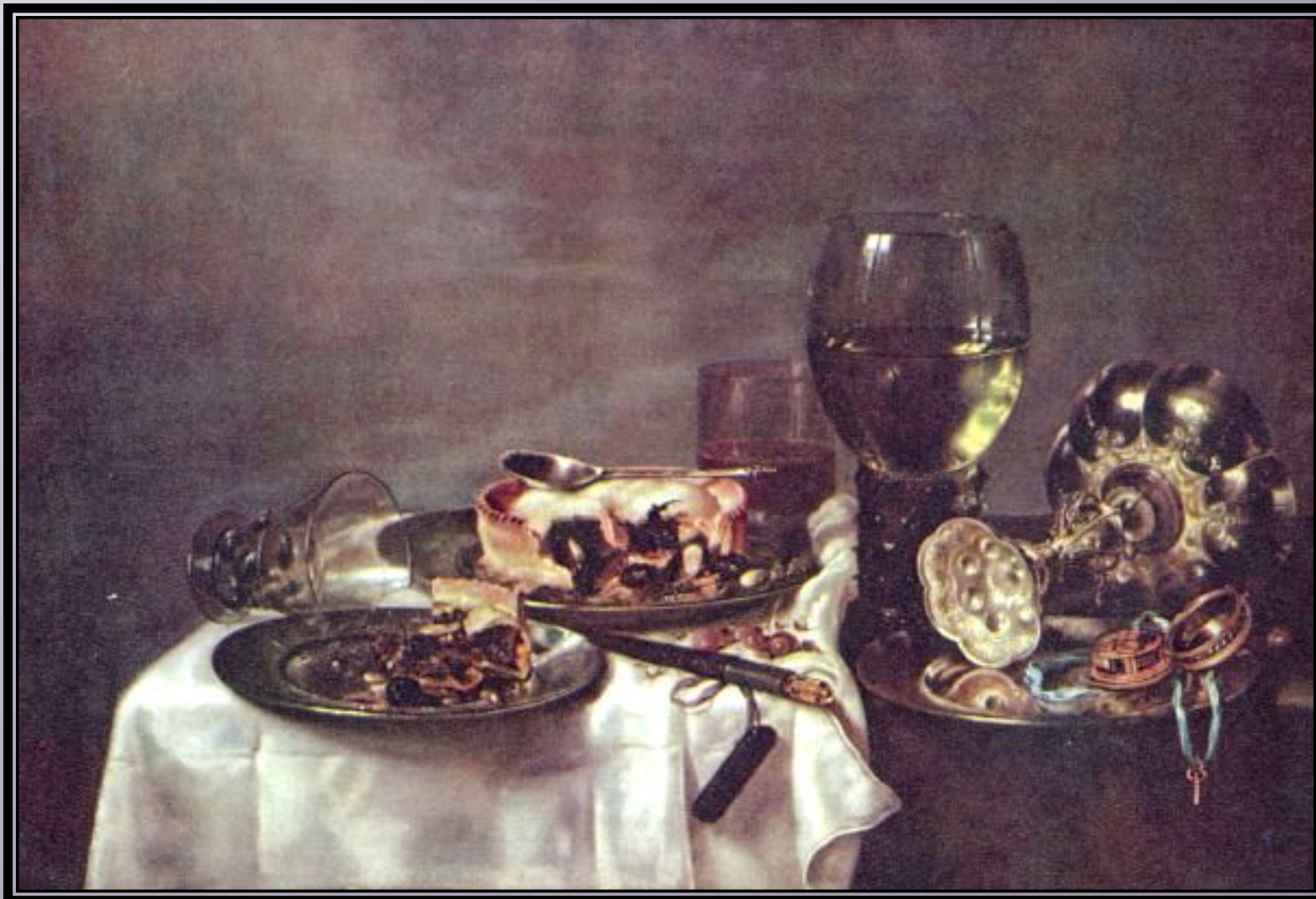
сует»



Виллем Хеда - мастер завтраков. Его натюрморты отвечали вкусам голландской аристократии.

«Стол с

завтраком»



«Натюморт с
ветчиной»

«Натюморт с
ветчиной»

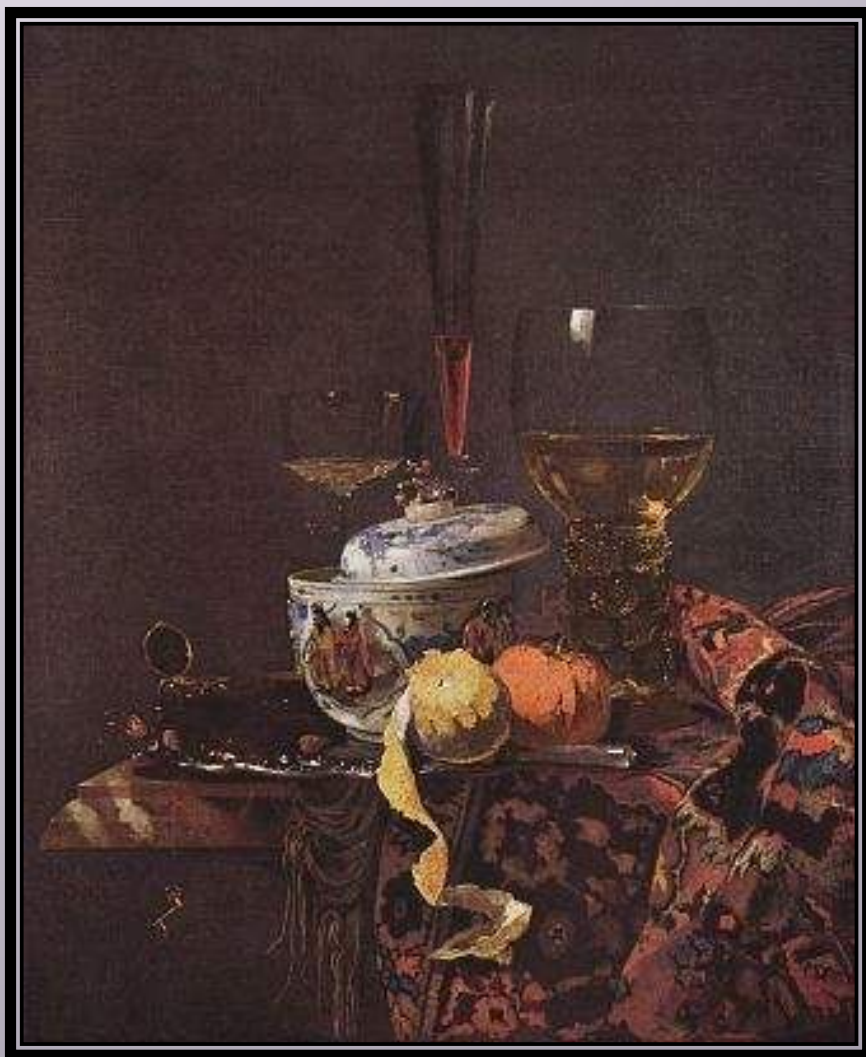


Абрахам ван Бейерен «Рыбная лавка»

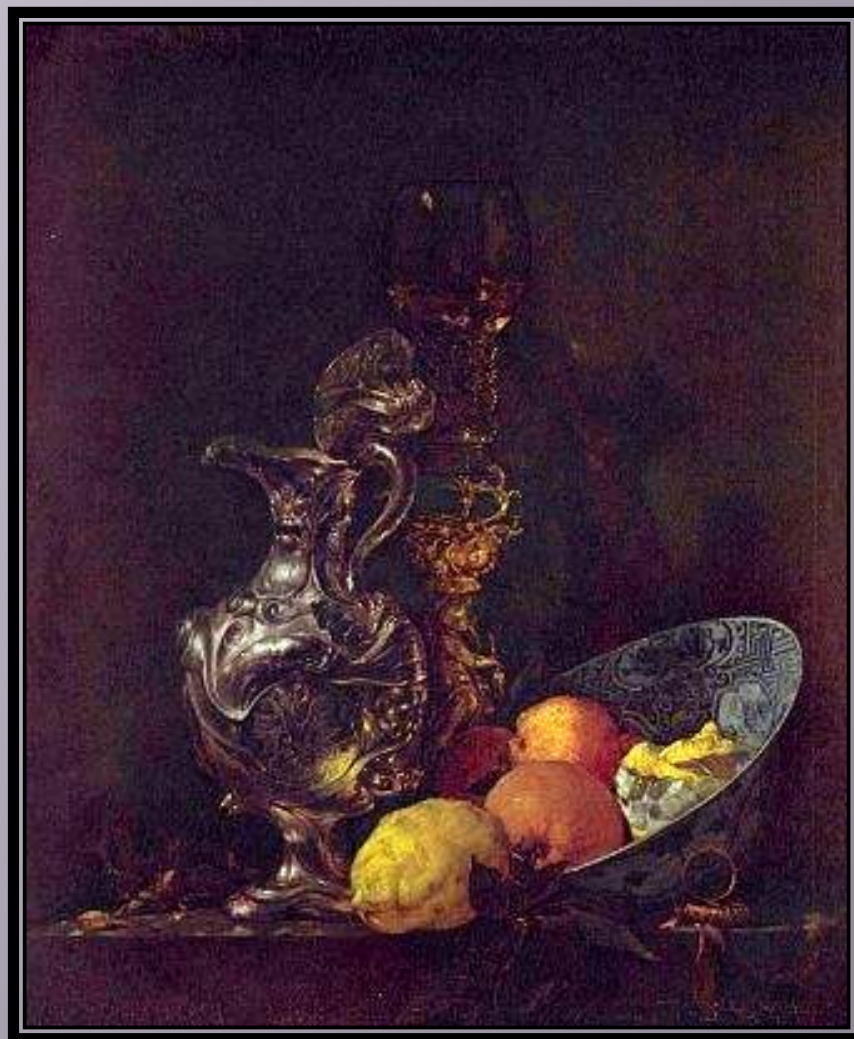


Виллем Калф и Абр. ван Бейерен включают в натюрморты
изысканные по цвету и материалу вещи

НАТЮРМОРТ С КИТАЙСКОЙ МИСКОЙ



НАТЮРМОРТ С КУВШИНОМ И
ФРУКТАМИ



Скульптура Голландии в 17 веке – это в основном мемориальная и декоративная пластика.

Вергюльст Ромбоут. Надгробие Йохана ван Керховена



В скульптуре используется прием точного воспроизведения природы с излишней детализацией.

ХЕНДРИК ДЕ КЕЙСЕР. НАДГРОБИЕ ВИЛЬГЕЛЬМА
1



ЛУКАС ФЕЙДЕРБЕ. НАДГРОБИЕ
АРХИЕПИСКОПА АНДРЕАСА КРУЗЕНА.

