

Искусство Гжели



**Фарфоровые чайники, подсвечники, часы,
Животные и птицы невиданной красоты.
Деревня в Подмосковье прославилась теперь.
Известно всем в народе ее название – Гжель.
Гордятся в Гжели жители небесной красотой,
Не встретите на свете вы красоты такой.
Голубизну небесную, что сердцу так мила,
Кисть мастера на чашечку легко перенесла.
У каждого художника есть свой узор любимый
И в каждом отражается сторонка родимая.
Ее трава шелковая, ее цветы весенние –
И мастерство волшебное достойно восхищения.
Из этих чашек с розами ты выпей чудный чай.
Гостей на праздник радостный сердечнее встречай.**





DZON.RU



Изделия гжельских мастеров







ГЖЕЛЬ

В СОВРЕМЕННОМ

мире



www.Airbrush-World.ru

www.kupinanails.velsi.info





<http://lesyaka.ru/>



<http://dasha-shults.blogspot.ru/>





Разнообразны и технические приемы работы: четкие мазки лепестков и листьев темно-синего цвета или мазки с мягкими размытыми краями наносят всей кистью, обильно насыщенной краской, с разным нажимом, концом кисти наносят жилки, штриховку и прихотливо изогнутые стебельки и усики. Кистью, смоченной краской с одной стороны, поворотом вокруг черенка получают «мазок с тенями». По синему фону пишут только золотом.

Элементы Гжельской росписи

- мазок
- роза
- линия

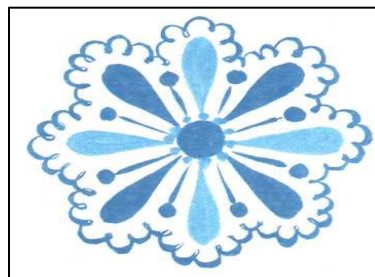
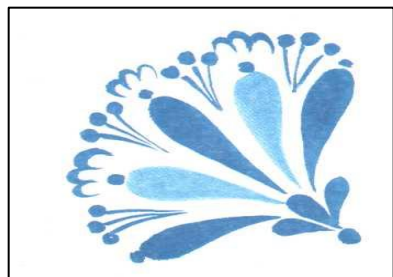
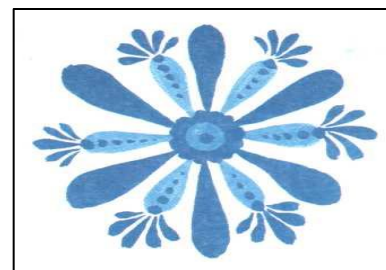
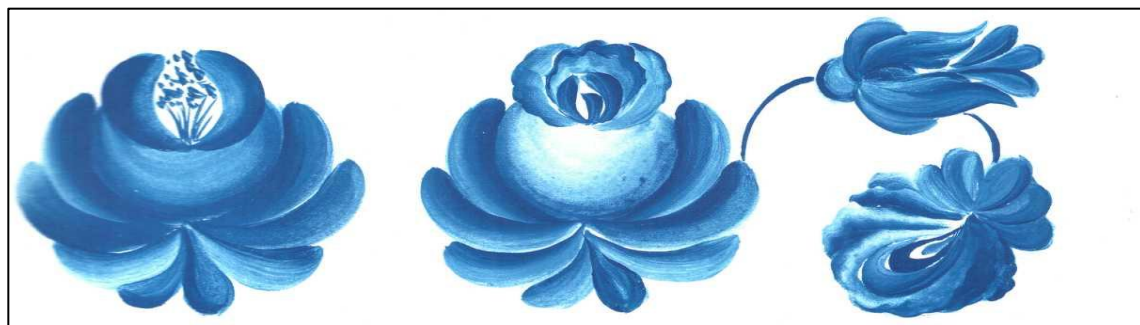
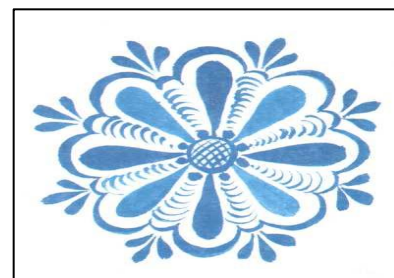
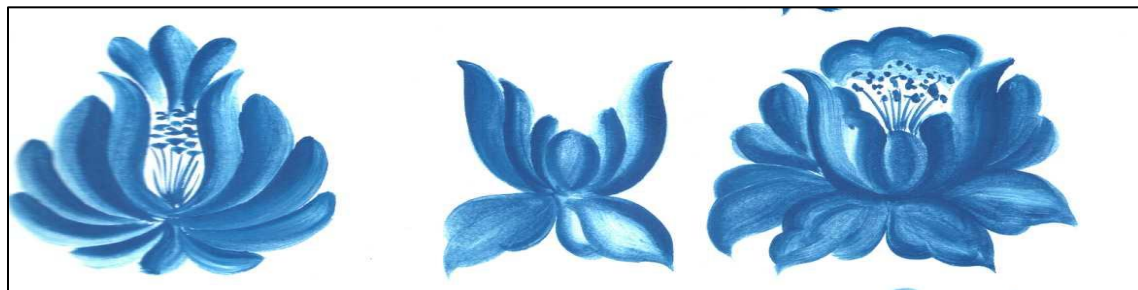
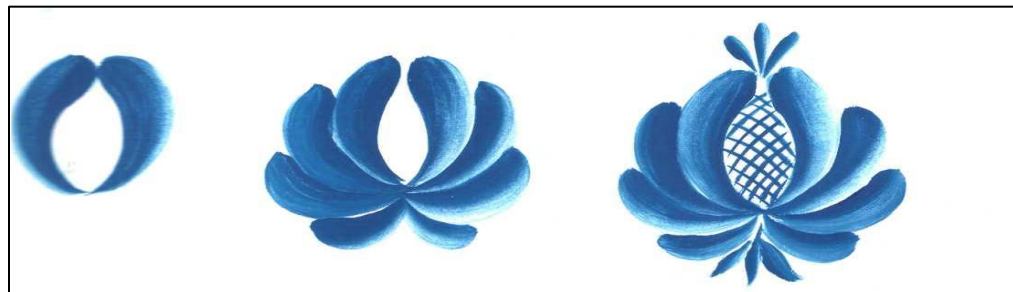


OZON.RU

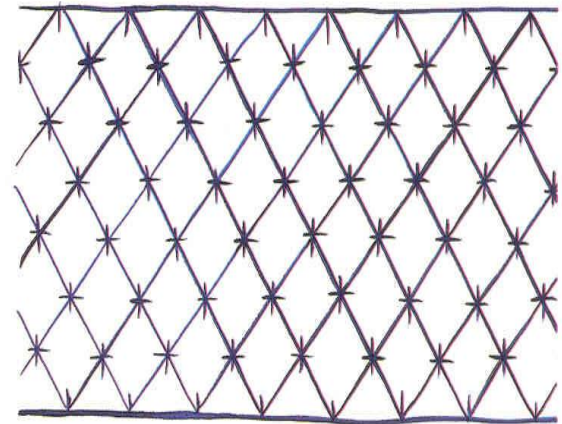
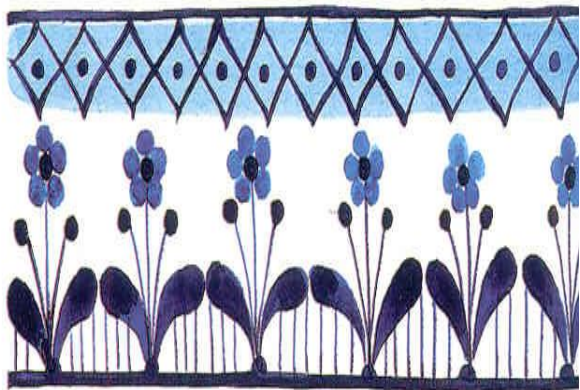
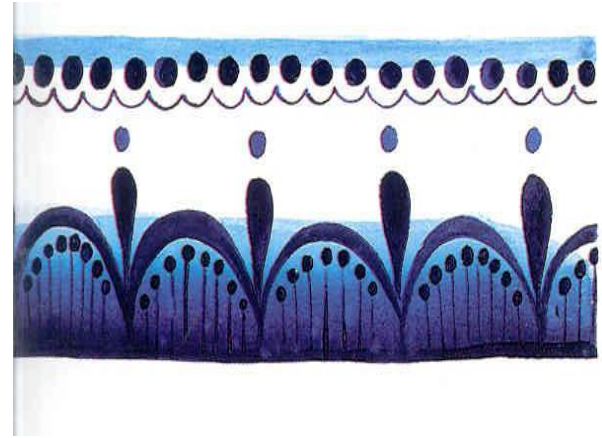
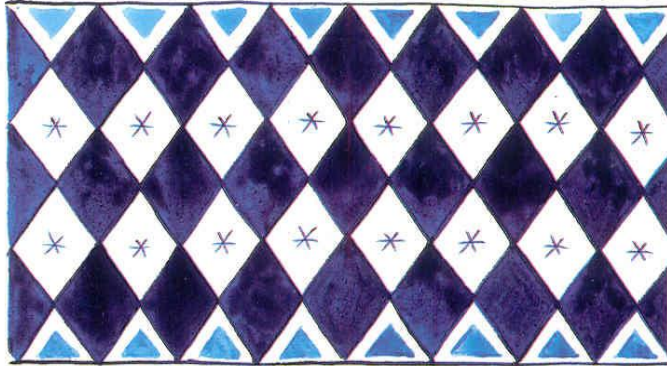
Виды Гжельской росписи

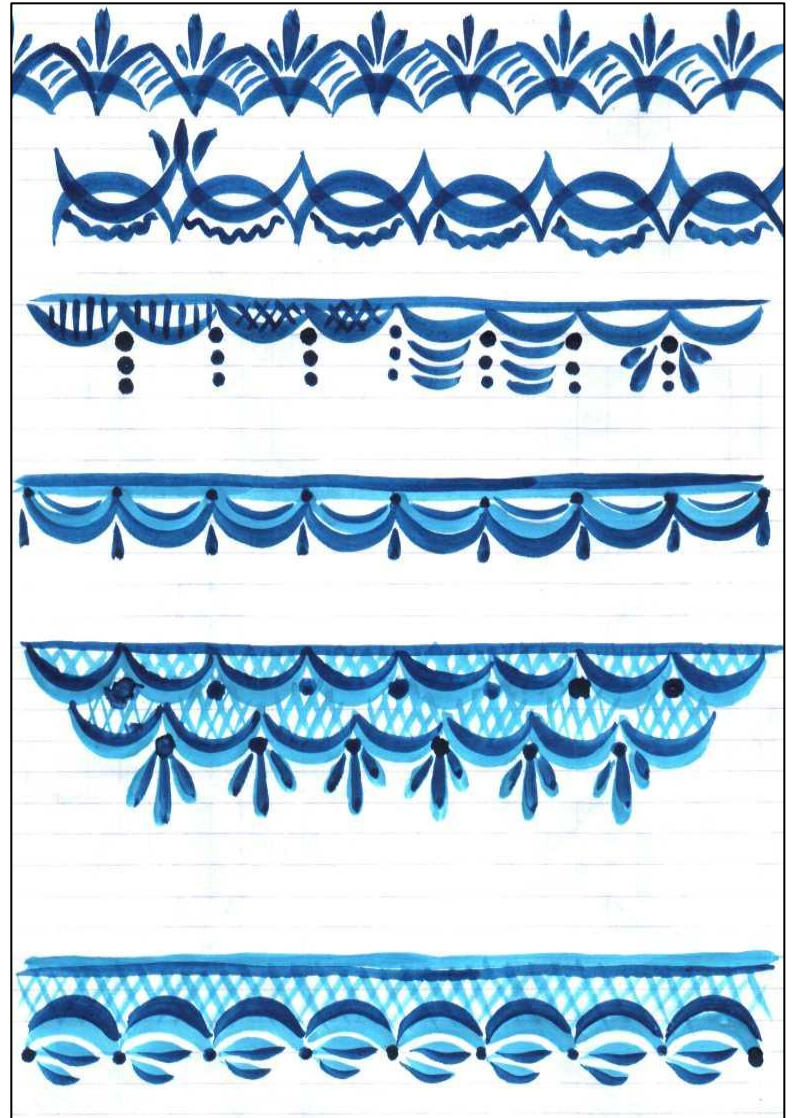
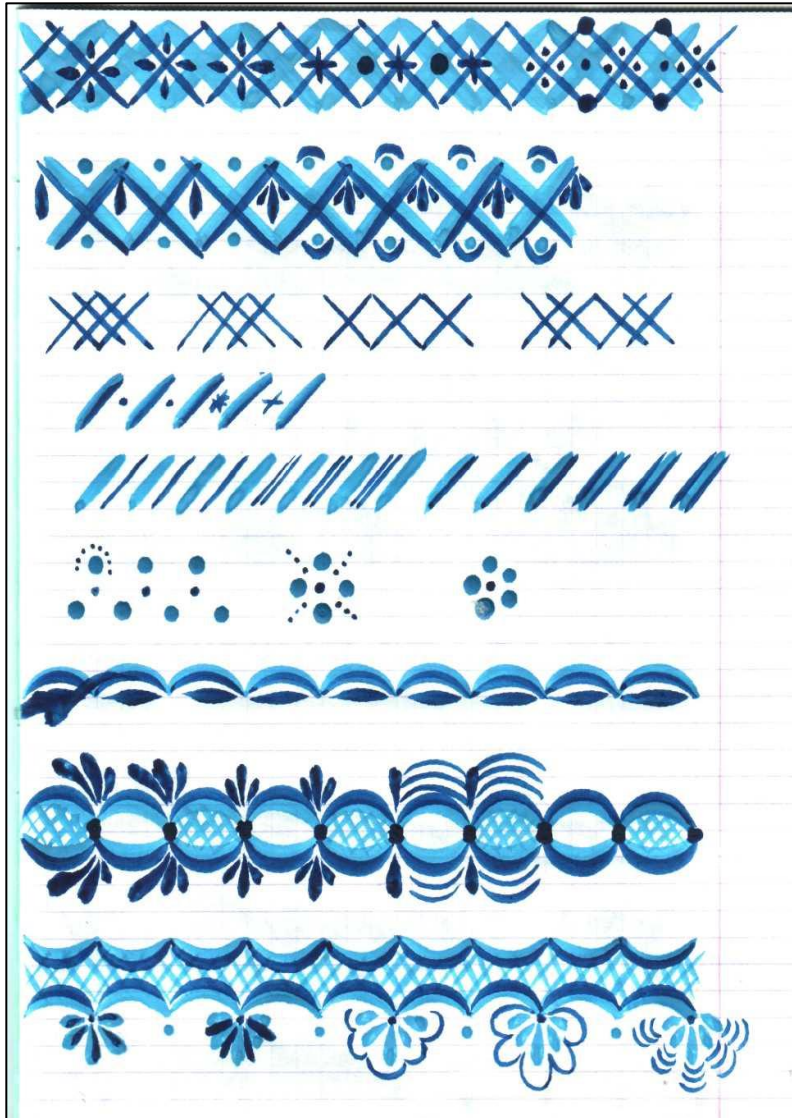
1. Это растительная роспись - травка, злаки, ягоды, веточки, листья, букеты и гирлянды цветов.
2. Орнаментальная - шашечки, сетки, «капельки», «жемчужинки», «усики».
3. Сюжеты - природа, сценки городской жизни, деревенский пейзаж и быт, персонажи из русских сказок. Исполнение росписи вручную позволяет создавать множество вариантов одного и того же декоративного мотива

Элементы росписи



*Украшали гжельские мастера свои изделия,
рисовали разные узоры из сеточек, полосочек,
цветов.*

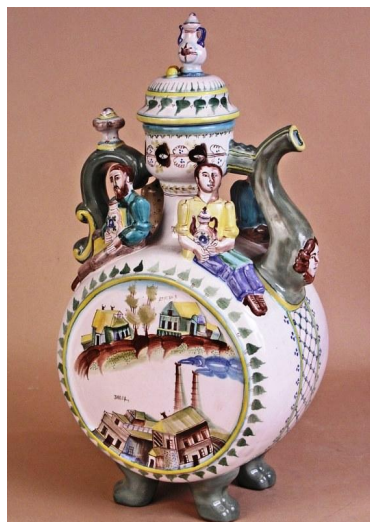




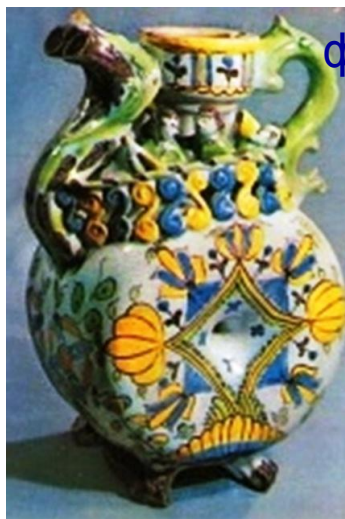
КВАСНИК



Квасник. Майолика. Конец XVIII-го века



КУМГАН



Изначально, ещё в стародавние времена Гжель была разноцветной, посуда расписывалась яркими красками, и цветочки были не синие, а жёлтые, красные и зелёные. Только в 20 веке она стала выполняться синим кобальтом. Керамика - изделия из обожженной глины. Майолика – поливная керамика т.е. покрытая непрозрачной глазурью «Бельё» - это фарфоровая форма без росписи. «Крытьё» - это синяя роспись по белому фону.



Фарфоровые изделия изготавливаются путем литья в гипсовых формах. Изделия, прошедшие обжиг, расписывает живописец. Гжельская роспись считается подглазурной, т.е. расписывается сначала просто обожженный черепок, после нанесения рисунка изделие окунают в глазурь и отправляют снова в печь при $- 1350^{\circ}$. Там глазурь делается прозрачной как стекло, а кобальт меняет цвет. Инструмент живописца – кисточки, стеклянная палитра, шпатель для смешивания красок, баночка с окисью кобальта. Кобальт – особая керамическая краска, чёрный как сажа порошок и ярко синяя после обжига.





Физкультминутка





Спасибо за творчество!

«Играет нежная свирель,
И замирает в восхищенье
Жемчужина России –
Гжель,
Где поселилось
вдохновенье.
Здесь каждый – мастер и
творец...»

(Татьяна Алферова)





**Презентация
на тему: «Искусство Гжели»
подготовлена учителем
МОУ «СОШ №1 р.п. Дергачи»
Печеновой Ларисой Васильевной**