

КЛАССИЦИЗМ

XVII ВЕК



КЛАССИЦИЗМ В АРХИТЕКТУРЕ:

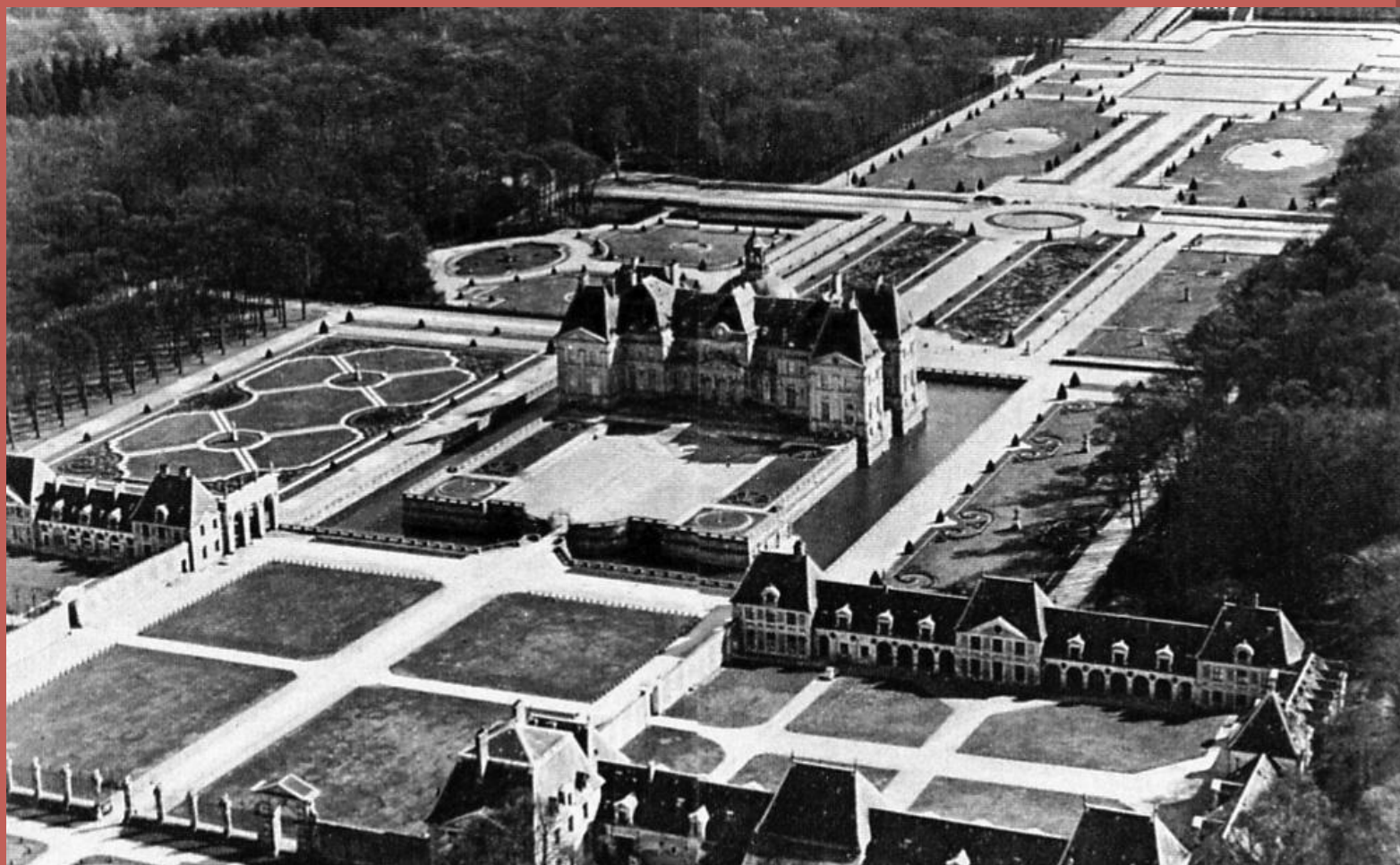
- Монументальность, строгость; четкость, симметричность композиции;
- Тяготение к образцам античной архитектуры и палладианства, использование античного ордера;
- Сдержанное решение фасадов в сочетании с барочной роскошью интерьеров – формирование т.н. «большого стиля».



Л.Лево. Дворец Во-ле-Виконт



Л.Лево, А.Денотр. Дворец и парк Во-ле-Виконт



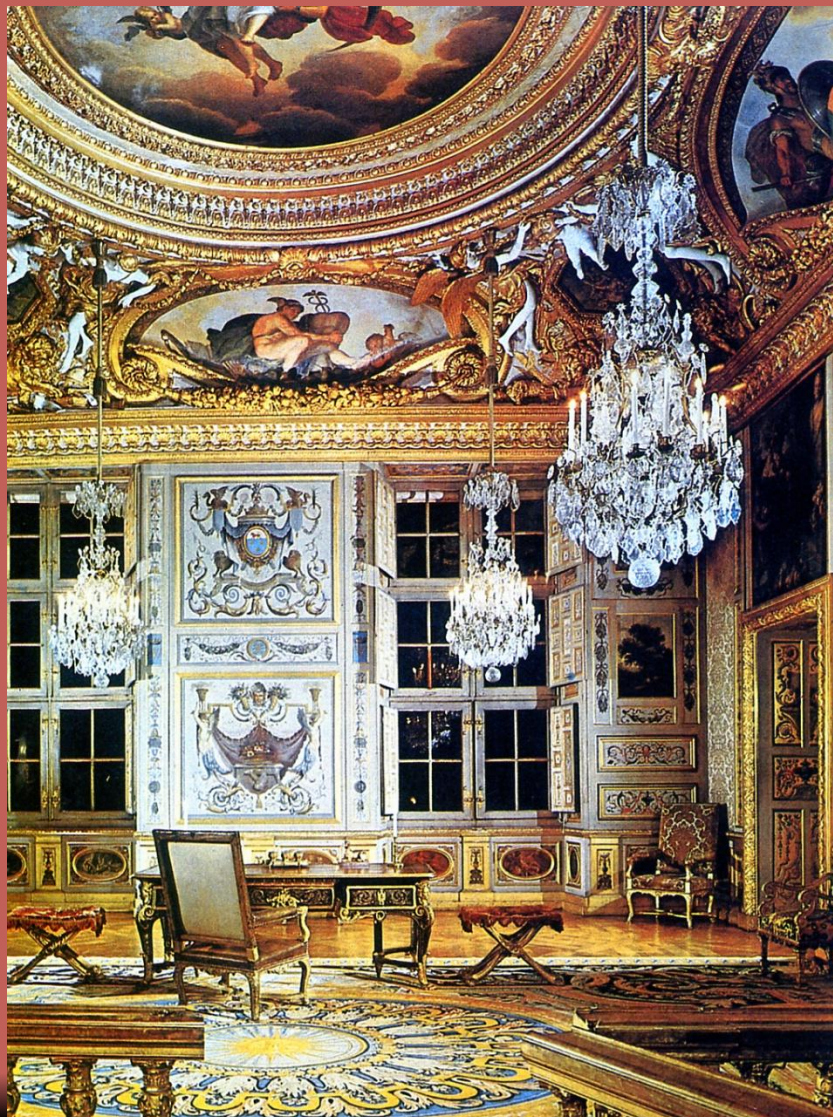
А.Ленотр. Парк дворца Во-ле-Виконт



Л.Лево, Ш.Лебрен. Большой зал дворца Во-ле-Виконт



Л.Лево, Ш.Лебрен. Кабинет короля. Во-ле-Виконт



Л.Лево, Ш.Лебрен. Зеркальное панно зала для игр. Во-ле-Виконт



Л.Лево, Ж.Ардуэн-Мансар, А. Ленотр. Версаль



Л.Лево. Главный фасад Большого Версальского дворца.



П.Пюже. Медальон Людовика XIV



Л.Лево, Ж.Ардуэн-Мансар. Лестница королевы



Ш.Лебрен. Роспись свода Зала Мира. Версаль



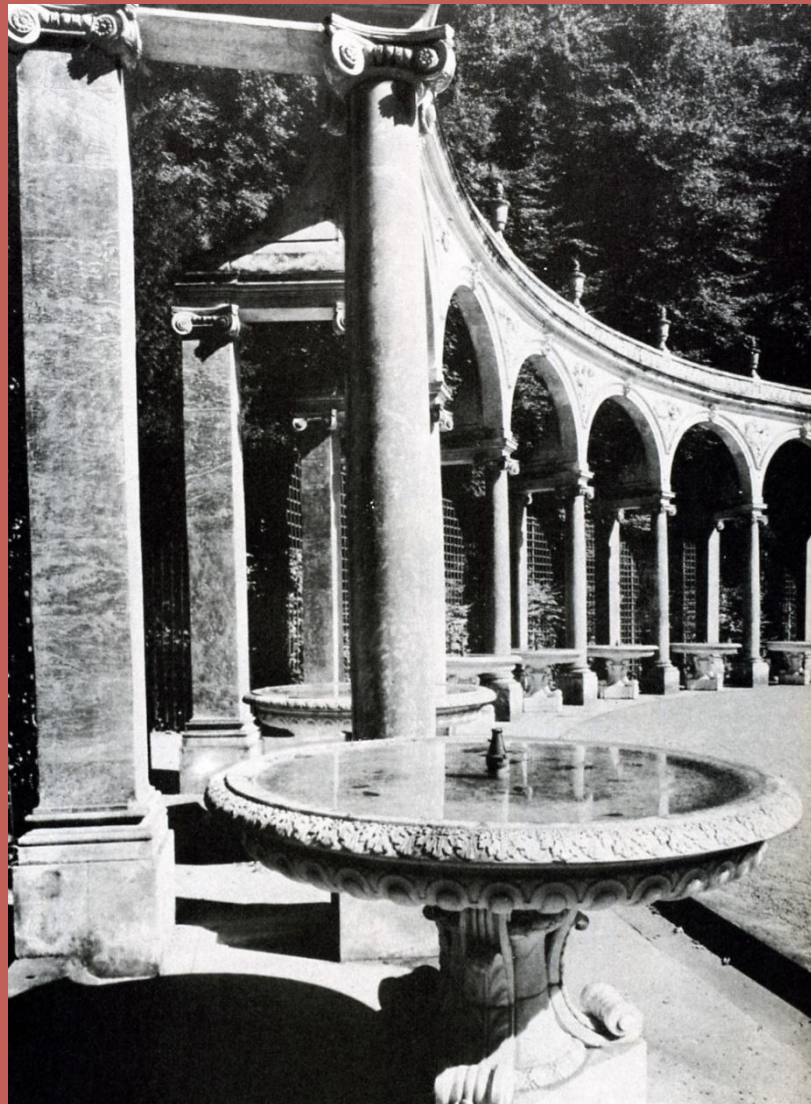
Ж.Ардуэн-Мансар, А.Куазевокс.
Зал Войны. Версаль.



Ж.Ардуэн-Мансар. Зеркальная галерея. Версаль



Ж.Ардуэн-Мансар. Колоннада



Ж.Ардуэн-Мансар. Большой Трианон в Версале.



Парк Версаля. Фонтан Аполлона



К.Перро. Восточный фасад Лувра



К. Перро. Колоннада Лувра



Ф.Блондель. Ворота Сен-Дени в Париже.



Ж.Ардуэн-Мансар. Площадь побед. Париж



Ж.Ардуэн-Мансар. Вандомская площадь. Париж



Ж.Ардуэн-Мансар. Дом инвалидов в Париже.



И.Джонс. Куинсхаус в Гринвиче



И.Джонс. Банкентинг-хаус в Лондоне



ХАРАКТЕРНЫЕ ЧЕРТЫ КЛАССИЦИЗМА В ЖИВОПИСИ:

- Стремление к идеальным формам, образцам;
- Предпочтение исторической живописи (религиозные, мифологические, исторические и аллегорические сюжеты);
- Ориентация на образцы античного искусства, Высокого Возрождения, мастеров болонской школы



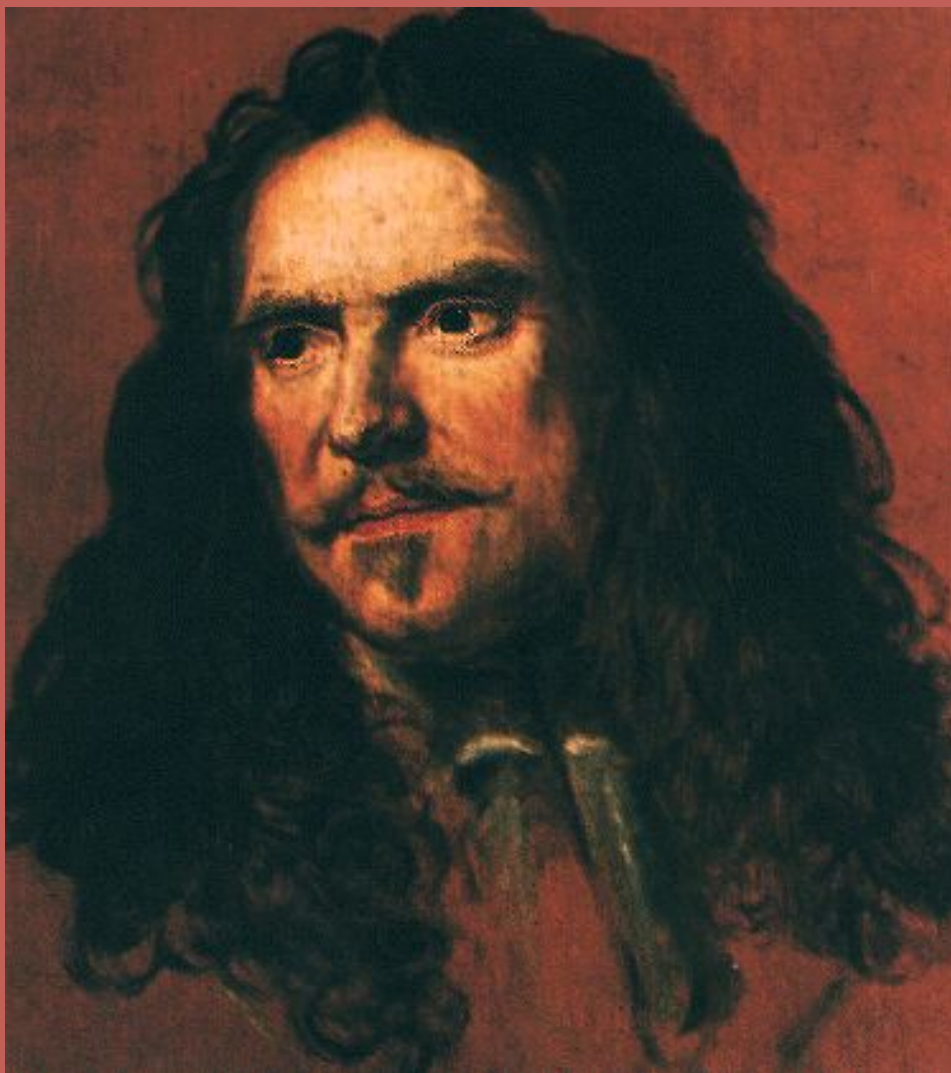
Ш.Лебрэн. Автопортрет.



Ш.Лебрен. Дедал и Икар



Ш.Лебрен. Генрих де Тюренн



Н.Пуссен. Ринальдо и Армида



Н.Пуссен. Вдохновение поэта



Н.Пуссен. Вакханалия



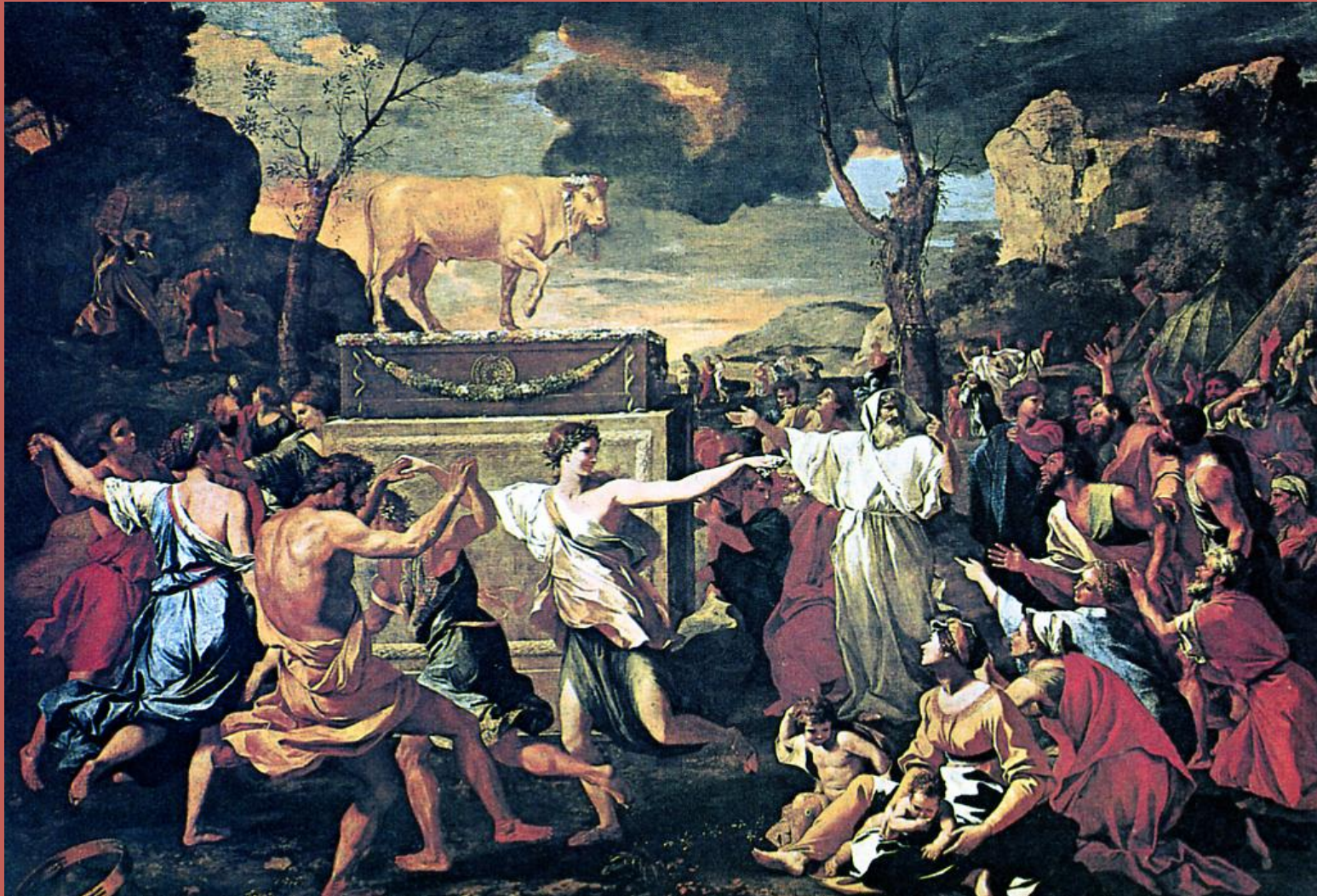
Н.Пуссен. Танкред и Эрминия



Н.Пуссен. Царство Флоры



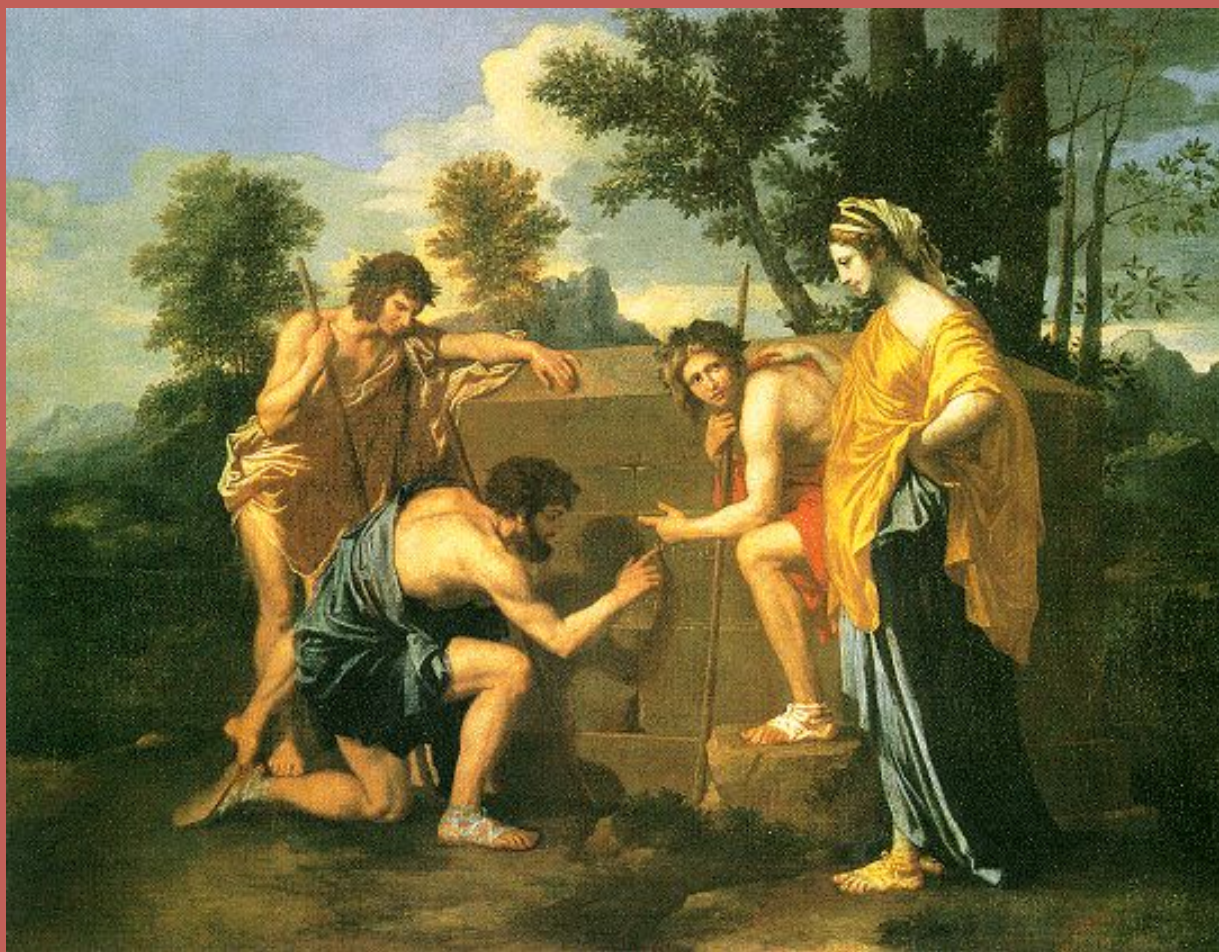
Н.Пуссен. Поклонение золотому тельцу



Н.Пуссен. Похищение сабинянок



Н.Пуссен. Аркадские пастухи



Н.Пуссен. Белый тополь в лесу



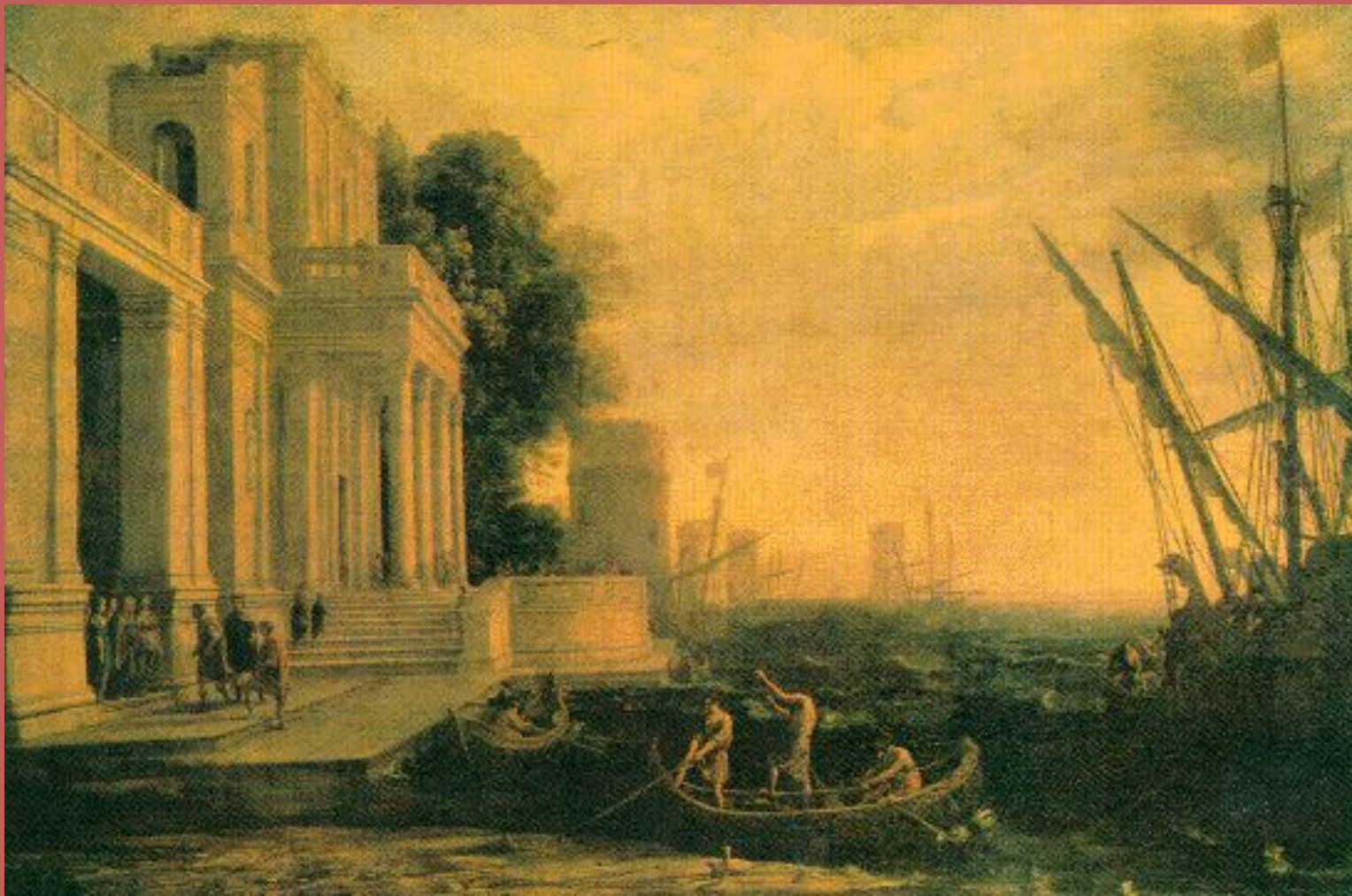
Н.Пуссен. Зима (Потоп)



Н. Пуссен. Автопортрет



К.Лоррен. Прибытие Улисса ко двору Ликомеда.



К.Лоррен. Похищение Европы.



К.Лоррен. Классический пейзаж



К.Лоррен. Утро.



К.Лоррен. Полдень.



К.Лоррен. Морская гавань при восходе солнца.

