

КОМПОЗИЦИЯ

- правило третей
- ведущие линии
- симметрия
- работа с фоном
- глубина (линейная и тональная)
- фрейминг (обрамление)

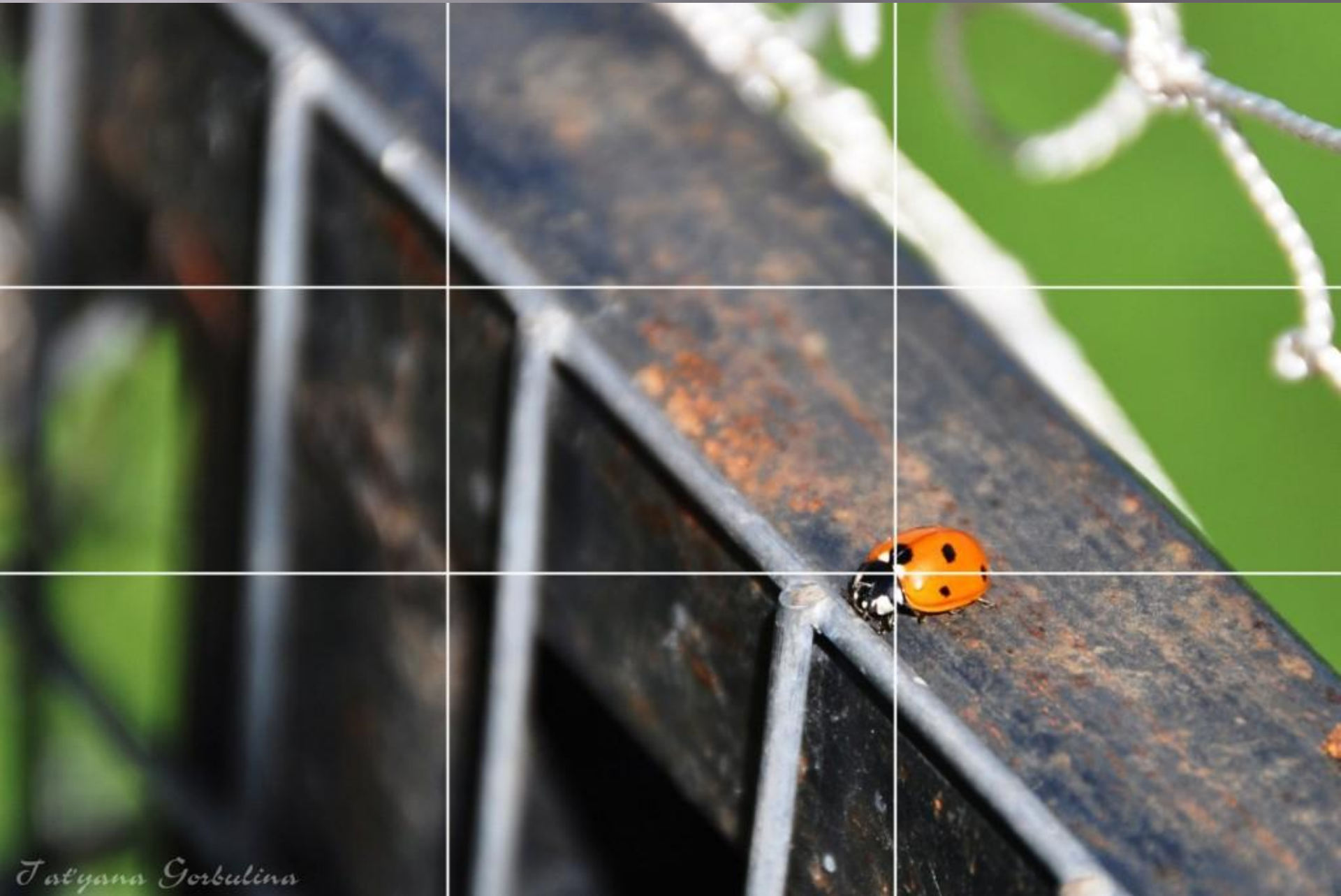
■ Что такое композиция?

Грубо говоря, композиция представляет собой целый набор разнообразных приемов, помогающих правильно разместить объекты. Верное расположение позволит отдельным частицам собраться в цельную картинку, на которую, собственно, будет приятно смотреть.

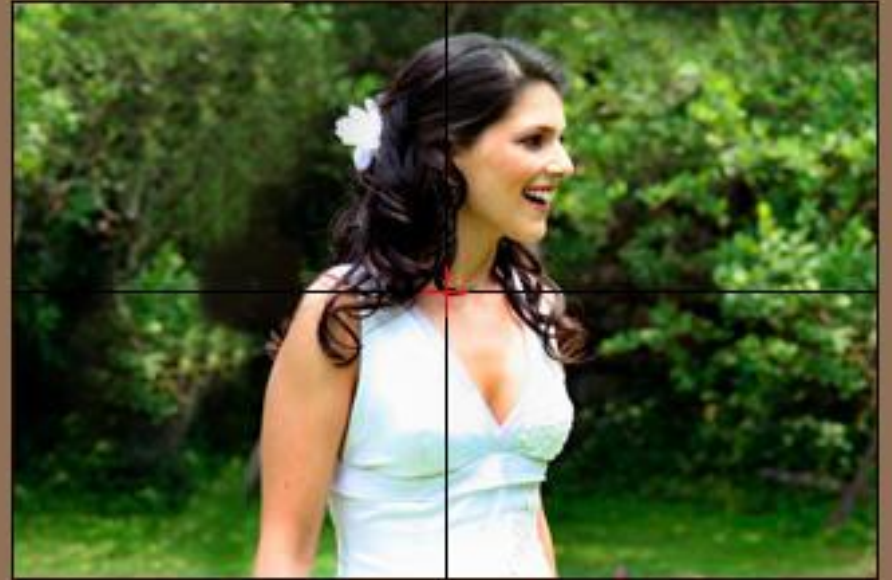
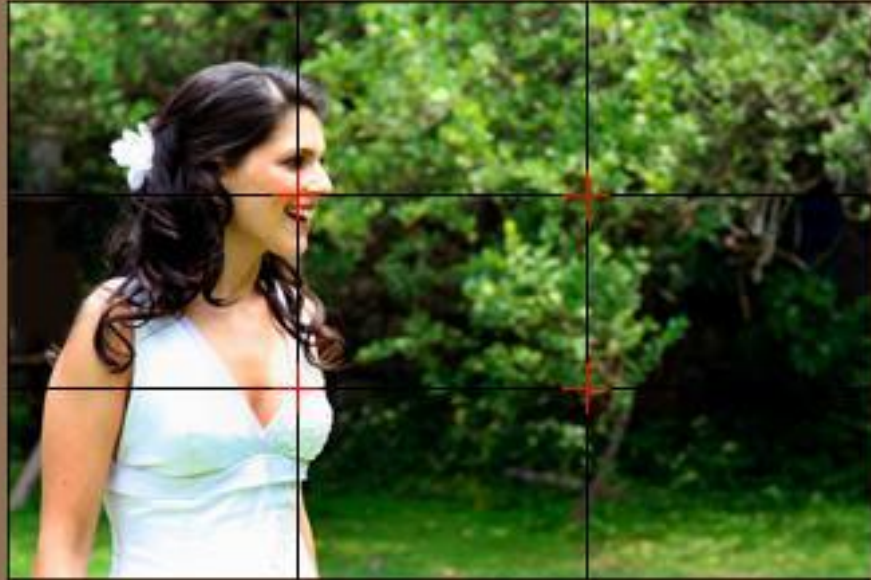
Правило третей

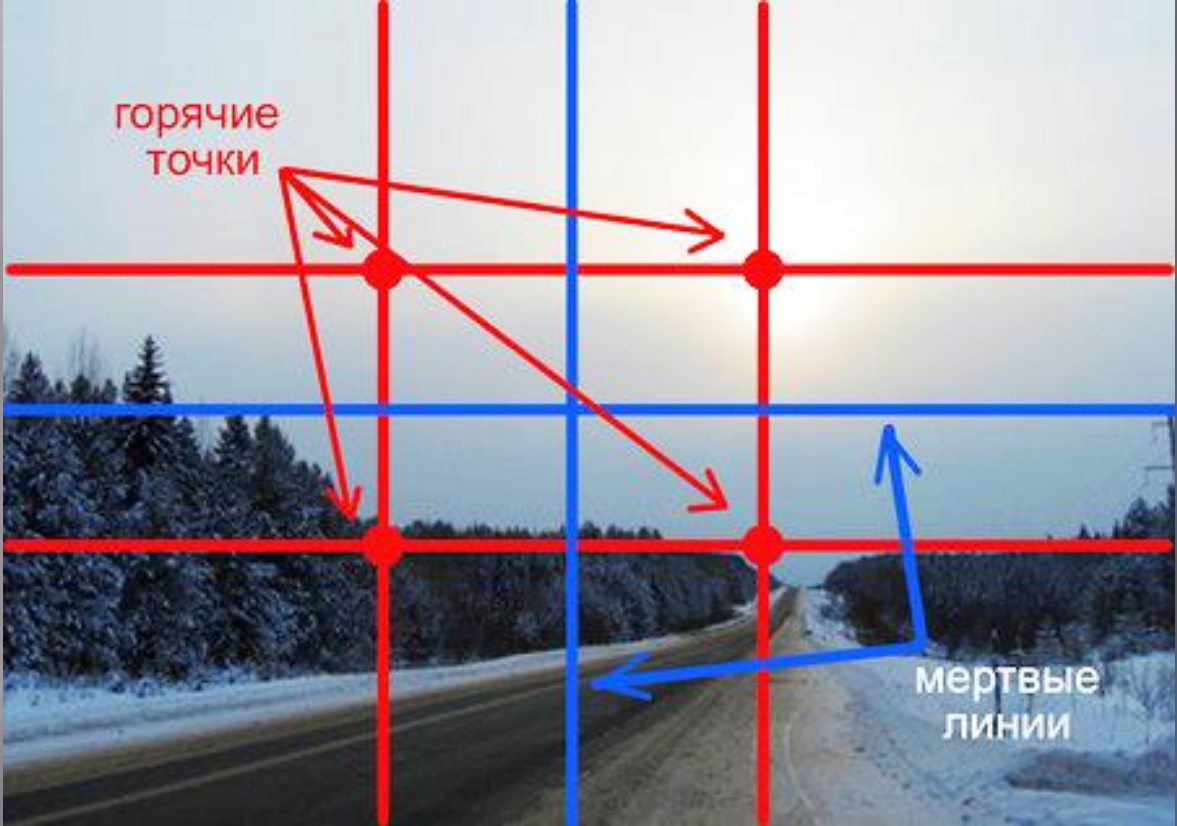
- Мысленное деление изображения на девять частей (3 x 3 - три по вертикали, аналогичное число по горизонтали), притом они должны быть равными, - вот описание правила третей. В фотографии оно важно. Описанное разделение представляет собой сетку из двух горизонтальных и вертикальных линий. Объекты следует располагать в местах их пересечения или вдоль них.





Tatyana Gorbulina



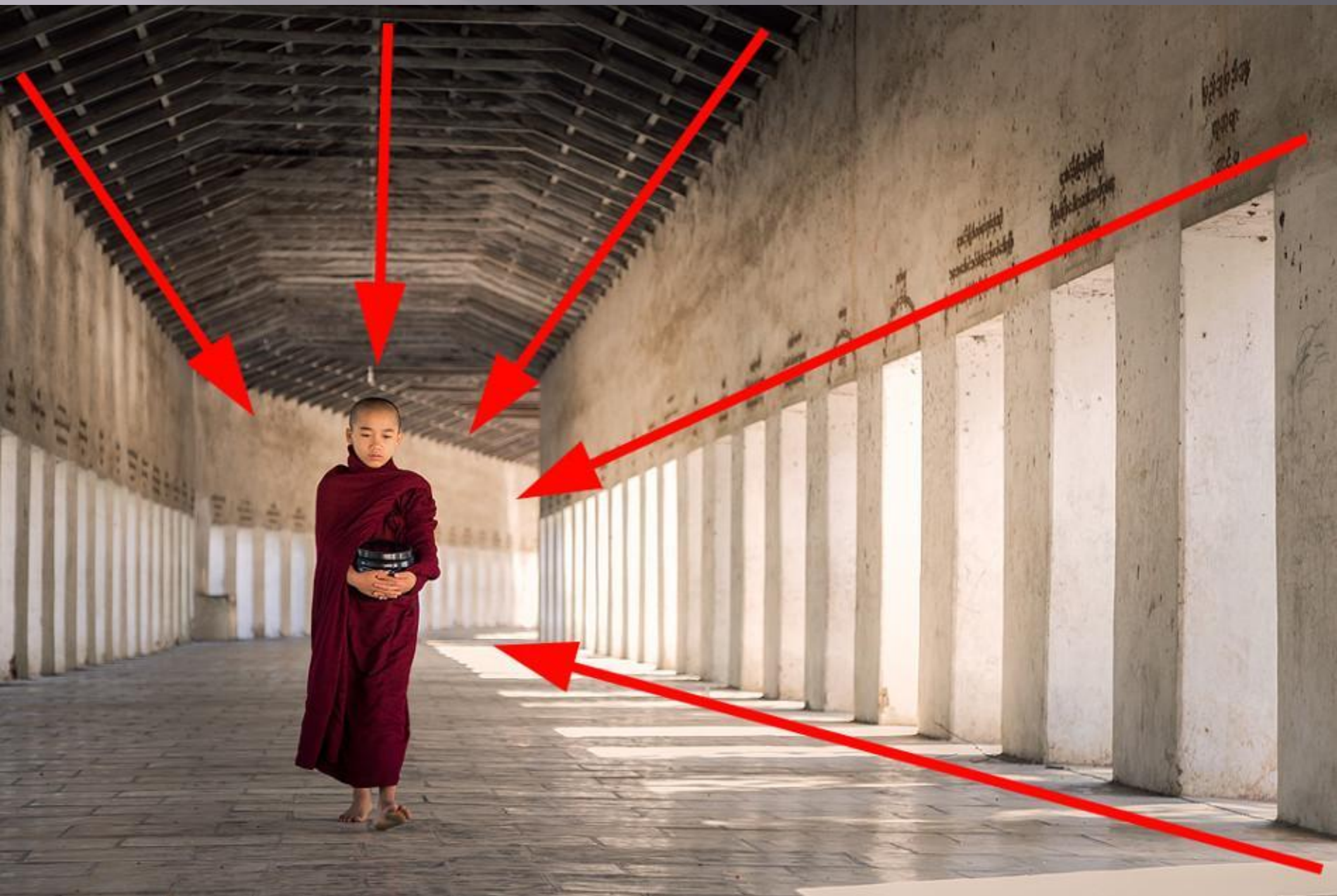


горячие
точки

мертвые
линии

Ведущие линии в фотографии

- ▣ Ведущие линии в фотографии используют все фотографы. Они позволяют вести взгляд зрителя по кадру. Если в вашей практике еще не применялись направляющие линии, то вам обязательно стоит попробовать.





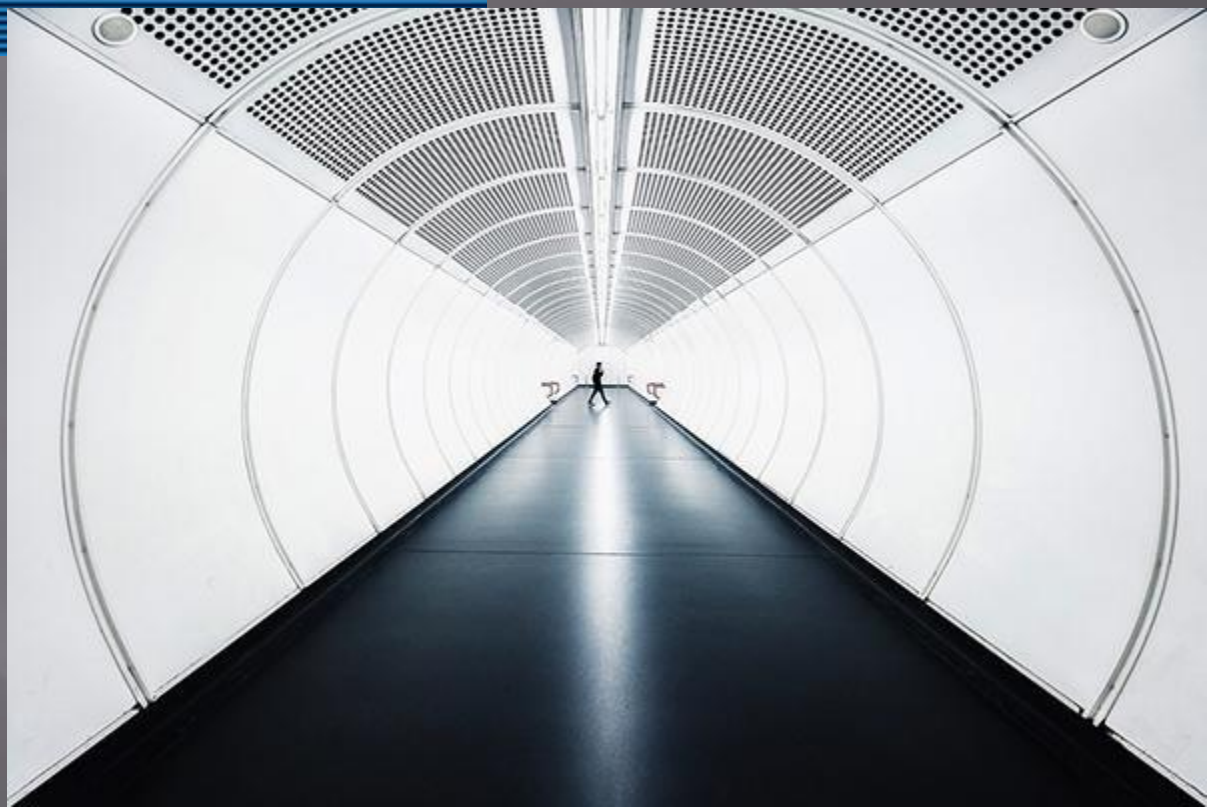




Симметрия

- ▣ Симметрия - это наиболее очевидный и простой способ достичь композиционного равновесия. Симметрия прослеживается во всем: в природе, в строении человеческого тела, в предметах повседневной жизни.









Ассиметрия











глубина (линейная и тональная)

- Фотография - это передача трехмерного пространства на плоскости при помощи визуализации. Чтобы реалистичность снимка сохранялась, следует подчеркивать глубину и объем. Управлять этим можно при помощи различных типов перспективы и глубины резкости.
- Перспектива позволяет оценить на плоскости объемные фигуры, она отображает удаленность объектов друг от друга и от камеры.

Линейная перспектива

- Этот тип перспективы характеризуется сходящимися линиями. Чаще всего эти линии параллельны, но, уходя вдаль, они сходятся в одной точке. Ощущение глубины возникает за счет того, что взгляд зрителя уходит к горизонту вслед за линиями







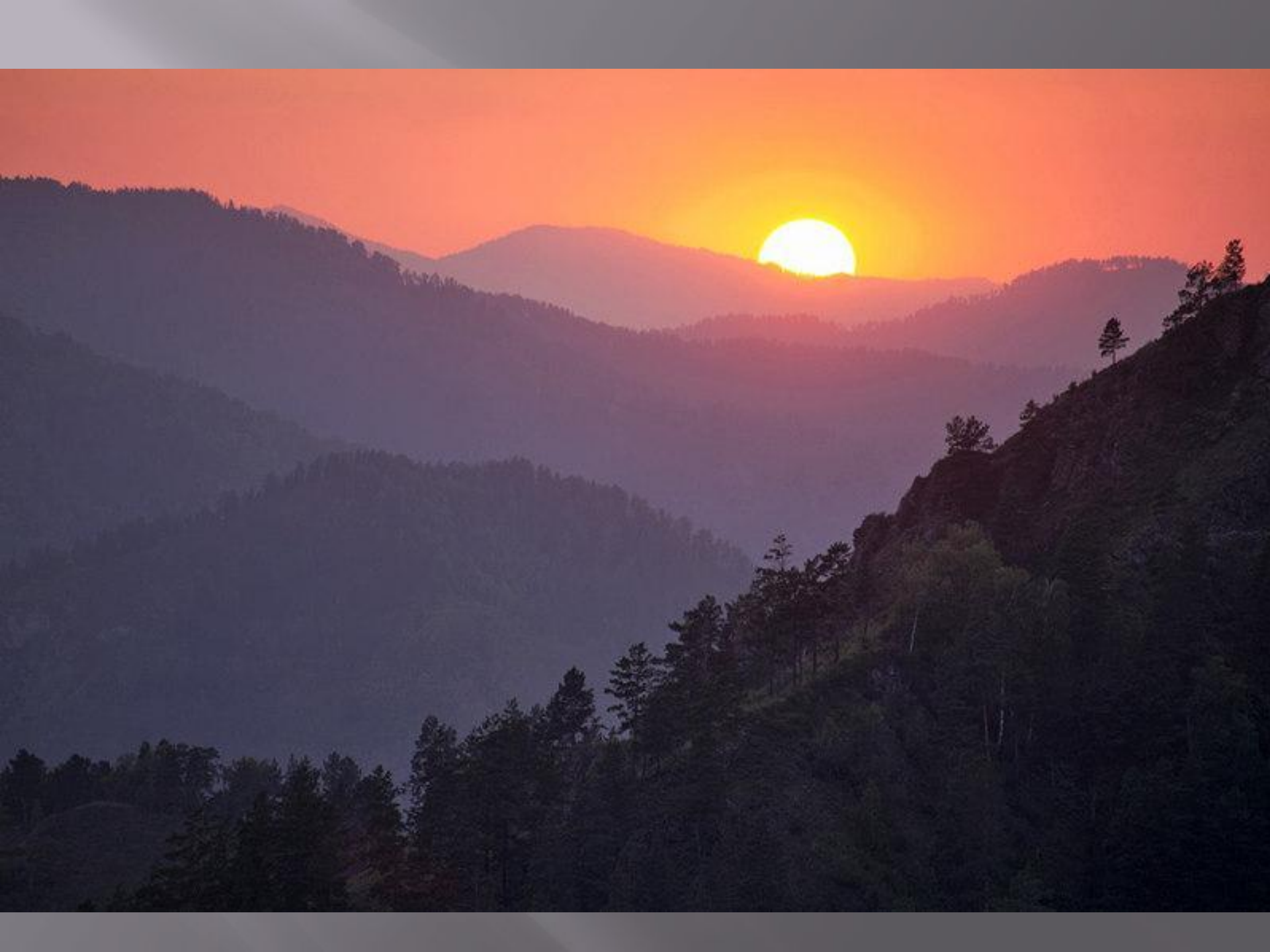
Тональная перспектива

- ▣ Эта перспектива выполняет описание того, как в пределах кадра расположены объекты. Это описание выполняется, основываясь на изменении тональности по мере продвижения в кадре. Как пример, это может быть белый объект на черном фоне. Черный фон как бы выдвигает объект вперед, что в свою очередь добавляет изображению глубину.
- ▣ Очень важен цвет в фотографии. К примеру, теплые цвета, такие как красный, оранжевый и желтый имеют особенность визуально приближать объект. Холодные цвета наоборот, отдаляют объекты. Это синий, фиолетовый и зеленый. Основываясь на этом можно сказать, что разместив красный объект на синем фоне или желтый на зеленом можно увеличить глубину снимка.









фрейминг (обрамление)

- Используйте элементы вокруг вас, чтобы создать «естественную рамку» для вашего объекта съемки (вовсе необязательно, чтобы такая «рамка» обрамляла объект со всех 4-х сторон). Это может быть окно, дверной проем, деревья или их ветви, арка. Важно: «рамка» не должна «перетянуть» основной смысл кадра на себя.



